

**Проверочная работа**  
**по предмету «ОКРУЖАЮЩИЙ МИР»**

**4 класс**

**Вариант 2**

**Инструкция по выполнению работы**

На выполнение проверочной работы по предмету «Окружающий мир» отводится один урок (не более 45 минут). Работа включает в себя 10 заданий.

Ответы на задания запиши в поля ответов в тексте работы. Если ты хочешь изменить ответ, то зачеркни его и запиши рядом новый.

При выполнении работы не разрешается пользоваться учебниками, рабочими тетрадями, справочным материалом.

При необходимости можно пользоваться черновиком. Записи в черновике проверяться и оцениваться не будут.

Советуем выполнять задания в том порядке, в котором они даны. Для экономии времени пропускай задание, которое не удаётся выполнить сразу, и переходи к следующему. Постарайся выполнить как можно больше заданий.

***Желаем успеха!***

*Таблица для внесения баллов участника*

Номер задания	1	2	3.1	3.2	3.3	4	5	6.1	6.2	6.3	7.1	7.2	8 К1	8 К2	8 К3	9 К1	9 К2	9 К3
Баллы																		

10.1	10.2 К1	10.2 К2	10.2 К3	Сумма баллов	Отметка за работу

1

Рассмотри рисунок, на котором изображён спортивный магазин. Самокат изготовлен из металла. Он отмечен на рисунке стрелкой с соответствующей надписью.

Покажи на рисунке стрелкой любой предмет (любую деталь) из пластмассы и любой предмет (любую деталь) из резины. Подпиши название соответствующего материала рядом с каждой стрелкой.



2

На интернет-сайтах погоды можно встретить подобные таблицы. Изучи прогноз погоды на трое суток.

	Пятница, 5 мая				Суббота, 6 мая				Воскресенье, 7 мая			
	Ночь	Утро	День	Вечер	Ночь	Утро	День	Вечер	Ночь	Утро	День	Вечер
Облачность и атмосферные осадки												
Температура воздуха, °С	13	15	18	16	16	17	18	15	15	14	15	13
Ветер												
	С	С	С	С	С	С	В	В	В	СВ	В	СВ
Влажность воздуха, %	50	57	41	45	69	44	35	49	89	70	79	87

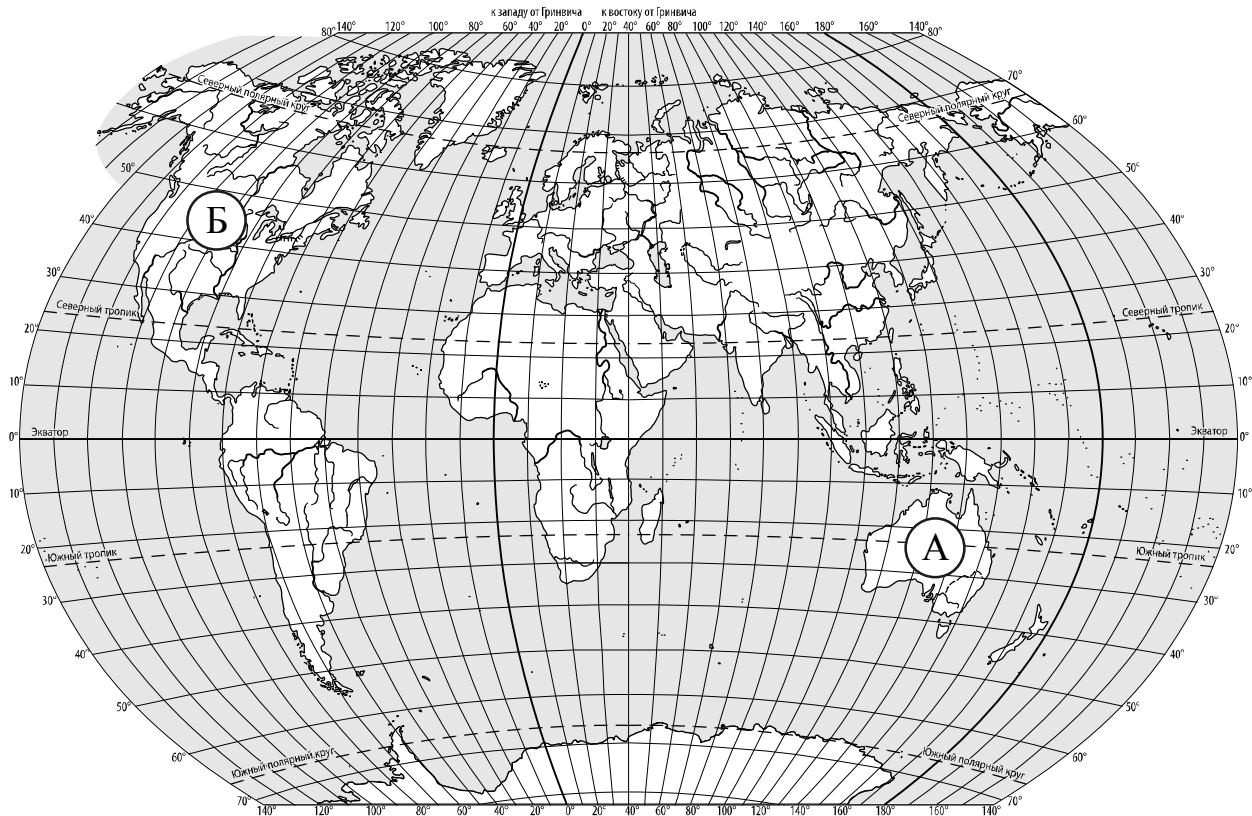
Выбери все верные утверждения об ожидаемой погоде на эти трое суток и запиши в строку ответа их номера.

- 1) В воскресенье ожидаются осадки в виде дождя.
- 2) Воздух в пятницу прогреется выше 18 °С.
- 3) На протяжении всех трёх суток влажность воздуха будет колебаться от 50% до 80%.
- 4) В субботу ветер изменит своё направление с северного на восточное.

Ответ: \_\_\_\_\_

3

Рассмотри карту мира. На ней буквами А и Б отмечены два материка.



3.1. Запиши название каждого материка в отведённое для этого поле.

Название материка **А** :

Название материка **Б** :

\_\_\_\_\_

3.2. На следующей странице представлены фотографии *кенгуру*, *пумы*, *эвкалипта* и *бизона*. Запиши название каждого из этих животных и растения рядом с номером фотографии, на которой оно изображено.

1) \_\_\_\_\_ 2) \_\_\_\_\_

3) \_\_\_\_\_ 4) \_\_\_\_\_

3.3. Какие из этих животных обитают и какое растение произрастает в естественной среде (не в ботаническом саду или зоопарке) на материке А, а какие – на материке Б? Запиши **номера** фотографий с изображением этих животных и растения в таблицу под соответствующими буквами.

Ответ:

Материк	А	Б
Животные и растение		



1)



2)



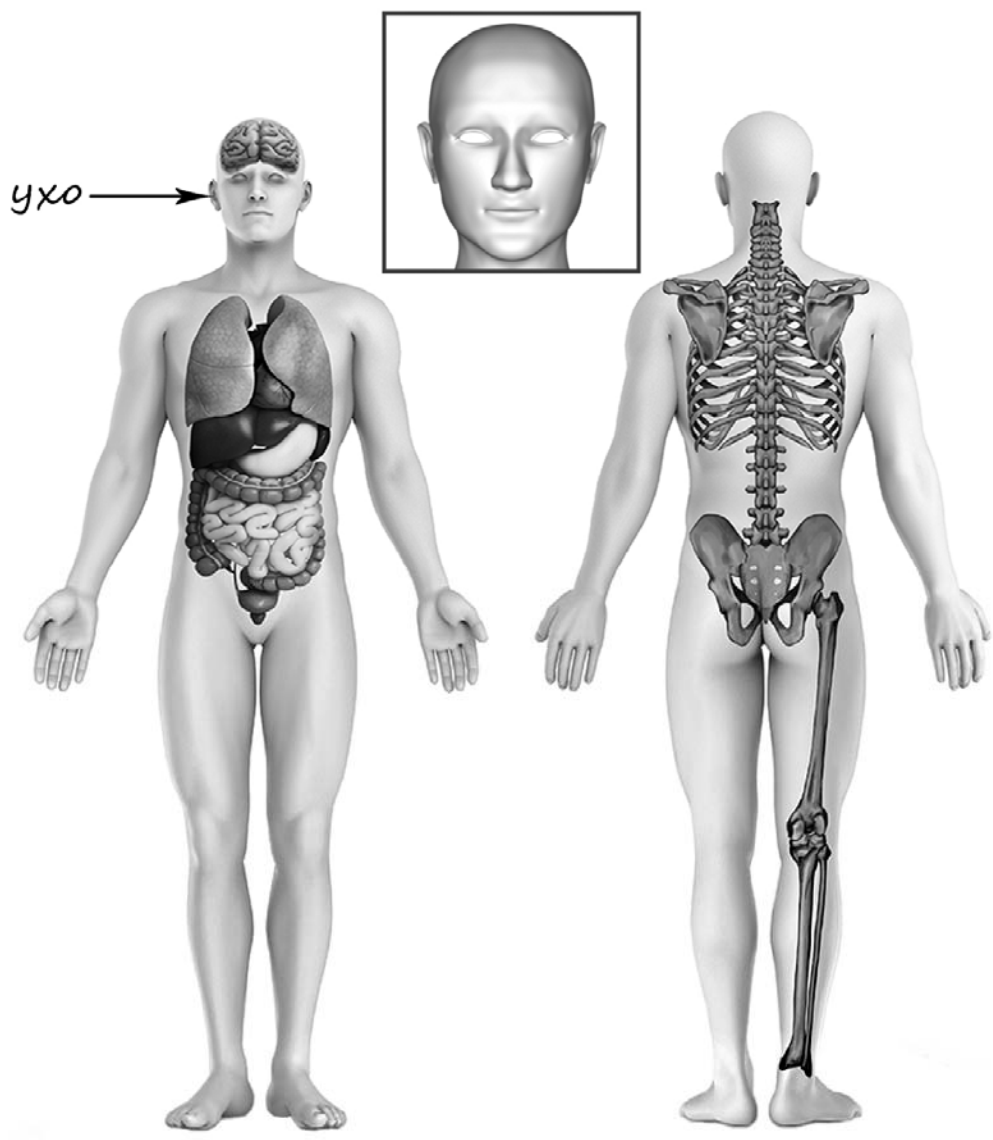
3)



4)

4

Рассмотри изображение человека. Покажи стрелками и подпиши *бедро*, *лопатку* и *переносицу* человека так, как показано на примере.



5

Составь два правила сохранения здоровья человека из приведённых частей фраз: для этого к каждой позиции первого столбца подбери соответствующую позицию из второго столбца.

**Начало фразы**

- А) Чтобы пища лучше усваивалась организмом,  
Б) Чтобы избежать опасности при переходе улицы,

**Продолжение фразы**

- 1) старайся всегда есть спокойно.  
2) употребляй меньше жидкости.  
3) не отвлекайся на разговоры по мобильному телефону.

Запиши в таблицу выбранные цифры под соответствующими буквами.

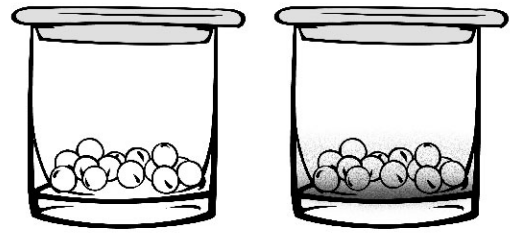
Ответ:

Начало фразы	А	Б
Продолжение фразы		

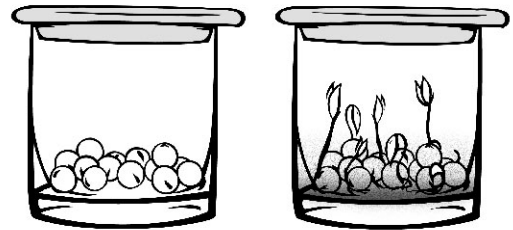
6

Варя проводила наблюдения за прорастанием семян гороха. Чтобы выяснить, влияет ли влажность на их прорастание, она взяла два стакана, положила в каждый по десять одинаковых семян гороха. Во второй стакан она предварительно поместила мокрую тряпочку. Оба стакана Варя оставила в классе на столе.

*Начало опыта*



*Окончание опыта*



6.1. Сравни условия прорастания семян гороха в двух разных стаканах в описанном эксперименте. Подчеркни в каждой строке одно из выделенных слов.

Температура семян в двух стаканах:

**одинаковая / различная**

Влажность в двух стаканах:

**одинаковая / различная**

6.2. Какие подсчёты и сравнения нужно провести Варе, чтобы определить, как влажность влияет на прорастание семян?

Ответ: \_\_\_\_\_

\_\_\_\_\_

6.3. Если бы Варя захотела выяснить, влияет ли наличие почвы на прорастание семян, с помощью какого эксперимента она смогла бы это сделать? Опиши этот эксперимент.

Ответ: \_\_\_\_\_

\_\_\_\_\_

\_\_\_\_\_

\_\_\_\_\_

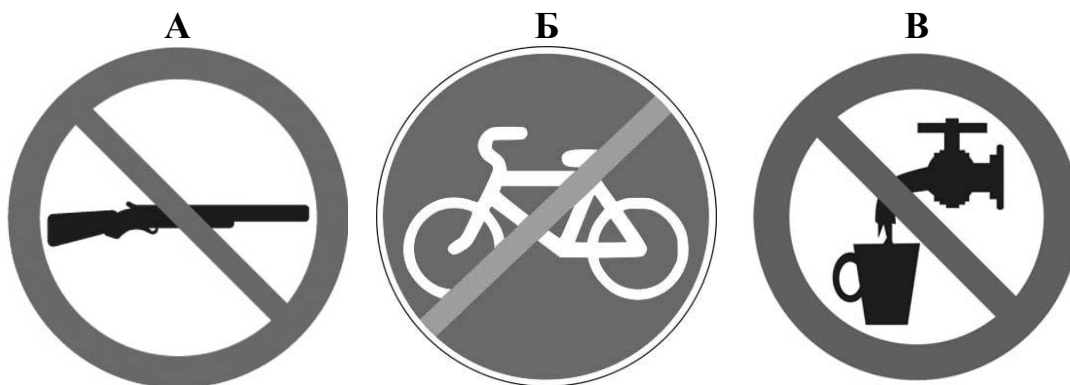
\_\_\_\_\_

\_\_\_\_\_

*При выполнении заданий 7–10 последовательно отвечай на каждый из представленных вопросов. Ответы записывай чётко и разборчиво, соблюдая нормы речи.*

7

Рассмотри знаки, изображённые на рисунках, и ответь на вопросы.



7.1. Какой из этих знаков можно встретить на городской улице?

Ответ.

Какое правило отражает этот знак?

Ответ: \_\_\_\_\_  
\_\_\_\_\_

7.2. Какие правила отражают два других знака? Запиши ответы в таблицу.

ЗНАК	ПРАВИЛО
<input type="checkbox"/>	
<input type="checkbox"/>	

8

На фотографиях изображены люди разных профессий за работой. Выбери ОДНУ из фотографий и запиши букву, под которой она приведена.

Представитель какой профессии изображён на выбранной фотографии? Какую работу выполняют люди этой профессии? Какие материалы / какое оборудование используют представители этой профессии в работе?

А)



Б)



В)



Выбранная фотография:

Ответ: \_\_\_\_\_

\_\_\_\_\_

\_\_\_\_\_

\_\_\_\_\_

\_\_\_\_\_

\_\_\_\_\_

\_\_\_\_\_

9

21 марта в мире отмечается Международный день лесов.

2025

Январь						
ПН	ВТ	СР	ЧТ	ПТ	СБ	ВС
		1	2	3	4	5
6	7	8	9	10	11	12
13	14	15	16	17	18	19
20	21	22	23	24	25	26
27	28	29	30	31		

Февраль						
ПН	ВТ	СР	ЧТ	ПТ	СБ	ВС
					1	2
3	4	5	6	7	8	9
10	11	12	13	14	15	16
17	18	19	20	21	22	23
24	25	26	27	28		

Март						
ПН	ВТ	СР	ЧТ	ПТ	СБ	ВС
					1	2
3	4	5	6	7	8	9
10	11	12	13	14	15	16
17	18	19	20	21	22	23
24	25	26	27	28	29	30
31						

Апрель						
ПН	ВТ	СР	ЧТ	ПТ	СБ	ВС
		1	2	3	4	5
6	7	8	9	10	11	12
13	14	15	16	17	18	19
20	21	22	23	24	25	26
27	28	29	30			

Май						
ПН	ВТ	СР	ЧТ	ПТ	СБ	ВС
			1	2	3	4
5	6	7	8	9	10	11
12	13	14	15	16	17	18
19	20	21	22	23	24	25
26	27	28	29	30	31	

Июнь						
ПН	ВТ	СР	ЧТ	ПТ	СБ	ВС
						1
2	3	4	5	6	7	8
9	10	11	12	13	14	15
16	17	18	19	20	21	22
23	24	25	26	27	28	29
30						

Июль						
ПН	ВТ	СР	ЧТ	ПТ	СБ	ВС
1	2	3	4	5	6	
7	8	9	10	11	12	13
14	15	16	17	18	19	20
21	22	23	24	25	26	27
28	29	30	31			

Август						
ПН	ВТ	СР	ЧТ	ПТ	СБ	ВС
					1	2
3	4	5	6	7	8	9
10	11	12	13	14	15	16
17	18	19	20	21	22	23
24	25	26	27	28	29	30
31						

Сентябрь						
ПН	ВТ	СР	ЧТ	ПТ	СБ	ВС
1	2	3	4	5	6	7
8	9	10	11	12	13	14
15	16	17	18	19	20	21
22	23	24	25	26	27	28
29	30					

Октябрь						
ПН	ВТ	СР	ЧТ	ПТ	СБ	ВС
			1	2	3	4
5	6	7	8	9	10	11
12	13	14	15	16	17	18
19	20	21	22	23	24	25
26	27	28	29	30	31	

Ноябрь						
ПН	ВТ	СР	ЧТ	ПТ	СБ	ВС
					1	2
3	4	5	6	7	8	9
10	11	12	13	14	15	16
17	18	19	20	21	22	23
24	25	26	27	28	29	30

Декабрь						
ПН	ВТ	СР	ЧТ	ПТ	СБ	ВС
1	2	3	4	5	6	7
8	9	10	11	12	13	14
15	16	17	18	19	20	21
22	23	24	25	26	27	28
29	30	31				

Обведи эту дату в календаре.

Запиши, на какой день недели приходится эта дата в 2025 году.

Ответ: \_\_\_\_\_

Как ты думаешь, почему важно, чтобы государство уделяло большое внимание охране лесов? (Напиши ответ объёмом до пяти предложений).

Ответ: \_\_\_\_\_

---



---



---



---



---



---

10

10.1. Запиши название региона: республики, или области, или края, или автономного округа, в котором ты живёшь.

Ответ: \_\_\_\_\_

Как называется главный город твоего региона?

Ответ: \_\_\_\_\_

10.2. Что изображено на гербе твоего региона?

Ответ: \_\_\_\_\_

Какие звери встречаются в природе твоего региона (укажи не менее трёх зверей)? Опиши одного из этих зверей. Чем питается этот зверь?

Ответ: \_\_\_\_\_

\_\_\_\_\_  
\_\_\_\_\_  
\_\_\_\_\_  
\_\_\_\_\_  
\_\_\_\_\_  
\_\_\_\_\_  
\_\_\_\_\_  
\_\_\_\_\_  
\_\_\_\_\_  
\_\_\_\_\_  
\_\_\_\_\_

**Система оценивания проверочной работы**

Правильный ответ на каждое из заданий 3.1, 5, 6.1 и 6.2 оценивается 1 баллом.

Полный правильный ответ на каждое из заданий 2, 3.2 оценивается 2 баллами. Если в ответе допущена одна ошибка (в том числе написана лишняя цифра, или не написана одна необходимая цифра, или не указано название объекта, изображённого на одной из представленных фотографий), выставляется 1 балл; если допущено две или более ошибки – 0 баллов.

Полный правильный ответ на задание 3.3 оценивается 3 баллами. Если в ответе допущена одна ошибка (в том числе написана лишняя цифра или не написана необходимая цифра), выставляется 2 балла; если допущено две ошибки – 1 балл, более двух ошибок – 0 баллов.

<b>Номер задания</b>	<b>Правильный ответ</b>
2	14
5	13

1

Содержание верного ответа и указания к оцениванию	Баллы
<p>Один из возможных вариантов ответа</p>  <p>В качестве правильного ответа должно быть засчитано указание на рисунке любых других предметов (деталей), если они могут быть сделаны из соответствующих материалов.  <i>При оценивании засчитывается только указание предмета (детали) с подписью соответствующего материала, из которого предмет (деталь) сделан(-а)</i></p>	
Правильно указано по одному предмету (детали) из каждого материала с соответствующими подписями	2
Правильно указан(-ы) предмет(-ы) (деталь(-и)) только из одного материала с соответствующей подписью, предметы (детали) из другого материала указаны неверно или не указаны	1
Предмет(-ы) (деталь(-и)) отмечены стрелками, но не подписаны. ИЛИ Не указано верно ни одного предмета (детали)	0
<i>Максимальный балл</i>	2

3	3.1	А – Австралия; Б – Северная Америка
	3.2	1) кенгуру; 2) бизон; 3) пума; 4) эвкалипт
	3.3	А (Австралия) – 14 или 41; Б (Северная Америка) – 23 или 32

4	Содержание верного ответа и указания к оцениванию	Баллы
	<p><i>При оценивании засчитывается только указание части тела (органа) с соответствующей подписью. Для парных частей (органов) достаточно указать только одну из этих частей (органов)</i></p>	
	Правильно указаны две части тела и орган с соответствующими подписями	2
	Правильно указаны только одна любая часть тела и орган с соответствующими подписями. ИЛИ Правильно указаны только любые две части тела с соответствующими подписями	1
	Правильно указана только одна любая часть тела (орган) с соответствующей подписью. ИЛИ Части тела и орган указаны неправильно. ИЛИ Части тела и орган отмечены стрелками, но не подписаны. ИЛИ Части тела и орган не указаны	0
	<i>Максимальный балл</i>	2

6

6.1	Температура одинаковая, влажность различная
6.2	Необходимо подсчитать количество проросших семян в двух стаканах и сравнить результаты. (Может быть дана иная формулировка ответа, не искажающая его смысла.)

6.3

Содержание верного ответа и указания к оцениванию	Баллы
В ответе может быть дано такое <u>описание эксперимента</u> :  взять два стакана, положить в каждый из них влажную тряпочку и десять одинаковых семян гороха. При этом в один стакан насыпать немного почвы, присыпав семена. Стаканы поставить в тёмный шкаф, чтобы были одинаковая освещённость и одинаковая температура.  Может быть дано иное, близкое по смыслу описание эксперимента	
В описании эксперимента верно отражены: – различия в условиях прорастания семян (в одном стакане должна быть почва, в другом нет); – сходства в условиях прорастания семян по температуре и освещённости	2
В описании эксперимента верно отражены только различия в условиях прорастания семян (в одном из стаканов должна быть почва, в другом нет)	1
В описании эксперимента не отражены / неверно отражены различия в условиях прорастания семян (в одном из стаканов должна быть почва, в другом нет). ИЛИ Описание эксперимента не приведено	0
<i>Максимальный балл</i>	2

7

7.1. Какой из этих знаков можно встретить на городской улице?  
Какое правило отражает этот знак?

Содержание верного ответа и указания к оцениванию	Баллы
Правильный ответ должен содержать следующие <u>элементы</u> : 1) <u>указание знака</u> : Б 2) <u>правило</u> : Конец велосипедной дорожки. Правило может быть приведено в иной, близкой по смыслу формулировке. <i>В качестве верного ответа может быть принята не только строгая формулировка правила, но и любое объяснение, свидетельствующее о том, что обучающийся понимает соответствующее правило</i>	
Верно указан знак, сформулировано правило	1
Верно указан знак, правило не сформулировано / сформулировано неверно. ИЛИ Знак не указан независимо от формулировки правила. ИЛИ Ответ неверный	0
<i>Максимальный балл</i>	<i>1</i>

7.2. Какие правила отражают два других знака? Запиши ответы в таблицу.

Содержание верного ответа и указания к оцениванию	Баллы
Правильный ответ должен содержать заполненную таблицу с указанием <u>знаков и правил</u> , которые отражает каждый знак. А – Охота запрещена. В – Запрещается использовать эту воду для питья. Правила могут быть приведены в иных, близких по смыслу формулировках. <i>В качестве верного ответа могут быть приняты не только строгие формулировки правил, но и любые объяснения, свидетельствующие о том, что обучающийся понимает соответствующие правила</i>	
Верно указаны два знака, сформулированы два правила	2
Верно указано два знака, сформулировано только одно любое правило. ИЛИ Верно указан только один знак, сформулировано правило, которое он отражает	1
Не сформулировано верно ни одного правила независимо от указания знаков. ИЛИ Ответ неверный	0
<i>Максимальный балл</i>	<i>2</i>

8

Критерии и указания к оцениванию		Баллы
<b>К1</b>	<b>Определение профессии</b>	<b>1</b>
	Правильно определена профессия (выбранное обучающимся изображение связано с названной им профессией). <i>При оценивании как правильный ответ засчитываются допустимые названия любого уровня конкретизации (например, строитель, каменщик, маляр)</i>	1
	Профессия не определена в явном виде / определена неправильно	0
	<i>Если профессия в явном виде не определена / определена неправильно и по критерию К1 выставлен 0 баллов, то по всем остальным позициям оценивания выставляется 0 баллов</i>	
<b>К2</b>	<b>Пояснение характера работы</b>	<b>1</b>
	<i>При оценивании объём пояснения не учитывается; краткое пояснение, правильное по существу, может быть оценено максимальным баллом по данному критерию.</i>	
	Правильно пояснено, какую работу выполняют представители выбранной профессии	1
	Пояснение о том, какую работу выполняют представители выбранной профессии, отсутствует. ИЛИ Ответ неправильный	0
<b>К3</b>	<b>Указание материалов / оборудования</b>	<b>1</b>
	<i>При оценивании в качестве правильного может быть принято указание материалов и/или оборудования в любом объёме.</i>	
	Правильно указаны материалы и/или оборудование, используемые(-ое) в работе представителями выбранной профессии	1
	Ответ неправильный	0
<i>Максимальный балл</i>		<b>3</b>

9

Критерии и указания по оцениванию		Баллы
<b>К1</b>	<b>Отметка даты в календаре</b>	<b>1</b>
	Дата в календаре отмечена верно	1
	Дата в календаре отмечена неверно / не отмечена	0
<b>К2</b>	<b>Запись дня недели</b>	<b>1</b>
	День недели записан верно: пятница	1
	День недели записан неверно / не записан	0
<b>К3</b>	<b>Ответ на вопрос</b>	<b>1</b>
	Дан уместный ответ на вопрос, в котором в общей форме или на примере(-ах) показана хотя бы одна причина / приведено хотя бы одно обоснование	1
	В ответе наряду с верными имеются ошибочные суждения или рассуждения общего характера. ИЛИ Ответ не относится к заданию	0
<i>Максимальный балл</i>		<b>3</b>

10

10.1.

<b>Указания к оцениванию</b>		<b>Баллы</b>
Правильно указаны название региона и его главный город <i>(принимается указание крупного города, находящегося в регионе)</i>		2
Правильно указано только название региона. ИЛИ Правильно указан только главный город региона <i>(принимается указание крупного города, находящегося в регионе)</i>		1
Ответ неправильный		0
<i>Максимальный балл</i>		2

10.2.

<b>Критерии и указания к оцениванию</b>		<b>Баллы</b>
<b>К1</b>	<b>Указание элементов изображения на гербе региона</b>	<b>1</b>
	Правильно указан(ы) элемент(ы) изображения на гербе региона	1
	Элемент(ы) изображения на гербе региона не указан(ы) или указан(ы) неправильно	0
<b>К2</b>	<b>Названия зверей, которые встречаются в природе региона</b>	<b>1</b>
	Правильно названо не менее трёх зверей	1
	Правильно названы один-два зверя. ИЛИ Не названо правильно ни одного зверя	0
<b>К3</b>	<b>Рассказ об одном из зверей</b>	<b>2</b>
	Рассказ содержит корректное описание зверя и указание на то, чем он питается	2
	Рассказ содержит только корректное описание зверя. ИЛИ Рассказ содержит описание зверя и указание на то, чем он питается. В рассказе допущены фактические ошибки, существенно не искажающие его смысла. ИЛИ Приведена только информация о том, чем зверь питается	1
	Приведены рассуждения общего характера, не соответствующие требованию задания. ИЛИ Ответ неправильный	0
<i>Максимальный балл</i>		4

### Система оценивания выполнения всей работы

Максимальный первичный балл за выполнение работы – 32.

*Рекомендации по переводу первичных баллов в отметки по пятибалльной шкале*

<b>Отметка по пятибалльной шкале</b>	<b>«2»</b>	<b>«3»</b>	<b>«4»</b>	<b>«5»</b>
Первичные баллы	0–7	8–17	18–26	27–32