

**Проверочная работа
по предмету «ОКРУЖАЮЩИЙ МИР»**

4 класс

Вариант 1

Инструкция по выполнению работы

На выполнение проверочной работы по предмету «Окружающий мир» отводится один урок (не более 45 минут). Работа включает в себя 10 заданий.

Ответы на задания запиши в поля ответов в тексте работы. Если ты хочешь изменить ответ, то зачеркни его и запиши рядом новый.

При выполнении работы не разрешается пользоваться учебниками, рабочими тетрадями, справочным материалом.

При необходимости можно пользоваться черновиком. Записи в черновике проверяться и оцениваться не будут.

Советуем выполнять задания в том порядке, в котором они даны. Для экономии времени пропускай задание, которое не удаётся выполнить сразу, и переходи к следующему. Постарайся выполнить как можно больше заданий.

Желаем успеха!

Таблица для внесения баллов участника

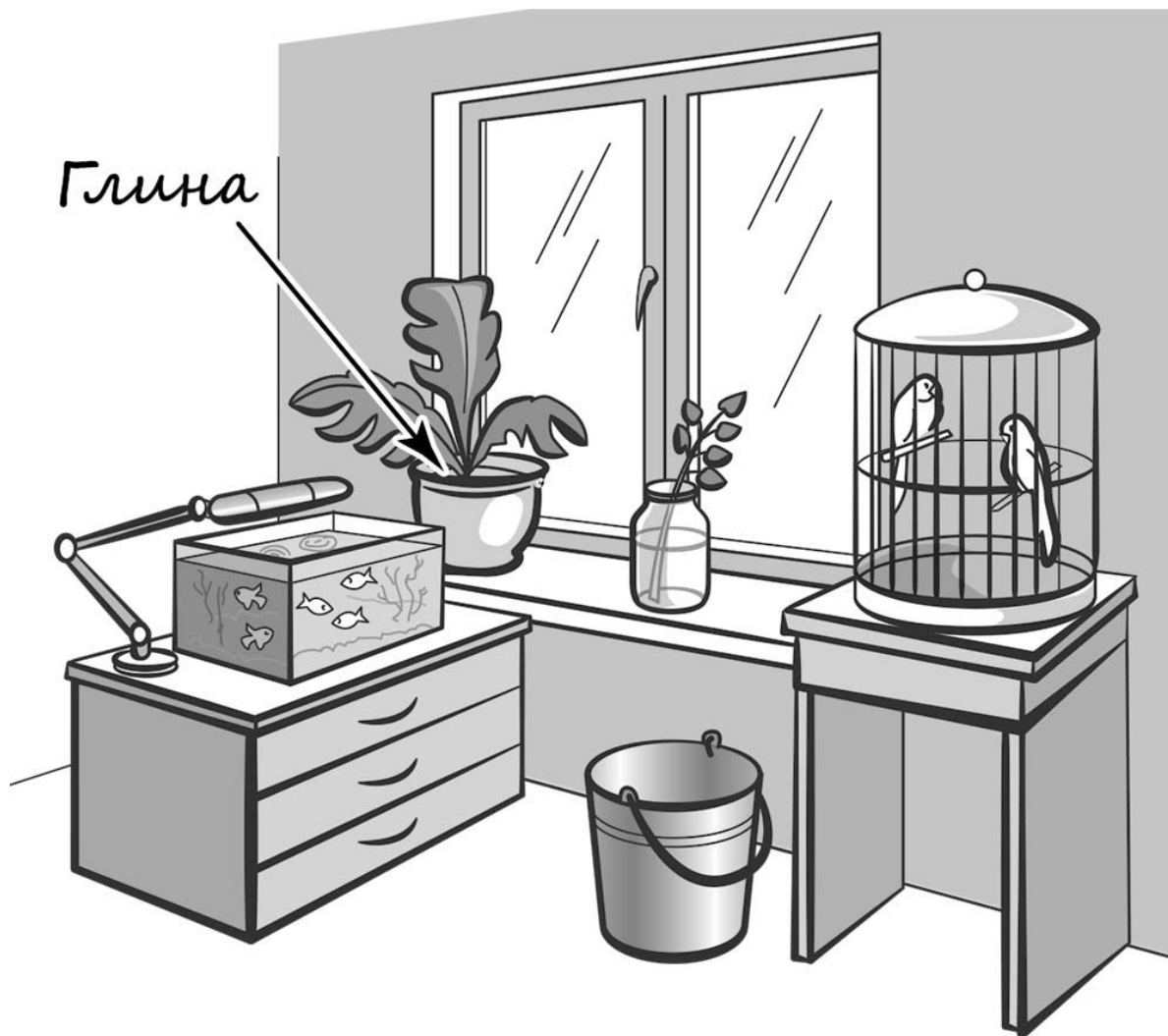
Номер задания	1	2	3.1	3.2	3.3	4	5	6.1	6.2	6.3	7.1	7.2	8 К1	8 К2	8 К3	9 К1	9 К2	9 К3
Баллы																		

10.1	10.2 К1	10.2 К2	10.2 К3	Сумма баллов	Отметка за работу

1

Рассмотри рисунок, на котором изображён живой уголок. Горшок для цветов изготовлен из глины. Он отмечен на рисунке стрелкой с соответствующей надписью.

Покажи на рисунке стрелкой любой предмет (любую деталь) из металла и любой предмет (любую деталь) из стекла. Подпиши название соответствующего материала рядом с каждой стрелкой.



2

На интернет-сайтах погоды можно встретить подобные таблицы. Внимательно изучи прогноз погоды на трое суток.

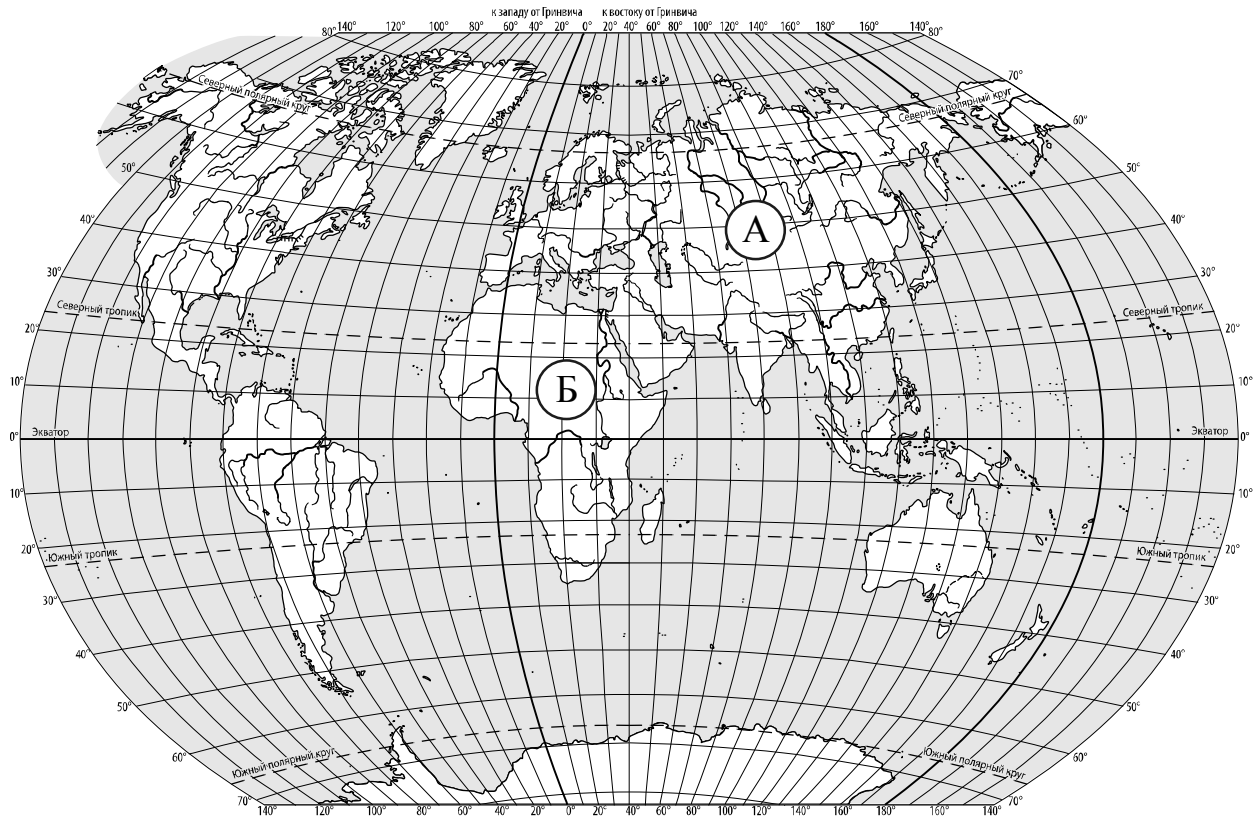
	Понедельник, 1 августа				Вторник, 2 августа				Среда, 3 августа			
	Ночь	Утро	День	Вечер	Ночь	Утро	День	Вечер	Ночь	Утро	День	Вечер
Облачность и атмосферные осадки												
Температура воздуха, °С	13	15	18	16	10	12	12	8	9	10	14	11
Ветер												
	3	3	СЗ	СЗ	С	СВ	С	СЗ	СВ	В	В	В
Влажность воздуха, %	88	70	88	89	90	87	87	81	78	82	89	75

Выбери верные утверждения об ожидаемой погоде на эти трое суток и запиши в строку ответа их номера.

- 1) В течение всех трёх суток будет сухая облачная с прояснениями погода.
- 2) Ночь в понедельник будет самой холодной за трое суток.
- 3) В среду днём будет дуть восточный ветер.
- 4) Во вторник ночью влажность воздуха будет максимальной за трое суток.

Ответ: _____

3. Рассмотрни карту мира. На ней буквами А и Б отмечены два материка.



3.1. Запиши название каждого материка в отведённое для этого поле.

Название материка (А):

Название материка (Б):

3.2. На следующей странице представлены фотографии бегемота, льва, амурского тигра и полярной совы. Запиши название каждого из этих животных рядом с номером фотографии, на которой оно изображено.

1) _____ 2) _____

3) _____ 4) _____

3.3. Какие из этих животных обитают в естественной среде (не в зоопарке) на материке А, а какие – на материке Б? Запиши **номера** фотографий с изображением этих животных в таблицу под соответствующими буквами.

Ответ:

Материк	А	Б
Животные		



1)



2)



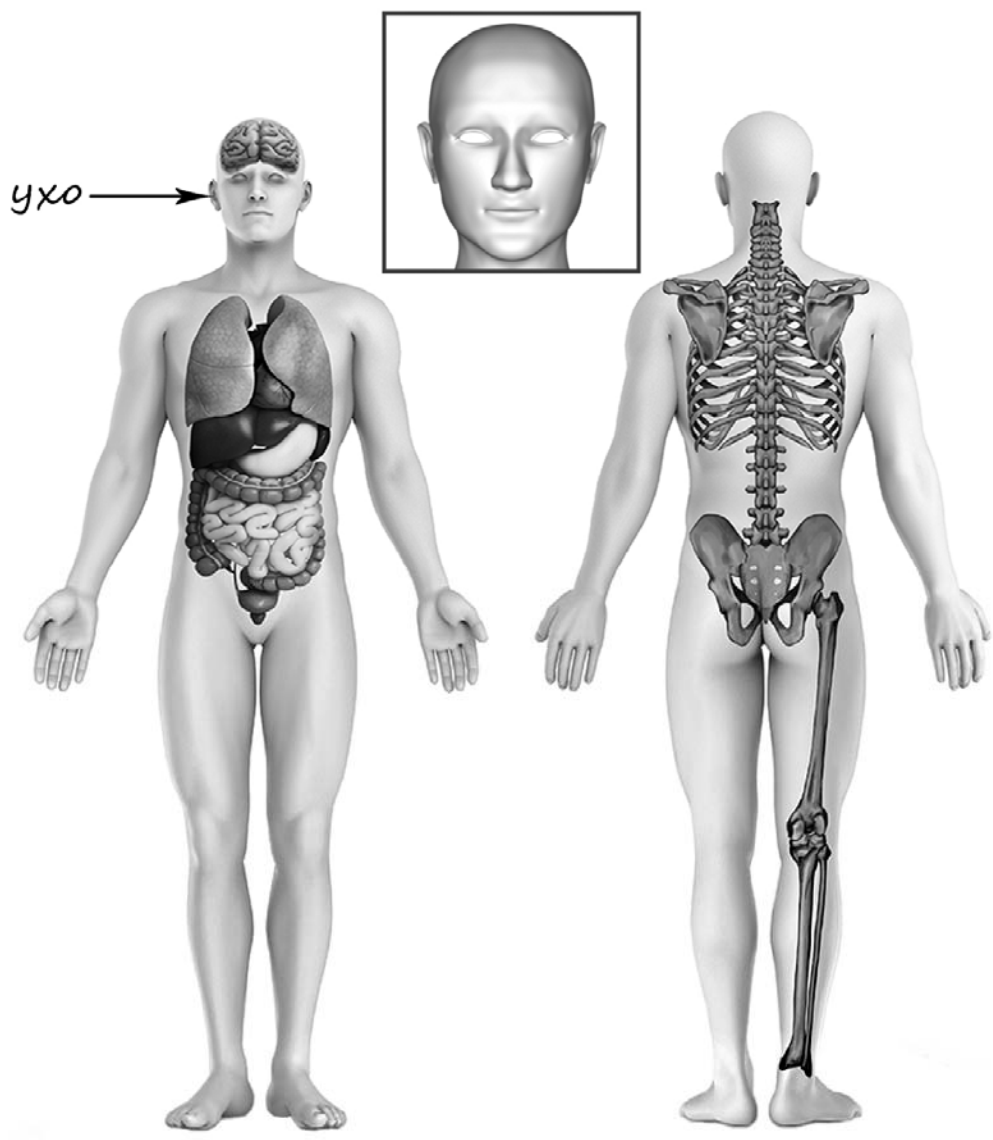
3)



4)

4

Рассмотри изображение человека. Покажи стрелками и подпиши *темя*, *позвоночник* и *голень* человека так, как показано на примере.



5

Составь два правила сохранения здоровья и правильного поведения человека из приведённых частей фраз: для этого к каждой позиции первого столбца подбери соответствующую позицию из второго столбца.

Начало фразы**Продолжение фразы**

- А) Чтобы сохранять зубы здоровыми,
Б) Чтобы сохранить хорошее зрение,
- 1) регулярно проходи проверку полости рта у стоматолога.
2) старайся всегда есть спокойно, без спешки.
3) не сиди долго за компьютером.

Запиши в таблицу выбранные цифры под соответствующими буквами.

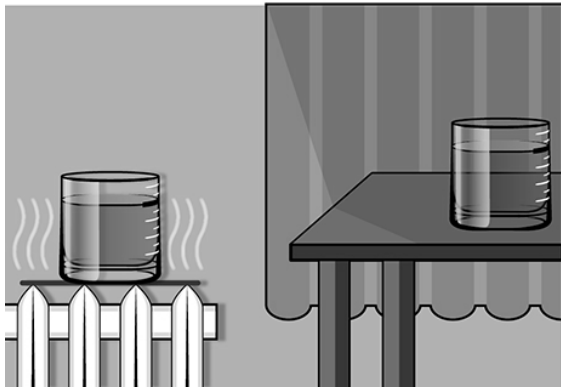
Ответ:

Начало фразы	А	Б
Продолжение фразы		

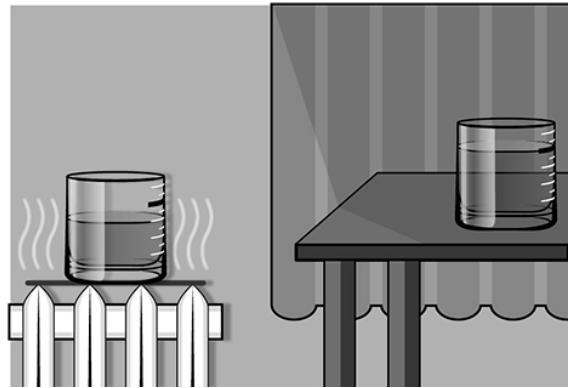
6

Олеся проводила опыты по изучению влияния различных условий на скорость испарения воды. Она взяла два одинаковых мерных стакана, и налила в них одинаковое количество воды из-под крана. Уровень воды в обоих стаканах Олеся отметила с помощью маркера. Один стакан Олеся оставила на столе, а другой поставила на горячую батарею, и ушла в школу. Вернувшись из школы, она сравнила количество воды в стаканах. В стакане, который стоял на батарее, воды стало меньше, чем в стакане, стоящем на столе.

Начало опыта



Окончание опыта



6.1. Сравни условия испарения воды в описанном опыте. Подчеркни в каждой строке одно из выделенных слов.

Исходная температура воды в стаканах:

одинаковая / различная

Количество воды в стаканах в начале опыта:

одинаковое / различное

Температура окружающего воздуха для каждого стакана:

одинаковая / различная

6.2. Влияние какого условия на скорость испарения воды исследовала Олеся в описанном опыте?

Ответ: _____

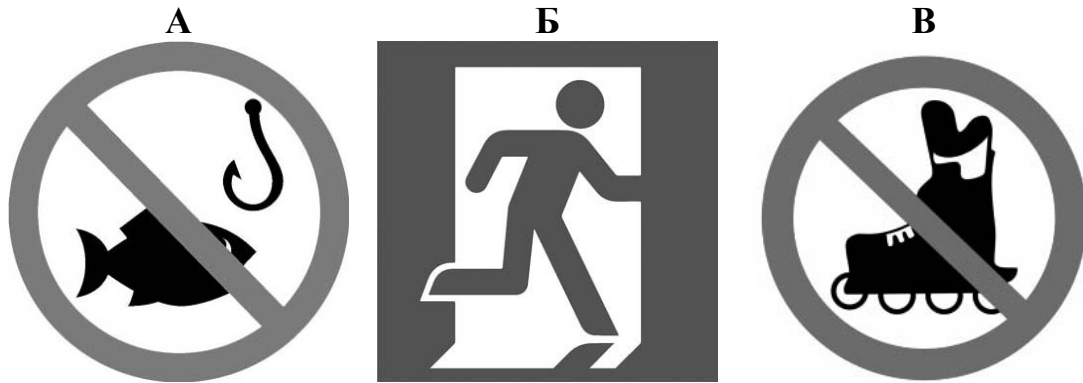
6.3. Если бы Олеся захотела выяснить, влияет ли прозрачность ёмкостей на скорость испарения воды, с помощью какого опыта она могла бы это сделать? Опиши этот опыт.

Ответ: _____

При выполнении заданий 7–10 последовательно отвечай на каждый из представленных вопросов. Ответы записывай чётко и разборчиво, соблюдая нормы речи.

7

Рассмотри знаки, изображённые на рисунках, и ответь на вопросы.



7.1. Какой из этих знаков можно встретить около реки?

Ответ.

Какое правило отражает этот знак?

Ответ: _____

7.2. Какие правила отражают два других знака? Запиши ответы в таблицу.

ЗНАК	ПРАВИЛО

8

На фотографиях изображены предметы, с которыми работают представители определённых профессий.

Выбери одну из фотографий и запиши букву, под которой она приведена. Представители какой профессии работают с изображённым(-и) на выбранной фотографии предметом(-ами)? Если ты знаешь много профессий, представители которых работают с выбранным(-и) тобой предметом(-ами), назови любую из них. Какую работу выполняют люди этой профессии? Чем работа людей этой профессии полезна обществу?

А)



Б)



В)



Выбранная фотография:

Ответ: _____

9

1 мая в нашей стране отмечается Праздник Весны и Труда.

2025

Январь

ПН	ВТ	СР	ЧТ	ПТ	СБ	ВС
		1	2	3	4	5
6	7	8	9	10	11	12
13	14	15	16	17	18	19
20	21	22	23	24	25	26
27	28	29	30	31		

Февраль

ПН	ВТ	СР	ЧТ	ПТ	СБ	ВС
					1	2
3	4	5	6	7	8	9
10	11	12	13	14	15	16
17	18	19	20	21	22	23
24	25	26	27	28		

Март

ПН	ВТ	СР	ЧТ	ПТ	СБ	ВС
					1	2
3	4	5	6	7	8	9
10	11	12	13	14	15	16
17	18	19	20	21	22	23
24	25	26	27	28	29	30
31						

Апрель

ПН	ВТ	СР	ЧТ	ПТ	СБ	ВС
		1	2	3	4	5
6	7	8	9	10	11	12
13	14	15	16	17	18	19
20	21	22	23	24	25	26
27	28	29	30			

Май

ПН	ВТ	СР	ЧТ	ПТ	СБ	ВС
			1	2	3	4
5	6	7	8	9	10	11
12	13	14	15	16	17	18
19	20	21	22	23	24	25
26	27	28	29	30	31	

Июнь

ПН	ВТ	СР	ЧТ	ПТ	СБ	ВС
						1
2	3	4	5	6	7	8
9	10	11	12	13	14	15
16	17	18	19	20	21	22
23	24	25	26	27	28	29
30						

Июль

ПН	ВТ	СР	ЧТ	ПТ	СБ	ВС
		1	2	3	4	5
6	7	8	9	10	11	12
13	14	15	16	17	18	19
20	21	22	23	24	25	26
27	28	29	30	31		

Август

ПН	ВТ	СР	ЧТ	ПТ	СБ	ВС
					1	2
3	4	5	6	7	8	9
10	11	12	13	14	15	16
17	18	19	20	21	22	23
24	25	26	27	28	29	30
31						

Сентябрь

ПН	ВТ	СР	ЧТ	ПТ	СБ	ВС
1	2	3	4	5	6	7
8	9	10	11	12	13	14
15	16	17	18	19	20	21
22	23	24	25	26	27	28
29	30					

Октябрь

ПН	ВТ	СР	ЧТ	ПТ	СБ	ВС
		1	2	3	4	5
6	7	8	9	10	11	12
13	14	15	16	17	18	19
20	21	22	23	24	25	26
27	28	29	30	31		

Ноябрь

ПН	ВТ	СР	ЧТ	ПТ	СБ	ВС
					1	2
3	4	5	6	7	8	9
10	11	12	13	14	15	16
17	18	19	20	21	22	23
24	25	26	27	28	29	30

Декабрь

ПН	ВТ	СР	ЧТ	ПТ	СБ	ВС
1	2	3	4	5	6	7
8	9	10	11	12	13	14
15	16	17	18	19	20	21
22	23	24	25	26	27	28
29	30	31				

Обведи эту дату в календаре.

Запиши, на какой день недели приходится эта дата в 2025 году.

Ответ: _____

Как ты думаешь, почему важно, чтобы человек был трудолюбивым? (Напиши ответ объёмом до пяти предложений.)

Ответ: _____

10

10.1. Запиши название региона: республики, или области, или края, или автономного округа, в котором ты живёшь.

Ответ: _____

Как называется главный город твоего региона?

Ответ: _____

10.2. В какой природной зоне расположен твой регион?

Ответ: _____

Какие музеи находятся в твоём регионе (укажи не менее двух музеев)? Напиши о своём посещении одного из этих музеев (какие экспонаты там представлены, что тебя больше всего заинтересовало, что понравилось).

Ответ: _____

Система оценивания проверочной работы

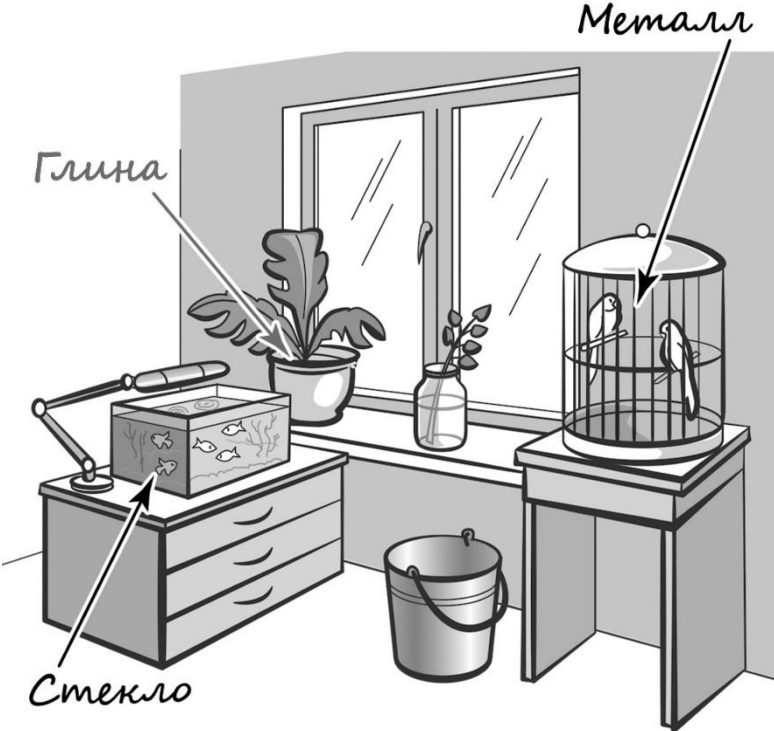
Правильный ответ на каждое из заданий 3.1, 5, 6.1 и 6.2 оценивается 1 баллом.

Полный правильный ответ на каждое из заданий 2, 3.2 оценивается 2 баллами. Если в ответе допущена одна ошибка (в том числе написана лишняя цифра, или не написана одна необходимая цифра, или не указано название объекта, изображённого на одной из представленных фотографий), выставляется 1 балл; если допущено две или более ошибки – 0 баллов.

Полный правильный ответ на задание 3.3 оценивается 3 баллами. Если в ответе допущена одна ошибка (в том числе написана лишняя цифра или не написана необходимая цифра), выставляется 2 балла; если допущено две ошибки – 1 балл, более двух ошибок – 0 баллов.

Номер задания	Правильный ответ
2	34
5	13

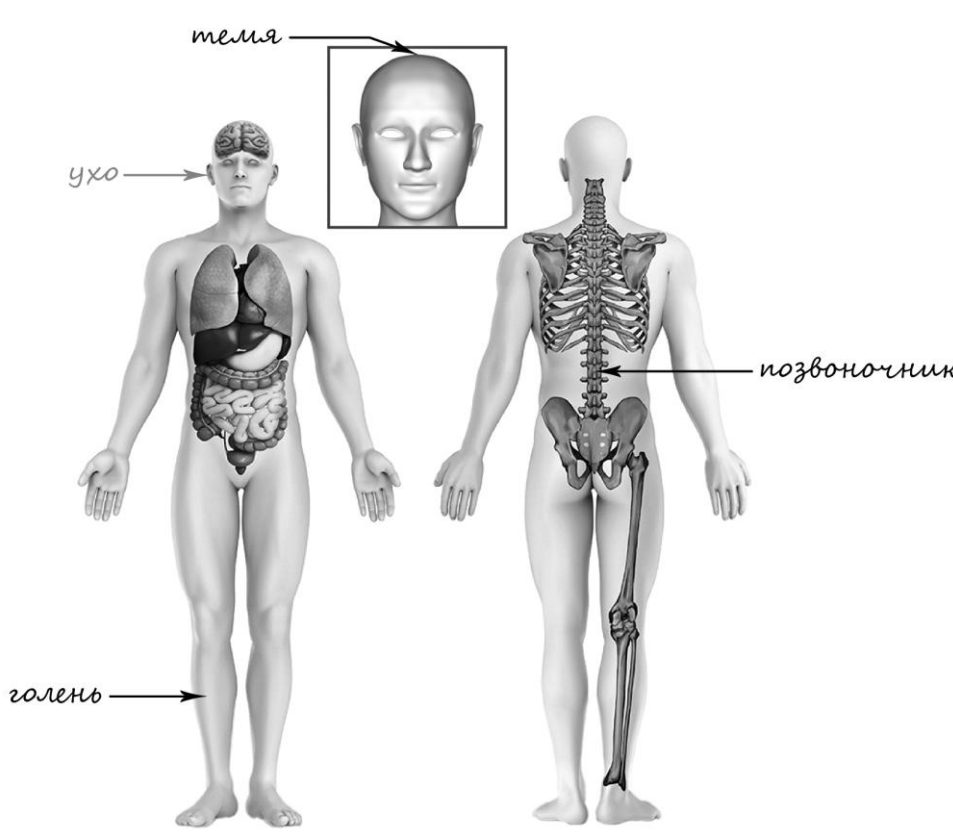
1

Содержание верного ответа и указания к оцениванию	Баллы
<p data-bbox="188 309 798 342">Один из возможных вариантов ответа</p>  <p data-bbox="188 1144 1318 1267">В качестве правильного ответа должно быть засчитано указание на рисунке любых других предметов (деталей), если они могут быть сделаны из соответствующих материалов.</p> <p data-bbox="188 1272 1318 1395"><i>При оценивании засчитывается только указание предмета (детали) с подписью соответствующего материала, из которого предмет (деталь) сделан(а)</i></p>	
Правильно указано по одному предмету (одной детали) из каждого материала с соответствующими подписями	2
Правильно указан(ы) предмет(ы) (деталь(-и)) только из одного материала с соответствующей подписью, предметы (детали) из другого материала указаны неверно или не указаны	1
Не указано верно ни одного предмета (одной детали)	0
<i>Максимальный балл</i>	2

3

3.1	А – Евразия; Б – Африка
3.2	1) лев; 2) полярная сова; 3) бегемот; 4) амурский тигр
3.3	А (Евразия) – 24 или 42; Б (Африка) – 13 или 31

4

Содержание верного ответа и указания к оцениванию	Баллы
 <p>При оценивании засчитывается только указание части тела (органа) с соответствующей подписью. Для парных частей (органов) достаточно указать только одну из этих частей (органов)</p>	
Правильно указаны две части тела и орган с соответствующими подписями	2
Правильно указаны только одна любая часть тела и орган с соответствующими подписями. ИЛИ Правильно указаны только любые две части тела с соответствующими подписями	1
Правильно указана только одна любая часть тела (орган) с соответствующей подписью. ИЛИ Части тела и орган указаны неправильно. ИЛИ Части тела и орган отмечены стрелками, но не подписаны. ИЛИ Части тела и орган не указаны	0
<i>Максимальный балл</i>	2

6

Ответы:

6.1	Исходная температура воды в стаканах одинаковая . Количество воды в стаканах в начале опыта одинаковое . Температура окружающего воздуха для каждого стакана различная
6.2	Влияние температуры окружающего воздуха. (Может быть дана иная формулировка ответа, не искажающая его смысла.)

6.3.

Содержание верного ответа и указания к оцениванию	Баллы
В ответе может быть дано такое <u>описание опыта</u> . Нужно взять два стеклянных стакана: один прозрачный, а другой матовый. Налить в них одинаковое количество воды одинаковой температуры. Отметить исходный уровень воды в стаканах и поставить оба стакана рядом друг с другом на столе. Через несколько часов сравнить уровень воды в стаканах. Может быть дано иное, близкое по смыслу описание опыта	
В описании опыта верно отражены: – различия в условиях проведения опыта: разная прозрачность стаканов; – сходства в условиях проведения опыта: одинаковое исходное количество воды в стаканах, одинаковая исходная температура воды	2
В описании опыта верно отражены только различия в условиях проведения опыта (разная прозрачность стаканов)	1
В описании опыта не отражены / неверно отражены различия в условиях проведения опыта. ИЛИ Описание опыта не приведено	0
<i>Максимальный балл</i>	2

7

7.1. Какой из этих знаков можно встретить около реки?
Какое правило отражает этот знак?

Содержание верного ответа и указания к оцениванию	Баллы
Правильный ответ должен содержать следующие <u>элементы</u> : 1) <u>указание знака</u> : А 2) <u>правило</u> : Запрещается ловить рыбу. Правило может быть приведено в иной, близкой по смыслу формулировке. <i>В качестве верного ответа может быть принята не только строгая формулировка правила, но и любое объяснение, свидетельствующее о том, что обучающийся понимает соответствующее правило</i>	
Верно указан знак, сформулировано правило	1
Верно указан знак, правило не сформулировано / сформулировано неверно. ИЛИ Знак не указан независимо от формулировки правила. ИЛИ Ответ неверный	0
<i>Максимальный балл</i>	<i>1</i>

7.2. Какие правила отражают два других знака? Запиши ответы в таблицу.

Содержание верного ответа и указания к оцениванию	Баллы
Правильный ответ должен содержать заполненную таблицу с указанием <u>знаков и правил</u> , которые отражает каждый знак. Б – Здесь расположен выход. В – Запрещается кататься на роликах. / Вход на роликах запрещён. Правила могут быть приведены в иных, близких по смыслу формулировках. <i>В качестве верного ответа могут быть приняты не только строгие формулировки правил, но и любые объяснения, свидетельствующие о том, что обучающийся понимает соответствующие правила</i>	
Верно указаны два знака, сформулированы два правила	2
Верно указано два знака, сформулировано только одно любое правило. ИЛИ Верно указан только один знак, сформулировано правило, которое он отражает	1
Не сформулировано верно ни одного правила независимо от указания знаков. ИЛИ Ответ неверный	0
<i>Максимальный балл</i>	<i>2</i>

8

Критерии и указания к оцениванию		Баллы
К1	Определение профессии	1
	Правильно определена профессия (выбранное обучающимся изображение связано с названной им профессией). <i>При оценивании как правильный ответ засчитываются допустимые названия любого уровня конкретизации (например, рабочий, строитель, маляр)</i>	1
	Профессия не определена в явном виде / определена неправильно	0
	<i>Если профессия в явном виде не определена / определена неправильно и по критерию К1 выставлен 0 баллов, то по всем остальным позициям оценивания выставляется 0 баллов</i>	
К2	Пояснение характера работы <i>(При оценивании объём пояснения не учитывается; краткое пояснение, правильное по существу, может быть оценено максимальным баллом по данному критерию.)</i>	1
	Правильно пояснено, какую работу выполняют представители выбранной профессии	1
	Пояснение о том, какую работу выполняют представители выбранной профессии, отсутствует. ИЛИ Ответ неправильный	0
К3	Объяснение пользы для общества <i>(При оценивании в качестве правильного может быть принято объяснение любого объёма. Главное – конкретизация объяснения применительно к выбранной профессии.)</i>	1
	Дано уместное объяснение того, чем работа людей выбранной профессии полезна обществу	1
	Приведены рассуждения общего характера, не связанные с общественной значимостью конкретной профессии. ИЛИ Ответ неправильный	0
<i>Максимальный балл</i>		3

9

Критерии и указания по оцениванию		Баллы
К1	Отметка даты в календаре	1
	Дата в календаре отмечена верно	1
	Дата в календаре отмечена неверно / не отмечена	0
К2	Запись дня недели	1
	День недели записан верно: четверг	1
	День недели записан неверно / не записан	0
К3	Ответ на вопрос	1
	Дан уместный ответ на вопрос, в котором в общей форме или на примере(-ах) показана хотя бы одна причина / приведено хотя бы одно обоснование	1
	В ответе наряду с верными имеются ошибочные суждения или рассуждения общего характера. ИЛИ Ответ не относится к заданию	0
<i>Максимальный балл</i>		3

10

10.1.

Указания к оцениванию		Баллы
Правильно указаны название региона и его главный город <i>(принимается указание крупного города, находящегося в регионе)</i>		2
Правильно указано только название региона. ИЛИ Правильно указан только главный город региона <i>(принимается указание крупного города, находящегося в регионе)</i>		1
Ответ неправильный		0
<i>Максимальный балл</i>		2

10.2.

Критерии и указания к оцениванию		Баллы
К1	Указание природной зоны	1
	Правильно указана природная зона, в которой расположен регион	1
	Природная зона не указана или указана неправильно	0
К2	Названия музеев	1
	Правильно названо не менее двух музеев	1
	Правильно назван только один музей. ИЛИ Не названо правильно ни одного музея	0
К3	Рассказ о посещении музея	2
	Рассказ наряду с впечатлениями от посещения музея содержит корректную информацию о представленных в музее экспонатах	2
	Рассказ содержит только впечатления от посещения музея. ИЛИ Рассказ содержит только корректную информацию о представленных в музее экспонатах	1
	Приведены рассуждения общего характера, не соответствующие требованию задания. ИЛИ Ответ неправильный	0
<i>Максимальный балл</i>		4

Система оценивания выполнения всей работы

Максимальный первичный балл за выполнение работы – 32.

Рекомендации по переводу первичных баллов в отметки по пятибалльной шкале

Отметка по пятибалльной шкале	«2»	«3»	«4»	«5»
Первичные баллы	0–7	8–17	18–26	27–32