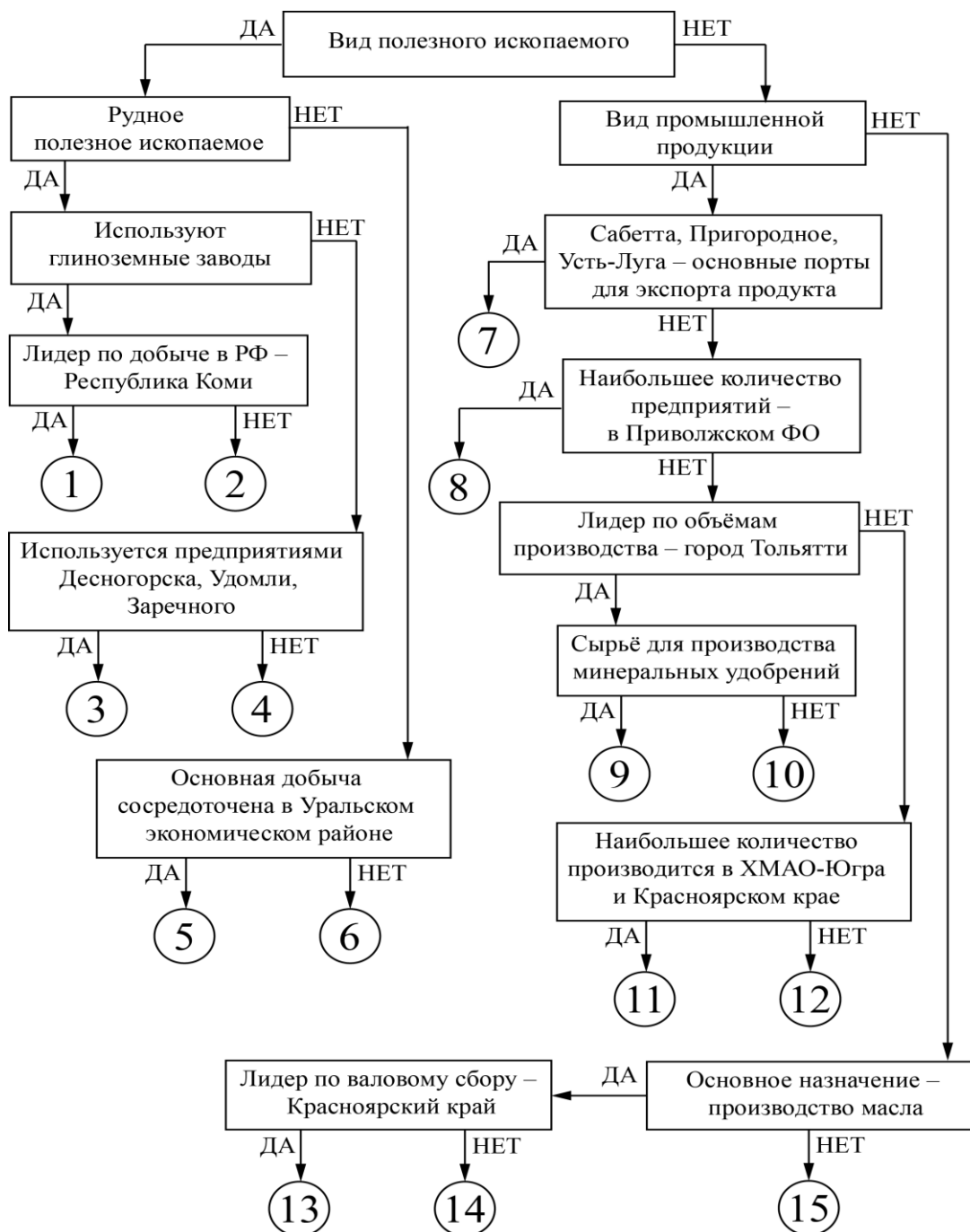


ВСЕРОССИЙСКАЯ ОЛИМПИАДА ШКОЛЬНИКОВ
ГЕОГРАФИЯ. 2025 г.
ПРИГЛАСИТЕЛЬНЫЙ ЭТАП. 10 КЛАСС
Максимальный балл за работу – 80

Задание 1
Алгоритм

Следуя алгоритму, распределите следующие объекты в соответствующие позиции.

Экономика РФ



Установите соответствие между объектами и номерами на схеме.

<ul style="list-style-type: none">○ поваренная соль○ электроэнергия○ железные руды○ ячмень○ легковые автомобили	<ul style="list-style-type: none">○ нефтепродукты○ соя○ сжиженный природный газ○ нефелины○ рапс	<ul style="list-style-type: none">○ уран○ аммиак○ калийные соли○ бокситы○ стальной прокат
---	---	---

Задания 2-7

Определение по описанию

По текстовому описанию определите субъект РФ и ответьте на дополнительные вопросы.

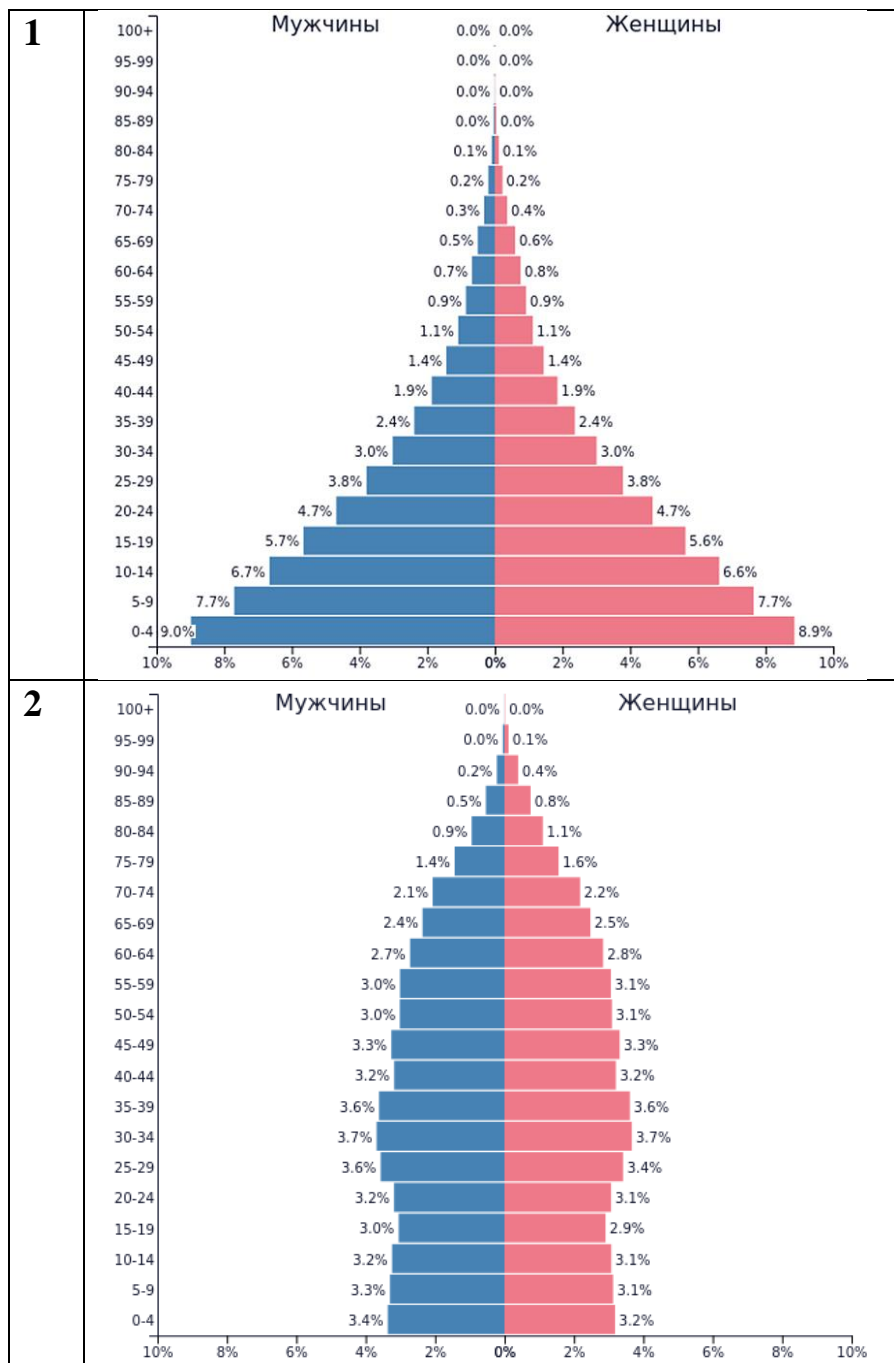
Субъект РФ. Административный центр субъекта РФ до 1934 года сменил два названия – первое название существовало в XV–XVIII вв., затем город получил такое же название, как и река, на которой он расположен. Среди уникальных объектов субъекта РФ – крупнейшее месторождение горно-химического сырья, используемого в производстве минеральных удобрений. В черте административного центра находится район – бывшая слобода, в которой зародился народный промысел – производство глиняных игрушек.

Определите:

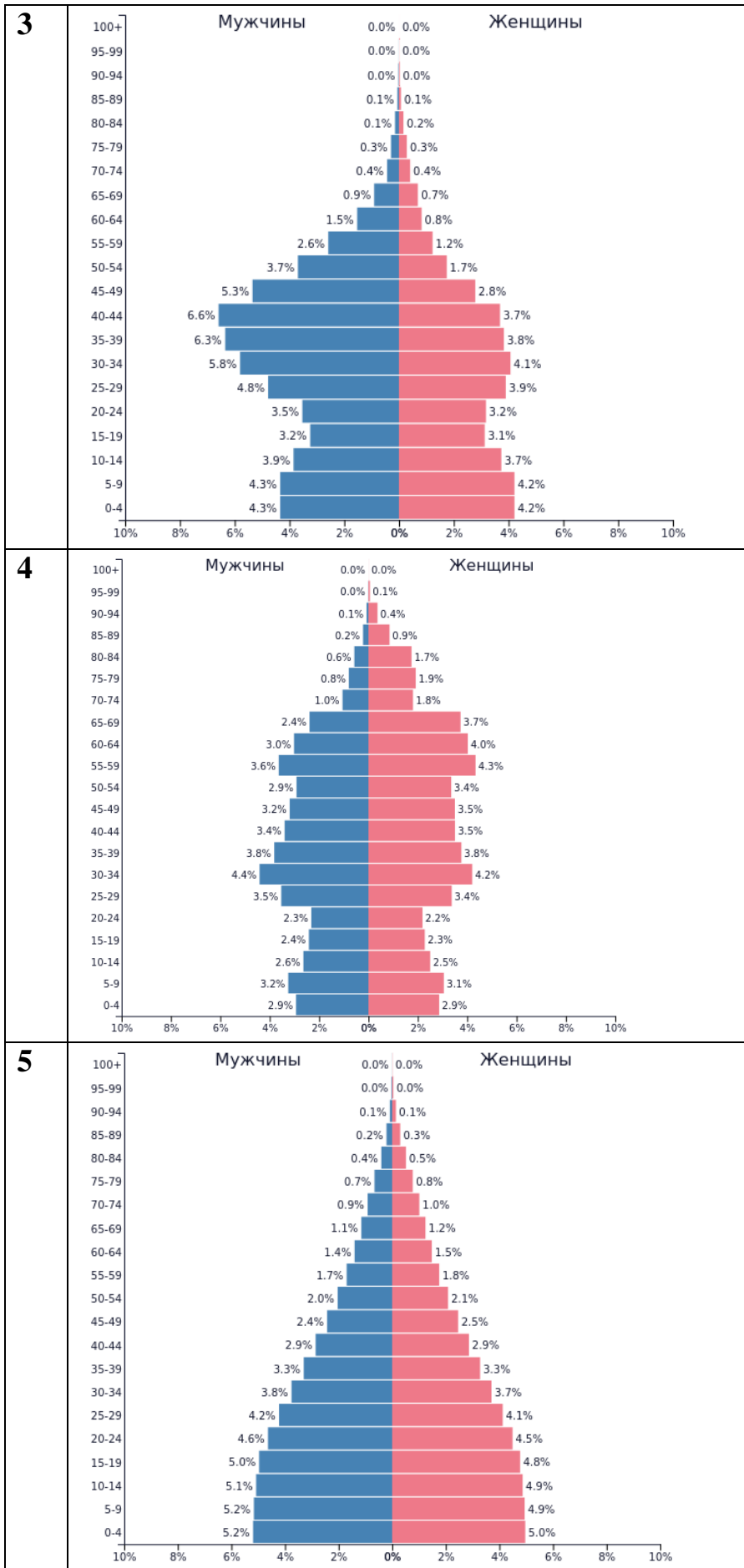
2. название субъекта РФ;
3. название экономического района;
4. название федерального округа;
5. название административного центра в XV–XVIII вв.;
6. название месторождения горно-химического сырья;
7. название слободы.

Задания 8-17

Вам представлены пять диаграмм, которые отражают особенности полового и возрастного состава населения государств, расположенных в разных частях света. Общая численность населения этих стран примерно 100 миллионов человек.



Всероссийская олимпиада школьников. География. 2025 г.
Пригласительный этап. 10 класс. Ответы и критерии оценивания



По краткой информации определите названия этих государств, соотнесите их с диаграммами (половозрастными пирамидами) и из десяти географических объектов определите те, которые относятся к этим государствам (каждой стране только один объект).

Географические объекты

- Поопо
- Среднедунайская низменность
- Шари
- Калахари
- Сьерра-Невада
- Деште-Кевир
- Большой Артезианский бассейн
- Эребус
- Полеская низменность
- Руб-эль-Хали

8. Страна 1. Название этой монархии дано в честь правящей династии. Занимает лидирующие позиции по добыче и торговле топливным полезным ископаемым

Страна 1 –

9. Диаграмма –

Географический объект –

10. Страна 2. Внутриконтинентальное равнинное государство, которое выделяется в мировой экономике торговлей одним из видов минеральных удобрений

Страна 2 –

11. Диаграмма –

Географический объект –

12. Страна 3. Внутриконтинентальное государство получившее своё название по одноимённому гидрониму, которое обозначает «большое пространство воды». 80% доходов от экспорта приходится на нефть

Страна 3 –

13. Диаграмма –

Географический объект –

14. Страна 4. Это крупнейшее по площади государство, полностью расположенное в Южном полушарии. Крупнейший экспортёр железных руд

Страна 4 –

15. Диаграмма –

Географический объект –

16. Страна 5. Слаборазвитое аграрное внутриконтинентальное государство, которое занимает первое место в мире по количеству официальных языков: их в стране 37! Город, где размещается правительство страны (не конституционная столица) является самой высокогорной «столицей» мира

Страна 5 –

17. Диаграмма –

Географический объект –

Задания 18-21

Логический ряд

Пример

Калязин – Весьегонск – Молога – Ставрополь-на-Волге

А) Опираясь на знание географии, выберите общий признак четырёх объектов в логическом ряду.

- Эти города расположены в пределах молодой платформы.
- Эти населённые пункты расположены в Центральной России.
- Это крупнейшие города в своих субъектах РФ.
- Эти города были затоплены Волгой при создании водохранилищ.
- Все города являются административными центрами областей России.

Б) Из списка географических объектов подберите пример, который наилучшим образом может продолжить логический ряд.

- Ржев
- Балабаново
- Иркутск
- Щелково
- Кострома
- Благовещенск
- Коломна
- Барнаул
- Шагонар
- Болгар

18. Опираясь на знание географии, выберите общий признак четырёх объектов в логическом ряду.

Реюньон – Гваделупа – Гвиана – Мартиника

- Это суверенные государства.
- Это страны – члены Содружества.
- Это зависимые территории Великобритании.
- Это заморские департаменты Франции.
- Это территории, входящие в колониальный список ООН.

19. Из списка географических объектов подберите пример, который наилучшим образом может продолжить логический ряд.

- Экваториальная Гвинея
- Мальдивы
- Новая Каледония
- Сент-Китс и Невис
- Острова Туамоту
- Токелау
- Гибралтар
- Майотта
- Гуам
- Мадейра

20. Опираясь на знание географии, выберите общий признак четырёх объектов в логическом ряду.

Сантьяго – Кейптаун – Алжир – Лиссабон

- Это крупнейшие по численности населения города в своих странах.
- Это города, расположенные на западном побережье материков.
- Это города, для которых характерен субтропический средиземноморский климат.
- Это столицы стран ОПЕК.
- Это города, расположенные на прибрежных низменностях.

21. Из списка географических объектов подберите пример, который наилучшим образом может продолжить логический ряд.

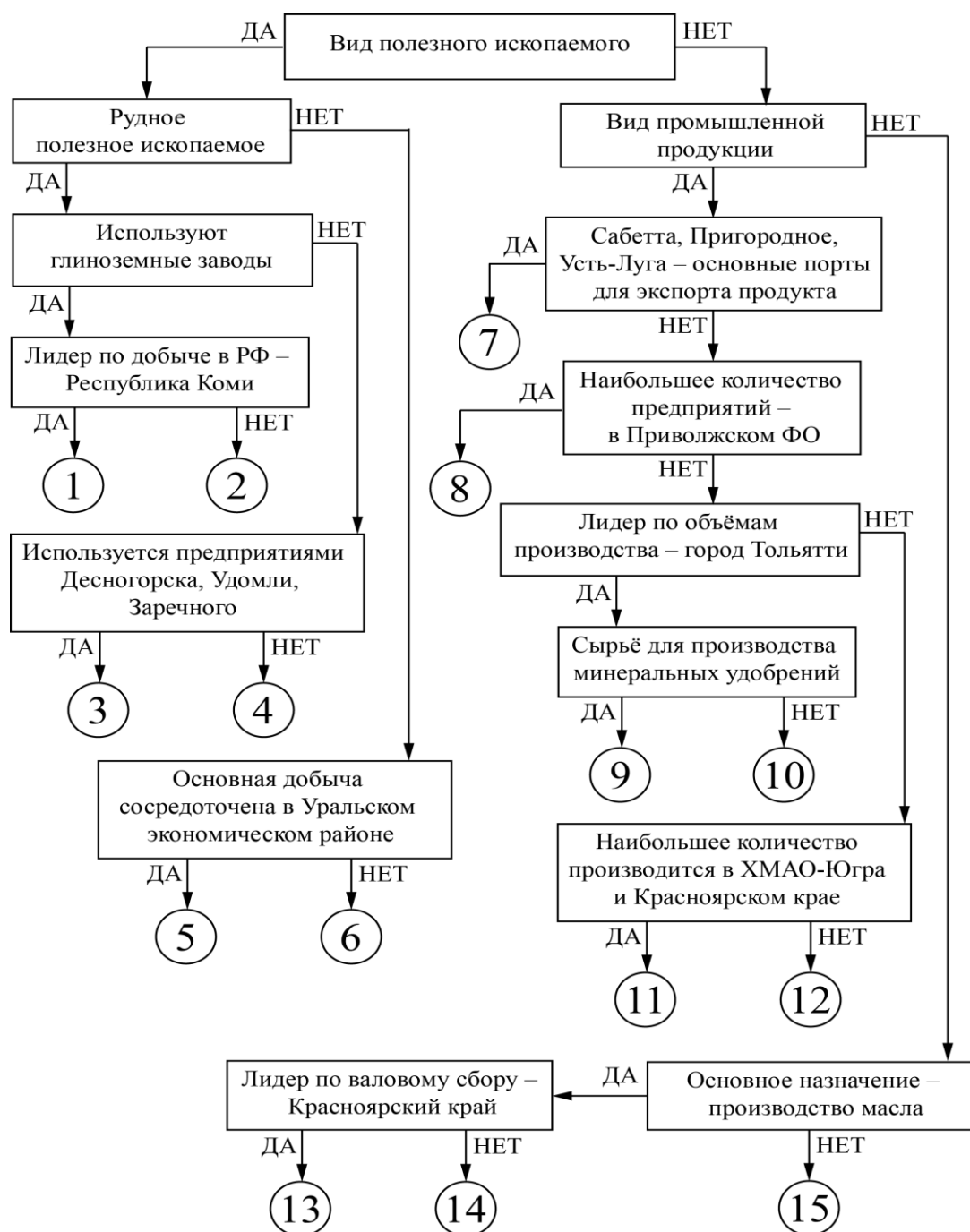
- Лондон
- Ванкувер
- Сан-Франциско
- Луанда
- Сидней
- Шанхай
- Буэнос-Айрес
- Эр-Рияд
- Амстердам
- Джакарта

ВСЕРОССИЙСКАЯ ОЛИМПИАДА ШКОЛЬНИКОВ
 ГЕОГРАФИЯ. 2025 г.
 ПРИГЛАСИТЕЛЬНЫЙ ЭТАП. 10 КЛАСС
 ОТВЕТЫ И КРИТЕРИИ ОЦЕНИВАНИЯ
 Максимальный балл за работу – 80

Задание 1
Алгоритм

Следуя алгоритму, распределите следующие объекты в соответствующие позиции.

Экономика РФ



Установите соответствие между объектами и номерами на схеме.

<ul style="list-style-type: none">○ поваренная соль○ электроэнергия○ железные руды○ ячмень○ легковые автомобили	<ul style="list-style-type: none">○ нефтепродукты○ соя○ сжиженный природный газ○ нефелины○ рапс	<ul style="list-style-type: none">○ уран○ аммиак○ калийные соли○ бокситы○ стальной прокат
---	---	---

За каждый правильно указанный номер на схеме – 2 балла.

Всего за 1 задание максимально 30 баллов.

Задания 2-7

Определение по описанию

По текстовому описанию определите субъект РФ и ответьте на дополнительные вопросы.

Субъект РФ. Административный центр субъекта РФ до 1934 года сменил два названия – первое название существовало в XV–XVIII вв., затем город получил такое же название, как и река, на которой он расположен. Среди уникальных объектов субъекта РФ – крупнейшее месторождение горно-химического сырья, используемого в производстве минеральных удобрений. В черте административного центра находится район – бывшая слобода, в которой зародился народный промысел – производство глиняных игрушек.

Определите:

2. название субъекта РФ;
3. название экономического района;
4. название федерального округа;
5. название административного центра в XV–XVIII вв.;
6. название месторождения горно-химического сырья;
7. название слободы.

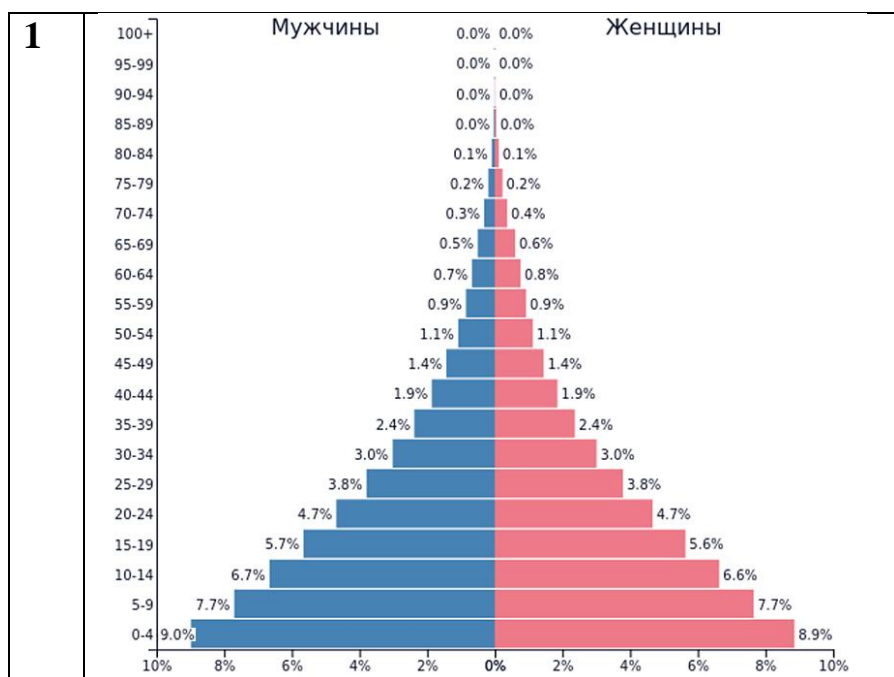
Ответы и критерии оценивания:

№ задания	Вопрос	Ответ	Баллы
2	Субъект РФ	Кировская область	5
3	Экономический район	Волго-Вятский	2
4	Федеральный округ	Приволжский	2

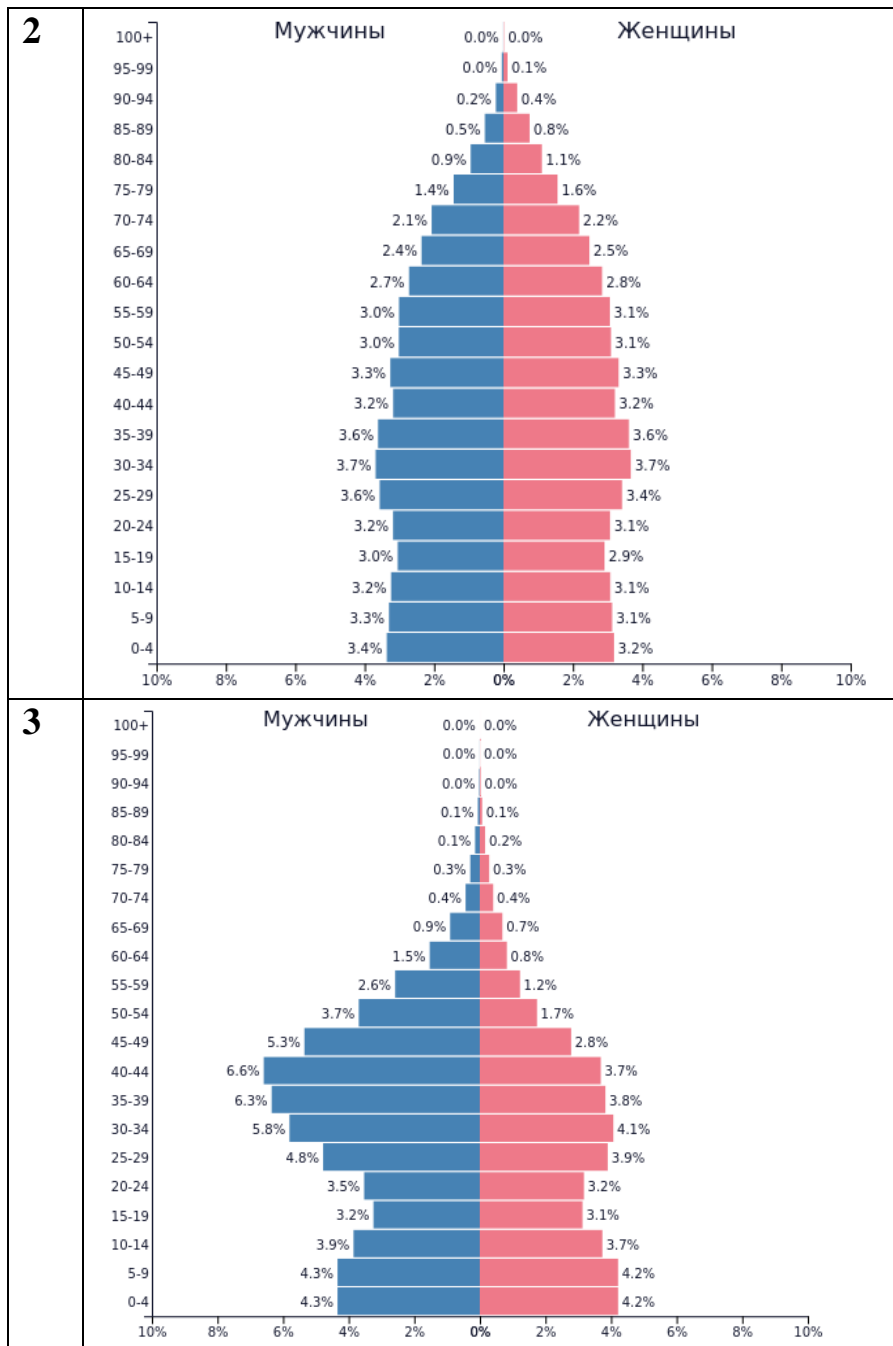
5	Название административного центра в XV–XVIII вв.	Хлынов	2
6	Название месторождения горно-химического сырья	Вятско-Камское	2
7	Название слободы	Дымково	2
Максимальный балл за задания 2-7			15

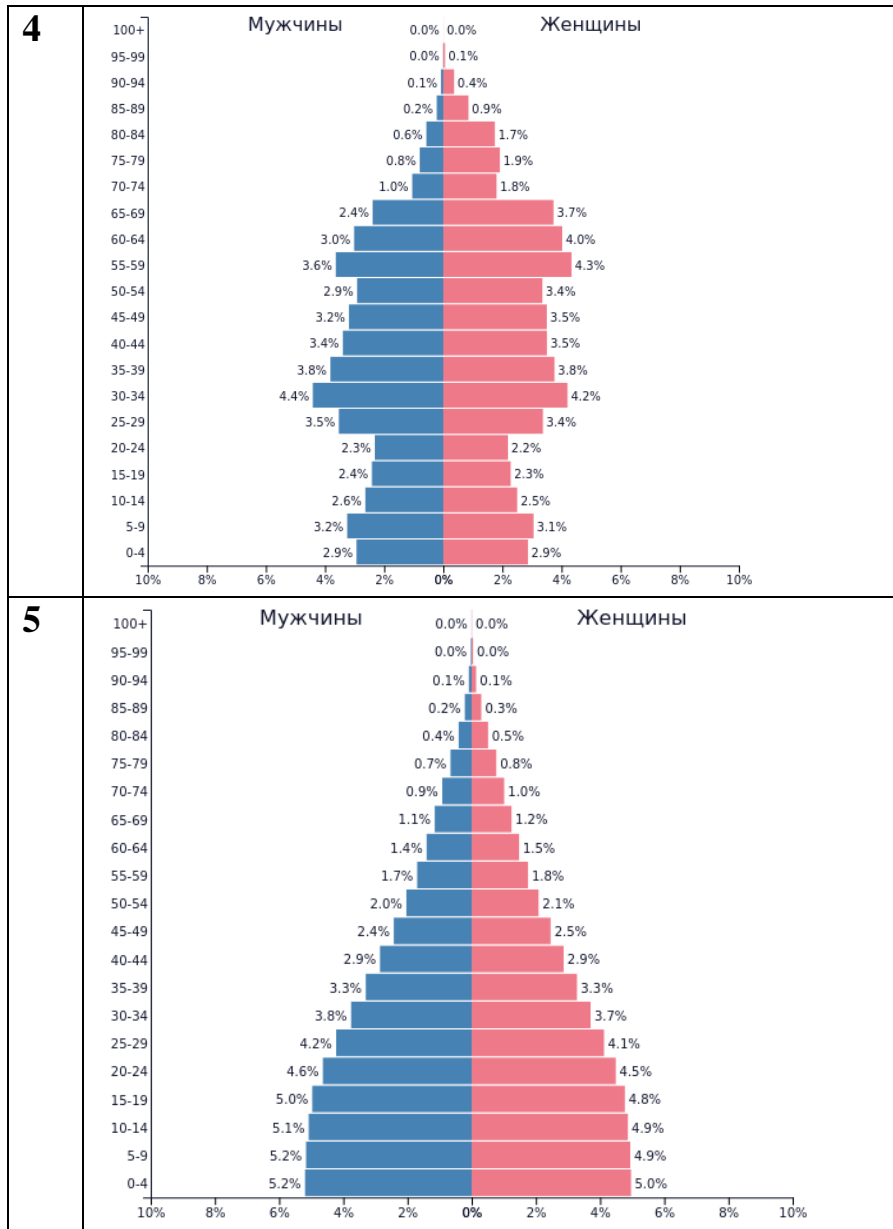
Задания 8-17

Вам представлены пять диаграмм, которые отражают особенности полового и возрастного состава населения государств, расположенных в разных частях света. Общая численность населения этих стран примерно 100 миллионов человек.



Всероссийская олимпиада школьников. География. 2025 г.
Пригласительный этап. 10 класс. Ответы и критерии оценивания





По краткой информации определите названия этих государств, соотнесите их с диаграммами (половозрастными пирамидами) и из десяти географических объектов определите те, которые относятся к этим государствам (каждой стране только один объект).

Географические объекты

- Поопо
- Среднедунайская низменность
- Шари
- Калахари
- Сьерра-Невада
- Деште-Кевир

- Большой Артезианский бассейн
- Эребус
- Полеская низменность
- Руб-эль-Хали

8. Страна 1. Название этой монархии дано в честь правящей династии. Занимает лидирующие позиции по добыче и торговле топливным полезным ископаемым

Страна 1 – *Саудовская Аравия.*

9. Диаграмма – 3.

Географический объект – *Руб-эль-Хали.*

10. Страна 2. Внутриконтинентальное равнинное государство, которое выделяется в мировой экономике торговлей одним из видов минеральных удобрений

Страна 2 – *Белоруссия / Беларусь.*

11. Диаграмма – 4.

Географический объект – *Полеская низменность.*

12. Страна 3. Внутриконтинентальное государство получившее своё название по одноимённому гидрониму, которое обозначает «большое пространство воды». 80% доходов от экспорта приходится на нефть

Страна 3 – *Чад.*

13. Диаграмма – 1.

Географический объект – *Шари.*

14. Страна 4. Это крупнейшее по площади государство, полностью расположенное в Южном полушарии. Крупнейший экспортёр железных руд

Страна 4 – *Австралия.*

15. Диаграмма – 2.

Географический объект – *Большой Артезианский бассейн.*

16. Страна 5. Слаборазвитое аграрное внутриконтинентальное государство, которое занимает первое место в мире по количеству официальных языков: их в

стране 37! Город, где размещается правительство страны (не конституционная столица) является самой высокогорной «столицей» мира

Страна 5 – *Боливия*.

17. Диаграмма – 5.

Географический объект – *Поопо*.

За правильное определение страны по описанию – 2 балла

За правильную половозрастную пирамиду – 2 балла.

За правильный географический объект – 1 балл.

Всего за задания 8-17 максимально 25 баллов

Задания 18-21

Логический ряд

Пример

Калязин – Весьегонск – Молога – Ставрополь-на-Волге

А) Опираясь на знание географии, выберите общий признак четырёх объектов в логическом ряду.

- Эти города расположены в пределах молодой платформы.
- Эти населённые пункты расположены в Центральной России.
- Это крупнейшие города в своих субъектах РФ.
- **Эти города были затоплены Волгой при создании водохранилищ.**
- Все города являются административными центрами областей России.

Б) Из списка географических объектов подберите пример, который наилучшим образом может продолжить логический ряд.

- Ржев
- Балабаново
- Иркутск
- Щелково
- Кострома
- Благовещенск
- Коломна
- Барнаул
- Шагонар
- **Болгар**

18. Опираясь на знание географии, выберите общий признак четырёх объектов в логическом ряду.

Реюньон – Гваделупа – Гвиана – Мартиника

- Это суверенные государства.
- Это страны – члены Содружества.
- Это зависимые территории Великобритании.
- **Это заморские департаменты Франции.**
- Это территории, входящие в колониальный список ООН.

Точное совпадение с правильным ответом – 2 балла.

Если выбран неверный ответ, то следующее 19 задание не проверяется и оценивается в 0 баллов.

19. Из списка географических объектов подберите пример, который наилучшим образом может продолжить логический ряд.

- Экваториальная Гвинея
- Мальдивы
- Новая Каледония
- Сент-Китс и Невис
- Острова Туамоту
- Токелау
- Гибралтар
- **Майотта**
- Гуам
- Мадейра

Верно выбран географический объект – 3 балла.

Если в задании 18 неверно выбран общий признак объектов в логическом ряду, то задание 19 не проверяется и оценивается в 0 баллов.

20. Опираясь на знание географии, выберите общий признак четырёх объектов в логическом ряду.

Сантьяго – Кейптаун – Алжир – Лиссабон

- Это крупнейшие по численности населения города в своих странах.
- Это города, расположенные на западном побережье материков.
- **Это города, для которых характерен субтропический средиземноморский климат.**
- Это столицы стран ОПЕК.
- Это города, расположенные на прибрежных низменностях.

Точное совпадение с правильным ответом – 2 балла.

Если выбран неверный ответ, то следующее 21 задание не проверяется и оценивается в 0 баллов.

21. Из списка географических объектов подберите пример, который наилучшим образом может продолжить логический ряд.

- Лондон
- Ванкувер
- **Сан-Франциско**
- Луанда
- Сидней
- Шанхай
- Буэнос-Айрес
- Эр-Рияд
- Амстердам
- Джакарта

Верно выбран географический объект – 3 балла.

Если в задании 20 неверно выбран общий признак объектов в логическом ряду, то задание 21 не проверяется и оценивается в 0 баллов.