

**Проверочная работа
по БИОЛОГИИ**

5 класс

Вариант 1

Инструкция по выполнению заданий части 1 проверочной работы

На выполнение заданий части 1 проверочной работы по биологии отводится один урок (не более 45 минут). Часть 1 включает в себя 8 заданий.

Ответы на задания запишите в поля ответов в тексте работы. В случае записи неверного ответа зачеркните его и запишите рядом новый.

При выполнении работы не разрешается пользоваться учебниками, рабочими тетрадями, справочным материалом.

При необходимости можно пользоваться черновиком. Записи в черновике проверяться и оцениваться не будут.

Советуем выполнять задания в том порядке, в котором они даны. В целях экономии времени пропускайте задание, которое не удаётся выполнить сразу, и переходите к следующему. Если после выполнения работы у Вас останется время, то Вы сможете вернуться к пропущенным заданиям.

Желаем успеха!

*Таблица для внесения баллов участника**

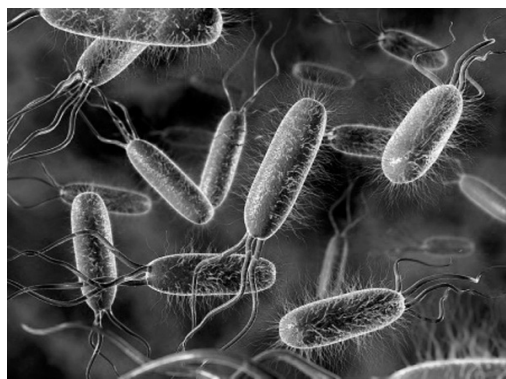
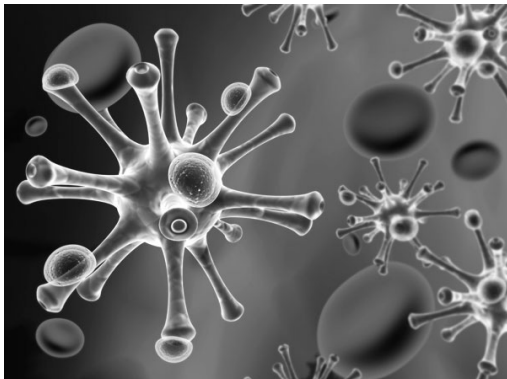
Номер задания	1.1	1.2	1.3	2.1	2.2	3	4.1	4.2	5.1	5.2	6	7	8К1	8К2	Сумма баллов (за Часть 1)
Баллы															

* *Обратите внимание:* в случае, если какие-либо задания не могли быть выполнены целым классом по причинам, связанным с особенностями организации учебного процесса, в форме сбора результатов ВПР всем обучающимся класса за данные задания вместо баллов выставляется значение «Тема не пройдена». В соответствующие ячейки таблицы заполняется н/п.

1

Рассмотрите фотографии с изображением представителей различных объектов природы.

1.1. Подпишите их названия, используя слова из предложенного списка: *бактерии, вирусы, животные.*



А. _____ Б. _____



В. _____

1.2. Два из изображённых на фотографиях объекта объединены общим признаком. Выпишите название объекта, «выпадающего» из общего ряда. Объясните свой выбор.

Ответ: _____

1.3. В приведённом ниже списке даны характеристики объектов живой природы. Все они, за исключением одной, относятся к характеристикам объекта, изображённого в задании 1.1 над буквой В. Выпишите эту характеристику, которая «выпадает» из общего ряда. Объясните свой выбор.

Неограниченный рост, активный образ жизни, клеточное строение, половое размножение.

Ответ: _____

2

2.1. В жаркую погоду с поверхности языка собаки происходит активное испарение воды. Найдите в приведённом ниже списке и запишите название этого процесса.

Рост, фотосинтез, движение, выделение.

Ответ: _____

2.2. В чём заключается значение этого процесса для животного?

Ответ: _____

3

Выберите из приведённого списка два метода, которыми может воспользоваться исследователь для изучения зависимости веса семян гороха от количества фосфора в почве.

- 1) эксперимент
- 2) описание
- 3) наблюдение
- 4) измерение
- 5) моделирование

Запишите в поле ответа номера выбранных методов исследования.

Ответ:

--	--

4

Перед Вами изображение норвежского лемминга.



4.1. Для какого природного сообщества характерно это животное?

Ответ: _____

4.2. Напишите название одного животного, которое обитает в сообществе вместе с леммингом.

Ответ: _____

5

Прочитайте текст и выполните задания.

(1) Лемминги относятся к семейству грызунов. (2) Животные могут иметь пёструю или одноцветную шкурку серого или серо-бурого цвета. (3) У леммингов короткие ноги, а уши настолько маленькие, что они не заметны в меху. (4) Питаются растительной пищей – листьями и почками мха, молодыми побегами ивы, ягодами голубики и морошки. (5) За сутки лемминг может съесть пищи в два раза больше своего веса. (6) Зимой не впадает в спячку; живёт в норах.

5.1. В каких предложениях текста описывается внешнее строение лемминга? Запишите номера выбранных предложений.

Ответ: _____

5.2. Сделайте описание лемминга по следующему плану.

А) Какую среду обитания освоил лемминг?

Ответ: _____

Б) Густая шерсть – это приспособление к каким условиям обитания?

Ответ: _____

В) Какие отношения сложились между леммингом и песком в природе?

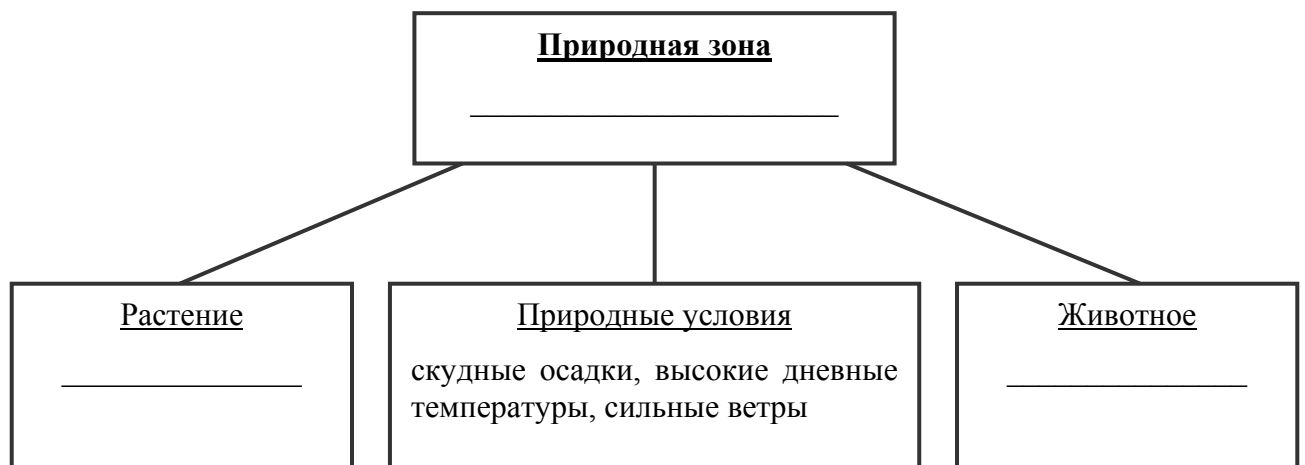
Ответ: _____



6

Заполните пустые ячейки на схеме, выбрав необходимые слова и/или словосочетания из приведённого списка.

Песчаный тушканчик, тайга, перекасти-поле, песец, ель, тундра, карликовая берёза, глухарь, пустыня.



7

Как Вы думаете, какое правило устанавливается изображённым на рисунке знаком?

Напишите в ответе это правило и укажите место, где можно встретить такой знак.

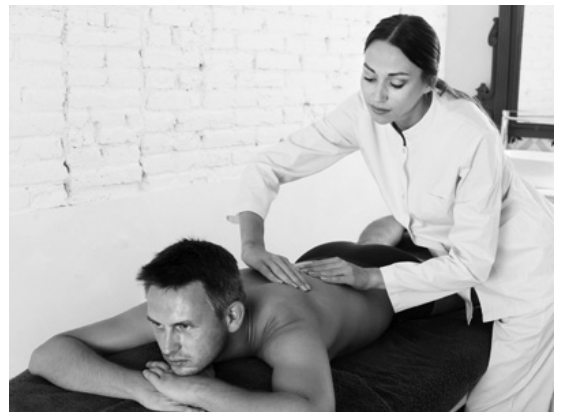
Ответ: _____



8

На фотографии изображён представитель одной из профессий, связанных с биологией. Определите эту профессию.

Ответ: _____



Напишите, какую работу выполняют люди этой профессии.

Ответ: _____

**Проверочная работа
по БИОЛОГИИ**

5 класс

Вариант 1

Инструкция по выполнению заданий части 2 проверочной работы

На выполнение заданий части 2 проверочной работы по биологии отводится один урок (не более 45 минут). Часть 2 включает в себя 11 заданий.

Ответы на задания запишите в поля ответов в тексте работы. В случае записи неверного ответа зачеркните его и запишите рядом новый.

При выполнении работы не разрешается пользоваться учебниками, рабочими тетрадями, справочным материалом.

При необходимости можно пользоваться черновиком. Записи в черновике проверяться и оцениваться не будут.

Советуем выполнять задания в том порядке, в котором они даны. В целях экономии времени пропускайте задание, которое не удаётся выполнить сразу, и переходите к следующему. Если после выполнения работы у Вас останется время, то Вы сможете вернуться к пропущенным заданиям.

Желаем успеха!

*Таблица для внесения баллов участника**

		Часть 1																
Номер задания		1.1	1.2	1.3	2.1	2.2	3	4.1	4.2	5.1	5.2	6	7	8К1	8К2			
Баллы																		
		Часть 2																
Номер задания		9	10	11	12.1	12.2	13	14	15.1	15.2	15.3	16.1	16.2	17	18	19	Сумма баллов	Отметка за работу
Баллы																		

* *Обратите внимание:* в случае, если какие-либо задания не могли быть выполнены целым классом по причинам, связанным с особенностями организации учебного процесса, в форме сбора результатов ВПР всем обучающимся класса за данные задания вместо баллов выставляется значение «Тема не пройдена». В соответствующие ячейки таблицы заполняется н/п.

Лиза и Игорь выполняют проект, посвящённый растению Клевер ползучий, по следующему плану: *местообитание, внешний вид растения, строение и функции его органов, значение для человека и роль в природном сообществе.*

9

Выберите название сообщества, в котором обитает это растение.

- 1) болото
- 2) луг
- 3) лес
- 4) поле

Запишите в поле ответа номер выбранного сообщества.

Ответ:

10

Обычно при описании растения указывают его размер. Как Вы думаете, какой измерительный прибор ребята взяли с собой для этой цели?

- 1) весы
- 2) термометр
- 3) микроскоп
- 4) линейка

Запишите в поле ответа номер выбранного прибора.

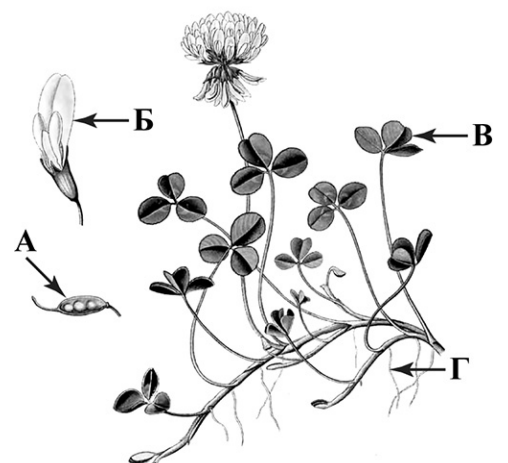
Ответ:

11

На рисунке буквами обозначены органы Клевера ползучего.

Запишите под каждой буквой в поле ответа номер соответствующего органа из представленного ниже списка.

- 1) лист
- 2) корень
- 3) стебель
- 4) цветок
- 5) плод



Ответ:

А	Б	В	Г

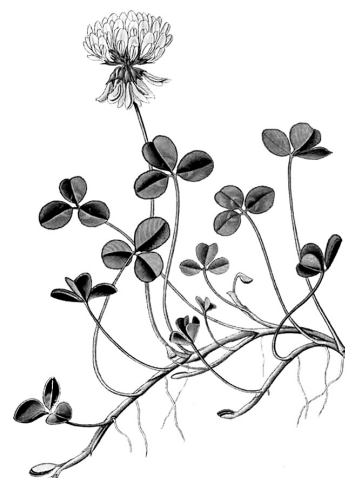
12

Одним из заданий проекта Лизы и Игоря было создание гербарного образца. Для данного растения им необходимо составить «паспорт», соответствующий положению этого растения в общей классификации организмов.

12.1. Помогите ребятам записать в таблицу слова (словосочетания) из предложенного списка в такой последовательности, чтобы получился «паспорт» растения, расположенного на гербарном листе.

Список слов (словосочетаний):

- 1) Клевер ползучий
- 2) Покрытосеменные (Цветковые)
- 3) Клевер
- 4) Растения



Клевер ползучий

Царство	Отдел	Род	Вид

12.2. Чтобы доказать, что растение относится к определённому виду, ребятам необходимо при увеличении в 600 раз подробно рассмотреть и сфотографировать пестик растения. Каким прибором ребятам надо воспользоваться?

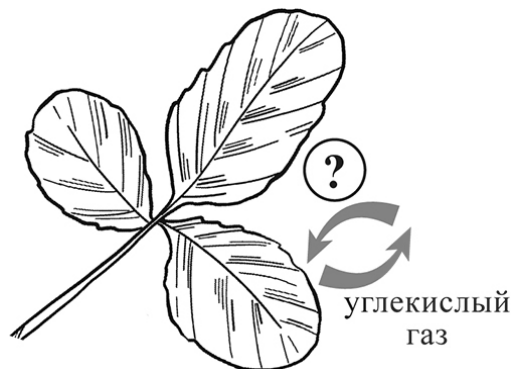
Запишите в поле ответа номер выбранного прибора.

- 1) световой микроскоп
- 2) цифровой микроскоп
- 3) ручная лупа
- 4) штативная лупа

Ответ:

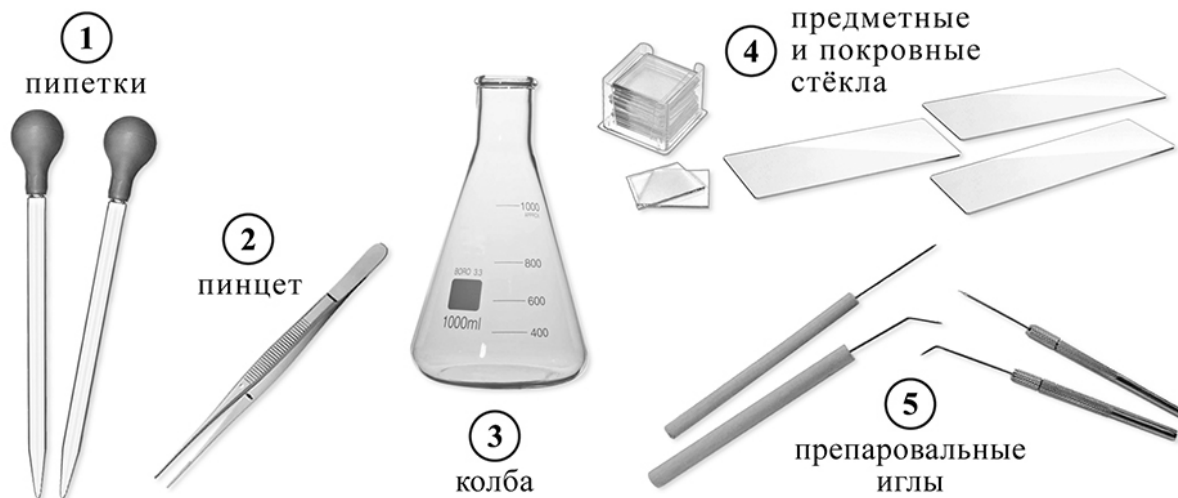
13

В своём проекте Лиза и Игорь хотели обратить особое внимание на свойство растений, которое характерно для всех живых организмов. Они изобразили его на схеме. Напишите название газа, который на схеме обозначен вопросительным знаком.



Ответ: _____

- 14 Для своей работы ребята решили приготовить препарат, на котором были бы видны клетки листа. Каким лабораторным оборудованием они могут воспользоваться для этой цели?



Запишите в поле ответа номера выбранных предметов.

Ответ: _____

- 15.1. Прежде чем приступить к работе с микроскопом, надо изучить его устройство. Как называется деталь микроскопа, обозначенная на рисунке буквой А?

Ответ: _____

15.2. Какую функцию выполняет эта деталь микроскопа при работе с ним?

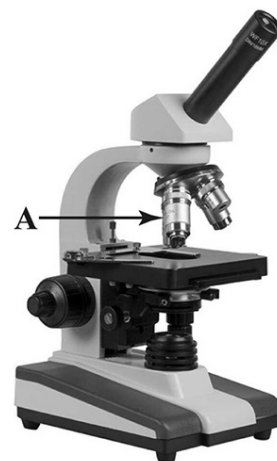
Ответ: _____

15.3. Лиза рассмотрела препарат листа клевера под микроскопом, на котором было указано:

- увеличение окуляра – 10;
- увеличение объектива – 60.

Какое общее увеличение даёт данный микроскоп?

Ответ: _____



16

16.1. Ребята рассмотрели клетку листа с помощью микроскопа. Напишите названия структур, которые обозначены на рисунке буквами А–В.

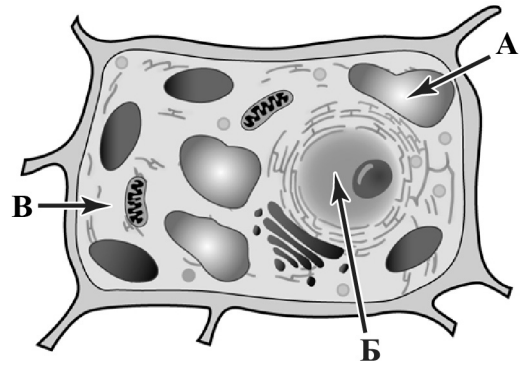


Ответ:

А) _____

Б) _____

В) _____



16.2. Какую функцию выполняет структура, обозначенная на рисунке клетки буквой А?



Ответ: _____

17

На схеме приведена взаимосвязь некоторых компонентов природного сообщества. Какое место в сообществе занимает клевер?

Запишите в поле ответа номер соответствующего звена.



Ответ:

18) Какие абиотические факторы могут влиять на процессы жизнедеятельности клевера?
Запишите в поле ответа названия двух любых факторов.

Ответ:

Фактор 1. _____

Фактор 2. _____

19) Грибы – важнейшая часть природных сообществ. Они играют большую роль в природе и в жизни человека. Приведите примеры двух известных Вам грибов, обитающих в природных сообществах, для каждого из них опишите его значимость в жизни человека и для природного сообщества.

Ответ: _____

Система оценивания проверочной работы

Правильный ответ на каждое из заданий 2.1, 2.2, 4.1 оценивается 1 баллом.

Полный правильный ответ на каждое из заданий 3 и 5.1 оценивается 2 баллами. Если в ответе допущена одна ошибка (в том числе написана лишняя цифра или не написана одна необходимая цифра), выставляется 1 балл; если допущено две или более ошибки – 0 баллов.

Номер задания	Правильный ответ
3	14

1

1.1

Содержание верного ответа и указания по оцениванию	Баллы
<div style="display: flex; justify-content: space-around; align-items: center;"> <div style="text-align: center;">  <p>А. вирусы</p> </div> <div style="text-align: center;">  <p>Б. бактерии</p> </div> </div> <div style="text-align: center; margin-top: 20px;">  <p>В. животные</p> </div>	
Верно подписаны три объекта природы	1
Верно подписаны один-два объекта природы. ИЛИ Ответ неправильный	0
<i>Максимальный балл</i>	<i>1</i>

1.2

Содержание верного ответа и указания по оцениванию (допускаются иные формулировки ответа, не искажающие его смысла)	Баллы
<p>Правильный ответ должен содержать следующие <u>элементы</u>:</p> <p>1) <u>«выпадающий»</u> из логического ряда объект: вирусы;</p> <p>2) <u>объяснение</u>, например: вирусы не имеют клеточного строения / не проявляют признаков жизни (кроме размножения). Объяснение может быть приведено в иной, близкой по смыслу формулировке</p>	
Правильно указан объект, дано объяснение	2
Правильно указан только объект	1
Объект указан неправильно независимо от наличия/отсутствия объяснения. ИЛИ Ответ неправильный	0
<i>Максимальный балл</i>	<i>2</i>

1.3

Содержание верного ответа и указания по оцениванию (допускаются иные формулировки ответа, не искажающие его смысла)	Баллы
Правильный ответ должен содержать следующие <u>элементы</u> : 1) « <u>выпадающая</u> » из логического ряда характеристика: неограниченный рост; 2) <u>объяснение</u> , например: неограниченным ростом характеризуются растения и грибы, ИЛИ рост животных ограничен, они не могут вырасти больше определённого размера. Объяснение может быть приведено в иной, близкой по смыслу формулировке	
Правильно указана характеристика, дано объяснение	2
Правильно указана только характеристика	1
Характеристика указана неправильно независимо от наличия/отсутствия объяснения. ИЛИ Ответ неправильный	0
<i>Максимальный балл</i>	2

2	2.1	Выделение
	2.2	Защита от перегрева

4	4.1	тундра
---	-----	--------

4.2

Содержание верного ответа и указания к оцениванию	Баллы
Правильный ответ должен содержать <u>ответ на вопрос</u> , например: полярная сова. Может быть названо любое другое животное тундры	
Дан правильный ответ на вопрос	1
Ответ неправильный	0
<i>Максимальный балл</i>	1

5	5.1	23 (в любой последовательности)
---	-----	---------------------------------

5.2

Содержание верного ответа и указания к оцениванию (допускаются иные формулировки ответа, не искажающие его смысла)	Баллы
Правильный ответ должен содержать <u>описание/признаки по трём пунктам плана</u> : А) наземно-воздушную; Б) густая шерсть – приспособление к низким температурам; В) хищник – жертва. Элементы описания могут быть приведены в иной, близкой по смыслу формулировке	
Правильно даны ответы по трём пунктам плана	3
Правильно даны ответы по двум любым пунктам плана	2
Правильно дан ответ только по одному любому пункту плана	1
Ответ неправильный	0
<i>Максимальный балл</i>	3

6	Содержание верного ответа и указания по оцениванию	Баллы
	<p>Правильный ответ должен содержать <u>заполненную схему</u> с вписанными в неё названиями природной зоны, растения и животного.</p> <div style="text-align: center;"> <pre> graph TD A["<u>Природная зона</u> пустыня"] --- B["<u>Растение</u> перекати-поле"] A --- C["<u>Природные условия</u> скудные осадки, высокие дневные температуры, сильные ветры"] A --- D["<u>Животное</u> песчаный тушканчик"] </pre> </div>	
	Схема заполнена правильно	2
	В заполнении схемы допущена одна ошибка	1
	В заполнении схемы допущены две или более ошибки. ИЛИ Ответ неправильный	0
	<i>Максимальный балл</i>	2

7	Содержание верного ответа и указания к оцениванию (допускаются иные формулировки ответа, не искажающие его смысла)	Баллы
	<p>Правильный ответ должен содержать следующие <u>элементы</u>:</p> <p>1) <u>правило</u>: здесь нельзя вырубать деревья;</p> <p>2) <u>указание места</u>: в сквере / парке / заповеднике / ботаническом саду / национальном парке.</p> <p>Правило и указание места могут быть приведены в иной, близкой по смыслу формулировке</p>	
	Правильно определено и записано правило, указано место	2
	Правильно определено и записано правило, место не указано	1
	Правило и место не определены / определены неправильно	0
	<i>Максимальный балл</i>	2

8

Критерии и указания к оцениванию		Баллы
К1	Определение профессии <i>Принимается в качестве правильного ответа указание любой профессии, соответствующей изображению</i>	1
	Профессия: массажист / медицинский работник / врач	1
	Профессия не определена в явном виде / определена неправильно	0
	<i>Если профессия в явном виде не определена / определена неправильно и по критерию К1 выставлен 0 баллов, то по всем остальным позициям оценивания выставляется 0 баллов</i>	
К2	Пояснение характера работы <i>При оценивании объём пояснения не учитывается; краткое пояснение, правильное, по существу, может быть оценено максимальным баллом по данному критерию</i>	1
	Правильно пояснено, какую работу выполняют представители данной профессии	1
	Пояснение о том, какую работу выполняют представители данной профессии, отсутствует. ИЛИ Ответ неправильный	0
	<i>Максимальный балл</i>	2

Система оценивания проверочной работы

Правильный ответ на каждое из заданий 9, 10, 12.2, 13, 15.1, 15.2, 15.3, 17 оценивается 1 баллом.

Правильный ответ на каждое из заданий 11, 12.1, 14 и 16.1 оценивается 2 баллами. Если в ответе допущена одна ошибка, выставляется 1 балл, две ошибки и более – 0 баллов.

Номер задания	Правильный ответ
9	2
10	4
11	5412
12.1	царство – Растения отдел – Покрытосеменные (Цветковые) род – Клевер вид – Клевер ползучий ИЛИ 4231
12.2	2
13	кислород
14	245
15.1	объектив
15.2	увеличение изображения
15.3	600
17	1

16

16.1	А – вакуоль с клеточным соком Б – ядро В – цитоплазма
------	---

16.2

Содержание верного ответа и указания к оцениванию (допускаются иные формулировки ответа, не искажающие его смысла)	Баллы
Правильный ответ должен содержать <u>ответ</u> на вопрос, например: вакуоль поддерживает клетку в состоянии упругости ИЛИ накапливает растворённые вещества	
Дан правильный ответ на вопрос	1
Ответ неправильный	0
	<i>Максимальный балл</i>
	<i>1</i>

18

Содержание верного ответа и указания к оцениванию (допускаются иные формулировки ответа, не искажающие его смысла)	Баллы
В правильном ответе должны быть указаны любые <u>два</u> из перечисленных ниже факторов: 1) свет; 2) температура; 3) влажность; 4) рельеф. Или иные подходящие по смыслу	
Правильно указаны любые два фактора	2
Правильно указан только один фактор	1
Факторы не указаны / указаны неправильно	0
<i>Максимальный балл</i>	2

19

Содержание верного ответа и указания к оцениванию (допускаются иные формулировки ответа, не искажающие его смысла)	Баллы
Правильный ответ может содержать следующие <u>элементы</u> : 1) Головня поражает культурные злаки. 2) Подосиновик – используется человеком в пищу. 3) Головня – паразит растений. 4) Подосиновик – редуцент / разлагает органические соединения до минеральных веществ нацело / образует микоризу с растениями. Могут быть указаны другие грибы, приведены другие описания значимости. <i>В ответе должны быть указаны два любых вида грибов, обитающих в природных сообществах. Также для каждого вида грибов должен быть указан один критерий, определяющий значимость его в жизни человека, и один критерий, определяющий значимость в природном сообществе</i>	
Правильно приведены четыре элемента ответа	2
Правильно приведены два-три элемента ответа	1
Правильно приведён один элемент ответа / ответ неправильный	0
<i>Максимальный балл</i>	2

Система оценивания выполнения всей работы

Максимальный первичный балл за выполнение работы – 43.

Рекомендации по переводу первичных баллов в отметки по пятибалльной шкале

Отметка по пятибалльной шкале	«2»	«3»	«4»	«5»
Первичные баллы	0–12	13–24	25–35	36–43