

**Проверочная работа
по БИОЛОГИИ**

6 класс

Вариант 2

Инструкция по выполнению заданий части 1 проверочной работы

На выполнение заданий части 1 проверочной работы по биологии отводится один урок (не более 45 минут). Часть 1 включает в себя 8 заданий.

Ответы на задания запишите в поля ответов в тексте работы. В случае записи неверного ответа зачеркните его и запишите рядом новый.

При выполнении работы не разрешается пользоваться учебниками, рабочими тетрадями, справочным материалом.

При необходимости можно пользоваться черновиком. Записи в черновике проверяться и оцениваться не будут.

Советуем выполнять задания в том порядке, в котором они даны. В целях экономии времени пропускайте задание, которое не удаётся выполнить сразу, и переходите к следующему. Если после выполнения работы у Вас останется время, то Вы сможете вернуться к пропущенным заданиям.

Желаем успеха!

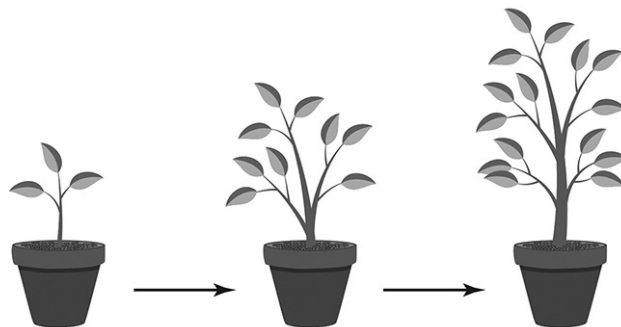
*Таблица для внесения баллов участника**

Номер задания	1.1	1.2	1.3	2.1	2.2	3	4.1	4.2	5	6	7.1	7.2	8	Сумма баллов (за Часть 1)
Баллы														

* *Обратите внимание:* в случае, если какие-либо задания не могли быть выполнены целым классом по причинам, связанным с особенностями организации учебного процесса, в форме сбора результатов ВПР всем обучающимся класса за данные задания вместо баллов выставляется значение «Тема не пройдена». В соответствующие ячейки таблицы заполняется н/п.

1

На представленном ниже рисунке ученик зафиксировал в виде схемы один из процессов жизнедеятельности растения. Рассмотрите схему и ответьте на вопросы.



1.1. Как называют данный процесс?

Ответ: _____

1.2. Знание в области какой ботанической науки позволит ученику изучить данный процесс?

Ответ: _____

1.3. В чём особенность данного процесса у растений?

Ответ: _____

2

В приведённой ниже таблице между позициями первого и второго столбцов имеется взаимосвязь.

Целое	Часть
Механическая ткань	...
Покровная ткань	Кожица

2.1. Какое понятие следует вписать на место пропуска в этой таблице?

- 1) камбий
- 2) сосуды
- 3) устьица
- 4) древесинные волокна

Ответ:

2.2. Какую функцию выполняет камбий у растений?

Ответ: _____

3

Выберите из предложенного списка и вставьте в текст пропущенные слова (словосочетания), используя для этого их цифровые обозначения. Впишите номера выбранных слов (словосочетаний) на места пропусков в тексте.

ПРОРАСТАНИЕ СЕМЯН ПШЕНИЦЫ

Семена пшеницы могут длительно находиться в состоянии покоя, не прорастая. Прорастающие семена начинают активно дышать, поглощая _____ (А) и выделяя _____ (Б). Во время дыхания выделяется энергия. При прорастании зародыш зерновки пшеницы питается запасами веществ, отложенных в _____ (В). Основным запасным веществом у пшеницы является крахмал.

Список слов (словосочетаний):

- 1) свет
- 2) семядоля
- 3) кислород
- 4) эндосперм
- 5) углекислый газ
- 6) семенная кожура

Запишите в таблицу выбранные цифры под соответствующими буквами.

Ответ:

А	Б	В

4

Рассмотрите изображение листа шиповника и выполните задания.



4.1. Покажите стрелками и подпишите на рисунке *основание, черешок, листовую пластинку*.

4.2. Какой процесс протекает в листьях только на свету?

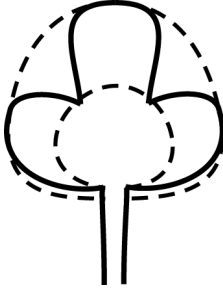
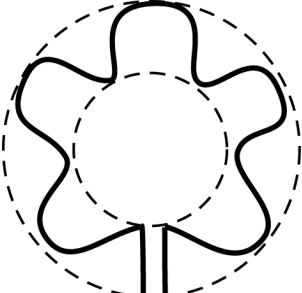
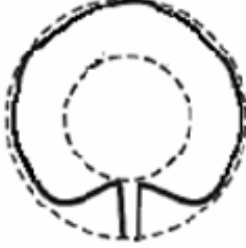
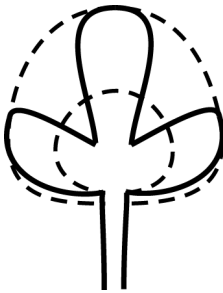
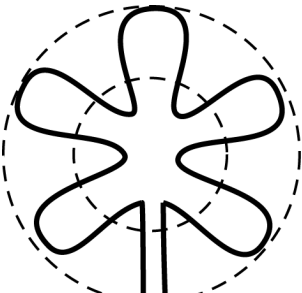
Ответ: _____

5

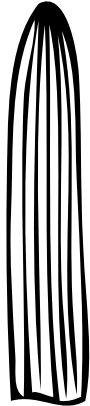
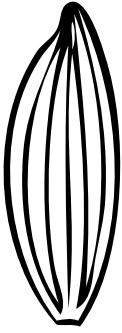
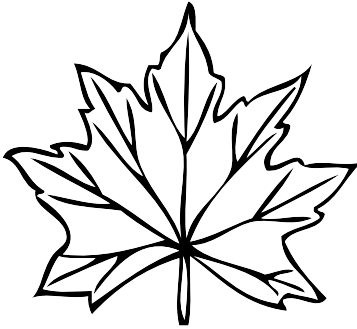
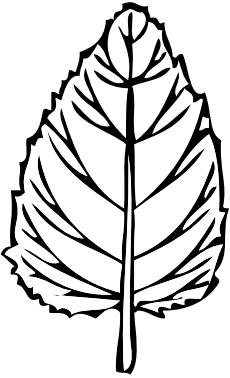
Рассмотрите изображение листа калатеи и опишите его по следующему плану: форма листа, жилкование листа, тип листа по соотношению длины и ширины листовой пластинки (без черешка) и по расположению наиболее широкой части. Используйте при выполнении задания линейку и карандаш.



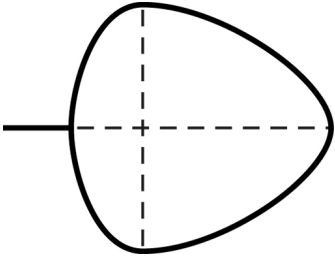
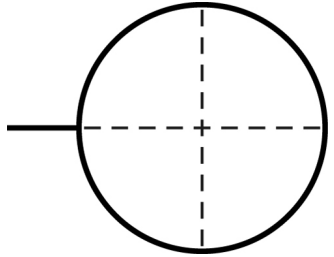
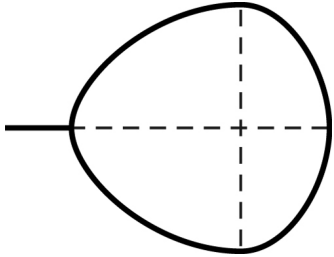
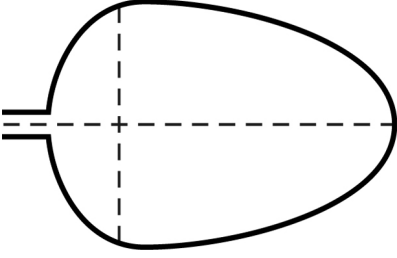
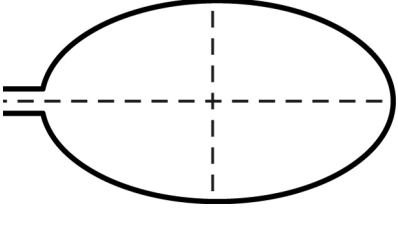
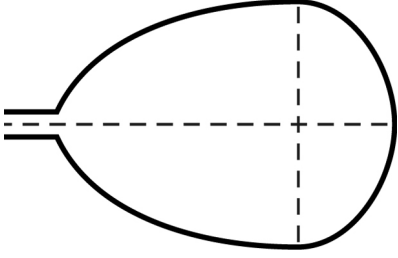
А. Форма листа

<p>1) тройчато-лопастная</p> 	<p>2) пальчато-лопастная</p> 	<p>3) цельная</p> 
<p>4) тройчато-раздельная</p> 	<p>5) пальчато-раздельная</p> 	

Б. Жилкование листа

			
1) параллельное	2) дуговидное	3) пальчатое	4) перисто-сетчатое

В. Тип листа по соотношению длины и ширины листовой пластинки (без черешка) и по расположению наиболее широкой части

Длина равна ширине или немного её превышает.		
1) широкояйцевидный 	2) округлый 	3) обратно-широкояйцевидный 
Длина превышает ширину в 1,5–2 раза.		
4) яйцевидный 	5) овальный 	6) обратно-яйцевидный 

Впишите в таблицу **номера** выбранных ответов под соответствующими буквами.



Ответ:

А	Б	В

6

Учащиеся случайно отломали листок у фиалки, когда её поливали. Учитель сказал им поставить этот лист в воду и понаблюдать за ним. Через некоторое время на листе появились корни.

Развитие каких корней смогли наблюдать ребята?

Ответ: _____

Как называется тип размножения, который использовали ребята?

Ответ: _____

7

7.1. Учащиеся рассмотрели строение семени и сделали рисунок (рис. 1).

Как называется структура, обозначенная на рисунке цифрой 1?

Ответ: _____

Какую функцию она выполняет?

Ответ: _____



Рис. 1

7.2. Рассмотрите изображения частей растения (рис. 2). На каком рисунке представлены генеративные органы растения?

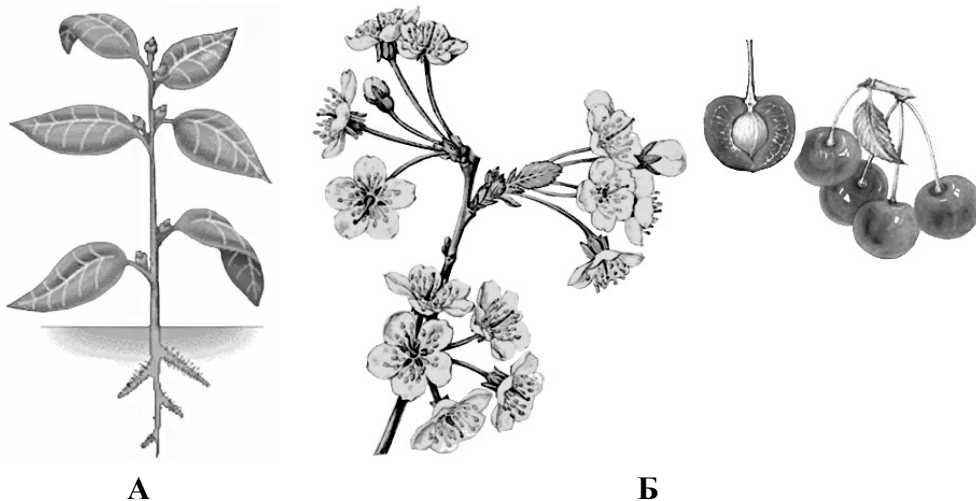


Рис. 2

Запишите в поле ответа соответствующую букву.

Ответ:

8

Используя приведённую ниже таблицу, ответьте на вопросы.

Сроки хранения и схожести семян, глубина их заделки в почву

Растение	Срок хранения, годы	Максимальный срок всхожести, дни	Глубина заделки семян, см
Бобы	5–6	10	5–6
Лук	3–4	12	1–2
Перец	3–4	15	1–2
Редис	4–5	7	2–4

Семена какого растения из перечисленных в таблице сохраняют жизнеспособность более 5 лет и прорастают на 10-й день после посева?

Ответ: _____

Семена какого растения из перечисленных в таблице можно заделывать на глубину 3 см?

Ответ: _____

Семена какого растения из перечисленных в таблице имеют максимальный срок всхожести?

Ответ: _____

**Проверочная работа
по БИОЛОГИИ**

6 класс

Вариант 2

Инструкция по выполнению заданий части 2 проверочной работы

На выполнение заданий части 2 проверочной работы по биологии отводится один урок (не более 45 минут). Часть 2 включает в себя 8 заданий.

Ответы на задания запишите в поля ответов в тексте работы. В случае записи неверного ответа зачеркните его и запишите рядом новый.

При выполнении работы не разрешается пользоваться учебниками, рабочими тетрадями, справочным материалом.

При необходимости можно пользоваться черновиком. Записи в черновике проверяться и оцениваться не будут.

Советуем выполнять задания в том порядке, в котором они даны. В целях экономии времени пропускайте задание, которое не удаётся выполнить сразу, и переходите к следующему. Если после выполнения работы у Вас останется время, то Вы сможете вернуться к пропущенным заданиям.

Желаем успеха!

*Таблица для внесения баллов участника**

Номер задания	Часть 1												Часть 2				
	1.1	1.2	1.3	2.1	2.2	3	4.1	4.2	5	6	7.1	7.2	8	9	10.1	10.2	
Баллы																	
Номер задания	Часть 2											Сумма баллов	Отметка за работу				
	11.1	11.2	11.3	11.4	12K1	12K2	13	14.1	14.2	15	16						
Баллы																	

* *Обратите внимание:* в случае, если какие-либо задания не могли быть выполнены целым классом по причинам, связанным с особенностями организации учебного процесса, в форме сбора результатов ВПР всем обучающимся класса за данные задания вместо баллов выставляется значение «Тема не пройдена». В соответствующие ячейки таблицы заполняется н/п.

Галя и Андрей выполняют проект, посвящённый растению Одуванчик лекарственный, по следующему плану: *внешнее и внутреннее строение, функции органов и тканей растения, особенности размножения.*



9

К какой группе растений относится Одуванчик лекарственный?

Низшие, высшие споровые, высшие семенные

Ответ: _____

Напишите признак, на основании которого Вы отнесли Одуванчик лекарственный к выбранной Вами группе.

Ответ: _____

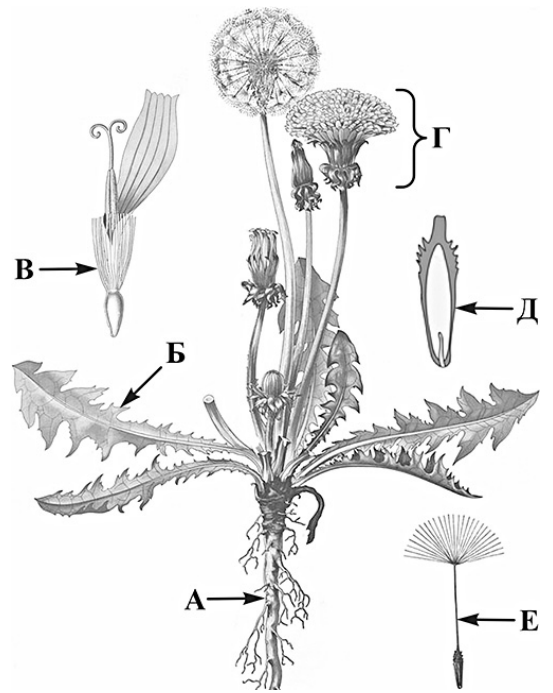
10

10.1. Установите соответствие между органами растения, обозначенными буквами А–Е на рисунке, и их названиями.

Названия органов:

- 1) корень
- 2) плод
- 3) лист
- 4) соцветие
- 5) цветок
- 6) семя

Запишите в таблицу выбранные цифры под соответствующими буквами.



Одуванчик лекарственный

□

Ответ:

А	Б	В	Г	Д	Е

10.2. Запишите в таблицу по одному примеру вегетативного и генеративного органов Одуванчика лекарственного.

□

Вегетативный орган	Генеративный орган

11

Опишите органы растения Одуванчик лекарственный.

11.1. Составьте описание листьев этого растения, используя характеристики из приведённых ниже списков.



А. Типы листьев

- 1) простой
- 2) сложный

Б. Жилкование

- 1) пальчатое
- 2) перистое
- 3) дуговое

В. Листорасположение

- 1) мутовчатое
- 2) прикорневая розетка
- 3) супротивное
- 4) очередное

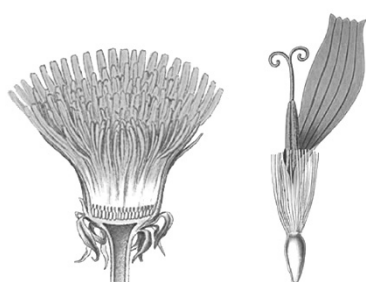
Запишите в таблицу выбранные цифры под соответствующими буквами.

□

Ответ:

А	Б	В

11.2. Составьте описание цветка и выберите тип соцветия Одуванчика лекарственного, используя характеристики из приведённых ниже списков.



А. Характеристика симметрии цветка

- 1) правильный
- 2) неправильный

Б. По наличию тычинок и пестиков

- 1) обоеполый
- 2) раздельнополый

В. Тип соцветия

- 1) колос
- 2) зонтик
- 3) щиток
- 4) головка
- 5) кисть
- 6) корзинка
- 7) початок

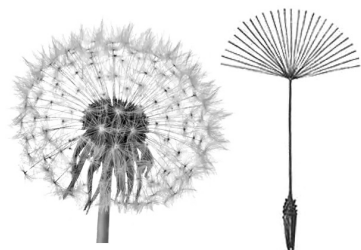
Запишите в таблицу выбранные цифры под соответствующими буквами.



Ответ:

А	Б	В

11.3. Составьте описание плода Одуванчика лекарственного, используя характеристики из приведённых ниже списков.



А. По количеству семян

- 1) односемянный
- 2) многосемянный

Б. Название плода

- 1) жёлудь
- 2) боб
- 3) орех
- 4) костянка
- 5) стручок
- 6) стручочек
- 7) ягода
- 8) семянка
- 9) зерновка

В. По количеству воды в околоплоднике

- 1) сочный
- 2) сухой

Запишите в таблицу выбранные цифры под соответствующими буквами.



Ответ:

А	Б	В

11.4. Каким способом распространяются плоды Одуванчика лекарственного?

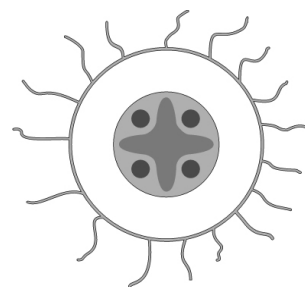
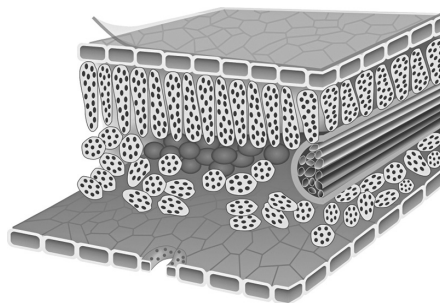
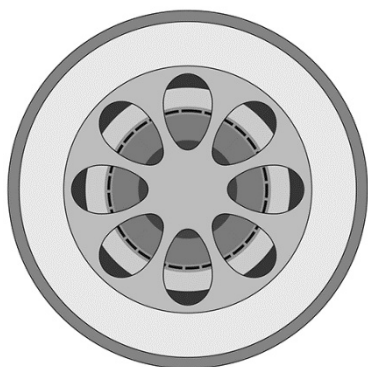
- 1) с помощью ветра
- 2) с помощью человека
- 3) с помощью воды
- 4) с помощью птиц
- 5) с помощью насекомых



Ответ:

12 Галя и Андрей для описания внутреннего строения Одуванчика лекарственного приготовили препараты из разных частей растения и зарисовали их, но не успели подписать рисунки.

Подпишите названия органов растения на соответствующих рисунках.

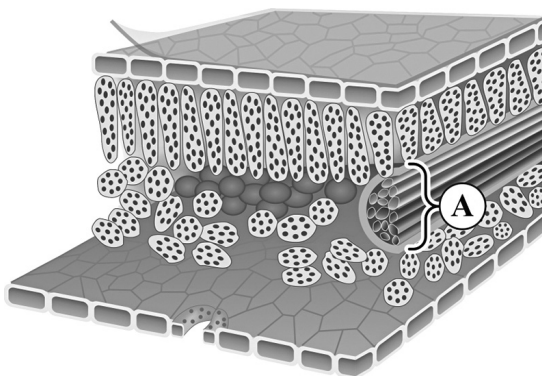


А _____ Б _____ В _____

Объясните, по какому признаку Вы определили принадлежность образца под буквой Б.

Ответ: _____

13 Рассмотрите рисунок. Напишите название ткани, обозначенной на рисунке буквой А.



Ответ: _____

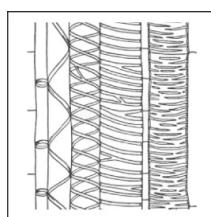
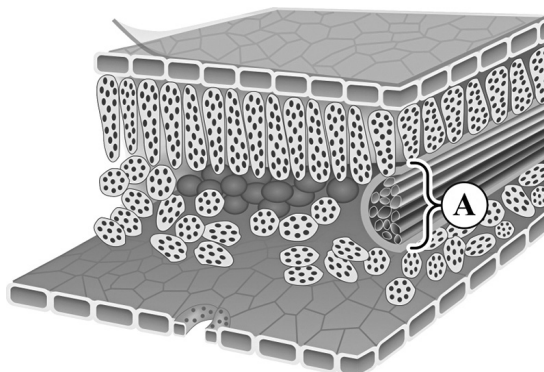
Какую функцию выполняет эта ткань?

- 1) транспортная
- 2) фотосинтезирующая
- 3) воздухоносная
- 4) защитная
- 5) запасаящая

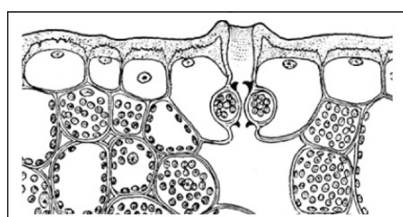
Ответ:

14

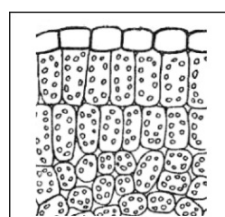
14.1. Найдите на рисунках 1–5 элементы ткани, которая обозначена буквой А.



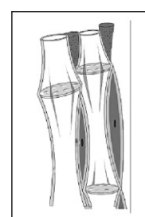
1



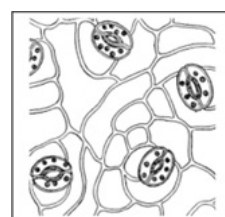
2



3



4



5

Запишите в ответе соответствующие цифры.

Ответ: _____

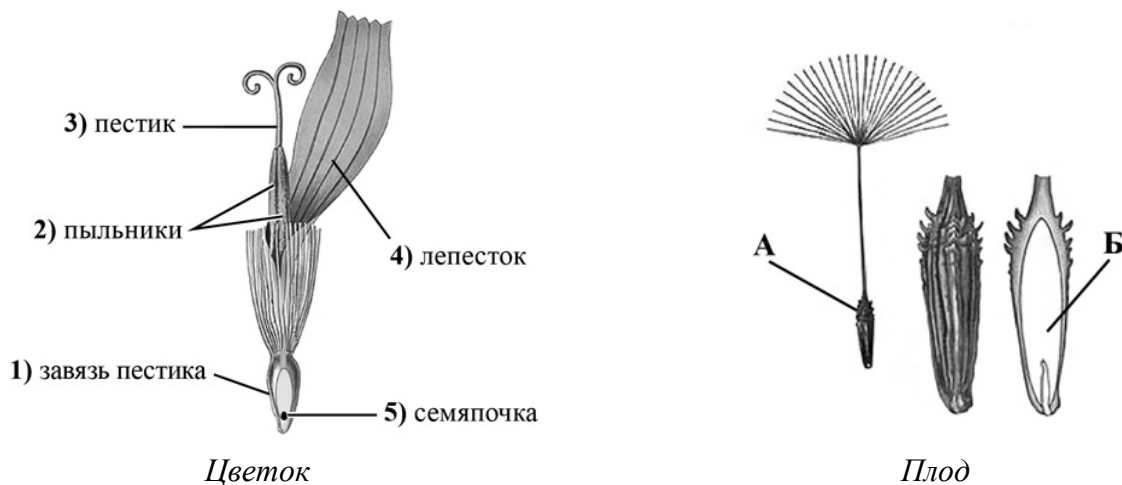
14.2. Какая ткань располагается в самом центре корня Одуванчика лекарственного? Найдите изображение этой ткани на рисунках 1–5 и запишите в ответе соответствующую цифру.

Ответ:

Как называется ткань, которую Вы указали?

Ответ: _____

- 15) Из каких структур цветка, обозначенных на рисунке «Цветок» цифрами 1–5, развиваются части плода, обозначенные на рисунке «Плод» буквами А и Б?



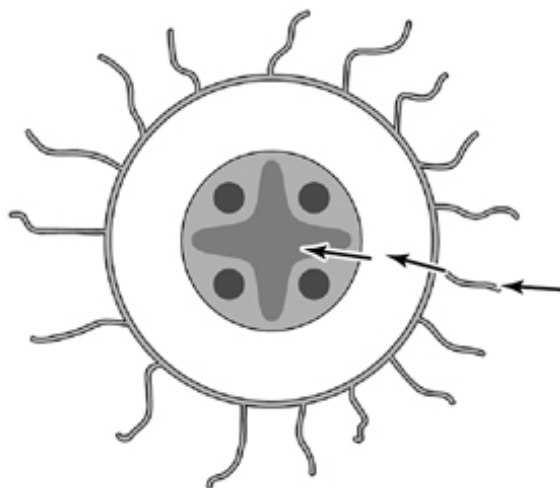
Запишите в таблицу выбранные цифры под соответствующими буквами.



Ответ:

А	Б

- 16) Транспорт каких веществ показан на рисунке стрелками?



Ответ: _____

Система оценивания проверочной работы

Правильный ответ на каждое из заданий 1.1, 1.2, 1.3, 2.1, 4.2, 7.2 оценивается 1 баллом.

Полный правильный ответ на задания 3 и 5 оценивается 2 баллами. Если в ответе допущена одна ошибка (в том числе написана лишняя цифра или не написана одна необходимая цифра), выставляется 1 балл; если допущено две или более ошибки – 0 баллов.

Номер задания	Правильный ответ
3	354
5	342

1	1.1	рост/развитие
	1.2	физиология
	1.3	рост неограничен

2	2.1	4
---	-----	---

2.2

Содержание верного ответа и указания к оцениванию (допускаются иные формулировки ответа, не искажающие его смысла)	Баллы
Правильный ответ должен содержать <u>указание функции</u> : увеличение размеров растения ИЛИ увеличение стебля и корня в диаметре	
Правильно указана функция	1
Ответ неправильный	0
<i>Максимальный балл</i>	<i>1</i>

4	4.1	
---	-----	--

Содержание верного ответа и указания по оцениванию	Баллы
Верно подписаны три части листа	2
Верно подписаны только две части листа	1
Верно подписана только одна любая часть листа. ИЛИ Ответ неправильный	0
<i>Максимальный балл</i>	<i>2</i>

4.2	фотосинтез
-----	------------

6

Содержание верного ответа и указания по оцениванию (допускаются иные формулировки ответа, не искажающие его смысла)	Баллы
Правильный ответ должен содержать <u>следующие элементы</u> : 1) придаточных; 2) вегетативное / листовыми черенками	
Правильно указаны оба элемента ответа	2
Правильно указан только один элемент	1
Оба элемента указаны неправильно	0
<i>Максимальный балл</i>	2

7

7.1

Содержание верного ответа и указания к оцениванию (допускаются иные формулировки ответа, не искажающие его смысла)	Баллы
Должны быть даны <u>ответы на два вопроса</u> : 1) эндосперм; 2) обеспечивает запас питательных веществ	
Даны правильные ответы на два вопроса	2
Дан правильный ответ только на один вопрос	1
Ответ неправильный	0
<i>Максимальный балл</i>	2

7.2

Б

8

Содержание верного ответа и указания по оцениванию	Баллы
Правильный ответ должен содержать <u>ответы на три вопроса</u> : 1) бобы; 2) редис; 3) перец	
Правильно даны ответы на три вопроса	1
Правильно даны ответы только на один-два любых вопроса. ИЛИ Ответ неправильный	0
<i>Максимальный балл</i>	1

Система оценивания проверочной работы

Правильный ответ на каждое из заданий 11.4, 14.1, 16 оценивается 1 баллом.

Полный правильный ответ на задания 10.1, 11.1, 11.2, 11.3, 15 оценивается 2 баллами. Если в ответе допущена одна ошибка (в том числе написана лишняя цифра или не написана одна необходимая цифра), выставляется 1 балл; если допущено две или более ошибки – 0 баллов.

Номер задания	Правильный ответ
11.1	122
11.2	216
11.3	182
11.4	1
15	15
16	воды и минеральных солей

9	Содержание верного ответа и указания к оцениванию (допускаются иные формулировки ответа, не искажающие его смысла)	Баллы
	Правильный ответ должен содержать следующие <u>элементы</u> : 1) <u>группа растений</u> : высшие семенные; 2) <u>признак</u> : наличие цветка / плода / семени (может быть назван любой из трёх признаков)	
	Правильно указаны группа и признак	2
	Правильно указана только группа	1
	Группа растений указана неправильно / не указана независимо от того, указан ли признак. ИЛИ Ответ неправильный	0
	<i>Максимальный балл</i>	2

10	10.1	135462
----	------	--------

10.2

	Содержание верного ответа и указания к оцениванию	Баллы
	Правильный ответ должен содержать <u>следующие элементы</u> : 1) вегетативные органы: корень / стебель / лист; 2) генеративные органы: цветок / соцветие / плод / семена. <i>В каждом элементе должен быть приведён один любой пример</i>	
	Правильно указаны два элемента ответа	2
	Правильно указан один элемент	1
	Оба элемента указаны неверно / не указаны	0
	<i>Максимальный балл</i>	2

Критерии и указания к оцениванию		Баллы
12 К1	Определение органов растения Правильный ответ должен содержать <u>следующие элементы</u> : 1) А – стебель 2) Б – лист 3) В – корень	
	Правильно указаны три элемента ответа	2
	Правильно указаны два элемента ответа	1
	Правильно указан только один элемент ответа ИЛИ все элементы ответа указаны неправильно / не указаны	0
	<i>Если элемент ответа 2 (Б) не указан или указан неверно, по критерию К2 выставляется 0 баллов</i>	
К2	Объяснение, по какому признаку определена принадлежность указанного образца. Правильный ответ должен содержать <u>объяснение</u> , например: на рисунке Б изображена столбчатая и губчатая ткань с хлоропластами. <i>Объяснение может быть приведено в иной, близкой по смыслу формулировке</i>	
	Дано правильное объяснение	1
	Ответ неправильный / отсутствует	0
<i>Максимальный балл</i>		3

Содержание верного ответа и указания к оцениванию (допускаются иные формулировки ответа, не искажающие его смысла)		Баллы
13	Правильный ответ должен содержать <u>два элемента</u> : 1) название ткани: проводящая; 2) функция ткани: 1 или транспортная	
	Правильно указаны два элемента ответа	2
	Правильно указан только первый элемент ответа	1
	Ответ неправильный или содержит только второй элемент ответа	0
	<i>Максимальный балл</i>	

14.1	14
------	----

14.2

Содержание верного ответа и указания к оцениванию (допускаются иные формулировки ответа, не искажающие его смысла)		Баллы
14	Правильный ответ должен содержать <u>два элемента</u> : 1) указана цифра: 1; 2) название ткани: проводящая	
	Правильно указаны оба элемента ответа	2
	Правильно указан только первый элемент ответа	1
	Ответ неправильный или содержит только второй элемент ответа	0
	<i>Максимальный балл</i>	

Система оценивания выполнения всей работы

Максимальный первичный балл – 42.

Рекомендации по переводу первичных баллов в отметки по пятибалльной шкале

Отметка по пятибалльной шкале	«2»	«3»	«4»	«5»
Первичные баллы	0–10	11–22	23–34	35–42