

**Проверочная работа
по БИОЛОГИИ**

6 класс

Вариант 1

Инструкция по выполнению заданий части 1 проверочной работы

На выполнение заданий части 1 проверочной работы по биологии отводится один урок (не более 45 минут). Часть 1 включает в себя 8 заданий.

Ответы на задания запишите в поля ответов в тексте работы. В случае записи неверного ответа зачеркните его и запишите рядом новый.

При выполнении работы не разрешается пользоваться учебниками, рабочими тетрадями, справочным материалом.

При необходимости можно пользоваться черновиком. Записи в черновике проверяться и оцениваться не будут.

Советуем выполнять задания в том порядке, в котором они даны. В целях экономии времени пропускайте задание, которое не удаётся выполнить сразу, и переходите к следующему. Если после выполнения работы у Вас останется время, то Вы сможете вернуться к пропущенным заданиям.

Желаем успеха!

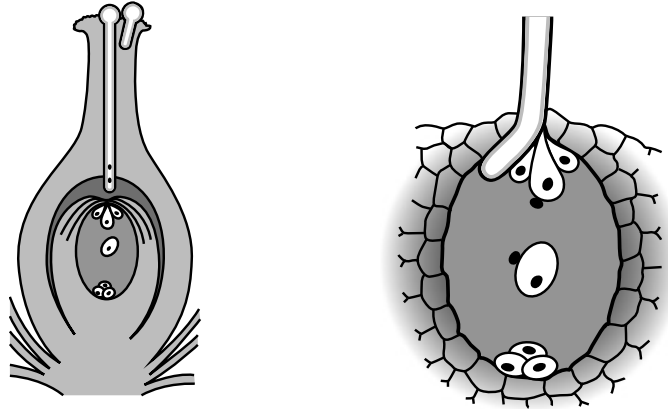
*Таблица для внесения баллов участника**

Номер задания	1.1	1.2	1.3	2.1	2.2	3	4.1	4.2	5	6	7.1	7.2	8	Сумма баллов (за Часть 1)
Баллы														

* *Обратите внимание:* в случае, если какие-либо задания не могли быть выполнены целым классом по причинам, связанным с особенностями организации учебного процесса, в форме сбора результатов ВПР всем обучающимся класса за данные задания вместо баллов выставляется значение «Тема не пройдена». В соответствующие ячейки таблицы заполняется н/п.

1

На представленном ниже рисунке ученик изобразил один из процессов жизнедеятельности растений. Рассмотрите рисунок и ответьте на вопросы.



1.1. Как называют данный процесс?

Ответ: _____

1.2. Знание в области какой ботанической науки позволит ученику изучить данный процесс?

Ответ: _____

1.3. Сколько клеток зародышевого мешка участвует в данном процессе?

Ответ: _____

2

В приведённой ниже таблице между позициями первого и второго столбцов имеется взаимосвязь.

Целое	Часть
Проводящая ткань	...
Покровная ткань	Кожица

2.1. Какое понятие следует вписать на место пропуска в этой таблице?

- 1) камбий
- 2) сосуды
- 3) устьица
- 4) древесинные волокна

Ответ:

2.2. Какие функции выполняет покровная ткань у растений? Назовите одну любую функцию.

Ответ: _____

3

Выберите из предложенного списка и вставьте в текст пропущенные слова (словосочетание), используя для этого их цифровые обозначения. Впишите номера выбранных слов (словосочетания) на места пропусков в тексте.

ДВИЖЕНИЕ ВЕЩЕСТВ ПО РАСТЕНИЮ

Для образования органических веществ в листе необходима _____ (А), которую растение получает из почвы с помощью _____ (Б). Почвенный раствор поднимается благодаря особому корневому давлению по специальным клеткам проводящей ткани – _____ (В) и поступает в лист. В хлоропластах листа синтезируются органические вещества из неорганических.

Список слов (словосочетание):

- 1) сосуд
- 2) вода
- 3) корень
- 4) глюкоза
- 5) ситовидная трубка
- 6) стебель

Запишите в таблицу выбранные цифры под соответствующими буквами.

Ответ:

А	Б	В

4

Рассмотрите изображение генеративной почки и выполните задания.



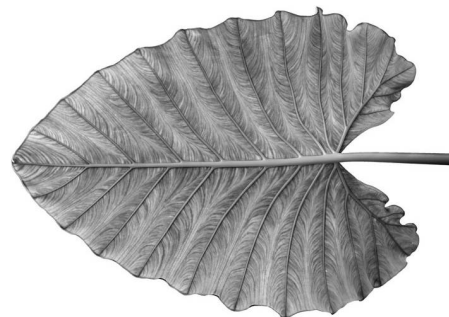
4.1. Покажите стрелками и подпишите на рисунке *зачаточный лист*, *почечную чешую*, *зачаточный стебель*.

4.2. Какую функцию в почке выполняют почечные чешуи?

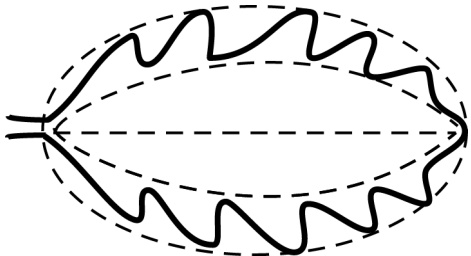
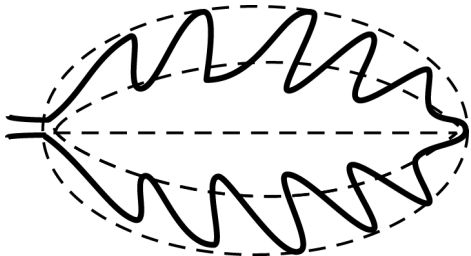

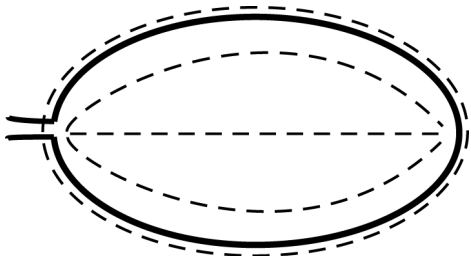
Ответ: _____

5

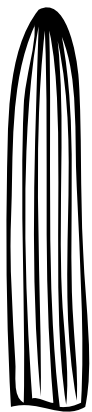
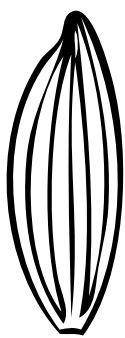
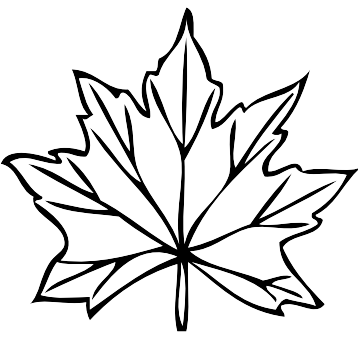
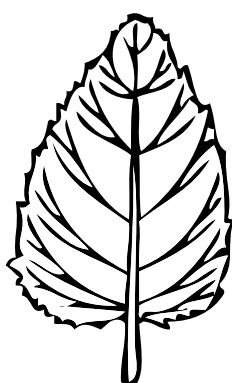
Рассмотрите изображение листа тропической алоказии и опишите его по следующему плану: форма листа, жилкование листа, тип листа по соотношению длины и ширины листовой пластинки (без черешка) и по расположению наиболее широкой части. Используйте при выполнении задания линейку и карандаш.



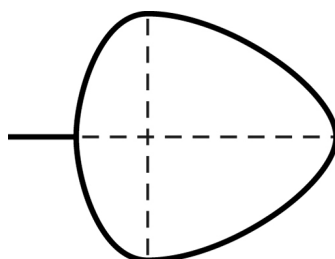
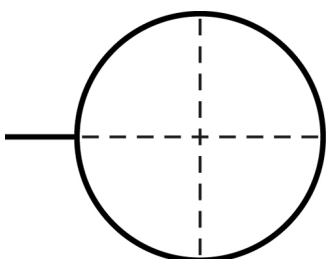
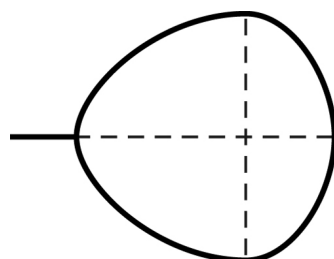
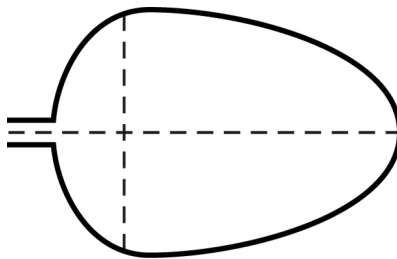
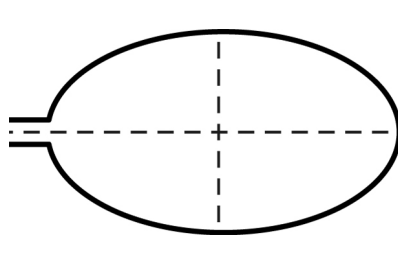
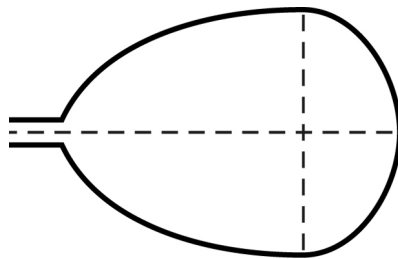
А. Форма листа

<p>1) перисто-лопастная</p> 	<p>2) перисто-раздельная</p> 
<p>3) перисто-рассечённая</p> 	<p>4) цельная</p> 

Б. Жилкование листа

			
1) параллельное	2) дуговидное	3) пальчатое	4) перисто-сетчатое

В. Тип листа по соотношению длины и ширины листовой пластинки (без черешка) и по расположению наиболее широкой части

Длина равна ширине или немного её превышает.		
1) широкояйцевидный 	2) округлый 	3) обратно-широкояйцевидный 
Длина превышает ширину в 1,5–2 раза.		
4) яйцевидный 	5) овальный 	6) обратно-яйцевидный 

Впишите в таблицу **номера** выбранных ответов под соответствующими буквами.



Ответ:

А	Б	В

6

Изучая химический состав клеток растений, учащиеся провели опыт по обнаружению органических веществ в клетках растений. Они взяли муку, добавили немного воды и приготовили кусочек теста. После этого кусочек теста, завернутый в марлю, промыли в воде. При рассматривании остатка теста в марле учащиеся обнаружили клейкую массу.

Как называется это вещество?

Ответ: _____

К какой группе органических веществ оно относится?

Ответ: _____

7

7.1. Школьники рассмотрели микропрепарат кончика корня под микроскопом и сделали рисунок (рис. 1).

Что они обозначили на рисунке цифрой 1?

Ответ: _____

Каково значение этой структуры в жизнедеятельности клетки?

Ответ: _____

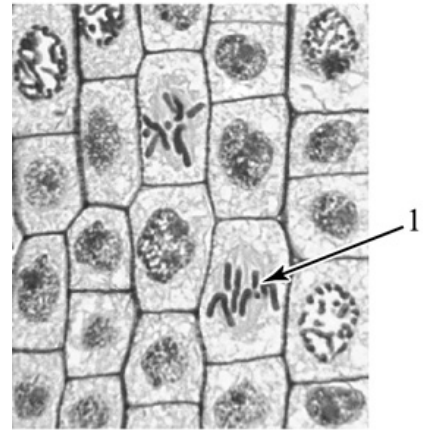


Рис. 1

7.2. Рассмотрите изображения листьев одного растения (рис. 2). На каком из рисунков изображена нижняя поверхность листа?

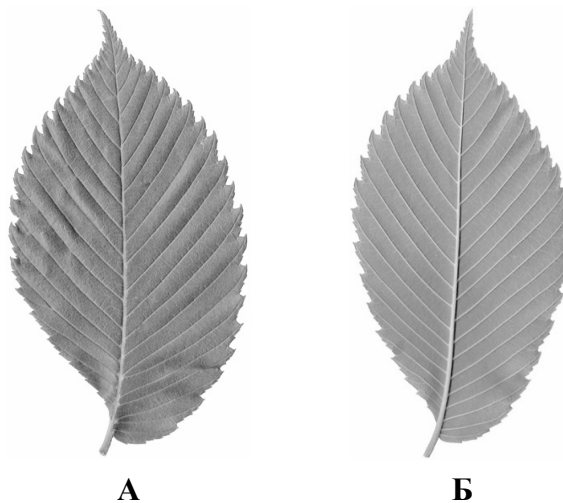


Рис. 2

Запишите в поле ответа соответствующую букву.

Ответ:

8

Используя приведённую ниже таблицу, ответьте на вопросы.

Содержание минеральных веществ в овощных культурах, мг / 100 г

Овощная культура	Калий	Кальций	Магний	Фосфор	Железо
Капуста белокочанная	185	48	16	31	1,0
Тыква	170	40	14	25	0,8
Свёкла	288	37	43	43	1,4
Редька	357	35	22	26	1,2

Какая овощная культура из представленных в таблице содержит калия менее 180 мг на 100 г?

Ответ: _____

Какая овощная культура из представленных в таблице содержит одинаковое количество магния и фосфора?

Ответ: _____

Какое вещество из перечисленных в таблице содержится в капусте белокочанной в большем количестве, чем в трёх других овощных культурах?

Ответ: _____

**Проверочная работа
по БИОЛОГИИ**

6 класс

Вариант 1

Инструкция по выполнению заданий части 2 проверочной работы

На выполнение заданий части 2 проверочной работы по биологии отводится один урок (не более 45 минут). Часть 2 включает в себя 8 заданий.

Ответы на задания запишите в поля ответов в тексте работы. В случае записи неверного ответа зачеркните его и запишите рядом новый.

При выполнении работы не разрешается пользоваться учебниками, рабочими тетрадями, справочным материалом.

При необходимости можно пользоваться черновиком. Записи в черновике проверяться и оцениваться не будут.

Советуем выполнять задания в том порядке, в котором они даны. В целях экономии времени пропускайте задание, которое не удаётся выполнить сразу, и переходите к следующему. Если после выполнения работы у Вас останется время, то Вы сможете вернуться к пропущенным заданиям.

Желаем успеха!

*Таблица для внесения баллов участника**

Номер задания	Часть 1												Часть 2				
	1.1	1.2	1.3	2.1	2.2	3	4.1	4.2	5	6	7.1	7.2	8	9	10.1	10.2	
Баллы																	
Номер задания	Часть 2											Сумма баллов	Отметка за работу				
	11.1	11.2	11.3	11.4	12K1	12K2	13	14.1	14.2	15	16						
Баллы																	

* *Обратите внимание:* в случае, если какие-либо задания не могли быть выполнены целым классом по причинам, связанным с особенностями организации учебного процесса, в форме сбора результатов ВПР всем обучающимся класса за данные задания вместо баллов выставляется значение «Тема не пройдена». В соответствующие ячейки таблицы заполняется н/п.

Полина и Вадим выполняют проект, посвящённый растению Фасоль обыкновенная, по следующему плану: *внешнее и внутреннее строение, функции органов и тканей растения, особенности размножения.*



9

К какой группе растений относится Фасоль обыкновенная?

Однодольные, Двудольные

Ответ: _____

Напишите признак, на основании которого Вы отнесли Фасоль обыкновенную к выбранной Вами группе.

Ответ: _____

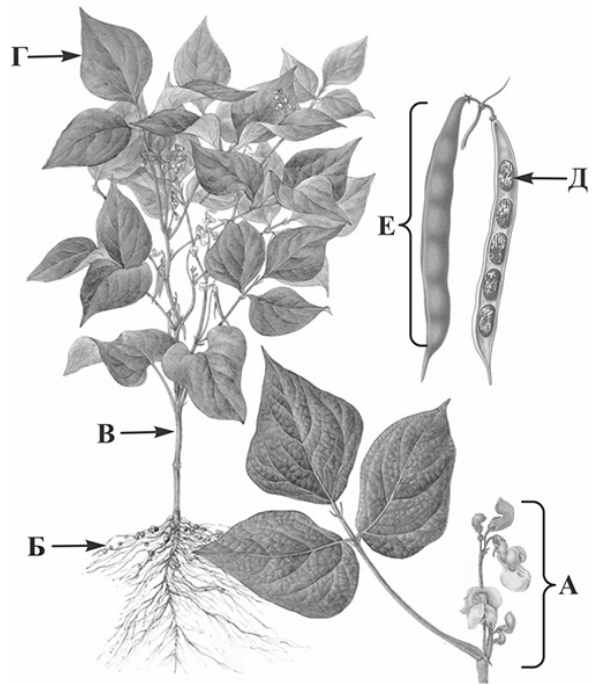
10

10.1. Установите соответствие между органами растения, обозначенными буквами А–Е на рисунке, и их названиями.

Названия органов:

- 1) корень
- 2) стебель
- 3) лист
- 4) соцветие
- 5) плод
- 6) семена

Запишите в таблицу выбранные цифры под соответствующими буквами.



Фасоль обыкновенная

□

Ответ:

А	Б	В	Г	Д	Е

10.2. Запишите в таблицу по одному примеру вегетативного и генеративного органов Фасоли обыкновенной.

□

Вегетативный орган	Генеративный орган

11

Опишите органы растения Фасоль обыкновенная.

11.1. Составьте описание листьев этого растения, используя характеристики из приведённых ниже списков.



А. Типы листьев

- 1) простой
- 2) сложный

Б. Жилкование

- 1) пальчатое
- 2) перистое
- 3) дуговое

В. Листорасположение

- 1) мутовчатое
- 2) прикорневая розетка
- 3) супротивное
- 4) очерёдное

Запишите в таблицу выбранные цифры под соответствующими буквами.

□

Ответ:

А	Б	В

11.2. Составьте описание цветка и выберите тип соцветия Фасоли обыкновенной, используя характеристики из приведённых ниже списков.



А. Характеристика симметрии цветка

- 1) правильный
- 2) неправильный

Б. По наличию тычинок и пестиков

- 1) обоеполый
- 2) раздельнополый

В. Тип соцветия

- 1) колос
- 2) зонтик
- 3) щиток
- 4) головка
- 5) кисть
- 6) корзинка
- 7) початок

Запишите в таблицу выбранные цифры под соответствующими буквами.

Ответ:

А	Б	В

11.3. Составьте описание плода Фасоли обыкновенной, используя характеристики из приведённых ниже списков.



А. По количеству семян

- 1) односемянный
- 2) многосемянный

Б. Название плода

- 1) жёлудь
- 2) костянка
- 3) орех
- 4) боб
- 5) стручок
- 6) стручочек
- 7) ягода
- 8) семянка
- 9) зерновка

В. По количеству

воды в околоплоднике

- 1) сухой
- 2) сочный

Запишите в таблицу выбранные цифры под соответствующими буквами.

Ответ:

А	Б	В

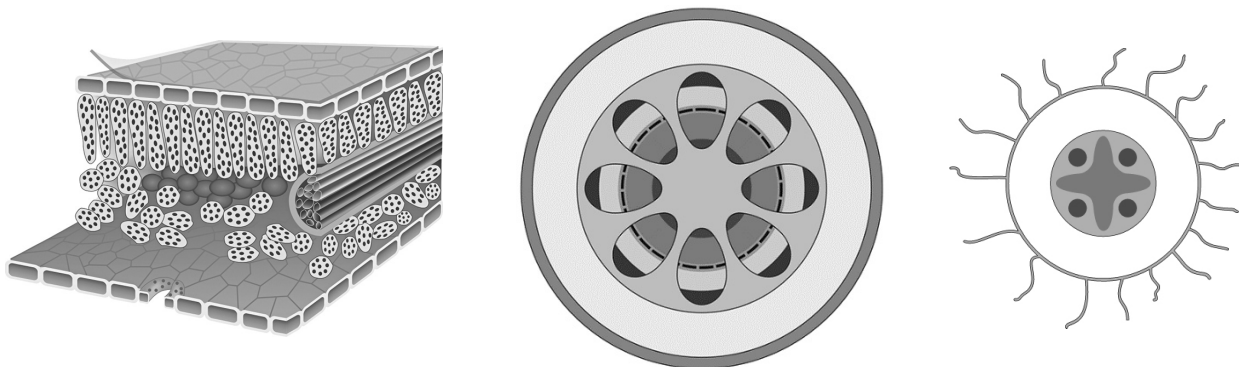
11.4. Каким способом происходит опыление Фасоли обыкновенной?

- 1) с помощью ветра
- 2) с помощью насекомых
- 3) с помощью воды
- 4) с помощью птиц
- 5) самоопыление

Ответ:

- 12 Полина и Вадим для описания внутреннего строения Фасоли обыкновенной приготовили препараты из разных частей растения и зарисовали их, но не успели подписать рисунки.

Подпишите названия органов растения на соответствующих рисунках.

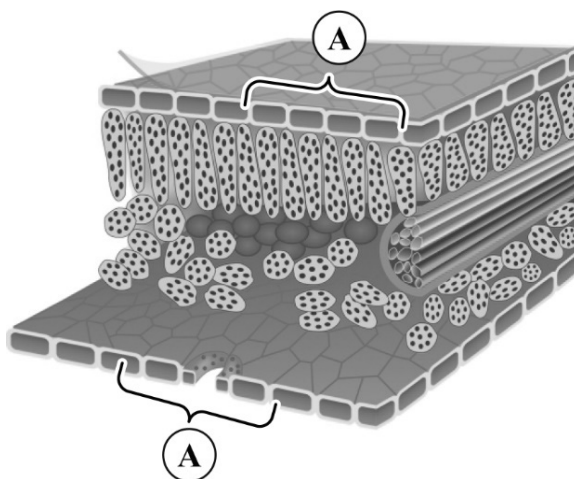


А _____ Б _____ В _____

Объясните, по какому признаку Вы определили принадлежность образца под буквой А.

Ответ: _____

- 13 Рассмотрите рисунок. Напишите название ткани, обозначенной на рисунке буквой А.



Ответ: _____

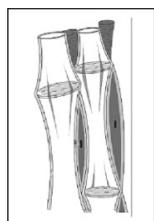
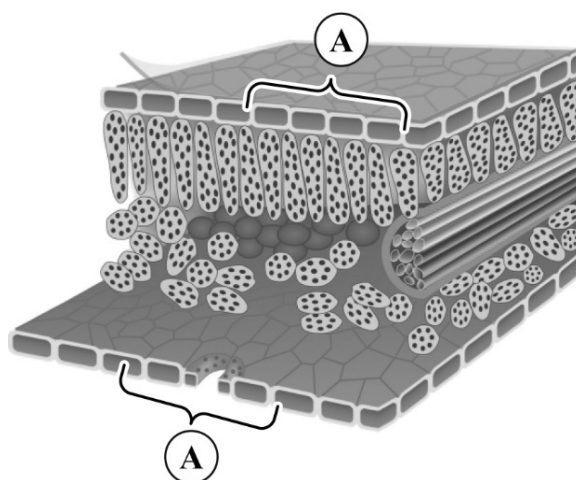
Какую функцию выполняет эта ткань?

- 1) транспортная
- 2) фотосинтезирующая
- 3) воздухоносная
- 4) защитная
- 5) запасаящая

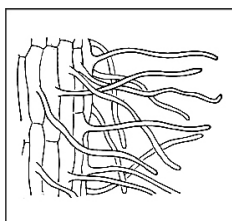
Ответ:

14

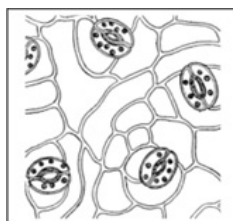
14.1. Найдите на рисунках 1–5 элементы ткани, которая обозначена буквой А.



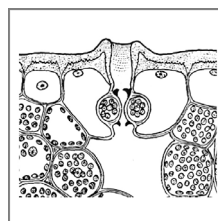
1



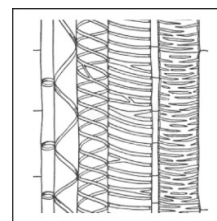
2



3



4



5

Запишите в ответе соответствующие цифры.

Ответ: _____

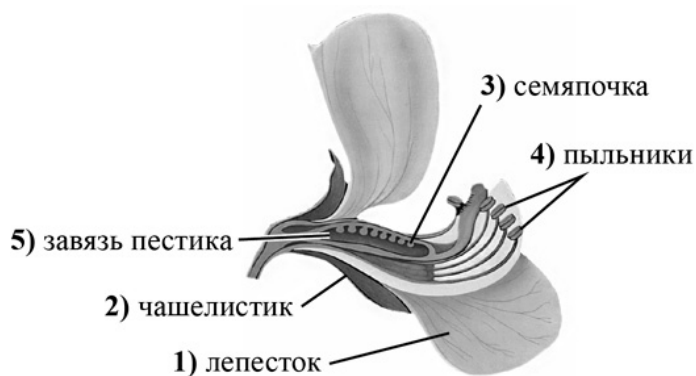
14.2. Какая ткань располагается около кончика корня Фасоли обыкновенной? Найдите изображение этой ткани на рисунках 1–5 и запишите в ответе соответствующую цифру.

Ответ:

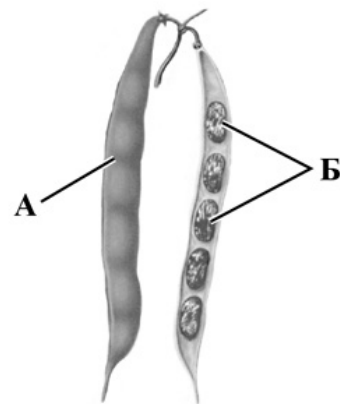
Как называется ткань, которую Вы указали?

Ответ: _____

- 15) Из каких структур цветка, обозначенных на рисунке «Цветок» цифрами 1–5, развиваются части плода, обозначенные на рисунке «Плод» буквами А и Б?



Цветок



Плод

Запишите в таблицу выбранные цифры под соответствующими буквами.



Ответ:

А	Б

- 16) Транспорт каких веществ показан на рисунке стрелками?



Ответ: _____

Система оценивания проверочной работы

Правильный ответ на каждое из заданий 1.1, 1.2, 1.3, 2.1, 4.2, 7.2 оценивается 1 баллом.

Полный правильный ответ на задания 3 и 5 оценивается 2 баллами. Если в ответе допущена одна ошибка (в том числе написана лишняя цифра или не написана одна необходимая цифра), выставляется 1 балл; если допущено две или более ошибки – 0 баллов.

Номер задания	Правильный ответ
3	231
5	444

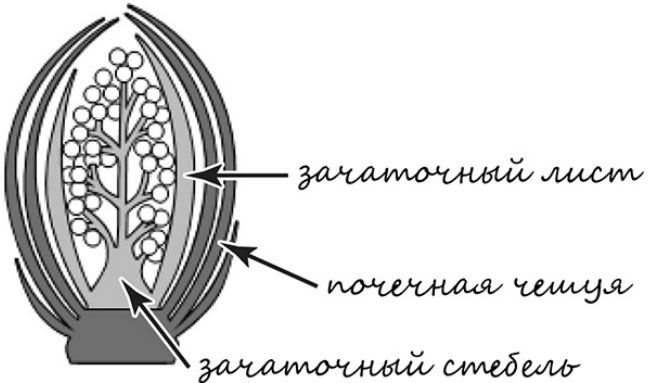
1	1.1	двойное оплодотворение / оплодотворение
	1.2	физиология
	1.3	две

2	2.1	2
---	-----	---

2.2

Содержание верного ответа и указания к оцениванию (допускаются иные формулировки ответа, не искажающие его смысла)	Баллы
Правильный ответ должен содержать <u>указание функции</u> : защита от повреждений ИЛИ газообмен ИЛИ испарение	
Правильно указана функция	1
Ответ неправильный	0
<i>Максимальный балл</i>	<i>1</i>

4	4.1	
---	-----	--

Содержание верного ответа и указания по оцениванию	Баллы
	
Верно подписаны три части почки	2
Верно подписаны только две части почки	1
Верно подписана только одна любая часть почки. ИЛИ Ответ неправильный	0
<i>Максимальный балл</i>	<i>2</i>

4.2	защитную
-----	----------

6

Содержание верного ответа и указания по оцениванию (допускаются иные формулировки ответа, не искажающие его смысла)	Баллы
Правильный ответ должен содержать <u>следующие элементы</u> : 1) клейковина; 2) белки	
Правильно указаны оба элемента ответа	2
Правильно указан только один элемент	1
Оба элемента указаны неправильно	0
<i>Максимальный балл</i>	2

7

7.1

Содержание верного ответа и указания к оцениванию (допускаются иные формулировки ответа, не искажающие его смысла)	Баллы
Должны быть даны <u>ответы на два вопроса</u> : 1) хромосомы; 2) обеспечивает деление клетки / хранение наследственной информации	
Даны правильные ответы на два вопроса	2
Дан правильный ответ только на один вопрос	1
Ответ неправильный	0
<i>Максимальный балл</i>	2

7.2

Б

8

Содержание верного ответа и указания по оцениванию	Баллы
Правильный ответ должен содержать <u>ответы на три вопроса</u> : 1) тыква; 2) свёкла; 3) кальций	
Правильно даны ответы на три вопроса	1
Правильно даны ответы только на один-два любых вопроса. ИЛИ Ответ неправильный	0
<i>Максимальный балл</i>	1

Система оценивания проверочной работы

Правильный ответ на каждое из заданий 11.4, 14.1, 16 оценивается 1 баллом.

Полный правильный ответ на задания 10.1, 11.1, 11.2, 11.3, 15 оценивается 2 баллами. Если в ответе допущена одна ошибка (в том числе написана лишняя цифра или не написана одна необходимая цифра), выставляется 1 балл; если допущено две или более ошибки – 0 баллов.

Номер задания	Правильный ответ
11.1	224
11.2	215
11.3	241
11.4	2
15	53
16	раствор сахаров / органических веществ

9	Содержание верного ответа и указания к оцениванию (допускаются иные формулировки ответа, не искажающие его смысла)	Баллы
	Правильный ответ должен содержать следующие <u>элементы</u> : 1) <u>группа растений</u> : Двудольные; 2) <u>признак</u> : стержневая корневая система / сетчато-перистое жилкование листьев / листья сложные (может быть назван любой из трёх признаков)	
	Правильно указаны группа и признак	2
	Правильно указана только группа	1
	Группа растений указана неправильно / не указана независимо от того, указан ли признак. ИЛИ Ответ неправильный	0
	<i>Максимальный балл</i>	2

10	10.1	412365
----	------	--------

10.2

	Содержание верного ответа и указания к оцениванию	Баллы
	Правильный ответ должен содержать <u>следующие элементы</u> : 1) вегетативные органы: корень / стебель / лист; 2) генеративные органы: цветок / соцветие / плод / семена. <i>В каждом элементе должен быть приведён один любой пример</i>	
	Правильно указаны два элемента ответа	2
	Правильно указан один элемент	1
	Оба элемента указаны неверно / не указаны	0
	<i>Максимальный балл</i>	2

Критерии и указания к оцениванию		Баллы
12	К1 Определение органов растения Правильный ответ должен содержать <u>следующие элементы</u> : 1) А – лист 2) Б – стебель 3) В – корень	
	Правильно указаны три элемента ответа	2
	Правильно указаны два элемента ответа	1
	Правильно указан только один элемент ответа ИЛИ все элементы ответа указаны неправильно / не указаны	0
	<i>Если элемент ответа 1 (А) не указан или указан неверно, по критерию К2 выставляется 0 баллов</i>	
К2	Объяснение, по какому признаку определена принадлежность указанного образца. Правильный ответ должен содержать <u>объяснение</u> , например: на рисунке А изображена столбчатая и губчатая ткань с хлоропластами. <i>Объяснение может быть приведено в иной, близкой по смыслу формулировке</i>	
	Дано правильное объяснение	1
	Ответ неправильный / отсутствует	0
<i>Максимальный балл</i>		3

Содержание верного ответа и указания к оцениванию (допускаются иные формулировки ответа, не искажающие его смысла)		Баллы
13	Правильный ответ должен содержать <u>два элемента</u> : 1) название ткани: покровная; 2) функция ткани: 4 или защитная	
	Правильно указаны два элемента ответа	2
	Правильно указан только первый элемент ответа	1
	Ответ неправильный или содержит только второй элемент ответа	0
	<i>Максимальный балл</i>	

14	14.1	34
----	------	----

14.2

Содержание верного ответа и указания к оцениванию (допускаются иные формулировки ответа, не искажающие его смысла)		Баллы
14	Правильный ответ должен содержать <u>два элемента</u> : 1) указана цифра: 2; 2) название ткани: всасывающая	
	Правильно указаны оба элемента ответа	2
	Правильно указан только первый элемент ответа	1
	Ответ неправильный или содержит только второй элемент ответа	0
	<i>Максимальный балл</i>	

Система оценивания выполнения всей работы

Максимальный первичный балл – 42.

Рекомендации по переводу первичных баллов в отметки по пятибалльной шкале

Отметка по пятибалльной шкале	«2»	«3»	«4»	«5»
Первичные баллы	0–10	11–22	23–34	35–42