

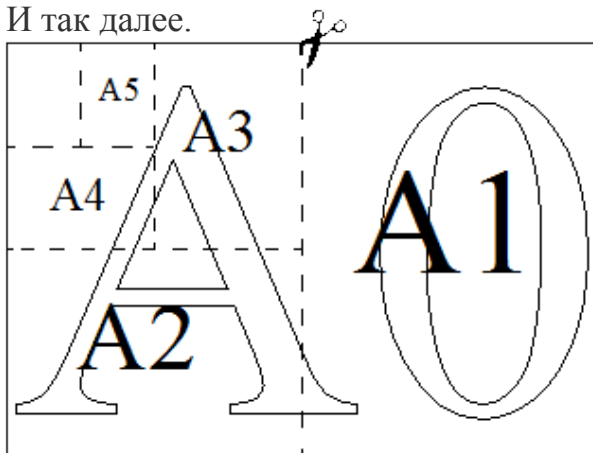
1-5. Листы бумаги

20 заданий

Прочитайте текст и выполните задания.

Прочитайте внимательно текст и выполните задания 1–5.

Общепринятые форматы листов бумаги обозначают буквой А и цифрой: А0, А1, А2 и так далее. Лист формата А0 имеет форму прямоугольника, площадь которого равна 1 кв. м. Если лист формата А0 разрезать пополам параллельно меньшей стороне, получается два равных листа формата А1. Если лист А1 разрезать так же пополам, получается два листа формата А2. И так далее.



Отношение большей стороны к меньшей стороне листа каждого формата одно и то же, поэтому листы всех форматов подобны. Это сделано специально для того, чтобы пропорции текста и его расположение на листе сохранялись при уменьшении или увеличении шрифта при изменении формата листа.

Задание 1.

В таблице даны размеры (с точностью до мм) четырёх листов, имеющих форматы А2, А3, А5 и А6.

Номер листа	Длина (мм)	Ширина (мм)
1	210	148
2	594	420
3	148	105
4	420	297

Установите соответствие между форматами и номерами листов. Заполните таблицу, в бланк ответов перенесите последовательность четырёх цифр, соответствующих номерам листов, без пробелов, запятых и дополнительных символов.

А2	А3	А5	А6

В таблице даны размеры (с точностью до мм) четырёх листов, имеющих форматы А2, А3, А4 и А6.

Номер листа	Длина (мм)	Ширина (мм)
1	594	420
2	420	297
3	148	105
4	297	210

Установите соответствие между форматами и номерами листов. Заполните таблицу, в бланк ответов перенесите последовательность четырёх цифр, соответствующих номерам листов, без пробелов, запятых и дополнительных символов.

А2	А3	А4	А6

В таблице даны размеры (с точностью до мм) четырёх листов, имеющих форматы А0, А1, А2 и А4.

Номер листа	Длина (мм)	Ширина (мм)
1	841	594
2	1189	841
3	297	210
4	594	420

Установите соответствие между форматами и номерами листов. Заполните таблицу, в бланк ответов перенесите последовательность четырёх цифр, соответствующих номерам листов, без пробелов, запятых и дополнительных символов.

А0	А1	А2	А4

В таблице даны размеры (с точностью до мм) четырёх листов, имеющих форматы А0, А2, А3 и А5.

Номер листа	Длина (мм)	Ширина (мм)
1	594	420
2	420	297
3	1189	841
4	210	148

Установите соответствие между форматами и номерами листов. Заполните таблицу, в бланк ответов перенесите последовательность четырёх цифр, соответствующих номерам листов, без пробелов, запятых и дополнительных символов.

А0	А2	А3	А5

Задание 2.

Сколько листов формата А3 получится из одного листа формата А2?

Сколько листов формата А5 получится из одного листа формата А3?

Сколько листов формата А4 получится из одного листа формата А2?

Сколько листов формата А4 получится из одного листа формата А1?

Задание 3.

Найдите площадь листа формата А3. Ответ дайте в квадратных сантиметрах.

Найдите площадь листа формата А5. Ответ дайте в квадратных сантиметрах.

Найдите ширину листа бумаги формата А0. Ответ дайте в миллиметрах и округлите до ближайшего целого числа, кратного 10.

Найдите ширину листа бумаги формата А4. Ответ дайте в миллиметрах и округлите до ближайшего целого числа, кратного 10.

Задание 4.

Найдите длину листа бумаги формата А1. Ответ дайте в миллиметрах и округлите до ближайшего целого числа, кратного 10.

Найдите длину листа бумаги формата А6. Ответ дайте в миллиметрах и округлите до ближайшего целого числа, кратного 10.

Найдите отношение длины меньшей стороны листа формата А4 к большей. Ответ округлите до десятых.

Найдите отношение длины большей стороны листа формата А1 к меньшей. Ответ округлите до десятых.

Задание 5.

Бумагу формата А5 упаковали в пачки по 500 листов. Найдите массу пачки, если масса бумаги площади 1 кв. м равна 80 г. Ответ дайте в граммах.

Бумагу формата А1 упаковали в пачки по 80 листов. Найдите массу пачки, если масса бумаги площади 1 кв. м равна 120 г. Ответ дайте в граммах.

Размер (высота) типографского шрифта измеряется в пунктах. Один пункт равен $\frac{1}{72}$ дюйма, то есть 0,3528 мм. Какой высоты нужен шрифт (в пунктах), чтобы текст был расположен на листе формата А3 так же, как этот же текст, напечатанный шрифтом высотой 15 пунктов на листе формата А4? Размер шрифта округляется до целого.

Размер (высота) типографского шрифта измеряется в пунктах. Один пункт равен $\frac{1}{72}$ дюйма, то есть 0,3528 мм. Какой высоты нужен шрифт (в пунктах), чтобы текст был расположен на листе формата А5 так же, как этот же текст, напечатанный шрифтом высотой 16 пунктов на листе формата А4? Размер шрифта округляется до целого.