

Математика ГВЭ-9 2024
Тренировочный вариант #15
(100-е номера вариантов)

Экзаменационная работа состоит из 13 заданий базового уровня сложности и одного задания повышенного уровня сложности с кратким ответом.

На выполнение экзаменационной работы по математике отводится 3 часа 55 минут (235 минут).

Ответы к заданиям 1-14 запишите в поля ответов в работе, а затем перенесите в бланк ответов. Для этого в бланке ответов запишите номера всех заданий в столбец следующим образом:

- 1)
- 2)
- 3)
- ...
- 13)
- 14)

Ответы к заданиям 1-14 запишите в бланк ответов справа от номеров соответствующих заданий. В случае записи неверного ответа зачеркните его и запишите рядом новый.

При выполнении работы разрешается использовать линейку.

Бланк ответов заполняется яркими чёрными чернилами. Допускается использование гелевой или капиллярной ручки.

При выполнении заданий можно пользоваться черновиком. Записи в черновике не учитываются при оценивании работы.

Баллы, полученные Вами за выполненные задания, суммируются. Постарайтесь выполнить как можно больше заданий и набрать наибольшее количество баллов.

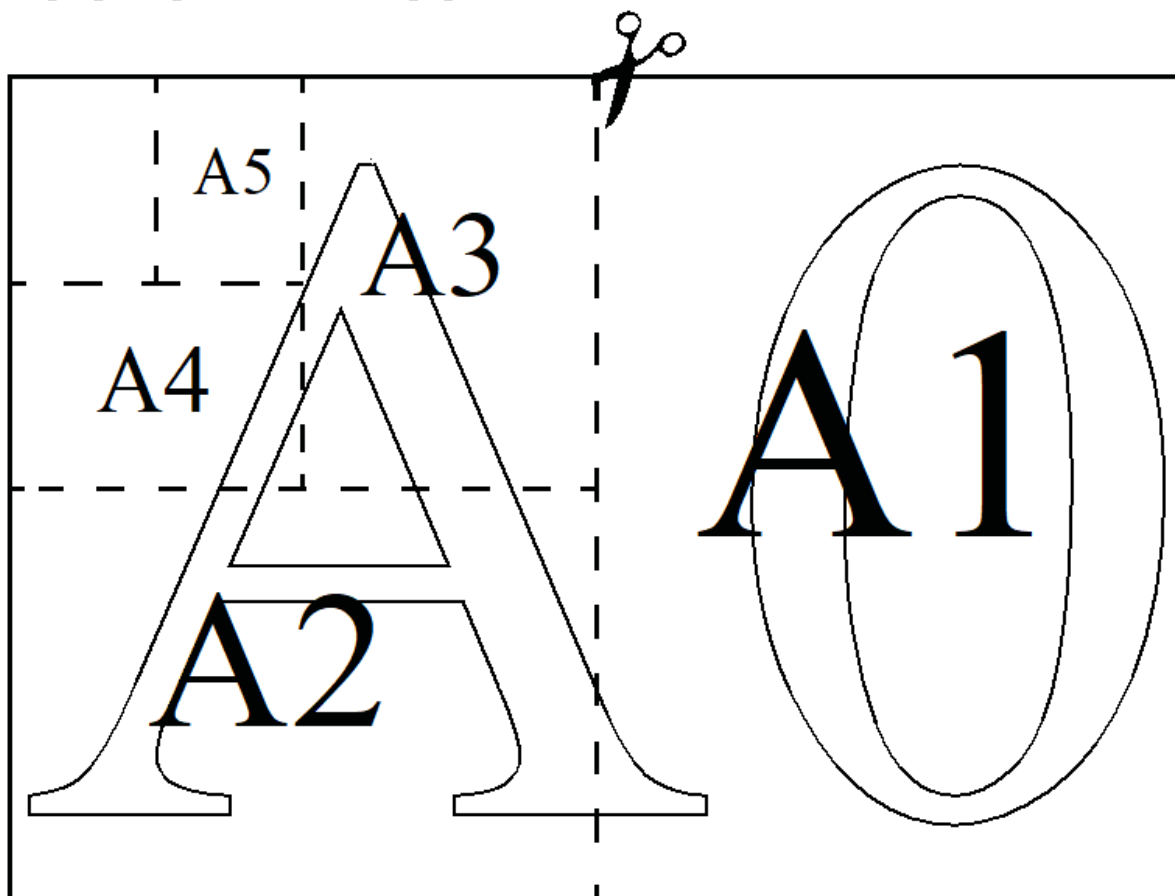
Желаем успеха!

Ответами к заданиям 1–14 являются целое число, конечная десятичная дробь или последовательность цифр. Ответ запишите в поле ответа в тексте работы, затем перенесите в БЛАНК ОТВЕТОВ справа от номера соответствующего задания. Единицы измерений писать не нужно.

Прочитайте внимательно текст и выполните задания 1-3.

Общепринятые форматы листов бумаги обозначают буквой А и цифрой: А0, А1, А2 и так далее. Лист формата А0 имеет форму прямоугольника, площадь которого равна 1 кв. м. Если лист формата А0 разрезать пополам параллельно меньшей стороне, получается два равных листа формата А1. Если лист А1 разрезать так же пополам, получается два листа формата А2. И так далее.

Отношение большей стороны к меньшей стороне листа каждого формата одно и то же, поэтому листы всех форматов подобны. Это сделано специально для того, чтобы пропорции текста и его расположение на листе сохранялись при уменьшении или увеличении шрифта при изменении формата листа.



1

В таблице даны размеры (с точностью до мм) четырёх листов, имеющих форматы А0, А2, А3 и А5.

Номер листа	Длина (мм)	Ширина (мм)
1	594	420
2	420	297
3	1189	841
4	210	148

Установите соответствие между форматами и номерами листов. Заполните таблицу, в бланк ответов перенесите последовательность четырёх цифр, соответствующих номерам листов, без пробелов, запятых и дополнительных символов.

А0	А2	А3	А5

Ответ: _____

2

Сколько листов формата А3 получится из одного листа формата А2?

Ответ: _____

3

Найдите длину листа бумаги формата А1. Ответ дайте в миллиметрах и округлите до ближайшего целого числа, кратного 10.

Ответ: _____

4

Представьте выражение $\frac{5}{6} \cdot \frac{3}{8}$ в виде дроби со знаменателем 80. В ответ запишите числитель получившейся дроби.

Ответ: _____

5

Решите уравнение $x^2 - 81 = 0$. Если уравнение имеет более одного корня, в ответ запишите меньший из корней.

Ответ: _____

6

Найдите значение выражения $(3 - d)^2 + d(7 - d)$ при $d = 5$.

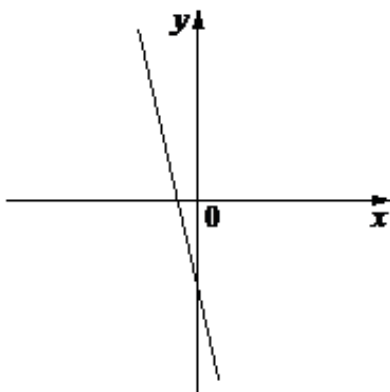
Ответ: _____

7

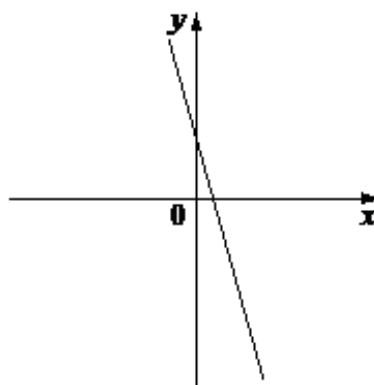
На рисунках изображены графики функций вида $y = kx + b$. Установите соответствие между знаками коэффициентов k и b и графиками функций.

ГРАФИКИ

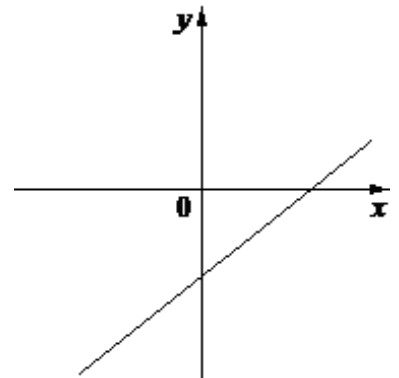
А)



Б)



В)



ФУНКЦИИ

1) $k < 0, b < 0$

2) $k < 0, b > 0$

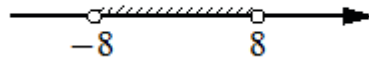
3) $k > 0, b < 0$

Ответ:

А	Б	В

8

Укажите неравенство, решение которого изображено на рисунке.



1) $x^2 + 64 > 0$

2) $x^2 - 64 > 0$

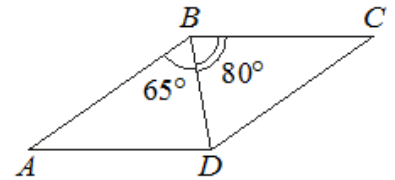
3) $x^2 - 64 < 0$

4) $x^2 + 64 < 0$

Ответ: _____

9

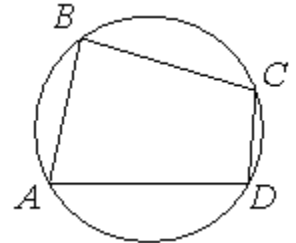
Диагональ BD параллелограмма $ABCD$ образует с его сторонами углы, равные 65° и 80° . Найдите меньший угол этого параллелограмма. Ответ дайте в градусах.



Ответ: _____

10

Угол A четырёхугольника $ABCD$, вписанного в окружность, равен 78° . Найдите угол C этого четырёхугольника. Ответ дайте в градусах.



Ответ: _____

11

Какое из следующих утверждений верно?

- 1) Основания любой трапеции параллельны.
- 2) Диагонали ромба равны.
- 3) Точка пересечения двух окружностей равноудалена от центров этих окружностей.

В ответ запишите номер выбранного утверждения.

Ответ: _____

12

Перевести значение температуры по шкале Фаренгейта в шкалу Цельсия позволяет формула $t_C = \frac{5}{9}(t_F - 32)$, где t_C — температура в градусах Цельсия, t_F — температура в градусах Фаренгейта. Скольким градусам по шкале Цельсия соответствует -67 градусов по шкале Фаренгейта?

Ответ: _____

13

В среднем из 80 карманных фонариков, поступивших в продажу, четыре неисправных. Найдите вероятность того, что выбранный наудачу в магазине фонарик окажется исправен.

Ответ: _____

14

Расстояние между пристанями А и В равно 60 км. Из А в В по течению реки отправился плот, а через час вслед за ним отправилась моторная лодка, которая, прибыв в пункт В, тотчас повернула обратно и возвратилась в А. К этому времени плот проплыл 30 км. Найдите скорость лодки в неподвижной воде, если скорость течения реки равна 5 км/ч.

Ответ: _____

Не забудьте перенести все ответы в БЛАНК ОТВЕТОВ в соответствии с инструкцией по выполнению работы.