

ВСЕРОССИЙСКАЯ ОЛИМПИАДА ШКОЛЬНИКОВ  
ЭКОЛОГИЯ. 2024 г.  
ПРИГЛАСИТЕЛЬНЫЙ ЭТАП. 9–10 КЛАССЫ

Итоговая оценка складывается из всех баллов за 21 задание. Максимальное количество баллов – 41.

**Часть 1**

**1. Выберите правильный ответ.**

К отрицательным последствиям фотохимического смога относится

- а) изменение кислотности водоёмов
- б) рост заболеваемости раком кожи
- в) нарушение функции лёгких у человека
- г) увеличение частоты погодных аномалий

**2. Выберите правильный ответ.**

Попадание в водоёмы биогенных веществ, в том числе фосфатов, вызывает

- а) промышленный смог
- б) эвтрофикацию
- в) биоаккумуляцию
- г) аэрацию водоёма

**3. Выберите правильный ответ.**

Наибольшее потребление водных ресурсов в мировом хозяйстве связано с

- а) сельским хозяйством
- б) промышленностью
- в) водным хозяйством
- г) коммунальным хозяйством

**4. Выберите правильный ответ.**

Почему ниже плотины ГЭС всегда много водоплавающих птиц?

- а) ниже плотины ГЭС глубина русла больше
- б) ниже плотины ГЭС образуется зона апвеллинга
- в) в турбины ГЭС попадает рыба, её остатки выбрасываются в нижний бьеф, что привлекает водоплавающих птиц
- г) ниже плотины ГЭС произрастают гидрофиты, что создаёт благоприятные условия для обитания водоплавающих птиц

**5. Выберите правильный ответ.**

На исчезновение морской, или стеллеровой, коровы в XVIII веке повлияло:

- а) прямое воздействие – охота
- б) уничтожение мест обитания
- в) загрязнение водной среды
- г) интродукция конкурирующего вида

**6. Выберите правильный ответ.**

Млекопитающие, обитающие в пустынях, часто имеют значительный запас подкожного жира. Для чего он им необходим?

- а) для сохранения тепла в организме
- б) для получения метаболической воды
- в) для функционирования солевого обмена в организме
- г) для защиты от хищников

**7. Выберите правильный ответ.**

Что относится к «зелёной энергетике»?

- а) использование в качестве топлива возобновляемые ресурсы, например, древесину
- б) процесс производства энергии с минимальным негативным воздействием на окружающую среду, переход на безуглеродные виды топлива
- в) повышение уровня биополя человека благодаря занятиям йогой в парке
- г) процесс получения энергии путём сжигания отходов, подлежащих переработке
- д) получение электроэнергии за счёт работы ГЭС

**8. Выберите правильный ответ.**

С середины XX века начался кризис редуцентов, его связывают с:

- а) быстрым ростом численности населения
- б) производством новых прочных материалов
- в) ростом городского населения
- г) расширением сферы услуг

**Часть 2**

**9. Выберите все правильные ответы.**

Что из перечисленного относится к естественным причинам изменения климата?

- а) осушение болот
- б) солнечная активность
- в) вулканическая активность
- г) сельскохозяйственная деятельность

**10. Выберите все правильные ответы.**

В чём потенциальная опасность грязного фильтра в кондиционере?

- а) появляется неприятный запах
- б) размножаются вирусы
- в) размножаются болезнетворные бактерии
- г) размножаются плесневые грибы

**11. Выберите все правильные ответы.**

В результате воздействия каких факторов может происходить нарушение половой структуры популяции разных животных.

- а) браконьерство
- б) увеличение температур
- в) шумовое загрязнение
- г) загрязнение тяжёлыми металлами
- д) радиационное загрязнение
- е) заражённость паразитом

**12. Выберите все правильные ответы.**

Какие полезные привычки экологически сознательного человека вы бы развили у себя, чтобы уменьшить свой углеродный след?

- а) по возможности приобретать нерасфасованное мясо, овощи и фрукты
- б) по возможности приобретать расфасованное мясо, овощи и фрукты в лотках
- в) для отопления дома пользоваться дровами вместо угля или газа
- г) пользоваться бумажными пакетами вместо полиэтиленовых
- д) использовать приёмы, позволяющие сократить расход воды на бытовые нужды

**13. Выберите все правильные ответы.**

Национальный проект «Экология» – это один из национальных проектов России на период с 2019 по 2024 годы. Он был сформирован в 2018 году в соответствии с указом Президента России. Основными целями Национального проекта являются:

- а) экономический рост страны
- б) улучшение экологической обстановки на территории Российской Федерации
- в) стабилизация роста численности населения
- г) повышение качества здоровья граждан России
- д) поддержка семей с детьми, активного долголетия, содействие занятости населения
- е) обеспечение возможности самореализации и развития талантов

**14. Выберите все правильные ответы.**

Выберите предметы, которые можно положить в контейнер для переработки пластика.

- а) бутылка из-под воды (маркировка PET 1)
- б) влажная салфетка
- в) пластиковая канистра (маркировка LDPE 4)
- г) пакет из биоразлагаемого пластика
- д) крышка от пластиковой бутылки (маркировка HDPE 2)
- е) флакон от косметики (маркировка HDPE 2)
- ж) тюбик от зубной пасты (маркировка ODER 7)
- з) прозрачная упаковка пищевых продуктов (маркировка PVC 3)

### Часть 3

#### 15. Установите соответствие.

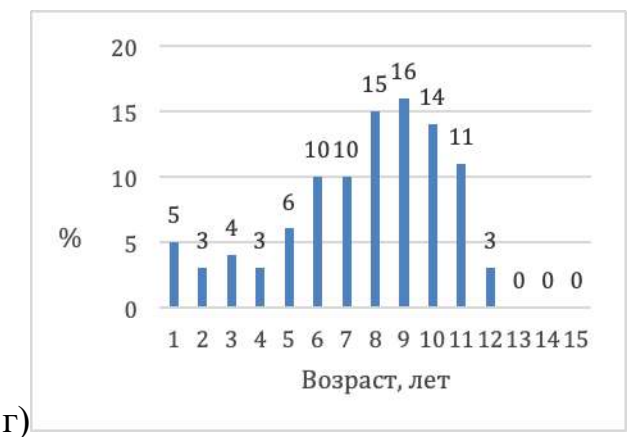
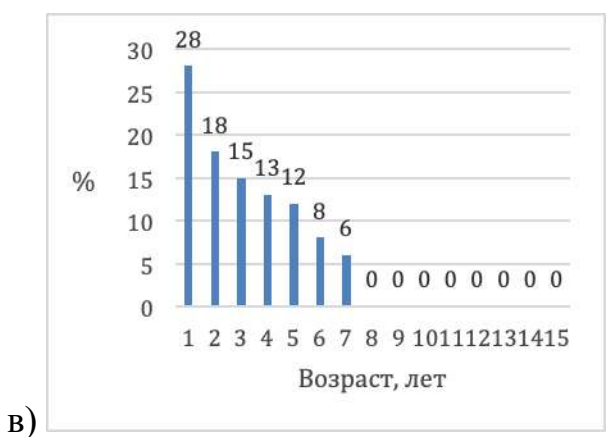
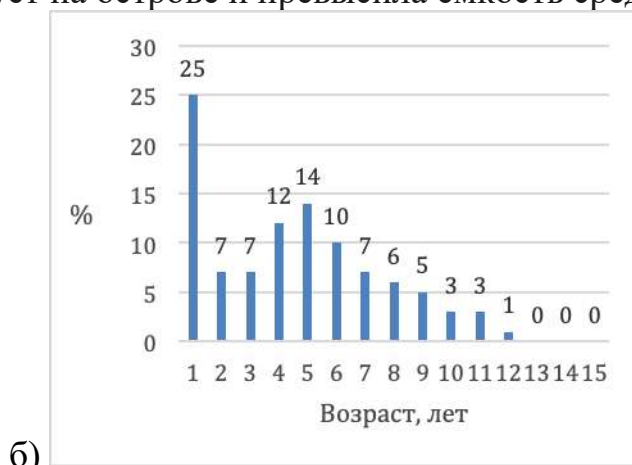
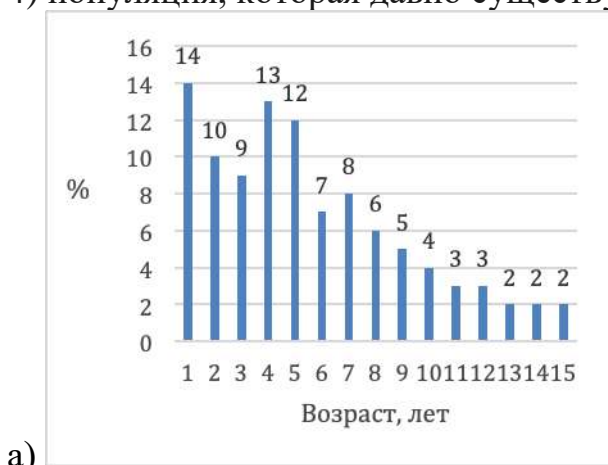
Установите соответствие между зонами океана (экосистемами) и средними значениями биомассы:

|                                   |                                    |
|-----------------------------------|------------------------------------|
| 1) экосистема шельфа              | а) более 2 кг на метр квадратный   |
| 2) ложе океана вдали от материка  | б) 100 г – 1 кг на метр квадратный |
| 3) ложе океана вблизи от материка | в) 1–10 г на метр квадратный       |
| 4) коралловый риф                 | г) 0,1 – 1 г на метр квадратный    |

#### 16. Установите соответствие.

Сопоставьте возрастные спектры популяций дикого северного оленя и условия, в которых эти животные существуют.

- 1) чрезмерный охотничий промысел
- 2) популяция, недавно выпущенная на остров
- 3) умеренный охотничий промысел
- 4) популяция, которая давно существует на острове и превысила ёмкость среды



**20. Установите соответствие.**

Установите взаимосвязь между функциями особо охраняемых природных территорий (ООПТ) и их определениями.

|                          |  |
|--------------------------|--|
| а) эстетическая функция  | 1) созерцание природы и рекреация                      |
| б) этическая функция     | 2) получение выгод от экосистемных услуг               |
| в) экономическая функция | 3) сохранение биоразнообразия                          |
| г) экологическая функция | 4) воспитание бережного, гуманного отношения к природе |

**21. Установите соответствие.**

Для борьбы с изменением климата выделяют два принципиально важных направления: (1) смягчение воздействия на климатическую систему и (2) адаптация к уже происходящим изменениям. Установите правильную взаимосвязь между этими понятиями и примерами деятельности.

|              |   |
|--------------|---|
| 1) смягчение | а) установка фильтров, улавливающих парниковые газы                         |
| 2) адаптация | б) посадка деревьев   |
|              | в) повышение темпов строительства и устойчивости прибрежных городов         |
|              | г) повышение засухоустойчивости сельского хозяйства                         |
|              | д) восстановление и поддержание благополучного состояния городских водоёмов |
|              | е) снижение доли ископаемого топлива при производстве электроэнергии        |