

**Единый государственный экзамен
по МАТЕМАТИКЕ**

Базовый уровень

Инструкция по выполнению работы

Экзаменационная работа включает в себя 21 задание.
На выполнение работы отводится 3 часа (180 минут).

Ответы к заданиям записываются по приведённым ниже образцам в виде числа или последовательности цифр. Сначала запишите ответы к заданиям в поле ответа в тексте работы, а затем перенесите их в бланк ответов № 1 справа от номера соответствующего задания.

КИМ Ответ: -0,6

-	0	,	6																	
---	---	---	---	--	--	--	--	--	--	--	--	--	--	--	--	--	--	--	--	--

 Бланк

Если ответом является последовательность цифр, как в приведённом ниже примере, то запишите эту последовательность в бланк ответов № 1 без пробелов, запятых и других дополнительных символов.

КИМ Ответ:

А	Б	В	Г
4	3	1	2

4	3	1	2																	
---	---	---	---	--	--	--	--	--	--	--	--	--	--	--	--	--	--	--	--	--

 Бланк

Все бланки ЕГЭ заполняются яркими чёрными чернилами. Допускается использование гелевой или капиллярной ручки.

При выполнении заданий можно пользоваться черновиком. **Записи в черновике, а также в тексте контрольных измерительных материалов не учитываются при оценивании работы.**

Баллы, полученные Вами за выполненные задания, суммируются. Постарайтесь выполнить как можно больше заданий и набрать наибольшее количество баллов.

После завершения работы проверьте, чтобы ответ на каждое задание в бланке ответов № 1 был записан под правильным номером.

Желаем успеха!

Справочные материалы

Алгебра

Таблица квадратов целых чисел от 0 до 99

Десятки	Единицы									
	0	1	2	3	4	5	6	7	8	9
0	0	1	4	9	16	25	36	49	64	81
1	100	121	144	169	196	225	256	289	324	361
2	400	441	484	529	576	625	676	729	784	841
3	900	961	1024	1089	1156	1225	1296	1369	1444	1521
4	1600	1681	1764	1849	1936	2025	2116	2209	2304	2401
5	2500	2601	2704	2809	2916	3025	3136	3249	3364	3481
6	3600	3721	3844	3969	4096	4225	4356	4489	4624	4761
7	4900	5041	5184	5329	5476	5625	5776	5929	6084	6241
8	6400	6561	6724	6889	7056	7225	7396	7569	7744	7921
9	8100	8281	8464	8649	8836	9025	9216	9409	9604	9801

Свойства арифметического квадратного корня

$$\sqrt{ab} = \sqrt{a} \cdot \sqrt{b} \text{ при } a \geq 0, b \geq 0 \qquad \sqrt{\frac{a}{b}} = \frac{\sqrt{a}}{\sqrt{b}} \text{ при } a \geq 0, b > 0$$

Корни квадратного уравнения $ax^2 + bx + c = 0, a \neq 0$

$$x_1 = \frac{-b - \sqrt{b^2 - 4ac}}{2a}, \quad x_2 = \frac{-b + \sqrt{b^2 - 4ac}}{2a} \text{ при } b^2 - 4ac > 0$$

$$x = -\frac{b}{2a} \text{ при } b^2 - 4ac = 0$$

Формулы сокращенного умножения

$$(a + b)^2 = a^2 + 2ab + b^2$$

$$(a - b)^2 = a^2 - 2ab + b^2$$

$$a^2 - b^2 = (a + b)(a - b)$$

Степень и логарифм

Свойства степени
при $a > 0, b > 0$

$$a^{-n} = \frac{1}{a^n}$$

$$a^n \cdot a^m = a^{n+m}$$

$$\frac{a^n}{a^m} = a^{n-m}$$

$$(a^n)^m = a^{nm}$$

$$(ab)^n = a^n \cdot b^n$$

$$\left(\frac{a}{b}\right)^n = \frac{a^n}{b^n}$$

Свойства логарифма
при $a > 0, a \neq 1, b > 0, x > 0, y > 0$

$$a^{\log_a b} = b$$

$$\log_a a = 1$$

$$\log_a 1 = 0$$

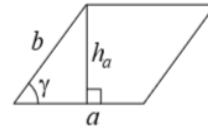
$$\log_a(xy) = \log_a x + \log_a y$$

$$\log_a\left(\frac{x}{y}\right) = \log_a x - \log_a y$$

$$\log_a b^k = k \log_a b$$

Площади фигур

Параллелограмм



$$S = ah_a$$

$$S = ab \sin \gamma$$

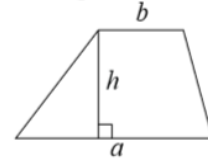
Треугольник



$$S = \frac{1}{2} ah_a$$

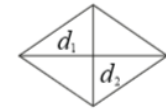
$$S = \frac{1}{2} ab \sin \gamma$$

Трапеция



$$S = \frac{a+b}{2} \cdot h$$

Ромб

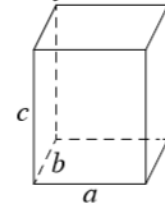


d_1, d_2 – диагонали

$$S = \frac{1}{2} d_1 d_2$$

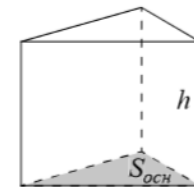
Площади поверхностей и объёмы тел

Прямоугольный параллелепипед



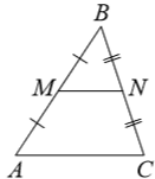
$$V = abc$$

Прямая призма

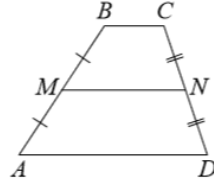


$$V = S_{осн} h$$

Средняя линия треугольника и трапеции

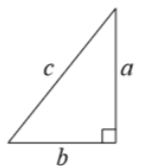


MN — ср. лин.
 $MN \parallel AC$
 $MN = \frac{AC}{2}$



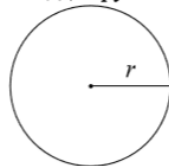
$BC \parallel AD$
 MN — ср. лин.
 $MN \parallel AD$
 $MN = \frac{BC + AD}{2}$

Теорема Пифагора



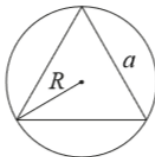
$$a^2 + b^2 = c^2$$

Длина окружности
Площадь круга

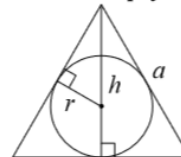


$C = 2\pi r$
 $S = \pi r^2$

Описанная и вписанная окружности правильного треугольника

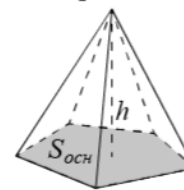


$$R = \frac{a\sqrt{3}}{3}$$



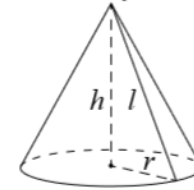
$r = \frac{a\sqrt{3}}{6}$
 $h = \frac{a\sqrt{3}}{2}$

Пирамида



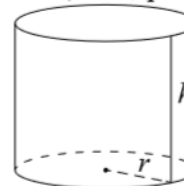
$$V = \frac{1}{3} S_{осн} h$$

Конус



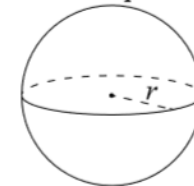
$V = \frac{1}{3} \pi r^2 h$
 $S_{бок} = \pi r l$

Цилиндр



$V = \pi r^2 h$
 $S_{бок} = 2\pi r h$

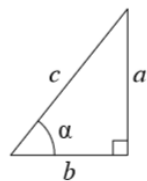
Шар



$V = \frac{4}{3} \pi r^3$
 $S = 4\pi r^2$

Тригонометрические функции

Прямоугольный треугольник

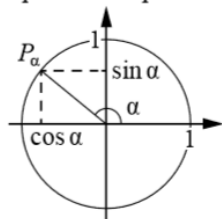


$$\sin \alpha = \frac{a}{c}$$

$$\cos \alpha = \frac{b}{c}$$

$$\operatorname{tg} \alpha = \frac{a}{b}$$

Тригонометрическая окружность



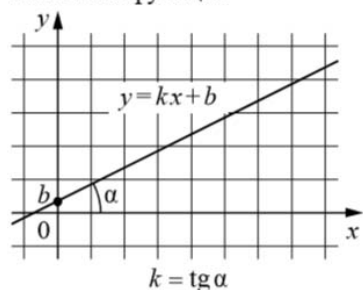
Основное тригонометрическое тождество: $\sin^2 \alpha + \cos^2 \alpha = 1$

Некоторые значения тригонометрических функций

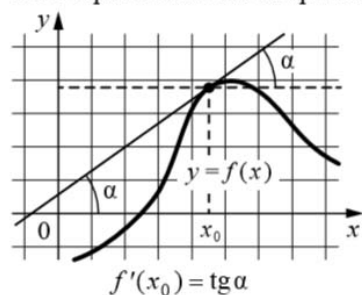
α	радианы	0	$\frac{\pi}{6}$	$\frac{\pi}{4}$	$\frac{\pi}{3}$	$\frac{\pi}{2}$	π	$\frac{3\pi}{2}$	2π
	градусы	0°	30°	45°	60°	90°	180°	270°	360°
$\sin \alpha$		0	$\frac{1}{2}$	$\frac{\sqrt{2}}{2}$	$\frac{\sqrt{3}}{2}$	1	0	-1	0
$\cos \alpha$		1	$\frac{\sqrt{3}}{2}$	$\frac{\sqrt{2}}{2}$	$\frac{1}{2}$	0	-1	0	1
$\operatorname{tg} \alpha$		0	$\frac{\sqrt{3}}{3}$	1	$\sqrt{3}$	—	0	—	0

Функции

Линейная функция



Геометрический смысл производной



Ответом к каждому заданию является конечная десятичная дробь, или целое число, или последовательность цифр. Ответ сначала запишите в поле ответа в тексте работы, а затем перенесите в БЛАНК ОТВЕТОВ № 1 справа от номера соответствующего задания. Каждую цифру, знак «минус» и запятую пишите в отдельной клеточке в соответствии с приведёнными в бланке образцами. Единицы измерений писать не нужно.

1 Павел Иванович купил американский автомобиль, спидометр которого показывает скорость в милях в час. Какова скорость автомобиля в километрах в час, если спидометр показывает 42 мили в час? Считайте, что 1 миля равна 1609 м. Ответ округлите до целого числа.

Ответ: _____.

2 Установите соответствие между величинами и их возможными значениями: к каждому элементу первого столбца подберите соответствующий элемент из второго столбца.

ВЕЛИЧИНЫ

ЗНАЧЕНИЯ

- А) масса стальной столовой ложки
- Б) масса грузовой машины
- В) масса кота
- Г) масса дождевой капли

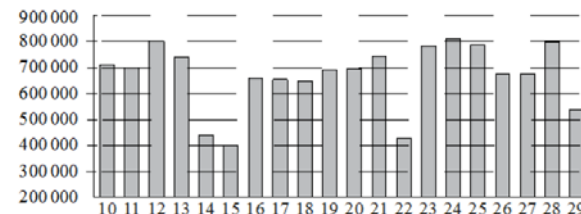
- 1) 8 т
- 2) 110 г
- 3) 12 мг
- 4) 7 кг

В таблице под каждой буквой, соответствующей величине, укажите номер её возможного значения.

Ответ:

А	Б	В	Г

3 На диаграмме показано количество посетителей сайта РИА «Новости» во все дни с 10 по 29 ноября 2009 года. По горизонтали указываются числа месяца, по вертикали – количество посетителей сайта за данный день.



Определите по диаграмме, наименьшее количество посетителей сайта РИА «Новости» за указанный период.

Ответ: _____.

4 Длина медианы m_c , проведённой к стороне c треугольника со сторонами a , b и c , вычисляется по формуле $m_c = \frac{\sqrt{2a^2+2b^2-c^2}}{2}$. Найдите медиану m_c , если $a=4$, $b=2\sqrt{6}$, $c=8$.

Ответ: _____.

5 В чемпионате мира участвуют 12 команд, среди которых есть команда Китая. С помощью жеребьёвки их нужно разделить на четыре группы, по три команды в каждой. В ящике вперемешку лежат карточки с номерами групп: 1, 1, 1, 2, 2, 2, 3, 3, 3, 4, 4, 4. Капитаны команд тянут по одной карточке. Какова вероятность того, что команда Китая окажется в первой группе?

Ответ: _____.

6 Сергей Петрович хочет купить в интернет-магазине микроволновую печь определённой модели. В таблице показано 6 предложений от разных интернет-магазинов.

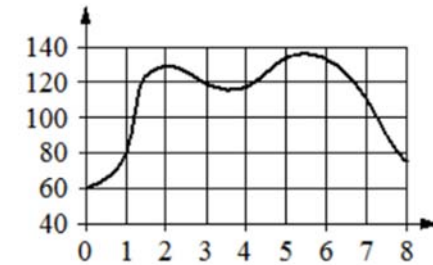
Номер магазина	Рейтинг магазина	Стоимость товара (руб.)	Стоимость доставки (руб.)
1	3,5	15100	400
2	4	16340	450
3	3	15994	400
4	4	17983	300
5	5	15240	390
6	4	17050	350

Сергей Петрович считает, что покупку нужно делать в магазине, рейтинг которого не ниже 4. Среди магазинов, удовлетворяющих этому условию, выберите предложение с самой низкой стоимостью покупки с учётом доставки. В ответе запишите номер выбранного магазина.

Ответ: _____.

7

На графике изображена зависимость частоты пульса гимнаста от времени в течение и после его выступления в вольных упражнениях. На горизонтальной оси отмечено время (в минутах), прошедшее с начала выступления гимнаста, на вертикальной оси – частота пульса (в ударах в минуту).



Пользуясь графиком, поставьте в соответствие каждому интервалу времени характеристику пульса гимнаста на этом интервале.

ИНТЕРВАЛЫ ВРЕМЕНИ

ХАРАКТЕРИСТИКИ

- | | |
|-------------|--|
| А) 0–1 мин. | 1) частота пульса была не выше 80 уд./мин. |
| Б) 1–3 мин. | 2) частота пульса падала на всём интервале |
| В) 4–6 мин. | 3) частота пульса достигла наибольшего значения. |
| Г) 6–8 мин. | 4) частота пульса сначала росла, а затем падала |

В таблице под каждой буквой укажите соответствующий номер.

А	Б	В	Г

Ответ:

8

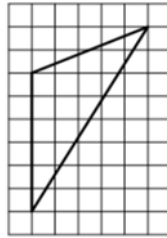
В зоомагазине в один из аквариумов запустили 30 рыбок. Длина каждой рыбки больше 2 см, но не превышает 8 см. Выберите утверждения, которые верны при указанных условиях.

- 1) Семь рыбок в этом аквариуме короче 2 см.
- 2) В этом аквариуме нет рыбки длиной 9 см.
- 3) Разница в длине любых двух рыбок не больше 6 см.
- 4) Длина каждой рыбки больше 8 см.

В ответе запишите номера выбранных утверждений без пробелов, запятых и других дополнительных символов.

Ответ: _____.

- 9 План местности разбит на клетки. Каждая клетка обозначает квадрат $1\text{ м} \times 1\text{ м}$. Найдите площадь участка, изображённого на плане. Ответ дайте в квадратных метрах.



Ответ: _____.

- 10 Какой наименьший угол (в градусах) образуют минутная и часовая стрелки часов в 10:00?



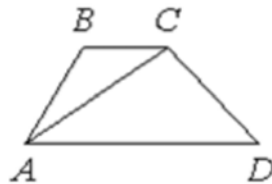
Ответ: _____.

- 11 В бак, имеющий форму правильной четырёхугольной призмы со стороной основания, равной 40 см, налита жидкость. Чтобы измерить объём детали сложной формы, её полностью погружают в эту жидкость. Найдите объём детали, если после её погружения уровень жидкости в баке поднялся на 5 см. Ответ дайте в кубических сантиметрах.



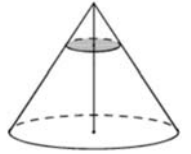
Ответ: _____.

- 12 В трапеции ABCD известно, что $AD=8$, $BC=6$, а её площадь равна 98. Найдите площадь треугольника ABC.



Ответ: _____.

- 13 Через точку, делящую высоту конуса в отношении 1:3, считая от вершины, проведена плоскость, параллельная основанию. Найдите объём этого конуса, если объём конуса, отсекаемого от данного конуса проведённой плоскостью, равен 5.



Ответ: _____.

- 14 Найдите значение выражения $6 - \frac{1}{14} \cdot 0,84$

Ответ: _____.

- 15 Держатели дисконтной карты книжного магазина получают при покупке скидку 10%. Книга стоит 510 рублей. Сколько рублей заплатит держатель дисконтной карты за эту книгу?

Ответ: _____.

- 16 Найдите значение выражения $\frac{\log_6(12^6)}{4 \log_6 12}$

Ответ: _____.

- 17 Решите уравнение $3^{3-x} = 81$.

Ответ: _____.

- 18 Каждому из четырёх неравенств в левом столбце соответствует одно из решений в правом столбце. Установите соответствие между неравенствами и их решениями.

НЕРАВЕНСТВА

РЕШЕНИЯ

А) $\log_2 x \geq 2$

1) $x \in [4; +\infty)$

Б) $\log_2 x \leq -2$

2) $x \in \left[\frac{1}{4}; +\infty\right)$

В) $\log_2 x \geq -2$

3) $x \in x \in (0; 4]$

Г) $\log_2 x \leq 2$

4) $x \in \left(0; \frac{1}{4}\right]$

В таблице под каждой буквой укажите соответствующий номер.

Ответ:

А	Б	В	Г

- 19 Найдите четырёхзначное число, кратное 33, все цифры которого различны и нечётны. В ответе укажите наибольшее такое число.

Ответ: _____.

- 20 Имеется два сплава. Первый сплав содержит 5 % меди, второй – 30 % меди. Из этих двух сплавов получили третий сплав, содержащий 20 % меди. Масса первого сплава равна 60 кг. Найдите массу третьего сплава. Ответ дайте в килограммах.

Ответ: _____.

- 21 Из книги выпало несколько идущих подряд листов. Номер последней страницы перед выпавшими листами — 372, номер первой страницы после выпавших листов записывается теми же цифрами, но в другом порядке. Сколько листов выпало?

Ответ: _____.

**Не забудьте перенести все ответы в бланк ответов № 1 в соответствии с инструкцией по выполнению работы.
Проверьте, чтобы каждый ответ был записан в строке с номером соответствующего задания.**