

СПРАВОЧНЫЕ МАТЕРИАЛЫ ПО МАТЕМАТИКЕ

АЛГЕБРА

- Формула корней квадратного уравнения:

$$x = \frac{-b \pm \sqrt{D}}{2a}, \text{ где } D = b^2 - 4ac.$$

- Если квадратный трёхчлен $ax^2 + bx + c$ имеет два корня x_1 и x_2 , то

$$ax^2 + bx + c = a(x - x_1)(x - x_2);$$

- если квадратный трёхчлен $ax^2 + bx + c$ имеет единственный корень x_0 ,

то

$$ax^2 + bx + c = a(x - x_0)^2.$$

- Абсцисса вершины параболы, заданной уравнением $y = ax^2 + bx + c$:

$$x_0 = -\frac{b}{2a}.$$

- Формула n -го члена арифметической прогрессии (a_n), первый член которой равен a_1 и разность равна d :

$$a_n = a_1 + d(n - 1).$$

- Формула суммы первых n членов арифметической прогрессии:

$$S_n = \frac{(a_1 + a_n)n}{2}.$$

- Формула n -го члена геометрической прогрессии b_n , первый член которой равен b_1 , а знаменатель равен q :

$$b_n = b_1 \cdot q^{n-1}$$

- Формула суммы первых n членов геометрической прогрессии:

$$S_n = \frac{(q^n - 1)b_1}{q - 1}.$$

- Формулы сокращённого умножения:

$$(a + b)^2 = a^2 + 2ab + b^2;$$

$$(a - b)^2 = a^2 - 2ab + b^2;$$

$$a^2 - b^2 = (a - b)(a + b).$$

- Свойства арифметического квадратного корня:

$$\sqrt{ab} = \sqrt{a} \cdot \sqrt{b} \text{ при } a \geq 0, b \geq 0;$$

$$\sqrt{\frac{a}{b}} = \frac{\sqrt{a}}{\sqrt{b}} \text{ при } a \geq 0, b > 0.$$

- Свойства степени при $a > 0, b > 0$

$$a^{-n} = \frac{1}{a^n};$$

$$a^n \cdot a^m = a^{n+m};$$

$$\frac{a^n}{a^m} = a^{n-m};$$

$$(a^n)^m = a^{nm};$$

$$(ab)^n = a^n \cdot b^n;$$

$$\left(\frac{a}{b}\right)^n = \frac{a^n}{b^n}.$$

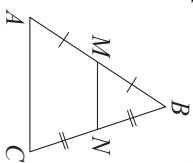
Таблица квадратов двузначных чисел

	Единицы									
	0	1	2	3	4	5	6	7	8	9
1	100	121	144	169	196	225	256	289	324	361
2	400	441	484	529	576	625	676	729	784	841
3	900	961	1024	1089	1156	1225	1296	1369	1444	1521
4	1600	1681	1764	1849	1936	2025	2116	2209	2304	2401
5	2500	2601	2704	2809	2916	3025	3136	3249	3364	3481
6	3600	3721	3844	3969	4096	4225	4356	4489	4624	4761
7	4900	5041	5184	5329	5476	5625	5776	5929	6084	6241
8	6400	6561	6724	6889	7056	7225	7396	7569	7744	7921
9	8100	8281	8464	8649	8836	9025	9216	9409	9604	9801

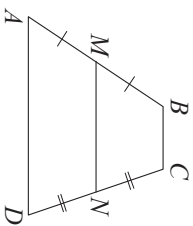
ГЕОМЕТРИЯ

Сумма углов выпуклого n -угольника равна $180^\circ(n-2)$.

Средняя линия треугольника и трапеции

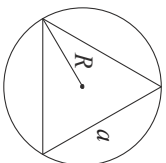


MN – ср. лин.
 $MN \parallel AC$
 $MN = \frac{AC}{2}$

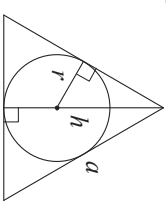


$BC \parallel AD$
 MN – ср. лин.
 $MN \parallel AD$
 $MN = \frac{BC + AD}{2}$

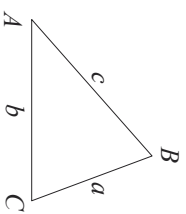
Описанная и вписанная окружности правильного треугольника



$R = \frac{a\sqrt{3}}{3}$
 $S = \frac{a^2\sqrt{3}}{4}$



$r = \frac{a\sqrt{3}}{6}$
 $h = \frac{a\sqrt{3}}{2}$



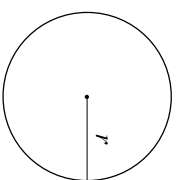
Для треугольника ABC со сторонами $AB = c$, $AC = b$, $BC = a$:

$$\frac{a}{\sin A} = \frac{b}{\sin B} = \frac{c}{\sin C} = 2R,$$

где R – радиус описанной окружности.

Для треугольника ABC со сторонами $AB = c$, $AC = b$, $BC = a$:

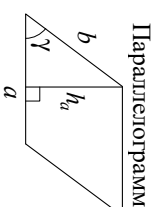
$$c^2 = a^2 + b^2 - 2ab \cos C.$$



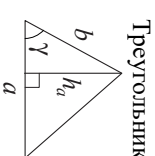
Длина окружности $C = 2\pi r$

Площадь круга $S = \pi r^2$

Площади фигур

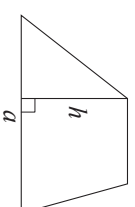


$S = ah_a$
 $S = ab \sin \gamma$

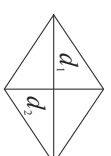


$S = \frac{1}{2} ah_a$
 $S = \frac{1}{2} ab \sin \gamma$

Трапеция

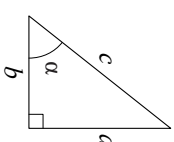


$S = \frac{a+b}{2} \cdot h$



d_1, d_2 – диагонали
 $S = \frac{1}{2} d_1 d_2$

Прямоугольный треугольник



$\sin \alpha = \frac{a}{c}$
 $\cos \alpha = \frac{b}{c}$
 $\operatorname{tg} \alpha = \frac{a}{b}$

Теорема Пифагора: $a^2 + b^2 = c^2$

Основное тригонометрическое тождество: $\sin^2 \alpha + \cos^2 \alpha = 1$

Некоторые значения тригонометрических функций

α	градусы	0°	30°	45°	60°	90°	180°	270°	360°
$\sin \alpha$	0	$\frac{1}{2}$	$\frac{\sqrt{2}}{2}$	$\frac{\sqrt{3}}{2}$	1	0	0	-1	0
$\cos \alpha$	1	$\frac{\sqrt{3}}{2}$	$\frac{\sqrt{2}}{2}$	$\frac{1}{2}$	0	-1	0	0	1
$\operatorname{tg} \alpha$	0	$\frac{\sqrt{3}}{3}$	1	$\sqrt{3}$	-	0	0	-	0

Пробный экзамен в форме ОГЭ по МАТЕМАТИКЕ

Вариант 3

Инструкция по выполнению работы

Экзаменационная работа состоит из двух частей, включающих в себя 25 заданий. Часть 1 содержит 19 заданий, часть 2 содержит 6 заданий с развёрнутым ответом.

На выполнение экзаменационной работы по математике отводится 3 часа 55 минут (235 минут).

Ответы к заданиям 7 и 13 запишите в бланк ответов № 1 в виде одной цифры, которая соответствует номеру правильного ответа.

Для остальных заданий части 1 ответом является число или последовательность цифр. Ответ запишите в поле ответа в тексте работы, а затем перенесите в бланк ответов № 1. Если получилась обыкновенная дробь, ответ запишите в виде десятичной.

Решения заданий части 2 и ответы к ним запишите на бланке ответов № 2. Задания можно выполнять в любом порядке. Текст задания переписывать не надо, необходимо только указать его номер.

Все бланки заполняются яркими чёрными чернилами. Допускается использование гелевой или капиллярной ручки.

Сначала выполняйте задания части 1. Начать советуем с тех заданий, которые вызывают у Вас меньше затруднений, затем переходите к другим заданиям. Для экономии времени пропускайте задание, которое не удаётся выполнить сразу, и переходите к следующему. Если у Вас останется время, Вы сможете вернуться к пропущенным заданиям.

При выполнении части 1 все необходимые вычисления, преобразования выполняйте в черновике. **Записи в черновике, а также в тексте контрольных измерительных материалов не учитываются при оценивании работы.**

Если задание содержит рисунок, то на нём непосредственно в тексте работы можно выполнять необходимые Вам построения. Рекомендуем внимательно читать условие и проводить проверку полученного ответа.

При выполнении работы Вы можете воспользоваться справочными материалами, выданными вместе с вариантом КИМ, линейкой.

Баллы, полученные Вами за выполненные задания, суммируются. Постарайтесь выполнить как можно больше заданий и набрать наибольшее количество баллов.

После завершения работы проверьте, чтобы ответ на каждое задание в бланках ответов № 1 и № 2 был записан под правильным номером.

Желаем успеха!

Часть 1

Ответами к заданиям 1–19 являются число или последовательность цифр, которые следует записать в БЛАНК ОТВЕТОВ № 1 справа от номера соответствующего задания, начиная с первой клеточки. Если ответом является последовательность цифр, то запишите её без пробелов и других дополнительных символов. Каждый символ пишете в отдельной клеточке в соответствии с приведёнными в бланке образцами.

Прочитайте внимательно текст и выполните задания 1–5.

Автомобильное колесо, как правило, представляет собой металлический диск с установленной на него резиновой шиной. Диаметр диска совпадает с диаметром внутреннего отверстия в шине.

Для маркировки автомобильных шин применяется единая система обозначений. Например, 195/65 R15 (рис. 1). Первое число (число 195 в приведенном примере) обозначает ширину шины в миллиметрах (параметр B на рисунке 2). Второе число (число 65 в приведенном примере) — процентное отношение высоты боковины (параметр H на рисунке 2) к ширине шины, то есть $100 \cdot \frac{H}{B}$.

Последующая буква обозначает тип конструкции шины. В данном примере буква R означает, что шина радиальная, то есть нити каркаса в боковине шины расположены вдоль радиусов колеса. На всех легковых автомобилях применяются шины радиальной конструкции.

За обозначением типа конструкции шины идет число, указывающее диаметр диска колеса d в дюймах (в одном дюйме 25,4 мм). Таким образом, общий диаметр колеса D легко найти, зная диаметр диска и высоту боковины.

Возможны дополнительные маркировки, обозначающие допустимую нагрузку на шину, сезонность использования, тип дорожного покрытия и другие параметры.

Завод производит легковые автомобили определенной модели и устанавливает на них колеса с шинами маркировки 165/70 R13.

Завод допускает установку шин с другими маркировками. В таблице показаны разрешенные размеры шин.

Ширина шины (мм)	Диаметр диска (дюймы)		
	13	14	15
165	165/70	165/65	—
175	175/65	175/65; 175/60	—
185	185/65; 185/60	185/60	185/55
195	195/60	195/55	195/55; 195/50



Рис. 1

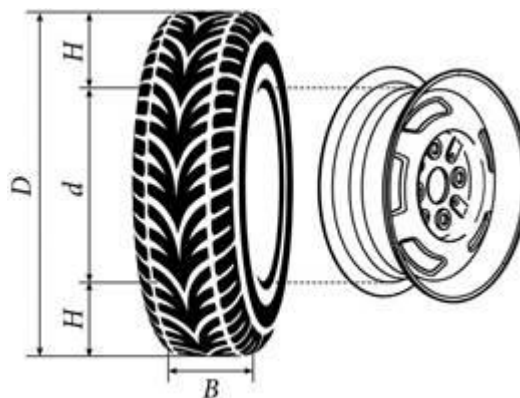
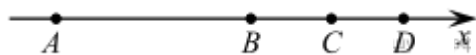


Рис. 2

1. Шины какой наименьшей ширины можно устанавливать на автомобиль, если диаметр диска равен 15 дюймам? Ответ дайте в миллиметрах.
2. На сколько миллиметров радиус колеса с шиной маркировки 205/55 R14 больше, чем радиус колеса с шиной маркировки 165/65 R14?
3. Найдите диаметр колеса автомобиля, выходящего с завода. Ответ дайте в миллиметрах.
4. На сколько миллиметров увеличится диаметр колеса, если заменить колеса, установленные на заводе, колесами с шинами маркировки 195/50 R15?
5. На сколько процентов увеличится пробег автомобиля при одном обороте колеса, если заменить колеса, установленные на заводе, колесами с шинами маркировки 175/60 R14? Результат округлите до десятых.

6. Найдите значение выражения $30 - 0,8 \cdot (-10)^2$.

7. На координатной прямой точками отмечены числа $\frac{6}{13}$; $\frac{8}{17}$; 0,42; 0,45



Какому числу соответствует точка B?

- 1) $\frac{6}{13}$ 2) $\frac{8}{17}$ 3) 0,42 4) 0,45

8. Найдите значение выражения $\sqrt{a^2 + 8ab + 16b^2}$ при $a = 3\frac{3}{7}$ и $b = \frac{1}{7}$.

9. Решите уравнение $\frac{x-4}{x-6} = 2$.

10. Определите вероятность того, что при бросании игрального кубика (правильной кости) выпадет нечетное число очков.

11. Установите соответствие между функциями и их графиками.

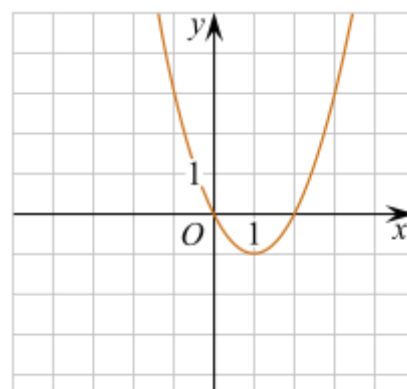
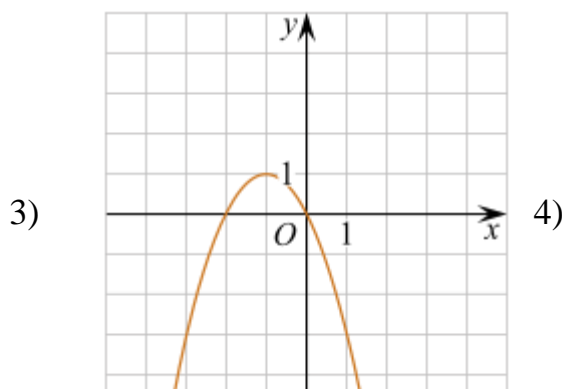
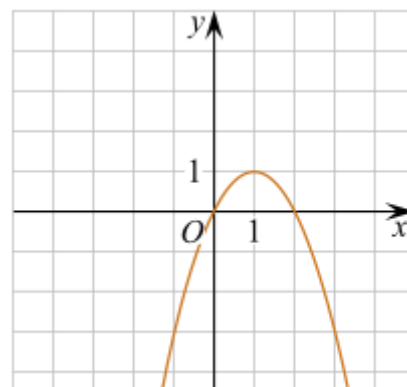
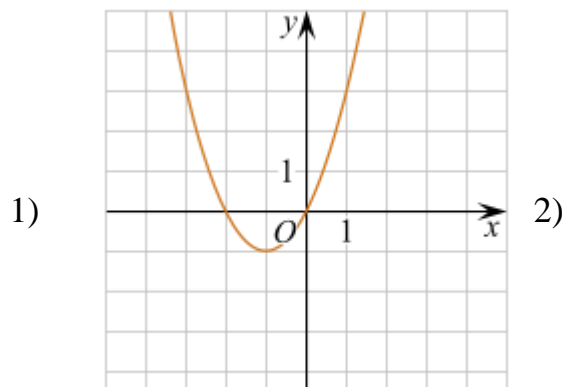
ФУНКЦИИ

А) $y = x^2 - 2x$

Б) $y = x^2 + 2x$

В) $y = -x^2 - 2x$

ГРАФИКИ



Запишите в ответ цифры, расположив их в порядке, соответствующем буквам:

А	Б	В

12. Радиус описанной около треугольника окружности можно найти по формуле $R = \frac{a}{2 \sin \alpha}$, где a — сторона треугольника, α — противолежащий этой стороне угол, а R — радиус описанной около этого треугольника окружности. Пользуясь этой формулой, найдите $\sin \alpha$, если $a = 0,6$, а $R = 0,75$.

13. Укажите неравенство, которое не имеет решений.

В ответе укажите номер правильного варианта.

1) $x^2 - 64 \leq 0$

2) $x^2 + 64 \geq 0$

3) $x^2 - 64 \geq 0$

4) $x^2 + 64 \leq 0$

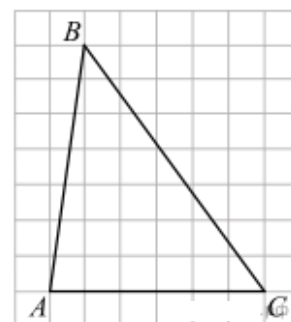
14. Камень бросают в глубокое ущелье. При этом в первую секунду он пролетает 9 метров, а в каждую следующую секунду на 10 метров больше, чем в предыдущую, до тех пор, пока не достигнет дна ущелья. Сколько метров пролетит камень за первые пять секунд?

15. В треугольнике ABC угол A равен 45° , угол B равен 30° , $BC = 6\sqrt{2}$. Найдите AC .

16. Радиус окружности, описанной около квадрата, равен $16\sqrt{2}$. Найдите длину стороны этого квадрата.

17. В равнобедренной трапеции основания равны 3 и 9, а один из углов между боковой стороной и основанием равен 45° . Найдите площадь трапеции.

18. На клетчатой бумаге с размером клетки 1×1 изображен треугольник ABC . Найдите длину его средней линии, параллельной стороне AC .



19. Укажите номера верных утверждений.

- 1) Если три стороны одного треугольника пропорциональны трем сторонам другого треугольника, то треугольники подобны.
- 2) Сумма смежных углов равна 180° .
- 3) Любая высота равнобедренного треугольника является его биссектрисой.

Если утверждений несколько, запишите их номера в порядке возрастания.



Не забудьте перенести все ответы в бланк ответов № 1 в соответствии с инструкцией по выполнению работы. Проверьте, чтобы каждый ответ был записан в строке с номером соответствующего задания.

Часть 2

При выполнении заданий 20–25 используйте БЛАНК ОТВЕТОВ № 2. Сначала укажите номер задания, а затем запишите его решение и ответ. Пишите четко и разборчиво.

20. Решите неравенство $\frac{-10}{(x-3)^2-5} \geq 0$.

21. Игорь и Паша красят забор за 18 часов. Паша и Володя красят этот же забор за 20 часов, а Володя и Игорь — за 30 часов. За сколько минут мальчики покрасят забор, работая втроем?

22. Постройте график функции $y = \frac{2x+1}{2x^2+x}$ и определите, при каких значениях k прямая $y = kx$ имеет с графиком ровно одну общую точку.

23. Окружность с центром на стороне AC треугольника ABC проходит через вершину C и касается прямой AB в точке B . Найдите AC , если диаметр окружности равен 7,5, а $AB = 2$.

24. В треугольнике ABC с тупым углом ACB проведены высоты AA_1 и BB_1 . Докажите, что треугольники A_1CB_1 и ACB подобны.

25. В треугольнике ABC биссектриса угла A делит высоту, проведенную из вершины B , в отношении $17 : 15$, считая от точки B . Найдите радиус окружности, описанной около треугольника ABC , если $BC = 16$.



Проверьте, чтобы каждый ответ был записан рядом с номером соответствующего задания.