

СПРАВОЧНЫЕ МАТЕРИАЛЫ ПО МАТЕМАТИКЕ

АЛГЕБРА

- Формула корней квадратного уравнения:

$$x = \frac{-b \pm \sqrt{D}}{2a}, \text{ где } D = b^2 - 4ac.$$

- Если квадратный трёхчлен $ax^2 + bx + c$ имеет два корня x_1 и x_2 , то

$$ax^2 + bx + c = a(x - x_1)(x - x_2);$$

- если квадратный трёхчлен $ax^2 + bx + c$ имеет единственный корень x_0 ,

то

$$ax^2 + bx + c = a(x - x_0)^2.$$

- Абсцисса вершины параболы, заданной уравнением $y = ax^2 + bx + c$:

$$x_0 = -\frac{b}{2a}.$$

- Формула n -го члена арифметической прогрессии (a_n), первый член которой равен a_1 и разность равна d :

$$a_n = a_1 + d(n - 1).$$

- Формула суммы первых n членов арифметической прогрессии:

$$S_n = \frac{(a_1 + a_n)n}{2}.$$

- Формула n -го члена геометрической прогрессии b_n , первый член которой равен b_1 , а знаменатель равен q :

$$b_n = b_1 \cdot q^{n-1}$$

- Формула суммы первых n членов геометрической прогрессии:

$$S_n = \frac{(q^n - 1)b_1}{q - 1}.$$

- Формулы сокращённого умножения:

$$(a + b)^2 = a^2 + 2ab + b^2;$$

$$(a - b)^2 = a^2 - 2ab + b^2;$$

$$a^2 - b^2 = (a - b)(a + b).$$

- Свойства арифметического квадратного корня:

$$\sqrt{ab} = \sqrt{a} \cdot \sqrt{b} \text{ при } a \geq 0, b \geq 0;$$

$$\sqrt{\frac{a}{b}} = \frac{\sqrt{a}}{\sqrt{b}} \text{ при } a \geq 0, b > 0.$$

- Свойства степени при $a > 0, b > 0$

$$a^{-n} = \frac{1}{a^n};$$

$$a^n \cdot a^m = a^{n+m};$$

$$\frac{a^n}{a^m} = a^{n-m};$$

$$(a^n)^m = a^{nm};$$

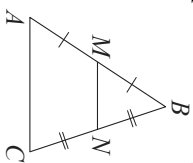
$$(ab)^n = a^n \cdot b^n;$$

$$\left(\frac{a}{b}\right)^n = \frac{a^n}{b^n}.$$

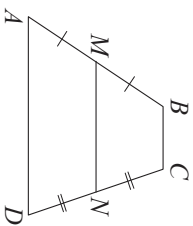
ГЕОМЕТРИЯ

Сумма углов выпуклого n -угольника равна $180^\circ(n-2)$.

Средняя линия треугольника и трапеции

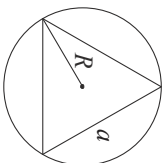


MN – ср. лин.
 $MN \parallel AC$
 $MN = \frac{AC}{2}$

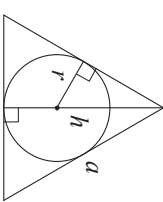


$BC \parallel AD$
 MN – ср. лин.
 $MN \parallel AD$
 $MN = \frac{BC + AD}{2}$

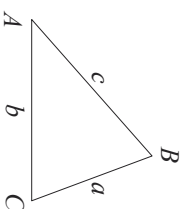
Описанная и вписанная окружности правильного треугольника



$R = \frac{a\sqrt{3}}{3}$
 $S = \frac{a^2\sqrt{3}}{4}$



$r = \frac{a\sqrt{3}}{6}$
 $h = \frac{a\sqrt{3}}{2}$



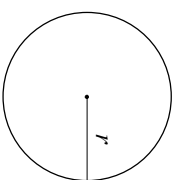
Для треугольника ABC со сторонами $AB = c$, $AC = b$, $BC = a$:

$$\frac{a}{\sin A} = \frac{b}{\sin B} = \frac{c}{\sin C} = 2R,$$

где R – радиус описанной окружности.

Для треугольника ABC со сторонами $AB = c$, $AC = b$, $BC = a$:

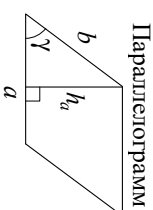
$$c^2 = a^2 + b^2 - 2ab \cos C.$$



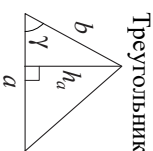
Длина окружности $C = 2\pi r$

Площадь круга $S = \pi r^2$

Площади фигур

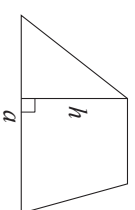


$S = ah_a$
 $S = ab \sin \gamma$

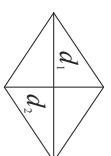


$S = \frac{1}{2} ah_a$
 $S = \frac{1}{2} ab \sin \gamma$

Трапеция

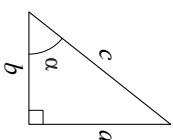


$S = \frac{a+b}{2} \cdot h$



d_1, d_2 – диагонали
 $S = \frac{1}{2} d_1 d_2$

Прямоугольный треугольник



$\sin \alpha = \frac{a}{c}$
 $\cos \alpha = \frac{b}{c}$
 $\operatorname{tg} \alpha = \frac{a}{b}$

Теорема Пифагора: $a^2 + b^2 = c^2$

Основное тригонометрическое тождество: $\sin^2 \alpha + \cos^2 \alpha = 1$

Некоторые значения тригонометрических функций

α	градусы	0°	30°	45°	60°	90°	180°	270°	360°
$\sin \alpha$	0	$\frac{1}{2}$	$\frac{\sqrt{2}}{2}$	$\frac{\sqrt{3}}{2}$	1	0	0	-1	0
$\cos \alpha$	1	$\frac{\sqrt{3}}{2}$	$\frac{\sqrt{2}}{2}$	$\frac{1}{2}$	0	-1	0	0	1
$\operatorname{tg} \alpha$	0	$\frac{\sqrt{3}}{3}$	1	$\sqrt{3}$	-	0	0	-	0

Мониторинговая работа за I полугодие по МАТЕМАТИКЕ

Вариант 2

Инструкция по выполнению работы

Мониторинговая работа состоит из двух частей, включающих в себя 25 заданий. Часть 1 содержит 19 заданий, часть 2 содержит 6 заданий с развёрнутым ответом.

На выполнение мониторинговой работы по математике отводится 3 часа 55 минут (235 минут).

Ответы к заданиям 7 и 13 запишите в бланк ответов № 1 в виде одной цифры, которая соответствует номеру правильного ответа.

Для остальных заданий части 1 ответом является число или последовательность цифр. Ответ запишите в поле ответа в тексте работы, а затем перенесите в бланк ответов № 1. Если получилась обыкновенная дробь, ответ запишите в виде десятичной.

Решения заданий части 2 и ответы к ним запишите на бланке ответов № 2. Задания можно выполнять в любом порядке. Текст задания переписывать не надо, необходимо только указать его номер.

Все бланки заполняются яркими чёрными чернилами. Допускается использование гелевой или капиллярной ручки.

Сначала выполняйте задания части 1. Начать советуем с тех заданий, которые вызывают у Вас меньше затруднений, затем переходите к другим заданиям. Для экономии времени пропускайте задание, которое не удаётся выполнить сразу, и переходите к следующему. Если у Вас останется время, Вы сможете вернуться к пропущенным заданиям.

При выполнении части 1 все необходимые вычисления, преобразования выполняйте в черновике. **Записи в черновике, а также в тексте контрольных измерительных материалов не учитываются при оценивании работы.**

Если задание содержит рисунок, то на нём непосредственно в тексте работы можно выполнять необходимые Вам построения. Рекомендуем внимательно читать условие и проводить проверку полученного ответа.

При выполнении работы Вы можете воспользоваться справочными материалами, выданными вместе с вариантом КИМ, линейкой и непрограммируемым калькулятором.

Баллы, полученные Вами за выполненные задания, суммируются. Постарайтесь выполнить как можно больше заданий и набрать наибольшее количество баллов.

После завершения работы проверьте, чтобы ответ на каждое задание в бланках ответов № 1 и № 2 был записан под правильным номером.

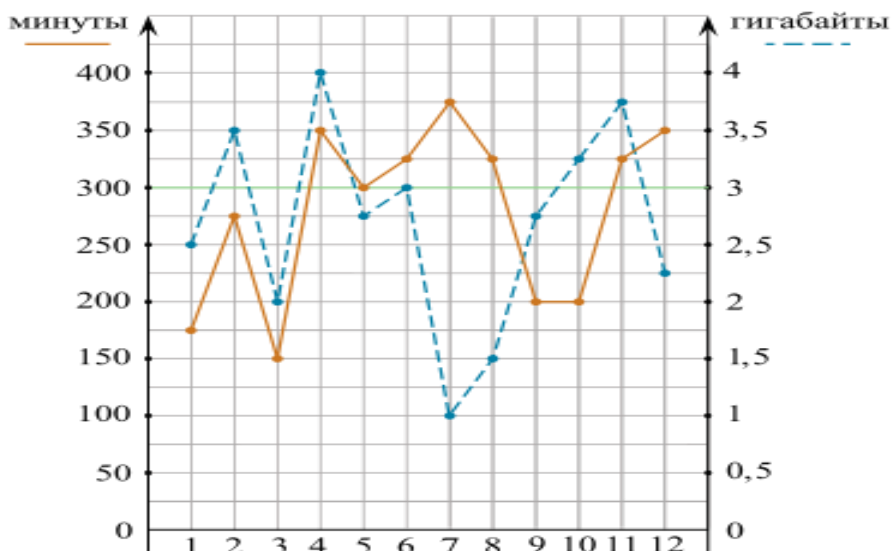
Желаем успеха!

Часть 1

Ответами к заданиям 1–19 являются число или последовательность цифр, которые следует записать в БЛАНК ОТВЕТОВ № 1 справа от номера соответствующего задания, начиная с первой клеточки. Если ответом является последовательность цифр, то запишите её без пробелов и других дополнительных символов. Каждый символ пишите в отдельной клеточке в соответствии с приведёнными в бланке образцами.

Прочитайте внимательно текст и выполните задания 1–5.

На рисунке точками показано количество минут исходящих вызовов и трафик мобильного интернета в гигабайтах, израсходованных абонентом в процессе пользования смартфоном, за каждый месяц 2019 года. Для удобства точки, соответствующие минутам и гигабайтам, соединены сплошными и пунктирными линиями соответственно.



В течение года абонент пользовался тарифом «Стандартный», абонентская плата по которому составляла 350 рублей в месяц. При условии нахождения абонента на территории РФ в абонентскую плату тарифа «Стандартный» входит:

- пакет минут, включающий 300 минут исходящих вызовов на номера, зарегистрированные на территории РФ;
- пакет интернета, включающий 3 гигабайта мобильного интернета;
- пакет СМС, включающий 120 СМС в месяц;
- безлимитные бесплатные входящие вызовы.

Стоимость минут, интернета и СМС сверх пакета тарифа указана в таблице.

Исходящие вызовы	3 руб./мин.
Мобильный интернет (пакет)	90 руб. за 0,5 Гб
СМС	2 руб./шт.

Абонент не пользовался услугами связи в роуминге. За весь год абонент отправил 110 СМС.

1. Определите, какие месяцы соответствуют указанному в таблице трафику мобильного интернета.

Заполните таблицу, в бланк ответов перенесите числа, соответствующие номерам месяцев, без пробелов, запятых и других дополнительных символов (например, для месяцев май, январь, ноябрь, август в ответе нужно записать число 51118).

Мобильный интернет	3 Гб	3,75 Гб	4 Гб	1,5 Гб
Номер месяца				

2. Пользуясь рисунком, поставьте в соответствие каждому из указанных периодов времени характеристику израсходованных минут и гигабайтов.

ПЕРИОДЫ	ХАРАКТЕРИСТИКИ
А) март–апрель	1) Расход минут увеличился, а расход гигабайтов уменьшился.
Б) апрель–май	
В) июнь–июль	2) Расход гигабайтов увеличился, а расход минут уменьшился.
Г) июль–август	3) Расход минут увеличился, и расход гигабайтов увеличился. 4) Расход минут уменьшился, и расход гигабайтов уменьшился.

Запишите в ответ цифры, расположив их в порядке, соответствующем буквам:

А	Б	В	Г

3. Сколько рублей потратил абонент на услуги связи в июле?

4. Какой наибольший трафик мобильного интернета в гигабайтах за месяц был в 2019 году?

5. Абонент хочет приобрести новый смартфон. В трех салонах сотовой связи этот смартфон продается в кредит (сначала делается первоначальный взнос, а потом ежемесячно в течение всего срока кредита вносятся платежи) на разных условиях. Условия приведены в таблице.

Салон	Стоимость смартфона (руб.)	Первоначальный взнос (в % от стоимости)	Срок кредита (мес.)	Ежемесячный платеж (руб.)
А	17 000	25	12	1250
Б	16 600	30	12	1200
В	17 500	20	6	2600

Определите, в каком из салонов покупка обойдется дешевле всего (с учетом переплаты). В ответ запишите эту сумму в рублях.

6. Найдите значения выражения $5\frac{2}{21} - 4\frac{32}{35}$.

Представьте полученный результат в виде несократимой обыкновенной дроби. В ответ запишите числитель этой дроби.

7. Известно, что $a > b > c$. Какое из следующих чисел отрицательно?

- 1) $a - b$ 2) $a - c$ 3) $b - c$ 4) $c - b$

В ответе укажите номер правильного варианта.

8. Найдите значение выражения $\frac{9b}{a-b} \cdot \frac{a^2 - ab}{45b}$ при $a = -83$, $b = 5,4$.

9. Найдите корень уравнения $2x^2 - 3x - 6 = x^2 - 4x - (2 - x^2)$.

10. В магазине канцтоваров продается 100 ручек, из них 37 – красные, 8 – зеленые, 17 – фиолетовые, еще есть синие и черные, их поровну. Найдите вероятность того, что Алиса наугад вытащит красную или черную ручку.

11. Установите соответствие между функциями и их графиками.

ФУНКЦИИ

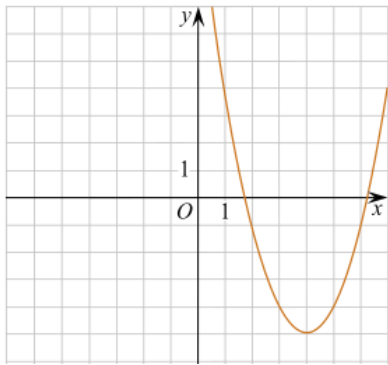
А) $y = \frac{1}{2}x - 6$

Б) $y = x^2 - 8x + 11$

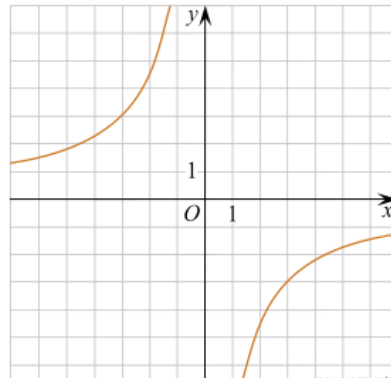
В) $y = -\frac{9}{x}$

ГРАФИКИ

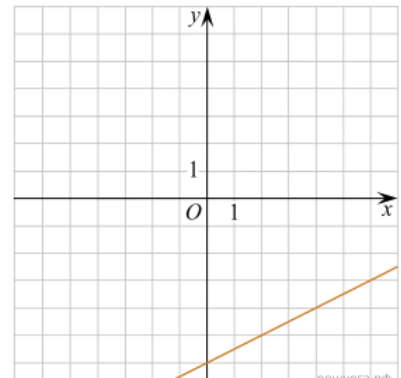
1)



2)



3)



Запишите в ответ цифры, расположив их в порядке, соответствующем буквам:

А	Б	В

12. Мощность постоянного тока (в ваттах) вычисляется по формуле $P = I^2R$, где I — сила тока (в амперах), R — сопротивление (в омах). Пользуясь этой формулой, найдите сопротивление R (в омах), если мощность составляет 588 ватт, а сила тока равна 7 амперам.

13. Укажите решение неравенства $-3 - x < 4x + 7$.

- 1) $(-\infty; -0,8)$ 2) $(-\infty; -2)$ 3) $(-2; +\infty)$ 4) $(-0,8; +\infty)$

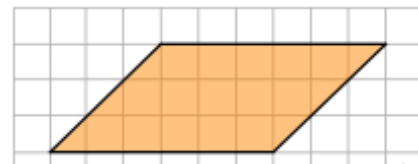
14. При проведении опыта вещество равномерно охлаждали в течение 10 минут. При этом каждую минуту температура вещества уменьшалась на 6°C . Найдите температуру вещества (в градусах Цельсия) через 4 минуты после начала проведения опыта, если его начальная температура составляла -7°C .

15. В прямоугольном треугольнике катет и гипотенуза равны 40 и 41 соответственно. Найдите другой катет этого треугольника.

16. Центр окружности, описанной около треугольника ABC , лежит на стороне AB . Найдите угол ABC , если угол BAC равен 24° . Ответ дайте в градусах.

17. В равнобедренной трапеции основания равны 3 и 9, а один из углов между боковой стороной и основанием равен 45° . Найдите площадь трапеции.

18. На клетчатой бумаге с размером клетки 1×1 изображен параллелограмм. Найдите его площадь.



19. Какое из следующих утверждений верно?

- 1) Площадь квадрата равна произведению двух его смежных сторон.
- 2) Диагональ трапеции делит ее на два равных треугольника.
- 3) Если две стороны одного треугольника соответственно равны двум сторонам другого треугольника, то такие треугольники равны.



Не забудьте перенести все ответы в бланк ответов № 1 в соответствии с инструкцией по выполнению работы. Проверьте, чтобы каждый ответ был записан в строке с номером соответствующего задания.

Часть 2

При выполнении заданий 20–25 используйте БЛАНК ОТВЕТОВ № 2. Сначала укажите номер задания, а затем запишите его решение и ответ. Пишите четко и разборчиво.

20. Решите систему уравнений
$$\begin{cases} 4x^2 + y = 9, \\ 8x^2 - y = 3. \end{cases}$$

21. Имеются два сосуда, содержащие 40 кг и 30 кг раствора кислоты различной концентрации. Если их слить вместе, то получим раствор, содержащий 73% кислоты. Если же слить равные массы этих растворов, то полученный раствор будет содержать 72% кислоты. Сколько килограммов кислоты содержится во втором растворе?

22. Постройте график функции
$$y = \begin{cases} -\frac{5}{x}, & x \leq -1, \\ x^2 - 4x, & x > -1. \end{cases}$$

и определите, при каких значениях c прямая $y = c$ будет пересекать построенный график в трех точках.

23. Прямая AD , перпендикулярная медиане BM треугольника ABC , делит ее пополам. Найдите сторону AB , если сторона AC равна 10.

24. В равностороннем треугольнике ABC точки M, N, K — середины сторон AB, BC, CA соответственно. Докажите, что $AMNK$ — ромб.

25. В треугольнике ABC биссектриса BE и медиана AD перпендикулярны и имеют одинаковую длину, равную 12. Найдите стороны треугольника ABC .



Проверьте, чтобы каждый ответ был записан рядом с номером соответствующего задания.