

## Разбор заданий школьного этапа ВсОШ по биологии

для 7 класса

2023/24 учебный год

Максимальное количество баллов — 30

### Блок №1

---

**В заданиях этого блока нужно выбрать один верный ответ из списка.**

**За каждый верный ответ начисляется 1 балл.**

**Максимальное количество баллов за все задания блока №1 — 15.**

№ 1. Какая биологическая наука изучает строение хлоропластов листа герани и процесс экзоцитоза у амёбы обыкновенной?

**Ответ:**

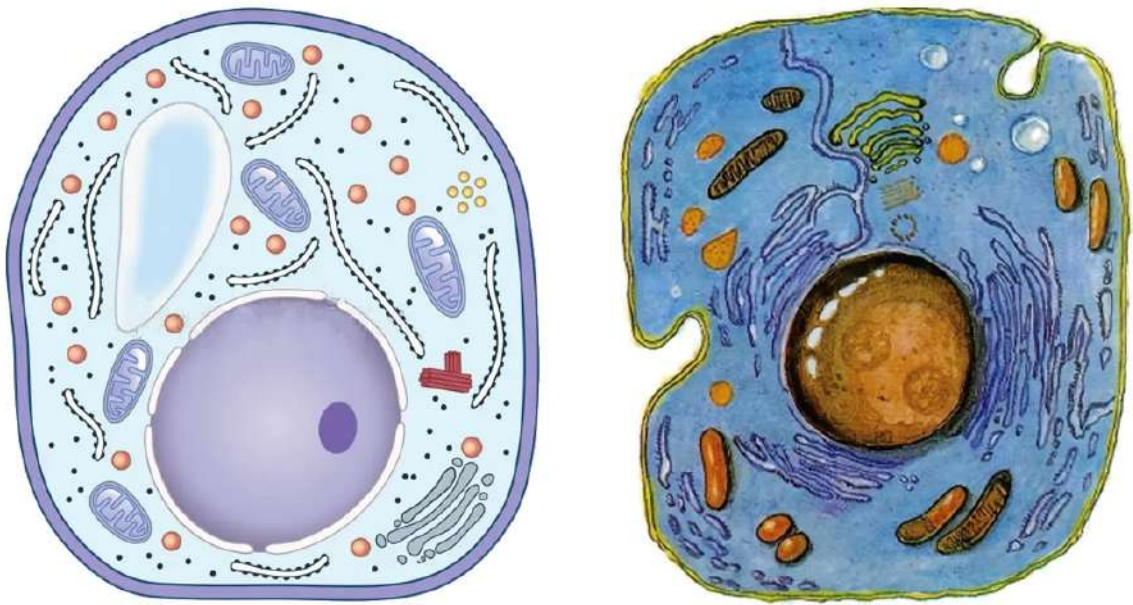
- Цитология
- Гистология
- Анатомия
- Морфология

№ 2. Антибиотики обладают противомикробным действием, но не оказывают воздействия на вирусы. При лечении какого из заболеваний врач может назначить антибиотики непосредственно для противодействия патогену?

**Ответ:**

- Ковид
- Грипп
- Ветрянка
- Туберкулёз

№3. Что общего у клеток, изображённых на рисунке?



**Ответ:**

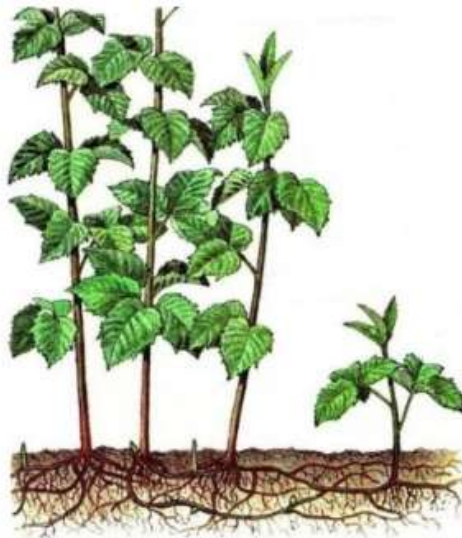
- Наличие клеточной стенки
- Химизм клеточной стенки
- Способ питания
- Наличие пластид

№ 4. В русском языке есть популярный фразеологизм «не лыком шит». Из какой растительной ткани изготавливают лыко?

**Ответ:**

- Флоэма
- Хлоренхима
- Ксилема
- Колленхима

№ 5. Какой способ вегетативного размножения растений изображён на рисунке?



**Ответ:**

- Отводками
- Корневыми черенками
- Стеблевыми черенками
- Корневыми отпрысками

№ 6. Семиклассник Ваня на весенних каникулах гостил у бабушки в деревне. По просьбе бабушки спустившись в погреб за картошкой, Ваня увидел, что клубни картофеля сформировали длинные белые ростки. «*Чем являются эти белые ростки?*» — подумал мальчик. Помогите ответить на вопрос Вани:

**Ответ:**

- Боковыми корнями
- Придаточными корнями
- Боковыми побегами
- Придаточными (адвентивными) побегами

№ 7. Какое из представленных растений размножается видоизменением корня?

**Ответ:**



№ 8. Выберите растения, у которых встречается сходный тип плода:

**Ответ:**

- Смородина и картофель
- Вишня и рябина
- Ежевика и земляника
- Редис и фасоль

№ 9. Чем образована сочная съедобная часть плода у данного растения?



**Ответ:**

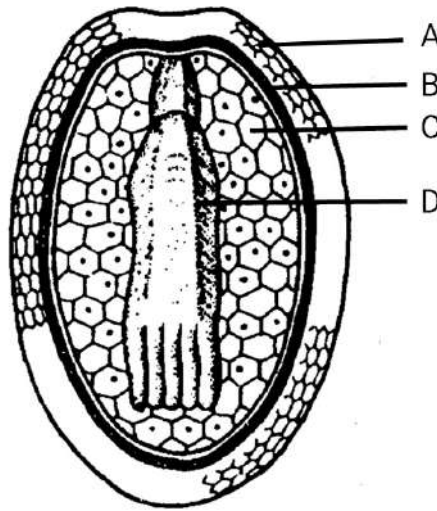
- Выростом семяножки
- Видоизменённой чашечкой
- Разросшимся цветоложем
- Разросшимися стенками завязи

№ 10. В жизненном цикле какого растения можно встретить протонеум?

**Ответ:**



№ 11. На рисунке представлена схема строения семени сосны. Выберите правильное утверждение:



**Ответ:**

- Буквой А обозначена структура, выполняющая запасную функцию
- Структура, обозначенная буквой В, развивается из покрова семязачатка
- Структура, обозначенная буквой С, образуется до оплодотворения
- Буквой D обозначена структура, которая образуется в результате слияния спермия и центральной клетки

№ 12. Определите число семейств, к которым относятся перечисленные культурные растения: топинамбур, слива, редька, салат-латук, баклажан, редис, томат, клубника, брюква

**Ответ:**

- 3
- 4
- 5
- 6

№ 13. Выберите способ питания обыкновенной губки.

**Ответ:**

- Фототрофия
- Фильтрация
- Хемотрофия
- Паразитизм

№ 14. Какой специалист изучает организмы, подобные изображённому на фотографии?



**Ответ:**

- Энтомолог
- Арахнолог
- Ихтиолог
- Орнитолог

№ 15. Чем питается изображённая на рисунке птица?



**Ответ:**

- Летающими насекомыми
- Нектаром цветов
- Семенами
- Рыбой

## Блок № 2

В заданиях блока нужно выбрать один или несколько верных ответов.

Каждый пункт оценивается отдельно:

- ✓ менее 3 верных пунктов — 0 баллов
- ✓ 3 верных пункта — 0.4 балла
- ✓ 4 верных пункта — 1.2 балла
- ✓ 5 верных пунктов — 2 балла

(верный пункт — это верно отмеченный или верно не отмеченный).

Максимальное количество баллов за все задания блока № 2 — 10.

№ 1. Основные ткани сформировались у растений в связи с их выходом на сушу. Выберите изображения основных тканей растений:

Ответ:



№ 2. Выберите все характеристики изображённого культурного растения:



**Ответ:**

- Однодомное
- Двудольное
- Двудомное
- Однолетнее
- Однополое

№ 3. Выберите растения, семена которых используют для получения масла в промышленных масштабах:

**Ответ:**

- Соя культурная
- Олива европейская
- Виноград культурный
- Шиповник дамасский
- Горчица сарептская

№ 4. Росянка круглолистная — многолетнее травянистое насекомоядное растение, обитающее преимущественно на сфагновых болотах. Выберите возможные позиции росянки в цепях питания:



**Ответ:**

- ✓ Продуцент
- ✓ Консумент
- Редуцент
- Паразит
- Фитофаг

№ 5. Какое строение тела могут иметь водоросли?

**Ответ:**

- Листостебельное
- ✓ Одноклеточное
- ✓ Многоклеточное
- ✓ Колониальное
- ✓ Слоевидное

### Блок № 3

В заданиях этого блока нужно установить соответствие.

За каждую верную пару начисляется 1 балл.

Максимальное количество баллов за все задания блока №3 — 5.

№1. Установите соответствие между представителями отдела Цветковые и типами соцветий, которые для них характерны.



Окопник  
лекарственный



Колокольчик  
персиколистный



Иван-чай  
узколистный



Пальчатокоренник  
пятнистый



Осока  
расставленная

Ответ:

Окопник лекарственный	
Колокольчик персиколистный	
Иван-чай узколистный	
Пальчатокоренник пятнистый	
Осока расставленная	