

Разбор заданий школьного этапа ВсОШ по биологии

для 5-6 классов

2023/24 учебный год

Максимальное количество баллов — 25

Блок № 1

В заданиях этого блока нужно выбрать один верный ответ из списка.

За каждый верный ответ начисляется 1 балл.

Максимальное количество баллов за все задания блока № 1 — 10.

№ 1. Чтобы определить наличие крахмала в биологических образцах, используется иод-крахмальная реакция. При добавлении раствора иода к образцу, содержащему крахмал, можно наблюдать сине-фиолетовое окрашивание. В этом случае реакция считается положительной (подтверждает наличие крахмала). Какой из перечисленных пищевых продуктов даст положительную иод-крахмальную реакцию?



Ответ:

- Молоко
- Мясной фарш
- Яйцо
- Картофельное пюре

№ 2. Какой структуры НЕТ ни у одного представителя царства Грибы?

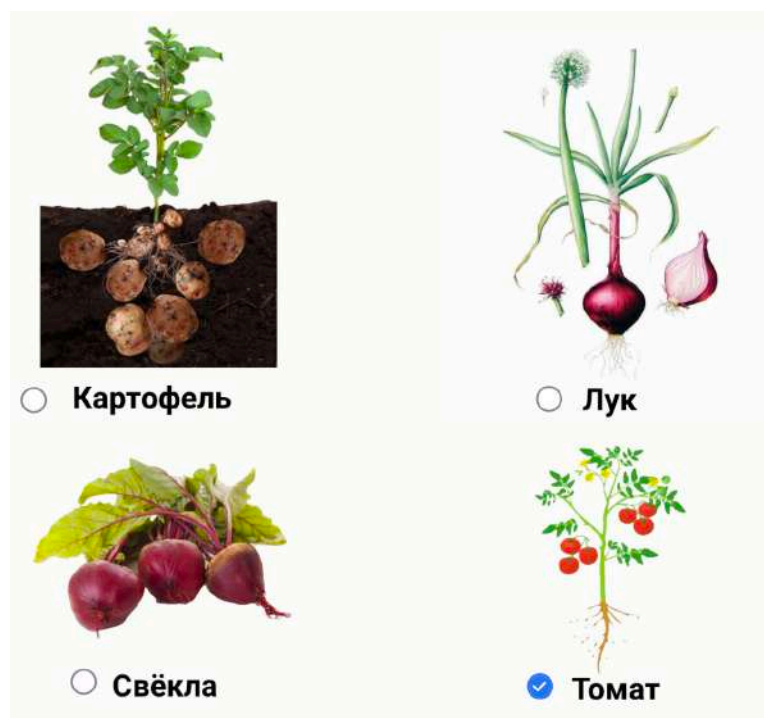


Ответ:

- Корень
- Мицелий
- Плодовое тело
- Спора

№ 3. У какого из представленных растений в пищу используются плоды?

Ответ:



№ 4. Какой орган начинает развиваться первым при прорастании семени растения?



Ответ:

- Лист
- Корень
- Стебель
- Почка

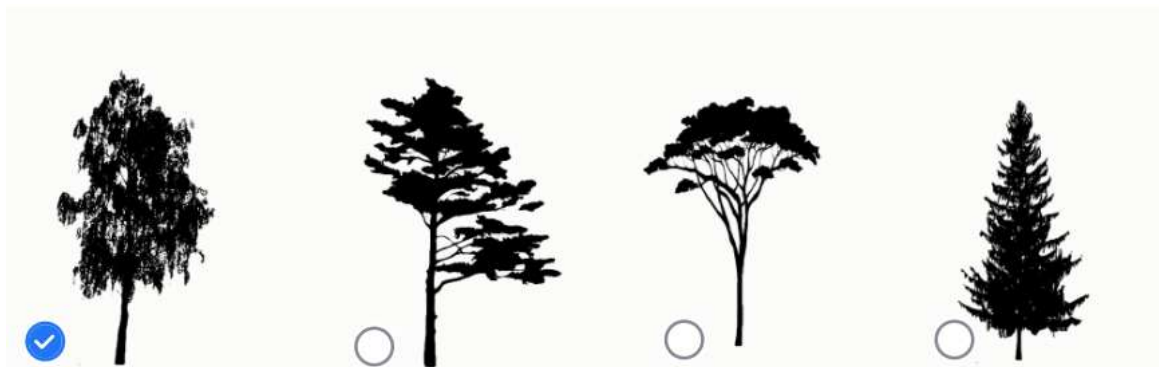
№ 5. Какое растение НЕ относится к семейству Крестоцветные (Капустные)?

Ответ:

	
<input checked="" type="radio"/> Морская капуста	<input type="radio"/> Капуста брокколи
	
<input type="radio"/> Брюссельская капуста	<input type="radio"/> Капуста Кольраби

№ 6. Выберите силуэт дерева, название которого происходит от однокоренного слова «беречь»:

Ответ:

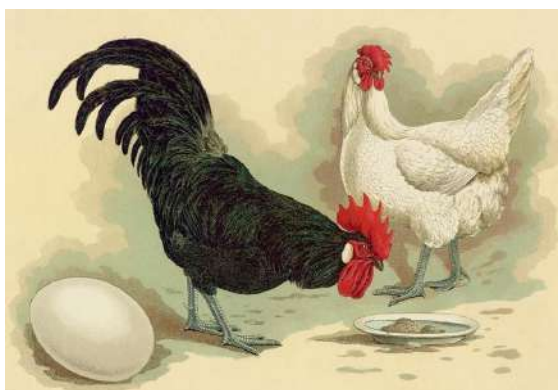


№ 7. Выберите единственную крупу из перечисленных, которую изготавливают НЕ из пшеницы:

Ответ:

- Манная
- Пшено
- Булгур
- Полба

№ 8. При разведении кур в курятник ставится отдельная кормушка с определённым веществом, содержимое которой едят только самки. Что там находится?

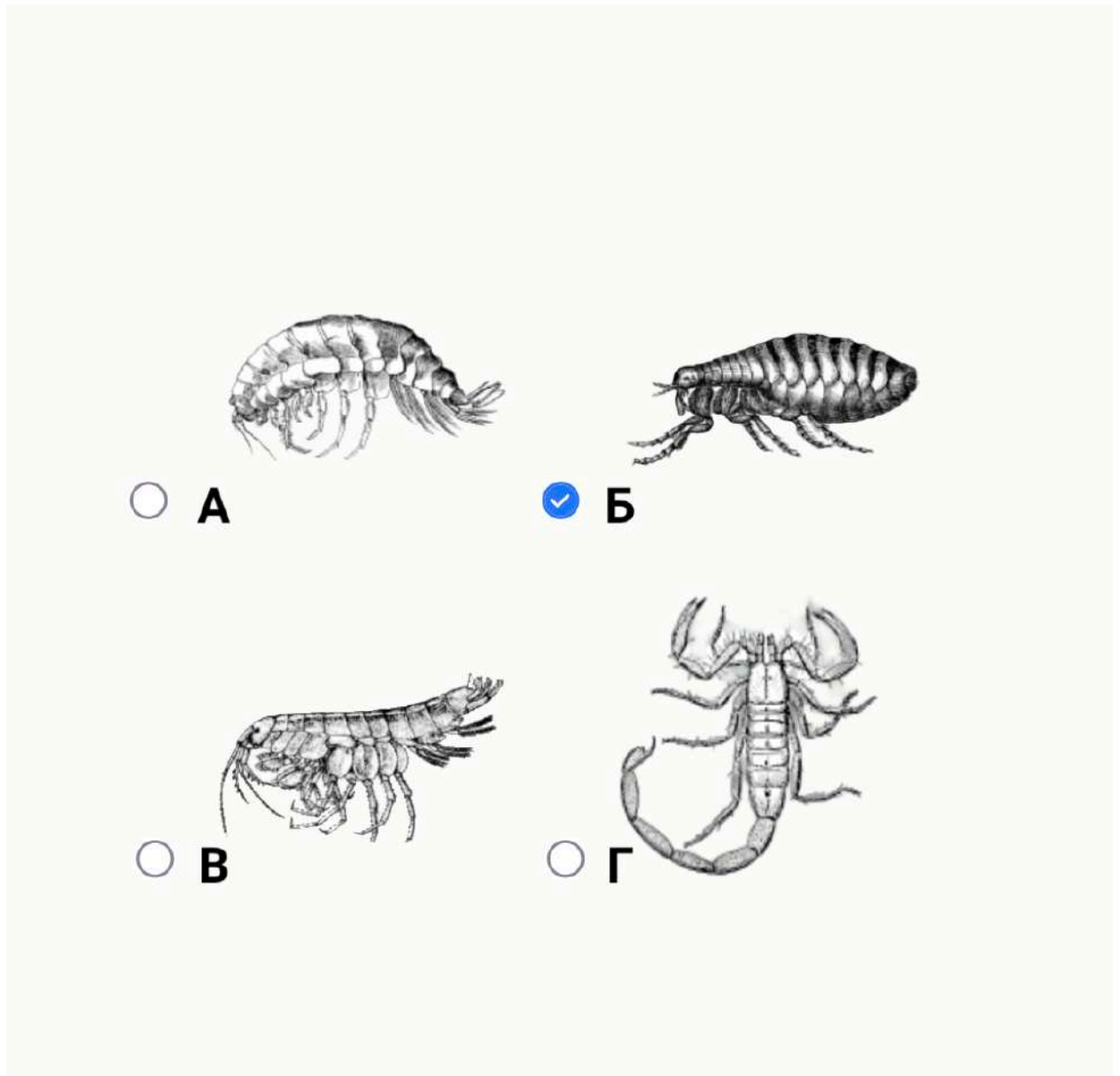


Ответ:

- Крахмал
- Органические вещества зелёных растений
- Карбонат кальция
- Поваренная соль

№ 9. Какое животное подковал тульский Левша из сказа Николая Лескова?

Ответ:



№ 10. Предположим, были описаны три разных вида чебурашек. Первый вид обитает в пустынях Африки, второй — в Сибири, а третий — за Полярным кругом. У какого вида будут самые большие уши?

Ответ:

- У первого
- У второго
- У третьего
- У всех видов уши имеют один размер

Блок № 2

В заданиях блока нужно выбрать один или несколько верных ответов.

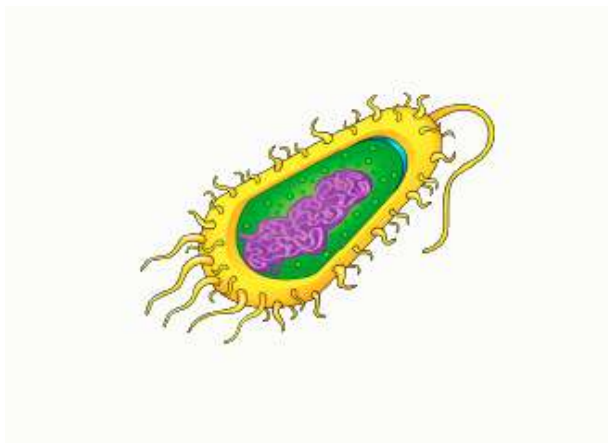
Каждый пункт оценивается отдельно:

- ✓ менее 3 верных пунктов — 0 баллов
- ✓ 3 верных пункта — 0.4 балла
- ✓ 4 верных пункта — 1.2 балла
- ✓ 5 верных пунктов — 2 балла

(верный пункт — это верно отмеченный или верно не отмеченный).

Максимальное количество баллов за все задания блока № 2 — 10.

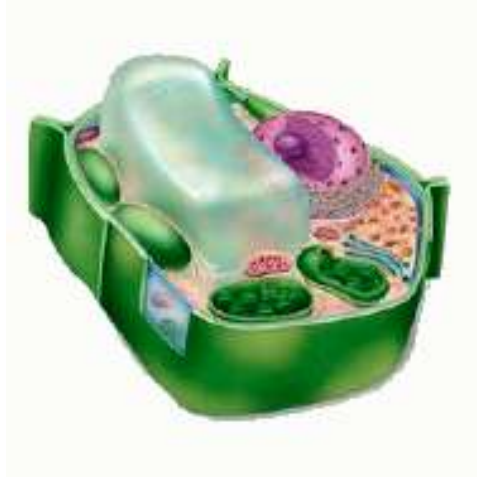
№ 1. Где могут обитать бактерии?



Ответ:

- ✓ В термальных источниках
- ✓ В солёных озёрах
- ✓ На поверхности снега и льда
- ✓ В почве
- ✓ В тканях растений

№ 2. Выберите свойства, характерные для организма, имеющего клетки такого типа:



Ответ:

- ✓ Способность к фотосинтезу
- Активное движение
- ✓ Неограниченный рост
- Клеточная стенка из муреина
- Питание при помощи фагоцитоза

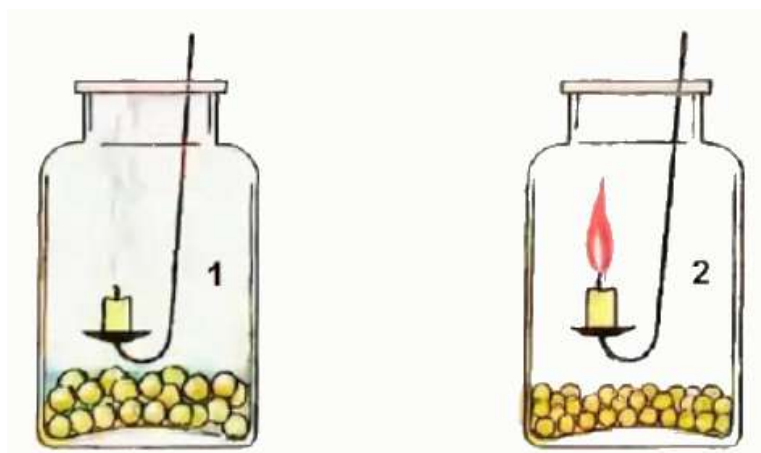
№ 3. Все зелёные растения способны фотосинтезировать. Выберите соединения, которые используются растением в реакциях фотосинтеза:



Ответ:

- ✓ Вода
- Кислород
- ✓ Углекислый газ
- Минеральные соли
- Сахара

№ 4. Юные натуралисты провели эксперимент. В две одинаковые банки они поместили семена гороха. В одну из банок добавили воды, а в другую — нет. Банки закрыли крышками. Через несколько дней опустили в банки горящие свечи, но в одной из банок свеча быстро погасла.



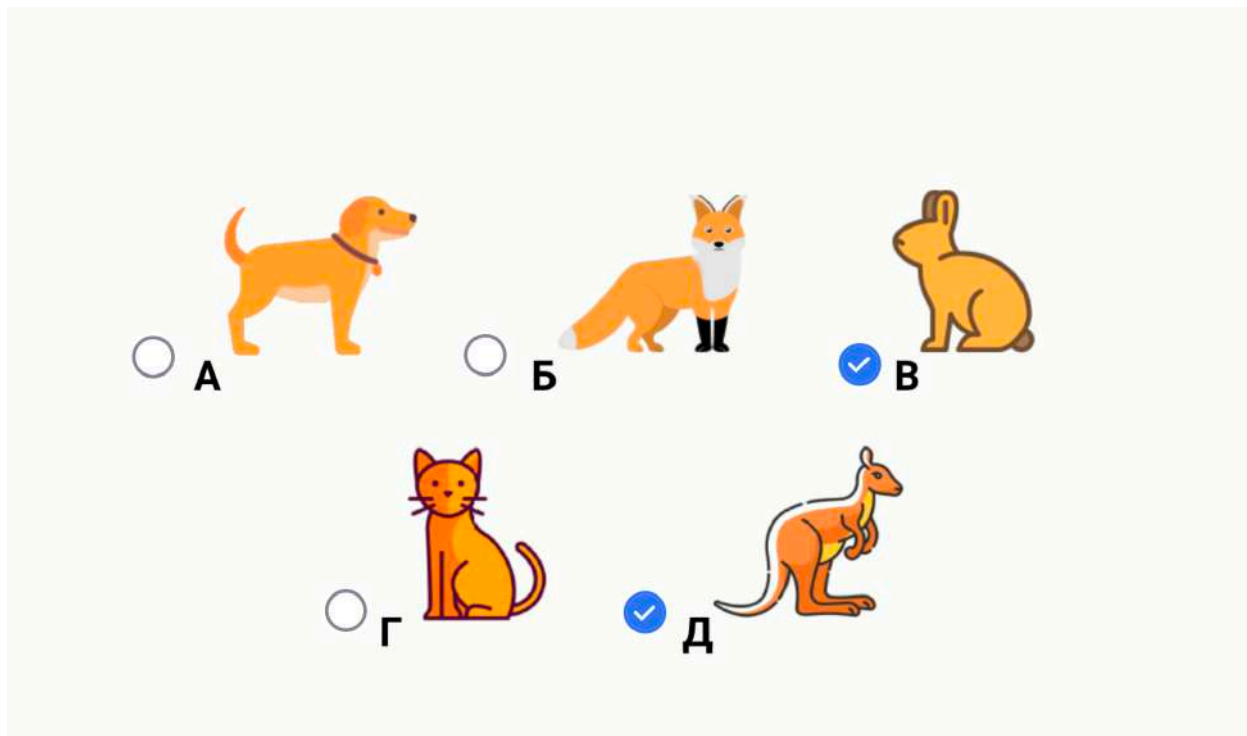
Выберите верные утверждения:

Ответ:

- ✓ Данный эксперимент демонстрирует дыхание прорастающих семян
- Влажные семена начали прорасти и выделять кислород
- В банке с сухими семенами было больше углекислого газа
- ✓ Свеча погасла в банке с прорастающими семенами
- ✓ Свеча горит в той банке, где больше содержание кислорода

№ 5. Современное общение в мессенджерах в настоящее время не обходится без графических символов (иконок). Какие животные, изображённые в виде иконок, НЕ относятся к отряду Хищные?

Ответ:



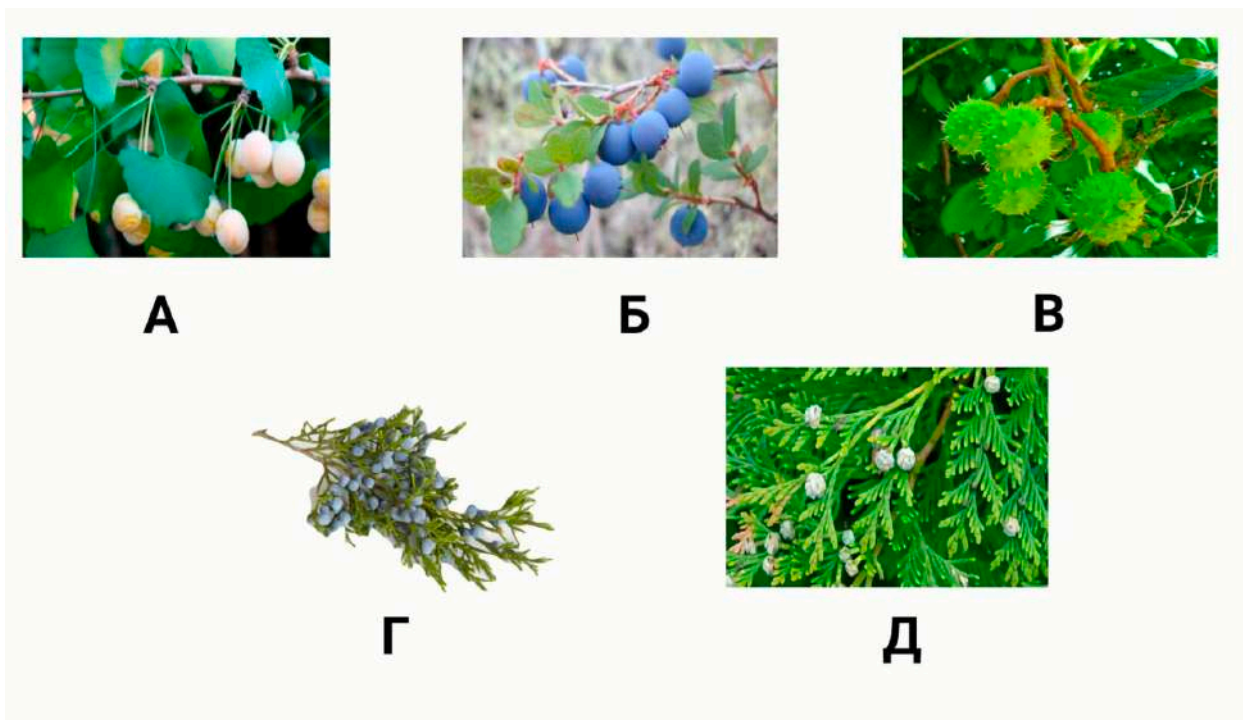
Блок № 3

В заданиях этого блока нужно установить соответствие.

За каждую верную пару начисляется 1 балл.

Максимальное количество баллов за все задания блока № 3 — 5.

№ 1. На фотографиях видны некоторые органы разных растений.



К каким группам относятся эти растения?

Ответ:

А	Голосеменные
Б	Покрытосеменные
В	Покрытосеменные
Г	Голосеменные
Д	Голосеменные