

**Разбор заданий школьного этапа ВсОШ по биологии  
для 5-6 классов**

2023/24 учебный год

Максимальное количество баллов — 25

**Блок № 1**

**В заданиях этого блока нужно выбрать один верный ответ из списка.**

**За каждый верный ответ начисляется 1 балл.**

**Максимальное количество баллов за все задания блока № 1 — 10.**

№ 1. Выберите составляющие двойного околоцветника:

**Ответ:**

- Чашечка и венчик
- цветоножка и цветоложе
- Тычинки и пестики
- Лепестки и нектарники

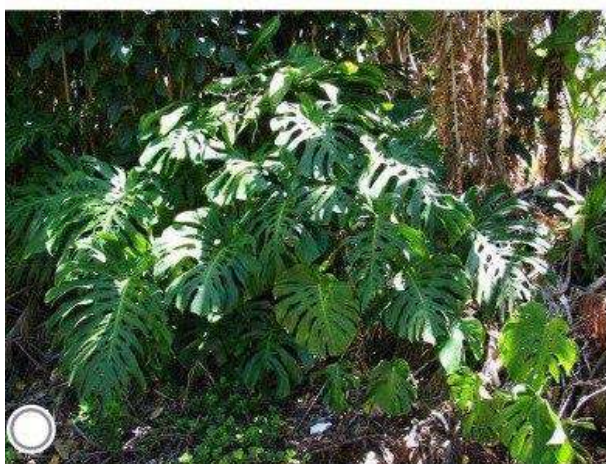
№ 2. Фотограф сделал портреты нескольких животных. Какое из них является наиболее близким родственником человека в современной фауне?

**Ответ:**



№ 3. На какой из фотографий представлен пальчатолопастной (рассечённый) лист?

**Ответ:**



№ 4. Какое растение нельзя отнести к травам?

**Ответ:**

- Банан
- Баклажан
- Брюква
- Брусника

№ 5. Берёзовый сок — знаменитый напиток, содержащий множество полезных органических и минеральных веществ. Сезон сбора берёзового сока — апрель – май, с начала оттепелей и до распускания почек. Надрезают кору или высверливают отверстие в стволе берёзы, затем вставляют в него желобок или трубку и подвешивают ёмкость для сбора сока. Чтобы избежать инфекций и гибели дерева, по окончании сбора сока отверстие в стволе нужно закрыть.



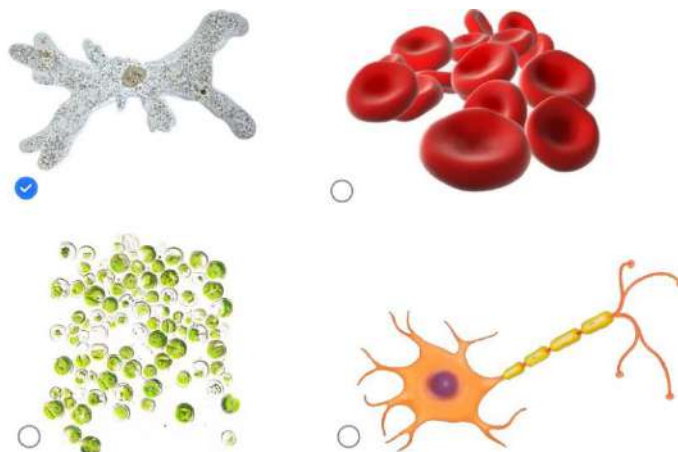
По каким структурам течёт берёзовый сок до попадания в ёмкость?

**Ответ:**

- По ситовидным трубкам луба
- По сосудам древесины
- По межклетникам сердцевины
- По клеточным стенкам камбия

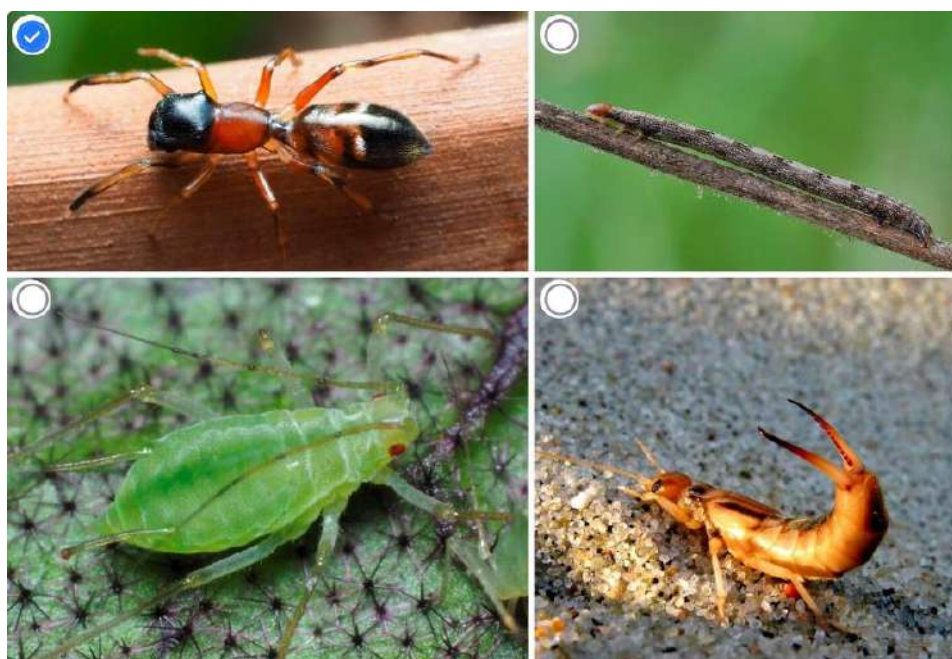
№ 6. На рисунках представлены различные клетки, не имеющие жгутиков — органоидов, обеспечивающих их перемещение. Выберите тот, где изображена клетка, способная к активному передвижению, несмотря на отсутствие жгутика:

Ответ:



№ 7. Вспомните характерные признаки насекомых. Какое из представленных животных НЕ относится к этому классу?

Ответ:



№ 8. Снегири — яркие птицы, зимующие во многих холодных регионах России (кроме самых северных), поэтому их часто изображают на новогодних открытках. Почти всегда на таких картинках снегири — яркие красавцы с красной грудкой на фоне снега, как на изображении слева.



Однако на фотографии справа, тоже сделанной зимой, снегири разного цвета. Как вы думаете, почему?

**Ответ:**

- Один здоров, другой болен
- ✓ Один самец, другой самка
- Один старый, другой молодой
- Это снегири разных видов

№ 9. На фотографии изображены плоды растения, которое в представлении не нуждается — его знают все! Учёные решили детально изучить химический состав семядолей его зародыша.



Какое количество семядолей доступно для анализа в пределах одного плода?

**Ответ:**

- 1
- 2
- 3
- 4

№ 10. Этот гриб мы называем подосиновиком.



Почему ему дано такое название?

**Ответ:**

- Этот гриб — паразит осины
- Грибница этого гриба чаще всего образует контакты с клетками корня осины
- Его плодовые тела появляются во время цветения осины
- Его грибница питается только за счёт разрушения мёртвых листьев осины

## Блок № 2

---

В заданиях блока нужно выбрать один или несколько верных ответов.

Каждый пункт оценивается отдельно:

- ✓ менее 3 верных пунктов — 0 баллов
- ✓ 3 верных пункта — 0.4 балла
- ✓ 4 верных пункта — 1.2 балла
- ✓ 5 верных пунктов — 2 балла

(верный пункт — это верно отмеченный или верно не отмеченный).

Максимальное количество баллов за все задания блока № 2 — 10.

№ 1. Возбудители каких заболеваний могут передаваться от человека человеку при переливании крови, если НЕ проводить контроль донорской крови на их наличие?

Ответ:

- ✓ Сифилис
- ✓ СПИД
- ✓ Гепатит
- ✓ Малярия
- ✓ Болезнь Лайма (боррелиоз)

№ 2. Какие органоиды содержатся в клетках организма, изображённого на фотографии?



**Ответ:**

- ✓ Ядро
- Хлоропласты
- Оболочка (клеточная стенка) из хитина
- ✓ Митохондрии
- ✓ Рибосомы

№ 3. Представителей каких групп можно обнаружить среди крупных объектов, изображённых на фотографии участка побережья Белого моря?



**Ответ:**

- Зелёные водоросли
- ✓ Бурые водоросли
- Красные водоросли
- ✓ Цветковые растения
- Мохообразные

№ 4. Какие особенности строения цветка могут свидетельствовать о том, что перед нами ветроопыляемое растение?

**Ответ:**

- Яркая окраска лепестков
- Пыльники на длинных тычиночных нитях
- Наличие нектара или запаха
- Перистые («пушистые») рыльца пестиков
- Исчезновение околоцветника

№ 5. Какие плотоядные растения обитают в воде?

**Ответ:**

- Непентес
- Ежеголовник
- Кувшинка
- Пузырчатка
- Венерина мухоловка

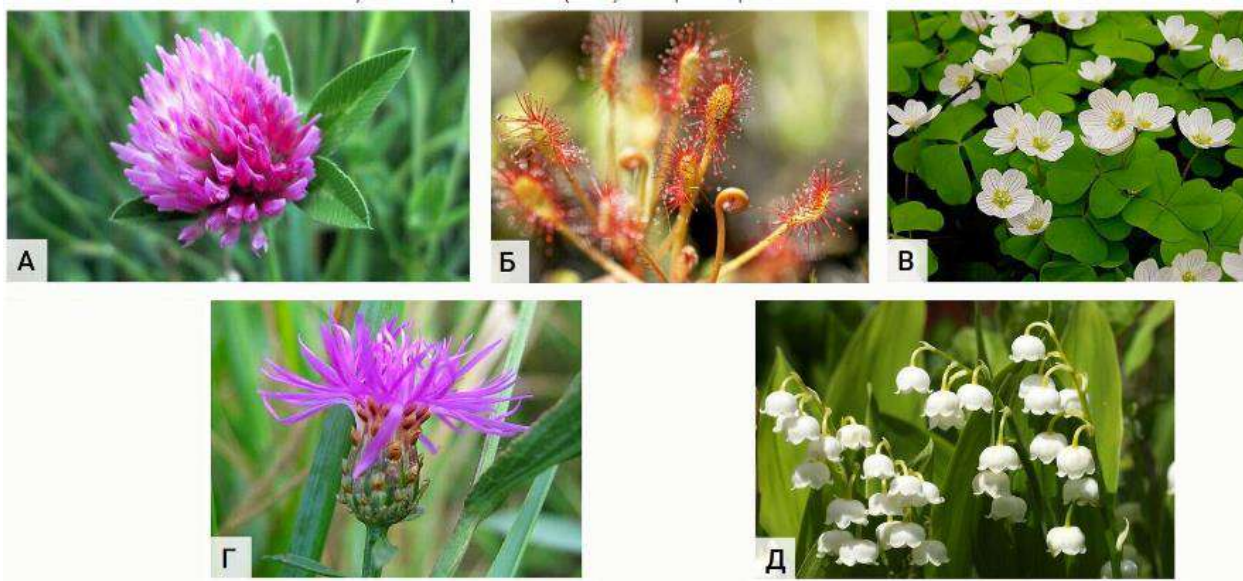
### Блок №3

В заданиях этого блока нужно установить соответствие.

За каждую верную пару начисляется 1 балл.

Максимальное количество баллов за все задания блока №3 — 5.

№ 1. Установите соответствие между видом растения (А–Е) и характерным для него местообитанием.



Ответ:

А	Луг
Б	Верховое болото
В	Лес
Г	Луг
Д	Лес