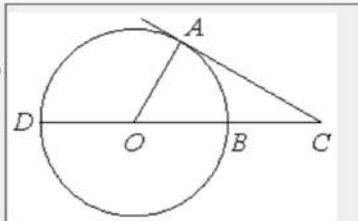


1

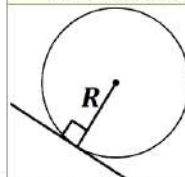
Угол ACO равен 28° . Его сторона CA касается окружности с центром в точке O . Сторона CO пересекает окружность в точках B и D (см. рис.). Найдите градусную меру дуги AD окружности, заключённой внутри этого угла. Ответ дайте в градусах.



292C86

ИСТОЧНИКИ

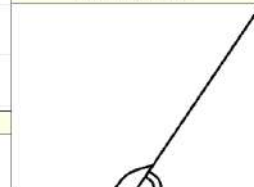
ФИПИ (старый банк)
 ФИПИ (новый банк)
 Основная волна 2018

СВОЙСТВО КАСАТЕЛЬНОЙ

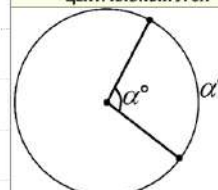
Касательная к окружности перпендикулярна радиусу, проведённому в точку касания

СУММА УГЛОВ ТРЕУГОЛЬНИКА

180°

СМЕЖНЫЕ УГЛЫ

В сумме 180°

ЦЕНТРАЛЬНЫЙ УГОЛ

Центральный угол равен градусной мере дуги, на которую он опирается

ОТВЕТ**2**

На плоскости отмечены точки $A(-2; 5)$, $B(4; 3)$ и $C(4; 7)$. Найдите длину вектора $\overrightarrow{AB} - \overrightarrow{AC}$.

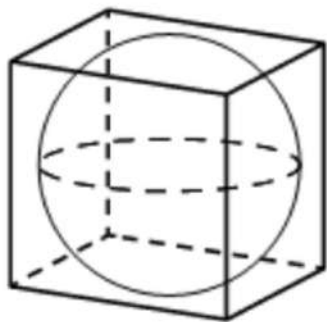
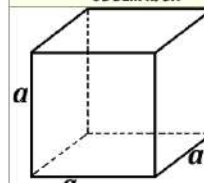
ИСТОЧНИКИ

Семёнов

ОТВЕТ

3

Куб описан около сферы радиуса 2. Найдите объём куба.

**ИСТОЧНИКИ**ФИПИ (новый банк)
Досрочная волна 2014**ОБЪЁМ КУБА**

$$V = a^3$$

ОТВЕТ**4**Вероятность того, что в случайный момент времени температура тела здорового человека окажется ниже $36,8^\circ\text{C}$, равна 0,94. Найдите вероятность того, что в случайный момент времени у здорового человека температура тела окажется $36,8^\circ\text{C}$ или выше.

4F31D7

ИСТОЧНИКИФИПИ (старый банк)
ФИПИ (новый банк)
Досрочная волна 2020**ПРОТИВОПОЛОЖНЫЕ СОБЫТИЯ**

Сумма вероятностей наступления противоположных событий равна 1

$$P(A) + P(\bar{A}) = 1$$

ПРИМЕР:Событие A — выпадение орла
Событие \bar{A} — выпадение решки

Если при одном бросании монеты не выпал орёл, то точно выпадет решка

ОТВЕТ

5

При выпечке хлеба производится контрольное взвешивание свежей буханки. Известно, что вероятность того, что масса окажется меньше 810 г, равна 0,96. Вероятность того, что масса окажется больше 790 г, равна 0,82. Найдите вероятность того, что масса буханки больше 790 г, но меньше 810 г.



66F056

ИСТОЧНИКИ

ФИПИ (старый банк)
 ФИПИ (новый банк)
 Основная волна (Резерв) 2023

ОТВЕТ**6**

Найдите корень уравнения $(x + 9)^2 = 36x$.



B632F0

ИСТОЧНИКИ

ФИПИ (старый банк)
 ФИПИ (новый банк)
 ФСУ

- 1 $a^2 - b^2 = (a - b)(a + b)$
- 2 $(a - b)^2 = a^2 - 2ab + b^2$
- 3 $(a + b)^2 = a^2 + 2ab + b^2$
- 4 $a^3 - b^3 = (a - b)(a^2 + ab + b^2)$
- 5 $a^3 + b^3 = (a + b)(a^2 - ab + b^2)$
- 6 $(a - b)^3 = a^3 - 3a^2b + 3ab^2 - b^3$
- 7 $(a + b)^3 = a^3 + 3a^2b + 3ab^2 + b^3$

ОТВЕТ

7

Найдите значение выражения $(5^4)^6 : 5^{22}$.

4EF06F

ИСТОЧНИКИ

ФИПИ (старый банк)
 ФИПИ (новый банк)
 Основная волна 2018

СТЕПЕНИ

1 $a^n \cdot a^m = a^{n+m}$

2 $a^n : a^m = a^{n-m}$

3 $(a^n)^m = a^{n \cdot m}$

4 $a^n \cdot b^n = (a \cdot b)^n$

5 $\frac{a^n}{b^n} = \left(\frac{a}{b}\right)^n$

6 $a^0 = 1$

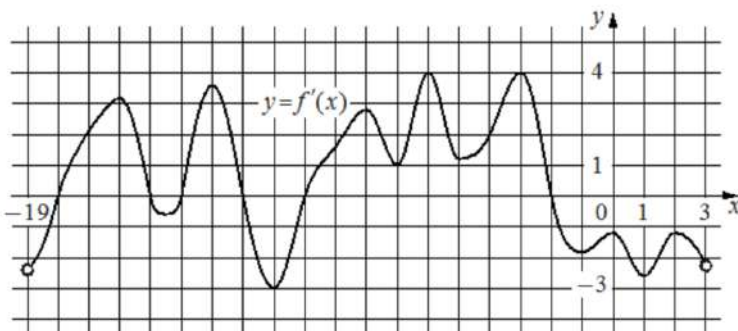
7 $a^{-n} = \frac{1}{a^n}$

8 $\left(\frac{a}{b}\right)^{-n} = \left(\frac{b}{a}\right)^n$

ОТВЕТ

8

На рисунке изображён график $y = f'(x)$ — производной функции $f(x)$, определенной на интервале $(-19; 3)$. Найдите количество точек экстремума функции $f(x)$, принадлежащих отрезку $[-17; -4]$.



ИСТОЧНИКИ

ФИПИ (старый банк)
 ФИПИ (новый банк)
 Досрочная волна 2023
 Основная волна 2021
 Основная волна 2018
 Основная волна 2017



ОТВЕТ

9

В ходе распада радиоактивного изотопа его масса уменьшается по закону $m = m_0 \cdot 2^{-\frac{t}{T}}$, где m_0 — начальная масса изотопа, t — время, прошедшее от начального момента, T — период полураспада. В начальный момент времени масса изотопа 96 мг. Период его полураспада составляет 3 мин. Найдите, через сколько минут масса изотопа будет равна 3 мг.



76777E

ИСТОЧНИКИ

ФИПИ (старый банк)
ФИПИ (новый банк)
Досрочная волна 2023
Основная волна 2022
Основная волна 2021

ОТВЕТ**10**

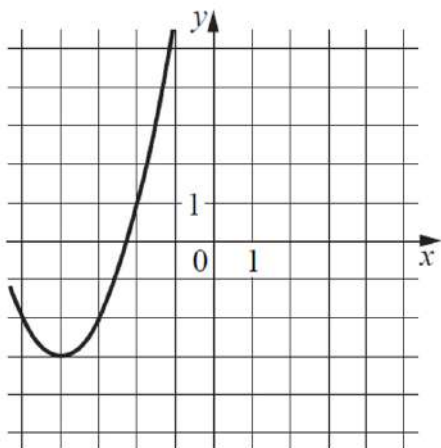
Первая труба пропускает на 1 литр воды в минуту меньше, чем вторая. Сколько литров воды в минуту пропускает первая труба, если резервуар объемом 110 литров она заполняет на 2 минуты дольше, чем вторая труба заполняет резервуар объемом 99 литров?

ИСТОЧНИКИ

ФИПИ (старый банк)
Основная волна (Резерв) 2022
Основная волна 2021

ОТВЕТ

11 На рисунке изображён график функции вида $f(x) = ax^2 + bx + c$, где числа a , b и c — целые. Найдите значение $f(-12)$.



ИСТОЧНИКИ

Демо 2023
Демо 2022

СДВИГ ВВЕРХ	СДВИГ ВЛЕВО
$y = x^2 + 1$	$y = (x + 1)^2$
СДВИГ ВНИЗ	СДВИГ ВПРАВО
$y = x^2 - 2$	$y = (x - 2)^2$
ВЕРШИНА ПАРАБОЛЫ	
$x_0 = \frac{-b}{2a}$	

ОТВЕТ

12 Найдите наименьшее значение функции $y = 69 \cos x + 71x + 48$ на отрезке $[0; \frac{3\pi}{2}]$.



9EE22E

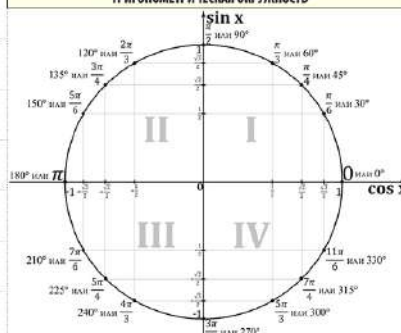
ИСТОЧНИКИ

ФИПИ (старый банк)
ФИПИ (новый банк)
Основная волна 2013

ПРОИЗВОДНЫЕ

- 1 $C' = 0$
- 2 $x' = 1$
- 3 $(Cx)' = C$
- 4 $(x^n)' = n \cdot x^{n-1}$
- 5 $(\sqrt{x})' = \frac{1}{2\sqrt{x}}$
- 6 $(U \cdot V)' = U'V + UV'$
- 7 $(\frac{U}{V})' = \frac{U'V - UV'}{V^2}$
- 8 $(U(V))' = (U(V))' \cdot V'$
- 9 $(\sin x)' = \cos x$
- 10 $(\cos x)' = -\sin x$
- 11 $(\operatorname{tg} x)' = \frac{1}{\cos^2 x}$
- 12 $(\operatorname{ctg} x)' = -\frac{1}{\sin^2 x}$
- 13 $(e^x)' = e^x$
- 14 $(a^x)' = a^x \cdot \ln a$
- 15 $(\ln x)' = \frac{1}{x}$
- 16 $(\log_a b)' = \frac{1}{b \cdot \ln a}$

ТРИГОНОМЕТРИЧЕСКАЯ ОКРУЖНОСТЬ



ОТВЕТ

13

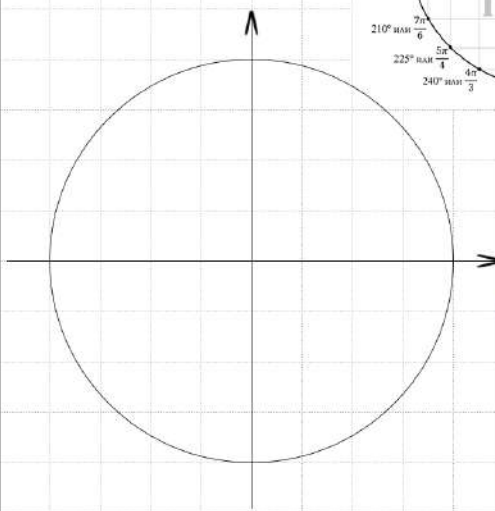
а) Решите уравнение

$$4 \cdot 16^{\cos x} - 9 \cdot 4^{\cos x} + 2 = 0.$$

б) Найдите все корни этого уравнения, принадлежащие отрезку $[-2\pi; -\frac{\pi}{2}]$.

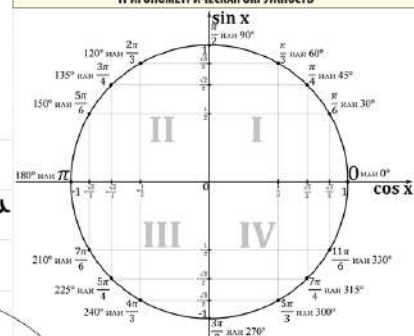
а)

б) Отберём корни с помощью окружности



Получим

ТРИГОНОМЕТРИЧЕСКАЯ ОКРУЖНОСТЬ



ИСТОЧНИКИ

ГІРІ (старий банк)
ГІРІ (новий банк)
Яценко 2021 (36 вар)
Яценко 2020 (36 вар)
Яценко 2019 (36 вар)
Досрочная волна 2022
Основная волна 2017

СТЕПЕНИ

1 $a^n \cdot a^m = a^{n+m}$

2 $a^n : a^m = a^{n-m}$

3 $(a^n)^m = a^{n \cdot m}$

4 $a^n \cdot b^n = (a \cdot b)^n$

5 $\frac{a^n}{b^n} = \left(\frac{a}{b}\right)^n$

6 $a^0 = 1$

7 $a^{-n} = \frac{1}{a^n}$

8 $\left(\frac{a}{b}\right)^{-n} = \left(\frac{b}{a}\right)^n$

Дана прямая призма $ABCA_1B_1C_1$, в основании которой лежит равнобедренный треугольник ABC с основанием AB . На AB отмечена точка P такая, что $AP:PB = 3:1$. Точка Q делит пополам ребро B_1C_1 . Точка M делит пополам ребро BC . Через точку M проведена плоскость α , перпендикулярная PQ .

а) Докажите, что прямая AB параллельна плоскости α .

б) Найдите отношение, в котором плоскость α делит отрезок PQ , если $AA_1 = 5$, $AB = 12$, $\cos \angle ABC = \frac{3}{5}$.

15

Решите неравенство

$$\log_2((x-1)(x^2+2)) \leq 1 + \log_2(x^2+3x-4) - \log_2 x.$$

ИСТОЧНИКИ

Основная волна (Резерв) 2019

РАЗЛОЖЕНИЕ НА МНОЖИТЕЛИ

$$ax^2 + bx + c = a(x-x_1)(x-x_2)$$

СВОЙСТВА ЛОГАРИФМОВ

1 $\log_a b + \log_a c = \log_a (b \cdot c)$

2 $\log_a b - \log_a c = \log_a \frac{b}{c}$

3 $\log_a b^m = m \cdot \log_a b$

4 $\log_a^n b = \frac{1}{n} \cdot \log_a b$

5 $\log_a b = \frac{1}{\log_b a}$

6 $\log_a b = \frac{\log_c b}{\log_c a}$

В июле 2016 года планируется взять кредит в банке на пять лет в размере S тыс. рублей. Условия его возврата таковы:

- каждый январь долг возрастает на 20% по сравнению с концом предыдущего года;
- с февраля по июнь каждого года необходимо выплатить часть долга;
- в июле 2017, 2018 и 2019 годов долг остаётся равным S тыс. рублей;
- выплаты в 2020 и 2021 годах равны по 360 тыс. рублей;
- к июлю 2021 года долг будет выплачен полностью.

Найдите общую сумму выплат за пять лет.

ФИПИ (старый банк)
ФИПИ (новый банк)
Основная волна 2020
Основная волна 2016

В окружность вписана трапеция $ABCD$, AD – большее основание, проведена высота BH , вторично пересекающая окружность в точке K .

а) Докажите, что AC перпендикулярна AK .

б) Найдите AD , если радиус описанной окружности равен 12, $\angle BAC = 30^\circ$, CK пересекает основание AD в точке N . Площадь четырёхугольника $BHNC$ в 8 раз больше, чем площадь треугольника KHN .

Найдите все значения a , при каждом из которых система неравенств

$$\begin{cases} x \leq 2a + 6, \\ 6x \geq x^2 + a^2, \\ x + a > 0 \end{cases}$$

имеет хотя бы одно решение на отрезке $[1; 2]$.



456B95

ФИПИ (старый банк)
ФИПИ (новый банк)
Досрочная волна 2017

С натуральным числом проводят следующую операцию: между каждыми двумя его соседними цифрами записывают сумму этих цифр (например, из числа 1923 получается число 110911253).

- а) Приведите пример числа, из которого получается 2108124117.
- б) Может ли из какого-нибудь числа получиться число 37494128?
- в) Какое наибольшее число, кратное 11, может получиться из трёхзначного числа?