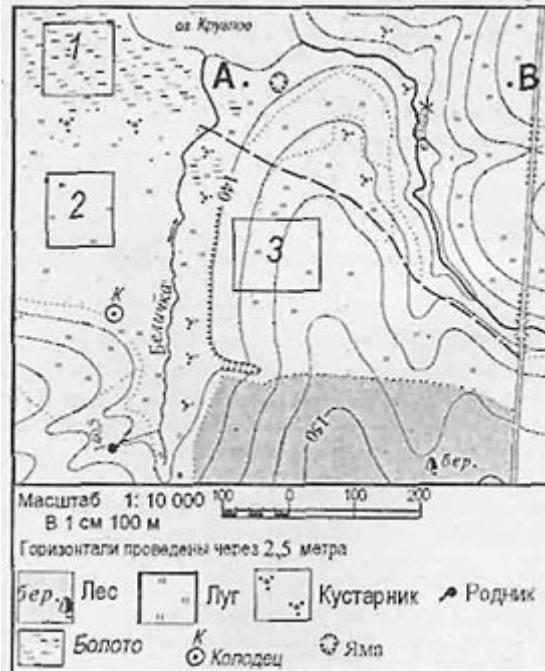


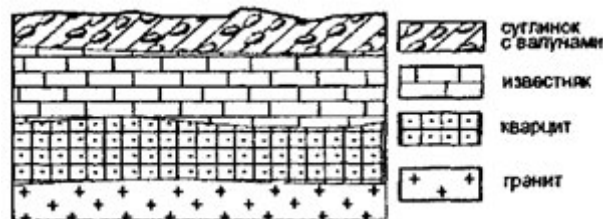
# Входной тест по географии 7 класс

## Вариант 1

Задания 1 и 2 выполняются с использованием приведенного ниже фрагмента топографической карты



1. Определите по карте расстояние на местности по прямой от родника до колодца. Полученный результат округлите до десятков метров. Ответ запишите цифрами.
2. Определите по карте, в каком направлении от колодца находится родник.
3. На карте какого масштаба можно показать территорию с наибольшими подробностями?
  - 1) 1:100 000
  - 2) 1:500 000
  - 3) 1:50 000
  - 4) 1:20 000
4. Во время экскурсии учащиеся сделали схематическую зарисовку залегания горных пород на обрыве в карьере.



Расположите показанные на рисунке слои горных пород в порядке **увеличения** их возраста (от самого молодого до самого древнего).

Запишите цифры, которыми обозначены слои горных пород, в правильной последовательности.

- 1) известняк
  - 2) суглинок с валунами
  - 3) кварцит
5. Используя атлас, определите, для какой из перечисленных стран цунами представляют наибольшую опасность.
    - 1) Боливия
    - 2) Монголия
    - 3) Финляндия
    - 4) Япония
  6. Материк, омываемый водами 4 океанов
    - 1) Евразия
    - 2) Северная Америка
    - 3) Африка
    - 4) Южная Америка

**7. Внутреннее море**

- 1) Аравийское
- 2) Черное
- 3) Берингово
- 4) Карское

**8. Установите соответствие:**

- 1) Земная кора
- 2) Мантия
- 3) Ядро

- А) Толщина от 5 до 80 км
- Б) Основной элемент состава — железо
- В) Толщина примерно до 2900 км

**9. Установите соответствие:**

- 1) углубление, в котором протекает вода
- 2) территория, с которой вода стекает в реку
- 3) главная река со всеми притоками
- 4) начало реки

- А) Бассейн
- Б) русло
- В) исток
- Г) речная система

**10. Определите, какая из точек, имеющих следующие географические координаты, находится на острове?**

- 1) 48° с.ш. 52° в.д.
- 2) 40° с.ш. 44° в.д.
- 3) 52° с.ш. 36° в.д.
- 4) 16° ю.ш. 48° з.д.

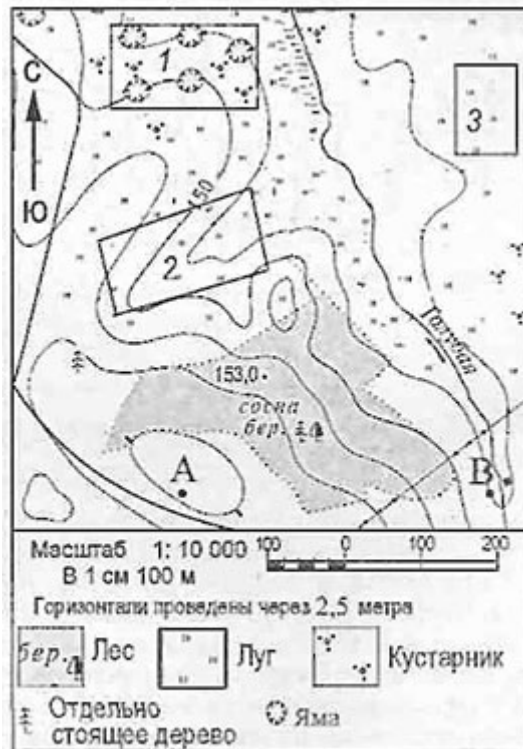
**11. В декабре 2006 г. у берегов острова Суматра, в точке с координатами 2° с.ш. 98° в.д. произошло землетрясение с магнитудой 8, за которым последовала серия повторных подземных толчков. Волна, образовавшаяся после землетрясения, обрушилась на рыбацкий посёлок на острове Суматра, разрушив сотни жилых домов.**

**У берегов какой страны произошло землетрясение, описанное в тексте?**

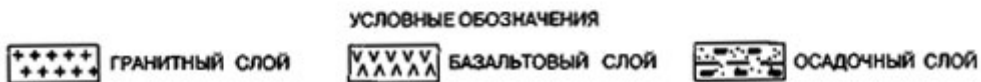
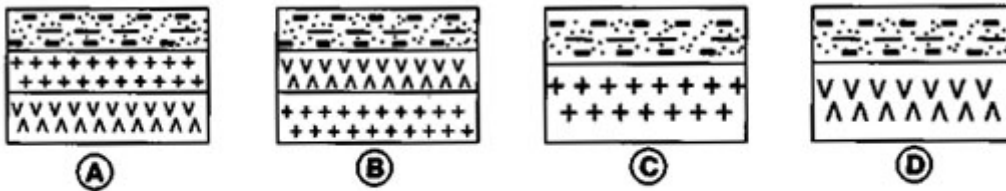
# Входной тест по географии 7 класс

## Вариант 2

Задания 1 и 2 выполняются с использованием приведенного ниже фрагмента топографической карты



1. Определите по карте расстояние на местности по прямой от точки А до отдельно стоящего дерева. Полученный результат округлите до десятков метров. Ответ запишите цифрами.
2. Определите по карте, в каком направлении от точки А находится отдельно стоящее дерево.
3. На карте какого масштаба можно показать территорию с наибольшими подробностями?
  - 1) 1:10 000
  - 2) 1:100 000
  - 3) 1:50 000
  - 4) 1:20 000
4. Земная кора под материками и под океанами имеет различное строение. Определите, на каком рисунке правильно показано строение континентальной земной коры.



- 1) А
  - 2) В
  - 3) С
  - 4) D
5. Какой представитель растительности Канады изображен на государственном флаге страны?
    - 1) береза
    - 2) клен
    - 3) сосна
    - 4) лиственница
  6. Географический объект, являющийся проливом
    - 1) Панамский
    - 2) Суэцкий
    - 3) Магелланов
    - 4) Беломорский

7. Часть мирового океана с наибольшим значением солёности

- 1) Балтийское
- 2) Белое
- 3) Красное
- 4) Аравийское

8. Установите соответствие:

- |  |               |
|--|---------------|
| 1) участок суши, со всех сторон окруженный водой | A) полуостров |
| 2) участок суши, с трёх сторон окруженный водой  | Б) Остров     |
| 3) часть моря или океана, вдающаяся в сушу       | В) Залив      |

9. Установите соответствие между именами путешественника и совершенным открытием.

- |                                     |  |
|-------------------------------------|--|
| 1) Х. Колумб                        | A) Путешествие из России в Индию       |
| 2) А. Никитин                       | Б) Открытие Антарктиды                 |
| 3) А. Тасман                        | В) Открытие единого материка Австралии |
| 4) Ф.Ф. Беллинсгаузен, М.П. Лазарев | Г) Открытие Америки                    |

10. Определите, какая из точек, имеющих следующие географические координаты, находится на низменности?

- 1) 48° с.ш. 52° в.д.
- 2) 40° с.ш. 44° в.д.
- 3) 52° с.ш. 36° в.д.
- 4) 16° ю.ш. 48° з.д.

11. Используя карту «Границы литосферных плит», объясните, почему у берегов острова Суматра часто происходят сильные землетрясения?



Условные обозначения

Границы литосферных плит

## Ответы на входной тест по географии 7 класс

### Вариант 1

1. 200 210 220
2. Ю
- 3-4
- 4-213
- 5-4
- 6-1
- 7-2
8. 1А 2В 3Б
9. 1Г 2А 3В 4Б
- 10-4
11. Индонезия

### Вариант 2

1. 200 210 220
2. С-з
- 3-1
- 4-1
- 5-2
- 6-3
- 7-3
8. 1Б 2А 3В
9. 1Б 2А 3Г 4В
- 10-1
11. Разлом земной коры