

**Проверочная работа  
по БИОЛОГИИ**

**5 КЛАСС**

**Вариант 2**

**Инструкция по выполнению работы**

На выполнение работы по биологии даётся 45 минут. Работа включает в себя 10 заданий.

Ответы на задания запишите в поля ответов в тексте работы. В случае записи неверного ответа зачеркните его и запишите рядом новый.

При выполнении работы не разрешается пользоваться учебником, рабочими тетрадями и другим справочным материалом.

При необходимости можно пользоваться черновиком. Записи в черновике проверяться и оцениваться не будут.

Советуем выполнять задания в том порядке, в котором они даны. В целях экономии времени пропускайте задание, которое не удаётся выполнить сразу, и переходите к следующему. Если после выполнения всей работы у Вас останется время, то Вы сможете вернуться к пропущенным заданиям.

***Желаем успеха!***

---

*Заполняется учителем, экспертом или техническим специалистом*

**Обратите внимание:** в случае, если какие-либо задания не могли быть выполнены целым классом по причинам, связанным с отсутствием соответствующей темы в реализуемой школой образовательной программе, в форме сбора результатов ВПР всем обучающимся класса за данное задание вместо балла выставляется значение «Тема не пройдена». В соответствующие ячейки таблицы заполняется н/п.

*Таблица для внесения баллов участника*

Номер задания	1.1	1.2	1.3	2.1	2.2	3.1	3.2	4.1	4.2	4.3	5	6.1	6.2	7.1	7.2	8	9	10 К1	10 К2	10 К3	Сумма баллов	Отметка за работу	
Баллы																							

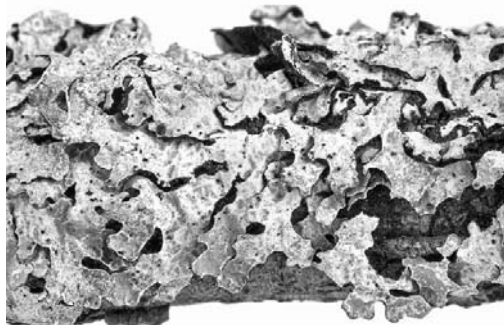
1

Рассмотрите фотографии с изображением представителей различных объектов природы.

1.1. Подпишите их названия, используя слова из предложенного списка: *лишайники, растения, животные.*



А. \_\_\_\_\_ Б. \_\_\_\_\_



В. \_\_\_\_\_

1.2. Два из изображённых на фотографиях объекта объединены общим признаком. Выпишите название объекта, «выпадающего» из общего ряда. Объясните свой выбор.

Ответ. \_\_\_\_\_

1.3. В приведённом ниже списке даны характеристики объектов живой природы. Все они, за исключением одной, относятся к характеристикам объекта, изображённого в задании 1.1 над буквой А. Выпишите эту характеристику, которая «выпадает» из общего ряда. Объясните свой выбор.

*Ограниченный рост, прикрепленный образ жизни, клеточное строение, половое размножение.*

Ответ. \_\_\_\_\_

2

2.1. У одного растения берёзы во время плодоношения созревает более тысячи семян, которые распространяются ветром. Найдите в приведённом ниже списке и запишите название этого процесса.

*Рост, раздражимость, движение, размножение.*

Ответ. \_\_\_\_\_

2.2. В чём заключается значение этого процесса для растения?

Ответ. \_\_\_\_\_

3

3.1. Выберите из приведённого ниже списка два примера оборудования, которые следует использовать для исследования размножения молочнокислых бактерий в лаборатории.

Список приборов:

- 1) фотоловушка
- 2) мерный цилиндр
- 3) предметное стекло
- 4) бинокль
- 5) ботаническая папка

Запишите в таблицу номера выбранных примеров оборудования.

Ответ.

--	--

3.2. Знаниями в области какой биологической науки Вы воспользуетесь, проводя такое исследование?

Ответ. \_\_\_\_\_

4

4.1. Владислава на уроке изучала устройство цифрового микроскопа и делала соответствующие подписи к рисункам. Какую деталь микроскопа на рисунках она обозначила буквой А?

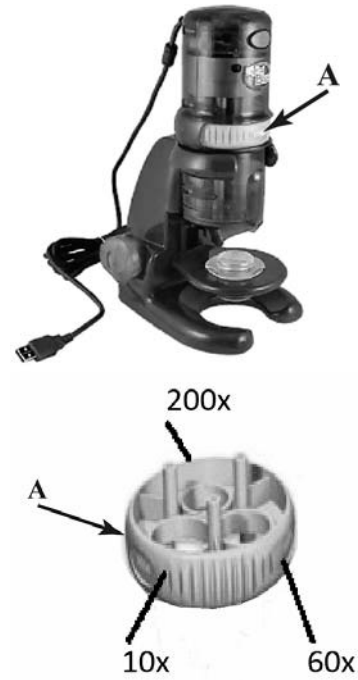
Ответ. \_\_\_\_\_

4.2. Какую функцию выполняет эта часть цифрового микроскопа при работе с ним?

Ответ. \_\_\_\_\_

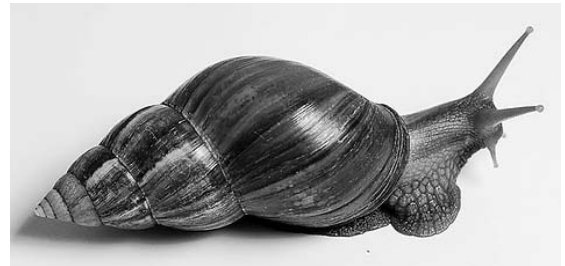
4.3. Владислава рассмотрела лист элодеи под цифровым микроскопом, на котором было указано:  
– увеличение объектива – 60.  
Какое увеличение даёт данный микроскоп?

Ответ. \_\_\_\_\_



5

Наталья и Дмитрий собрали разных животных для живого уголка. Для каждого животного им необходимо составить «паспорт», соответствующий положению этого животного в общей классификации организмов. Помогите ребятам записать в таблицу **слова (словосочетание)** из предложенного списка (или их цифровые обозначения) в такой последовательности, чтобы получился «паспорт» животного, изображённого на фотографии.



*Ахатина гигантская*

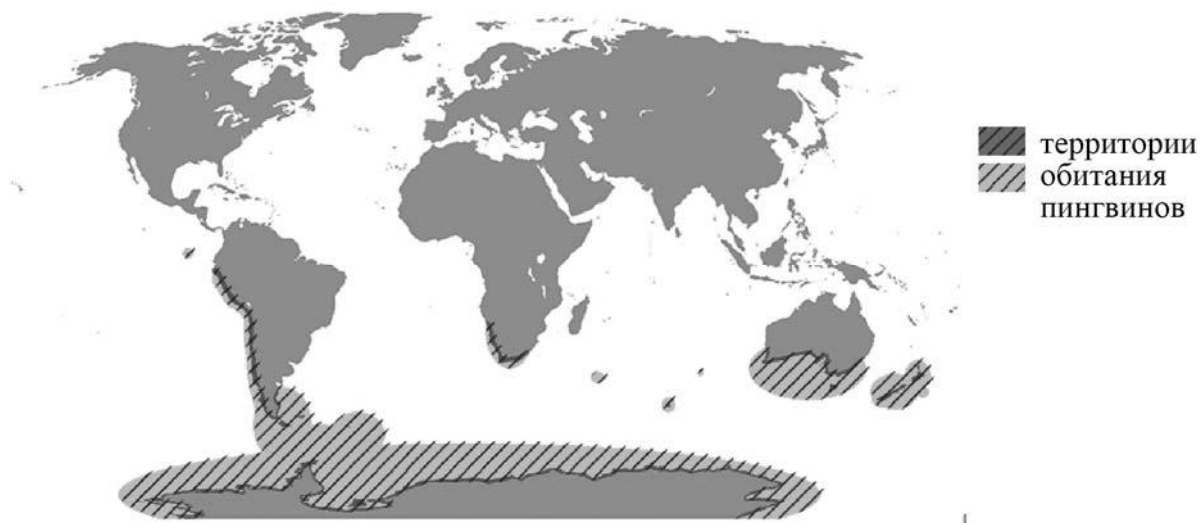
Список слов (словосочетание):

- 1) Моллюски
- 2) Ахатина гигантская
- 3) Ахатины
- 4) Животные

Царство	Тип	Род	Вид

6

На карте мира показаны территории обитания пингвинов.



6.1. На каком материке в Западном полушарии можно встретить пингвинов лишь на западном побережье?

Ответ. \_\_\_\_\_

6.2. Как можно объяснить недалёкое распространение территории обитания пингвинов в глубь материков?

Ответ. \_\_\_\_\_

\_\_\_\_\_

7

Прочитайте текст и выполните задания.

(1)Томат, или помидор, – однолетнее или многолетнее травянистое светолюбивое и теплолюбивое растение, возделываемое человеком в качестве овощной культуры. (2)Стебель у томата прямостоячий или полегающий, ветвящийся, высотой от 30 см до 2 м. (3)Цветки мелкие, жёлтые, невзрачные, собраны в кисть. (4)Родина помидоров – Южная Америка, где до сих пор встречаются дикие и полукультурные формы томата. (5)Плоды многих сортов помидоров в России не успевают созреть без дополнительных агротехнических приёмов. (6)Например, удаление нижних листьев приводит к сдерживанию роста побега и стимуляции образования цветков и плодов.

7.1. В каких предложениях текста описываются физиологические признаки томата? Запишите номера выбранных предложений.

Ответ. \_\_\_\_\_

7.2. Сделайте описание колорадского жука по следующему плану.

А) Какую среду обитания освоил колорадский жук?

Ответ. \_\_\_\_\_

Б) Какой признак внешнего строения колорадского жука указывает на его приспособленность к жизни в условиях этой среды? Ответ поясните.

Ответ. \_\_\_\_\_

\_\_\_\_\_

В) Какие отношения складываются между колорадским жуком и томатом в искусственных экосистемах?

Ответ. \_\_\_\_\_



8

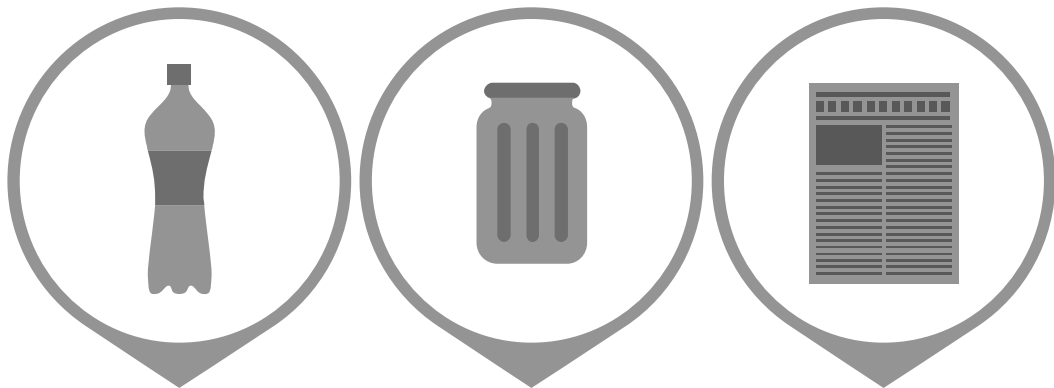
Заполните пустые ячейки на схеме, выбрав необходимые слова и/или словосочетание из приведённого списка.

*Верблюд, тайга, саксаул, полярный заяц, ель, тундра, мох, глухарь, степь.*



9

Как Вы думаете, какое правило устанавливается изображёнными на рисунке знаками? Напишите в ответе это правило и укажите место, где можно встретить такие знаки.



Ответ. \_\_\_\_\_  
 \_\_\_\_\_  
 \_\_\_\_\_  
 \_\_\_\_\_

10

На фотографии изображён представитель одной из профессий, связанных с биологией. Определите эту профессию.



Ответ. \_\_\_\_\_

Напишите, какую работу выполняют люди этой профессии. Чем эта работа полезна обществу?

Ответ. \_\_\_\_\_

\_\_\_\_\_  
\_\_\_\_\_  
\_\_\_\_\_  
\_\_\_\_\_



### Система оценивания проверочной работы

Правильный ответ на каждое из заданий 2.1, 2.2, 3.2, 4.1, 4.2, 4.3 и 6.1 оценивается 1 баллом.

Полный правильный ответ на каждое из заданий 3.1 и 7.1 оценивается 2 баллами. Если в ответе допущена одна ошибка (в том числе написана лишняя цифра или не написана одна необходимая цифра), выставляется 1 балл; если допущено две или более ошибки – 0 баллов.

Правильный ответ на задание 5 оценивается 2 баллами. Если в ответе переставлены местами два элемента, выставляется 1 балл, более двух элементов – 0 баллов.

1

1.1

Содержание верного ответа и указания по оцениванию	Баллы
<div style="display: flex; justify-content: space-around; align-items: center;"> <div style="text-align: center;">  <p>А. животные</p> </div> <div style="text-align: center;">  <p>Б. растения</p> </div> </div> <div style="text-align: center; margin-top: 20px;">  <p>В. лишайники</p> </div>	
Верно подписаны три объекта живой природы	1
Верно подписаны один-два объекта живой природы. ИЛИ Ответ неправильный	0
<i>Максимальный балл</i>	<i>1</i>

1.2

<b>Содержание верного ответа и указания по оцениванию</b> (допускаются иные формулировки ответа, не искажающие его смысла)	<b>Баллы</b>
Правильный ответ должен содержать следующие <u>элементы</u> : 1) <u>«выпадающий»</u> из логического ряда <u>объект</u> : животные; 2) <u>объяснение</u> , например: способны к активному передвижению / имеют ограниченный рост. ИЛИ 1) <u>«выпадающий»</u> из логического ряда <u>объект</u> : лишайники; 2) <u>объяснение</u> , например: образованы грибами и водорослями (бактериями). Объяснение может быть приведено в иной, близкой по смыслу формулировке	
Правильно указан объект, дано объяснение	2
Правильно указан только объект	1
Объект указан неправильно независимо от наличия/отсутствия объяснения. ИЛИ Ответ неправильный	0
<i>Максимальный балл</i>	2

1.3

<b>Содержание верного ответа и указания по оцениванию</b> (допускаются иные формулировки ответа, не искажающие его смысла)	<b>Баллы</b>
Правильный ответ должен содержать следующие <u>элементы</u> : 1) <u>«выпадающая»</u> из логического ряда <u>характеристика</u> : прикреплённый образ жизни; 2) <u>объяснение</u> , например: прикреплённым образом жизни характеризуются растения и грибы, ИЛИ животные способны активно передвигаться. Объяснение может быть приведено в иной, близкой по смыслу формулировке	
Правильно указана характеристика, дано объяснение	2
Правильно указана только характеристика	1
Характеристика указана неправильно независимо от наличия/отсутствия объяснения. ИЛИ Ответ неправильный	0
<i>Максимальный балл</i>	2

2

2.1	Размножение
2.2	Появление новых организмов / воспроизведение себе подобных / непрерывность жизни

3

3.1	23 (в любой последовательности)
3.2	Микробиология/Бактериология/Физиология

4

4.1	Переключатель / револьвер / регулировочное кольцо
4.2	Смена (фиксация) объектива
4.3	60

5	царство – Животные тип– Моллюски род– Ахатины вид – Ахатина гигантская ИЛИ 4132
---	---

6	6.1 Южная Америка
---	-------------------

6.2

Содержание верного ответа и указания к оцениванию (допускаются иные формулировки ответа, не искажающие его смысла)	Баллы
Правильный ответ должен содержать <u>ответ на вопрос</u> , например: пингвины питаются морскими животными, поэтому не могут жить вдали от моря	
Дан правильный ответ на вопрос	1
Ответ неправильный	0
<i>Максимальный балл</i>	<i>1</i>

7	7.1 56 (в любой последовательности)
---	-------------------------------------

7.2

Содержание верного ответа и указания по оцениванию (допускаются иные формулировки ответа, не искажающие его смысла)	Баллы
Правильный ответ должен содержать <u>описание/признаки по трём пунктам плана</u> : А) наземно-воздушную; Б) крылья для полёта, ИЛИ конечности для передвижения, ИЛИ жёсткие покровы для защиты (или опоры); В) хищничество ИЛИ растительность. Элементы описания могут быть приведены в иной, близкой по смыслу формулировке	
Правильно даны ответы по трём пунктам плана	3
Правильно даны ответы по двум любым пунктам плана	2
Правильно дан ответ только по одному любому пункту плана	1
Ответ неправильный	0
<i>Максимальный балл</i>	<i>3</i>

8

Содержание верного ответа и указания по оцениванию	Баллы
<p>Правильный ответ должен содержать <u>заполненную схему</u> с вписанными в неё названиями природной зоны, растения и животного.</p> <div style="text-align: center;"> <pre> graph TD     A["<u>Природная зона</u> тундра"] --- B["<u>Растение</u> мох"]     A --- C["<u>Природные условия</u> бóльшая часть территории находится за полярным кругом, холодные продолжительные зимы, вечная мерзлота, неплодородные почвы"]     A --- D["<u>Животное</u> полярный заяц"]           </pre> </div>	
Схема заполнена правильно	2
В заполнении схемы допущена одна ошибка	1
В заполнении схемы допущены две или более ошибки. ИЛИ Ответ неправильный	0
<i>Максимальный балл</i>	2

9

Содержание верного ответа и указания к оцениванию (допускаются иные формулировки ответа, не искажающие его смысла)	Баллы
<p>Правильный ответ должен содержать следующие <u>элементы</u>:</p> <p>1) <u>правило</u>: здесь нужно выбрасывать мусор в соответствующий контейнер; 2) <u>указание места</u>: в любом месте сбора мусора.</p> <p>Правило и указание места могут быть приведены в иной, близкой по смыслу формулировке</p>	
Правильно определено и записано правило, указано место	2
Правильно определено и записано правило, место не указано	1
Правило и место не определены / определены неправильно	0
<i>Максимальный балл</i>	2

10

<b>Критерии и указания к оцениванию</b>		<b>Баллы</b>
<b>К1</b>	<b>Определение профессии</b> <i>Принимается в качестве правильного ответа указание любой профессии, соответствующей изображению</i>	<b>1</b>
	Профессия: аквалангист	1
	Профессия не определена в явном виде / определена неправильно	0
	<i>Если профессия в явном виде не определена / определена неправильно и по критерию К1 выставлен 0 баллов, то по всем остальным позициям оценивания выставляется 0 баллов</i>	
<b>К2</b>	<b>Пояснение характера работы</b> <i>При оценивании объём пояснения не учитывается; краткое пояснение, правильное, по существу, может быть оценено максимальным баллом по данному критерию</i>	<b>1</b>
	Правильно пояснено, какую работу выполняют представители данной профессии	1
	Пояснение о том, какую работу выполняют представители данной профессии, отсутствует. ИЛИ Ответ неправильный	0
<b>К3</b>	<b>Объяснение пользы для общества</b> <i>При оценивании в качестве правильного может быть принято объяснение в любом объёме. Главное – конкретизация объяснения применительно к данной профессии</i>	<b>1</b>
	Дано уместное объяснение того, чем работа людей данной профессии полезна обществу	1
	Приведены рассуждения общего характера, не связанные с общественной значимостью данной профессии. ИЛИ Ответ неправильный	0
<i>Максимальный балл</i>		<b>3</b>

### Система оценивания выполнения всей работы

Максимальный первичный балл – **29**.

*Рекомендации по переводу первичных баллов в отметки по пятибалльной шкале*

<b>Отметка по пятибалльной шкале</b>	<b>«2»</b>	<b>«3»</b>	<b>«4»</b>	<b>«5»</b>
Первичные баллы	0–11	12–17	18–23	24–29