

**Проверочная работа**  
**по предмету «ОКРУЖАЮЩИЙ МИР»**

**4 класс**

**Вариант 2**

**Инструкция по выполнению работы**

На выполнение работы по учебному предмету «Окружающий мир» даётся 45 минут. Работа состоит из двух частей и включает в себя 10 заданий.

Ответы на задания запиши в поле ответа в тексте работы.

При выполнении работы не разрешается пользоваться учебником, рабочими тетрадями и другим справочным материалом.

Советуем выполнять задания в том порядке, в котором они даны. Для экономии времени пропускай задание, которое не удаётся выполнить сразу, и переходи к следующему. Постарайся выполнить как можно больше заданий.

***Желаем успеха!***

*Таблица для внесения баллов участника*

Номер задания	1	2	3.1	3.2	3.3	4	5	6.1	6.2	6.3	7.1	7.2	8 К1	8 К2	8 К3	9 К1	9 К2	9 К3
Баллы																		

10.1	10.2 К1	10.2 К2	10.2 К3	Сумма баллов	Отметка за работу

## Часть 1

1

Рассмотри рисунок, на котором изображён двор с колодцем. Фонарь на стене дома может быть изготовлен из стекла. Он отмечен на рисунке стрелкой с соответствующей надписью.

Покажи на рисунке стрелкой любой предмет (любую деталь) из резины и любой предмет (любую деталь) из дерева. Подпиши название соответствующего материала рядом с каждой стрелкой.



2

На интернет-сайтах погоды можно встретить подобные таблицы. Изучи прогноз погоды на трое суток по приведённой ниже таблице.

	Понедельник, 10 мая				Вторник, 11 мая				Среда, 12 мая			
	Ночь	Утро	День	Вечер	Ночь	Утро	День	Вечер	Ночь	Утро	День	Вечер
Облачность и атмосферные осадки												
Температура воздуха, °С	6	9	15	13	12	14	16	14	10	12	14	11
Направление ветра												
	ЮЗ	ЮЗ	З	З	З	ЮЗ	З	ЮЗ	ЮЗ	Ю	ЮЗ	Ю
Влажность воздуха, %	82	81	75	82	81	80	77	79	78	76	71	79

Выбери верные утверждения об ожидаемой погоде на эти трое суток и запиши в строку ответа их номера.

- 1) Во вторник ожидается сильный дождь.
- 2) В понедельник самая высокая температура воздуха за сутки составит 15 °С.
- 3) В понедельник вечером и во вторник ночью будет дуть ветер западного направления.
- 4) В среду вечером будет самая высокая влажность воздуха за трое суток.

Ответ: \_\_\_\_\_

3) Рассмотрите карту России. На ней буквами А и Б отмечены две природные зоны.



Приведена карта, используемая в учебниках на начало 2022/2023 учебного года.

3.1. Запишите название каждой природной зоны в отведённое для этого поле.

Название природной зоны А:

Название природной зоны Б:



---

3.2. На следующей странице представлены фотографии лисицы, полярной совы, ели и ягеля. Запишите название каждого из этих организмов рядом с номером фотографии, на которой он изображён.

1) \_\_\_\_\_ 2) \_\_\_\_\_

3) \_\_\_\_\_ 4) \_\_\_\_\_

3.3. Какие из этих организмов можно встретить в естественной среде (не в зоопарке и не в ботаническом саду) на территории природной зоны А, а какие – природной зоны Б? Запишите **номера** фотографий с изображением этих организмов в таблицу под соответствующими буквами.

Ответ:

Природная зона	А	Б
Организмы		



1)



2)



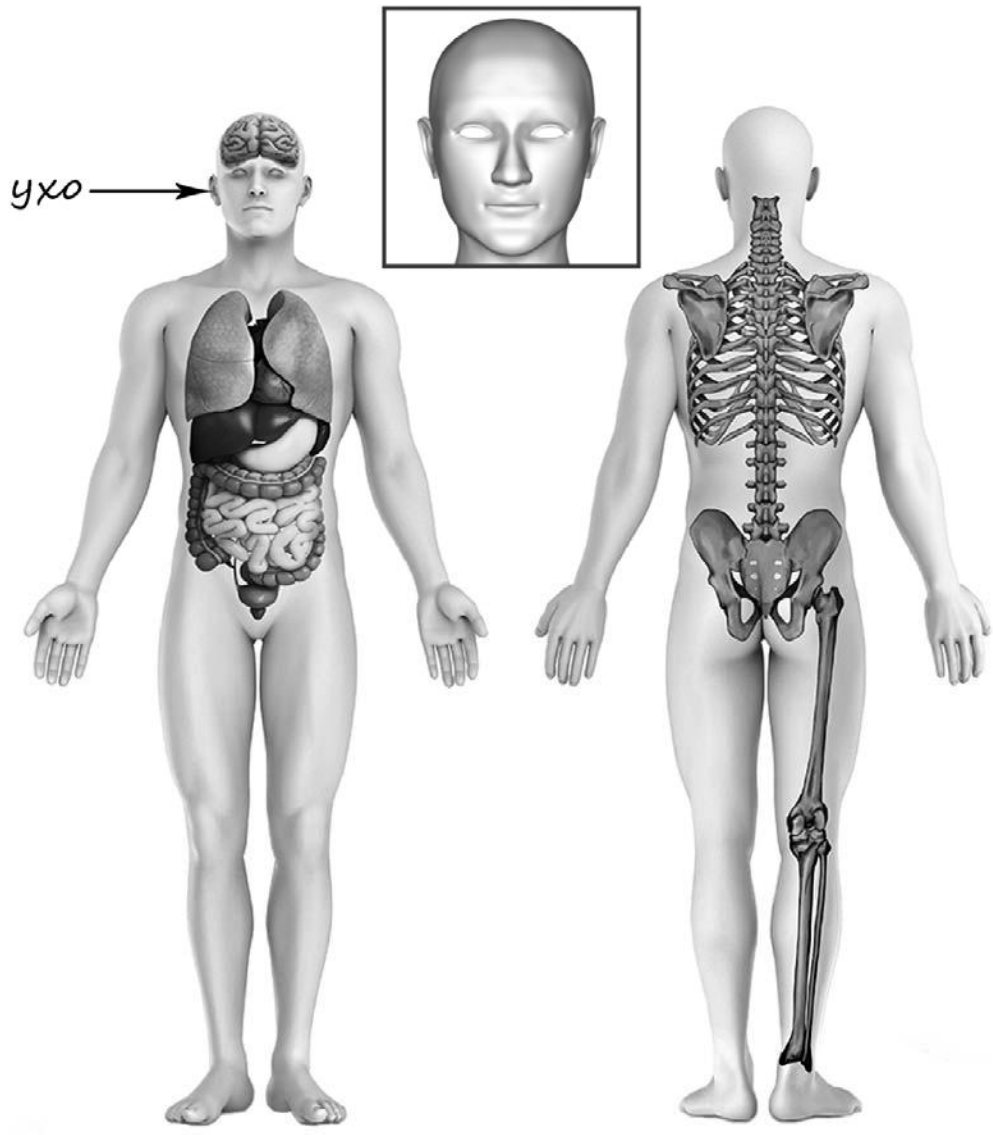
3)



4)

4

Рассмотри изображение человека. Покажи стрелками и подпиши *висок*, *колени* и *позвоночник* человека так, как показано на примере.



5

Если правильно подобрать к началу каждой фразы из первого столбца продолжение фразы из второго столбца, то получится правило, помогающее человеку сохранить здоровье и жизнь. Составь два правила из приведённых частей фраз: для этого к каждой позиции первого столбца подбери соответствующую позицию из второго столбца.

**Начало фразы****Продолжение фразы**

- |  |   |
|--|---|
| <p>А) Чтобы избежать инфекции,</p> <p>Б) Чтобы не переохладить гортань и лёгкие в сильный мороз,</p> | <p>1) бросай мусор только в урну.</p> <p>2) дыши спокойно, не делай резких глубоких вдохов.</p> <p>3) мой руки после поездки в общественном транспорте.</p> |
|--|---|

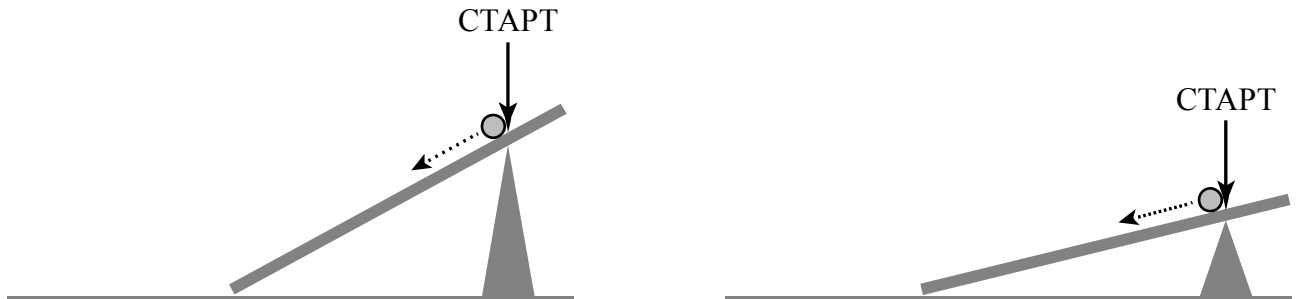
Запиши в таблицу выбранные цифры под соответствующими буквами.

Ответ:

Начало фразы	А	Б
Продолжение фразы		

6

Павел решил провести наблюдения за движением стальных шариков по наклонной поверхности. Он взял две доски длиной по 50 см и установил их на площадке под разным углом к земле. Затем Павел взял два одинаковых стальных шарика, отметил на каждой доске точку «Старт» на одинаковом расстоянии от верхней части доски и стал одновременно пускать шарики по каждой из досок с этой точки.



6.1. Сравни условия движения шариков по наклонным поверхностям в описанном опыте. Подчеркни в каждой строке одно из выделенных слов.

- Длина наклонных поверхностей: **одинаковая / различная**
- Угол наклона поверхностей: **одинаковый / различный**
- Размер шариков: **одинаковый / различный**

6.2. Какие измерения и сравнения надо проводить Павлу, чтобы определить, как влияет угол наклона поверхности на расстояние, которое преодолевают шарики?

Ответ: \_\_\_\_\_  
 \_\_\_\_\_

6.3. Если бы Павел захотел выяснить, влияет ли вес шарика на расстояние, которое он преодолеет, с помощью какого опыта он мог бы это сделать? Опиши этот опыт.

Ответ: \_\_\_\_\_  
 \_\_\_\_\_  
 \_\_\_\_\_  
 \_\_\_\_\_  
 \_\_\_\_\_

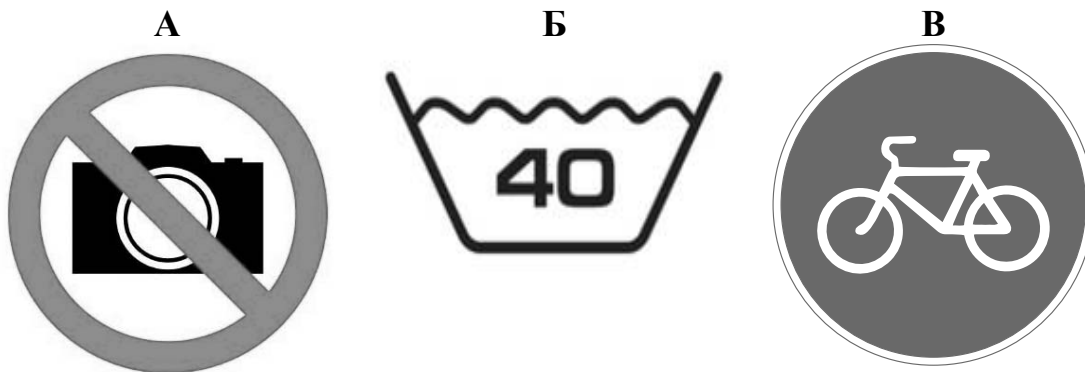


Часть 2

*При выполнении заданий 7–10 последовательно отвечай на каждый из представленных вопросов. Ответы записывай чётко и разборчиво, соблюдая нормы речи.*

7

Рассмотри знаки, изображённые на рисунках, и ответь на вопросы.



7.1. Какой из этих знаков можно встретить в музее?

Ответ.

Какое правило отражает этот знак?

Ответ: \_\_\_\_\_  
 \_\_\_\_\_

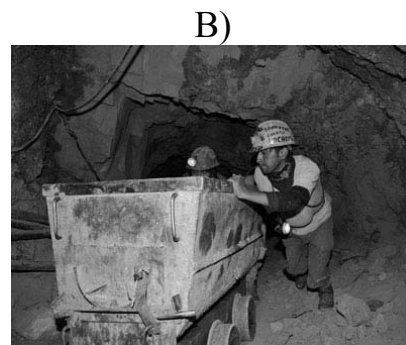
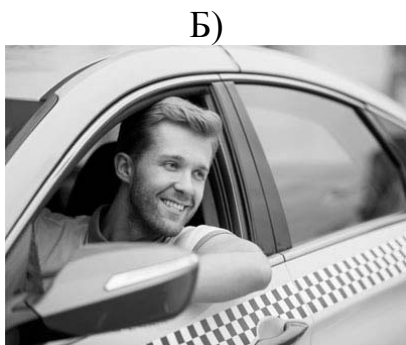
7.2. Какие правила отражают два других знака? Запиши ответы в таблицу.

ЗНАК	ПРАВИЛО

8

На фотографиях изображены люди разных профессий за работой. Выбери ОДНУ из фотографий и запиши букву, под которой она приведена.

Представитель какой профессии изображён на фотографии? Какую работу выполняют люди этой профессии? Чем работа людей этой профессии полезна обществу?



Выбранная фотография:

Ответ: \_\_\_\_\_

\_\_\_\_\_

\_\_\_\_\_

\_\_\_\_\_

\_\_\_\_\_

\_\_\_\_\_

9 15 октября Детский фонд Организации Объединённых наций провозгласил Всемирный день мытья рук.

## 2020

Январь							Февраль							Март							Апрель						
ПН	ВТ	СР	ЧТ	ПТ	СБ	ВС	ПН	ВТ	СР	ЧТ	ПТ	СБ	ВС	ПН	ВТ	СР	ЧТ	ПТ	СБ	ВС	ПН	ВТ	СР	ЧТ	ПТ	СБ	ВС
		1	2	3	4	5						1	2							1			1	2	3	4	5
6	7	8	9	10	11	12	3	4	5	6	7	8	9	2	3	4	5	6	7	8	6	7	8	9	10	11	12
13	14	15	16	17	18	19	10	11	12	13	14	15	16	9	10	11	12	13	14	15	13	14	15	16	17	18	19
20	21	22	23	24	25	26	17	18	19	20	21	22	23	16	17	18	19	20	21	22	20	21	22	23	24	25	26
27	28	29	30	31			24	25	26	27	28	29	23	24	25	26	27	28	29	27	28	29	30				
														30	31												

Май							Июнь							Июль							Август						
ПН	ВТ	СР	ЧТ	ПТ	СБ	ВС	ПН	ВТ	СР	ЧТ	ПТ	СБ	ВС	ПН	ВТ	СР	ЧТ	ПТ	СБ	ВС	ПН	ВТ	СР	ЧТ	ПТ	СБ	ВС
				1	2	3	1	2	3	4	5	6	7			1	2	3	4	5						1	2
4	5	6	7	8	9	10	8	9	10	11	12	13	14	6	7	8	9	10	11	12	3	4	5	6	7	8	9
11	12	13	14	15	16	17	15	16	17	18	19	20	21	13	14	15	16	17	18	19	10	11	12	13	14	15	16
18	19	20	21	22	23	24	22	23	24	25	26	27	28	20	21	22	23	24	25	26	17	18	19	20	21	22	23
25	26	27	28	29	30	31	29	30						27	28	29	30	31			24	25	26	27	28	29	30
																					31						

Сентябрь							Октябрь							Ноябрь							Декабрь								
ПН	ВТ	СР	ЧТ	ПТ	СБ	ВС	ПН	ВТ	СР	ЧТ	ПТ	СБ	ВС	ПН	ВТ	СР	ЧТ	ПТ	СБ	ВС	ПН	ВТ	СР	ЧТ	ПТ	СБ	ВС		
		1	2	3	4	5	6				1	2	3	4							1			1	2	3	4	5	6
7	8	9	10	11	12	13	5	6	7	8	9	10	11	2	3	4	5	6	7	8	7	8	9	10	11	12	13		
14	15	16	17	18	19	20	12	13	14	15	16	17	18	9	10	11	12	13	14	15	14	15	16	17	18	19	20		
21	22	23	24	25	26	27	19	20	21	22	23	24	25	16	17	18	19	20	21	22	21	22	23	24	25	26	27		
28	29	30					26	27	28	29	30	31		23	24	25	26	27	28	29	28	29	30	31					
														30															

Обведи эту дату в календаре.

Запиши, на какой день недели приходится эта дата в 2020 году.

Ответ: \_\_\_\_\_

Как ты думаешь, почему важно соблюдать правила гигиены? (Напиши ответ объёмом до пяти предложений.)

Ответ: \_\_\_\_\_

\_\_\_\_\_

\_\_\_\_\_

\_\_\_\_\_

\_\_\_\_\_

\_\_\_\_\_

\_\_\_\_\_

10

10.1. Запиши название региона: республики, или области, или края, или автономного округа, в котором ты живёшь.

Ответ: \_\_\_\_\_

Как называется главный город твоего региона?

Ответ: \_\_\_\_\_

10.2. В какой природной зоне расположен твой регион?

Ответ: \_\_\_\_\_

Какие известные люди живут или жили в твоём регионе (укажи не менее двух известных людей)? Напиши об одном из известных твоих земляков. Чем он прославил свой регион?

Ответ: \_\_\_\_\_

\_\_\_\_\_  
\_\_\_\_\_  
\_\_\_\_\_  
\_\_\_\_\_  
\_\_\_\_\_  
\_\_\_\_\_  
\_\_\_\_\_  
\_\_\_\_\_  
\_\_\_\_\_  
\_\_\_\_\_  
\_\_\_\_\_

## Система оценивания проверочной работы

Правильный ответ на каждое из заданий 3.1, 5, 6.1 и 6.2 оценивается 1 баллом.


Полный правильный ответ на каждое из заданий 2, 3.2 оценивается 2 баллами. Если в ответе допущена одна ошибка (в том числе написана лишняя цифра, или не написана одна необходимая цифра, или не указано название объекта, изображённого на одной из представленных фотографий), выставляется 1 балл; если допущено две или более ошибки – 0 баллов.

Полный правильный ответ на задание 3.3 оценивается 3 баллами. Если в ответе допущена одна ошибка (в том числе написана лишняя цифра или не написана необходимая цифра), выставляется 2 балла; если допущено две ошибки – 1 балл, более двух ошибок – 0 баллов.

Номер задания	Правильный ответ
2	23
5	32

**Указания к оцениванию ответов на задания 1, 3, 4, 6-10**

1

Содержание верного ответа и указания к оцениванию	Баллы
<p>Один из возможных вариантов ответа</p>  <p>В качестве правильного ответа должно быть засчитано указание на рисунке любых других предметов (деталей), если они могут быть сделаны из соответствующих материалов.  <i>При оценивании засчитывается только указание предмета (детали) с подписью соответствующего материала, из которого предмет (деталь) сделан(-а)</i></p>	
<p>Правильно указано по одному предмету (детали) из каждого материала с соответствующими подписями</p>	2
<p>Правильно указан(-ы) предмет(-ы) (деталь(-и)) только из одного материала с соответствующей подписью, предметы (детали) из другого материала указаны неверно или не указаны</p>	1
<p>Предмет(-ы) (деталь(-и)) отмечены стрелками, но не подписаны.                      ИЛИ Не указано верно ни одного предмета (детали)</p>	0
<p><i>Максимальный балл</i></p>	2

3	3.1	А – тайга; Б – тундра
	3.2	1) ягель; 2) лисица; 3) полярная сова; 4) ель
	3.3	А (тайга) – 24 или 42; Б (тундра) – 13 или 31

4	Содержание верного ответа и указания к оцениванию	Баллы
	<p>При оценивании засчитывается только указание части тела (органа) с соответствующей подписью. Для парных частей тела (органов) достаточно указать только одну из этих частей тела (органов)</p>	
	Правильно указаны две части тела и орган / два органа и часть тела с соответствующими подписями	2
	Правильно указаны две части тела / два органа с соответствующими подписями	1
	Правильно указана только одна любая часть тела / только один любой орган с соответствующей подписью. ИЛИ Части (часть) тела и органы (орган) указаны неправильно. ИЛИ Части (часть) тела и органы (орган) отмечены стрелками, но не подписаны. ИЛИ Части (часть) тела и органы (орган) не указаны	0
	<i>Максимальный балл</i>	2

6

**Ответы:**

6.1	Длина наклонных поверхностей <b>одинаковая</b> . Угол наклона поверхностей <b>различный</b> . Размер шариков <b>одинаковый</b>
6.2	Надо измерить расстояние, которое преодолевает каждый из шариков, и сравнить полученные величины. <i>(Может быть дана иная формулировка ответа, не искажающая его смысла.)</i>

6.3

<b>Содержание верного ответа и указания к оцениванию</b>	<b>Баллы</b>
В ответе может быть дано такое <u>описание опыта</u> . Нужно взять два стальных шарика разного веса. Установить под углом к земле доску и поочерёдно пускать по ней шарики. Измерять расстояние, которое преодолевает каждый шарик, и сравнивать полученные величины. Может быть дано иное, близкое по смыслу описание опыта	
В описании опыта верно отражены: – различия в условиях проведения опыта (разный вес шариков); – сходства в условиях проведения опыта: одинаковая длина наклонной поверхности и угол её наклона	2
В описании опыта верно отражены только различия в условиях проведения опыта (разный вес шариков)	1
В описании опыта не отражены / неверно отражены различия в условиях проведения опыта. ИЛИ Описание опыта не приведено	0
<i>Максимальный балл</i>	2



7

7.1.

<b>Содержание верного ответа и указания к оцениванию</b>	<b>Баллы</b>
<p>Правильный ответ должен содержать следующие <u>элементы</u>:</p> <p>1) <u>указание знака</u>: А;</p> <p>2) <u>правило</u>: В данном помещении запрещено фотографировать.</p> <p>Правило может быть приведено в иной, близкой по смыслу формулировке. В качестве верного ответа может быть принята не только строгая формулировка правила, но и любое объяснение, свидетельствующее о том, что обучающийся понимает соответствующее правило</p>	
Верно указан знак, сформулировано правило	1
Верно указан знак, правило не сформулировано / сформулировано неверно. ИЛИ Знак не указан независимо от формулировки правила. ИЛИ Ответ неверный	0
<i>Максимальный балл</i>	<i>1</i>

7.2.

<b>Содержание верного ответа и указания к оцениванию</b>	<b>Баллы</b>
<p>Правильный ответ должен содержать заполненную таблицу с указанием <u>знаков и правил</u>, которые отражает каждый знак.</p> <p>Б – Эту вещь следует стирать в воде, температура которой не выше 40°.</p> <p>В – Начало велосипедной дорожки. / Здесь место для катания на велосипеде.</p> <p>Правила могут быть приведены в иных, близких по смыслу формулировках. В качестве верного ответа могут быть приняты не только строгие формулировки правил, но и любые объяснения, свидетельствующие о том, что обучающийся понимает соответствующие правила</p>	
Верно указано два знака, сформулировано два правила	2
Верно указано два знака, сформулировано только одно любое правило. ИЛИ Верно указан только один знак, сформулировано правило, которое он отражает	1
Не сформулировано верно ни одного правила независимо от указания знаков. ИЛИ Ответ неверный	0
<i>Максимальный балл</i>	<i>2</i>

8

<b>Критерии и указания к оцениванию</b>		<b>Баллы</b>
<b>К1</b>	<b>Определение профессии</b>	<b>1</b>
	Правильно определена профессия. <i>При оценивании в качестве правильного ответа засчитываются допустимые названия любого уровня конкретизации (например, рабочий, строитель, маляр)</i>	1
	Профессия не определена в явном виде / определена неправильно	0
	<b><i>Если профессия в явном виде не определена / определена неправильно и по критерию К1 выставлен 0 баллов, то по всем остальным позициям оценивания выставляется 0 баллов</i></b>	
<b>К2</b>	<b>Пояснение характера работы</b>	<b>1</b>
	<i>При оценивании объём пояснения не учитывается; краткое пояснение, правильное по существу, может быть оценено максимальным баллом по данному критерию</i>	
	Правильно пояснено, какую работу выполняют представители выбранной профессии	1
	Пояснение о том, какую работу выполняют представители выбранной профессии, отсутствует. ИЛИ Ответ неправильный	0
<b>К3</b>	<b>Объяснение пользы для общества</b>	<b>1</b>
	<i>При оценивании в качестве правильного может быть принято объяснение в любом объёме. Главное – конкретизация объяснения применительно к выбранной профессии</i>	
	Дано уместное объяснение того, чем работа людей выбранной профессии полезна обществу	1
	Приведены рассуждения общего характера, не связанные с общественной значимостью конкретной профессии. ИЛИ Ответ неправильный	0
<i>Максимальный балл</i>		<b>3</b>

9

2020

Январь							Февраль							Март							Апрель						
ПН	ВТ	СР	ЧТ	ПТ	СБ	ВС	ПН	ВТ	СР	ЧТ	ПТ	СБ	ВС	ПН	ВТ	СР	ЧТ	ПТ	СБ	ВС	ПН	ВТ	СР	ЧТ	ПТ	СБ	ВС
		1	2	3	4	5						1	2							1			1	2	3	4	5
6	7	8	9	10	11	12	3	4	5	6	7	8	9	2	3	4	5	6	7	8	6	7	8	9	10	11	12
13	14	15	16	17	18	19	10	11	12	13	14	15	16	9	10	11	12	13	14	15	13	14	15	16	17	18	19
20	21	22	23	24	25	26	17	18	19	20	21	22	23	16	17	18	19	20	21	22	20	21	22	23	24	25	26
27	28	29	30	31			24	25	26	27	28	29	23	24	25	26	27	28	29	27	28	29	30				
														30	31												

Май							Июнь							Июль							Август						
ПН	ВТ	СР	ЧТ	ПТ	СБ	ВС	ПН	ВТ	СР	ЧТ	ПТ	СБ	ВС	ПН	ВТ	СР	ЧТ	ПТ	СБ	ВС	ПН	ВТ	СР	ЧТ	ПТ	СБ	ВС
				1	2	3	1	2	3	4	5	6	7			1	2	3	4	5						1	2
4	5	6	7	8	9	10	8	9	10	11	12	13	14	6	7	8	9	10	11	12	3	4	5	6	7	8	9
11	12	13	14	15	16	17	15	16	17	18	19	20	21	13	14	15	16	17	18	19	10	11	12	13	14	15	16
18	19	20	21	22	23	24	22	23	24	25	26	27	28	20	21	22	23	24	25	26	17	18	19	20	21	22	23
25	26	27	28	29	30	31	29	30						27	28	29	30	31			24	25	26	27	28	29	30
																					31						

Сентябрь							Октябрь							Ноябрь							Декабрь								
ПН	ВТ	СР	ЧТ	ПТ	СБ	ВС	ПН	ВТ	СР	ЧТ	ПТ	СБ	ВС	ПН	ВТ	СР	ЧТ	ПТ	СБ	ВС	ПН	ВТ	СР	ЧТ	ПТ	СБ	ВС		
		1	2	3	4	5	6				1	2	3	4							1			1	2	3	4	5	6
7	8	9	10	11	12	13	5	6	7	8	9	10	11	2	3	4	5	6	7	8	7	8	9	10	11	12	13		
14	15	16	17	18	19	20	12	13	14	15	16	17	18	9	10	11	12	13	14	15	14	15	16	17	18	19	20		
21	22	23	24	25	26	27	19	20	21	22	23	24	25	16	17	18	19	20	21	22	21	22	23	24	25	26	27		
28	29	30					26	27	28	29	30	31		23	24	25	26	27	28	29	28	29	30	31					
														30															

Критерии и указания по оцениванию		Баллы
К1	<b>Отметка даты в календаре</b>	<b>1</b>
	Дата в календаре отмечена верно	1
	Дата в календаре отмечена неверно / не отмечена	0
К2	<b>Запись дня недели</b>	<b>1</b>
	День недели записан верно: четверг	1
	День недели записан неверно / не записан	0
К3	<b>Ответ на вопрос</b>	<b>1</b>
	Дан уместный ответ на вопрос, в котором в общей форме или на примере(-ах) показана хотя бы одна причина / приведено хотя бы одно обоснование	1
	В ответе наряду с верными имеются ошибочные суждения или рассуждения общего характера. ИЛИ Ответ не относится к заданию	0
<i>Максимальный балл</i>		<b>3</b>

10

10.1.

<b>Указания к оцениванию</b>		<b>Баллы</b>
Правильно указаны название региона и его главный город <i>(принимается указание крупного города, находящегося в регионе)</i>		2
Правильно указано только название региона. ИЛИ Правильно указан только главный город региона <i>(принимается указание крупного города, находящегося в регионе)</i>		1
Ответ неправильный		0
<i>Максимальный балл</i>		2

10.2.

<b>Критерии и указания к оцениванию</b>		<b>Баллы</b>
<b>К1</b>	<b>Указание природной зоны</b>	<b>1</b>
	Правильно указана природная зона, в которой расположен регион	1
	Природная зона не указана или указана неправильно	0
<b>К2</b>	<b>Указание известных людей – жителей региона</b>	<b>1</b>
	Известные люди названы правильно	1
	Известные люди не названы или названы неправильно	0
<b>К3</b>	<b>Рассказ об известном земляке</b>	<b>2</b>
	Рассказ наряду с описанием заслуг известного земляка содержит краткие биографические сведения о нём. Фактических ошибок нет	2
	Рассказ наряду с описанием заслуг известного земляка содержит краткие биографические сведения о нём. Допущены фактические ошибки. ИЛИ Рассказ содержит только указание заслуг известного земляка	1
	Приведены рассуждения общего характера, не соответствующие требованию задания. ИЛИ Ответ неправильный	0
	<i>Максимальный балл</i>	4

### Система оценивания выполнения всей работы

Максимальный первичный балл за выполнение работы – 32.

*Рекомендации по переводу первичных баллов в отметки по пятибалльной шкале*

<b>Отметка по пятибалльной шкале</b>	<b>«2»</b>	<b>«3»</b>	<b>«4»</b>	<b>«5»</b>
Первичные баллы	0–7	8–17	18–26	27–32