

Проверочная работа
по предмету «ОКРУЖАЮЩИЙ МИР»

4 класс

Вариант 2

Инструкция по выполнению работы

На выполнение работы по учебному предмету «Окружающий мир» даётся 45 минут. Работа состоит из двух частей и включает в себя 10 заданий.

Ответы на задания запиши в поле ответа в тексте работы.

При выполнении работы не разрешается пользоваться учебником, рабочими тетрадями и другим справочным материалом.

Советуем выполнять задания в том порядке, в котором они даны. Для экономии времени пропускай задание, которое не удаётся выполнить сразу, и переходи к следующему. Постарайся выполнить как можно больше заданий.

Желаем успеха!

Таблица для внесения баллов участника

Номер задания	1	2	3.1	3.2	3.3	4	5	6.1	6.2	6.3	7.1	7.2	8 К1	8 К2	8 К3	9 К1	9 К2	9 К3
Баллы																		

10.1	10.2 К1	10.2 К2	10.2 К3	Сумма баллов	Отметка за работу

Часть 1

1

Рассмотри рисунок, на котором изображён двор с колодцем. Тачка изготовлена из металла. Она отмечена на рисунке стрелкой с соответствующей надписью. Покажи на рисунке стрелкой любой предмет (любую деталь) из дерева и любой предмет (любую деталь) из резины. Подпиши название соответствующего материала рядом с каждой стрелкой.



2

На интернет-сайтах погоды можно встретить подобные таблицы. Изучи прогноз погоды на трое суток по приведённой ниже таблице.

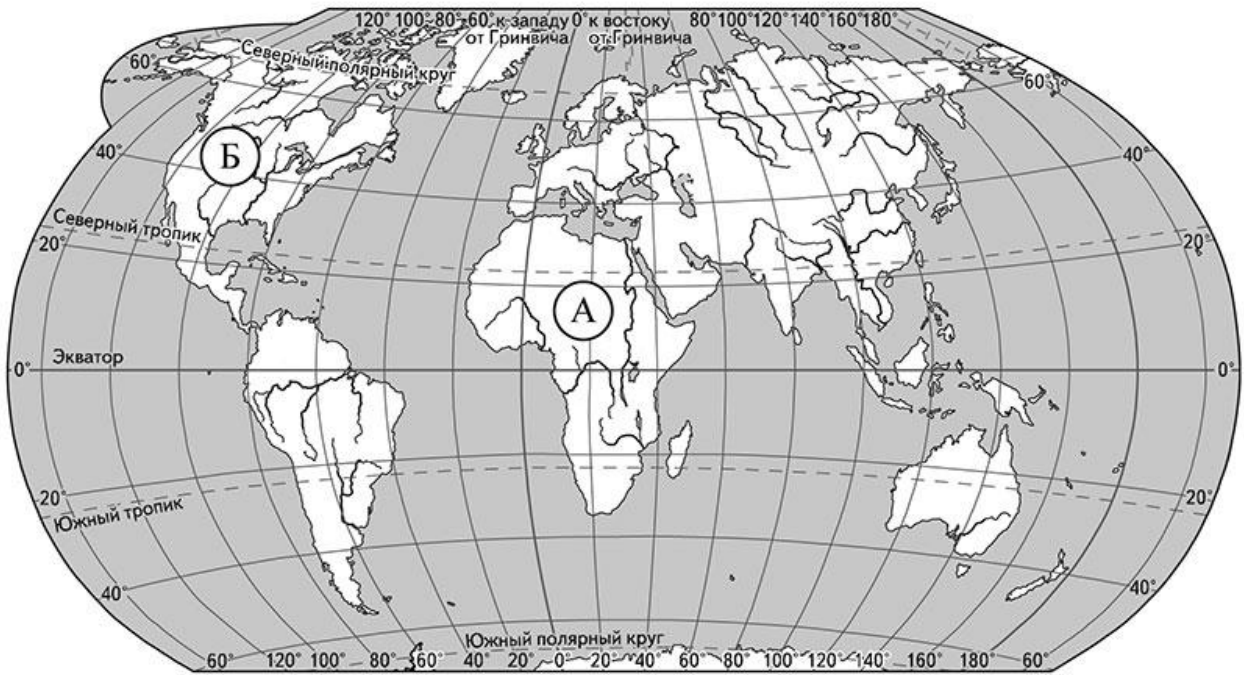
	Понедельник, 10 мая				Вторник, 11 мая				Среда, 12 мая			
	Ночь	Утро	День	Вечер	Ночь	Утро	День	Вечер	Ночь	Утро	День	Вечер
Облачность и атмосферные осадки												
Температура воздуха, °С	7	9	14	13	13	14	16	14	10	12	14	11
Направление ветра												
	ЮЗ	Ю	З	З	З	ЮЗ	З	ЮЗ	Ю	Ю	ЮЗ	Ю
Влажность воздуха, %	83	81	76	82	81	80	77	79	78	77	75	79

Выбери верные утверждения об ожидаемой погоде на эти трое суток и запиши в строку ответа их номера.

- 1) В среду ожидается сильный дождь.
- 2) В понедельник самая низкая температура воздуха за сутки составит 7 °С.
- 3) Во вторник утром будет дуть западный ветер.
- 4) В среду утром будет самая низкая влажность воздуха за трое суток.

Ответ: _____

3) Рассмотрни карту мира. На ней буквами А и Б отмечены два материка.



3.1. Запиши название каждого материка в отведённое для этого поле.

Название материка (А): _____ Название материка (Б): _____

3.2. На следующей странице представлены фотографии льва, слона, скунса и волка. Запиши название каждого из этих животных рядом с номером фотографии, на которой оно изображено.

1) _____ 2) _____
3) _____ 4) _____

3.3. Какие из этих животных обитают в естественной среде (не в зоопарке) на материке А, а какие – на материке Б? Запиши в таблицу **номера** фотографий с изображением этих животных.

Ответ:

Материки	А	Б
Животные		



1)



2)

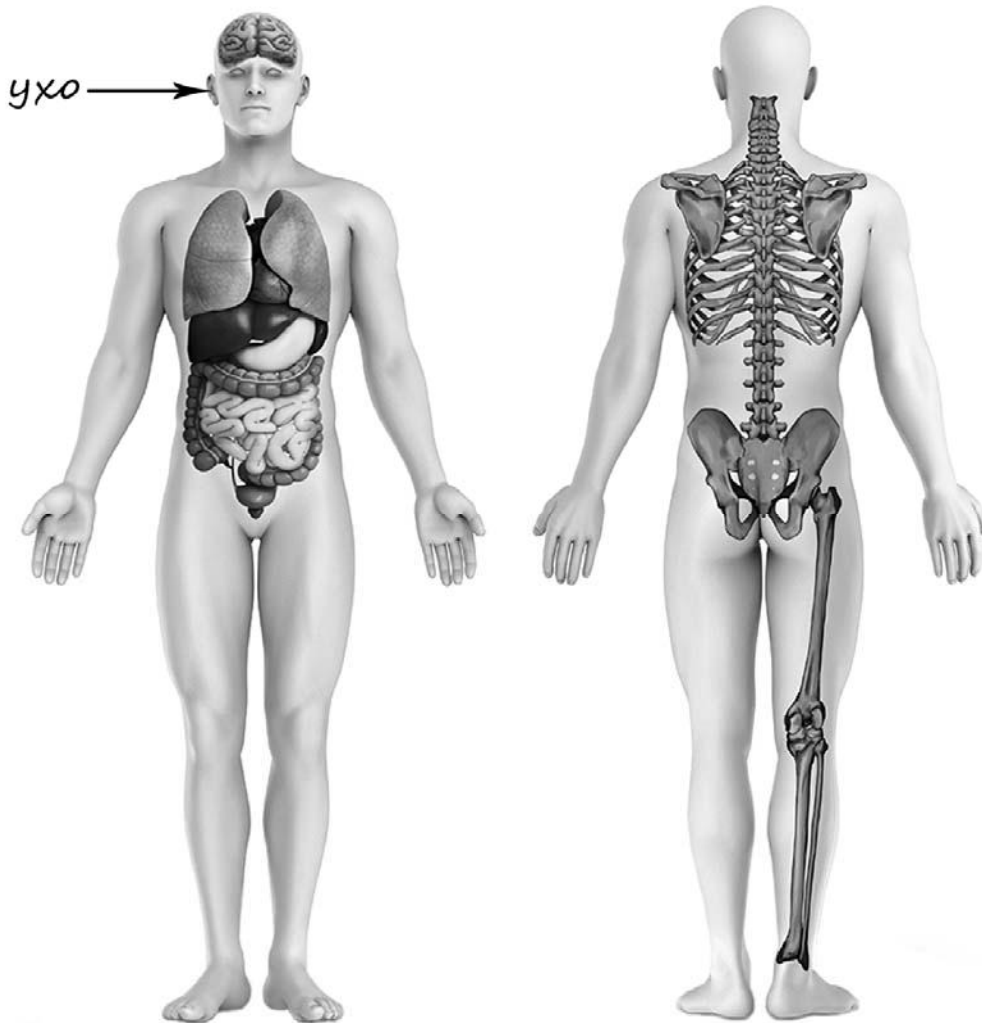


3)



4)

- 4) Рассмотрй изображение человека. Покажи стрелками и подпиши *шею*, *поясницу* и *лёгкое* человека так, как показано на примере.



- 5) Составь два правила сохранения здоровья и правильного поведения человека из приведённых частей фраз: для этого к каждой позиции первого столбца подбери соответствующую позицию из второго столбца.

Начало фразы

Продолжение фразы

- | | |
|---|--|
| <p>А) Чтобы сохранять зубы здоровыми,</p> <p>Б) Чтобы сохранить хорошее зрение,</p> | <p>1) регулярно проходи проверку полости рта у стоматолога.</p> <p>2) старайся всегда есть спокойно, без спешки.</p> <p>3) не сиди долго за компьютером.</p> |
|---|--|

Запиши в таблицу выбранные цифры под соответствующими буквами.



Ответ:

Начало фразы	А	Б
Продолжение фразы		

6

В жаркий солнечный день Андрей решил провести опыт с нагреванием воды. Он взял две ёмкости: высокий металлический кувшин и широкую металлическую миску, налил в них одинаковое количество холодной воды одинаковой температуры, закрыл крышками, вынес на улицу и поставил обе ёмкости рядом друг с другом на солнце.

6.1. Сравни условия нагревания воды в ёмкостях в описанном опыте. Подчеркни в каждой строке одно из выделенных слов.

Исходная температура воды в ёмкостях:

одинаковая / различная

Количество воды в ёмкостях:

одинаковое / различное

Форма ёмкостей:

одинаковая / различная

6.2. Какие измерения и сравнения в ходе этого опыта должен сделать Андрей, чтобы выяснить, влияет ли форма ёмкости на скорость нагревания воды?

Ответ: _____

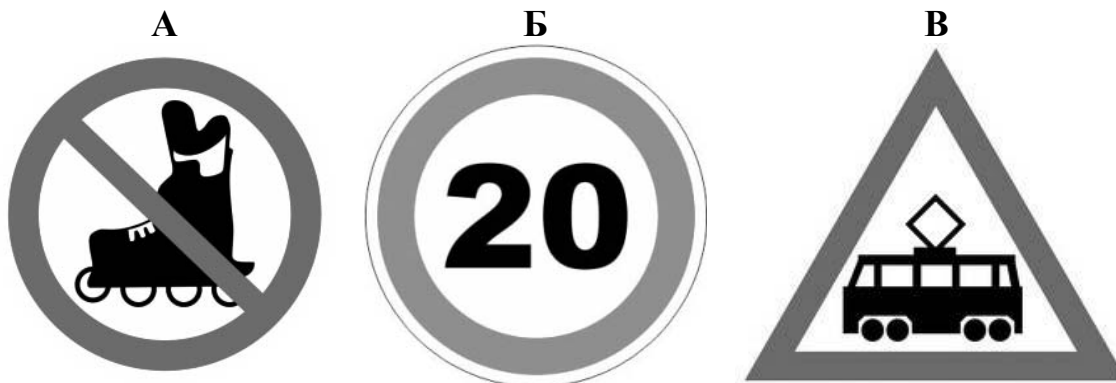
6.3. Предположим, что Андрей захотел выяснить, влияет ли материал, из которого сделана ёмкость, на скорость нагревания воды в ней. С помощью какого опыта он мог бы это сделать? Опиши этот опыт

Ответ: _____

Часть 2

При выполнении заданий 7–10 последовательно отвечай на каждый из представленных вопросов. Ответы записывай чётко и разборчиво, соблюдая нормы речи.

7. Рассмотрите знаки, изображённые на рисунках, и ответьте на вопросы.



7.1. Какой из этих знаков можно встретить на железнодорожной платформе?

Ответ.

Какое правило отражает этот знак?

Ответ:

7.2. Какие правила отражают два других знака? Запиши ответы в таблицу.

ЗНАК	ПРАВИЛО
<input type="checkbox"/>	
<input type="checkbox"/>	

8

На фотографиях изображены люди разных профессий за работой. Выбери ОДНУ из фотографий и запиши букву, под которой она приведена.

Представитель какой профессии изображён на выбранной фотографии? Какую работу выполняют люди этой профессии? Чем работа людей этой профессии полезна обществу?

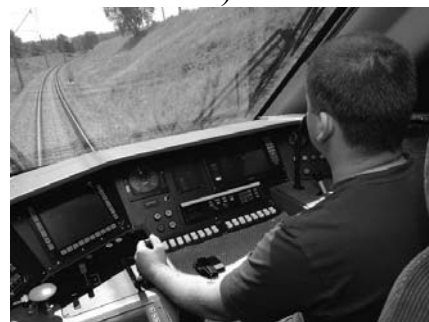
А)



Б)



В)



Выбранная фотография:

Ответ: _____

9

12 декабря в России отмечается День Конституции Российской Федерации.

2019

Январь							Февраль							Март							Апрель						
ПН	ВТ	СР	ЧТ	ПТ	СБ	ВС	ПН	ВТ	СР	ЧТ	ПТ	СБ	ВС	ПН	ВТ	СР	ЧТ	ПТ	СБ	ВС	ПН	ВТ	СР	ЧТ	ПТ	СБ	ВС
	1	2	3	4	5	6				1	2	3	4	5	6	7	8	9	10	1	2	3	4	5	6	7	
7	8	9	10	11	12	13	4	5	6	7	8	9	10	11	12	13	14	15	16	17	8	9	10	11	12	13	14
14	15	16	17	18	19	20	11	12	13	14	15	16	17	18	19	20	21	22	23	24	15	16	17	18	19	20	21
21	22	23	24	25	26	27	18	19	20	21	22	23	24	25	26	27	28	29	30	31	22	23	24	25	26	27	28
28	29	30	31				25	26	27	28											29	30					

Май							Июнь							Июль							Август						
ПН	ВТ	СР	ЧТ	ПТ	СБ	ВС	ПН	ВТ	СР	ЧТ	ПТ	СБ	ВС	ПН	ВТ	СР	ЧТ	ПТ	СБ	ВС	ПН	ВТ	СР	ЧТ	ПТ	СБ	ВС
		1	2	3	4	5					1	2	1	2	3	4	5	6	7				1	2	3	4	
6	7	8	9	10	11	12	3	4	5	6	7	8	9	8	9	10	11	12	13	14	5	6	7	8	9	10	11
13	14	15	16	17	18	19	10	11	12	13	14	15	16	15	16	17	18	19	20	21	12	13	14	15	16	17	18
20	21	22	23	24	25	26	17	18	19	20	21	22	23	22	23	24	25	26	27	28	19	20	21	22	23	24	25
27	28	29	30	31			24	25	26	27	28	29	30	29	30	31				26	27	28	29	30	31		

Сентябрь							Октябрь							Ноябрь							Декабрь						
ПН	ВТ	СР	ЧТ	ПТ	СБ	ВС	ПН	ВТ	СР	ЧТ	ПТ	СБ	ВС	ПН	ВТ	СР	ЧТ	ПТ	СБ	ВС	ПН	ВТ	СР	ЧТ	ПТ	СБ	ВС
						1		1	2	3	4	5	6					1	2	3							1
2	3	4	5	6	7	8	7	8	9	10	11	12	13	4	5	6	7	8	9	10	2	3	4	5	6	7	8
9	10	11	12	13	14	15	14	15	16	17	18	19	20	11	12	13	14	15	16	17	9	10	11	12	13	14	15
16	17	18	19	20	21	22	21	22	23	24	25	26	27	18	19	20	21	22	23	24	16	17	18	19	20	21	22
23	24	25	26	27	28	29	28	29	30	31				25	26	27	28	29	30	23	24	25	26	27	28	29	
30														30	31					30	31						

 Обведи эту дату в календаре.

Запиши, на какой день недели приходилась эта дата в 2019 году.

 Ответ: _____

Конституция – это основной закон Российской Федерации. Как ты думаешь, почему важно, чтобы все люди соблюдали законы? (Напиши ответ объёмом до пяти предложений.)

 Ответ: _____

10

10.1. Запиши название региона: республики, или области, или края, или автономного округа, в котором ты живёшь.

Ответ: _____

Как называется главный город твоего региона?

Ответ: _____

10.2. Какая река или какое озеро, побережье какого моря или какие горы есть в твоём регионе?

Ответ: _____

Какие музеи находятся в твоём регионе (укажи не менее двух музеев)? Напиши о своём посещении одного из этих музеев (какие экспонаты представлены, что тебя больше всего заинтересовало, что понравилось).

Ответ: _____

Система оценивания проверочной работы

Правильный ответ на каждое из заданий 3.1, 5, 6.1 и 6.2 оценивается 1 баллом.


Полный правильный ответ на каждое из заданий 2, 3.2 оценивается 2 баллами. Если в ответе допущена одна ошибка (в том числе написана лишняя цифра, или не написана одна необходимая цифра, или не указано название объекта, изображённого на одной из представленных фотографий), выставляется 1 балл; если допущено две или более ошибки – 0 баллов.

Полный правильный ответ на задание 3.3 оценивается 3 баллами. Если в ответе допущена одна ошибка (в том числе написана лишняя цифра или не написана необходимая цифра), выставляется 2 балла; если допущено две ошибки – 1 балл, более двух ошибок – 0 баллов.

Номер задания	Правильный ответ
2	12
5	13

Указания к оцениванию ответов на задания 1, 3, 4, 6-10

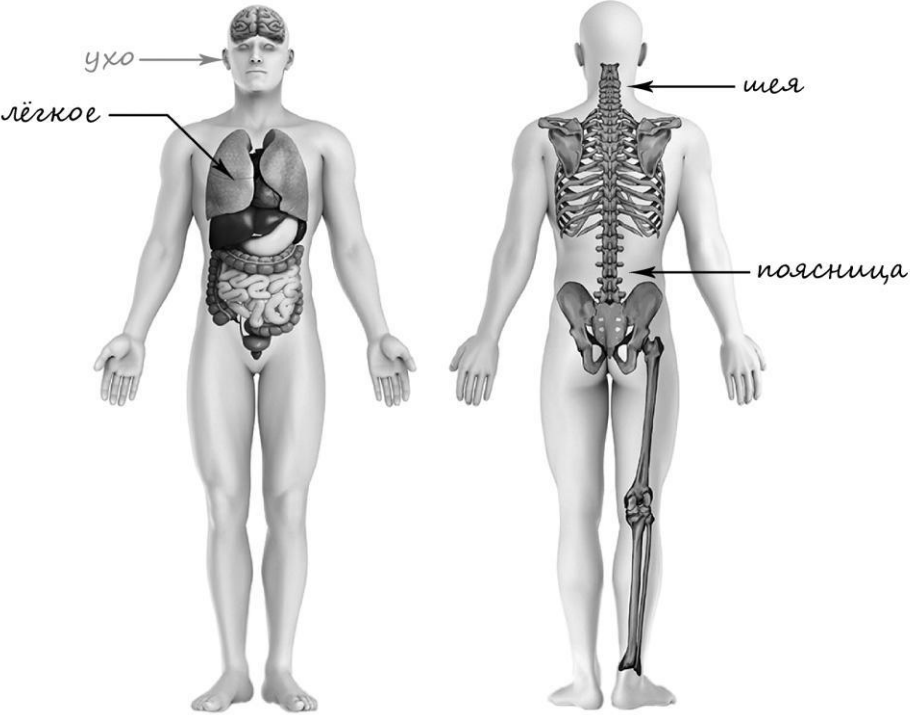
1

Содержание верного ответа и указания к оцениванию	Баллы
<p>Один из возможных вариантов ответа</p>  <p>В качестве правильного ответа должно быть засчитано указание на рисунке любых других предметов (деталей), если они могут быть сделаны из соответствующих материалов. <i>При оценивании засчитывается только указание предмета (детали) с подписью соответствующего материала, из которого предмет (деталь) сделан(-а)</i></p>	
<p>Правильно указано по одному предмету (детали) из каждого материала с соответствующими подписями</p>	2
<p>Правильно указан(-ы) предмет(-ы) (деталь(-и)) только из одного материала с соответствующей подписью, предметы (детали) из другого материала указаны неверно или не указаны</p>	1
<p>Предмет(-ы) (деталь(-и)) отмечены стрелками, но не подписаны. ИЛИ Не указано верно ни одного предмета (детали)</p>	0
<p><i>Максимальный балл</i></p>	2

3

3.1	А – Африка; Б – Северная Америка
3.2	1) волк; 2) скунс; 3) лев; 4) слон
3.3	А (Африка) – 34 или 43; Б (Северная Америка) – 12 или 21

4

Содержание верного ответа и указания к оцениванию	Баллы
 <p data-bbox="199 1028 1299 1196"><i>При оценивании засчитывается только указание части тела (органа) с соответствующей подписью. Для парных частей (органов) достаточно указать только одну из этих частей (органов)</i></p>	
Правильно указаны две части тела и орган с соответствующими подписями	2
Правильно указаны только одна любая часть тела и орган с соответствующими подписями. ИЛИ Правильно указаны только любые две части тела с соответствующими подписями	1
Правильно указана только одна любая часть тела (орган) с соответствующей подписью. ИЛИ Части тела и орган указаны неправильно. ИЛИ Части тела и орган отмечены стрелками, но не подписаны. ИЛИ Части тела и орган не указаны	0
<i>Максимальный балл</i>	2

6

6.1	Исходная температура воды в ёмкостях одинаковая. Количество воды в ёмкостях одинаковое. Форма ёмкостей различная
6.2	Необходимо через небольшие промежутки времени измерять температуру воды внутри ёмкостей и сравнивать полученные величины. <i>(Может быть дана иная формулировка ответа, не искажающая его смысла.)</i>

6.3.

Содержание верного ответа и указания к оцениванию	Баллы
В ответе может быть дано такое <u>описание опыта</u> . Нужно налить одинаковое количество холодной воды одинаковой температуры в две ёмкости одинаковой формы, но сделанные из различных материалов (например, в керамическую и металлическую кружки). Затем необходимо поставить обе ёмкости рядом друг с другом на солнце, закрыв их крышками, и через некоторое время измерить температуру воды в каждой из них. Может быть дано иное, близкое по смыслу описание опыта	
В описании опыта верно отражены: – различия в условиях нагревания воды (ёмкости должны быть из разного материала); – сходства в условиях нагревания воды по исходной температуре воды, форме ёмкостей, количеству воды, условиям нагревания, например обе ёмкости стояли на солнце	2
В описании опыта верно отражены только различия в условиях нагревания воды (ёмкости должны быть из разного материала)	1
В описании опыта не отражены / неверно отражены различия в условиях нагревания воды (ёмкости должны быть из разного материала). ИЛИ Описание опыта не приведено	0
<i>Максимальный балл</i>	2

7

7.1.

Содержание верного ответа и указания к оцениванию	Баллы
<p>Правильный ответ должен содержать следующие <u>элементы</u>:</p> <p>1) <u>указание знака</u>: А;</p> <p>2) <u>правило</u>: Здесь запрещается кататься на роликовых коньках.</p> <p>Правило может быть приведено в иной, близкой по смыслу формулировке. В качестве верного ответа может быть принята не только строгая формулировка правила, но и любое объяснение, свидетельствующее о том, что обучающийся понимает соответствующее правило</p>	
Верно указан знак, сформулировано правило	1
Верно указан знак, правило не сформулировано / сформулировано неверно. ИЛИ Знак не указан независимо от формулировки правила. ИЛИ Ответ неверный	0
<i>Максимальный балл</i>	<i>1</i>

7.2.

Содержание верного ответа и указания к оцениванию	Баллы
<p>Правильный ответ должен содержать заполненную таблицу с указанием <u>знаков и правил</u>, которые отражает каждый знак.</p> <p>Б – Автомобилям запрещается двигаться со скоростью больше 20 км в час.</p> <p>В – Место пересечения с трамвайной линией. / Здесь движение трамвая.</p> <p>Правила могут быть приведены в иных, близких по смыслу формулировках. В качестве верного ответа могут быть приняты не только строгие формулировки правил, но и любые объяснения, свидетельствующие о том, что обучающийся понимает соответствующие правила</p>	
Верно указано два знака, сформулировано два правила	2
Верно указано два знака, сформулировано только одно любое правило. ИЛИ Верно указан только один знак, сформулировано правило, которое он отражает	1
Не сформулировано верно ни одного правила независимо от указания знаков. ИЛИ Ответ неверный	0
<i>Максимальный балл</i>	<i>2</i>

8

Критерии и указания к оцениванию		Баллы
К1	Определение профессии	1
	Правильно определена профессия (выбранное обучающимся изображение связано с названной им профессией). <i>При оценивании как правильный ответ засчитываются допустимые названия любого уровня конкретизации (например, строитель, каменщик, маляр)</i>	1
	Профессия не определена в явном виде / определена неправильно	0
	<i>Если профессия в явном виде не определена / определена неправильно и по критерию К1 выставлен 0 баллов, то по всем остальным позициям оценивания выставляется 0 баллов</i>	
К2	Пояснение характера работы	1
	<i>При оценивании объём пояснения не учитывается; краткое пояснение, правильное по существу, может быть оценено максимальным баллом по данному критерию.</i>	
	Правильно пояснено, какую работу выполняют представители выбранной профессии	1
	Пояснение о том, какую работу выполняют представители выбранной профессии, отсутствует. ИЛИ Ответ неправильный	0
К3	Объяснение пользы для общества	1
	<i>При оценивании в качестве правильного может быть принято объяснение в любом объёме. Главное – конкретизация объяснения применительно к выбранной профессии.</i>	
	Дано уместное объяснение того, чем работа людей выбранной профессии полезна обществу	1
	Приведены рассуждения общего характера, не связанные с общественной значимостью конкретной профессии. ИЛИ Ответ неправильный	0
	<i>Максимальный балл</i>	3

9

2019

Январь							Февраль							Март							Апрель						
ПН	ВТ	СР	ЧТ	ПТ	СБ	ВС	ПН	ВТ	СР	ЧТ	ПТ	СБ	ВС	ПН	ВТ	СР	ЧТ	ПТ	СБ	ВС	ПН	ВТ	СР	ЧТ	ПТ	СБ	ВС
	1	2	3	4	5	6					1	2	3					1	2	3	1	2	3	4	5	6	7
7	8	9	10	11	12	13	4	5	6	7	8	9	10	4	5	6	7	8	9	10	8	9	10	11	12	13	14
14	15	16	17	18	19	20	11	12	13	14	15	16	17	11	12	13	14	15	16	17	15	16	17	18	19	20	21
21	22	23	24	25	26	27	18	19	20	21	22	23	24	18	19	20	21	22	23	24	22	23	24	25	26	27	28
28	29	30	31				25	26	27	28				25	26	27	28	29	30	31	29	30					

Май							Июнь							Июль							Август						
ПН	ВТ	СР	ЧТ	ПТ	СБ	ВС	ПН	ВТ	СР	ЧТ	ПТ	СБ	ВС	ПН	ВТ	СР	ЧТ	ПТ	СБ	ВС	ПН	ВТ	СР	ЧТ	ПТ	СБ	ВС
		1	2	3	4	5						1	2	1	2	3	4	5	6	7				1	2	3	4
6	7	8	9	10	11	12	3	4	5	6	7	8	9	8	9	10	11	12	13	14	5	6	7	8	9	10	11
13	14	15	16	17	18	19	10	11	12	13	14	15	16	15	16	17	18	19	20	21	12	13	14	15	16	17	18
20	21	22	23	24	25	26	17	18	19	20	21	22	23	22	23	24	25	26	27	28	19	20	21	22	23	24	25
27	28	29	30	31			24	25	26	27	28	29	30	29	30	31					26	27	28	29	30	31	

Сентябрь							Октябрь							Ноябрь							Декабрь						
ПН	ВТ	СР	ЧТ	ПТ	СБ	ВС	ПН	ВТ	СР	ЧТ	ПТ	СБ	ВС	ПН	ВТ	СР	ЧТ	ПТ	СБ	ВС	ПН	ВТ	СР	ЧТ	ПТ	СБ	ВС
						1		1	2	3	4	5	6					1	2	3							1
2	3	4	5	6	7	8	7	8	9	10	11	12	13	4	5	6	7	8	9	10	2	3	4	5	6	7	8
9	10	11	12	13	14	15	14	15	16	17	18	19	20	11	12	13	14	15	16	17	9	10	11	12	13	14	15
16	17	18	19	20	21	22	21	22	23	24	25	26	27	18	19	20	21	22	23	24	16	17	18	19	20	21	22
23	24	25	26	27	28	29	28	29	30	31				25	26	27	28	29	30	23	24	25	26	27	28	29	
30																					30	31					

Критерии и указания по оцениванию		Баллы
К1	Отметка даты в календаре	1
	Дата в календаре отмечена верно	1
	Дата в календаре отмечена неверно / не отмечена	0
К2	Запись дня недели	1
	День недели записан верно: четверг	1
	День недели записан неверно / не записан	0
К3	Ответ на вопрос	1
	Дан уместный ответ на вопрос, в котором в общей форме или на примере(-ах) показана хотя бы одна причина / приведено хотя бы одно обоснование	1
	В ответе наряду с верными имеются ошибочные суждения или рассуждения общего характера. ИЛИ Ответ не относится к заданию	0
<i>Максимальный балл</i>		<i>3</i>

10

10.1.

Указания к оцениванию		Баллы
Правильно указаны название региона и его главный город <i>(принимается указание крупного города, находящегося в регионе)</i>		2
Правильно указано только название региона. ИЛИ Правильно указан только главный город региона <i>(принимается указание крупного города, находящегося в регионе)</i>		1
Ответ неправильный		0
<i>Максимальный балл</i>		2

10.2.

Критерии и указания к оцениванию		Баллы
К1	Указание реки / озера / моря / гор	1
	Правильно указаны горы / река / озеро / море, побережье которого есть в регионе	1
	Горы / река / озеро / море, побережье которого есть в регионе, не указаны или указаны неправильно	0
К2	Названия музеев	1
	Правильно названо не менее двух музеев	1
	Правильно назван только один музей. ИЛИ Не названо правильно ни одного музея	0
К3	Рассказ о посещении музея	2
	Рассказ наряду с впечатлениями от посещения музея содержит корректную информацию о представленных в музее экспонатах	2
	Рассказ содержит только впечатления от посещения музея. ИЛИ Рассказ содержит только корректную информацию о представленных в музее экспонатах	1
	Приведены рассуждения общего характера, не соответствующие требованию задания. ИЛИ Ответ неправильный	0
<i>Максимальный балл</i>		4

Система оценивания выполнения всей работы

Максимальный первичный балл за выполнение работы – 32.

Рекомендации по переводу первичных баллов в отметки по пятибалльной шкале

Отметка по пятибалльной шкале	«2»	«3»	«4»	«5»
Первичные баллы	0–7	8–17	18–26	27–32