

**Проверочная работа
по предмету «ОКРУЖАЮЩИЙ МИР»**

4 класс

Вариант 1

Инструкция по выполнению работы

На выполнение работы по учебному предмету «Окружающий мир» даётся 45 минут. Работа состоит из двух частей и включает в себя 10 заданий.

Ответы на задания запиши в поле ответа в тексте работы.

При выполнении работы не разрешается пользоваться учебником, рабочими тетрадями и другим справочным материалом.

Советуем выполнять задания в том порядке, в котором они даны. Для экономии времени пропускай задание, которое не удаётся выполнить сразу, и переходи к следующему. Постарайся выполнить как можно больше заданий.

Желаем успеха!

Таблица для внесения баллов участника

Номер задания	1	2	3.1	3.2	3.3	4	5	6.1	6.2	6.3	7.1	7.2	8 К1	8 К2	8 К3	9 К1	9 К2	9 К3
Баллы																		

10.1	10.2 К1	10.2 К2	10.2 К3	Сумма баллов	Отметка за работу

Часть 1

1

Рассмотри рисунок, на котором изображена парикмахерская. Корпус фена изготовлен из пластмассы. Он отмечен на рисунке стрелкой с соответствующей надписью.

Покажи на рисунке стрелкой любой предмет (любую деталь) из ткани и любой предмет (любую деталь) из стекла. Подпиши название соответствующего материала рядом с каждой стрелкой.

Пластмасса



2

На интернет-сайтах погоды можно встретить подобные таблицы. Изучи прогноз погоды на трое суток по приведённой ниже таблице.

	Среда, 14 июля				Четверг, 15 июля				Пятница, 16 июля			
	Ночь	Утро	День	Вечер	Ночь	Утро	День	Вечер	Ночь	Утро	День	Вечер
Облачность и атмосферные осадки												
Температура воздуха, °С	18	20	26	19	19	21	29	24	19	20	27	20
Направление ветра												
	Ю	Ю	ЮВ	Ю	ЮВ	Ю	Ю	СЗ	СЗ	З	СЗ	З
Влажность воздуха, %	80	78	70	72	71	69	65	68	73	73	70	71

Выбери верные утверждения об ожидаемой погоде на эти трое суток и запиши в строку ответа их номера.

- 1) В пятницу в течение суток температура воздуха не опустится ниже 27 °С.
- 2) На протяжении среды и четверга будет ясная солнечная погода.
- 3) В среду будет преобладать юго-восточный ветер.
- 4) В течение всех трёх суток влажность воздуха не поднимется выше 80%.

Ответ: _____

3) Рассмотрите карту России. На ней буквами А и Б отмечены две природные зоны.



Приведена карта, используемая в учебниках на начало 2022/2023 учебного года.

3.1. Запиши название каждой природной зоны в отведённое для этого поле.

Название природной зоны (А): _____ Название природной зоны (Б): _____

3.2. На следующей странице представлены фотографии *соболя*, *суслика*, *лиственницы* и *ковыля*. Запиши название каждого из этих животных и растений рядом с номером фотографии, на которой оно изображено.

1) _____ 2) _____

3) _____ 4) _____

3.3. Какие из этих животных обитают и какие растения произрастают в естественной среде (не в зоопарке и не в ботаническом саду) на территории природной зоны А, а какие – природной зоны Б? Запиши **номера** фотографий с изображением этих животных и растений в таблицу под соответствующими буквами.

Ответ:

Природная зона	А	Б
Животные и растения		



1)



2)



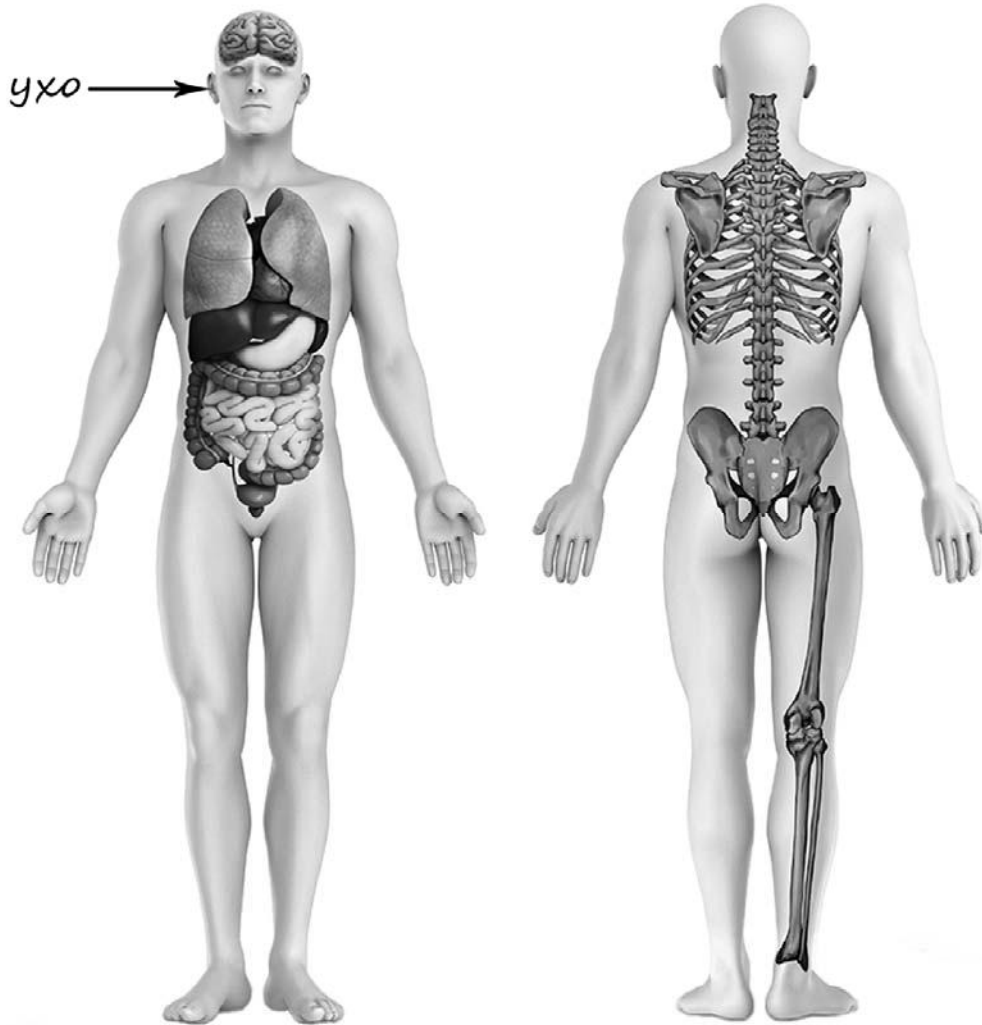
3)



4)

4

Рассмотри изображение человека. Покажи стрелками и подпиши *запястье*, *голень* и *позвоночник* человека так, как показано на примере.



5

Если правильно подобрать к началу каждой фразы из первого столбца продолжение фразы из второго столбца, то получится правило, помогающее человеку сохранить здоровье и жизнь. Составь два правила из приведённых частей фраз: для этого к каждой позиции первого столбца подбери соответствующую позицию из второго столбца.

Начало фразы**Продолжение фразы**

- | | |
|--|--|
| <p>А) Чтобы избежать травм во время гололедицы,</p> <p>Б) Чтобы, загорая, не получить ожоги,</p> | <p>1) мой руки после поездки в общественном транспорте.</p> <p>2) чаще меняй положение тела, чтобы солнце светило не него с разных сторон.</p> <p>3) во время ходьбы передвигайся аккуратно, не спеша.</p> |
|--|--|

Запиши в таблицу выбранные цифры под соответствующими буквами.

Ответ:

Начало фразы	А	Б
Продолжение фразы		

6

При засушивании фруктов влага из них испаряется и фрукты теряют вес. Роман решил провести опыт с засушиванием яблок. Он взял несколько одинаковых яблок и разделил их на две одинаковые по весу части. Одну часть яблок Роман нарезал тонкими кусочками и положил на первый поднос, а другую часть яблок он нарезал толстыми кусочками и положил на второй поднос. Подносы он поставил в комнате рядом друг с другом. Кусочки яблок на обоих подносах Роман регулярно переворачивал. Через некоторое время он обнаружил, что общий вес кусочков яблок на первом подносе стал меньше, чем на втором.

6.1. Сравни условия засушивания яблок на разных подносах в описанном опыте. Подчеркни в каждой строке одно из выделенных слов.

Исходный вес яблок на первом и втором подносах:

одинаковый / различный

Толщина кусочков яблок на первом и втором подносах:

одинаковая / различная

Температура окружающего воздуха для первого и второго подносов:

одинаковая / различная

6.2. По результатам опыта сделай вывод о том, как зависит скорость засушивания яблок от толщины кусочков, на которые они порезаны.

Ответ: _____

6.3. Если бы Роман захотел выяснить, влияет ли сорт яблок на скорость их засушивания, с помощью какого опыта он мог бы это сделать? Опиши этот опыт.

Ответ: _____

Часть 2

При выполнении заданий 7–10 последовательно отвечай на каждый из представленных вопросов. Ответы записывай чётко и разборчиво, соблюдая нормы речи.

7

Рассмотри знаки, изображённые на рисунках, и ответь на вопросы.



7.1. Какой из этих знаков можно встретить в библиотеке?

Ответ.

Какое правило отражает этот знак?

Ответ: _____

7.2. Какие правила отражают два других знака? Запиши ответы в таблицу.

ЗНАК	ПРАВИЛО

8

На фотографиях изображены люди разных профессий за работой. Выбери ОДНУ из фотографий и запиши букву, под которой она приведена.

Представитель какой профессии изображён на выбранной фотографии? Какую работу выполняют люди этой профессии? Какие материалы / какое оборудование используют представители этой профессии в работе?

А)



Б)



В)



Выбранная фотография:

Ответ: _____

9 1 мая в нашей стране отмечается Праздник Весны и Труда.

2020

Январь						
ПН	ВТ	СР	ЧТ	ПТ	СБ	ВС
		1	2	3	4	5
6	7	8	9	10	11	12
13	14	15	16	17	18	19
20	21	22	23	24	25	26
27	28	29	30	31		

Февраль						
ПН	ВТ	СР	ЧТ	ПТ	СБ	ВС
					1	2
3	4	5	6	7	8	9
10	11	12	13	14	15	16
17	18	19	20	21	22	23
24	25	26	27	28	29	

Март						
ПН	ВТ	СР	ЧТ	ПТ	СБ	ВС
						1
2	3	4	5	6	7	8
9	10	11	12	13	14	15
16	17	18	19	20	21	22
23	24	25	26	27	28	29
30	31					

Апрель						
ПН	ВТ	СР	ЧТ	ПТ	СБ	ВС
			1	2	3	4
5	6	7	8	9	10	11
12	13	14	15	16	17	18
19	20	21	22	23	24	25
26	27	28	29	30		

Май						
ПН	ВТ	СР	ЧТ	ПТ	СБ	ВС
				1	2	3
4	5	6	7	8	9	10
11	12	13	14	15	16	17
18	19	20	21	22	23	24
25	26	27	28	29	30	31

Июнь						
ПН	ВТ	СР	ЧТ	ПТ	СБ	ВС
1	2	3	4	5	6	7
8	9	10	11	12	13	14
15	16	17	18	19	20	21
22	23	24	25	26	27	28
29	30					

Июль						
ПН	ВТ	СР	ЧТ	ПТ	СБ	ВС
			1	2	3	4
5	6	7	8	9	10	11
12	13	14	15	16	17	18
19	20	21	22	23	24	25
26	27	28	29	30	31	

Август						
ПН	ВТ	СР	ЧТ	ПТ	СБ	ВС
					1	2
3	4	5	6	7	8	9
10	11	12	13	14	15	16
17	18	19	20	21	22	23
24	25	26	27	28	29	30
31						

Сентябрь						
ПН	ВТ	СР	ЧТ	ПТ	СБ	ВС
1	2	3	4	5	6	
7	8	9	10	11	12	13
14	15	16	17	18	19	20
21	22	23	24	25	26	27
28	29	30				

Октябрь						
ПН	ВТ	СР	ЧТ	ПТ	СБ	ВС
			1	2	3	4
5	6	7	8	9	10	11
12	13	14	15	16	17	18
19	20	21	22	23	24	25
26	27	28	29	30	31	

Ноябрь						
ПН	ВТ	СР	ЧТ	ПТ	СБ	ВС
						1
2	3	4	5	6	7	8
9	10	11	12	13	14	15
16	17	18	19	20	21	22
23	24	25	26	27	28	29
30						

Декабрь						
ПН	ВТ	СР	ЧТ	ПТ	СБ	ВС
	1	2	3	4	5	6
7	8	9	10	11	12	13
14	15	16	17	18	19	20
21	22	23	24	25	26	27
28	29	30	31			

Обведи эту дату в календаре.

Запиши, на какой день недели приходится эта дата в 2020 году.

Ответ: _____

Как ты думаешь, почему важно, чтобы человек был трудолюбивым? (Напиши ответ объемом до пяти предложений.)

Ответ: _____

10

10.1. Запиши название региона: республики, или области, или края, или автономного округа, в котором ты живёшь.

Ответ: _____

Как называется главный город твоего региона?

Ответ: _____

10.2. Каких сельскохозяйственных животных разводят в твоём регионе?

Ответ: _____

Какие растения встречаются в природе твоего региона (укажи не менее трёх растений)? Опиши одно из этих растений. Как это растение используется людьми?

Ответ: _____

Система оценивания проверочной работы

Правильный ответ на каждое из заданий 3.1, 5, 6.1 и 6.2 оценивается 1 баллом.

Полный правильный ответ на каждое из заданий 2, 3.2 оценивается 2 баллами. Если в ответе допущена одна ошибка (в том числе написана лишняя цифра, или не написана одна необходимая цифра, или не указано название объекта, изображённого на одной из представленных фотографий), выставляется 1 балл; если допущено две или более ошибки – 0 баллов.

Полный правильный ответ на задание 3.3 оценивается 3 баллами. Если в ответе допущена одна ошибка (в том числе написана лишняя цифра или не написана необходимая цифра), выставляется 2 балла; если допущено две ошибки – 1 балл, более двух ошибок – 0 баллов.

Номер задания	Правильный ответ
2	24
5	32

Указания к оцениванию ответов на задания 1, 3, 4, 6-10

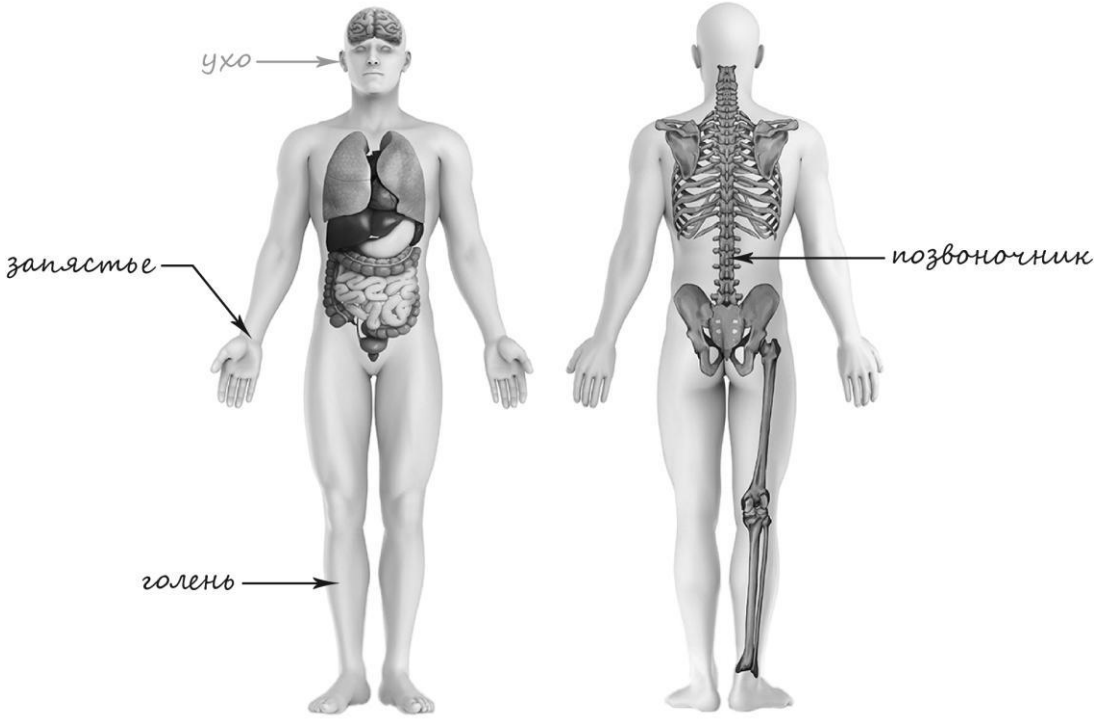
1

Содержание верного ответа и указания к оцениванию	Баллы
<p>Один из возможных вариантов ответа</p> <p>В качестве правильного ответа должно быть засчитано указание на рисунке любых других предметов (деталей), если они могут быть сделаны из соответствующих материалов. <i>При оценивании засчитывается только указание предмета (детали) с подписью соответствующего материала, из которого предмет (деталь) сделан(а)</i></p>	
Правильно указано по одному предмету (одной детали) из каждого материала с соответствующими подписями	2
Правильно указан(ы) предмет(ы) (деталь(-и)) только из одного материала с соответствующей подписью, предметы (детали) из другого материала указаны неверно или не указаны	1
Не указано верно ни одного предмета (одной детали)	0
<i>Максимальный балл</i>	2

3

3.1	А – тайга; Б – степь
3.2	1) ковыль; 2) лиственница; 3) соболь; 4) суслик
3.3	А (тайга) – 23 или 32; Б (степь) – 14 или 41

4

Содержание верного ответа и указания к оцениванию	Баллы
 <p>При оценивании засчитывается только указание части тела (органа) с соответствующей подписью. Для парных частей (органов) достаточно указать только одну из этих частей (органов)</p>	
<p>Правильно указаны две части тела и орган с соответствующими подписями</p>	<p>2</p>
<p>Правильно указаны только одна любая часть тела и орган с соответствующими подписями. ИЛИ Правильно указаны только любые две части тела с соответствующими подписями</p>	<p>1</p>
<p>Правильно указана только одна любая часть тела (орган) с соответствующей подписью. ИЛИ Части тела и орган указаны неправильно. ИЛИ Части тела и орган отмечены стрелками, но не подписаны. ИЛИ Части тела и орган не указаны</p>	<p>0</p>
<p>Максимальный балл</p>	<p>2</p>

6

6.1	Исходный вес яблок на первом и втором подносах одинаковый . Толщина кусочков яблок на первом и втором подносах различная . Температура окружающего воздуха для первого и второго подносов одинаковая .
6.2	Тонкие кусочки засушиваются быстрее. (<i>Может быть дана иная формулировка вывода, не искажающая его смысла.</i>)

6.3.

Содержание верного ответа и указания к оцениванию	Баллы
<p>В ответе может быть дано такое <u>описание опыта</u>.</p> <p>Нужно взять одинаковое по весу количество яблок двух разных сортов, нарезать их на одинаковые по размеру/толщине кусочки и положить кусочки яблок каждого сорта на отдельный поднос. Оба подноса надо поставить рядом друг с другом и регулярно переворачивать кусочки на каждом из подносов. Затем взвешивать яблоки на каждом из подносе и сравнивать полученные величины.</p> <p>Может быть дано иное, близкое по смыслу описание опыта</p>	
<p>В описании опыта верно отражены:</p> <ul style="list-style-type: none"> – различия в условиях засушивания яблок (два разных сорта яблок); – сходства в условиях засушивания яблок: одинаковое по весу количество яблок каждого сорта, одинаковые размеры кусочков и одинаковые условия засушивания, например оба подноса стояли в комнате 	2
<p>В описании опыта верно отражены только различия в условиях засушивания яблок (два разных сорта яблок)</p>	1
<p>В описании опыта не отражены / неверно отражены различия в условиях засушивания яблок (два разных сорта яблок). ИЛИ Описание опыта не приведено</p>	0
<i>Максимальный балл</i>	2

7

7.1. Какой из этих знаков можно встретить в библиотеке?
 Какое правило отражает этот знак?

Содержание верного ответа и указания к оцениванию	Баллы
Правильный ответ должен содержать следующие <u>элементы</u> : 1) <u>указание знака</u> : Б 2) <u>правило</u> : Запрещается пользоваться мобильным телефоном. / Следует выключить мобильный телефон. Правило может быть приведено в иной, близкой по смыслу формулировке. <i>В качестве верного ответа может быть принята не только строгая формулировка правила, но и любое объяснение, свидетельствующее о том, что обучающийся понимает соответствующее правило</i>	
Верно указан знак, сформулировано правило	1
Верно указан знак, правило не сформулировано / сформулировано неверно. ИЛИ Знак не указан независимо от формулировки правила. ИЛИ Ответ неверный	0
<i>Максимальный балл</i>	<i>1</i>

7.2. Какие правила отражают два других знака? Запиши ответы в таблицу.

Содержание верного ответа и указания к оцениванию	Баллы
Правильный ответ должен содержать заполненную таблицу с указанием <u>знаков и правил</u> , которые отражает каждый знак. А – Нельзя допускать потери воды. / Берегите воду! В – Осторожно! Здесь на дороге могут появиться дети. Правила могут быть приведены в иных, близких по смыслу формулировках. <i>В качестве верного ответа могут быть приняты не только строгие формулировки правил, но и любые объяснения, свидетельствующие о том, что обучающийся понимает соответствующие правила</i>	
Верно указаны два знака, сформулированы два правила	2
Верно указано два знака, сформулировано только одно любое правило. ИЛИ Верно указан только один знак, сформулировано правило, которое он отражает	1
Не сформулировано верно ни одного правила независимо от указания знаков. ИЛИ Ответ неверный	0
<i>Максимальный балл</i>	<i>2</i>

8

Критерии и указания к оцениванию		Баллы
К1	Определение профессии	1
	Правильно определена профессия (выбранное обучающимся изображение связано с названной им профессией). <i>При оценивании как правильный ответ засчитываются допустимые названия любого уровня конкретизации (например, строитель, каменщик, маляр)</i>	1
	Профессия не определена в явном виде / определена неправильно	0
	<i>Если профессия в явном виде не определена / определена неправильно и по критерию К1 выставлен 0 баллов, то по всем остальным позициям оценивания выставляется 0 баллов</i>	
К2	Пояснение характера работы	1
	<i>При оценивании объём пояснения не учитывается; краткое пояснение, правильное по существу, может быть оценено максимальным баллом по данному критерию.</i>	
	Правильно пояснено, какую работу выполняют представители выбранной профессии	1
	Пояснение о том, какую работу выполняют представители выбранной профессии, отсутствует. ИЛИ Ответ неправильный	0
К3	Указание материалов / оборудования	1
	<i>При оценивании в качестве правильного может быть принято указание материалов и/или оборудования в любом объёме.</i>	
	Правильно указаны материалы и/или оборудование, используемые(-ое) в работе представителями выбранной профессии	1
	Ответ неправильный	0
<i>Максимальный балл</i>		3

9

Критерии и указания по оцениванию		Баллы
К1	Отметка даты в календаре	1
	Дата в календаре отмечена верно	1
	Дата в календаре отмечена неверно / не отмечена	0
К2	Запись дня недели	1
	День недели записан верно: пятница	1
	День недели записан неверно / не записан	0
К3	Ответ на вопрос	1
	Дан уместный ответ на вопрос, в котором в общей форме или на примере(-ах) показана хотя бы одна причина / приведено хотя бы одно обоснование	1
	В ответе наряду с верными имеются ошибочные суждения или рассуждения общего характера. ИЛИ Ответ не относится к заданию	0
<i>Максимальный балл</i>		3

10

10.1.

Указания к оцениванию		Баллы
Правильно указаны название региона и его главный город <i>(принимается указание крупного города, находящегося в регионе)</i>		2
Правильно указано только название региона. ИЛИ Правильно указан только главный город региона <i>(принимается указание крупного города, находящегося в регионе)</i>		1
Ответ неправильный		0
<i>Максимальный балл</i>		2

10.2

Критерии и указания к оцениванию		Баллы
К1	Указание сельскохозяйственных животных, которых разводят в регионе	1
	Правильно указан хотя бы один вид сельскохозяйственных животных, который разводят в регионе	1
	Ни одного вида сельскохозяйственных животных не указано / не указано правильно	0
К2	Названия растений, которые встречаются в природе региона	1
	Правильно названо не менее трёх растений	1
	Правильно названы только одно-два растения. ИЛИ Не названо правильно ни одного растения	0
К3	Рассказ об одном из растений	2
	Рассказ содержит корректное описание растения и указание на его использование людьми	2
	Рассказ содержит только корректное описание растения. ИЛИ Рассказ содержит описание растения и указание на его использование людьми. Допущены фактические ошибки, существенно не искажающие его смысла. ИЛИ Приведена только информация об использовании растения людьми	1
	Приведены рассуждения общего характера, не соответствующие требованию задания. ИЛИ Ответ неправильный	0
<i>Максимальный балл</i>		4

Система оценивания выполнения всей работы

Максимальный первичный балл за выполнение работы – 32.

Рекомендации по переводу первичных баллов в отметки по пятибалльной шкале

Отметка по пятибалльной шкале	«2»	«3»	«4»	«5»
Первичные баллы	0–7	8–17	18–26	27–32