



НОМЕР КИМ

00035271

В - 173

Инструкция по выполнению работы

Экзаменационная работа состоит из двух частей, включающих в себя 25 заданий. Часть 1 содержит 19 заданий, часть 2 содержит 6 заданий с развёрнутым ответом.

На выполнение экзаменационной работы по математике отводится 3 часа 55 минут (235 минут).

Ответы к заданиям 7 и 13 запишите в бланк ответов № 1 в виде одной цифры, которая соответствует номеру правильного ответа.

Для остальных заданий части 1 ответом является число или последовательность цифр. Ответ запишите в поле ответа в тексте работы, а затем перенесите в бланк ответов № 1. Если получилась обыкновенная дробь, ответ запишите в виде десятичной.

Решения заданий части 2 и ответы к ним запишите на бланке ответов № 2. Задания можно выполнять в любом порядке. Текст задания переписывать не надо, необходимо только указать его номер.

Все бланки заполняются яркими чёрными чернилами. Допускается использование гелевой или капиллярной ручки.

Сначала выполняйте задания части 1. Начать советуем с тех заданий, которые вызывают у Вас меньше затруднений, затем переходите к другим заданиям. Для экономии времени пропускайте задание, которое не удаётся выполнить сразу, и переходите к следующему. Если у Вас останется время, Вы сможете вернуться к пропущенным заданиям.

При выполнении части 1 все необходимые вычисления, преобразования выполняйте в черновике. **Записи в черновике, а также в тексте контрольных измерительных материалов не учитываются при оценивании работы.**

Если задание содержит рисунок, то на нём непосредственно в тексте работы можно выполнять необходимые Вам построения. Рекомендуем внимательно читать условие и проводить проверку полученного ответа.

При выполнении работы Вы можете воспользоваться справочными материалами, выданными вместе с вариантом КИМ, и линейкой.

Баллы, полученные Вами за выполненные задания, суммируются. Постарайтесь выполнить как можно больше заданий и набрать наибольшее количество баллов.

После завершения работы проверьте, чтобы ответ на каждое задание в бланках ответов № 1 и № 2 был записан под правильным номером.

Желаем успеха!

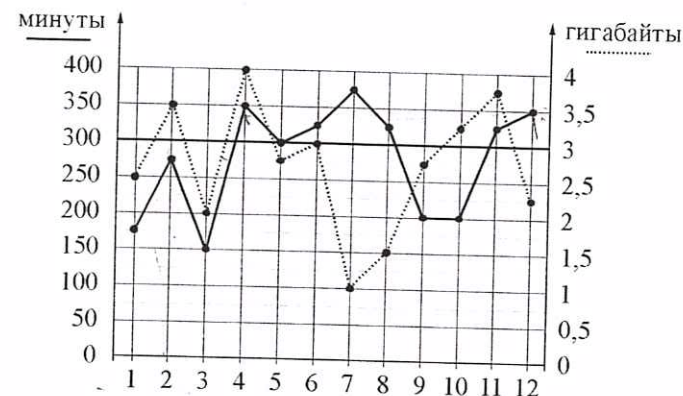
Копирование не допускается. 2022 г.

Часть 1

Ответами к заданиям 1–19 являются число или последовательность цифр, которые следует записать в БЛАНК ОТВЕТОВ № 1 справа от номера соответствующего задания, начиная с первой клеточки. Если ответом является последовательность цифр, то запишите её без пробелов и других дополнительных символов. Каждый символ пишете в отдельной клеточке в соответствии с приведёнными в бланке образцами.

Прочитайте внимательно текст и выполните задания 1–5.

На рисунке точками показано количество минут исходящих вызовов и трафик мобильного интернета в гигабайтах, израсходованных абонентом в процессе пользования смартфоном, за каждый месяц 2019 года. Для удобства точки, соответствующие минутам и гигабайтам, соединены сплошными и пунктирными линиями соответственно.



В течение года абонент пользовался тарифом «Стандартный», абонентская плата по которому составляла 350 рублей в месяц. При условии нахождения абонента на территории РФ в абонентскую плату тарифа «Стандартный» входит:

- пакет минут, включающий 300 минут исходящих вызовов на номера, зарегистрированные на территории РФ;
- пакет интернета, включающий 3 гигабайта мобильного интернета;
- пакет SMS, включающий 120 SMS в месяц;
- безлимитные бесплатные входящие вызовы.

Стоимость минут, интернета и SMS сверх пакета тарифа указана в таблице.

Исходящие вызовы	3 руб./мин.
Мобильный интернет (пакет)	90 руб. за 0,5 ГБ
SMS	2 руб./шт.

Абонент не пользовался услугами связи в роуминге. За весь год абонент отправил 110 SMS.

- 1 Пользуясь рисунком, поставьте в соответствие каждому из указанных периодов времени характеристику израсходованных минут и гигабайтов.

Периоды

- А) февраль – март
Б) май – июнь
В) июнь – июль
Г) август – сентябрь

Характеристики

- 1) расход минут увеличился, а расход гигабайтов уменьшился
2) расход гигабайтов увеличился, а расход минут уменьшился
3) расход минут увеличился и расход гигабайтов увеличился
4) расход минут уменьшился и расход гигабайтов уменьшился

В таблице под каждой буквой укажите соответствующий номер. В ответ запишите последовательность цифр без пробелов, запятых и других дополнительных символов.

Ответ:

А	Б	В	Г

- 2 Сколько рублей потратил абонент на услуги связи в декабре?

Ответ: _____.

- 3 Сколько месяцев в 2019 году расходы по тарифу составили ровно 350 рублей?

Ответ: _____.

- 4 В январе 2020 года абонентская плата по тарифу «Стандартный» повысилась и составила 420 рублей. На сколько процентов повысилась абонентская плата?

Ответ: _____.

Копирование не допускается. 2022 г.



- 5 Помимо мобильного интернета, абонент использует домашний интернет от провайдера «Омега». Этот интернет-провайдер предлагает три тарифных плана. Условия приведены в таблице.

Тарифный план	Абонентская плата	Плата за трафик
«0»	Нет	1,4 руб. за 1 Мб
«300»	315 руб. за 300 Мб трафика в месяц	1,2 руб. за 1 Мб сверх 300 Мб
«800»	950 руб. за 800 Мб трафика в месяц	0,5 руб. за 1 Мб сверх 800 Мб

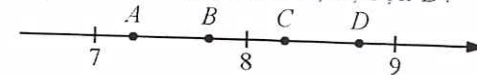
Абонент предполагает, что трафик составит 800 Мб в месяц, и выбирает наиболее дешёвый тарифный план. Сколько рублей должен будет заплатить абонент за месяц, если трафик действительно будет равен 800 Мб?

Ответ: _____.

- 6 Найдите значение выражения $9,8 + 8,6$.

Ответ: _____.

- 7 На координатной прямой отмечены точки A , B , C , и D .



Одна из них соответствует числу $\frac{58}{7}$. Какая это точка?

- 1) точка A 2) точка B 3) точка C 4) точка D

Ответ:

- 8 Найдите значение выражения $\frac{a^{12} \cdot a^6}{a^{14}}$ при $a = 3$.

Ответ: _____.

- 9 Найдите корень уравнения $10(x - 9) = 7$.

Ответ: _____.

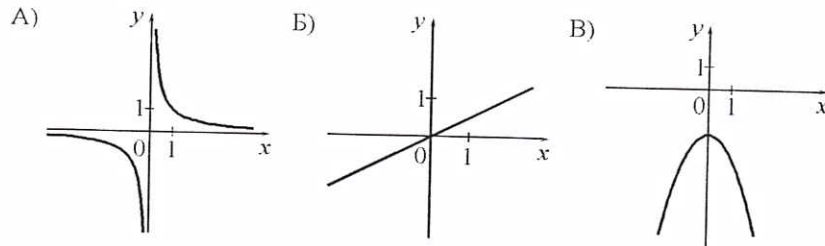


- 10 В лыжных гонках участвуют 11 спортсменов из России, 6 спортсменов из Норвегии и 3 спортсмена из Швеции. Порядок, в котором спортсмены стартуют, определяется жребием. Найдите вероятность того, что первым будет стартовать спортсмен из России.

Ответ: _____.

- 11 Установите соответствие между графиками функций и формулами, которые их задают.

ГРАФИКИ



ФОРМУЛЫ

1) $y = \frac{1}{x}$

2) $y = -x^2 - 2$

3) $y = \frac{1}{2}x$

В таблице под каждой буквой укажите соответствующий номер.

Ответ:

А	Б	В

- 12 В фирме «Эх, прокачу!» стоимость поездки на такси (в рублях) длительностью более 5 минут рассчитывается по формуле $C = 150 + 11(t - 5)$, где t — длительность поездки (в минутах). Пользуясь этой формулой, рассчитайте стоимость 15-минутной поездки. Ответ дайте в рублях.

Ответ: _____.

- 13 Укажите решение неравенства

$$x^2 - 49 < 0.$$

1) нет решений

3) $(-7; 7)$

2) $(-\infty; +\infty)$

4) $(-\infty; -7) \cup (7; +\infty)$

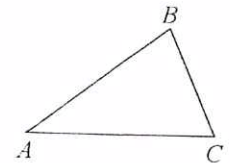
Ответ:

- 14 В амфитеатре 15 рядов, причём в каждом следующем ряду на одно и то же число мест больше, чем в предыдущем. В третьем ряду 26 мест, а в седьмом ряду 38 мест. Сколько мест в последнем ряду амфитеатра?

Ответ: _____.

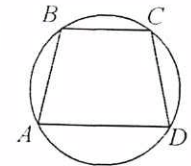
- 15 В треугольнике ABC известно, что $AB = 14$, $BC = 5$, $\sin \angle ABC = \frac{6}{7}$. Найдите площадь треугольника ABC .

Ответ: _____.



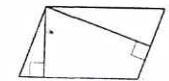
- 16 Угол A трапеции $ABCD$ с основаниями AD и BC , вписанной в окружность, равен 46° . Найдите угол B этой трапеции. Ответ дайте в градусах.

Ответ: _____.

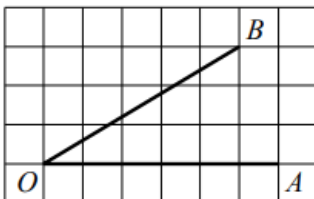


- 17 Площадь параллелограмма равна 40, а две его стороны равны 5 и 10. Найдите его высоты. В ответе укажите большую высоту.

Ответ: _____.



- 18 Найдите тангенс угла AOB , изображённого на рисунке.



Ответ: _____.

- 19 Какие из следующих утверждений верны?

- 1) В любом параллелограмме есть два равных угла.
- 2) Площадь треугольника меньше произведения длин двух его сторон.
- 3) Средняя линия трапеции равна сумме её оснований.

В ответе запишите номера выбранных утверждений без пробелов, запятых и других дополнительных символов.

Ответ: _____.

- 20 Найдите значение выражения $41a - 11b + 15$, если $\frac{4a - 9b + 3}{9a - 4b + 3} = 5$.

- 21 Велосипедист выехал с постоянной скоростью из города А в город В, расстояние между которыми равно 209 км. На следующий день он отправился обратно в А, увеличив скорость на 8 км/ч. По пути он сделал остановку на 8 часов, в результате чего затратил на обратный путь столько же времени, сколько на путь из А в В. Найдите скорость велосипедиста на пути из А в В.

- 22 Постройте график функции

$$y = \frac{5x - 8}{5x^2 - 8x}$$

Определите, при каких значениях k прямая $y = kx$ имеет с графиком ровно одну общую точку.

- 23 Точка H является основанием высоты, проведённой из вершины прямого угла B треугольника ABC к гипотенузе AC . Найдите AB , если $AH = 3$, $AC = 12$.

- 24 Окружности с центрами в точках P и Q пересекаются в точках K и L , причём точки P и Q лежат по одну сторону от прямой KL . Докажите, что прямые PQ и KL перпендикулярны.

- 25 Четырёхугольник $ABCD$ со сторонами $AB = 34$ и $CD = 22$ вписан в окружность. Диагонали AC и BD пересекаются в точке K , причём $\angle AKB = 60^\circ$. Найдите радиус окружности, описанной около этого четырёхугольника.