

Входная контрольная работа по биологии 7 класс

ФИ учащегося _____ Дата _____

Часть А.

1. Оформленное ядро отсутствует в клетках:
а) грибов б) растений в) бактерий г) животных

2. Бактерии гниения по типу питания относятся к
а) фотосинтетикам б) симбионтам в) паразитам г) сапрофитам

3. При сборе грибов нельзя повреждать грибницу, потому что она
а) поглощает воду и минеральные соли
б) скрепляет комочки почвы
в) улучшает плодородие почвы
г) служит местом образования спор

4. Фотосинтез происходит:
а) во всех частях растений
б) во всех клетках
в) в клетках в которых есть хлорофилл

5. Для какого царства организмов характерно воздушное и почвенное питание?
а) Животные б) Бактерии в) Грибы г) Растения

6. Кислород поступает в клетки листа через:
а) прозрачные клетки кожицы
б) хлоропласты
в) устьица и межклетники
г) сосуды

7. Испарение воды листьями
а) ускоряет рост растений
б) повышает обмен веществ
в) затрудняет поглощение корнем воды и минеральных солей из почвы
г) способствует поглощению корнем воды из почвы

8. Почему яблоко считают плодом?
а) пригоден в пищу
б) внутри него находятся семена
в) оно растет на стебле
г) в нем содержатся витамины

9. Что представляет собой цветок?
а) запас питательных веществ
б) зачаточное растение
в) видоизмененный побег
г) образовательная ткань

10. Перенос пыльцы с тычинок на рыльце пестика — это:

а) размножение б) опыление в) оплодотворение г) окучивание

11. Стебель растет в толщину за счет деления клеток

а) сердцевины б) камбия в) древесины г) луба

12. Дыхание растений происходит

а) только в надземной части растений и днем и ночью

б) во всех клетках растения только днем

в) во всех клетках растений только ночью

г) во всех клетках растений и днем и ночью

13. Какой процесс характерен для всех живых организмов:

а) обмен веществ

б) питание готовыми органическими веществами

в) фотосинтез

14. При наступлении неблагоприятных условий бактерии:

а) образуют гаметы б) размножаются в) образуют споры г) прорастают

15. Сигналом к листопаду служит:

а) образование крахмала

б) разрушение хлоропластов

в) понижение температуры

г) уменьшение длины светового дня

16. Транспортная система растений образована:

а) сосудами и сердцем

б) сосудами и ситовидными трубками

в) только сосудами

Часть В

При выполнении заданий В1-В2 выберите три верных ответа из шести. Запишите выбранные цифры на строке по возрастанию.

В1. Какова роль фотосинтеза в природе?

- 1) обогащает клетки растений соединениями азота
 - 2) обогащает почву минеральными веществами
 - 3) обеспечивает все организмы на Земле кислородом
 - 4) обеспечивает все живое на Земле энергией
 - 5) обогащает атмосферу парами воды
 - 6) обеспечивает пищей, органическими веществами всех живущих на Земле
-

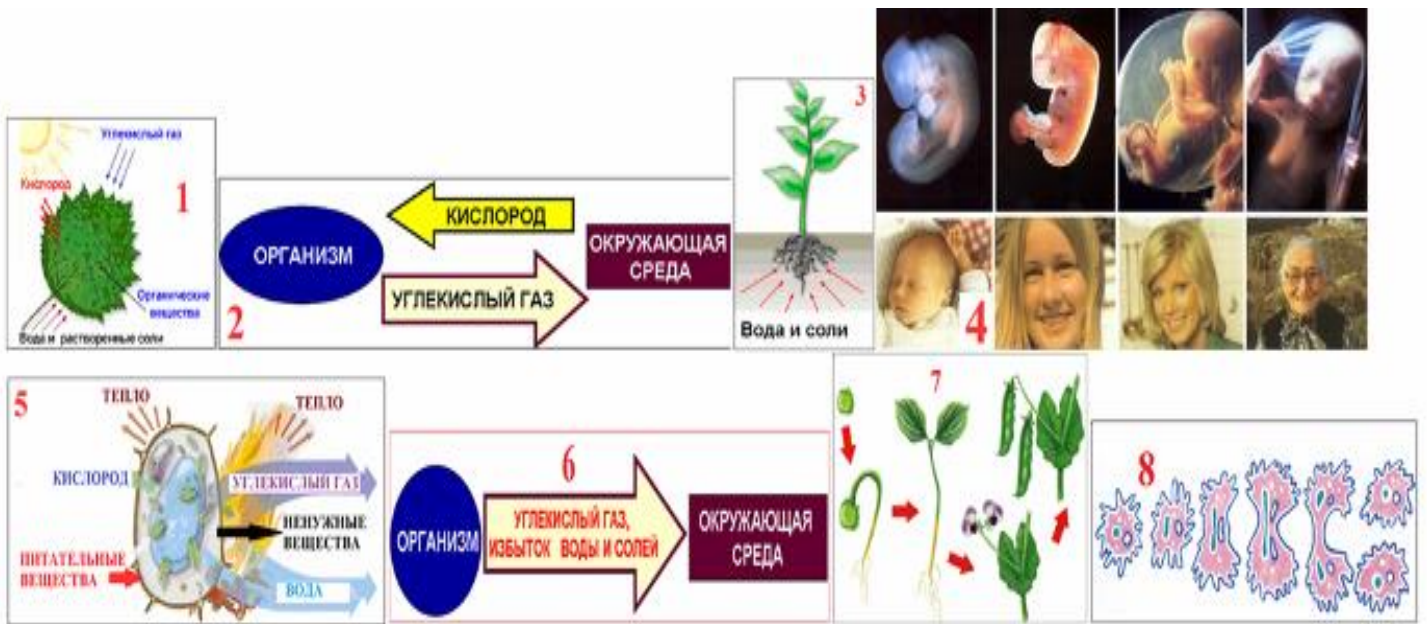
В2. Какие черты строения и жизнедеятельности свидетельствуют о сходстве растений и грибов?

- 1) выполняют в природе роль разрушителей органических веществ
 - 2) неограниченный рост
 - 3) клетки имеют плотные оболочки
 - 4) размножаются семенами
 - 5) имеют в клетках ядро
 - 6) автотрофы
-

В3. Выберите верные утверждения:

- 1) Все водные животные дышат жабрами.
 - 2) Грибы и животные по питанию гетеротрофы
 - 3) Растения при дыхании поглощают углекислый газ и выделяют кислород
 - 4) Причиной сезонных изменений в жизни растений и животных является изменение длины светового дня
 - 5) Нервная регуляция характерна не только для животных
 - 6) Всем организмам для получения энергии нужен кислород.
-

В4. Какие процессы отображают рисунки? Внесите ответы из словарика в таблицу



Словарь : А) дыхание Б) размножение В) фотосинтез Г) развитие Д) питание
 Е) выделение Ж) обмен веществ З) размножение

В.5 Задание со свободным ответом. Закончите фразы.

А) организмы, которые могут сами синтезировать органические вещества -

Б) организмы, которые живут за счет других организмов и приносят им вред -

В) организмы, питающиеся за счет взаимовыгодных отношений -

Г) процесс удаления из организма ненужных продуктов обмена -

Д) организмы, употребляющие готовые органические вещества -

Е) ответная реакция организма с участием нервной системы -

Ж) постепенные и последовательные изменения в организме -

И) биологически активные вещества, поступающие в кровь и регулирующие процессы жизнедеятельности - _____

Оценка результатов

(Базовый уровень)

Часть А №1 – №16 – 1 балл за каждый правильный ответ

Часть В:

В1,В2,В3 – 2 балла за каждую правильную комбинацию, по 1 баллу в том случае, если допущено 1 несоответствие.

(Повышенный уровень)

В 4 – 8 баллов, по 1 баллу за каждое правильное соответствие

В.5 Задание со свободным ответом:

8 баллов – по одному баллу за каждое правильно указанное понятие.

Выставление отметки:

Количество баллов	Процент выполнения	Отметка
36 - 38	94 – 100%	5
30 - 37	75 – 93%	4
19 – 29	50 – 92%	3
18 и менее	0 – 49%	2

Максимальное количество баллов – **38 баллов**

Ответы:

A1	в	A9	б	B1	346	автотрофы
A2	г	A10	б	B2	235	паразиты
A3	а	A11	б	B3	246	симбионты
A4	в	A12	г	B4:		выделение
A5	г	A13	а	1 – В	5 – Ж	гетеротрофы
A6	в	A14	в	2 – А	6 – Е	рефлекс
A7	б	A15	б	3 – Д	7 – Г	развитие
A8	б	A16	б	4 – Г	8 – Б,З	гормоны