

Итоговая работа по биологии в 6 классе.

Пояснительная записка.

Работа предназначена для итогового контроля учащихся 6 класса, изучающих биологию по учебнику под редакцией В. В.Пасечника «Биология. Многообразие покрытосеменных растений».

КИМ включает два варианта. На выполнение работы по биологии отводится 45 минут (1урок). Работа состоит из 3 частей, включающих 14 заданий.

Часть А включает 10 заданий (А1 – А10). К каждому заданию приводится 4 варианта ответов, один из которых верный. Каждый правильный ответ оценивается в 1 балл.

Часть В содержит 2 задания: В1– на установление последовательности биологических процессов, явлений, объектов, В2– на выявление соответствий. Правильный ответ оценивается в 2 балла. При наличии не более одной ошибки – в 1 балл.

Часть С содержит 2 задания со свободным ответом и оценивается в 2 балла.

Максимальное количество баллов – 18.

Критерии оценивания экзаменационной работы.

Оценка «5» - 16-18 баллов

Оценка «4» - 12-15 баллов

Оценка «3» - 8-11 баллов

Оценка «2» - менее 8 баллов.

ВАРИАНТ 1

Часть А

При выполнении заданий А1-А10 из четырех предложенных вариантов выберите один верный.

А1. Клубень и луковица — это

- 1) органы почвенного питания
- 2) видоизменённые побеги
- 3) генеративные органы
- 4) зачаточные побеги

А2. Всасывающая зона корня состоит из клеток

- 1) эпидермиса
- 2) корневого чехлика
- 3) корневых волосков
- 4) сосудистых

А3. К однодольным растениям относится

- 1) капуста
- 2) картофель
- 3) кукуруза
- 4) крыжовник

А4. Главные части цветка – это:

- 1. Тычинки и пестик.
- 2. Лепестки.
- 3. Чашелистик.
- 4. Цветоложе.

А5. Какую функцию не выполняет лист?

- 1) опыление
- 2) газообмен
- 3) фотосинтез
- 4) транспирация

А6. Тип плода, показанный на рисунке.

- 1) ягода
- 2) стручок
- 3) боб
- 4) коробочка

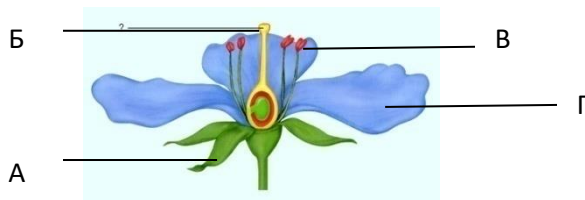


А7. Растения какого отдела занимают в настоящее время господствующее положение на Земле?

- 1) папоротниковидные
- 2) водоросли
- 3) голосеменные
- 4) покрытосеменные

А8. На рисунке изображена схема строения цветка. Какой буквой на ней обозначен пестик?

- 1) А
- 2) Б
- 3) В
- 4) Г



А9. Камбий древесного растения

- 1) обеспечивает рост стебля в длину
- 2) способствует росту стебля в толщину
- 3) защищает стебель от повреждений
- 4) придаёт стеблю прочность и упругость

А10. Усики гороха – это

- 1) видоизмененный лист
- 2) видоизменённый побег
- 3) видоизмененный корень
- 4) видоизмененный стебель

Часть В

Ответом к заданиям этой части является последовательность цифр, которые следует записать в бланк ответов

В1. Установите последовательность этапов развития индивидуального однолетнего покрытосеменного растения из семени.

- 1) образование плодов и семян
- 2) появление вегетативных органов
- 3) появление цветков, опыление
- 4) оплодотворение и формирование зародыша
- 5) прорастание семени

В2. Установи соответствие между содержанием первого и второго столбцов. Впиши в таблицу буквы выбранных ответов.

Признаки плода	Название плодов
А) сочный с тонкой кожицей Б) сухой плод В) односеменной Г) многосеменной Д) состоит из 2х створок Е) семя покрыто одревесневшей кожицей	1) Костянка 2) Боб

А	Б	В	Г	Д	Е

Часть С

Запишите развернутый ответ.

С1. В чём проявляется симбиоз гриба и дерева?

С2. Укажите не менее трех признаков отличия растений от животных.

ВАРИАНТ 2

Часть А

При выполнении заданий А1-А10 из четырех предложенных вариантов выберите один верный.

А1. Мхи относят к высшим споровым растениям, потому что они:

1. Размножаются спорами.
2. Имеют стебель, листья и размножаются спорами.
3. Имеют стебель, листья, корни и размножаются спорами.
4. Размножаются половым путем.

А2. Покрытосеменные растения представлены только:

1. Деревьями, кустарниками, лианами и многолетними травами.
2. Многолетними и однолетними травами, листопадными деревьями и кустарниками.
3. Деревьями, кустарниками, травами.
4. Кустарниками и травами.

А3. Семена имеют:

1. Хвощи.
2. Мхи.
3. Папоротники.
4. Цветковые.

А4. К однодольным растениям относят:

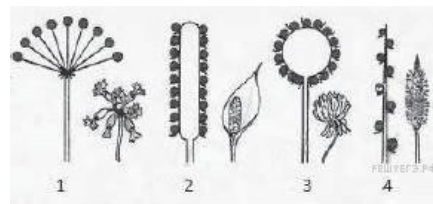
1. Пшеницу, чечевицу, кукурузу.
2. Горох, фасоль, капусту.
3. Кукурузу, лук, частуху.
4. Частуху, ясень, яблоню.

А5. В зародыше различают – зародышевой корешок, почечку, семядоли и ...

1. Стебелек.
2. Семенную кожуру.
3. Эндосперм.
4. Околоплодник.

А6. Какой цифрой обозначено соцветие зонтик?

- 1) 1 3) 3
- 2) 2 4) 4



А7. Двойной околоцветник у:

1. Яблони.
2. Свеклы.
3. Тюльпана.
4. Орхидеи.

А8. Формула цветка $*\text{Ч}_5\text{Л}_5\text{T}_\infty\text{П}_1$ соответствует:

1. Лилейным.
2. Крестоцветным (капустным).
3. Розоцветным.
4. Пасленовым.

А9. Плод ягода характерен для:

1. Ежевики.
2. Малины.
3. Вишни.
4. Барбариса.

A10. Рост корня в длину обеспечивает:

1. Образовательная ткань.
2. Покровная ткань.
3. Запасающая ткань.
4. Основная ткань.

Часть В

Ответом к заданиям этой части является последовательность цифр, которые следует записать в бланк ответов .

V1. Какие три признака характеризуют семейство Паслёновые?

- 1) имеют видоизмененный подземный побег-клубень
- 2) плод стручок или стручочек
- 3) плод коробочка или ягода
- 5) к семейству относятся картофель, табак
- 6) к семейству относятся редька, редис

V2. Установите соответствие между семейством и классом покрытосеменных, к которому оно относится

- | | |
|------------------------------|-----------------|
| А) Капустные (Крестоцветные) | (1) Однодольные |
| Б) Злаки | (2) Двудольные |
| В) Розоцветные | |
| Г) Пасленовые | |
| Д) Лилейные | |

Запишите в ответ цифры, расположив их в порядке, соответствующем буквам:

А	Б	В	Г	Д

Часть С

Запишите развернутый ответ .

C1. Объясните, почему при посеве мелких семян на большую глубину проростки не развиваются?

C2. Укажите не менее четырех признаков ветроопыляемых растений.

ОТВЕТЫ ДЛЯ 6 КЛАССА

Часть А

За верное выполнение каждого из заданий А1-А10 выставляется один балл.

Вариант 1

A1	2
A2	3
A3	3
A4	1
A5	1
A6	2
A7	4
A8	2
A9	2
A10	1

Вариант 2

A1	2
A2	3
A3	4
A4	3
A5	1
A6	1
A7	1
A8	3
A9	4
A10	1

Часть В

За верный ответ на каждое из заданий В выставляется 2 балла.

№ задания	Ответ
B1	52341
B2	121221

№ задания	Ответ
B1	135
B2	21221

Часть С

За верный ответ на каждое из заданий С выставляется 2 балла.

С1. В чём проявляется симбиоз гриба и дерева?

Правильный ответ:

- 1) гриб получает от дерева органические вещества
- 2) дерево использует гифы гриба как придаточные корни

С2. Укажите не менее трех признаков отличия растений от животных.

Правильный ответ:

- 1) в клетках есть целлюлоза
- 2) растут в течение всей жизни
- 3) используют солнечную энергию для создания органических веществ

С1. Объясните, почему при посеве мелких семян на большую глубину проростки не развиваются?

Правильный ответ должен содержать следующие элементы.

- 1) Мелкие семена содержат мало питательных веществ.
- 2) Веществ недостаточно для того, чтобы проросток достиг поверхности почвы.

С2. Укажите не менее четырех признаков ветроопыляемых растений.

Правильный ответ:

- 1) мелкие невзрачные цветки
- 2) растут большими группами
- 3) цветут до распускания листьев
- 4) имеют много сухой и легкой пыльцы

Итоговая контрольная работа по биологии

для 6 класса

Дата проведения: _____

Класс: _____

Фамилия, имя учащегося: _____

Вариант - _____

Номер задания	Ответ						
A1							
A2							
A3							
A4							
A5							
A6							
A7							
A8							
A9							
A10							
B1							
B2 (вар 1)	А	Б	В	Г	Д	Е	
B2 (вар 2)	А	Б	В	Г	Д		
C1							
C2							

--	--