

# Пригласительный (пробный) этап ВсОШ в городе Москве, ОБЖ, 4-5 класс, 2022

13 апр 2022 г., 08:45 – 14 апр 2022 г., 21:15

## Тестовые задания

Определите один правильный ответ

За правильный ответ начисляется 4 балла

№ 1

---

4 балла

Мигание красных наддверных огней поезда метро означает

«посадка запрещена»

«высадка запрещена»

«посадка разрешена»

«высадка разрешена»

**№ 2**

---

4 балла

Перпендикуляр, проведённый к Земле от Полярной звезды, покажет направление на

север

юг

запад

восток

**№ 3**

---

4 балла

Определите аббревиатуру огнетушителя с порошковым огнетушащим веществом.

ОП

ОВП

ОВ

ОВЭ

№ 4

---

4 балла

День пожарной охраны России отмечается

27 декабря

30 апреля

4 октября

1 марта

№ 5

---

4 балла

Какая минимальная толщина льда считается безопасной для одного человека?

не менее 5 см

не менее 7 см

не менее 10 см

не менее 12 см

**№ 6**

---

4 балла

Верны ли утверждения?

Газопылезащитный респиратор предназначен для защиты органов дыхания от

А. радиоактивных аэрозолей

Б. микробиологических аэрозолей, передающихся воздушно-капельным путём при эпидемиях и пандемиях

- верно только А
- верно только Б
- верны оба суждения
- оба суждения неверны

**№ 7**

---

4 балла

При переходе водоёма по льду рюкзак рекомендуется повесить на

- оба плеча
- одно плечо
- грудь
- оба плеча и сцепить лямки рюкзака между собой

**№ 8**

---

4 балла

Ведущим фактором, оказывающим влияние на здоровье человека, по данным Всемирной организации здравоохранения является

- наследственность**
- состояние окружающей среды**
- образ жизни**
- уровень медицинского обеспечения**

**№ 9**

---

4 балла

Какая информация сообщается диспетчеру в первую очередь при вызове скорой медицинской помощи?

- фамилия, имя, отчество вызывающего скорую медицинскую помощь**
- количество пострадавших**
- примерный возраст, пол пострадавших**
- место происшествия, что случилось**

№ 10

4 балла

При повреждении мелких артерий кистей и стоп основным способом остановки кровотечения считается

наложение кровоостанавливающего жгута

наложение давящей повязки

применение закрутки

максимальное сгибание конечности

### Тестовые задания

Определите два правильных ответа

За каждый правильный ответ начисляется 4 балла

№ 1

8 баллов

Какой сигнальный цвет и какую геометрическую форму имеют знаки пожарной безопасности?

синий

оранжевый

квадрат

красный

круг

№ 2

---

8 баллов

Известно, что во время грозы укрываться под деревьями опасно. Какие из них чаще притягивают молнию?

тополь

акация

липа

бук

дуб

№ 3

---

8 баллов

Выберите знаки, которые в совокупности означают «Медицинская аптечка налево вниз».



**№ 4**

---

8 баллов

Какие существуют виды противогазов по принципу защитного действия?

- детские
- фильтрующие
- изолирующие
- гражданские
- смешанные

**№ 5**

---

8 баллов

Во время землетрясения безопаснее всего расположиться

- возле оконного проёма
- в широком коридоре
- в узком коридоре
- в центре комнаты
- в дверном проёме, предварительно открыв двери



**№ 6**

---

8 баллов

К средствам индивидуальной защиты органов дыхания относятся

камера защитная детская

щиток защитный лицевой

респиратор

скафандр

гидроизолирующий костюм

**№ 7**

---

8 баллов

По каким номерам можно сообщить в полицию о противоправных действиях с сотового телефона в Российской Федерации?

1-1-2

0-2

1-0-4

9-1-1

0-3

**№ 8**

---

8 баллов

Какие упражнения развивают силу мышц?

- упражнения с внешним сопротивлением
- упражнения с выполнением наклонов и махов
- упражнения требующие высокой скорости
- упражнения с преодолением веса собственного тела
- упражнения на удержание равновесия

**№ 9**

---

8 баллов

По каким признакам можно судить о том, что кровоостанавливающий жгут наложен правильно?

- побледнение кожи конечности ниже наложения жгута
- синюшность кожи конечности ниже наложения жгута
- отсутствие пульса на артерии конечности ниже наложения жгута
- появление отёка конечности ниже наложения жгута
- уменьшение кровотечения

**№ 10**

---

8 баллов

При носовом кровотечении рекомендуется

- наклонить голову вперёд
- запрокинуть голову назад
- повернуть голову набок
- приложить холод к переносице
- приложить тепло к переносице

**Теоретические задания**

№ 1

20 баллов

Одной из опасных ЧС природного характера является извержение вулкана. Вулканические явления принадлежат к величественным и в то же время грозным, катастрофически стремительным процессам, перед которыми человек бессилён и которые он изучает.

Расположите предложенные фрагменты в верной последовательности, чтобы в итоге получилось определение.

1	их развитие, строение и
2	и причины образования вулканов,
3	закономерности размещения вулканов,
4	наука, изучающая процессы
5	состав продуктов извержения,
6	изменения характера их деятельности

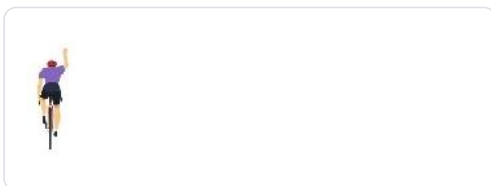
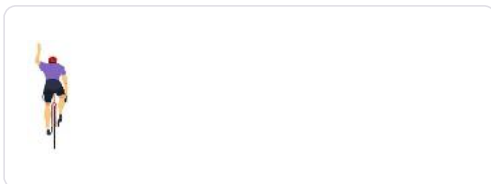
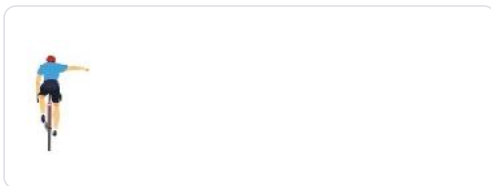
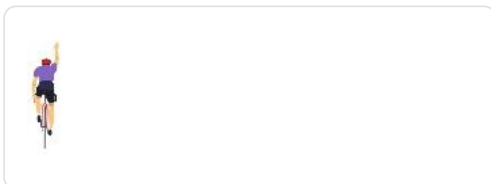
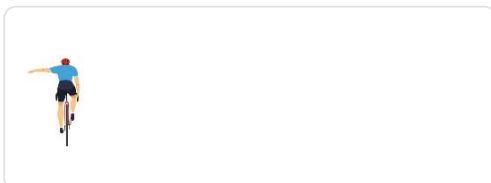
Запишите термин, определение которому Вы составили.

Ответ

№ 2

20 баллов

Перед поворотом и остановкой велосипедист обязан подавать сигналы. Установите соответствие между изображением сигнала и его значением.



поворот налево

поворот направо

торможение

20 баллов

Туристические костры делятся на типы. Каждый тип костра имеет своё название.

Изображение костра



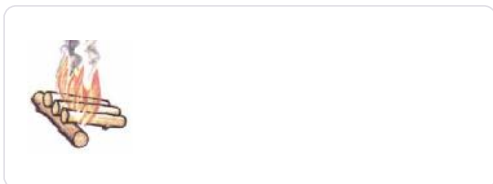
Сопоставьте изображение костра и его название.

Изображение костра

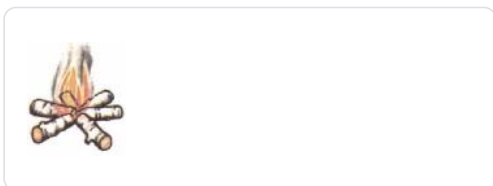
Название



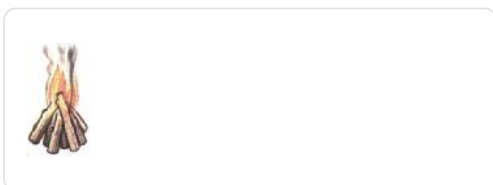
«таёжный»



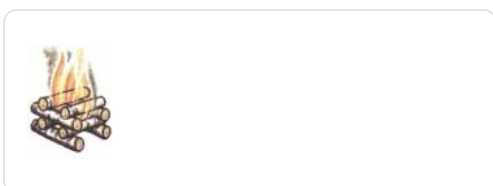
«звёздный»



«шалаш»



«нодья»



«колодец»

№ 4, вариант 1

20 баллов

При оказании первой помощи можно использовать аптечку первой помощи (автомобильную).

Укажите какие средства или медицинские изделия входят в аптечку первой помощи (автомобильную).



**Бриллиантовый зелёный, 1%-ный спиртовой раствор**



**Анальгин, таблетки**



**Перчатки медицинские нестерильные смотровые**



**Лейкопластырь рулонный**



**Устройство для проведения искусственного дыхания  
«Рот-устройство-рот»**



**Шина складная**



**Бинт марлевый медицинский стерильный 7 м x 14 см**



**Губка гемостатическая коллагеновая**



**Жгут кровоостанавливающий**



**Иод, 5%-ный спиртовой раствор**



№ 4, вариант 2

20 баллов

При оказании первой помощи можно использовать аптечку первой помощи (автомобильную).  
Укажите какие средства или медицинские изделия НЕ входят в аптечку первой помощи (автомобильную).



**Бриллиантовый зелёный, 1%-ный спиртовой раствор**



**Анальгин, таблетки**



**Перчатки медицинские нестерильные смотровые**



**Лейкопластырь рулонный**



**Устройство для проведения искусственного дыхания  
«Рот-устройство-рот»**



**Шина складная**



**Бинт марлевый медицинский стерильный 7 м x 14 см**



**Губка гемостатическая коллагеновая**



**Жгут кровоостанавливающий**



**Йод, 5%-ный спиртовой раствор**