

**Проверочная работа**  
**по предмету «ОКРУЖАЮЩИЙ МИР»**

**4 класс**  
**Вариант 1**

**Инструкция по выполнению работы**

На выполнение работы по предмету «Окружающий мир» даётся 45 минут. Работа состоит из двух частей и включает в себя 10 заданий.

Ответы на задания запиши в поле ответа в тексте работы.

При выполнении работы не разрешается пользоваться учебником, рабочими тетрадями и другим справочным материалом.

Советуем выполнять задания в том порядке, в котором они даны. Для экономии времени пропускай задание, которое не удаётся выполнить сразу, и переходи к следующему. Постарайся выполнить как можно больше заданий.

***Желаем успеха!***

*Таблица для внесения баллов участника*

Номер задания	1	2	3.1	3.2	3.3	4	5	6.1	6.2	6.3	7.1	7.2	8 К1	8 К2	8 К3	9(1)	9(2)	9(3)
Баллы																		

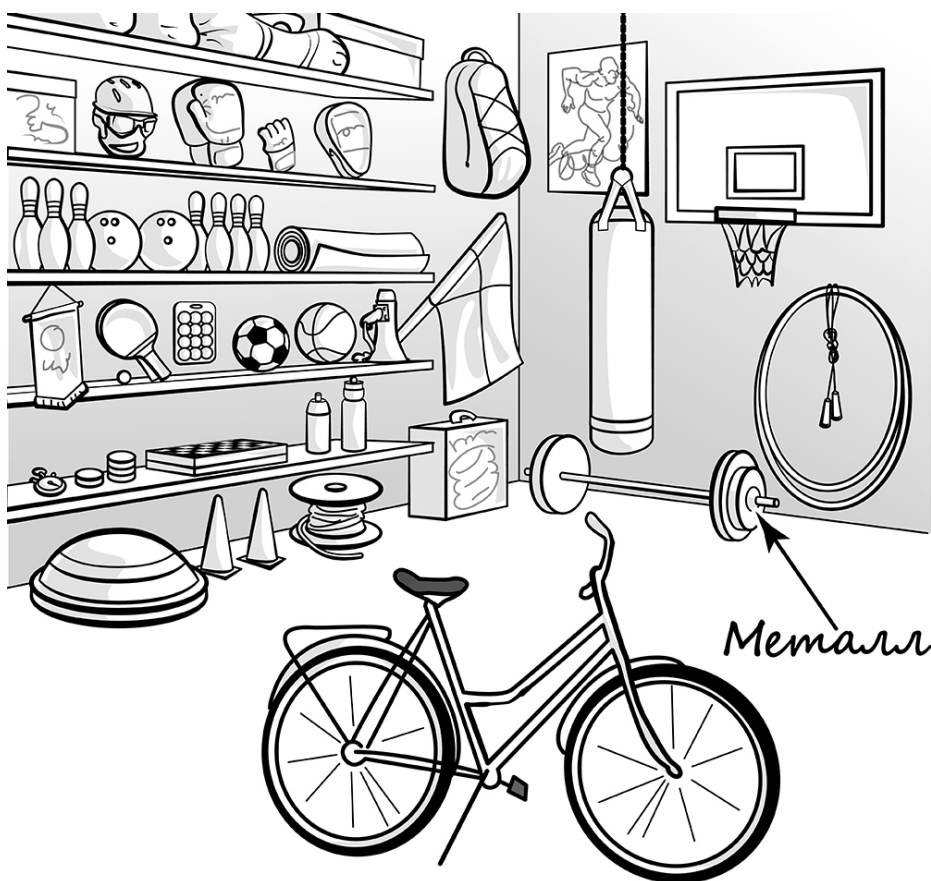
10.1	10.2 К1	10.2 К2	10.2 К3	Сумма баллов	Отметка за работу

## Часть 1

1

Рассмотри рисунок, на котором изображён спортивный магазин. Штанга изготовлена из металла. Она отмечена на рисунке стрелкой с соответствующей надписью.

Покажи на рисунке стрелкой любой предмет (любую деталь) из ткани и любой предмет (любую деталь) из пластмассы. Подпиши название соответствующего материала рядом с каждой стрелкой.



2

На интернет-сайтах погоды можно встретить подобные таблицы. Изучи прогноз погоды на трое суток.

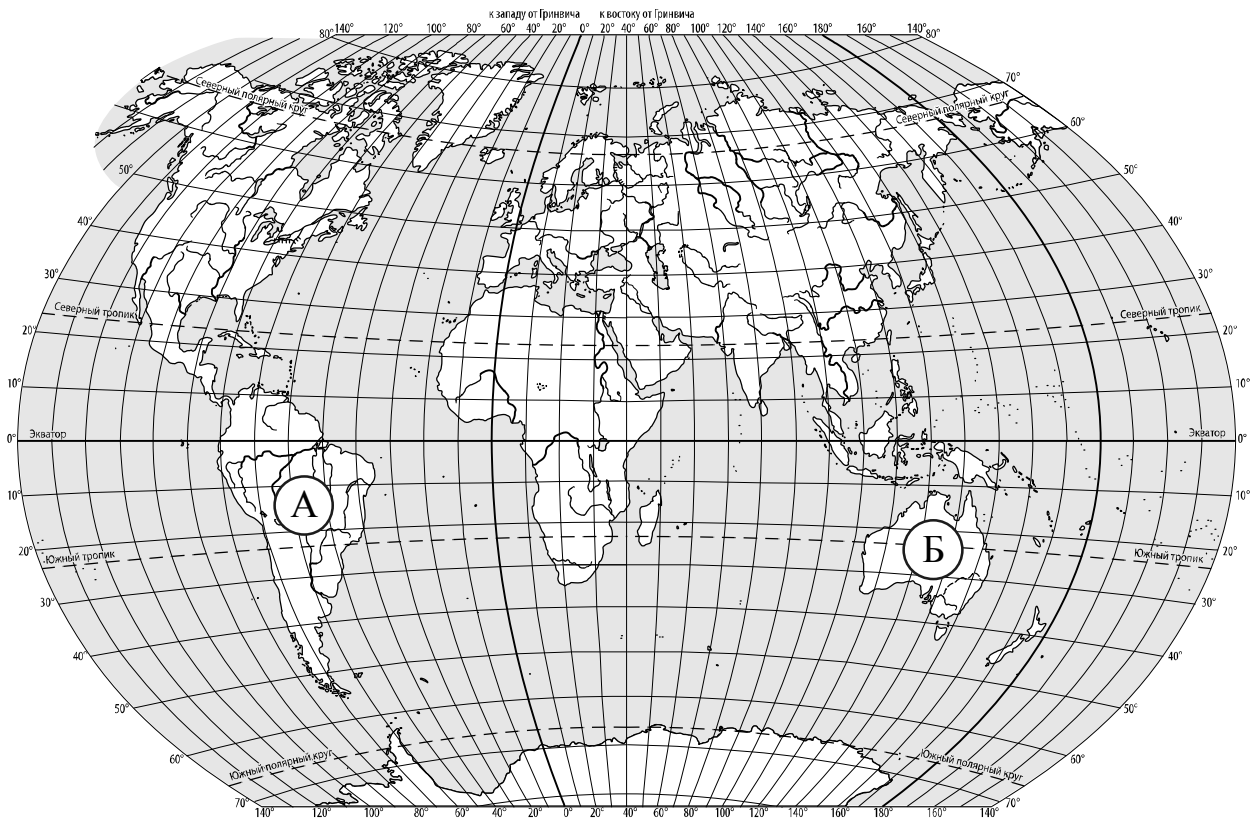
	Вторник, 17 марта				Среда, 18 марта				Четверг, 19 марта			
	Ночь	Утро	День	Вечер	Ночь	Утро	День	Вечер	Ночь	Утро	День	Вечер
Облачность и атмосферные осадки												
Температура воздуха, °С	-1	0	1	-1	-3	4	6	2	-1	5	7	2
Направление ветра												
	Ю	СВ	Ю	Ю	С	ЮЗ	СЗ	СЗ	С	С	СЗ	З
Влажность воздуха, %	61	74	78	63	60	76	74	62	66	79	71	63

Выбери все верные утверждения об ожидаемой погоде на эти трое суток и запиши в строку ответа их номера.

- 1) Во вторник ожидается переменная облачность без осадков.
- 2) Температура воздуха в среду не опустится ниже 6 °С.
- 3) В ночь со среды на четверг северо-западный ветер сменится на северный.
- 4) На протяжении всех трёх суток влажность воздуха не превысит 60%.

Ответ: \_\_\_\_\_

3. Рассмотрни карту мира. На ней буквами А и Б отмечены два материка.



3.1. Запиши название каждого материка в отведённое для этого поле.

Название материка **А** : \_\_\_\_\_ Название материка **Б** : \_\_\_\_\_

3.2. На следующей странице представлены фотографии муравьеда, ехидны, колибри и собаки динго. Запиши название каждого из этих животных рядом с номером фотографии, на которой оно изображено.

1) \_\_\_\_\_ 2) \_\_\_\_\_  
3) \_\_\_\_\_ 4) \_\_\_\_\_

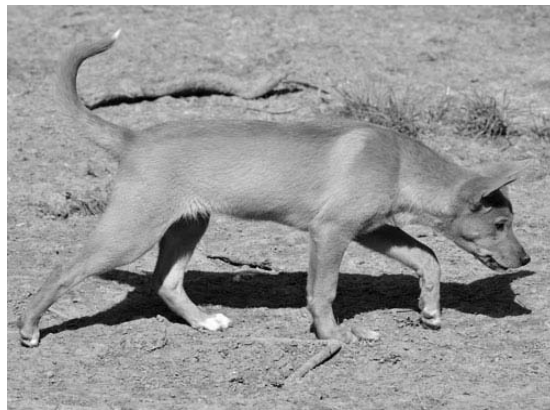
3.3. Какие из этих животных обитают в естественной среде (не в зоопарке) на материке А, а какие – на материке Б? Запиши **номера** фотографий с изображением этих животных в таблицу под соответствующими буквами.

Ответ:

Материк	А	Б
Животные		



1)



2)



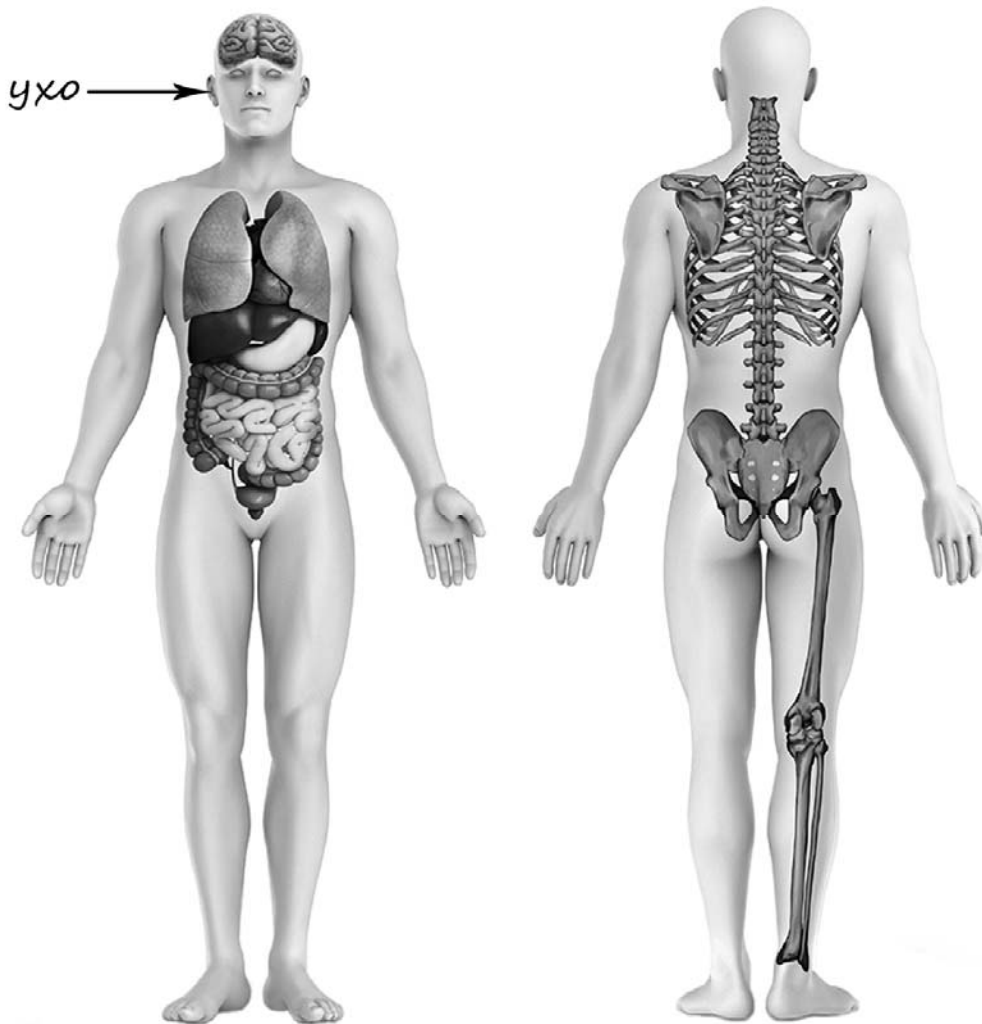
3)



4)

4

Рассмотри изображение человека. Покажи стрелками и подпиши *пятку*, *кисть* и *желудок* человека так, как показано на примере.



5

Составь два правила сохранения здоровья и правильного поведения человека из приведённых частей фраз: для этого к каждой позиции первого столбца подбери соответствующую позицию из второго столбца.

**Начало фразы**

**Продолжение фразы**

- |  |  |
|--|--|
| <p>А) Чтобы реже простужаться,</p> <p>Б) Чтобы сохранить хорошее зрение,</p> | <p>1) ходи осторожно, не спеша.</p> <p>2) регулярно принимай прохладный душ.</p> <p>3) делай гимнастику для глаз в перерывах между занятиями</p> |
|--|--|

Запиши в таблицу выбранные цифры под соответствующими буквами.

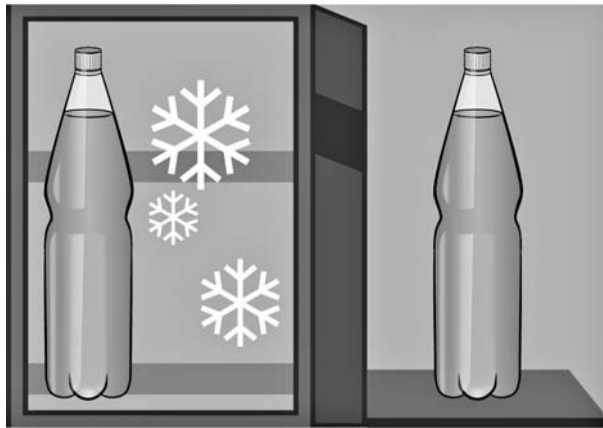
Ответ:

Начало фразы	А	Б
Продолжение фразы		

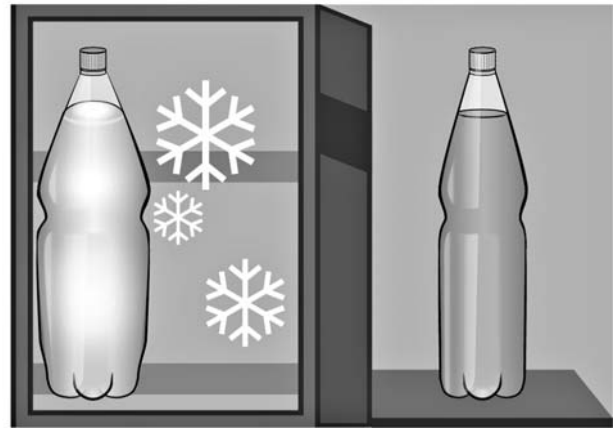
6

Михаил исследовал свойства воды. Он взял две одинаковые пластиковые бутылки, заполнил их водой из-под крана и закрыл крышками. Одну бутылку он поставил в морозильную камеру, а другую оставил на столе в кухне. На следующий день Михаил достал из морозильной камеры бутылку и обнаружил, что вода в ней замёрзла, а бутылка сильно раздулась. Форма бутылки, стоящей на столе, и состояние воды в ней не изменились.

Начало опыта



Окончание опыта



6.1. Сравни условия в описанном опыте. Подчеркни в каждой строке одно из выделенных слов.

Объём бутылок:

**одинаковый / различный**

Количество воды в бутылках:

**одинаковое / различное**

Температура окружающей среды для каждой бутылки:

**одинаковая / различная**

6.2. По результатам опыта сделай вывод о том, что происходит с водой при замерзании.

Ответ: \_\_\_\_\_

6.3. Если бы Михаил хотел узнать, влияет ли объём бутылки на свойства воды в ней при замерзании, с помощью какого опыта он мог бы это сделать? Опиши этот опыт.

Ответ: \_\_\_\_\_

---



---



---



---



---



---

**Часть 2**

*При выполнении заданий 7–10 последовательно отвечай на каждый из представленных вопросов. Ответы записывай чётко и разборчиво, соблюдая нормы речи.*

7

Рассмотри знаки, изображённые на рисунках, и ответь на вопросы.



7.1. Какой из этих знаков можно встретить на городской улице?

Ответ.

Какое правило отражает этот знак?

Ответ: \_\_\_\_\_  
 \_\_\_\_\_

7.2. Какие правила отражают два других знака? Запиши ответы в таблицу.

ЗНАК	ПРАВИЛО



8

На фотографиях изображены предметы, с которыми работают представители определённых профессий.

Выбери одну из фотографий и запиши букву, под которой она приведена. Представители какой профессии работают с изображённым(-и) на выбранной фотографии предметом(-ами)? Если ты знаешь много профессий, представители которых работают с выбранным(-и) тобой предметом(-ами), назови любую из них. Какую работу выполняют люди этой профессии? Чем работа людей этой профессии полезна обществу?

А)



Б)



В)



Выбранная фотография:

Ответ: \_\_\_\_\_

\_\_\_\_\_

\_\_\_\_\_

\_\_\_\_\_

\_\_\_\_\_

\_\_\_\_\_

9

Более 25 лет назад 30 ноября указом Президента Российской Федерации был утверждён Государственный герб Российской Федерации – один из главных символов государства.

## 2015

Январь							Февраль							Март							Апрель							
ПН	ВТ	СР	ЧТ	ПТ	СБ	ВС	ПН	ВТ	СР	ЧТ	ПТ	СБ	ВС	ПН	ВТ	СР	ЧТ	ПТ	СБ	ВС	ПН	ВТ	СР	ЧТ	ПТ	СБ	ВС	
			1	2	3	4							1							1				1	2	3	4	5
5	6	7	8	9	10	11	2	3	4	5	6	7	8	2	3	4	5	6	7	8	6	7	8	9	10	11	12	
12	13	14	15	16	17	18	9	10	11	12	13	14	15	9	10	11	12	13	14	15	13	14	15	16	17	18	19	
19	20	21	22	23	24	25	16	17	18	19	20	21	22	16	17	18	19	20	21	22	20	21	22	23	24	25	26	
26	27	28	29	30	31	23	24	25	26	27	28	23	24	25	26	27	28	29	27	28	29	30						
														30	31													

Май							Июнь							Июль							Август						
ПН	ВТ	СР	ЧТ	ПТ	СБ	ВС	ПН	ВТ	СР	ЧТ	ПТ	СБ	ВС	ПН	ВТ	СР	ЧТ	ПТ	СБ	ВС	ПН	ВТ	СР	ЧТ	ПТ	СБ	ВС
				1	2	3	1	2	3	4	5	6	7			1	2	3	4	5						1	2
4	5	6	7	8	9	10	8	9	10	11	12	13	14	6	7	8	9	10	11	12	3	4	5	6	7	8	9
11	12	13	14	15	16	17	15	16	17	18	19	20	21	13	14	15	16	17	18	19	10	11	12	13	14	15	16
18	19	20	21	22	23	24	22	23	24	25	26	27	28	20	21	22	23	24	25	26	17	18	19	20	21	22	23
25	26	27	28	29	30	31	29	30	27	28	29	30	31	24	25	26	27	28	29	30	24	25	26	27	28	29	30

Сентябрь							Октябрь							Ноябрь							Декабрь										
ПН	ВТ	СР	ЧТ	ПТ	СБ	ВС	ПН	ВТ	СР	ЧТ	ПТ	СБ	ВС	ПН	ВТ	СР	ЧТ	ПТ	СБ	ВС	ПН	ВТ	СР	ЧТ	ПТ	СБ	ВС				
			1	2	3	4	5	6				1	2	3	4							1				1	2	3	4	5	6
7	8	9	10	11	12	13	5	6	7	8	9	10	11	2	3	4	5	6	7	8	7	8	9	10	11	12	13				
14	15	16	17	18	19	20	12	13	14	15	16	17	18	9	10	11	12	13	14	15	14	15	16	17	18	19	20				
21	22	23	24	25	26	27	19	20	21	22	23	24	25	16	17	18	19	20	21	22	21	22	23	24	25	26	27				
28	29	30	26	27	28	29	30	31	23	24	25	26	27	28	29	28	29	30	31												

Обведи эту дату в календаре.

Запиши, на какой день недели приходилась эта дата в 2015 году.

Ответ: \_\_\_\_\_

Какие ещё символы государства ты знаешь? Опиши один любой из этих символов. (Напиши ответ объёмом до пяти предложений.)

Ответ: \_\_\_\_\_

---



---



---



---



---



---



---

10

10.1. Запиши название региона: республики, или области, или края, или автономного округа, в котором ты живёшь.

Ответ: \_\_\_\_\_

Как называется главный город твоего региона?

Ответ: \_\_\_\_\_

10.2. Производством каких товаров (продуктов) известен твой регион?

Ответ: \_\_\_\_\_

Какие животные (звери и птицы) встречаются в природе твоего региона (укажи не менее трёх животных)? Опиши одного из этих животных. Чем питается этот зверь или эта птица?

Ответ: \_\_\_\_\_

\_\_\_\_\_

\_\_\_\_\_

\_\_\_\_\_

\_\_\_\_\_

\_\_\_\_\_

\_\_\_\_\_

\_\_\_\_\_

\_\_\_\_\_

\_\_\_\_\_

\_\_\_\_\_

\_\_\_\_\_

### Система оценивания проверочной работы

Правильный ответ на каждое из заданий 3.1, 5, 6.1 и 6.2 оценивается 1 баллом.

Полный правильный ответ на каждое из заданий 2, 3.2 оценивается 2 баллами. Если в ответе допущена одна ошибка (написана лишняя цифра, или не написана необходимая цифра, или не указано название объекта, изображённого на одной из представленных фотографий), выставляется 1 балл; если допущено две или более ошибки – 0 баллов.

Полный правильный ответ на задание 3.3 оценивается 3 баллами. Если в ответе допущена одна ошибка (в том числе написана лишняя цифра или не написана необходимая цифра), выставляется 2 балла; если допущено две ошибки – 1 балл, более двух ошибок – 0 баллов.

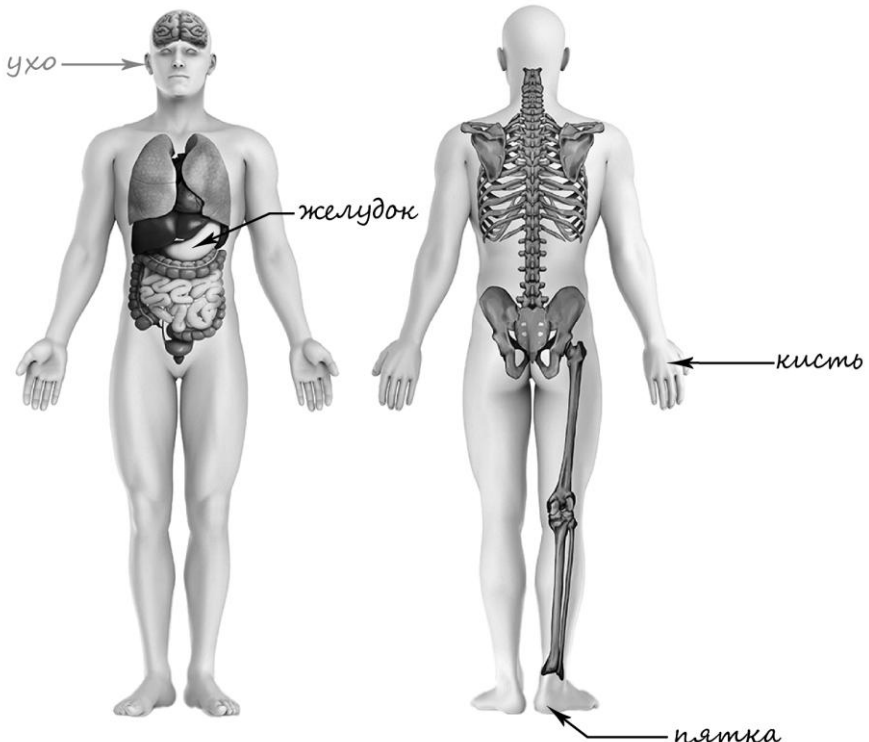
Номер задания	Правильный ответ
2	13
5	23

## Указания к оцениванию ответов на задания 1, 3, 4, 6-10

1

Содержание верного ответа и указания к оцениванию	Баллы
<p data-bbox="201 342 727 376">Один из возможных вариантов ответа</p>  <p data-bbox="201 1397 1334 1503">В качестве правильного ответа должно быть засчитано указание на рисунке любых других предметов (деталей), если они могут быть сделаны из соответствующих материалов. При оценивании засчитывается только указание предмета (детали) с подписью соответствующего материала, из которого предмет (деталь) сделан(-а)</p>	
Правильно указано по одному предмету (детали) из каждого материала с соответствующими подписями	2
Правильно указан(-ы) предмет(-ы) (деталь(-и)) только из одного материала с соответствующей подписью, предметы (детали) из другого материала указаны неверно или не указаны	1
Предмет(-ы) (деталь(-и)) отмечены стрелками, но не подписаны. ИЛИ Не указано верно ни одного предмета (детали)	0
<i>Максимальный балл</i>	2

3	3.1	А – Южная Америка; Б – Австралия
	3.2	1) ехидна; 2) собака динго; 3) муравьед; 4) колибри
	3.3	А (Южная Америка) – 34 или 43; Б (Австралия) – 12 или 21

4	Содержание верного ответа и указания к оцениванию	Баллы
	 <p>При оценивании засчитывается только указание части тела (органа) с соответствующей подписью. Для парных частей (органов) достаточно указать только одну из этих частей (органов)</p>	
	Правильно указаны две части тела и орган с соответствующими подписями	2
	Правильно указаны только одна любая часть тела и орган с соответствующими подписями. ИЛИ Правильно указаны только любые две части тела с соответствующими подписями	1
	Правильно указана только одна любая часть тела (орган) с соответствующей подписью. ИЛИ Части тела и орган указаны неправильно. ИЛИ Части тела и орган отмечены стрелками, но не подписаны. ИЛИ Части тела и орган не указаны	0
	<i>Максимальный балл</i>	2

6

**Ответы:**

6.1	Объём бутылок <b>одинаковый</b> . Количество воды в бутылках <b>одинаковое</b> . Температура окружающей среды для каждой бутылки <b>различная</b> .
6.2	При замерзании вода расширяется и может изменять форму сосуда, в котором находится. <i>(Может быть дана иная формулировка ответа, не искажающая его смысла.)</i>

6.3

Содержание верного ответа и указания к оцениванию	Баллы
В ответе может быть дано такое <u>описание опыта</u> . Нужно взять две пластиковые бутылки разного размера, заполнить их водой одинаковой температуры, закрыть крышками и положить в морозильную камеру. Через несколько часов / на следующий день убедиться, что вода в бутылках замёрзла, и обратить внимание на изменение формы бутылок. Может быть дано иное, близкое по смыслу описание опыта	
В описании опыта верно отражены: – различия в размере бутылок; – сходства в условиях по исходной температуре воды, уровню заполнения бутылок водой, температуре окружающей среды во время проведения опыта	2
В описании опыта верно отражены только различия в размере бутылок	1
В описании опыта не отражены / неверно отражены различия в размере бутылок ИЛИ Описание опыта не приведено	0
<i>Максимальный балл</i>	2

7

7.1. Какой из этих знаков можно встретить на городской улице?  
Какое правило отражает этот знак?

Содержание верного ответа и указания к оцениванию	Баллы
<p>Правильный ответ должен содержать следующие <u>элементы</u>:</p> <p>1) <u>указание знака</u>: Б</p> <p>2) <u>правило</u>: Осторожно! Здесь ведутся дорожные работы.</p> <p>Правило может быть приведено в иной, близкой по смыслу формулировке. <i>В качестве верного ответа может быть принята не только строгая формулировка правила, но и любое объяснение, свидетельствующее о том, что обучающийся понимает соответствующее правило</i></p>	
Верно указан знак, сформулировано правило	1
Верно указан знак, правило не сформулировано / сформулировано неверно. ИЛИ Знак не указан независимо от формулировки правила. ИЛИ Ответ неверный	0
<i>Максимальный балл</i>	<i>1</i>

7.2. Какие правила отражают два других знака? Запиши ответы в таблицу.

Содержание верного ответа и указания к оцениванию	Баллы
<p>Правильный ответ должен содержать заполненную таблицу с указанием <u>знаков и правил</u>, которые отражает каждый знак.</p> <p>А – В этом месте разрешено купаться. / Место для купания.</p> <p>В – Не допускайте потери воды! / Берегите воду!</p> <p>Правила могут быть приведены в иных, близких по смыслу формулировках. <i>В качестве верного ответа могут быть приняты не только строгие формулировки правил, но и любые объяснения, свидетельствующие о том, что обучающийся понимает соответствующие правила</i></p>	
Верно указаны два знака, сформулированы два правила	2
Верно указано два знака, сформулировано только одно любое правило. ИЛИ Верно указан только один знак, сформулировано правило, которое он отражает	1
Не сформулировано верно ни одного правила независимо от указания знаков. ИЛИ Ответ неверный	0
<i>Максимальный балл</i>	<i>2</i>



8

<b>Критерии и указания к оцениванию</b>		<b>Баллы</b>
<b>К1</b>	<b>Определение профессии</b>	<b>1</b>
	Правильно определена профессия (выбранное обучающимся изображение связано с названной им профессией). <i>При оценивании как правильный ответ засчитываются допустимые названия любого уровня конкретизации (например, рабочий, строитель, маляр)</i>	1
	Профессия не определена в явном виде / определена неправильно	0
	<i>Если профессия в явном виде не определена / определена неправильно и по критерию К1 выставлен 0 баллов, то по всем остальным позициям оценивания выставляется 0 баллов</i>	
<b>К2</b>	<b>Пояснение характера работы</b> <i>(При оценивании объём пояснения не учитывается; краткое пояснение, правильное по существу, может быть оценено максимальным баллом по данному критерию.)</i>	<b>1</b>
	Правильно пояснено, какую работу выполняют представители выбранной профессии	1
	Пояснение о том, какую работу выполняют представители выбранной профессии, отсутствует. ИЛИ Ответ неправильный	0
<b>К3</b>	<b>Объяснение пользы для общества</b> <i>(При оценивании в качестве правильного может быть принято объяснение любого объёма. Главное – конкретизация объяснения применительно к выбранной профессии.)</i>	<b>1</b>
	Дано уместное объяснение того, чем работа людей выбранной профессии полезна обществу	1
	Приведены рассуждения общего характера, не связанные с общественной значимостью конкретной профессии. ИЛИ Ответ неправильный	0
<i>Максимальный балл</i>		<b>3</b>

9

2015

Январь							Февраль							Март							Апрель								
ПН	ВТ	СР	ЧТ	ПТ	СБ	ВС	ПН	ВТ	СР	ЧТ	ПТ	СБ	ВС	ПН	ВТ	СР	ЧТ	ПТ	СБ	ВС	ПН	ВТ	СР	ЧТ	ПТ	СБ	ВС		
			1	2	3	4							1							1			1	2	3	4	5		
5	6	7	8	9	10	11	2	3	4	5	6	7	8	2	3	4	5	6	7	8	6	7	8	9	10	11	12		
12	13	14	15	16	17	18	9	10	11	12	13	14	15	9	10	11	12	13	14	15	13	14	15	16	17	18	19		
19	20	21	22	23	24	25	16	17	18	19	20	21	22	16	17	18	19	20	21	22	20	21	22	23	24	25	26		
26	27	28	29	30	31		23	24	25	26	27	28		23	24	25	26	27	28	29	27	28	29	30					
														30	31														
Май							Июнь							Июль							Август								
ПН	ВТ	СР	ЧТ	ПТ	СБ	ВС	ПН	ВТ	СР	ЧТ	ПТ	СБ	ВС	ПН	ВТ	СР	ЧТ	ПТ	СБ	ВС	ПН	ВТ	СР	ЧТ	ПТ	СБ	ВС		
				1	2	3	1	2	3	4	5	6	7			1	2	3	4	5						1	2		
4	5	6	7	8	9	10	8	9	10	11	12	13	14	6	7	8	9	10	11	12	3	4	5	6	7	8	9		
11	12	13	14	15	16	17	15	16	17	18	19	20	21	13	14	15	16	17	18	19	10	11	12	13	14	15	16		
18	19	20	21	22	23	24	22	23	24	25	26	27	28	20	21	22	23	24	25	26	17	18	19	20	21	22	23		
25	26	27	28	29	30	31	29	30						27	28	29	30	31			24	25	26	27	28	29	30		
																					31								
Сентябрь							Октябрь							Ноябрь							Декабрь								
ПН	ВТ	СР	ЧТ	ПТ	СБ	ВС	ПН	ВТ	СР	ЧТ	ПТ	СБ	ВС	ПН	ВТ	СР	ЧТ	ПТ	СБ	ВС	ПН	ВТ	СР	ЧТ	ПТ	СБ	ВС		
		1	2	3	4	5	6				1	2	3	4							1			1	2	3	4	5	6
7	8	9	10	11	12	13	5	6	7	8	9	10	11	2	3	4	5	6	7	8	7	8	9	10	11	12	13		
14	15	16	17	18	19	20	12	13	14	15	16	17	18	9	10	11	12	13	14	15	14	15	16	17	18	19	20		
21	22	23	24	25	26	27	19	20	21	22	23	24	25	16	17	18	19	20	21	22	21	22	23	24	25	26	27		
28	29	30					26	27	28	29	30	31		23	24	25	26	27	28	29	28	29	30	31					
														30															

Указания по оцениванию		Баллы
<b>Отметка даты в календаре</b>		
Дата в календаре отмечена верно		1
Дата в календаре отмечена неверно / не отмечена		0
<b>Запись дня недели</b>		
День недели записан верно: понедельник		1
День недели записан неверно / не записан		0
<b>Ответ на вопрос</b>		
В ответе правильно указаны один-два символа государства (флаг и/или гимн), дано описание одного из них		1
В ответе правильно указаны один-два символа государства (флаг и/или гимн); описание не дано / дано неправильно. ИЛИ Символы государства не указаны / указаны неправильно. ИЛИ Ответ не относится к заданию		0
<i>Максимальный балл</i>		3

10

10.1.

<b>Указания к оцениванию</b>		<b>Баллы</b>
Правильно указаны название региона и его главный город <i>(принимается указание крупного города, находящегося в регионе)</i>		2
Правильно указано только название региона. ИЛИ Правильно указан только главный город региона <i>(принимается указание крупного города, находящегося в регионе)</i>		1
Ответ неправильный		0
<i>Максимальный балл</i>		2

10.2.

<b>Критерии и указания к оцениванию</b>		<b>Баллы</b>
<b>К1</b>	<b>Указание товаров (продуктов), производством которых известен регион</b>	<b>1</b>
	Правильно указаны товары (продукты), производством которых известен регион. <i>(принимается указание одного товара (продукта))</i>	1
	Товары (продукты), производством которых известен регион, не указаны или указаны неправильно	0
<b>К2</b>	<b>Названия животных, которые встречаются в природе региона</b>	<b>1</b>
	Правильно названо не менее трёх животных	1
	Правильно названы только одно-два животных. ИЛИ Не названо правильно ни одного животного	0
<b>К3</b>	<b>Рассказ об одном из животных</b>	<b>2</b>
	Рассказ содержит корректное описание животного и указание на то, чем оно питается	2
	Рассказ содержит только корректное описание животного. ИЛИ Рассказ содержит описание животного и указание на то, чем оно питается. Допущены фактические ошибки, существенно не искажающие его смысла. ИЛИ Приведена только информация о том, чем животное питается	1
	Приведены рассуждения общего характера, не соответствующие требованию задания. ИЛИ Ответ неправильный	0
	<i>Максимальный балл</i>	

### Система оценивания выполнения всей работы

Максимальный балл за выполнение работы – 32.

*Рекомендации по переводу первичных баллов в отметки по пятибалльной шкале*

<b>Отметка по пятибалльной шкале</b>	<b>«2»</b>	<b>«3»</b>	<b>«4»</b>	<b>«5»</b>
Первичные баллы	0–7	8–17	18–26	27–32