

**Проверочная работа**  
**по предмету «ОКРУЖАЮЩИЙ МИР»**

**4 класс**  
**Вариант 1**

**Инструкция по выполнению работы**

На выполнение работы по предмету «Окружающий мир» даётся 45 минут. Работа состоит из двух частей и включает в себя 10 заданий.

Ответы на задания запиши в поле ответа в тексте работы.

При выполнении работы не разрешается пользоваться учебником, рабочими тетрадями и другим справочным материалом.

Советуем выполнять задания в том порядке, в котором они даны. Для экономии времени пропускай задание, которое не удаётся выполнить сразу, и переходи к следующему. Постарайся выполнить как можно больше заданий.

***Желаем успеха!***

Таблица для внесения баллов участника

| Номер задания | 1 | 2 | 3.1 | 3.2 | 3.3 | 4 | 5 | 6.1 | 6.2 | 6.3 | 7.1 | 7.2 | 8<br>К1 | 8<br>К2 | 8<br>К3 | 9(1) | 9(2) | 9(3) |
|---------------|---|---|-----|-----|-----|---|---|-----|-----|-----|-----|-----|---------|---------|---------|------|------|------|
| Баллы         |   |   |     |     |     |   |   |     |     |     |     |     |         |         |         |      |      |      |

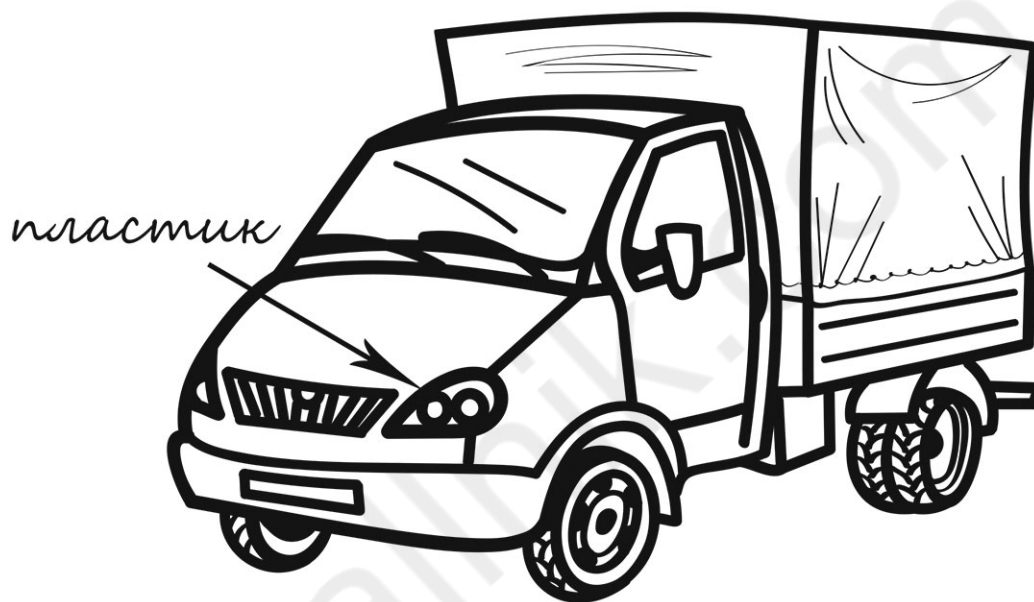
| 10.1 | 10.2<br>К1 | 10.2<br>К2 | 10.2<br>К3 | Сумма баллов | Отметка за работу |
|------|------------|------------|------------|--------------|-------------------|
|      |            |            |            |              |                   |

## Часть 1

1

Рассмотри рисунок, на котором изображён автомобиль. Крышка фары автомобиля может быть изготовлена из пластика. Она отмечена на рисунке стрелкой с соответствующей надписью.

Покажи на рисунке стрелкой любой предмет (любую деталь) из металла и любой предмет (любую деталь) из резины. Подпиши название соответствующего материала рядом с каждой стрелкой.



2

На интернет-сайтах погоды можно встретить подобные таблицы. Изучи прогноз погоды на трое суток по приведённой ниже таблице.

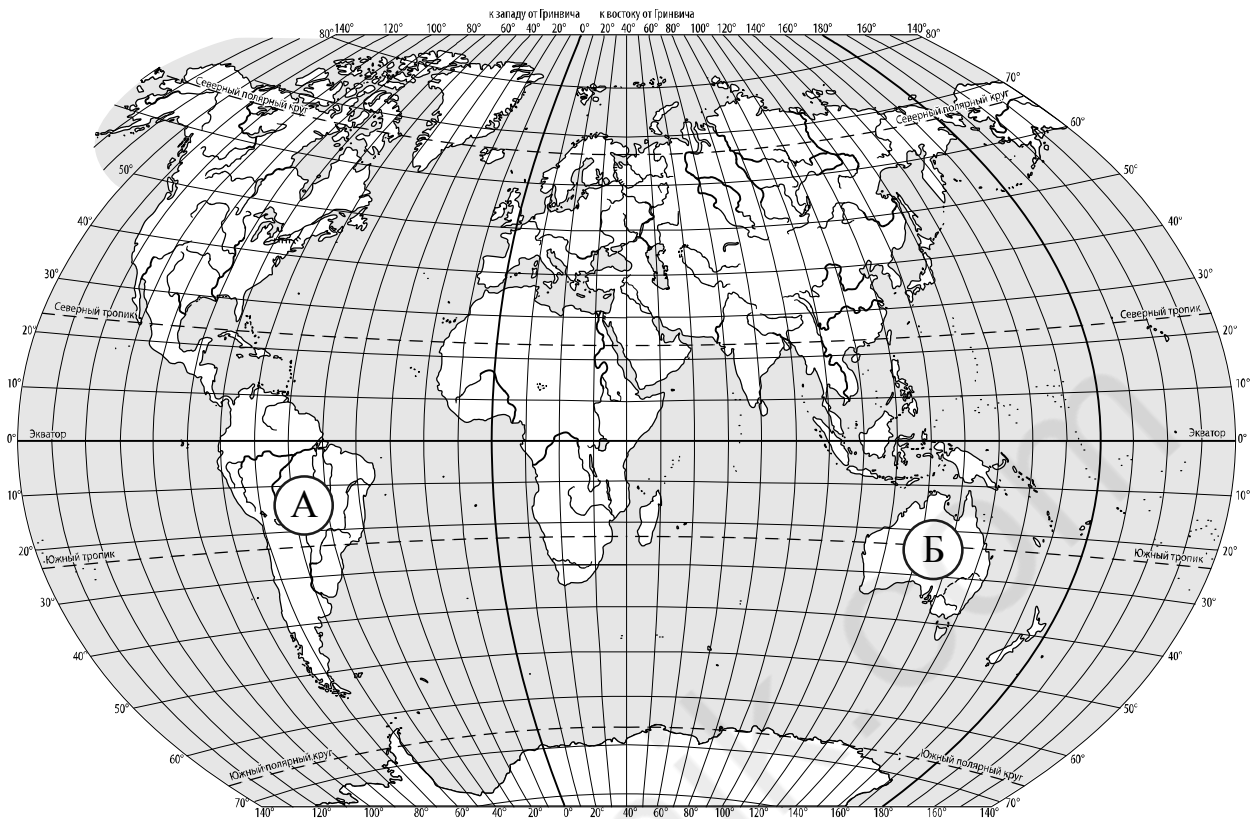
|                                 | Среда, 28 июля |      |      |       | Четверг, 29 июля |      |      |       | Пятница, 30 июля |      |      |       |
|---------------------------------|----------------|------|------|-------|------------------|------|------|-------|------------------|------|------|-------|
|                                 | Ночь           | Утро | День | Вечер | Ночь             | Утро | День | Вечер | Ночь             | Утро | День | Вечер |
| Облачность и атмосферные осадки |                |      |      |       |                  |      |      |       |                  |      |      |       |
| Температура воздуха, °С         | 14             | 18   | 23   | 19    | 16               | 20   | 27   | 20    | 17               | 22   | 28   | 21    |
| Направление ветра               |                |      |      |       |                  |      |      |       |                  |      |      |       |
|                                 | 3              | 3    | 3    | 3     | СЗ               | З    | СЗ   | СЗ    | СЗ               | СЗ   | З    | З     |
| Влажность воздуха, %            | 86             | 84   | 88   | 86    | 79               | 78   | 71   | 74    | 73               | 72   | 67   | 71    |

Выбери верные утверждения об ожидаемой погоде на эти трое суток и запиши в строку ответа их номера.

- 1) В среду ожидается дождь с грозой.
- 2) В четверг температура воздуха не поднимется выше 20 °С.
- 3) В среду в течение суток будет дуть западный ветер.
- 4) Влажность воздуха с вечера среды до утра четверга не изменится.

Ответ: \_\_\_\_\_

3. Рассмотрни карту мира. На ней буквами А и Б отмечены два материка.



3.1. Запиши название каждого материка в отведённое для этого поле.

Название материка (А) :                      Название материка (Б) :

□

\_\_\_\_\_

3.2. На следующей странице представлены фотографии муравьеда, ехидны, колибри и собаки динго. Запиши название каждого из этих животных рядом с номером фотографии, на которой оно изображено.

1) \_\_\_\_\_ 2) \_\_\_\_\_

□

3) \_\_\_\_\_ 4) \_\_\_\_\_

3.3. Какие из этих животных обитают в естественной среде (не в зоопарке) на материке А, а какие – на материке Б? Запиши **номера** фотографий с изображением этих животных в таблицу под соответствующими буквами.

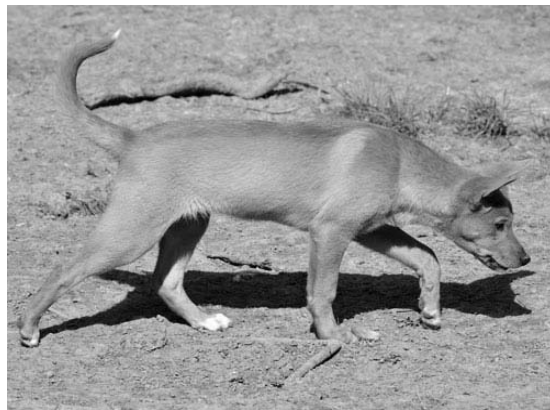
□

Ответ:

|          |   |   |
|----------|---|---|
| Материк  | А | Б |
| Животные |   |   |



1)



2)



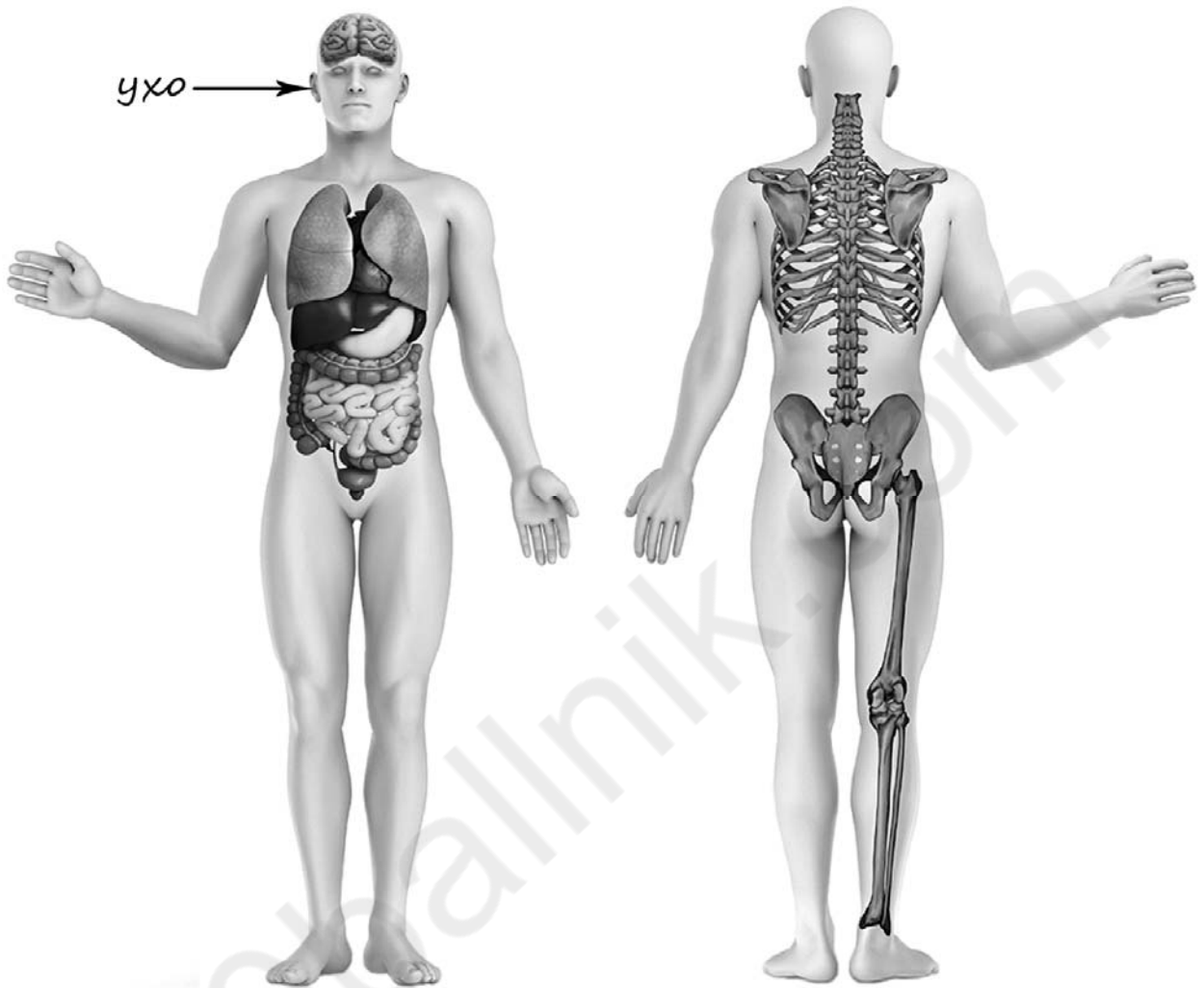
3)



4)

100ballin

- 4) Рассмотрите изображение человека. Покажите стрелками и подпишите *локоть*, *поясницу* и *головной мозг* человека так, как показано на примере.



5

Если правильно подобрать к началу каждой фразы из первого столбца продолжение фразы из второго столбца, то получится правило, помогающее человеку сохранить здоровье и жизнь. Составь два правила из приведённых частей фраз: для этого к каждой позиции первого столбца подбери соответствующую позицию из второго столбца.

**Начало фразы****Продолжение фразы**

А) Чтобы не обморозить уши, находясь на улице в сильный мороз,

1) надень тёплую шапку.

Б) Чтобы избежать кишечной инфекции,

2) не залезай на деревья или высокие строения.

3) употребляй только предназначенную для питья воду.

Запиши в таблицу выбранные цифры под соответствующими буквами.

Ответ:

|                   |   |   |
|-------------------|---|---|
| Начало фразы      | А | Б |
| Продолжение фразы |   |   |

6

Антон решил дома провести опыт с таянием льда. Для этого он взял два одинаковых кусочка льда, которые приготовил в морозильнике с помощью специальной ячеистой формы для льда. Один кусочек он положил на стеклянное блюдце и поставил блюдце на стол, а другой – на деревянную дощечку и положил её на стол рядом блюдцем.

6.1. Сравни условия таяния льда на блюдце и деревянной дощечке в описанном опыте. Подчеркни в каждой строке одно из выделенных слов.

Размеры кусочков льда:

**одинаковые / различные**

Температура окружающего воздуха для обоих кусочков льда:

**одинаковая / различная**

Материал, на котором лежат кусочки льда:

**одинаковый / различный**

6.2. Какие измерения и сравнения надо сделать Антону, чтобы определить, влияет ли материал, на котором лежит лёд, на скорость его таяния?

Ответ: \_\_\_\_\_

\_\_\_\_\_

6.3. Если бы Антон хотел выяснить, зависит ли скорость таяния льда от того, как долго его замораживали в морозильнике, с помощью какого опыта он мог бы это сделать? Опиши этот опыт.

Ответ: \_\_\_\_\_

\_\_\_\_\_

\_\_\_\_\_

\_\_\_\_\_

\_\_\_\_\_

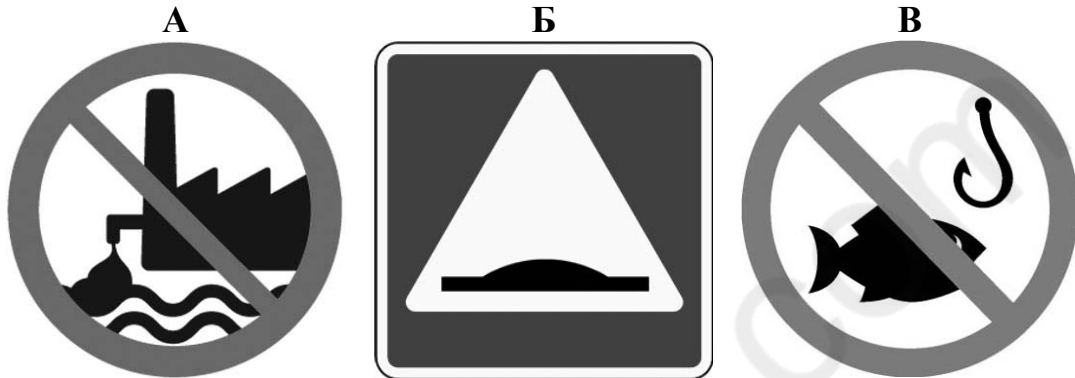


**Часть 2**

*При выполнении заданий 7–10 последовательно отвечай на каждый из представленных вопросов. Ответы записывай чётко и разборчиво, соблюдая нормы речи.*

7

Рассмотри знаки, изображённые на рисунках, и ответь на вопросы.



7.1. Какой из этих знаков можно встретить на автодороге?

Ответ.

Какое правило отражает этот знак?

Ответ. \_\_\_\_\_

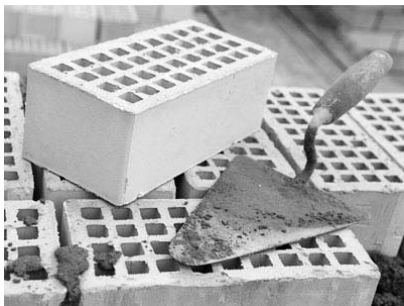
7.2. Какие правила отражают два других знака? Запиши ответы в таблицу.

| ЗНАК | ПРАВИЛО |
|------|---------|
|      |         |
|      |         |

8

На фотографиях изображены предметы, с которыми работают представители одной из профессий.

Представители какой профессии работают с изображёнными на фотографиях предметами? Какую работу выполняют люди этой профессии? Чем работа людей этой профессии полезна обществу?



Ответ: \_\_\_\_\_

\_\_\_\_\_

\_\_\_\_\_

\_\_\_\_\_

\_\_\_\_\_

\_\_\_\_\_

\_\_\_\_\_

9 8 июля в России отмечается День семьи, любви и верности.

## 2020

| Январь |    |    |    |    |    |    | Февраль |    |    |    |    |    |    | Март |    |    |    |    |    |    | Апрель |    |    |    |    |    |    |
|--------|----|----|----|----|----|----|---------|----|----|----|----|----|----|------|----|----|----|----|----|----|--------|----|----|----|----|----|----|
| ПН     | ВТ | СР | ЧТ | ПТ | СБ | ВС | ПН      | ВТ | СР | ЧТ | ПТ | СБ | ВС | ПН   | ВТ | СР | ЧТ | ПТ | СБ | ВС | ПН     | ВТ | СР | ЧТ | ПТ | СБ | ВС |
|        |    | 1  | 2  | 3  | 4  | 5  |         |    |    |    |    | 1  | 2  |      |    |    |    |    |    | 1  |        |    | 1  | 2  | 3  | 4  | 5  |
| 6      | 7  | 8  | 9  | 10 | 11 | 12 | 3       | 4  | 5  | 6  | 7  | 8  | 9  | 2    | 3  | 4  | 5  | 6  | 7  | 8  | 6      | 7  | 8  | 9  | 10 | 11 | 12 |
| 13     | 14 | 15 | 16 | 17 | 18 | 19 | 10      | 11 | 12 | 13 | 14 | 15 | 16 | 9    | 10 | 11 | 12 | 13 | 14 | 15 | 13     | 14 | 15 | 16 | 17 | 18 | 19 |
| 20     | 21 | 22 | 23 | 24 | 25 | 26 | 17      | 18 | 19 | 20 | 21 | 22 | 23 | 16   | 17 | 18 | 19 | 20 | 21 | 22 | 20     | 21 | 22 | 23 | 24 | 25 | 26 |
| 27     | 28 | 29 | 30 | 31 |    |    | 24      | 25 | 26 | 27 | 28 | 29 | 23 | 24   | 25 | 26 | 27 | 28 | 29 | 27 | 28     | 29 | 30 |    |    |    |    |
|        |    |    |    |    |    |    |         |    |    |    |    |    |    | 30   | 31 |    |    |    |    |    |        |    |    |    |    |    |    |

| Май |    |    |    |    |    |    | Июнь |    |    |    |    |    |    | Июль |    |    |    |    |    |    | Август |    |    |    |    |    |    |
|-----|----|----|----|----|----|----|------|----|----|----|----|----|----|------|----|----|----|----|----|----|--------|----|----|----|----|----|----|
| ПН  | ВТ | СР | ЧТ | ПТ | СБ | ВС | ПН   | ВТ | СР | ЧТ | ПТ | СБ | ВС | ПН   | ВТ | СР | ЧТ | ПТ | СБ | ВС | ПН     | ВТ | СР | ЧТ | ПТ | СБ | ВС |
|     |    |    |    | 1  | 2  | 3  | 1    | 2  | 3  | 4  | 5  | 6  | 7  |      |    | 1  | 2  | 3  | 4  | 5  |        |    |    |    |    | 1  | 2  |
| 4   | 5  | 6  | 7  | 8  | 9  | 10 | 8    | 9  | 10 | 11 | 12 | 13 | 14 | 6    | 7  | 8  | 9  | 10 | 11 | 12 | 3      | 4  | 5  | 6  | 7  | 8  | 9  |
| 11  | 12 | 13 | 14 | 15 | 16 | 17 | 15   | 16 | 17 | 18 | 19 | 20 | 21 | 13   | 14 | 15 | 16 | 17 | 18 | 19 | 10     | 11 | 12 | 13 | 14 | 15 | 16 |
| 18  | 19 | 20 | 21 | 22 | 23 | 24 | 22   | 23 | 24 | 25 | 26 | 27 | 28 | 20   | 21 | 22 | 23 | 24 | 25 | 26 | 17     | 18 | 19 | 20 | 21 | 22 | 23 |
| 25  | 26 | 27 | 28 | 29 | 30 | 31 | 29   | 30 |    |    |    |    |    | 27   | 28 | 29 | 30 | 31 |    |    | 24     | 25 | 26 | 27 | 28 | 29 | 30 |
|     |    |    |    |    |    |    |      |    |    |    |    |    |    |      |    |    |    |    |    |    | 31     |    |    |    |    |    |    |

| Сентябрь |    |    |    |    |    |    | Октябрь |    |    |    |    |    |    | Ноябрь |    |    |    |    |    |    | Декабрь |    |    |    |    |    |    |   |   |
|----------|----|----|----|----|----|----|---------|----|----|----|----|----|----|--------|----|----|----|----|----|----|---------|----|----|----|----|----|----|---|---|
| ПН       | ВТ | СР | ЧТ | ПТ | СБ | ВС | ПН      | ВТ | СР | ЧТ | ПТ | СБ | ВС | ПН     | ВТ | СР | ЧТ | ПТ | СБ | ВС | ПН      | ВТ | СР | ЧТ | ПТ | СБ | ВС |   |   |
|          |    | 1  | 2  | 3  | 4  | 5  | 6       |    |    |    | 1  | 2  | 3  | 4      |    |    |    |    |    |    | 1       |    |    | 1  | 2  | 3  | 4  | 5 | 6 |
| 7        | 8  | 9  | 10 | 11 | 12 | 13 | 5       | 6  | 7  | 8  | 9  | 10 | 11 | 2      | 3  | 4  | 5  | 6  | 7  | 8  | 7       | 8  | 9  | 10 | 11 | 12 | 13 |   |   |
| 14       | 15 | 16 | 17 | 18 | 19 | 20 | 12      | 13 | 14 | 15 | 16 | 17 | 18 | 9      | 10 | 11 | 12 | 13 | 14 | 15 | 14      | 15 | 16 | 17 | 18 | 19 | 20 |   |   |
| 21       | 22 | 23 | 24 | 25 | 26 | 27 | 19      | 20 | 21 | 22 | 23 | 24 | 25 | 16     | 17 | 18 | 19 | 20 | 21 | 22 | 21      | 22 | 23 | 24 | 25 | 26 | 27 |   |   |
| 28       | 29 | 30 |    |    |    |    | 26      | 27 | 28 | 29 | 30 | 31 | 23 | 24     | 25 | 26 | 27 | 28 | 29 | 28 | 29      | 30 | 31 |    |    |    |    |   |   |
|          |    |    |    |    |    |    |         |    |    |    |    |    |    | 30     |    |    |    |    |    |    |         |    |    |    |    |    |    |   |   |

Обведи эту дату в календаре.

Запиши, на какой день недели приходится эта дата в 2020 году.

Ответ: \_\_\_\_\_

Как ты думаешь, почему семья играет важную роль в жизни каждого человека? (Напиши ответ объёмом до пяти предложений.)

Ответ: \_\_\_\_\_

\_\_\_\_\_

\_\_\_\_\_

\_\_\_\_\_

\_\_\_\_\_

\_\_\_\_\_

\_\_\_\_\_

10

10.1. Запиши название региона: республики, или области, или края, или автономного округа, в котором ты живёшь.

Ответ: \_\_\_\_\_

Как называется главный город твоего региона?

Ответ: \_\_\_\_\_

10.2. Производством каких товаров (продуктов) известен твой регион?

Ответ: \_\_\_\_\_

Какие животные (звери и птицы) встречаются в природе твоего региона (укажи не менее трёх животных)? Опиши одного из этих животных. Чем питается этот зверь или эта птица?

Ответ: \_\_\_\_\_

\_\_\_\_\_

\_\_\_\_\_

\_\_\_\_\_

\_\_\_\_\_

\_\_\_\_\_

\_\_\_\_\_

\_\_\_\_\_

\_\_\_\_\_

\_\_\_\_\_

\_\_\_\_\_

\_\_\_\_\_

\_\_\_\_\_

\_\_\_\_\_

\_\_\_\_\_

\_\_\_\_\_

\_\_\_\_\_

\_\_\_\_\_

\_\_\_\_\_

\_\_\_\_\_

\_\_\_\_\_

\_\_\_\_\_

\_\_\_\_\_

\_\_\_\_\_

### Система оценивания проверочной работы

Правильный ответ на каждое из заданий 3.1, 5, 6.1 и 6.2 оценивается 1 баллом.

Полный правильный ответ на каждое из заданий 2, 3.2 оценивается 2 баллами. Если в ответе допущена одна ошибка (написана лишняя цифра, или не написана необходимая цифра, или не указано название объекта, изображённого на одной из представленных фотографий), выставляется 1 балл; если допущено две или более ошибки – 0 баллов.

Полный правильный ответ на задание 3.3 оценивается 3 баллами. Если в ответе допущена одна ошибка (в том числе написана лишняя цифра или не написана необходимая цифра), выставляется 2 балла; если допущено две ошибки – 1 балл, более двух ошибок – 0 баллов.

| Номер задания | Правильный ответ |
|---------------|------------------|
| 2             | 13               |
| 5             | 13               |

## Указания к оцениванию ответов на задания 1, 3, 4, 6-10

1

| Содержание верного ответа и указания к оцениванию   | Баллы |
|---|-------|
| <p>Один из возможных вариантов ответа:</p>  <p>В качестве правильного ответа должно быть засчитано указание на рисунке любых других предметов (деталей), если они могут быть сделаны из соответствующих материалов.<br/>При оценивании засчитывается только указание предмета (детали) с подписью соответствующего материала, из которого предмет (деталь) сделан(-а)</p> |       |
| Правильно указано по одному предмету (одной детали) из каждого материала с соответствующими подписями   | 2     |
| Правильно указан(-ы) предмет(-ы) (деталь(-и)) только из одного материала с соответствующей подписью, предметы (детали) из второго материала указаны неверно или не указаны  | 1     |
| Не указано верно ни одного предмета (одной детали)  | 0     |
| <i>Максимальный балл</i>  | 2     |

3

|     |   |
|-----|---|
| 3.1 | А – Южная Америка; Б – Австралия                            |
| 3.2 | 1) ехидна; 2) собака динго;<br>3) муравьед; 4) колибри      |
| 3.3 | А (Южная Америка) – 34 или 43;<br>Б (Австралия) – 12 или 21 |

4

| Содержание верного ответа и указания к оцениванию   | Баллы |
|---|-------|
| <p>При оценивании засчитывается только указание части тела (органа) с соответствующей подписью. Для парных частей (органов) достаточно указать только одну из этих частей (органов)</p>   |       |
| Правильно указаны две части тела и орган с соответствующими подписями   | 2     |
| Правильно указаны только одна любая часть тела и орган с соответствующими подписями.<br>ИЛИ Правильно указаны только любые две части тела с соответствующими подписями  | 1     |
| Правильно указана только одна любая часть тела (орган) с соответствующей подписью.<br>ИЛИ Части тела и орган указаны неправильно.<br>ИЛИ Части тела и орган отмечены стрелками, но не подписаны.<br>ИЛИ Части тела и орган не указаны | 0     |
| <i>Максимальный балл</i>  | 2     |

6

|     |  |
|-----|--|
| 6.1 | <p>Размеры кусочков льда одинаковые.<br/>Температура окружающего воздуха для обоих кусочков льда одинаковая.<br/>Материал, на котором лежат кусочки льда, различный</p>            |
| 6.2 | <p>Надо измерить время до полного таяния каждого кусочка льда и сравнить полученные величины.<br/><i>(Может быть дана иная формулировка ответа, не искажающая его смысла.)</i></p> |

6.3.

| Содержание верного ответа и указания к оцениванию  | Баллы |
|--|-------|
| <p>В ответе может быть дано такое <u>описание опыта</u>.</p> <p>Нужно приготовить кусочки льда из пресной воды, а через некоторое время (например, неделю) приготовить ещё несколько кусочков льда. После этого нужно достать из морозильника по одному кусочку льда из первой и второй партий, положить их на одинаковые поверхности рядом друг с другом и сравнить время до полного таяния каждого из них.</p> <p>Может быть дано иное, близкое по смыслу описание опыта</p> |       |
| <p>В описании опыта верно отражены:</p> <ul style="list-style-type: none"> <li>– различия в условиях таяния льда (надо брать кусочки льда, хранившиеся в морозильнике различное время);</li> <li>– сходства в условиях таяния льда: одинаковые размеры кусочков, одинаковая поверхность, на которую они положены, одинаковые температура и доступ воздуха</li> </ul>   | 2     |
| <p>В описании опыта верно отражены только различия в условиях таяния льда (надо брать кусочки льда, хранившиеся в морозильнике различное время)</p>  | 1     |
| <p>В описании опыта не отражены / неверно отражены различия в условиях таяния льда (надо брать кусочки льда, хранившиеся в морозильнике различное время).<br/>ИЛИ Описание опыта не приведено</p>  | 0     |
| <i>Максимальный балл</i>   | 2     |



7

7.1. Какой из этих знаков можно встретить на автодороге?  
Какое правило отражает этот знак?

| Содержание верного ответа и указания к оцениванию   | Баллы    |
|---|----------|
| <p>Правильный ответ должен содержать следующие <u>элементы</u>:</p> <p>1) <u>указание знака</u>: Б</p> <p>2) <u>правило</u>: Внимание! Впереди специальное препятствие (искусственное препятствие).</p> <p>Правило может быть приведено в иной, близкой по смыслу формулировке. В качестве верного ответа может быть принята не только строгая формулировка правила, но и любое объяснение, свидетельствующее о том, что обучающийся понимает соответствующее правило</p> |          |
| Верно указан знак, сформулировано правило   | 1        |
| Верно указан знак, правило не сформулировано / сформулировано неверно.<br>ИЛИ Знак не указан независимо от формулировки правила.<br>ИЛИ Ответ неверный  | 0        |
| <i>Максимальный балл</i>  | <i>1</i> |

7.2. Какие правила отражают два других знака? Запиши ответы в таблицу.

| Содержание верного ответа и указания к оцениванию   | Баллы    |
|---|----------|
| <p>Правильный ответ должен содержать заполненную таблицу с указанием <u>знаков и правил</u>, которые отражает каждый знак.</p> <p>А – Запрещается сливать в реку/озеро отходы производства.</p> <p>В – Запрещается ловить рыбу.</p> <p>Правила могут быть приведены в иных, близких по смыслу формулировках. В качестве верного ответа могут быть приняты не только строгие формулировки правил, но и любые объяснения, свидетельствующие о том, что обучающийся понимает соответствующие правила</p> |          |
| Верно указаны два знака, сформулированы два правила   | 2        |
| Верно указано два знака, сформулировано только одно любое правило.<br>ИЛИ Верно указан только один знак, сформулировано правило, которое он отражает  | 1        |
| Не сформулировано верно ни одного правила независимо от указания знаков.<br>ИЛИ Ответ неверный  | 0        |
| <i>Максимальный балл</i>  | <i>2</i> |

8

| <b>Критерии и указания к оцениванию</b> |  | <b>Баллы</b> |
|---|--|--------------|
| <b>К1</b>                               | <b>Определение профессии</b>   | <b>1</b>     |
|   | Правильно определена профессия.<br><i>При оценивании в качестве правильного ответа засчитываются допустимые названия любого уровня конкретизации (например, рабочий, строитель, маляр)</i>                 | 1            |
|   | Профессия не определена в явном виде / определена неправильно  | 0            |
|   | <b><i>Если профессия в явном виде не определена / определена неправильно и по критерию К1 выставлен 0 баллов, то по всем остальным позициям оценивания выставляется 0 баллов</i></b>                       |              |
| <b>К2</b>                               | <b>Пояснение характера работы</b><br><i>При оценивании объём пояснения не учитывается; краткое пояснение, правильное по существу, может быть оценено максимальным баллом по данному критерию</i>           | <b>1</b>     |
|   | Правильно пояснено, какую работу выполняют представители выбранной профессии   | 1            |
|   | Пояснение о том, какую работу выполняют представители выбранной профессии, отсутствует.<br>ИЛИ Ответ неправильный  | 0            |
| <b>К3</b>                               | <b>Объяснение пользы для общества</b><br><i>При оценивании в качестве правильного может быть принято объяснение в любом объёме. Главное – конкретизация объяснения применительно к выбранной профессии</i> | <b>1</b>     |
|   | Дано уместное объяснение того, чем работа людей выбранной профессии полезна обществу   | 1            |
|   | Приведены рассуждения общего характера, не связанные с общественной значимостью конкретной профессии.<br>ИЛИ Ответ неправильный  | 0            |
|   | <i>Максимальный балл</i>   | <b>3</b>     |

9

| <b>Указания по оцениванию</b>  | <b>Баллы</b>             |
|--|--------------------------|
| <b>Отметка даты в календаре</b>  |                          |
| Дата в календаре отмечена верно  | 1                        |
| Дата в календаре отмечена неверно / не отмечена  | 0                        |
| <b>Запись дня недели</b>   |                          |
| День недели записан верно: среда   | 1                        |
| День недели записан неверно / не записан   | 0                        |
| <b>Ответ на вопрос</b>   |                          |
| Дан уместный ответ на вопрос, в котором в общей форме или на примере(-ах) показана хотя бы одна причина / приведено хотя бы одно обоснование | 1                        |
| В ответе наряду с верными имеются ошибочные суждения или рассуждения общего характера.<br>ИЛИ Ответ не относится к заданию                   | 0                        |
|  | <i>Максимальный балл</i> |
|  | 3                        |

10

10.1.

| <b>Указания к оцениванию</b>   |  | <b>Баллы</b> |
|--|--|--------------|
| Правильно указаны название региона и его главный город<br><i>(принимается указание крупного города, находящегося в регионе)</i>  |  | 2            |
| Правильно указано только название региона.<br>ИЛИ Правильно указан только главный город региона<br><i>(принимается указание крупного города, находящегося в регионе)</i> |  | 1            |
| Ответ неправильный   |  | 0            |
| <i>Максимальный балл</i>   |  | 2            |

10.2.

| <b>Критерии и указания к оцениванию</b> |  | <b>Баллы</b> |
|---|--|--------------|
| <b>К1</b>                               | <b>Указание товаров (продуктов), производством которых известен регион</b>   | <b>1</b>     |
|   | Правильно указаны товары (продукты), производством которых известен регион.<br><i>(принимается указание одного товара (продукта))</i>  | 1            |
|   | Товары (продукты), производством которых известен регион, не указаны или указаны неправильно   | 0            |
| <b>К2</b>                               | <b>Названия животных, которые встречаются в природе региона</b>  | <b>1</b>     |
|   | Правильно названо не менее трёх животных   | 1            |
|   | Правильно названы только одно-два животных.<br>ИЛИ Не названо правильно ни одного животного  | 0            |
| <b>К3</b>                               | <b>Рассказ об одном из животных</b>  | <b>2</b>     |
|   | Рассказ содержит корректное описание животного и указание на то, чем оно питается  | 2            |
|   | Рассказ содержит только корректное описание животного.<br>ИЛИ Рассказ содержит описание животного и указание на то, чем оно питается. Допущены фактические ошибки, существенно не искажающие его смысла.<br>ИЛИ Приведена только информация о том, чем животное питается | 1            |
|   | Приведены рассуждения общего характера, не соответствующие требованию задания.<br>ИЛИ Ответ неправильный   | 0            |
|   | <i>Максимальный балл</i>   |              |

### Система оценивания выполнения всей работы

Максимальный балл за выполнение работы – 32.

*Рекомендации по переводу первичных баллов в отметки по пятибалльной шкале*

| <b>Отметка по пятибалльной шкале</b> | <b>«2»</b> | <b>«3»</b> | <b>«4»</b> | <b>«5»</b> |
|--------------------------------------|------------|------------|------------|------------|
| Первичные баллы                      | 0–7        | 8–17       | 18–26      | 27–32      |