

Проверочная работа
по предмету «ОКРУЖАЮЩИЙ МИР»

4 класс
Вариант 2

Инструкция по выполнению работы

На выполнение работы по предмету «Окружающий мир» даётся 45 минут. Работа состоит из двух частей и включает в себя 10 заданий.

Ответы на задания запиши в поле ответа в тексте работы.

При выполнении работы не разрешается пользоваться учебником, рабочими тетрадями и другим справочным материалом.

Советуем выполнять задания в том порядке, в котором они даны. Для экономии времени пропускай задание, которое не удаётся выполнить сразу, и переходи к следующему. Постарайся выполнить как можно больше заданий.

Желаем успеха!

Таблица для внесения баллов участника

Номер задания	1	2	3.1	3.2	3.3	4	5	6.1	6.2	6.3	7.1	7.2	8 К1	8 К2	8 К3	9(1)	9(2)	9(3)
Баллы																		

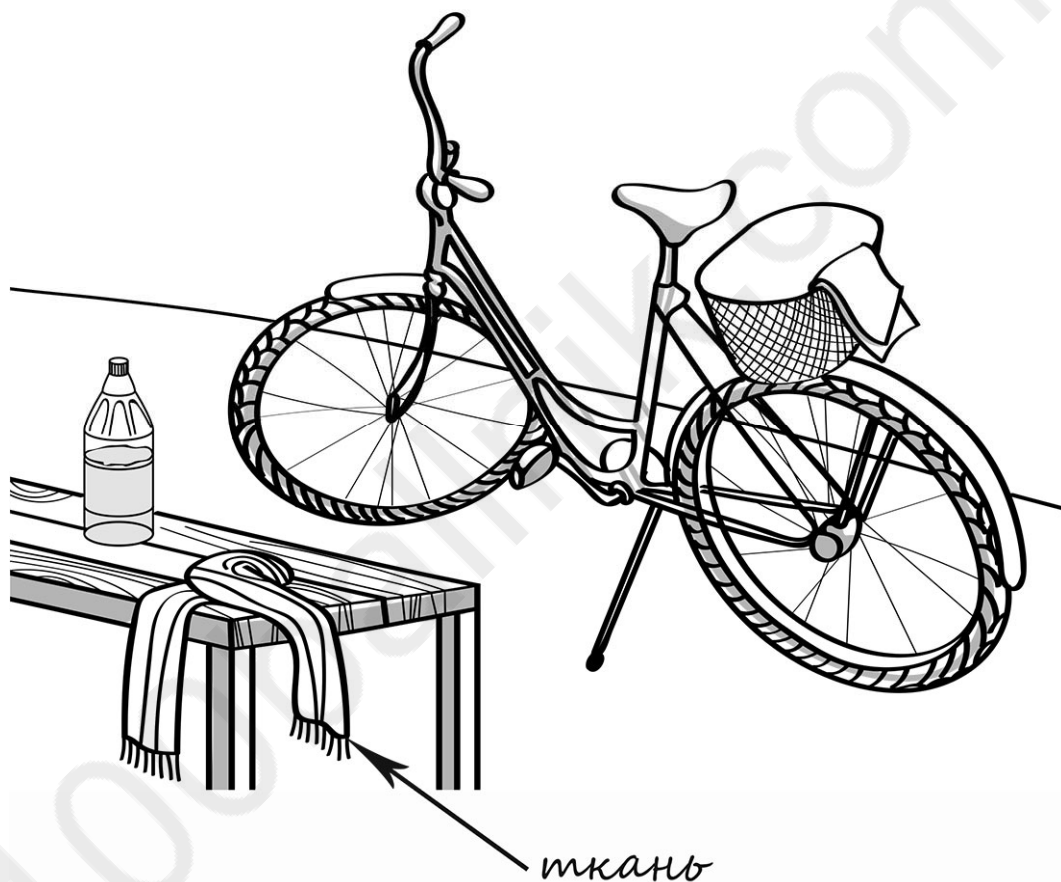
10.1	10.2 К1	10.2 К2	10.2 К3	Сумма баллов	Отметка за работу

Часть 1

1

Рассмотри рисунок, на котором изображено место отдыха велосипедиста. Предмет одежды на скамейке может быть изготовлен из ткани. Он отмечен на рисунке стрелкой с соответствующей надписью.

Покажи на рисунке стрелкой любой предмет (любую деталь) из дерева и любой предмет (любую деталь) из резины. Подпиши название соответствующего материала рядом с каждой стрелкой.



2

На интернет-сайтах погоды можно встретить подобные таблицы. Внимательно изучи прогноз погоды на трое суток.

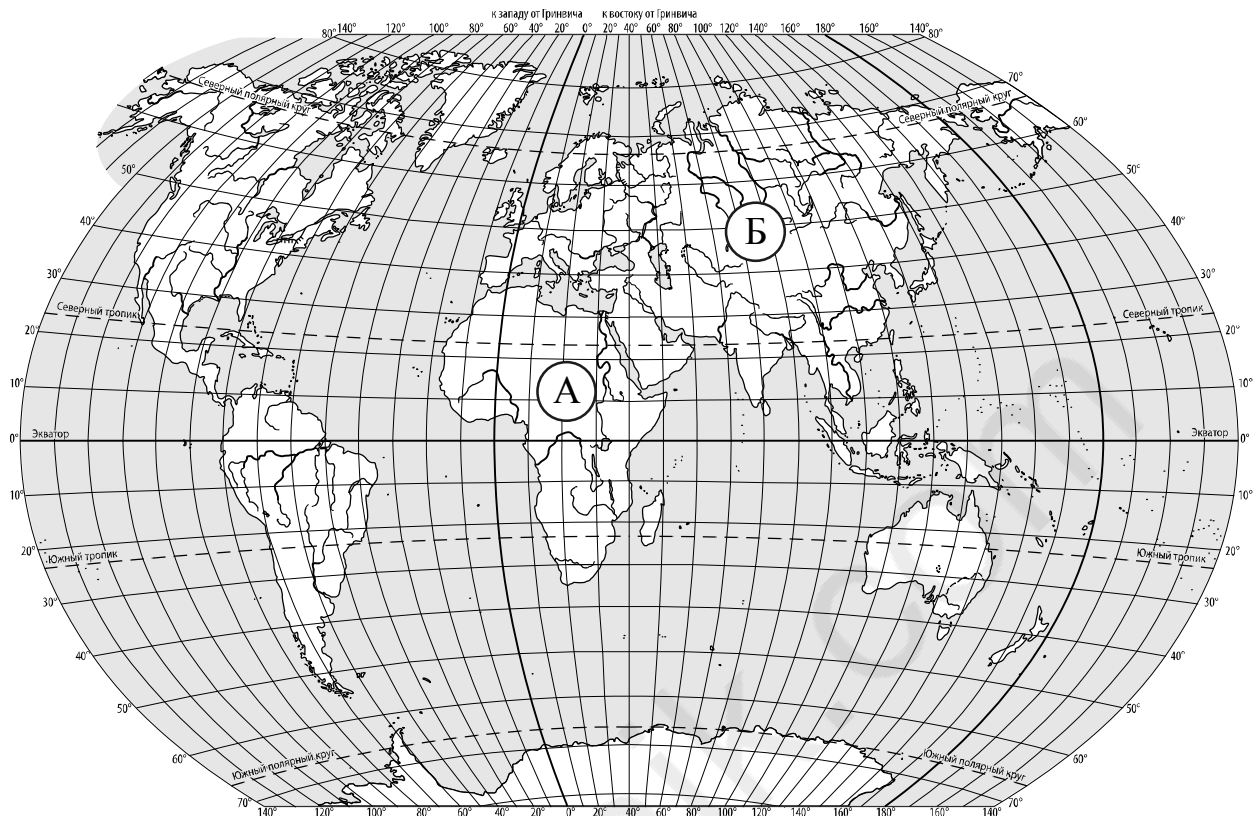
	Пятница, 29 января				Суббота, 30 января				Воскресенье, 31 января			
	Ночь	Утро	День	Вечер	Ночь	Утро	День	Вечер	Ночь	Утро	День	Вечер
Облачность и атмосферные осадки												
Температура воздуха, °С	-23	-32	-25	-27	-24	-19	-17	-20	-22	-22	-17	-16
Ветер												
	С	С	В	СВ	В	ЮЗ	ЮЗ	ЮВ	ЮВ	ЮВ	З	З
Влажность воздуха, %	51	52	46	53	56	58	53	57	62	62	55	58

Выбери верные утверждения об ожидаемой погоде на эти трое суток и запиши в строку ответа их номера.

- 1) В субботу целые сутки будет пасмурно.
- 2) Самым холодным днём будет пятница.
- 3) В воскресенье днём ожидается западный ветер.
- 4) Наибольшая за трое суток влажность воздуха ожидается вечером в пятницу.

Ответ: _____

3. Рассмотрни карту мира. На ней буквами А и Б отмечены два материка.



3.1. Запиши название каждого материка в отведённое для этого поле.

Название материка (А):

Название материка (Б):

3.2. На следующей странице представлены фотографии *зубра*, *нильского крокодила*, *гориллы* и *панды*. Запиши название каждого из этих животных рядом с номером фотографии, на которой оно изображено.

1) _____ 2) _____

3) _____ 4) _____

3.3. Какие из этих животных обитают в естественной среде (не в зоопарке) на материке А, а какие – на материке Б? Запиши **номера** фотографий с изображением этих животных в таблицу под соответствующими буквами.

Ответ:

Материк	А	Б
Животные		



1)



2)

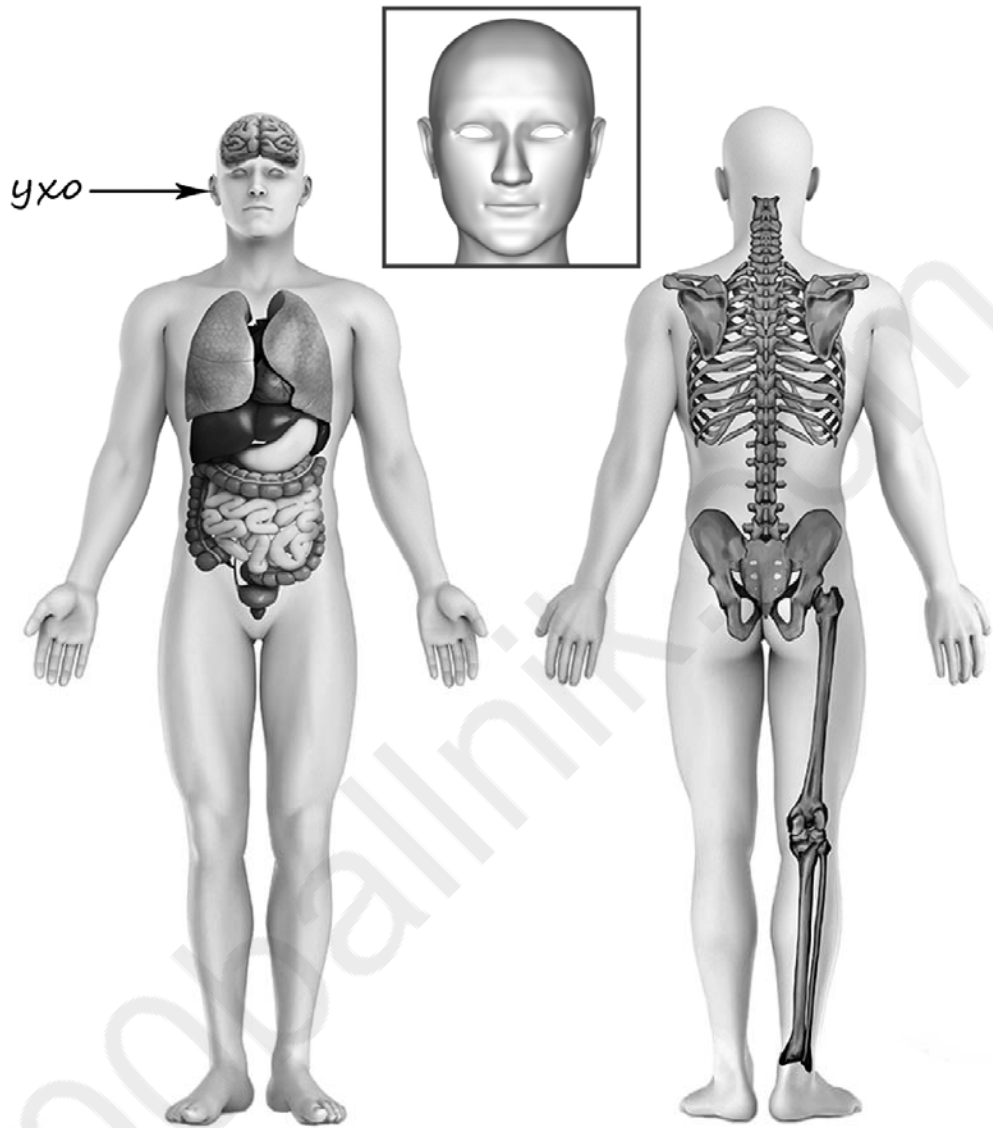


3)



4)

- 4) Рассмотрите изображение человека. Покажите стрелками и подпишите *темя*, *позвоночник* и *голень* человека так, как показано на примере.



5

Если правильно подобрать к началу каждой фразы из первого столбца продолжение фразы из второго столбца, то получится правило, помогающее человеку сохранить здоровье и жизнь. Составь два правила из приведённых частей фраз: для этого к каждой позиции первого столбца подбери соответствующую позицию из второго столбца.

Начало фразы**Продолжение фразы**

А) Чтобы избежать инфекции,

1) регулярно делай влажную уборку в своей комнате.

Б) Чтобы не обморозить уши,

находясь на улице в сильный мороз,

2) бросай мусор только в урну.

3) надень тёплую шапку.

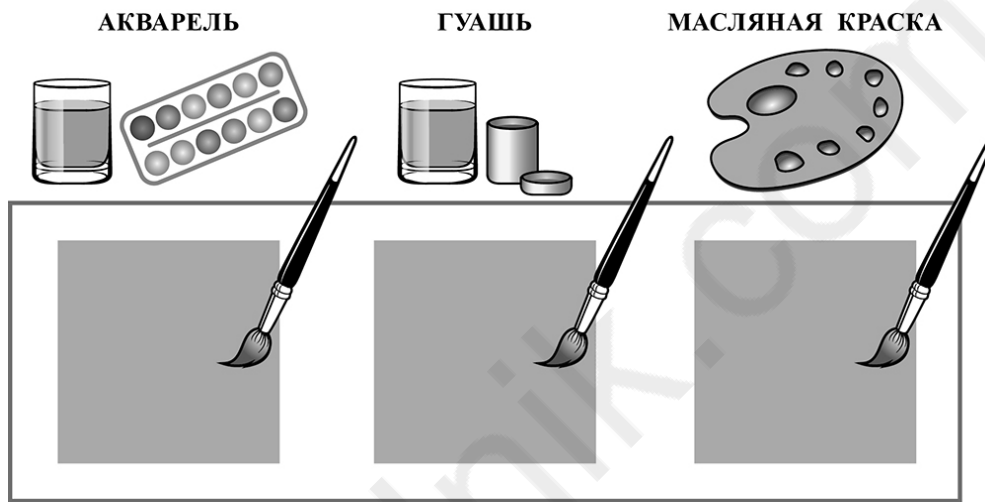
Запиши в таблицу выбранные цифры под соответствующими буквами.

 Ответ:

Начало фразы	А	Б
Продолжение фразы		

6

Известно, что все краски обладают различными свойствами, например, одни разводятся водой, другие специальным растворителем, одни ложатся на бумагу прозрачным слоем, другие – плотным, одни высыхают быстро, другие долго. Сергей, Марина и Виктор изучали скорость высыхания различных красок. Для этого они решили провести опыт. Ребята подготовили кисти, три вида красок и белые бумажные салфетки, чтобы с их помощью можно было проверить степень высыхания красок. Затем они начертили на листе плотного картона, предназначенного для рисования, три одинаковых квадрата и одновременно закрасили квадраты, наложив по одному слою краски. Причём Сергей закрасил свой квадрат акварелью, Марина – гуашью, а Виктор – масляной краской.



6.1. Сравни условия в описанном опыте. Подчеркни в каждой строке одно из выделенных слов.

Виды красок:

одинаковые / различные

Время начала опыта:

одинаковое / различное

Количество нанесённых слоёв краски:

одинаковое / различное

6.2. Какие измерения и сравнения нужно провести ребятам, чтобы узнать, какая краска высыхает быстрее?

Ответ: _____

6.3. Если бы ребята захотели выяснить, влияет ли количество нанесённых слоёв краски на скорость её высыхания, с помощью какого опыта они могли бы это сделать? Опиши этот опыт.

Ответ: _____

Часть 2

При выполнении заданий 7–10 последовательно отвечай на каждый из представленных вопросов. Ответы записывай чётко и разборчиво, соблюдая нормы речи.

7

Рассмотри знаки, изображённые на рисунках, и ответь на вопросы.



7.1. Какой из этих знаков можно встретить на этикетке одежды?

Ответ.

Какое правило отражает этот знак?

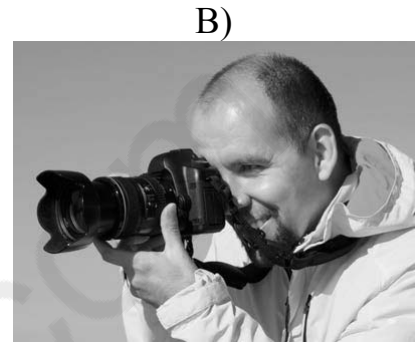
Ответ: _____

7.2. Какие правила отражают два других знака? Запиши ответы в таблицу.

ЗНАК	ПРАВИЛО

8 На фотографиях изображены люди разных профессий за работой. Выбери ОДНУ из фотографий и запиши букву, под которой она приведена.

Представитель какой профессии изображён на выбранной фотографии? Какую работу выполняют люди этой профессии? Чем работа людей этой профессии полезна обществу?



Выбранная фотография:

Ответ: _____

9

23 февраля в России отмечается День защитника Отечества. Это государственный праздник, который отмечают все граждане России и, прежде всего, военные.

2005

Январь							Февраль							Март							Апрель						
ПН	ВТ	СР	ЧТ	ПТ	СБ	ВС	ПН	ВТ	СР	ЧТ	ПТ	СБ	ВС	ПН	ВТ	СР	ЧТ	ПТ	СБ	ВС	ПН	ВТ	СР	ЧТ	ПТ	СБ	ВС
					1	2		1	2	3	4	5	6		1	2	3	4	5	6					1	2	3
3	4	5	6	7	8	9	7	8	9	10	11	12	13	7	8	9	10	11	12	13	4	5	6	7	8	9	10
10	11	12	13	14	15	16	14	15	16	17	18	19	20	14	15	16	17	18	19	20	11	12	13	14	15	16	17
17	18	19	20	21	22	23	21	22	23	24	25	26	27	21	22	23	24	25	26	27	18	19	20	21	22	23	24
24	25	26	27	28	29	30	28							28	29	30	31				25	26	27	28	29	30	
31																											
Май							Июнь							Июль							Август						
ПН	ВТ	СР	ЧТ	ПТ	СБ	ВС	ПН	ВТ	СР	ЧТ	ПТ	СБ	ВС	ПН	ВТ	СР	ЧТ	ПТ	СБ	ВС	ПН	ВТ	СР	ЧТ	ПТ	СБ	ВС
						1			1	2	3	4	5					1	2	3	1	2	3	4	5	6	7
2	3	4	5	6	7	8	6	7	8	9	10	11	12	4	5	6	7	8	9	10	8	9	10	11	12	13	14
9	10	11	12	13	14	15	13	14	15	16	17	18	19	11	12	13	14	15	16	17	15	16	17	18	19	20	21
16	17	18	19	20	21	22	20	21	22	23	24	25	26	18	19	20	21	22	23	24	22	23	24	25	26	27	28
23	24	25	26	27	28	29	27	28	29	30				25	26	27	28	29	30	31	29	30	31				
30	31																										
Сентябрь							Октябрь							Ноябрь							Декабрь						
ПН	ВТ	СР	ЧТ	ПТ	СБ	ВС	ПН	ВТ	СР	ЧТ	ПТ	СБ	ВС	ПН	ВТ	СР	ЧТ	ПТ	СБ	ВС	ПН	ВТ	СР	ЧТ	ПТ	СБ	ВС
			1	2	3	4						1	2		1	2	3	4	5	6				1	2	3	4
5	6	7	8	9	10	11	3	4	5	6	7	8	9	7	8	9	10	11	12	13	5	6	7	8	9	10	11
12	13	14	15	16	17	18	10	11	12	13	14	15	16	14	15	16	17	18	19	20	12	13	14	15	16	17	18
19	20	21	22	23	24	25	17	18	19	20	21	22	23	21	22	23	24	25	26	27	19	20	21	22	23	24	25
26	27	28	29	30			24	25	26	27	28	29	30	28	29	30				26	27	28	29	30	31		
							31																				

Обведи эту дату в календаре.

Запиши, на какой день недели приходилась эта дата в 2005 году.

Ответ: _____

Как ты думаешь, почему армия важна для государства? (Напиши ответ объёмом до пяти предложений.)

Ответ: _____

10

10.1. Запиши название региона: республики, или области, или края, или автономного округа, в котором ты живёшь.

Ответ: _____

Как называется главный город твоего региона?

Ответ: _____

10.2. Какая река или какое озеро, побережье какого моря или какие горы есть в твоём регионе?

Ответ: _____

Какие известные люди живут или жили в твоём регионе (укажи не менее двух известных людей)? Напиши об одном из известных твоих земляков. Чем он прославил свой регион?

Ответ: _____

Система оценивания проверочной работы

Правильный ответ на каждое из заданий 3.1, 5, 6.1 и 6.2 оценивается 1 баллом.

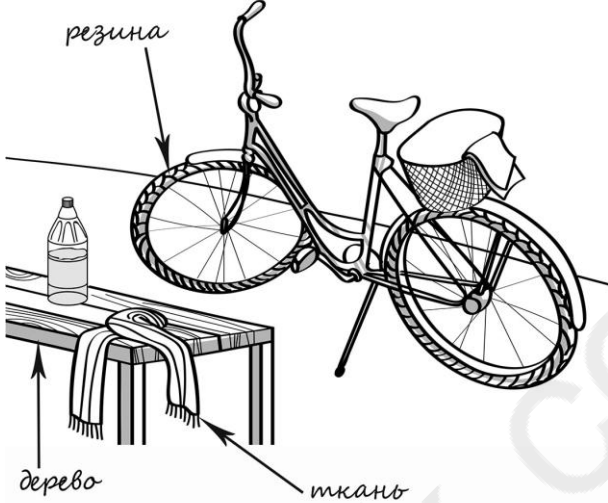
Полный правильный ответ на каждое из заданий 2, 3.2 оценивается 2 баллами. Если в ответе допущена одна ошибка (написана лишняя цифра, или не написана необходимая цифра, или не указано название объекта, изображённого на одной из представленных фотографий), выставляется 1 балл; если допущено две или более ошибки – 0 баллов.

Полный правильный ответ на задание 3.3 оценивается 3 баллами. Если в ответе допущена одна ошибка (в том числе написана лишняя цифра или не написана необходимая цифра), выставляется 2 балла; если допущено две ошибки – 1 балл, более двух ошибок – 0 баллов.

Номер задания	Правильный ответ
2	23
5	13

Указания к оцениванию ответов на задания 1, 3, 4, 6-10

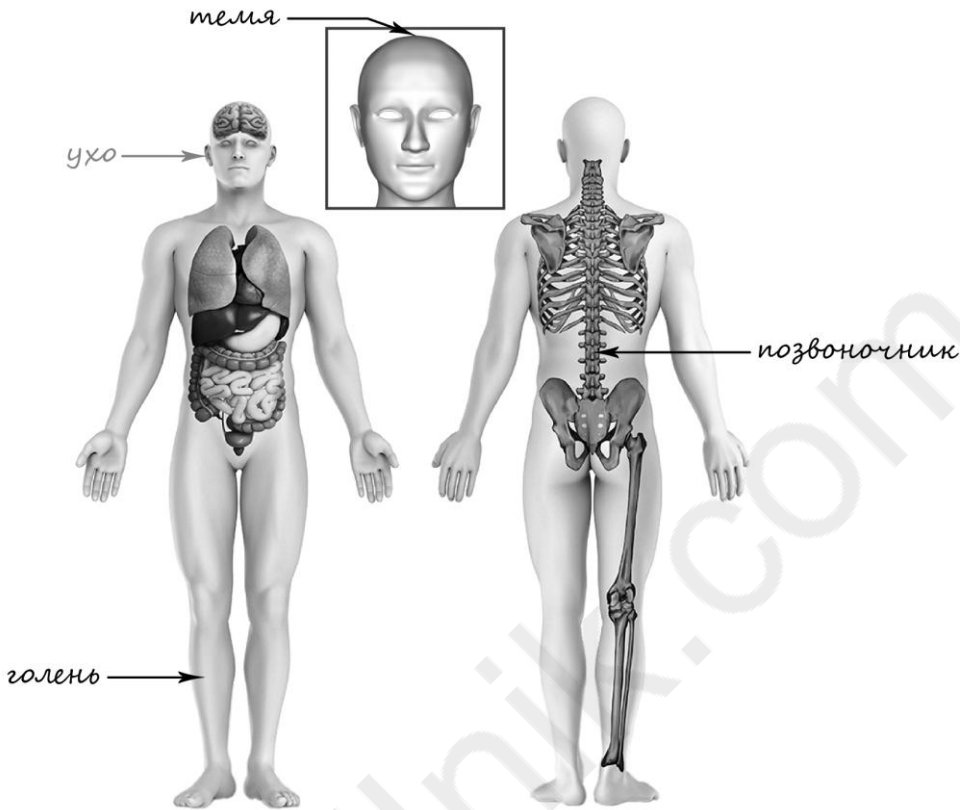
1

Содержание верного ответа и указания к оцениванию	Баллы
<p>Один из возможных вариантов ответа:</p>  <p>В качестве правильного ответа должно быть засчитано указание на рисунке любых других предметов (деталей), если они могут быть сделаны из соответствующих материалов. <i>При оценивании засчитывается только указание предмета (детали) с подписью соответствующего материала, из которого предмет (деталь) сделан(-а)</i></p>	
Правильно указано по одному предмету (одной детали) из каждого материала с соответствующими подписями	2
Правильно указан(-ы) предмет(-ы) (деталь(-и)) только из одного материала с соответствующей подписью, предметы (детали) из второго материала указаны неверно или не указаны	1
Не указано верно ни одного предмета (одной детали)	0
<i>Максимальный балл</i>	2

3

3.1	А – Африка; Б – Евразия
3.2	1) горилла; 2) панда; 3) нильский крокодил; 4) зубр;
3.3	А (Африка) – 13 или 31; Б (Евразия) – 24 или 42

4

Содержание верного ответа и указания к оцениванию	Баллы
 <p>При оценивании засчитывается только указание части тела (органа) с соответствующей подписью. Для парных частей (органов) достаточно указать только одну из этих частей (органов)</p>	
Правильно указаны две части тела и орган с соответствующими подписями	2
Правильно указаны только одна любая часть тела и орган с соответствующими подписями. ИЛИ Правильно указаны только любые две части тела с соответствующими подписями	1
Правильно указана только одна любая часть тела (орган) с соответствующей подписью. ИЛИ Части тела и орган указаны неправильно. ИЛИ Части тела и орган отмечены стрелками, но не подписаны. ИЛИ Части тела и орган не указаны	0
<i>Максимальный балл</i>	2

6

6.1	Виды красок различные . Время начала опыта одинаковое . Количество нанесённых слоёв краски одинаковое
6.2	Дождаться полного высыхания краски на каждом закрашенном квадрате, измерить время, за которое каждая краска высохла, и сравнить полученные величины. (<i>Может быть дана иная формулировка ответа, не искажающая его смысла.</i>)

6.3

Содержание верного ответа и указания к оцениванию	Баллы
В ответе может быть дано такое <u>описание опыта</u> . Нужно на одном листе бумаги или картона одновременно закрасить участки (квадраты) разным количеством слоёв одной и той же краски, например, один участок (квадрат) закрасить одним слоем краски, а другой – тремя слоями той же краски. Через некоторое время прикоснуться бумажной салфеткой к каждому закрашенному участку (квадрату). Может быть дано иное, близкое по смыслу описание опыта	
В описании опыта верно отражены: – различия в количестве нанесённых слоёв краски; – сходства по виду краски, качеству бумаги (один лист) и времени начала закрашивания	2
В описании опыта верно отражены только различия в количестве нанесённых слоёв краски	1
В описании опыта не отражены / неверно отражены различия в количестве нанесённых слоёв краски ИЛИ Описание опыта не приведено	0
<i>Максимальный балл</i>	2

7

7.1. Какой из этих знаков можно встретить на этикетке одежды?
Какое правило отражает этот знак?

Содержание верного ответа и указания к оцениванию	Баллы
<p>Правильный ответ должен содержать следующие <u>элементы</u>:</p> <p>1) <u>указание знака</u>: А</p> <p>2) <u>правило</u>: Эту вещь можно гладить тёплым утюгом.</p> <p>Правило может быть приведено в иной, близкой по смыслу формулировке. <i>В качестве верного ответа может быть принята не только строгая формулировка правила, но и любое объяснение, свидетельствующее о том, что обучающийся понимает соответствующее правило</i></p>	
Верно указан знак, сформулировано правило	1
Верно указан знак, правило не сформулировано / сформулировано неверно. ИЛИ Знак не указан независимо от формулировки правила. ИЛИ Ответ неверный	0
<i>Максимальный балл</i>	<i>1</i>

7.2. Какие правила отражают два других знака? Запиши ответы в таблицу.

Содержание верного ответа и указания к оцениванию	Баллы
<p>Правильный ответ должен содержать заполненную таблицу с указанием <u>знаков и правил</u>, которые отражает каждый знак.</p> <p>Б – Здесь расположен выход.</p> <p>В – Пешеходная дорожка. / Разрешается движение только пешеходам.</p> <p>Правила могут быть приведены в иных, близких по смыслу формулировках. <i>В качестве верного ответа могут быть приняты не только строгие формулировки правил, но и любые объяснения, свидетельствующие о том, что обучающийся понимает соответствующие правила</i></p>	
Верно указаны два знака, сформулированы два правила	2
Верно указано два знака, сформулировано только одно любое правило. ИЛИ Верно указан только один знак, сформулировано правило, которое он отражает	1
Не сформулировано верно ни одного правила независимо от указания знаков. ИЛИ Ответ неверный	0
<i>Максимальный балл</i>	<i>2</i>

8

Критерии и указания к оцениванию		Баллы
К1	Определение профессии	1
	Правильно определена профессия. <i>При оценивании в качестве правильного ответа засчитываются допустимые названия любого уровня конкретизации (например, рабочий, строитель, маляр)</i>	1
	Профессия не определена в явном виде / определена неправильно	0
	Если профессия в явном виде не определена / определена неправильно и по критерию К1 выставлен 0 баллов, то по всем остальным позициям оценивания выставляется 0 баллов	
К2	Пояснение характера работы	1
	<i>При оценивании объём пояснения не учитывается; краткое пояснение, правильное по существу, может быть оценено максимальным баллом по данному критерию</i>	
	Правильно пояснено, какую работу выполняют представители выбранной профессии	1
	Пояснение о том, какую работу выполняют представители выбранной профессии, отсутствует. ИЛИ Ответ неправильный	0
К3	Объяснение пользы для общества	1
	<i>При оценивании в качестве правильного может быть принято объяснение в любом объёме. Главное – конкретизация объяснения применительно к выбранной профессии</i>	
	Дано уместное объяснение того, чем работа людей выбранной профессии полезна обществу	1
	Приведены рассуждения общего характера, не связанные с общественной значимостью конкретной профессии. ИЛИ Ответ неправильный	0
	<i>Максимальный балл</i>	3

9

2005

Январь							Февраль							Март							Апрель						
ПН	ВТ	СР	ЧТ	ПТ	СБ	ВС	ПН	ВТ	СР	ЧТ	ПТ	СБ	ВС	ПН	ВТ	СР	ЧТ	ПТ	СБ	ВС	ПН	ВТ	СР	ЧТ	ПТ	СБ	ВС
					1	2	1	2	3	4	5	6	1	2	3	4	5	6						1	2	3	
3	4	5	6	7	8	9	7	8	9	10	11	12	13	7	8	9	10	11	12	13	4	5	6	7	8	9	10
10	11	12	13	14	15	16	14	15	16	17	18	19	20	14	15	16	17	18	19	20	11	12	13	14	15	16	17
17	18	19	20	21	22	23	21	22	23	24	25	26	27	21	22	23	24	25	26	27	18	19	20	21	22	23	24
24	25	26	27	28	29	30	28							28	29	30	31				25	26	27	28	29	30	
31																											
Май							Июнь							Июль							Август						
ПН	ВТ	СР	ЧТ	ПТ	СБ	ВС	ПН	ВТ	СР	ЧТ	ПТ	СБ	ВС	ПН	ВТ	СР	ЧТ	ПТ	СБ	ВС	ПН	ВТ	СР	ЧТ	ПТ	СБ	ВС
						1	1	2	3	4	5					1	2	3	1	2	3	4	5	6	7		
2	3	4	5	6	7	8	6	7	8	9	10	11	12	4	5	6	7	8	9	10	8	9	10	11	12	13	14
9	10	11	12	13	14	15	13	14	15	16	17	18	19	11	12	13	14	15	16	17	15	16	17	18	19	20	21
16	17	18	19	20	21	22	20	21	22	23	24	25	26	18	19	20	21	22	23	24	22	23	24	25	26	27	28
23	24	25	26	27	28	29	27	28	29	30				25	26	27	28	29	30	31	29	30	31				
30	31																										
Сентябрь							Октябрь							Ноябрь							Декабрь						
ПН	ВТ	СР	ЧТ	ПТ	СБ	ВС	ПН	ВТ	СР	ЧТ	ПТ	СБ	ВС	ПН	ВТ	СР	ЧТ	ПТ	СБ	ВС	ПН	ВТ	СР	ЧТ	ПТ	СБ	ВС
			1	2	3	4						1	2	1	2	3	4	5	6				1	2	3	4	
5	6	7	8	9	10	11	3	4	5	6	7	8	9	7	8	9	10	11	12	13	5	6	7	8	9	10	11
12	13	14	15	16	17	18	10	11	12	13	14	15	16	14	15	16	17	18	19	20	12	13	14	15	16	17	18
19	20	21	22	23	24	25	17	18	19	20	21	22	23	21	22	23	24	25	26	27	19	20	21	22	23	24	25
26	27	28	29	30			24	25	26	27	28	29	30	28	29	30				26	27	28	29	30	31		

Указания по оцениванию		Баллы
Отметка даты в календаре		
Дата в календаре отмечена верно		1
Дата в календаре отмечена неверно / не отмечена		0
Запись дня недели		
День недели записан верно: среда		1
День недели записан неверно / не записан		0
Ответ на вопрос		
Дан уместный ответ на вопрос, в котором в общей форме или на примере(-ах) показана хотя бы одна причина / приведено хотя бы одно обоснование		1
В ответе наряду с верными имеются ошибочные суждения или рассуждения общего характера. ИЛИ Ответ не относится к заданию		0
<i>Максимальный балл</i>		3

10

10.1.

Указания к оцениванию		Баллы
Правильно указаны название региона и его главный город (принимается указание крупного города, находящегося в регионе)		2
Правильно указано только название региона. ИЛИ Правильно указан только главный город региона (принимается указание крупного города, находящегося в регионе)		1
Ответ неправильный		0
<i>Максимальный балл</i>		2

10.2.

Критерии и указания к оцениванию		Баллы
К1	Указание реки / озера / моря / гор	1
	Правильно указаны горы / река / озеро / море, побережье которого есть в регионе	1
	Горы / река / озеро / море, побережье которого есть в регионе, не указаны или указаны неправильно	0
К2	Указание известных людей – жителей региона	1
	Известные люди названы правильно	1
	Известные люди не названы или названы неправильно	0
К3	Рассказ об известном земляке	2
	Рассказ наряду с описанием заслуг известного земляка содержит краткие биографические сведения о нём. Фактических ошибок нет	2
	Рассказ наряду с описанием заслуг известного земляка содержит краткие биографические сведения о нём. Допущены фактические ошибки. ИЛИ Рассказ содержит только указание заслуг известного земляка	1
	Приведены рассуждения общего характера, не соответствующие требованию задания. ИЛИ Ответ неправильный	0
	<i>Максимальный балл</i>	4

Система оценивания выполнения всей работы

Максимальный балл за выполнение работы – 32.

Рекомендации по переводу первичных баллов в отметки по пятибалльной шкале

Отметка по пятибалльной шкале	«2»	«3»	«4»	«5»
Первичные баллы	0–7	8–17	18–26	27–32