

Проверочная работа
по предмету «ОКРУЖАЮЩИЙ МИР»

4 класс
Вариант 1

Инструкция по выполнению работы

На выполнение работы по предмету «Окружающий мир» даётся 45 минут. Работа состоит из двух частей и включает в себя 10 заданий.

Ответы на задания запиши в поле ответа в тексте работы.

При выполнении работы не разрешается пользоваться учебником, рабочими тетрадями и другим справочным материалом.

Советуем выполнять задания в том порядке, в котором они даны. Для экономии времени пропускай задание, которое не удаётся выполнить сразу, и переходи к следующему. Постарайся выполнить как можно больше заданий.

Желаем успеха!

Таблица для внесения баллов участника

Номер задания	1	2	3.1	3.2	3.3	4	5	6.1	6.2	6.3	7.1	7.2	8 К1	8 К2	8 К3	9(1)	9(2)	9(3)
Баллы																		

10.1	10.2 К1	10.2 К2	10.2 К3	Сумма баллов	Отметка за работу

Часть 1

1

Рассмотри рисунок, на котором изображён магазин канцелярских товаров. Магнитная доска может быть изготовлена из металла. Она отмечена на рисунке стрелкой с соответствующей надписью.

Покажи на рисунке стрелкой любой предмет (любую деталь) из ткани и любой предмет (любую деталь) из бумаги. Подпиши название соответствующего материала рядом с каждой стрелкой.



2

На интернет-сайтах погоды можно встретить подобные таблицы. Изучи прогноз погоды на трое суток по приведённой ниже таблице.

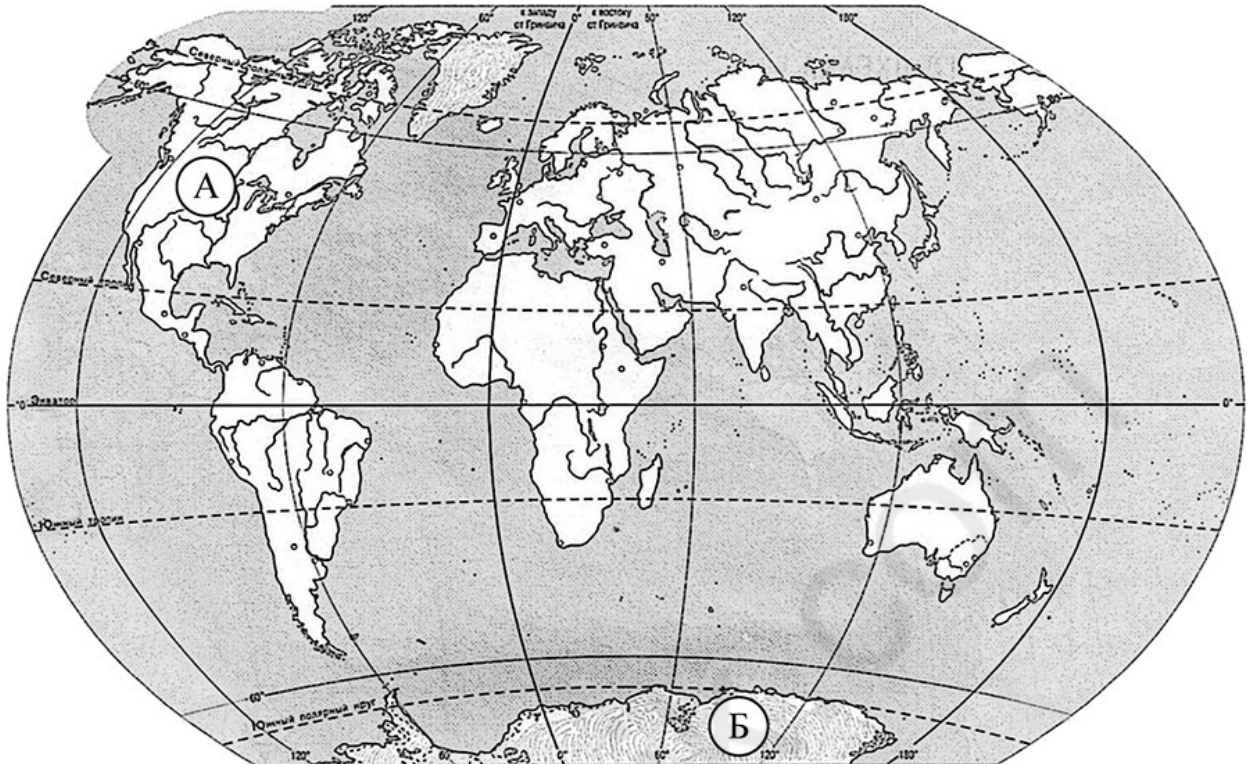
	Понедельник, 6 января				Вторник, 7 января				Среда, 8 января			
	Ночь	Утро	День	Вечер	Ночь	Утро	День	Вечер	Ночь	Утро	День	Вечер
Облачность и атмосферные осадки												
Температура воздуха, °С	-5	-4	-1	-4	-4	-2	0	-6	-6	-5	-4	-4
Направление ветра												
	Ю	Ю	Ю	Ю	ЮВ	ЮВ	В	В	В	ЮВ	ЮВ	Ю
Влажность воздуха, %	69	68	60	65	77	68	60	75	76	61	67	81

Выбери верные утверждения об ожидаемой погоде на эти трое суток и запиши в строку ответа их номера.

- 1) Во вторник днём будет самая низкая температура.
- 2) В понедельник будет дуть южный ветер.
- 3) На протяжении всех трёх суток влажность воздуха не изменится.
- 4) Во вторник днём ожидаются атмосферные осадки.

Ответ: _____

3) Рассмотрни карту мира. На ней буквами А и Б отмечены два материка.



3.1. Запиши название каждого материка в отведённое для этого поле.

Название материка **А**: _____ Название материка **Б**: _____

3.2. На следующей странице представлены фотографии *медведя гризли*, *морского леопарда*, *койота*, *императорского пингвина*. Запиши название каждого из этих животных рядом с номером фотографии, на которой оно изображено.

1) _____ 2) _____
3) _____ 4) _____

3.3. Какие из этих животных обитают в естественной среде (не в зоопарке) на материке А, а какие – на материке Б? Запиши в таблицу **номера** фотографий с изображением этих животных.

Ответ:

Материк	А	Б
Животные		



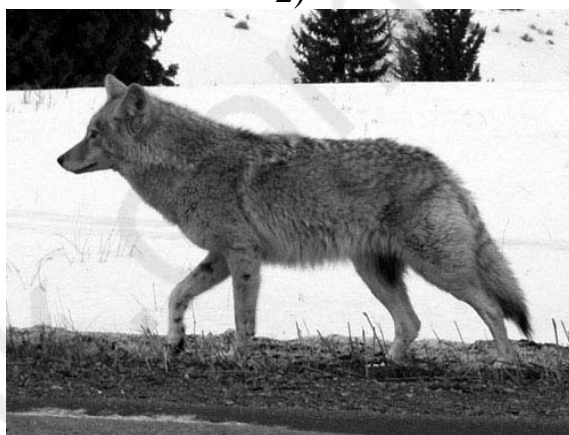
1)



2)

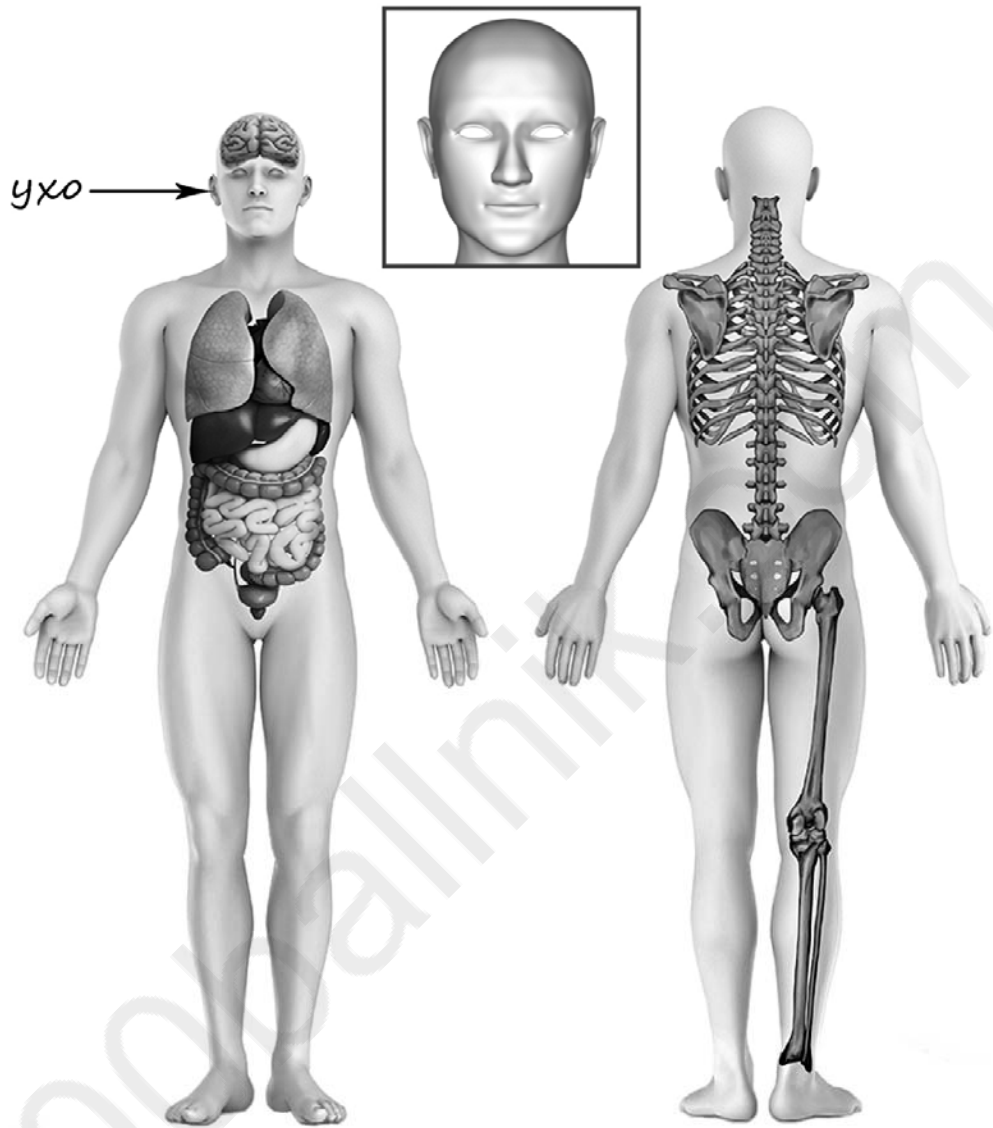


3)



4)

4) Рассмотрите изображение человека. Покажите стрелками и подпишите *бедро*, *лопатку* и *переносицу* человека так, как показано на примере.



5

Если правильно подобрать к началу каждой фразы из первого столбца продолжение фразы из второго столбца, то получится правило, помогающее человеку сохранить здоровье и жизнь. Составь два правила из приведённых частей фраз: для этого к каждой позиции первого столбца подбери соответствующую позицию из второго столбца.

Начало фразы**Продолжение фразы**

А) Чтобы не обморозить уши, находясь на улице в сильный мороз,

1) надень тёплую шапку.

Б) Чтобы избежать кишечной инфекции,

2) не залезай на деревья или высокие строения.

3) употребляй только предназначенную для питья воду.

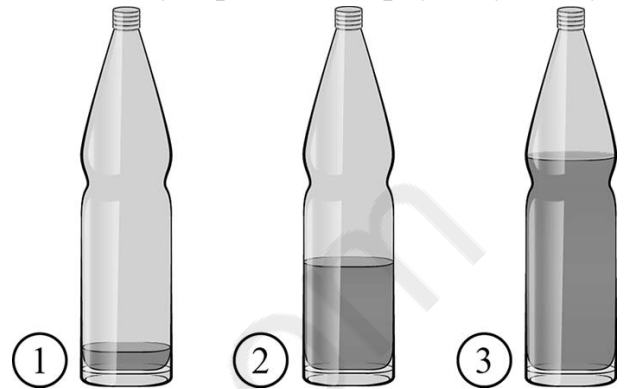
Запиши в таблицу выбранные цифры под соответствующими буквами.

Ответ:

Начало фразы	А	Б
Продолжение фразы		

6

Известно, что при вибрации воздух издаёт звук, и на этом основано звучание духовых музыкальных инструментов. Максим решил на опыте проследить влияние количества воздуха на высоту тона звука. Он приготовил три одинаковые стеклянные бутылки. Чтобы вытеснить часть воздуха, содержащегося в бутылках, Максим налил в них воду, причём в первую бутылку он налил совсем немного воды, во вторую – меньше половины, а третью заполнил водой больше, чем наполовину. Затем Максим поочерёдно подул в горлышко каждой бутылки, прислушиваясь к звуку. Звук в первой бутылке оказался низким, во второй высота тона звука была выше, а в третьей звук был самый высокий.



6.1. Сравни условия вибрации воздуха в бутылках в описанном опыте. Подчеркни в каждой строке одно из выделенных слов.

Форма бутылок:

одинаковая / различная

Материал, из которого изготовлены бутылки:

одинаковый / различный

Количество воздуха в бутылках:

одинаковое / различное

6.2. По результатам опыта сделай вывод о том, как количество воздуха влияет на высоту тона звука.

Ответ: _____

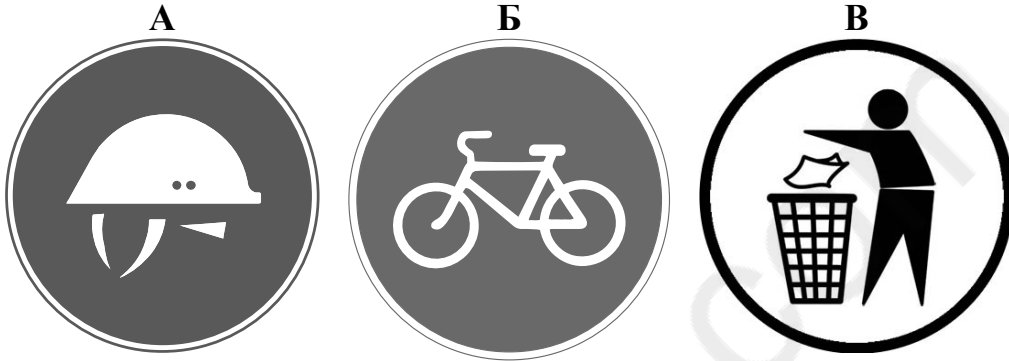
6.3. Если бы Максим захотел выяснить, влияет ли температура воды в бутылках на высоту тона звука, с помощью какого опыта он мог бы это сделать? Опиши этот опыт.

Ответ: _____

Часть 2

При выполнении заданий 7–10 последовательно отвечай на каждый из представленных вопросов. Ответы записывай чётко и разборчиво, соблюдая нормы речи.

7. Рассмотрни знаки, изображённые на рисунках, и ответь на вопросы.



7.1. Какой из этих знаков можно встретить на стройке?

Ответ.

Какое правило отражает этот знак?

Ответ: _____

7.2. Какие правила отражают два других знака? Запиши ответы в таблицу.

ЗНАК	ПРАВИЛО
<input type="checkbox"/>	
<input type="checkbox"/>	

8

На фотографиях изображены люди разных профессий за работой. Выбери ОДНУ из фотографий и запиши букву, под которой она приведена.

Представитель какой профессии изображён на выбранной фотографии? Какую работу выполняют люди этой профессии? Чем работа людей этой профессии полезна обществу?

А)



Б)



В)



Выбранная фотография:

Ответ: _____

9

23 февраля в России отмечается День защитника Отечества. Это государственный праздник, который отмечают все граждане России, и прежде всего военные, чья работа – это защита нашей Родины.

2020

Январь							Февраль							Март							Апрель						
ПН	ВТ	СР	ЧТ	ПТ	СБ	ВС	ПН	ВТ	СР	ЧТ	ПТ	СБ	ВС	ПН	ВТ	СР	ЧТ	ПТ	СБ	ВС	ПН	ВТ	СР	ЧТ	ПТ	СБ	ВС
		1	2	3	4	5						1	2							1			1	2	3	4	5
6	7	8	9	10	11	12	3	4	5	6	7	8	9	2	3	4	5	6	7	8	6	7	8	9	10	11	12
13	14	15	16	17	18	19	10	11	12	13	14	15	16	9	10	11	12	13	14	15	13	14	15	16	17	18	19
20	21	22	23	24	25	26	17	18	19	20	21	22	23	16	17	18	19	20	21	22	20	21	22	23	24	25	26
27	28	29	30	31			24	25	26	27	28	29	23	24	25	26	27	28	29	27	28	29	30				
														30	31												

Май							Июнь							Июль							Август							
ПН	ВТ	СР	ЧТ	ПТ	СБ	ВС	ПН	ВТ	СР	ЧТ	ПТ	СБ	ВС	ПН	ВТ	СР	ЧТ	ПТ	СБ	ВС	ПН	ВТ	СР	ЧТ	ПТ	СБ	ВС	
				1	2	3	1	2	3	4	5	6	7			1	2	3	4	5							1	2
4	5	6	7	8	9	10	8	9	10	11	12	13	14	6	7	8	9	10	11	12	3	4	5	6	7	8	9	
11	12	13	14	15	16	17	15	16	17	18	19	20	21	13	14	15	16	17	18	19	10	11	12	13	14	15	16	
18	19	20	21	22	23	24	22	23	24	25	26	27	28	20	21	22	23	24	25	26	17	18	19	20	21	22	23	
25	26	27	28	29	30	31	29	30						27	28	29	30	31			24	25	26	27	28	29	30	
																					31							

Сентябрь							Октябрь							Ноябрь							Декабрь								
ПН	ВТ	СР	ЧТ	ПТ	СБ	ВС	ПН	ВТ	СР	ЧТ	ПТ	СБ	ВС	ПН	ВТ	СР	ЧТ	ПТ	СБ	ВС	ПН	ВТ	СР	ЧТ	ПТ	СБ	ВС		
		1	2	3	4	5	6				1	2	3	4							1			1	2	3	4	5	6
7	8	9	10	11	12	13	5	6	7	8	9	10	11	2	3	4	5	6	7	8	7	8	9	10	11	12	13		
14	15	16	17	18	19	20	12	13	14	15	16	17	18	9	10	11	12	13	14	15	14	15	16	17	18	19	20		
21	22	23	24	25	26	27	19	20	21	22	23	24	25	16	17	18	19	20	21	22	21	22	23	24	25	26	27		
28	29	30					26	27	28	29	30	31	23	24	25	26	27	28	29	28	29	30	31						
														30															

Обведи эту дату в календаре.

Запиши, на какой день недели приходится эта дата в 2020 году.

Ответ: _____

Российская армия одна из самых сильных в мире. Как ты думаешь, зачем государству нужна армия? (Напиши ответ объёмом до пяти предложений.)

Ответ: _____

Система оценивания проверочной работы

Правильный ответ на каждое из заданий 3.1, 5, 6.1 и 6.2 оценивается 1 баллом.

Полный правильный ответ на каждое из заданий 2, 3.2 оценивается 2 баллами. Если в ответе допущена одна ошибка (написана лишняя цифра, или не написана необходимая цифра, или не указано название объекта, изображённого на одной из представленных фотографий), выставляется 1 балл; если допущено две или более ошибки – 0 баллов.

Полный правильный ответ на задание 3.3 оценивается 3 баллами. Если в ответе допущена одна ошибка (в том числе написана лишняя цифра или не написана необходимая цифра), выставляется 2 балла; если допущено две ошибки – 1 балл, более двух ошибок – 0 баллов.

Номер задания	Правильный ответ
2	24
5	13

Указания к оцениванию ответов на задания 1, 3, 4, 6-10

1

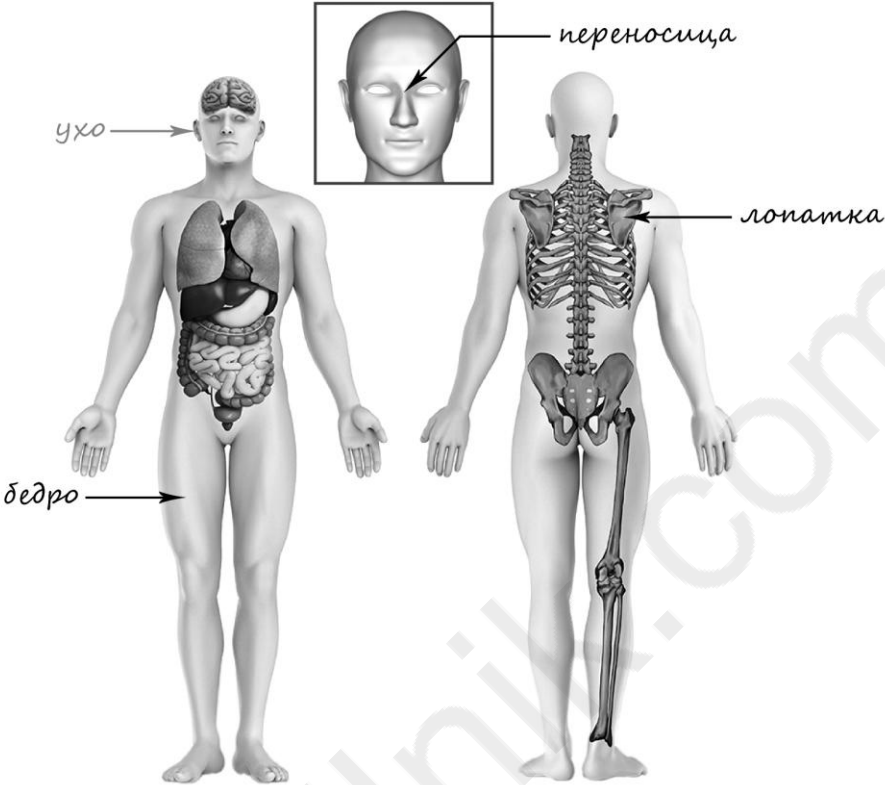
Содержание верного ответа и указания к оцениванию	Баллы
<p data-bbox="201 342 727 376">Один из возможных вариантов ответа</p>  <p data-bbox="201 1373 1334 1480">В качестве правильного ответа должно быть засчитано указание на рисунке любых других предметов (деталей), если они могут быть сделаны из соответствующих материалов. При оценивании засчитывается только указание предмета (детали) с подписью соответствующего материала, из которого предмет (деталь) сделан(-а)</p>	
Правильно указано по одному предмету (детали) из каждого материала с соответствующими подписями	2
Правильно указан(-ы) предмет(-ы) (деталь(-и)) только из одного материала с соответствующей подписью, предметы (детали) из другого материала указаны неверно или не указаны	1
Предмет(-ы) (деталь(-и)) отмечены стрелками, но не подписаны. ИЛИ Не указано верно ни одного предмета (детали)	0
<i>Максимальный балл</i>	2

3

3.1	А – Северная Америка; Б – Антарктида
3.2	1) императорский пингвин; 2) медведь гризли; 3) морской леопард; 4) койот
3.3	А (Северная Америка) – 24 или 42; Б (Антарктида) – 13 или 31

100ballnik.com

4

Содержание верного ответа и указания к оцениванию	Баллы
 <p>При оценивании засчитывается только указание части тела (органа) с соответствующей подписью. Для парных частей (органов) достаточно указать только одну из этих частей (органов)</p>	
Правильно указаны две части тела и орган с соответствующими подписями	2
Правильно указаны только одна любая часть тела и орган с соответствующими подписями. ИЛИ Правильно указаны только любые две части тела с соответствующими подписями	1
Правильно указана только одна любая часть тела (орган) с соответствующей подписью. ИЛИ Части тела и орган указаны неправильно. ИЛИ Части тела и орган отмечены стрелками, но не подписаны. ИЛИ Части тела и орган не указаны	0
<i>Максимальный балл</i>	2

6

Ответы:

6.1	Форма бутылок одинаковая . Материал, из которого изготовлены бутылки, одинаковый . Количество воздуха в бутылках различное
6.2	Чем меньше воздуха в бутылке, тем звук выше. (Может быть дана иная формулировка вывода, не искажающая его смысла.)

6.3

Содержание верного ответа и указания к оцениванию	Баллы
В ответе может быть дано такое <u>описание опыта</u> . Нужно налить в три одинаковые по форме, размеру бутылки из одинакового материала (стеклянные или пластиковые) одинаковое количество воды разной температуры: в первую бутылку холодную воду, во вторую – тёплую, в третью – горячую. Подуть в горлышко каждой бутылки и слушать, какой тон звука в каждой бутылке. Может быть дано иное, близкое по смыслу описание опыта	
В описании опыта верно отражены: – различия в условиях по температуре воды (температура воды различная); – сходства в условиях по форме, размеру бутылок, материалу, из которого они сделаны, и количеству воды, налитой в бутылки.	2
В описании опыта верно отражены только различия в условиях по температуре воды (температура воды различная)	1
В описании опыта не отражены / неверно отражены различия в условиях по температуре воды. ИЛИ Описание опыта не приведено	0
<i>Максимальный балл</i>	2

7

7.1.

Содержание верного ответа и указания к оцениванию	Баллы
<p>Правильный ответ должен содержать следующие <u>элементы</u>:</p> <p>1) <u>указание знака</u>: А;</p> <p>2) <u>правило</u>: Работать в защитной каске. / Вход без защитной каски запрещён.</p> <p>Правило может быть приведено в иной, близкой по смыслу формулировке. В качестве верного ответа может быть принята не только строгая формулировка правила, но и любое объяснение, свидетельствующее о том, что обучающийся понимает соответствующее правило</p>	
Верно указан знак, сформулировано правило	1
Верно указан знак, правило не сформулировано / сформулировано неверно. ИЛИ Знак не указан независимо от формулировки правила. ИЛИ Ответ неверный	0
<i>Максимальный балл</i>	<i>1</i>

7.2.

Содержание верного ответа и указания к оцениванию	Баллы
<p>Правильный ответ должен содержать заполненную таблицу с указанием <u>знаков и правил</u>, которые отражает каждый знак.</p> <p>Б – Начало велосипедной дорожки. / Здесь место для катания на велосипеде.</p> <p>В – Следует бросать мусор только в урну.</p> <p>Правила могут быть приведены в иных, близких по смыслу формулировках. В качестве верного ответа могут быть приняты не только строгие формулировки правил, но и любые объяснения, свидетельствующие о том, что обучающийся понимает соответствующие правила</p>	
Верно указано два знака, сформулировано два правила	2
Верно указано два знака, сформулировано только одно любое правило. ИЛИ Верно указан только один знак, сформулировано правило, которое он отражает	1
Не сформулировано верно ни одного правила независимо от указания знаков. ИЛИ Ответ неверный	0
<i>Максимальный балл</i>	<i>2</i>

8

Критерии и указания к оцениванию		Баллы
К1	Определение профессии	1
	Правильно определена профессия (выбранное обучающимся изображение связано с названной им профессией). <i>При оценивании как правильный ответ засчитываются допустимые названия любого уровня конкретизации (например, строитель, каменщик, маляр)</i>	1
	Профессия не определена в явном виде / определена неправильно	0
	<i>Если профессия в явном виде не определена / определена неправильно и по критерию К1 выставлен 0 баллов, то по всем остальным позициям оценивания выставляется 0 баллов</i>	
К2	Пояснение характера работы	1
	<i>При оценивании объём пояснения не учитывается; краткое пояснение, правильное по существу, может быть оценено максимальным баллом по данному критерию.</i>	
	Правильно пояснено, какую работу выполняют представители выбранной профессии	1
	Пояснение о том, какую работу выполняют представители выбранной профессии, отсутствует. ИЛИ Ответ неправильный	0
К3	Объяснение пользы для общества	1
	<i>При оценивании в качестве правильного может быть принято объяснение в любом объёме. Главное – конкретизация объяснения применительно к выбранной профессии.</i>	
	Дано уместное объяснение того, чем работа людей выбранной профессии полезна обществу	1
	Приведены рассуждения общего характера, не связанные с общественной значимостью конкретной профессии. ИЛИ Ответ неправильный	0
	<i>Максимальный балл</i>	3

9

Указания по оцениванию		Баллы
Отметка даты в календаре		
Дата в календаре отмечена верно		1
Дата в календаре отмечена неверно / не отмечена		0
Запись дня недели		
День недели записан верно: воскресенье		1
День недели записан неверно / не записан		0
Ответ на вопрос		
Дан уместный ответ на вопрос, в котором в общей форме или на примере(-ах) показана хотя бы одна причина / приведено хотя бы одно обоснование		1
В ответе наряду с верными имеются ошибочные суждения или рассуждения общего характера. ИЛИ Ответ не относится к заданию		0
<i>Максимальный балл</i>		<i>3</i>

10

10.1.

Указания к оцениванию		Баллы
Правильно указаны название региона и его главный город		2
Правильно указано только название региона. ИЛИ Правильно указан только главный город региона (принимается указание крупного города, находящегося в регионе)		1
Ответ неправильный		0
<i>Максимальный балл</i>		2

10.2.

Критерии и указания к оцениванию		Баллы
К1	Указание того, чем наиболее известен регион	1
	Правильно указано, чем наиболее известен регион (например, столичный регион / регион, известный своими курортами / регион, известный своими историко-культурными достопримечательностями / регион или город воинской славы)	1
	Не указано, чем наиболее известен регион	0
К2	Названия растений, которые встречаются в природе региона	1
	Правильно названо не менее трёх растений	1
	Правильно названы только одно-два растения. ИЛИ Ни одного растения не названо правильно	0
К3	Рассказ об одном из растений	2
	Рассказ содержит корректное описание растения и указание на его использование людьми	2
	Рассказ содержит только корректное описание растения. ИЛИ Рассказ содержит описание растения и указание на его использование людьми. В рассказе допущены фактические ошибки, существенно не искажающие его смысла. ИЛИ Приведена только информация об использовании растения людьми	1
	Приведены рассуждения общего характера, не соответствующие требованию задания. ИЛИ Ответ неправильный	0
	<i>Максимальный балл</i>	

Система оценивания выполнения всей работы

Максимальный балл за выполнение работы – 32.

Рекомендации по переводу первичных баллов в отметки по пятибалльной шкале

Отметка по пятибалльной шкале	«2»	«3»	«4»	«5»
Первичные баллы	0–7	8–17	18–26	27–32