

Часть 1

В этой части работы даны задания по истории России и истории зарубежных стран в Новое время.

1

Установите соответствие между событиями (процессами) и их участниками: к каждой позиции первого столбца подберите соответствующую позицию из второго столбца.

СОБЫТИЯ (ПРОЦЕССЫ)

- А) присоединение к Московскому государству Казани
 Б) введение урочных лет
 В) создание ордена иезуитов

УЧАСТНИКИ

- 1) Игнатий Лойола
 2) Ермак Тимофеевич
 3) А.М. Курбский
 4) Френсис Дрейк
 5) Б.Ф. Годунов

Запишите в таблицу выбранные цифры под соответствующими буквами.

Ответ:

А	Б	В

2

Запишите термин, о котором идёт речь.

Название политики Ивана IV в 1565–1572 гг., включавшей систему мер, направленных на борьбу с предполагаемой изменой в среде знати.

Ответ: _____.

Прочтите отрывок из исторического источника и выполните задание 3.

«На двадцатом году возраста своего, видя государство в великой тоске и печали от насилия сильных и от неправд, умыслил царь _____ привести всех в любовь. Посоветовавшись с митрополитом, как бы уничтожить крамолы, разорить неправды, утолить вражду, приказал он собрать своё государство из городов всякого чина. Когда выборные съехались, царь _____ в воскресный день вышел с крестами на Лобное место и после молебна начал говорить митрополиту: "Молю тебя, святой владыко! Будь мне помощник и любви поборник. Знаешь сам, что я после отца своего остался четырёх лет, после матери – восьми; родственники меня не берегли, а сильные мои бояре и вельможи обо мне не радели и самовластны были"».

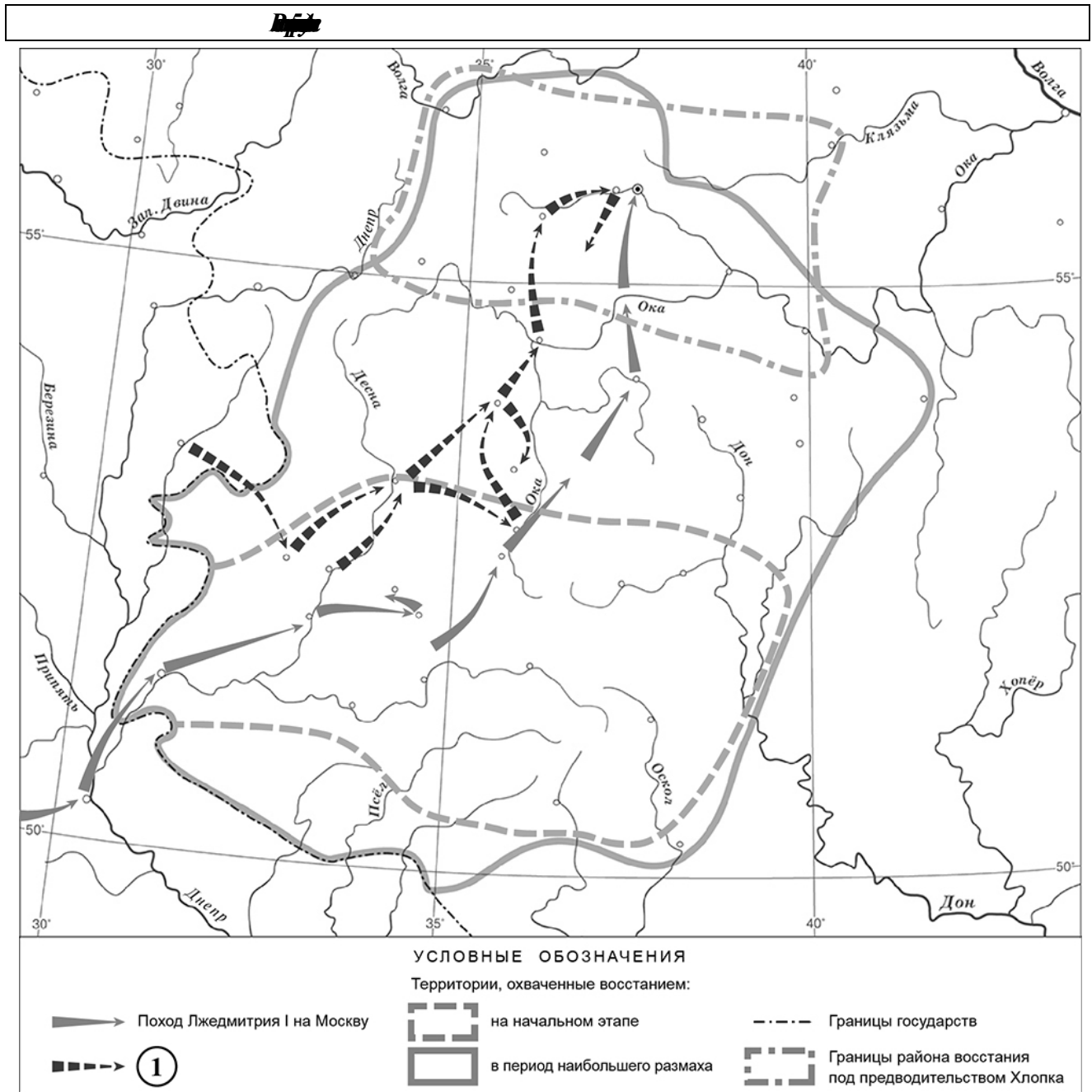
3

Назовите царя, имя которого дважды пропущено в отрывке.

Ответ: _____

Укажите название государственного органа, к выборным которого обращался согласно отрывку царь.

Ответ: _____



4 Заполните пропуск в предложении (укажите порядковый номер десятилетия): «Поход, обозначенный в легенде карты цифрой «1», начался в _____ десятилетии семнадцатого века».

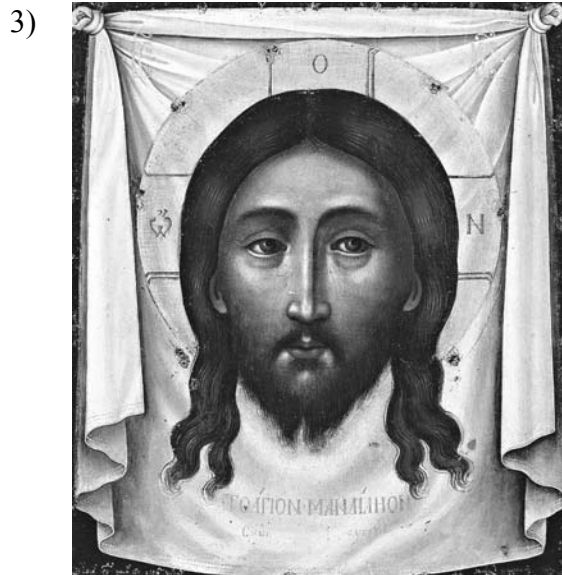
Ответ: _____.

5 Подпишите на карте город Смоленск и село Тушино.



Ознакомьтесь с приведённым перечнем и изображениями памятников культуры и выполните задания 6, 7.

- 1) «Синописис, или Краткое описание о начале русского народа»
- 2) «История о великом князе Московском»



6) Какие из приведённых памятников культуры были созданы в XVI в.? Выберите **два** памятника культуры и запишите в таблицу цифры, под которыми они указаны.

Ответ:

--	--

7) Создателем какого из приведённых памятников культуры является Андрей Курбский? Укажите порядковый номер этого памятника культуры.

Ответ:

--

8) Укажите время, с точностью до половины века, когда в России была проведена денежная реформа Елены Глинской. Укажите одно любое событие (процесс) из истории зарубежных стран, относящееся к той же половине века. Не следует указывать событие (процесс) из истории международных отношений, одной из сторон которого была Россия.

Время с точностью до половины века: _____

Событие из истории зарубежных стран: _____

9

Какой из приведённых исторических фактов можно использовать для аргументации следующей точки зрения: «В период правления Василия III завершился процесс создания единого Российского государства»? Укажите порядковый номер этого факта в списке.

- 1) поход Ермака Тимофеевича в Сибирь
- 2) походы русских войск на Казань
- 3) присоединение к Московскому государству Рязанского княжества

Ответ:

Объясните, как с помощью выбранного Вами факта можно аргументировать данную точку зрения.

Ответ:

10

Укажите с точностью до десятилетия время, когда был заключён Столбовский мирный договор между Россией и Швецией. Укажите монарха, правившего в России в этот период. Приведите один любой факт, характеризующий этот договор.

Время:

Монарх:

Факт:

11

Используя знание исторических фактов, объясните, почему Столбовский мирный договор между Россией и Швецией имел большое значение (важные последствия) в истории нашей страны.

Ответ:

Система оценивания проверочной работы по истории

Каждое из заданий 1, 2, 4, 6 и 7 считается выполненным верно, если правильно указаны цифра, последовательность цифр или слово (словосочетание).

Полный правильный ответ на каждое из заданий 2, 4, 7 оценивается 1 баллом; неполный, неверный ответ или его отсутствие – 0 баллов.

За верный ответ на задания 1 и 6 выставляется 2 балла. Если в ответе допущена одна ошибка (в том числе написана лишняя цифра или не написана одна необходимая цифра), выставляется 1 балл; если допущено две или более ошибки – 0 баллов.

№ задания	Ответ
1	351
2	опричина
4	первом
6	24;42
7	2

Критерии оценивания заданий с развернутым ответом

3

Содержание верного ответа и указания по оцениванию (допускаются иные формулировки ответа, не искажающие его смысла)	Баллы
Правильный ответ должен содержать следующие <u>элементы</u> : 1) <u>царь</u> – Иван IV, Иван Грозный; 2) <u>государственный орган</u> – Земский собор	
Правильно назван царь и указано название государственного органа	2
Правильно указан любой один элемент ответа	1
Ответ неправильный	0
<i>Максимальный балл</i>	2

5

Содержание верного ответа и указания по оцениванию	Баллы
<p>УСЛОВНЫЕ ОБОЗНАЧЕНИЯ</p> <p>Территории, охваченные восстанием:</p> <ul style="list-style-type: none"> ➔ Поход Лжедмитрия I на Москву ① (Dashed line with arrows) Территории, охваченные восстанием: <ul style="list-style-type: none"> на начальном этапе в период наибольшего размаха --- Границы государств ⊠ Границы района восстания под предводительством Хлопка 	
<p>В обозначении объектов на контурной карте допустимы небольшие отклонения, связанные с недостаточной аккуратностью участников ВПР</p>	
<p>Правильно подписаны город Смоленск и село Тушино</p>	<p>2</p>
<p>Правильно подписан только Смоленск.</p>	<p>1</p>
<p>ИЛИ Правильно подписано только Тушино</p>	
<p>Оба объекта подписаны неправильно.</p>	<p>0</p>
<p>ИЛИ Задание не выполнено</p>	
<p style="text-align: right;"><i>Максимальный балл</i></p>	<p>2</p>

8

Содержание верного ответа и указания по оцениванию (допускаются иные формулировки ответа, не искажающие его смысла)	Баллы
Правильный ответ должен содержать следующие <u>элементы</u> : 1) <u>время с точностью до половины века</u> : первая половина XVI в.; 2) <u>событие (процесс) из истории зарубежных стран, произошедшее в первой половине XVI в.</u> , например: начало Реформации в Англии. Может быть указано другое событие (процесс). В случае указания события из истории международных отношений, одной из сторон которого была Россия, ответ не принимается.	
Правильно указаны время с точностью до половины века, событие (процесс) истории зарубежных стран	2
Правильно указано только время с точностью до половины века. ИЛИ Правильно указано только событие (процесс) истории зарубежных стран, произошедшее в той же половине века, в которой произошло указанное в задании событие истории России	1
Ответ неправильный	0
<i>Максимальный балл</i>	2

9

Содержание верного ответа и указания по оцениванию (допускаются иные формулировки ответа, не искажающие его смысла)	Баллы
Правильный ответ должен содержать следующие <u>элементы</u> : 1) <u>порядковый номер факта</u> – 3; (При оценивании в качестве правильного принимается также указание факта, а не его номера.) 2) <u>объяснение</u> , например: присоединение к Московскому государству Рязанского княжества стало одним из последних событий в процессе объединения русских княжеств и земель вокруг Москвы и создания единого Российского государства. (Может быть приведено иное, близкое по смыслу объяснение.)	
Правильно указан порядковый номер факта и приведено объяснение	3
Правильно указан порядковый номер факта. Объяснение содержит неточность(-и), существенно не искажающую(-ие) содержание ответа. ИЛИ Правильно указан порядковый номер факта. Дано неполное объяснение, в котором пропущено(-ы) положение(-я), которое(-ые) важно(-ы) для объяснения	2
Правильно указан порядковый номер факта. Объяснение сформулировано на уровне обыденных представлений, без привлечения исторических фактов. ИЛИ Правильно указан только порядковый номер факта. Вместо объяснения приведены рассуждения общего характера, не соответствующие требованию задания. ИЛИ Правильно указан только порядковый номер факта	1
Порядковый номер факта указан неправильно / не указан независимо от наличия объяснения. ИЛИ Задание не выполнено	0
<i>Максимальный балл</i>	3

10

Содержание верного ответа и указания по оцениванию (допускаются иные формулировки ответа, не искажающие его смысла)	Баллы
<p>Правильный ответ должен содержать следующие <u>элементы</u>:</p> <p>1) <u>время</u>: 1610-е гг.;</p> <p>2) <u>монарх</u>: Михаил Романов;</p> <p>3) <u>факт</u>, например: по договору Швеция возвращала захваченный Новгород, но Швеции отходили русские города Ивангород, Ям, Копорье, Корела, Орешек и вся Нева.</p> <p>Может быть приведён другой факт</p>	
Правильно указаны время и монарх; верно приведён исторический факт	3
<p>Правильно указаны время и монарх.</p> <p>ИЛИ Правильно указано время, верно приведён исторический факт.</p> <p>ИЛИ Правильно указан монарх, верно приведён исторический факт</p>	2
<p>Правильно указано только время.</p> <p>ИЛИ Правильно указан только монарх.</p> <p>ИЛИ Верно приведён только исторический факт</p>	1
<p>Приведены рассуждения общего характера, не соответствующие требованию задания.</p> <p>ИЛИ Ответ неправильный</p>	0
<i>Максимальный балл</i>	3

11

Содержание верного ответа и указания по оцениванию (допускаются иные формулировки ответа, не искажающие его смысла)	Баллы
<p>В ответе должно быть дано <u>объяснение</u>, например: потеря выхода к Балтийскому морю, по Столбовскому миру, была ударом по экономическому и политическому развитию России; России было необходимо готовиться к борьбе за выход к Балтийскому морю.</p> <p>Может быть дано иное объяснение</p>	
Дано объяснение значимости Столбовского мирного договора с опорой на исторические факты	2
<p>Объяснение значимости Столбовского мирного договора содержит неточность(-и), существенно не искажающую(-ие) ответа.</p> <p>ИЛИ Дано неполное объяснение значимости Столбовского мирного договора, отражающее только его второстепенные последствия для истории нашей страны</p>	1
<p>Объяснение значимости Столбовского мирного договора сформулировано в общей форме или на уровне обыденных представлений, без привлечения исторических фактов.</p> <p>ИЛИ Приведены рассуждения общего характера, не соответствующие требованию задания.</p> <p>ИЛИ Объяснение значимости Столбовского мирного договора не дано</p>	0
<i>Максимальный балл</i>	2

12

Содержание верного ответа и указания по оцениванию	Баллы
В ответе верно указаны два события (явления, процесса) из истории нашей страны, в которых принимал участие регион; правильно охарактеризовано участие региона в этих событиях (явлениях, процессах)	4
В ответе верно указаны два события (явления, процесса) из истории нашей страны, в которых принимал участие регион; при характеристике участия региона в этих событиях (явлениях, процессах) допущена(-ы) неточность(-и), существенно не искажающая(-ие) ответа	3
В ответе верно указаны одно-два события (явления, процесса) из истории нашей страны, в которых принимал участие регион; правильно охарактеризовано участие региона в одном из этих событий (процессов, явлений)	2
В ответе верно указаны одно-два события (явления, процесса) из истории нашей страны, в которых принимал участие регион; охарактеризовано участие региона в одном из этих событий (процессов, явлений); при характеристике участия региона в этом событии (явлении, процессе) допущена(-ы) неточность(-и), существенно не искажающая(-ие) ответа	1
В ответе верно указаны только одно-два события (явления, процесса) из истории нашей страны, в которых принимал участие регион. ИЛИ В ответе верно указаны одно-два события (явления, процесса) из истории нашей страны, в которых принимал участие регион, участие региона в этих событиях (явлениях, процессах) охарактеризовано неправильно. ИЛИ Приведены рассуждения общего характера, не соответствующие требованию задания. ИЛИ Ответ неправильный	0
<i>Максимальный балл</i>	4

Система оценивания выполнения всей работы

Максимальный балл за выполнение работы – 25.

Рекомендации по переводу первичных баллов в отметки по пятибалльной шкале

Отметка по пятибалльной шкале	«2»	«3»	«4»	«5»
Первичные баллы	0–6	7–12	13–18	19–25