

**Проверочная работа
по ГЕОГРАФИИ**

6 КЛАСС

Вариант 2

Инструкция по выполнению работы


На выполнение работы по географии даётся 60 минут. Работа включает в себя 10 заданий.

Ответы на задания запишите в поля ответов в тексте работы. В случае записи неверного ответа зачеркните его и запишите рядом новый.

При выполнении работы не разрешается пользоваться учебником, рабочими тетрадями, атласом и другим справочным материалом.

При необходимости можно пользоваться черновиком. Записи в черновике проверяться и оцениваться не будут. Для выполнения заданий с использованием карт Вам потребуются линейка и карандаш.

Советуем выполнять задания в том порядке, в котором они даны. В целях экономии времени пропускайте задание, которое не удаётся выполнить сразу, и переходите к следующему. Если после выполнения всей работы у Вас останется время, то Вы сможете вернуться к пропущенным заданиям.

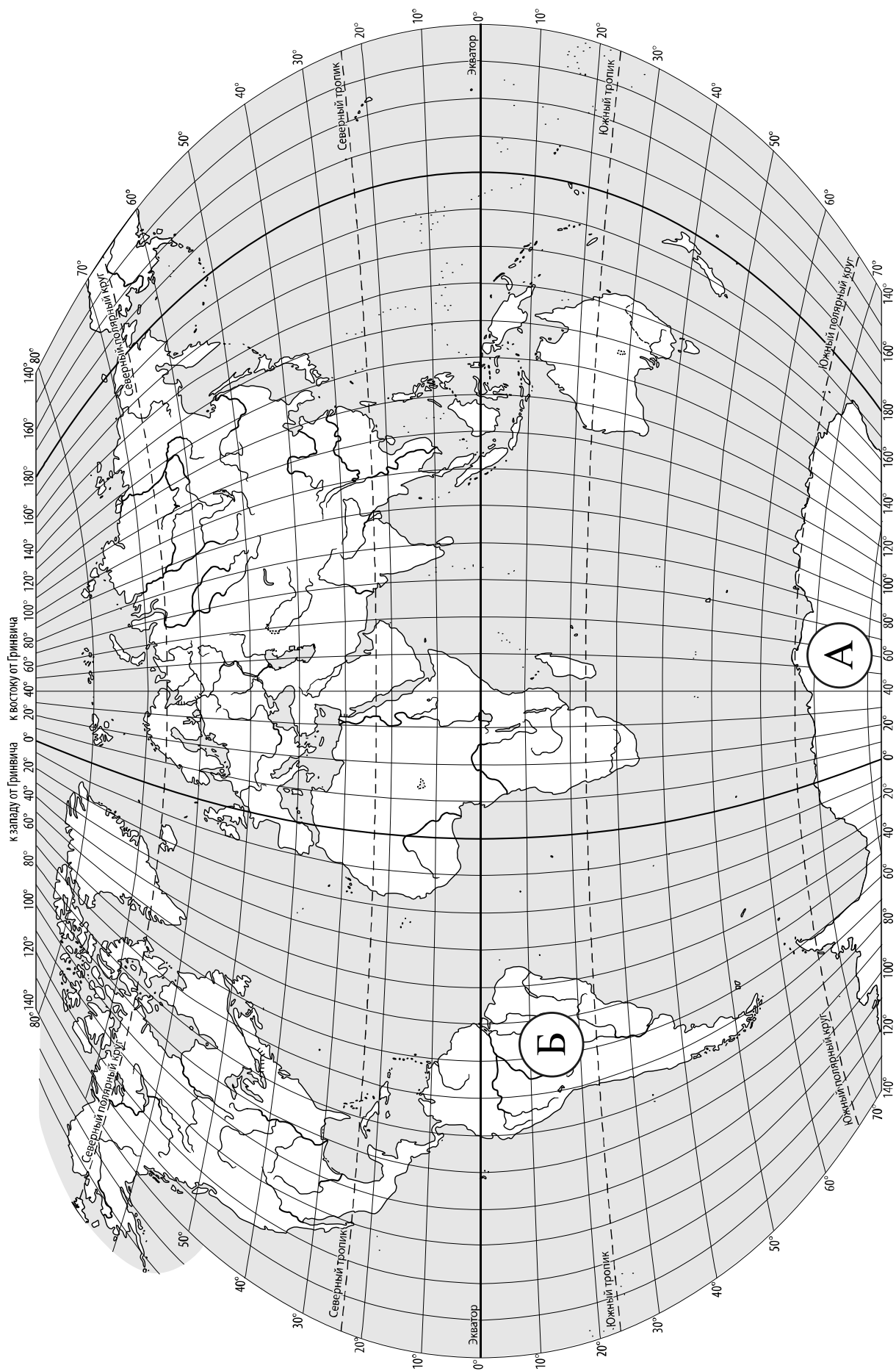
Значком  отмечены задания, ответы на которые записываются на карте, приведённой на странице 2.

Желаем успеха!

Таблица для внесения баллов участника

Номер задания	1.1	1.2	2.1К1	2.1К2	2.2	3.1	3.2	3.3	4.1	4.2	4.3	5.1	5.2	6.1	6.2К1	6.2К2
Баллы																

Номер задания	7	8.1	8.2	9К1	9К2	9К3	10.1	10.2К1	10.2К2	Сумма баллов	Отметка за работу
Баллы											



Задание 1 выполняется с использованием карты мира, приведённой на странице 2.

1

Рассмотрите карту мира. На ней буквами А и Б отмечены два материка.

1.1. Запишите названия материков в соответствующее поле.

Название материка (А) :

Название материка (Б) :



1.2. С каким из названных Вами материков связаны открытия путешественников и исследователей, изображённых на портретах? Укажите название материка.



Руаль Амундсен



Ф.Ф. Беллинсгаузен

Ответ. _____



Подпишите на карте океаны, омывающие берега указанного Вами материка.



Задание 2 выполняется с использованием карты мира, приведённой на странице 2.

2

2.1. Поставьте точки на карте по приведённым ниже координатам. Обозначьте эти точки соответственно цифрами 1 и 2.



Точка 1 – 75° с. ш. 58° в. д.

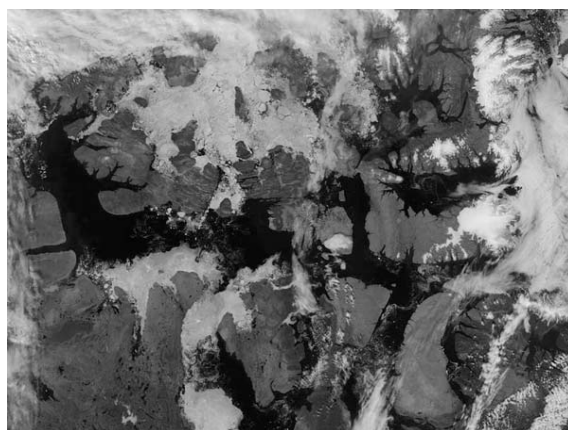
Точка 2 – 75° с. ш. 90° з. д.

В каком направлении от точки 2 расположена точка 1?

Ответ. _____

2.2. Точка 2 расположена на территории крупного географического объекта. Прочитайте текст, рассмотрите фотографию и космический снимок и укажите название этого географического объекта.

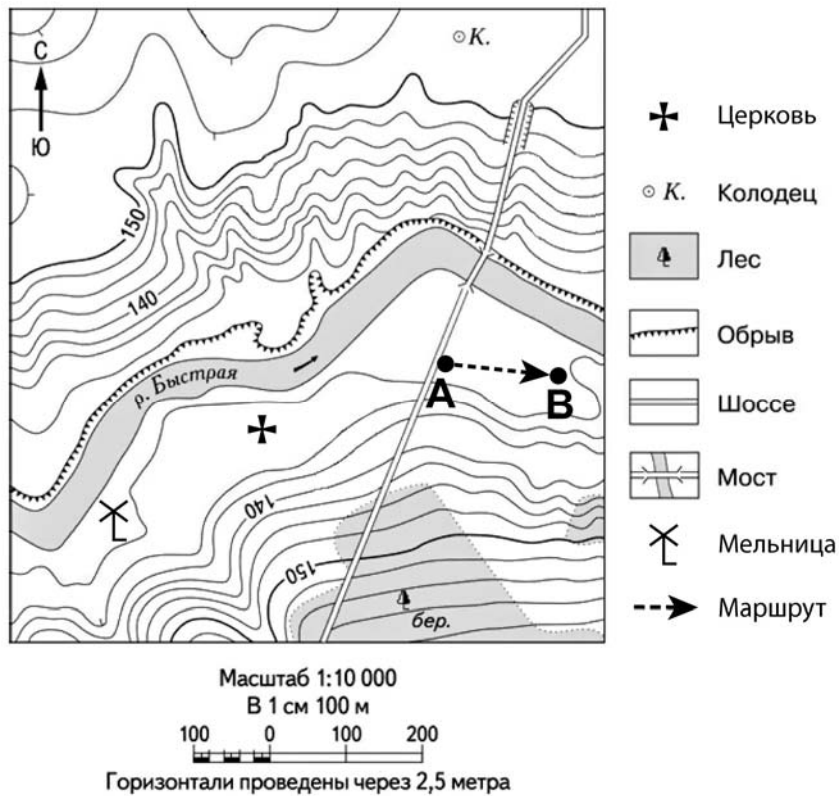
Самый большой архипелаг в мире, насчитывающий более 36 тысяч островов. Он расположен за Северным полярным кругом и занимает площадь около 1,5 млн км². Самый большой остров архипелага – Баффинава Земля – пятый по площади остров мира. Территория архипелага – это суровая безжизненная арктическая пустыня, покрытая снегом и ледниками. Проливы между островами покрыты льдом 9-10 месяцев в году. Лишь на прибрежных низменностях можно увидеть тундровую растительность из мхов, лишайников, осок, пушицы. Только на южных побережьях островов произрастают карликовые берёзы и ивы. Большинство островов архипелага необитаемо.



Ответ. _____

Задание 3 выполняется с использованием приведённого ниже фрагмента топографической карты.

3



3.1. На каком берегу реки Быстрой находится мельница?

Ответ. _____

В каком направлении от мельницы расположен мост?

Ответ. _____

3.2. Какова протяжённость проложенного на карте маршрута А–В? Для выполнения задания используйте линейку. Расстояние измеряйте по центрам точек.

Ответ. _____

3.3. Какой из изображённых на фотографиях объект может быть сооружён на участке, показанном на карте точкой А? Запишите в ответе **номер** фотографии. Обоснуйте свой ответ.



1 – лыжный спуск



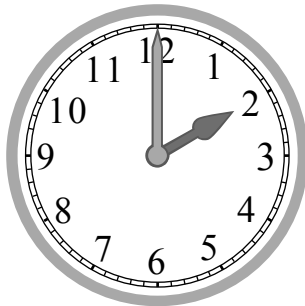
2 – автобусная остановка

Ответ. Объект: _____

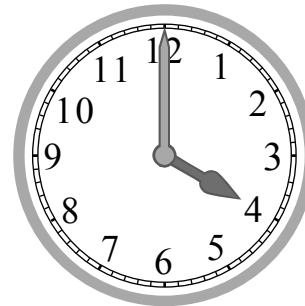
4

4.1. Разница во времени между городами Тюменью и Абаканом составляет **+2 часа**. На рисунках представлены показания часов в этих городах в тот момент, когда в Тюмени **2 часа дня**. Запишите под каждым рисунком, как отображается то же самое время на электронных часах в этих городах.

ТЮМЕНЬ



АБАКАН



4.2. Саша живёт в Тюмени. Урок по какому предмету у Саши в школе в указанное Вами время? Используйте для ответа приведённое расписание уроков.

Ответ. _____

4.3 Урок по какому предмету в это время у его сверстницы Кати, которая живёт в Абакане, если у неё такое же расписание уроков, что и у Саши?

Ответ. _____

Обоснуйте свой ответ. Укажите, чем обусловлена разница во времени в разных частях Земли.

Ответ. _____

РАСПИСАНИЕ УРОКОВ

№ урока	Время	Предмет
1 смена		
1	8.25 – 9.05	География
2	9.15 – 9.55	Математика
3	10.15 – 10.55	Музыка
4	11.25 – 12.05	Русский язык
5	12.20 – 13.20	История
2 смена		
1	13.30 – 14.10	Математика
2	14.30 – 15.10	Информатика
3	15.30 – 16.10	Физкультура
4	16.25 – 17.15	Биология
5	17.20 – 18.00	Русский язык

5

5.1. Установите соответствие между географическими особенностями и природными зонами, для которых они характерны: для этого к каждой позиции первого столбца подберите соответствующую позицию из второго столбца.

ГЕОГРАФИЧЕСКИЕ ОСОБЕННОСТИ

- А) произрастание растений с жёсткими листьями, покрытыми восковым налётом
- Б) распространение на побережье Средиземного моря
- В) местообитание дрофы, орла, стрепета
- Г) произрастание пробкового дуба, земляничного дерева, дикой маслины
- Д) морозная, малоснежная зима с позёмками и метелями
- Е) распространение травянистой растительности с преобладанием ковыля

ПРИРОДНЫЕ ЗОНЫ

- 1) степь
- 2) жестколистные леса и кустарники

Запишите в таблицу выбранные цифры под соответствующими буквами.



Ответ:

А	Б	В	Г	Д	Е

5.2. Определите, в какой из указанных природных зон могла быть сделана каждая фотография. Подпишите названия природных зон.



А – _____

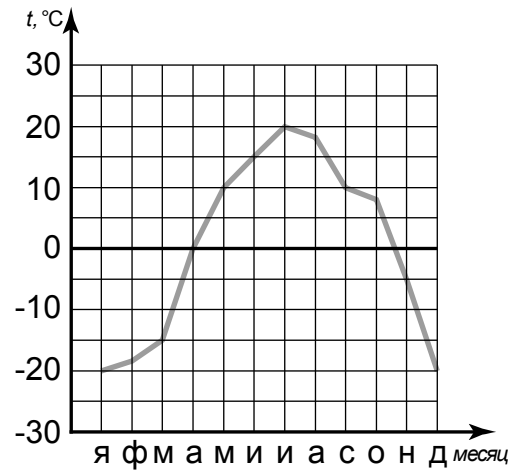


Б – _____



6

На метеорологической станции города N в течение года наблюдали за температурой воздуха. По результатам наблюдений метеорологи построили график годового хода температуры. Рассмотрите график годового хода температуры и ответьте на вопросы.



6.1. Какой месяц был самым тёплым в году?

Ответ. _____

Какова годовая амплитуда температур?

Ответ. _____

6.2. На каком рисунке знаками отображена погода в тот день, когда температура воздуха поднялась выше 15 градусов тепла? Укажите букву, которой обозначен этот рисунок. Составьте описание погоды в этот день по условным обозначениям на указанном Вами рисунке.

А				-20 °C	46%
Б				+10 °C	89%
В				+21 °C	66%

Ответ. Рисунок: _____

7

Прочитайте текст и выполните задание.

(1)Рельеф – это совокупность неровностей земной поверхности. (2)К крупным формам рельефа на суше относятся равнины и горы. (3)В зависимости от преобладающих абсолютных высот горы подразделяют на низкие, средневысотные и высокие. (4)По возрасту горы подразделяются на старые, например, Урал, и молодые – Кавказ. (5)Старые горы, как правило, отличают небольшие высоты и сглаженные вершины. (6)По происхождению выделяют вулканические горы, которые являются конусами действующих или потухших вулканов, например, Ключевская Сопка, и тектонические горы, образованные в результате движений земной коры, например, Алтай.

По каким предложениям можно сделать вывод о классификации гор? Запишите номера предложений.

Ответ. _____

8

8.1. Используя приведённую ниже таблицу, выполните задания.

Численность и состав населения, 2016 г.

№	Страна	Численность населения, млн человек	Состав населения, %	
			городское	сельское
1	Япония	127	94	6
2	Камбоджа	16	21	79
3	Индия	1353	33	67
4	Египет	95	43	57

Расположите страны в порядке **уменьшения** численности населения, начиная со страны с самой большой численностью. Запишите в ответе последовательность порядковых номеров этих стран.

Ответ. _____

В какой стране преобладает городское население? Запишите в ответе название страны.

Ответ. _____

В каких странах доля сельского населения более 60%? Запишите в ответе названия стран.

Ответ. _____

8.2. На фотографиях изображены достопримечательности стран, указанных в таблице. Запишите под каждой фотографией название соответствующей **страны**.



А – _____



Б – _____



В – _____



Г – _____

9

Рассмотрите фотографию с изображением опасного явления природы. Запишите его название.



Ответ. Природное явление – _____

Составьте краткое описание этого природного явления. Поясните, чем опасно это явление для людей.

Ответ. _____

10

10.1. Запишите название региона: республики, или области, или края, или автономного округа, или города федерального значения, в котором Вы живёте.

Ответ. _____

Как называется главный город Вашего региона? / Как называется / округ / муниципальный район города, в котором Вы живёте или расположена Ваша школа?

Ответ. _____

10.2. Какие крупные водоёмы есть на территории Вашего региона? Опишите виды хозяйственной деятельности людей, связанные с этими водоёмами.

Ответ. _____

Система оценивания проверочной работы

Полный правильный ответ на каждое из заданий 1.1, 2.2, 3.2, 4.1, 4.2 и 5.2 оценивается 1 баллом. Если в ответе допущена хотя бы одна ошибка (один из элементов ответа записан неправильно или не записан), выставляется 0 баллов.

Полный правильный ответ на каждое из заданий 5.1, 7 и 8.2 оценивается 2 баллами. Если в ответе допущена одна ошибка или в ответах на задания 5.1 и 8.2 перепутаны местами две цифры / два названия стран выставляется 1 балл; если допущено две или более ошибки – 0 баллов.

Номер задания	Правильный ответ
7	346,364,436,463,643,634

1

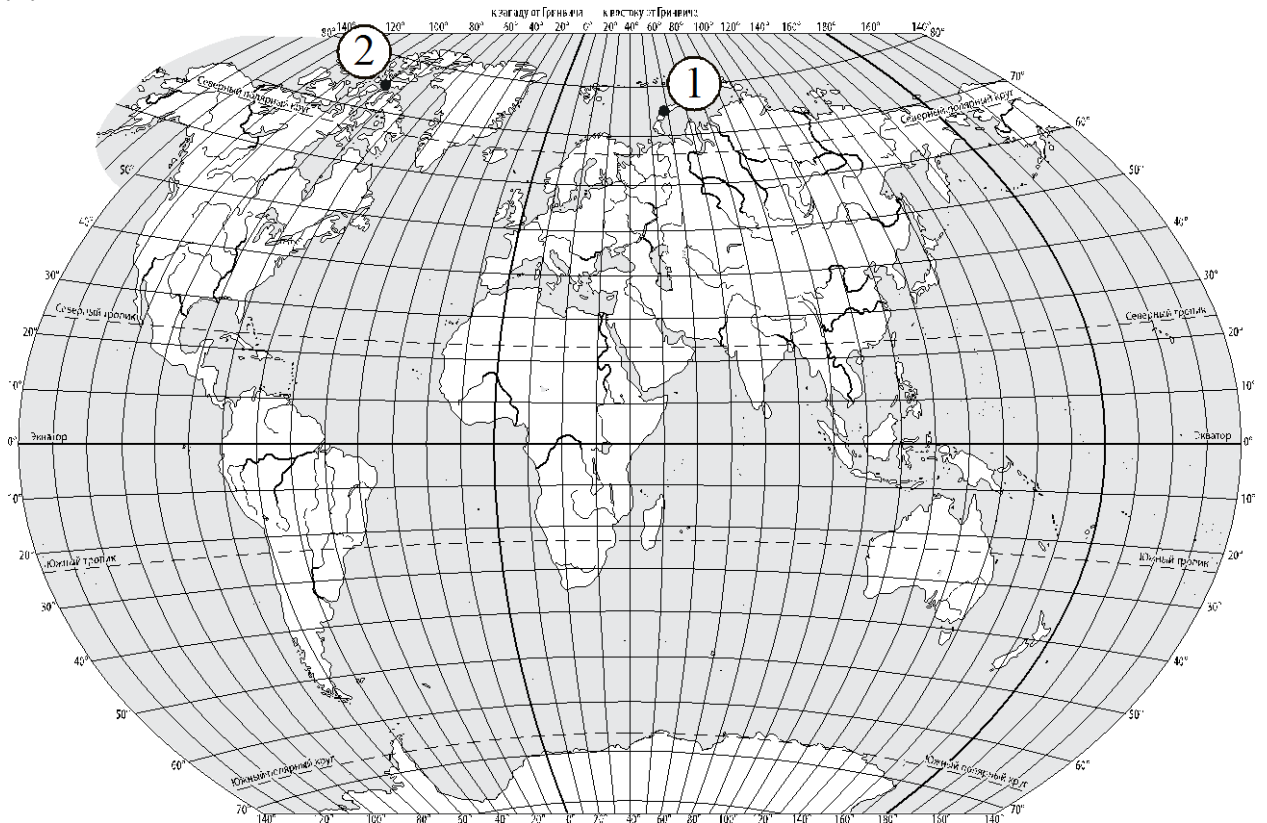
1.1	А – Антарктида Б – Южная Америка
-----	-------------------------------------

1.2.

Содержание верного ответа и указания по оцениванию	Баллы
Правильный ответ должен содержать следующие <u>элементы</u> : 1) <u>название материка</u> : Антарктида; 2) <u>подписи океанов на карте</u> : Индийский, Тихий, Атлантический	
Правильно указано название материка, подписаны три океана	2
Правильно указано название материка, подписаны два океана	1
Правильно указано название материка, подписан только один океан. ИЛИ Правильно указано только название материка, ни один океан не подписан / не подписан правильно. ИЛИ Название материка не указано / указано неправильно независимо от наличия/отсутствия подписей океанов	0
<i>Максимальный балл</i>	2

2

2.1.



Содержание верного ответа, критерии и указания по оцениванию		Баллы
K1	Отметка двух точек на карте	1
	Две точки на карте отмечены правильно. <i>Допускается погрешность $\pm 1^\circ$</i>	1
	На карте правильно отмечена только одна точка. ИЛИ Точки не отмечены / отмечены неправильно	0
	<i>Если по критерию K1 выставлен 0 баллов, то по критерию K2 выставляется 0 баллов</i>	
K2	Указание направления	1
	Направление указано правильно: в восточном направлении / на восток	1
	Направление не указано / указано неправильно	0
<i>Максимальный балл</i>		2

2.2	Канадский Арктический архипелаг
------------	---------------------------------

3

3.1.

Содержание верного ответа и указания по оцениванию	Баллы
Правильный ответ должен содержать <u>ответы на два вопроса</u> : 1) на правом берегу; 2) в северо-восточном направлении / на северо-восток	
Правильно даны ответы на два вопроса	2
Правильно дан ответ только на один любой вопрос	1
Ответы на вопросы не даны / даны неправильно	0
<i>Максимальный балл</i>	2

3.2	150 метров (допускается погрешность ± 10 метров)
------------	---

3.3.

Содержание верного ответа и указания по оцениванию	Баллы
Правильный ответ должен содержать следующие <u>элементы</u> : 1) <u>указание объекта</u> : 2 – автобусная остановка; 2) <u>обоснование</u> , например: точка А расположена на обочине шоссе, где может быть сооружена автобусная остановка, а для сооружения лыжного спуска необходим склон. <i>Обоснование может быть приведено в иной, близкой по смыслу формулировке</i>	
Правильно указан объект, приведено обоснование	2
Правильно указан только объект	1
Объект указан неправильно независимо от наличия/отсутствия обоснования. ИЛИ Ответ неправильный	0
<i>Максимальный балл</i>	2

4

4.1	14.00; 16.00
4.2	У Саши урок по математике (2 смена)

4.3.

Содержание верного ответа и указания по оцениванию	Баллы
<p>Правильный ответ должен содержать следующие <u>элементы</u>:</p> <p>1) <u>ответ на вопрос</u>: у Кати урок по физкультуре (2 смена);</p> <p>2) <u>обоснование</u>: когда в Тюмени 14 часов, в Абакане уже 16 часов, поэтому, когда у Саши урок по математике (2 смена), у Кати урок по физкультуре (2 смена);</p> <p>3) <u>указание того, чем обусловлена разница во времени, например</u>: разница во времени обусловлена вращением Земли вокруг своей оси. <i>Обоснование и/или указание может быть приведено в иной, близкой по смыслу формулировке</i></p>	
Правильно дан ответ на вопрос, представлены обоснование и указание	3
Правильно даны ответ на вопрос и обоснование, указание не дано / дано неправильно. ИЛИ Правильно даны ответ на вопрос и указание, обоснование не дано / дано неправильно	2
Правильно дан только ответ на вопрос.	1
Ответ на вопрос не дан / дан неправильно независимо от наличия/отсутствия других элементов ответа. ИЛИ Ответ неправильный	0
<i>Максимальный балл</i>	3

5

5.1	221211
5.2	А – степь Б – жестколистные леса и кустарники

6

6.1

Содержание верного ответа и указания по оцениванию	Баллы
Правильный ответ должен содержать <u>ответы на два вопроса</u> : 1) июль; 2) 40 °С	
Правильно даны ответы на два вопроса	2
Правильно дан ответ только на один любой вопрос	1
Ответы на вопросы не даны / даны неправильно	0
<i>Максимальный балл</i>	2

6.2.

Содержание верного ответа, критерии и указания по оцениванию	Баллы
К1 Указание рисунка	1
Правильно указан рисунок: В	1
Рисунок не указан / указан неправильно	0
<i>Если по критерию К1 выставлен 0 баллов, то по критерию К2 выставляется 0 баллов</i>	
К2 Описание погоды	2
Правильно представлено описание погоды с учётом всех показателей, отображённых на рисунке знаками, например: в этот день была ясная погода, без осадков, дул северо-западный ветер, температура воздуха была плюс 21 градус, влажность воздуха – 66%. <i>Описание может быть приведено в иной, близкой по смыслу формулировке</i>	2
Представлено описание погоды с учётом всех показателей, отображённых на рисунке знаками, допущена одна ошибка / не учтён один из показателей	1
В описании погоды допущены две или более ошибки. ИЛИ В описании погоды не учтены два или более показателя. ИЛИ Описание погоды не представлено	0
<i>Максимальный балл</i>	3

8

8.1

Содержание верного ответа и указания по оцениванию	Баллы
Правильный ответ должен содержать следующие <u>элементы</u> : 1) <u>последовательность номеров стран</u> : 3142; 2) <u>ответ на первый вопрос</u> : в Японии; 3) <u>ответ на второй вопрос</u> : в Камбодже и Индии	
Правильно указана последовательность номеров стран и даны ответы на два вопроса	2
Правильно указана последовательность номеров стран и дан ответ на один любой вопрос. ИЛИ Правильно даны только ответы на два вопроса	1
Правильно указана только последовательность номеров стран. ИЛИ Правильно дан ответ только на один любой вопрос. ИЛИ Ответ неправильный	0
<i>Максимальный балл</i>	2

8.2	А – Камбоджа Б – Египет В – Япония Г – Индия
------------	---

9

Содержание верного ответа и указания к оцениванию	Баллы
К1 Указание опасного явления природы	1
Правильно определено опасное явление природы: <u>цунами</u> . <i>При оценивании как правильный ответ засчитывается любое допустимое название данного явления</i>	1
Опасное явление природы не определено / определено неправильно	0
<i>Если по критерию К1 выставлен 0 баллов, то по всем остальным критериям оценивания выставляется 0 баллов</i>	
К2 Описание этого природного явления	1
<i>При оценивании в качестве правильного может быть принято описание природного явления в любом объёме</i>	
Описание содержит основные сведения о природном явлении. Фактических ошибок нет	1
В описании допущены фактические ошибки. ИЛИ Приведены рассуждения общего характера, не содержащие сведений о природном явлении. ИЛИ Описание не представлено	0
К3 Пояснение, чем опасно это явление для людей	1
Правильно пояснено, чем опасно это явление для людей	1
Пояснение о том, чем опасно это явление для людей, отсутствует. ИЛИ Ответ неправильный	0
<i>Максимальный балл</i>	3

10

10.1.

Указания к оцениванию		Баллы
Правильно указаны название региона и его главный город / населённый пункт / округ / муниципальный район города		1
Правильно указано только название региона. ИЛИ Правильно указан только главный город региона / населённый пункт / округ / муниципальный район города. ИЛИ Ответ неправильный		0
<i>Максимальный балл</i>		<i>1</i>

10.2.

Критерии и указания к оцениванию		Баллы
К1	Указание крупных водоёмов на территории региона	1
	Правильно указаны водоёмы на территории региона. <i>При оценивании как правильный ответ засчитывается указание любого количества объектов (одного и более)</i>	1
	Водоёмы на территории региона не указаны / указаны неправильно	0
	<i>Если по критерию К1 выставлен 0 баллов, то по критерию К2 выставляется 0 баллов</i>	
К2	Описание видов хозяйственной деятельности людей, связанных с водоёмами	2
	Описание содержит основные сведения о видах хозяйственной деятельности людей. Фактических ошибок нет	2
	Описание содержит основные сведения о видах хозяйственной деятельности людей. Допущено не более двух фактических ошибок	1
	Приведены сведения, не соответствующие требованию задания	0
<i>Максимальный балл</i>		<i>3</i>

Система оценивания выполнения всей работы

Максимальный балл за выполнение работы – 37.

Рекомендации по переводу первичных баллов в отметки по пятибалльной шкале

Отметка по пятибалльной шкале	«2»	«3»	«4»	«5»
Первичные баллы	0–9	10–21	22–30	31–37