

**Проверочная работа
по ГЕОГРАФИИ**

6 КЛАСС

Вариант 1

Инструкция по выполнению работы


На выполнение работы по географии даётся 60 минут. Работа включает в себя 10 заданий.

Ответы на задания запишите в поля ответов в тексте работы. В случае записи неверного ответа зачеркните его и запишите рядом новый.

При выполнении работы не разрешается пользоваться учебником, рабочими тетрадями, атласом и другим справочным материалом.

При необходимости можно пользоваться черновиком. Записи в черновике проверяться и оцениваться не будут. Для выполнения заданий с использованием карт Вам потребуются линейка и карандаш.

Советуем выполнять задания в том порядке, в котором они даны. В целях экономии времени пропускайте задание, которое не удаётся выполнить сразу, и переходите к следующему. Если после выполнения всей работы у Вас останется время, то Вы сможете вернуться к пропущенным заданиям.

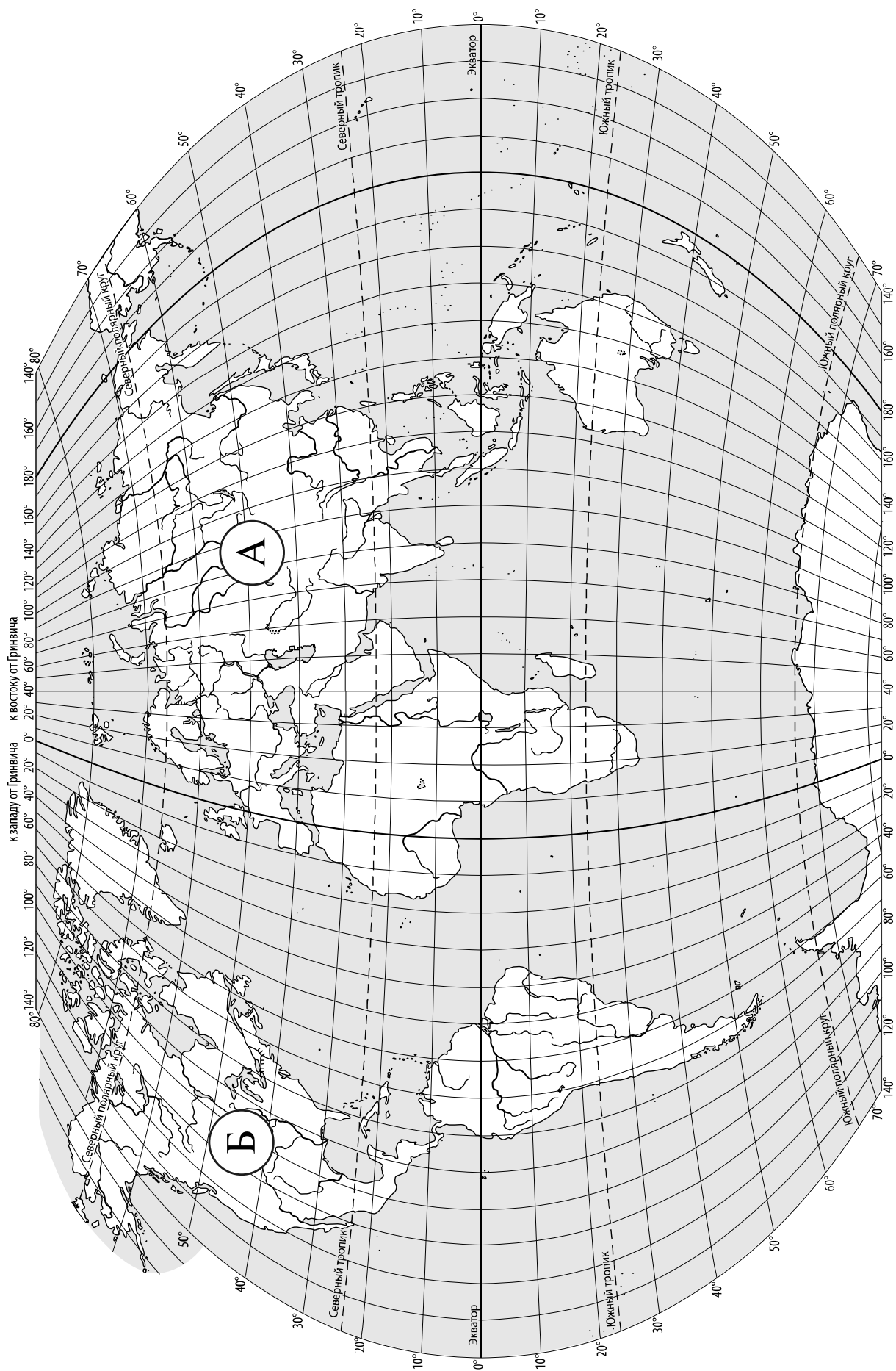
Значком  отмечены задания, ответы на которые записываются на карте, приведённой на странице 2.

Желаем успеха!

Таблица для внесения баллов участника

Номер задания	1.1	1.2	2.1К1	2.1К2	2.2	3.1	3.2	3.3	4.1	4.2	4.3	5.1	5.2	6.1	6.2К1	6.2К2
Баллы																

Номер задания	7	8.1	8.2	9К1	9К2	9К3	10.1	10.2К1	10.2К2	Сумма баллов	Отметка за работу
Баллы											



Задание 1 выполняется с использованием карты мира, приведённой на странице 2.

1

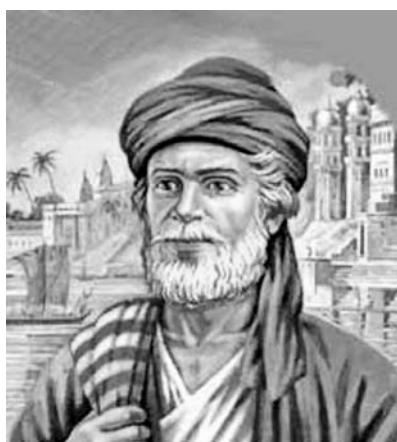
Рассмотрите карту мира. На ней буквами А и Б отмечены два материка.

1.1. Запишите названия материков в соответствующее поле.

Название материка (А) :

Название материка (Б) :

1.2. С каким из названных Вами материков связаны открытия путешественников и исследователей, изображённых на портретах? Укажите название материка.



Афанасий Никитин



Е.П. Хабаров

Ответ: _____



Подпишите на карте океаны, омывающие берега указанного Вами материка.



Задание 2 выполняется с использованием карты мира, приведённой на странице 2.

2

2.1. Поставьте точки на карте по приведённым ниже координатам. Обозначьте эти точки соответственно цифрами 1 и 2.



Точка 1 – 75° с. ш. 45° з. д.

Точка 2 – 42° ю. ш. 145° в. д.

В каком направлении от точки 2 расположена точка 1?

Ответ. _____

2.2. Точка 1 расположена на территории крупного географического объекта. Прочитайте текст, рассмотрите фотографию и космический снимок и укажите название этого географического объекта.

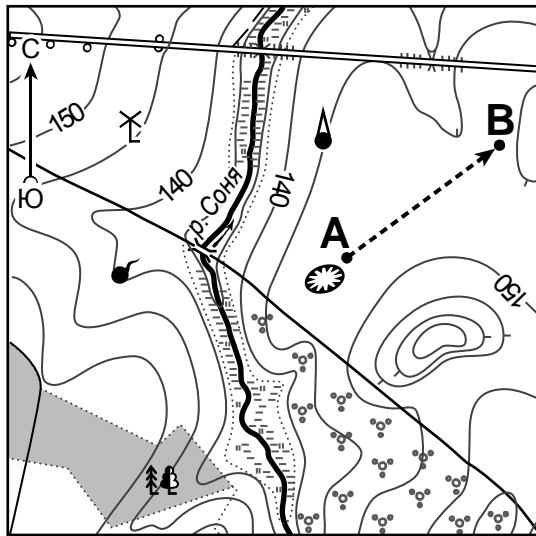
Самый большой остров в мире, расположенный на северо-востоке Северной Америки на границе Атлантического и Северного Ледовитого океанов. Он был открыт норвежскими викингами, высадившимися на остров в X веке. Более 80% территории острова занимает ледник, толщина которого в центральной части превышает 3000 м. Верхние слои льда, сползая от центра к краям ледника на побережье, спускаясь в воду, откалываются и образуют айсберги. Берега острова изрезаны фьордами. Растительность распространена лишь на свободных ото льда местах. На юге преобладает тундровая растительность, север острова лежит в зоне арктических пустынь. На берегах обитают северный олень, овцебык, а также белый медведь, который изображён на гербе острова. Населённые пункты расположены только на побережье острова.



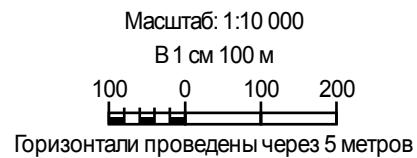
Ответ. _____

Задание 3 выполняется с использованием приведённого ниже фрагмента топографической карты.

3



	Шоссе		Родник
	Грунтовая дорога		Яма
	Лес		Башня
	Болотистый участок		Мельница
	Кустарник		Маршрут
	Мост		



3.1. На каком берегу реки Сони находится мельница?

Ответ. _____

В каком направлении от мельницы расположен лес?

Ответ. _____

3.2. Какова протяжённость проложенного на карте маршрута А–В? Для выполнения задания используйте линейку. Расстояние измеряйте по центрам точек.

Ответ. _____

3.3. Какой из изображённых на фотографиях объектов может быть сооружён на территории, по которой проходит маршрут А – В? Запишите в ответе **номер** фотографии. Обоснуйте свой ответ.



1 – лыжный спуск



2 – вертолётная площадка

Ответ. Объект: _____

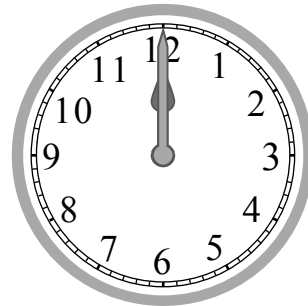
4

4.1. Разница во времени между городами Ижевском и Калининградом –2 часа. На рисунках представлены показания часов в этих городах в тот момент, когда в Ижевске **2 часа дня**. Запишите под каждым рисунком, как отображается то же самое время на электронных часах в этих городах.

ИЖЕВСК



КАЛИНИНГРАД



4.2. Рустам живёт в Ижевске. Урок по какому предмету у Рустама в школе в указанное Вами время? Используйте для ответа приведённое расписание уроков.

Ответ. _____

4.3. Урок по какому предмету в это время у его сверстницы Веры, которая живёт в Калининграде, если у неё такое же расписание уроков, что и у Рустама?

Ответ. _____

Обоснуйте свой ответ. Укажите, чем обусловлена разница во времени в разных частях Земли.

Ответ. _____

РАСПИСАНИЕ УРОКОВ

№ урока	Время	Предмет
1 смена		
1	8.25 – 9.05	География
2	9.15 – 9.55	Математика
3	10.15 – 10.55	Музыка
4	11.25 – 12.05	Русский язык
5	12.20 – 13.20	История
2 смена		
1	13.30 – 14.10	Математика
2	14.30 – 15.10	Информатика
3	15.30 – 16.10	Физкультура
4	16.25 – 17.15	Биология
5	17.20 – 18.00	Русский язык

5

5.1. Установите соответствие между географическими особенностями и природными зонами, для которых они характерны: для этого к каждой позиции первого столбца подберите соответствующую позицию из второго столбца.

ГЕОГРАФИЧЕСКИЕ ОСОБЕННОСТИ

- А) жаркий и постоянно влажный климат
- Б) местообитание зубра, лося, барсука, бобра
- В) произрастание каучуконоса – гевеи
- Г) переходная зона от тайги к зоне широколиственных лесов
- Д) произрастание берёзы, осины, ели, сосны, дуба
- Е) местообитание горилл, шимпанзе, ленивцев, леопардов, ягуаров

ПРИРОДНЫЕ ЗОНЫ

- 1) смешанные леса
- 2) влажные экваториальные леса

Запишите в таблицу выбранные цифры под соответствующими буквами.

Ответ:

А	Б	В	Г	Д	Е

5.2. Определите, в какой из указанных природных зон могла быть сделана каждая фотография. Подпишите названия природных зон.



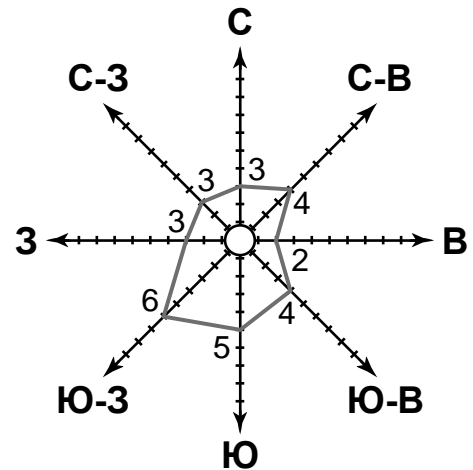
А – _____



Б – _____

6

На метеорологической станции города N в июне были проведены наблюдения за направлением ветра. По результатам наблюдений метеорологи построили розу ветров. Рассмотрите розу ветров и ответьте на вопросы.



6.1. Какой ветер чаще всего дул в июне?

Ответ. _____

В каком направлении дует этот ветер?

Ответ. _____

6.2. На каком рисунке знаками отображена погода в тот день, когда выпала роса? Укажите букву, которой обозначен этот рисунок. Составьте описание погоды в этот день по условным обозначениям на указанном Вами рисунке.

А				+15 °C	61%
Б				+24 °C	69%
В				+18 °C	74%

Ответ. Рисунок: _____

7

Прочитайте текст и выполните задание.

(1)Тайга – природная зона с преобладанием в растительном покрове хвойных пород деревьев; ели, сосны, пихты, лиственницы. (2)В тайге обитают крупные млекопитающие: бурый медведь, волк, рысь, россомаха, и пушные звери: соболь, горностай, белка, куница. (3)Здесь много птиц: глухарь, рябчик, дятел, сова, кедровка, свиристель. (4)Зима в тайге продолжительная, холодная, с устойчивым снежным покровом, который сохраняется в течение всех зимних месяцев. (5)Снег помогает многим обитателям тайги пережить морозную зиму. (6)Под покровом снега находят себе пищу мыши и землеройки, снегом пользуются для укрытия зайцы, в снег закапываются ночью глухари и рябчики, под снегом спят медведи в своих берлогах.

По каким предложениям можно составить представление о животном мире тайги? Запишите номера предложений.

Ответ. _____

8

8.1. Используя приведённую ниже таблицу, выполните задания.

Площадь территории, численность и плотность населения, 2016 г.

№	Страна	Площадь территории, тыс. км ²	Численность населения, млн человек	Плотность населения, чел. / км ²
1	Нидерланды	41	17	414
2	Германия	357	83	232
3	Австралия	7741	25	3
4	Исландия	103	0,3	3

Расположите страны в порядке **уменьшения** площади территории, начиная со страны с самой большой территорией. Запишите в ответе последовательность порядковых номеров этих стран.

Ответ. _____

В какой стране наибольшая численность населения? Запишите в ответе название страны.

Ответ. _____

В каких странах плотность населения одинакова? Запишите в ответе названия стран.

Ответ. _____

8.2. Фотографии, представленные ниже, сделаны в странах, указанных в таблице. Запишите под каждой фотографией название соответствующей **страны**.



А – _____



Б – _____



В – _____



Г – _____

9

Рассмотрите фотографию с изображением последствий опасного явления природы. Запишите его название.



Ответ. Природное явление – _____

Составьте краткое описание этого природного явления. Поясните, чем опасно это явление для людей.

Ответ. _____

10

10.1. Запишите название региона: республики, или области, или края, или автономного округа, или города федерального значения, в котором Вы живёте.

Ответ. _____

Как называется главный город Вашего региона? / Как называется населённый пункт / округ / муниципальный район города, в котором Вы живёте или расположена Ваша школа?

Ответ. _____

10.2. Какие растения и животные, занесённые в Красную книгу, встречаются на территории Вашего региона? Составьте краткое описание одного из этих растений или животных.

Ответ. _____

Система оценивания проверочной работы

Полный правильный ответ на каждое из заданий 1.1, 2.2, 3.2, 4.1, 4.2 и 5.2 оценивается 1 баллом. Если в ответе допущена хотя бы одна ошибка (один из элементов ответа записан неправильно или не записан), выставляется 0 баллов.

Полный правильный ответ на каждое из заданий 5.1, 7 и 8.2 оценивается 2 баллами. Если в ответе допущена одна ошибка или в ответах на задания 5.1 и 8.2 перепутаны местами две цифры / два названия стран выставляется 1 балл; если допущено две или более ошибки – 0 баллов.

Номер задания	Правильный ответ
7	236,263,326,362,632,623

1

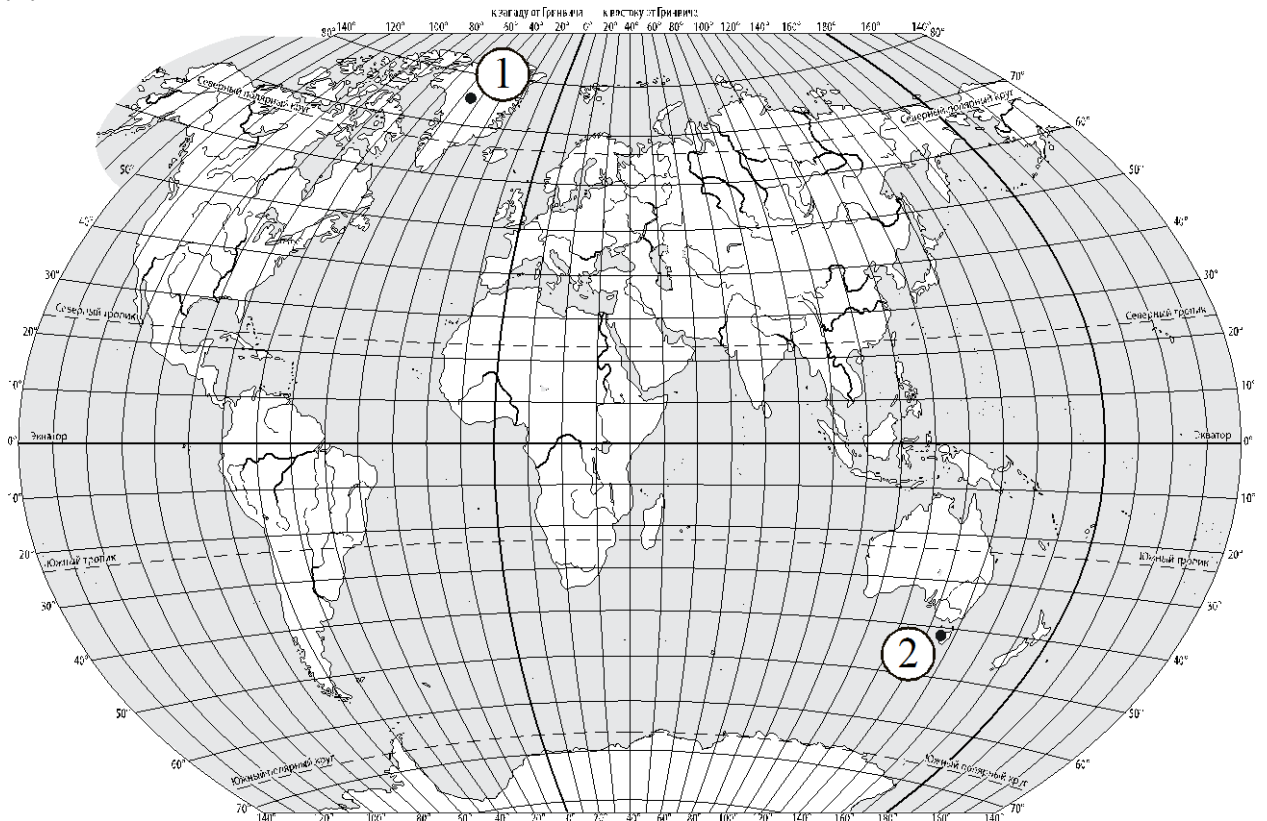
1.1	А – Евразия Б – Северная Америка
-----	-------------------------------------

1.2.

Содержание верного ответа и указания по оцениванию	Баллы
Правильный ответ должен содержать следующие <u>элементы</u> : 1) <u>название материка</u> : Евразия; 2) <u>подписи океанов на карте</u> : Индийский, Тихий, Атлантический, Северный Ледовитый	
Правильно указано название материка, подписаны четыре океана	2
Правильно указано название материка, подписаны два–три океана	1
Правильно указано название материка, подписан только один океан. ИЛИ Правильно указано только название материка, ни один океан не подписан / не подписан правильно. ИЛИ Название материка не указано / указано неправильно независимо от наличия/отсутствия подписи океанов. ИЛИ Ответ неправильный	0
<i>Максимальный балл</i>	2

2

2.1.



Содержание верного ответа, критерии и указания по оцениванию		Баллы
К1	Отметка двух точек на карте	1
	Две точки на карте отмечены правильно. <i>Допускается погрешность $\pm 1^\circ$</i>	1
	На карте правильно отмечена только одна точка. ИЛИ Точки не отмечены / отмечены неправильно	0
	<i>Если по критерию К1 выставлен 0 баллов, то по критерию К2 выставляется 0 баллов</i>	
К2	Указание направления	1
	Направление указано правильно: в северо-западном направлении / на северо-запад	1
	Направление не указано / указано неправильно	0
<i>Максимальный балл</i>		2

2.2	остров Гренландия
------------	-------------------

3

3.1.

Содержание верного ответа и указания по оцениванию	Баллы
Правильный ответ должен содержать <u>ответы на два вопроса</u> : 1) на левом берегу; 2) в южном направлении / на юг	
Правильно даны ответы на два вопроса	2
Правильно дан ответ только на один любой вопрос	1
Ответы на вопросы не даны / даны неправильно	0
<i>Максимальный балл</i>	2

3.2	250 метров (допускается погрешность ± 10 метров)
------------	---

3.3.

Содержание верного ответа и указания по оцениванию	Баллы
Правильный ответ должен содержать следующие <u>элементы</u> : 1) <u>указание объекта</u> : 2 – вертолётная площадка; 2) <u>обоснование</u> , например: Маршрут проложен по ровному открытому участку, удобному для сооружения вертолётной площадки. А для сооружения лыжного спуска необходим склон. <i>Обоснование может быть приведено в иной, близкой по смыслу формулировке</i>	
Правильно указан объект, дано обоснование	2
Правильно указан только объект	1
Объект указан неправильно независимо от наличия/отсутствия обоснования. ИЛИ Ответ неправильный	0
<i>Максимальный балл</i>	2

4	4.1	14.00; 12.00
	4.2	У Рустама урок по математике (2 смена)

4.3.

Содержание верного ответа и указания по оцениванию	Баллы
<p>Правильный ответ должен содержать следующие <u>элементы</u>:</p> <p>1) <u>ответ на вопрос</u>: у Веры урок по русскому языку (1 смена);</p> <p>2) <u>обоснование</u>, например: когда в Ижевске 14 часов, в Калининграде ещё 12 часов, поэтому, когда у Рустама урок по математике (2 смена), у Веры урок по русскому языку (1 смена);</p> <p>3) <u>указание того, чем обусловлена разница во времени</u>, например: разница во времени обусловлена вращением Земли вокруг своей оси. <i>Обоснование и/или указание может быть приведено в иной, близкой по смыслу формулировке</i></p>	
Правильно дан ответ на вопрос, представлены обоснование и указание	3
Правильно даны ответ на вопрос и обоснование, указание не дано / дано неправильно. ИЛИ Правильно даны ответ на вопрос и указание, обоснование не дано / дано неправильно	2
Правильно дан только ответ на вопрос.	1
Ответ на вопрос не дан / дан неправильно независимо от наличия/отсутствия других элементов ответа. ИЛИ Ответ неправильный	0
<i>Максимальный балл</i>	3

5	5.1	212112
	5.2	А – смешанные леса Б – влажные экваториальные леса

6

6.1.

Содержание верного ответа и указания по оцениванию	Баллы
Правильный ответ должен содержать <u>ответы на два вопроса</u> : 1) юго-западный ветер; 2) в северо-восточном направлении / на северо-восток	
Правильно даны ответы на два вопроса	2
Правильно дан ответ только на один любой вопрос	1
Ответы на вопросы не даны / ответы на два вопроса даны неправильно	0
<i>Максимальный балл</i>	2

6.2.

Содержание верного ответа, критерии и указания по оцениванию	Баллы
К1 Указание рисунка	1
Правильно указан рисунок: Б	1
Рисунок не указан / указан неправильно	0
<i>Если по критерию К1 выставлен 0 баллов, то по критерию К2 выставляется 0 баллов</i>	
К2 Описание погоды	2
Правильно представлено описание погоды с учётом всех показателей, отображённых на рисунке знаками, например: в этот день была переменная облачность, выпала роса, дул юго-восточный ветер, температура воздуха была плюс 24 градуса, влажность воздуха – 69%. <i>Описание может быть приведено в иной, близкой по смыслу формулировке</i>	2
При описании погоды с учётом показателей, отображённых на рисунке знаками, допущена одна ошибка / не учтён любой один из показателей	1
В описании погоды допущено две или более ошибки. ИЛИ В описании погоды не учтены два или более показателя. ИЛИ Описание погоды не представлено	0
<i>Максимальный балл</i>	3

8

8.1

Содержание верного ответа и указания по оцениванию	Баллы
Правильный ответ должен содержать следующие <u>элементы</u> : 1) <u>последовательность номеров стран</u> : 3241; 2) <u>ответ на первый вопрос</u> : в Германии; 3) <u>ответ на второй вопрос</u> : в Австралии и Исландии	
Правильно указана последовательность номеров стран и даны ответы на два вопроса	2
Правильно указана последовательность номеров стран и дан ответ на один любой вопрос. ИЛИ Правильно даны только ответы на два вопроса	1
Правильно указана только последовательность номеров стран. ИЛИ Правильно дан ответ только на один любой вопрос. ИЛИ Ответ неправильный	0
<i>Максимальный балл</i>	2

8.2	А – Австралия Б – Германия В – Нидерланды Г – Исландия
------------	---

9

Содержание верного ответа и указания к оцениванию	Баллы
К1 Указание опасного явления природы	1
Правильно определено опасное явление природы: <u>оползень/землетрясение</u> . <i>При оценивании как правильный ответ засчитывается любое допустимое название данного явления</i>	1
Опасное явление природы не определено / определено неправильно	0
<i>Если по критерию К1 выставлен 0 баллов, то по всем остальным критериям оценивания выставляется 0 баллов</i>	
К2 Описание этого природного явления	1
<i>При оценивании в качестве правильного может быть принято описание природного явления в любом объёме</i>	
Описание содержит основные сведения о природном явлении. Фактических ошибок нет	1
В описании допущены фактические ошибки. ИЛИ Приведены рассуждения общего характера, не содержащие сведений о природном явлении. ИЛИ Описание не представлено	0
К3 Пояснение, чем опасно это явление для людей	1
Правильно пояснено, чем опасно это явление для людей	1
Пояснение о том, чем опасно это явление для людей, отсутствует. ИЛИ Ответ неправильный	0
<i>Максимальный балл</i>	3

10

10.1.

Указания к оцениванию		Баллы
Правильно указаны название региона и его главный город / населённый пункт / округ / муниципальный район города		1
Правильно указано только название региона. ИЛИ Правильно указан только главный город региона / населённый пункт / округ / муниципальный район города. ИЛИ Ответ неправильный		0
<i>Максимальный балл</i>		<i>1</i>

10.2.

Критерии и указания к оцениванию		Баллы
К1	Указание растений и животных занесённых в Красную книгу, обитающих на территории Вашего региона	1
	Правильно указаны растения и животные, занесённые в Красную книгу, обитающие на территории региона. <i>При оценивании как правильный ответ засчитывается указание любого количества объектов (одного и более)</i>	1
	Растения и животные, занесённые в Красную книгу, обитающие на территории региона, не указаны / указаны неправильно	0
	<i>Если по критерию К1 выставлен 0 баллов, то по критерию К2 выставляется 0 баллов</i>	
К2	Описание одного из растений или животных, занесённых в Красную книгу	2
	Описание содержит основные сведения об объекте. Фактических ошибок нет	2
	Описание содержит основные сведения об объекте. Допущено не более двух фактических ошибок	1
	Приведены сведения, не соответствующие требованию задания	0
<i>Максимальный балл</i>		<i>3</i>

Система оценивания выполнения всей работы

Максимальный балл за выполнение работы – 37.

Рекомендации по переводу первичных баллов в отметки по пятибалльной шкале

Отметка по пятибалльной шкале	«2»	«3»	«4»	«5»
Первичные баллы	0–9	10–21	22–30	31–37