

Степень и логарифм

Свойства степени при $a > 0, b > 0$

$$a^{-n} = \frac{1}{a^n}$$

$$a^n \cdot a^m = a^{n+m}$$

$$\frac{a^n}{a^m} = a^{n-m}$$

$$(a^n)^m = a^{nm}$$

$$(ab)^n = a^n \cdot b^n$$

$$\left(\frac{a}{b}\right)^n = \frac{a^n}{b^n}$$

Свойства логарифма при $a > 0, a \neq 1, b > 0, x > 0, y > 0$

$$a^{\log_a b} = b$$

$$\log_a a = 1$$

$$\log_a 1 = 0$$

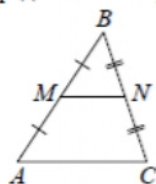
$$\log_a (xy) = \log_a x + \log_a y$$

$$\log_a \left(\frac{x}{y}\right) = \log_a x - \log_a y$$

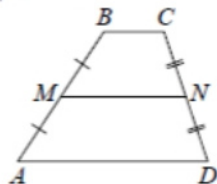
$$\log_a b^k = k \log_a b$$

Геометрия

Средняя линия треугольника и трапеции

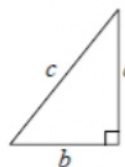


MN — ср. лин.
 $MN \parallel AC$
 $MN = \frac{AC}{2}$



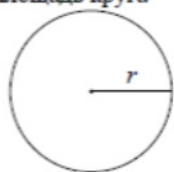
$BC \parallel AD$
 MN — ср. лин.
 $MN \parallel AD$
 $MN = \frac{BC + AD}{2}$

Теорема Пифагора



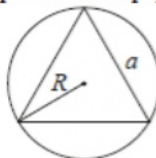
$$a^2 + b^2 = c^2$$

Длина окружности
 Площадь круга



$C = 2\pi r$
 $S = \pi r^2$

Правильный треугольник



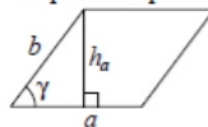
$R = \frac{a\sqrt{3}}{3}$
 $S = \frac{a^2\sqrt{3}}{4}$



$r = \frac{a\sqrt{3}}{6}$
 $h = \frac{a\sqrt{3}}{2}$

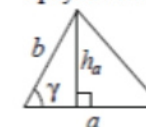
Площади фигур

Параллелограмм



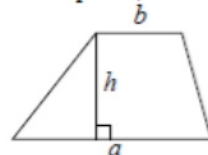
$S = ah_a$
 $S = ab \sin \gamma$

Треугольник



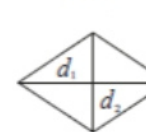
$S = \frac{1}{2} ah_a$
 $S = \frac{1}{2} ab \sin \gamma$

Трапеция



$$S = \frac{a+b}{2} \cdot h$$

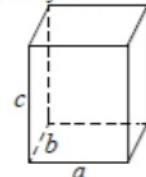
Ромб



d_1, d_2 — диагонали
 $S = \frac{1}{2} d_1 d_2$

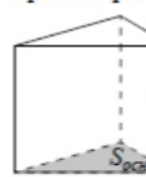
Площади поверхностей и объёмы тел

Прямоугольный параллелепипед



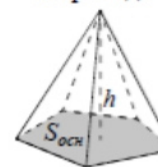
$$V = abc$$

Прямая призма



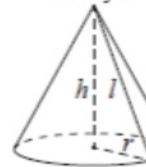
$$V = S_{осн} h$$

Пирамида



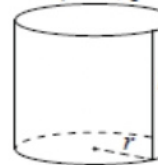
$$V = \frac{1}{3} S_{осн} h$$

Конус



$V = \frac{1}{3} \pi r^2 h$
 $S_{бок} = \pi r l$

Цилиндр



$V = \pi r^2 h$
 $S_{бок} = 2\pi r h$

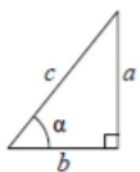
Шар



$V = \frac{4}{3} \pi r^3$
 $S = 4\pi r^2$

Тригонометрические функции

Прямоугольный треугольник

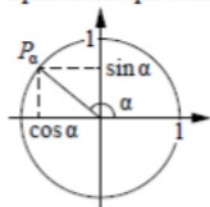


$$\sin \alpha = \frac{a}{c}$$

$$\cos \alpha = \frac{b}{c}$$

$$\operatorname{tg} \alpha = \frac{a}{b}$$

Тригонометрическая окружность



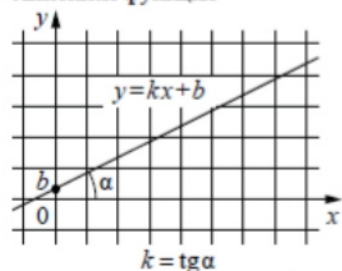
Основное тригонометрическое тождество: $\sin^2 \alpha + \cos^2 \alpha = 1$

Некоторые значения тригонометрических функций

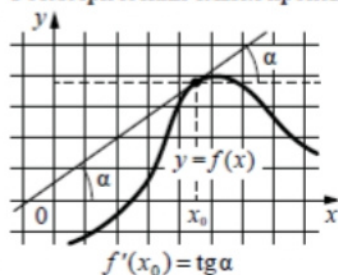
α	радианы	0	$\frac{\pi}{6}$	$\frac{\pi}{4}$	$\frac{\pi}{3}$	$\frac{\pi}{2}$	π	$\frac{3\pi}{2}$	2π
	градусы	0°	30°	45°	60°	90°	180°	270°	360°
$\sin \alpha$		0	$\frac{1}{2}$	$\frac{\sqrt{2}}{2}$	$\frac{\sqrt{3}}{2}$	1	0	-1	0
$\cos \alpha$		1	$\frac{\sqrt{3}}{2}$	$\frac{\sqrt{2}}{2}$	$\frac{1}{2}$	0	-1	0	1
$\operatorname{tg} \alpha$		0	$\frac{\sqrt{3}}{3}$	1	$\sqrt{3}$	—	0	—	0

Функции

Линейная функция



Геометрический смысл производной



Ответом к каждому заданию является конечная десятичная дробь, или целое число, или последовательность цифр. Ответ сначала запишите в поле ответа в тексте работы, а затем перенесите в БЛАНК ОТВЕТОВ № 1 справа от номера соответствующего задания. Каждую цифру, знак «минус» и запятую пишите в отдельной клеточке в соответствии с приведёнными в бланке образцами. Единицы измерений писать не нужно.

- 1 Найдите значение выражения $\frac{0,5 - 1,5}{0,8}$.
 Ответ: _____.
- 2 Бегун пробежал 350 метров за 36 секунд. Найдите среднюю скорость бегуна на дистанции. Ответ дайте в километрах в час.
 Ответ: _____.
- 3 Установите соответствие между величинами и их возможными значениями: к каждому элементу первого столбца подберите соответствующий элемент из второго столбца.

ВЕЛИЧИНЫ

- А) длина тела кошки
- Б) высота потолка в комнате
- В) высота Исаакиевского собора в Санкт-Петербурге
- Г) длина реки Обь

ЗНАЧЕНИЯ

- 1) 102 м
- 2) 2,8 м
- 3) 3650 км
- 4) 54 см

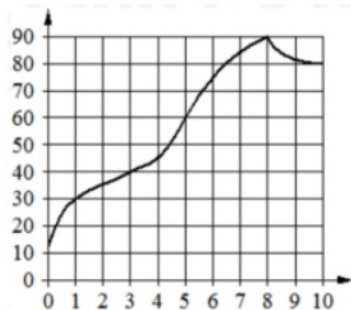
В таблице под каждой буквой, соответствующей величине, укажите номер её возможного значения.

Ответ:

А	Б	В	Г

ТРЕНИРОВОЧНЫЙ КИМ № 220221

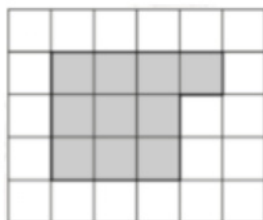
- 4 На графике показано изменение температуры в процессе разогрева двигателя легкового автомобиля. На горизонтальной оси отмечено время в минутах, прошедшее с момента запуска двигателя, на вертикальной оси – температура двигателя в градусах Цельсия.



Определите по графику, через какое наименьшее количество минут температура будет равна 40°C.

Ответ: _____.

- 5 План местности разбит на клетки. Каждая клетка обозначает квадрат 1 м × 1 м. Найдите площадь участка, выделенного на плане. Ответ дайте в квадратных метрах.



Ответ: _____.

- 6 Цена на электрический чайник была повышена на 10% и составила 2750 рублей. Сколько рублей стоил чайник до повышения цены?

Ответ: _____.

- 7 Найдите значение выражения

$$\log_{\sqrt{11}} 11^2.$$

Ответ: _____.

- 8 Второй закон Ньютона можно записать в виде $F = ma$, где F – сила (в ньютонах), действующая на тело, m – его масса (в килограммах), a – ускорение, с которым движется тело (в м/с^2). Найдите m (в килограммах), если $F = 296$ Н и $a = 37$ м/с^2 .

Ответ: _____.

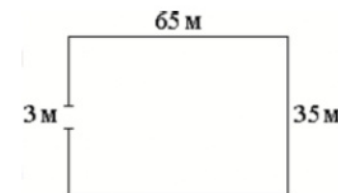
- 9 Решите уравнение

$$x^2 + 11x = -28.$$

Если уравнение имеет более одного корня, в ответе укажите меньший из них.

Ответ: _____.

- 10 Участок земли имеет прямоугольную форму. Стороны прямоугольника равны 35 м и 65 м. Найдите длину забора (в метрах), которым нужно огородить участок, предусмотрев проезд шириной 3 м.



Ответ: _____.

- 11 В среднем из 1400 садовых насосов, поступивших в продажу, 14 подтекает. Найдите вероятность того, что один случайно выбранный для контроля насос не подтекает.

Ответ: _____.

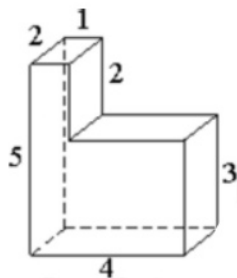
12 Телефонная компания предоставляет на выбор три тарифных плана.

Тарифный план	Абонентская плата (в месяц)	Плата за 1 минуту разговора
«Повременный»	Нет	2 руб.
«Комбинированный»	290 руб. за 350 мин.	1,5 руб. (сверх 350 мин. в месяц)
«Безлимитный»	1150 руб.	Нет

Абонент предполагает, что общая длительность разговоров составит 600 минут в месяц, и исходя из этого выбирает наиболее дешёвый тарифный план. Сколько рублей должен будет заплатить абонент за месяц, если общая длительность разговоров действительно будет равна 600 минутам?

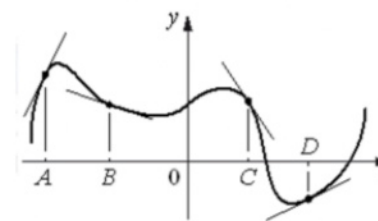
Ответ: _____.

13 Деталь имеет форму изображённого на рисунке многогранника (все двугранные углы прямые). Числа на рисунке обозначают длины рёбер в сантиметрах. Найдите объём этой детали. Ответ дайте в кубических сантиметрах.



Ответ: _____.

14 На рисунке изображены график функции и касательные, проведённые к нему в точках с абсциссами A, B, C и D .



В правом столбце указаны значения производной функции в точках A, B, C и D . Пользуясь графиком, поставьте в соответствие каждой точке значение производной функции в ней.

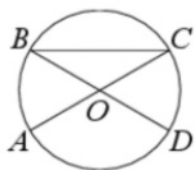
<u>ТОЧКИ</u>	<u>ЗНАЧЕНИЯ ПРОИЗВОДНОЙ</u>
A	1) $-1,5$
B	2) $0,5$
C	3) 2
D	4) $-0,3$

В таблице под каждой буквой укажите соответствующий номер.

Ответ:

A	B	C	D

- 15 В окружности с центром O отрезки AC и BD – диаметры. Вписанный угол ACB равен 36° . Найдите угол AOD . Ответ дайте в градусах.



Ответ: _____.

- 16 Даны два цилиндра. Радиус основания и высота первого равны соответственно 6 и 9, а второго – 9 и 2. Во сколько раз объём первого цилиндра больше объёма второго?



Ответ: _____.

- 17 Каждому из четырёх неравенств в левом столбце соответствует одно из решений в правом столбце. Установите соответствие между неравенствами и их решениями.

НЕРАВЕНСТВА

- А) $\log_2 x > 0$
 Б) $2^{-x} > 2$
 В) $\frac{x}{x-1} < 0$
 Г) $\frac{1}{x(x-1)} > 0$

РЕШЕНИЯ

- 1) $(-\infty; 0) \cup (1; +\infty)$
 2) $(1; +\infty)$
 3) $(-\infty; -1)$
 4) $(0; 1)$

Впишите в приведённую в ответе таблицу под каждой буквой соответствующую цифру.

Ответ:

А	Б	В	Г

- 18 В классе учится 20 человек, из них 13 человек посещают кружок по истории, а 10 – кружок по математике. Выберите утверждения, которые верны при указанных условиях.

- Каждый ученик этого класса посещает оба кружка.
- Найдутся хотя бы двое из этого класса, кто посещает оба кружка.
- Если ученик из этого класса ходит на кружок по истории, то он обязательно ходит на кружок по математике.
- Не найдётся 11 человек из этого класса, которые посещают оба кружка.

В ответе запишите номера выбранных утверждений без пробелов, запятых и других дополнительных символов.

Ответ: _____.

- 19 Вычеркните в числе 74513527 три цифры так, чтобы получившееся число делилось на 15. В ответе укажите какое-нибудь одно такое число.

Ответ: _____.

- 20 Две трубы наполняют бассейн за 1 час 55 минут, а одна первая труба наполняет бассейн за 46 часов. За сколько часов наполняет бассейн одна вторая труба?

Ответ: _____.

- 21 В корзине лежит 40 грибов: рыжики и грузди. Известно, что среди любых 17 грибов имеется хотя бы один рыжик, а среди любых 25 грибов хотя бы один груздь. Сколько рыжиков в корзине?

Ответ: _____.

Не забудьте перенести все ответы в бланк ответов № 1 в соответствии с инструкцией по выполнению работы. Проверьте, чтобы каждый ответ был записан в строке с номером соответствующего задания.

**Система оценивания экзаменационной работы по математике
(базовый уровень)**

Правильное решение каждого из заданий 1–21 оценивается 1 баллом. Задание считается выполненным верно, если экзаменуемый дал правильный ответ в виде целого числа или конечной десятичной дроби, или последовательности цифр.

Номер задания	Правильный ответ	Текстовое решение	Видео решение
1	-1,25		
2	35		
3	4213		
4	3		
5	10		
6	2500		
7	4		
8	8		
9	-7		
10	197		
11	0,99		
12	665		
13	28		
14	3412		
15	108		
16	2		
17	2341		
18	24		
19	74535 или 75135 или 45135		
20	2		
21	24		