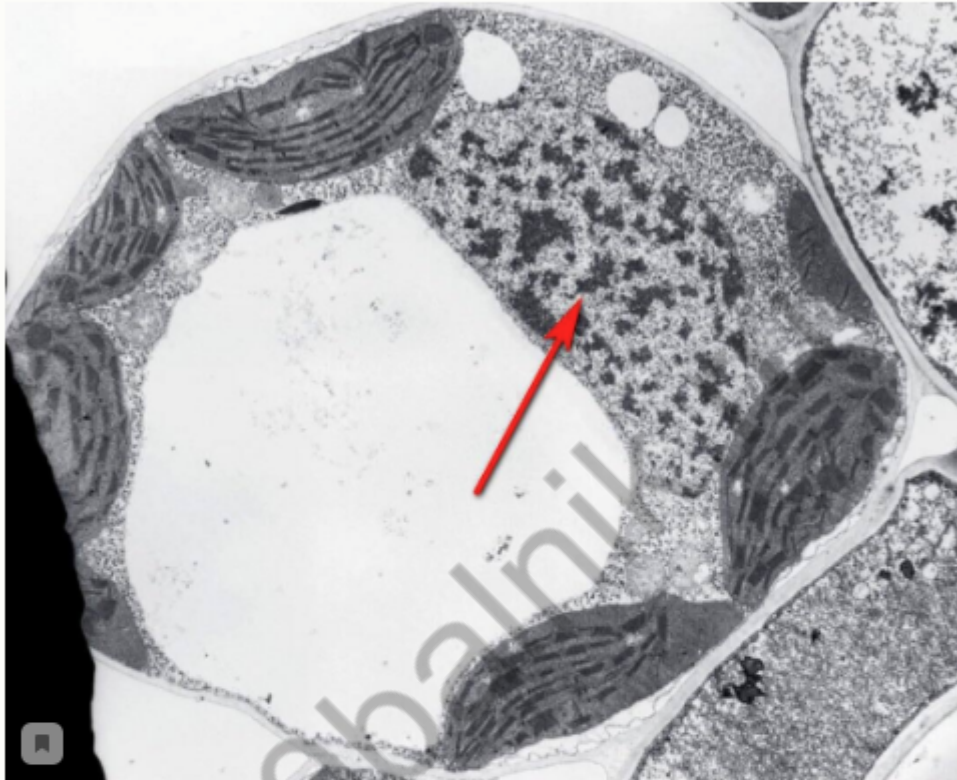


МОСКОВСКАЯ ОЛИМПИАДА ШКОЛЬНИКОВ ОТБОРОЧНЫЙ ЭТАП
2022 ПО БИОЛОГИИ 6 КЛАСС

№ 1

Какую функцию выполняет эта часть клетки?



- транспортную функцию
- защитную функцию
- функцию фотосинтеза
- функцию хранения наследственной информации
- запасующую

№ 2

Как человек использует это растение?



- это пищевое растение, так как в его клубнях содержится много крахмала
- это лекарственное растение, так как в его листьях содержатся ядовитые вещества - гликозиды
- это прядильное растение, так как лубяные волокна этого растения очень прочные
- это ароматическое растение, так как в его листьях имеютсяместилища эфирных масел

№ 3

На берегу реки под нависающей веткой небольшого куста Вы нашли целую кучку оборванных стрекозиных крылышек. Заинтересовавшись, Вы остались наблюдать и поджидать того, кто здесь охотится на стрекоз и обрывает им крылья.



А



Б



В



Г

Какую птичку с фотографий вы в итоге дождётесь?

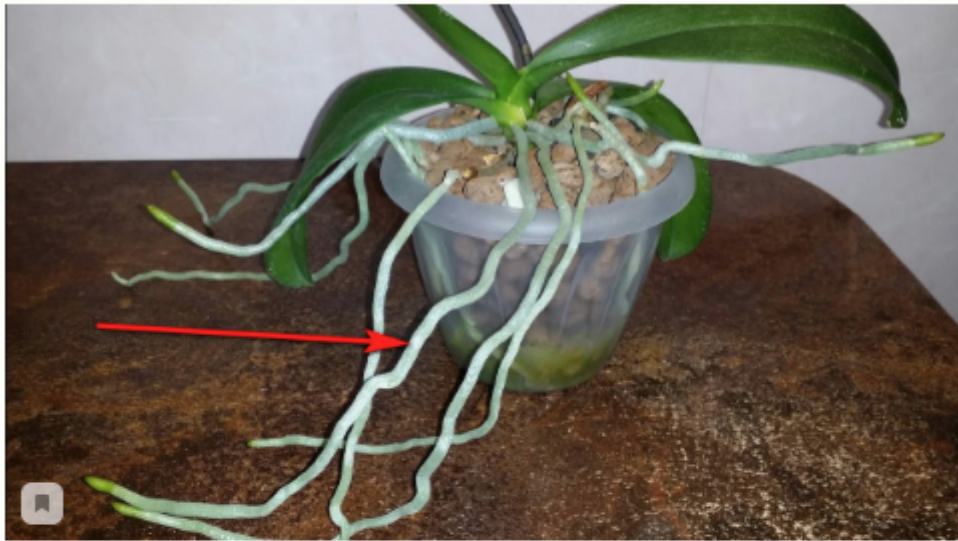
А

Б

В

Г

№ 4



Эта часть растения представляет собой

видоизменённый лист

корневище

придаточный корень

стolon

№ 5



Колючки этого растения представляют собой

прилистники

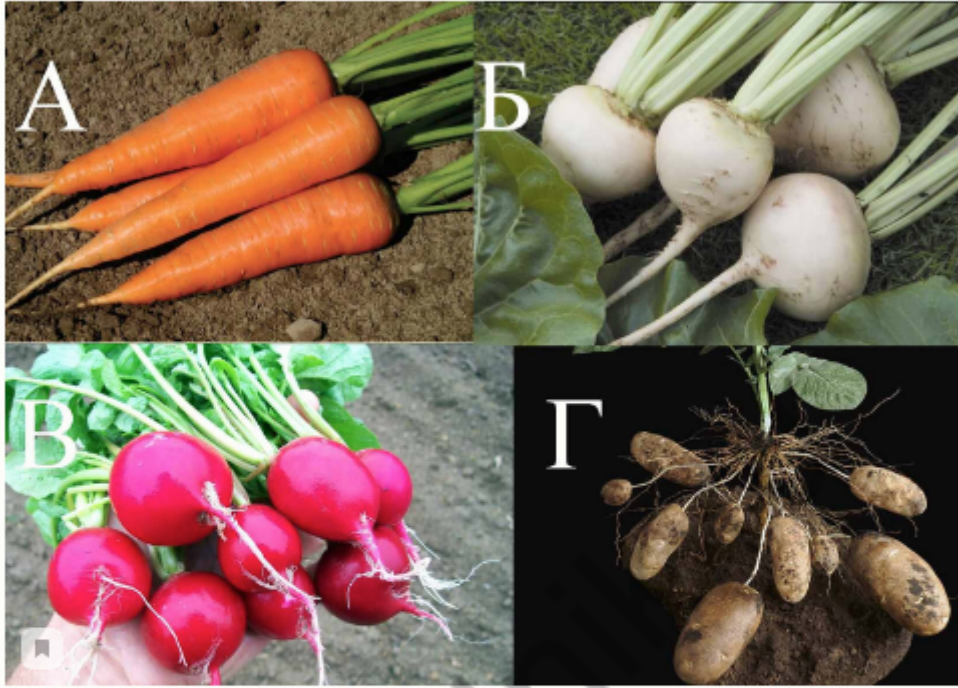
пазушные побеги

листья

придаточные корни

№ 6

Какое растение здесь лишнее?



А

Б

В

Г

№ 7

Какое растение здесь лишнее?



А

Б

В

Г

№ 8

Кто из перечисленных животных относится к планктону?



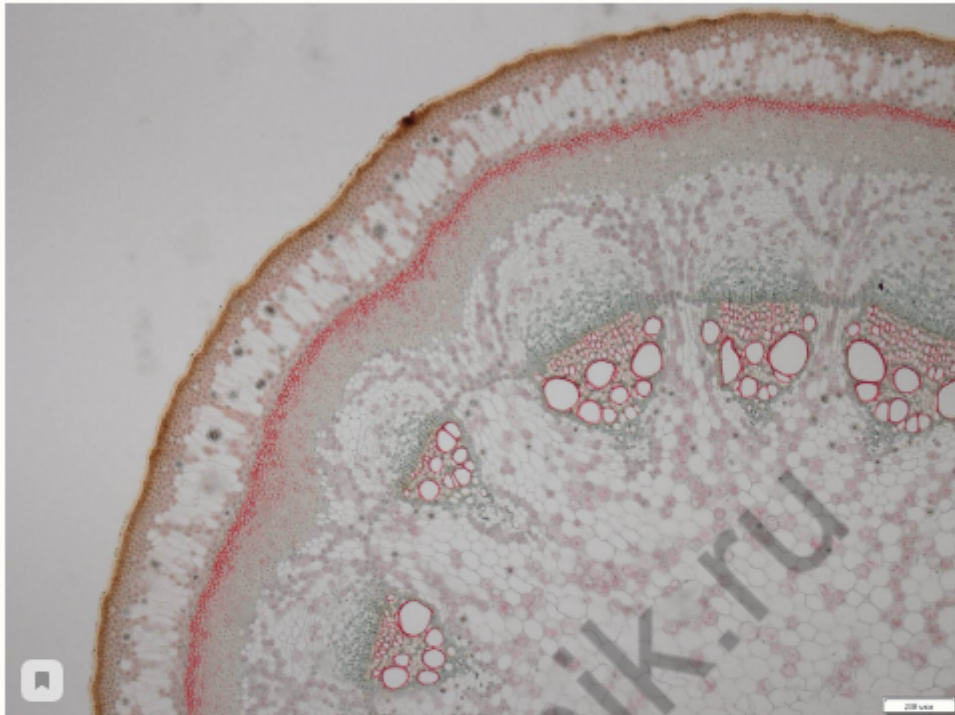
Медуза люцернария

Рак-отшельник

Ушастая медуза

Морское блюдечко

№ 9



На поверхности стебля у этого растения

Эпидерма

Экзодерма

Пробка

Ризодерма

№ 10

На фото – один из распространённых кустарников средней полосы европейской России. Назовите его.



Жимолость обыкновенная

Калина обыкновенная

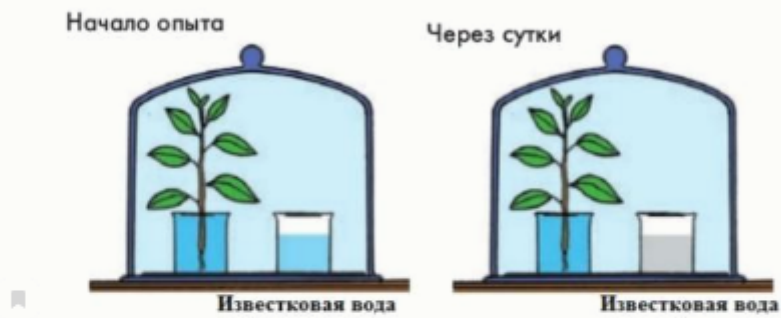
Чубушник обыкновенный

Пузыреплодник калинолистный

Дёрен белый

№ 11

Что доказывает этот опыт?



- потребление кальция растениями
- образование крахмала в результате фотосинтеза
- дыхание растений
- выделение кислорода растениями на свету

100balnik.ru

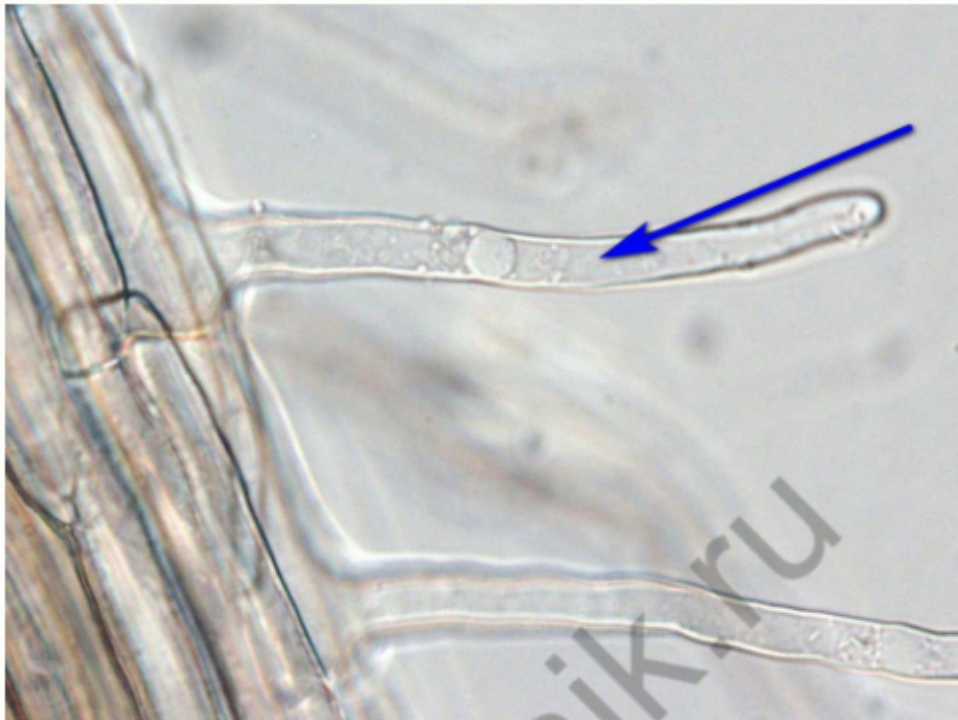
№ 12

Что придаёт белый цвет лепесткам розы?



- симбиотические бактерии
- межклетники, заполненные воздухом
- белое слаборастворимое вещество бетулин
- лейкопласты в клетках лепестков

№ 13



Вода начнет поступать внутрь корневого волоска в том случае, если

- концентрация солей внутри корневого волоска будет выше, чем снаружи
- концентрация солей внутри корневого волоска будет ниже, чем снаружи
- будет наблюдаться равная концентрация солей снаружи и внутри корневого волоска
- и снаружи, и внутри клетки минеральные соли будут отсутствовать

№ 14

Как называется часть цветка, отмеченная стрелочкой?



тычинка

рыльце

завязь

столбик

шпорец

№ 15

Как распространяются плоды этого растения?



- Плоды взрывообразно растрескиваются, разбрасывая семена.
- Плоды вскрываются, после чего семена разносятся по ветру.
- Плоды просто падают, околоплодник постепенно сгнивает.
- Плоды цепляются за шерсть животных.
- Животные их съедают, семена при этом не перевариваются.

№ 16

Во второй половине лета листья конского каштана нередко покрываются белыми пятнами. Ткани листа в области этих пятен отмирают, и эти участки буреют и засыхают. Почему?



- это вирусное заболевание
- это результат грибной инфекции
- это результат деятельности личинок минирующей моли
- это поражения, возникающие из-за сильного загрязнения окружающей среды тяжёлыми металлами
- растения имитируют повреждения, чтобы дезориентировать насекомых



Приправа «Ванилин» представляет собой

- молотые и ферментированные листья ванили
- молотые цветки ванили
- молотый луб в составе коры ванили
- молотые плоды и семена ванили

№ 18

В борах-беломошниках лишайники образуют сплошной покров на поверхности почвы. Вместе с лишайниками произрастает лишь очень небольшое число видов растений.



С чем это связано?

- с низкими температурами зимой и сильными ветрами
- с высоким плодородием почвы
- с обилием света
- с недостатком минеральных солей в почве

№ 19

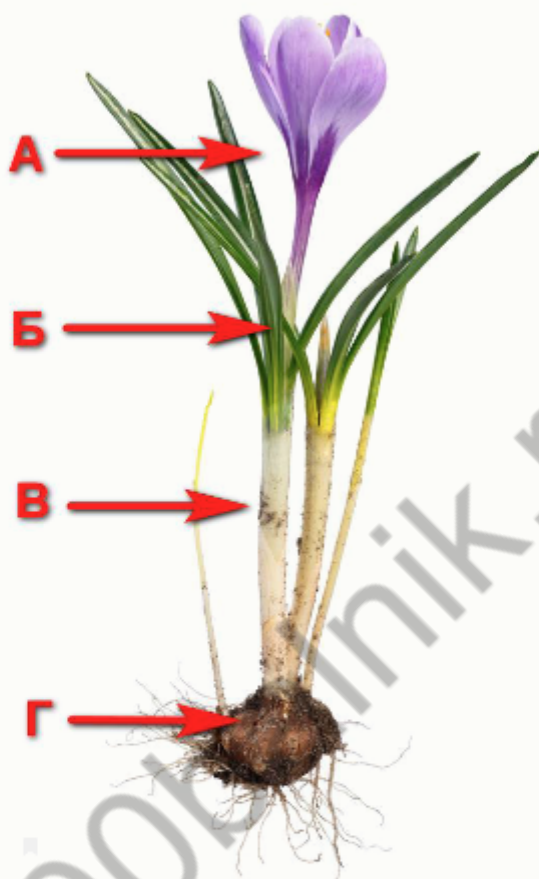


На фотографии мы видим

- пазушных почек на фотографии нет, так как это придаточные почки
- сериальные пазушные почки
- коллатеральные пазушные почки
- одиночные пазушные почки при мутовчатом листорасположении

№ 20

Какой буквой отмечено положение завязи у этого растения?



А

Б

В

Г

№ 21

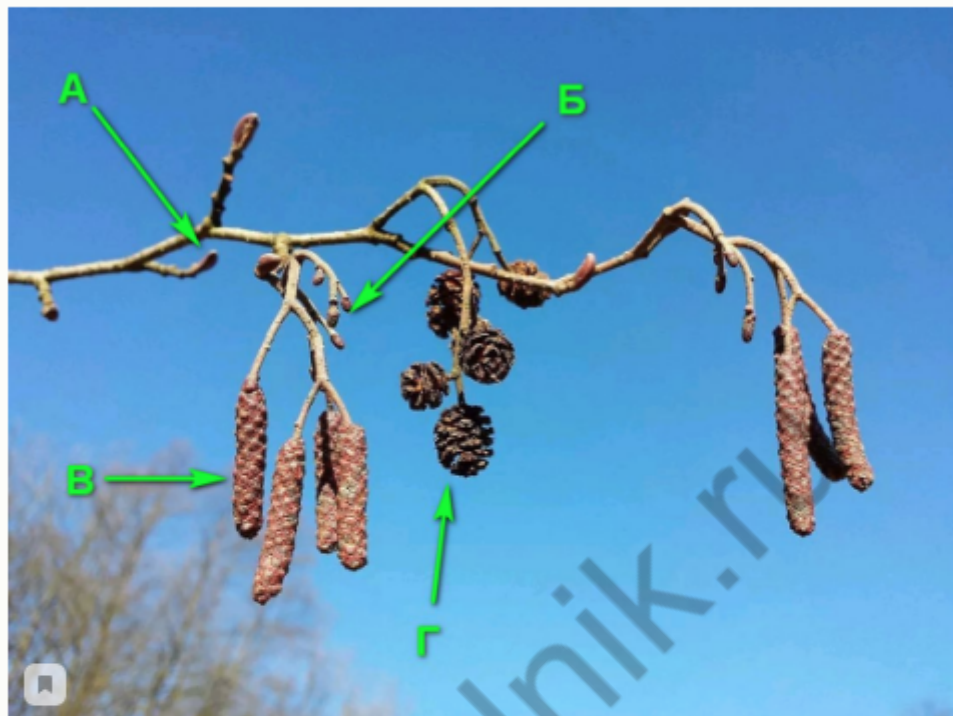
Расположите в правильном порядке структуры, начиная с наименьшей (от 1 до 5).

1	Растение Фаленопсис красивейший
2	Клетка фотосинтезирующей паренхимы
3	Мочковатая корневая система
4	Воздушный корень
5	Хлоропласт
6	Хлорофилл на поверхности мембраны тилакоида

100balnik.ru

№ 22

Правильно подпишите части этого растения.



Сопоставьте подписи, приведенные в списке, с обозначениями на рисунке.

А

прошлогднее женское соцветие с
высыпавшимися плодами

Б

молодое женское соцветие, содержащее
женские цветки, готовые к опылению

В

мужское соцветие, содержащее цветки с
пыльниками

Г

вегетативная почка

№ 23

Флору Антарктиды составляют только мхи и лишайники.

да

нет

не знаю

№ 24

У плода граната мы едим сочную семенную кожуру.

да

нет

не знаю

№ 25

Заносные растения не вредят сельскому хозяйству.

да

нет

не знаю

№ 26



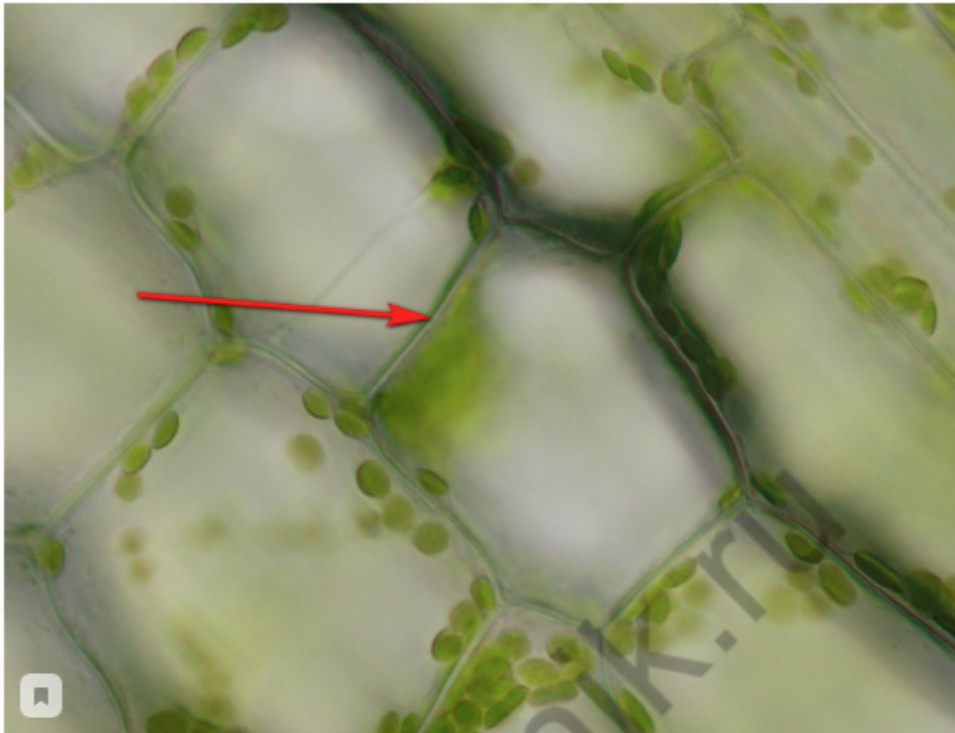
Цветки у пуансеттии мелкие и невзрачные.

да

нет

не знаю

№ 27

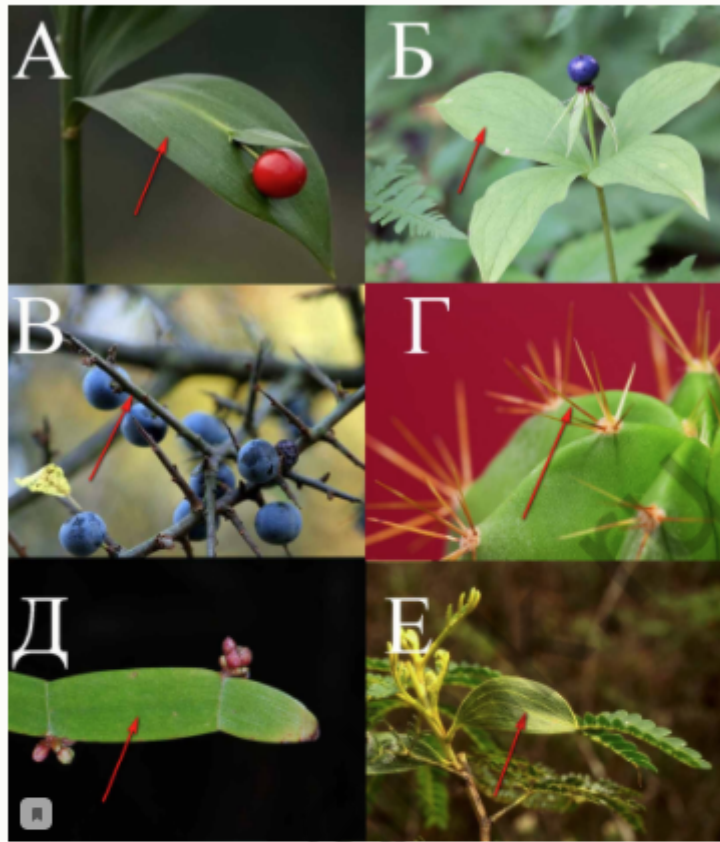


Эта часть клетки

- участвует в создании тургорного давления
- выполняет защитную функцию
- выполняет функцию фотосинтеза
- может выполнять транспортную функцию
- обеспечивает рост клетки в размерах
- выполняет запасную функцию

№ 28

Что из отмеченного стрелками является листом или его частью?



А

Б

В

Г

Д

Е