

## ОТБОРОЧНЫЙ ЭТАП 2021 ОЛИМПИАДА МОШ ПО АСТРОНОМИИ 6-7 КЛАСС

### № 1

Астроном-любитель наблюдает Юпитер рядом с Луной. Ранее он прочитал в новостях, что в этот день расстояние до Юпитера минимальное. В какой фазе находится Луна?

- новолуние
- 1-ая четверть
- полнолуние
- 3-я четверть

### № 2

Какая карликовая планета находится ближе всего к Солнцу?

- Хаумеа
- Плутон
- Макемаке
- Церера
- Эрида

### № 3

Отметьте созвездия, которые не имеют общей границы ни с одним другим из этого списка.

Близнецы

Весы

Змееносец

Рыбы

Скорпион

Козерог

Стрелец

#### № 4

На фотографиях серебристых облаков, сделанных летом в средних северных широтах, часто можно заметить яркую звезду.



Что это за звезда?

- Альдебаран
- Альтаир
- Антарес
- Альфа Центавра
- Вега
- Сириус
- Арктур
- Капелла
- Спика
- Полярная
- Процион
- Фомальгаут

## № 5

Легенда гласит, что ужасный скорпион напал на одного из героев древней Греции. Теперь этот герой так его боится, что стремится скрыться за горизонтом, как только Скорпион появляется на небе. Что это за герой?

Ахиллес

Геракл

Стрелец

Волопас

Орион

Тесей

Ясон

Цефей

## № 6

В этом списке все объекты, кроме одного, принадлежат к одному типу. Отметьте лишний объект.

- туманность Ориона
- туманность Андромеды
- галактика Водоворот
- Большое Магелланово Облако
- туманность Треугольника

## № 7

Альфонс Свайнхарт сделал видео, в котором мы подобно лучу света летим от Солнца мимо планет Солнечной системы. Юпитер мы пролетаем через 43 минуты. Расстояние от Солнца до Юпитера 5 а.е., Нептуна – 30 а.е. За какое время в таких условиях свет пройдет расстояние от Солнца до Нептуна? Ответ дайте в минутах.

Число

## № 8

Согласно декрету Совнаркома РСФСР, в 1918 году после 31 января следовало 14 февраля. Таким образом в России произошёл переход на григорианский календарь. Сколько пятниц было зимой (в три зимних месяца) 1917–18 гг. в РСФСР, если 14 февраля было четвергом?

Число

## № 9

Выберите из списка объекты и явления, которые открыл Галилео Галилей.

горы на Луне

атмосфера Венеры

периодичность кометы Галлея

расширение Вселенной

одиннадцатилетний период солнечной активности

планета Уран

спутники Сатурна

тёмная энергия

экзопланеты

фазы Венеры

эллиптические орбиты у планет

## № 10

В какое время можно наблюдать Меркурий в западной элонгации невооружённым глазом?

днём

вечером

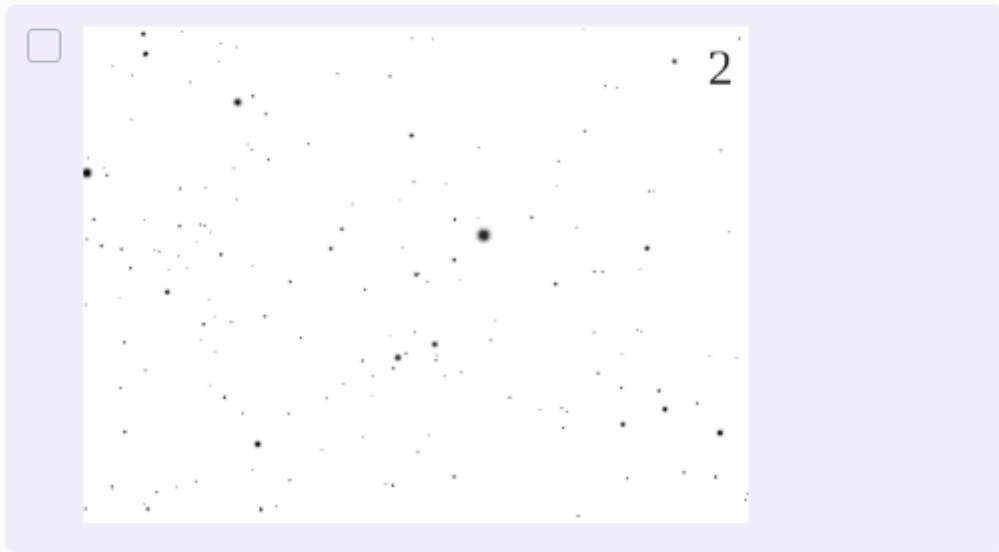
ночью

утром



**№ 11**

На каких рисунках изображена часть некоторого созвездия, а не созвездие полностью?





## № 12

При наблюдении с Земли некоторый внешний астероид наблюдается в противостоянии с Солнцем каждые 11 лет. Также раз в 11 лет внутренний астероид вступает в нижнее соединение с Солнцем. Во сколько раз период обращения вокруг Солнца внутреннего астероида больше периода внешнего?

Число