



**ВСЕРОССИЙСКАЯ ОЛИМПИАДА ШКОЛЬНИКОВ  
ПО ГЕОГРАФИИ. 2021–2022 уч. г.  
МУНИЦИПАЛЬНЫЙ ЭТАП. 10 КЛАСС**

**Часть 1**

1. Выберите город, в котором расстояние до центра Земли будет наибольшее.
  - а) Кампала
  - б) Виндхук
  - в) Санто-Доминго
  - г) Габороне
  
2. Выберите верное сочетание «учёный – область географии, в которой он работал».
  - а) А.Е. Ферсман – климатология
  - б) Н.И. Вавилов – геология
  - в) А.Ф. Трёшников – океанология
  - г) Н.Н. Баранский – ландшафтоведение
  
3. Выберите территорию России, которая является перспективной для производства геотермальной электроэнергии.
  - а) Кольский полуостров
  - б) Прикаспийская низменность
  - в) Ставропольский край
  - г) Барабинская низменность
  
4. Выберите верное утверждение о чёрной металлургии в России.
  - а) Россия занимает первое место в мире по выплавке стали.
  - б) Металлургические заводы Центральной России используют сырьё КМА.
  - в) Череповецкий металлургический комбинат использует железорудный концентрат и коксующийся уголь Казахстана.
  - г) Старейшая база чёрной металлургии России расположена в Сибири.
  
5. Выберите верное утверждение о машиностроении в России.
  - а) Основная часть производства автомобилей сосредоточена в Северо-Западном экономическом районе.
  - б) Выборг, Архангельск, Комсомольск-на-Амуре – центры авиастроения.
  - в) Тихвин, Тверь и Верхняя Пышма являются центрами железнодорожного машиностроения.
  - г) Новосибирск, Белгород, Екатеринбург – крупные центры производства грузовых автомобилей.

6. Выберите неверное соответствие между транспортной магистралью и её типом.
- а) «Балтика» – нефтепровод
  - б) «Транссиб» – железная дорога
  - в) «Северный поток» – газопровод
  - г) «Дон» – автомобильная магистраль
7. Выберите название титульного этноса самого северного национального субъекта РФ Европейской России.
- а) саамы
  - б) карелы
  - в) якуты
  - г) ненцы
8. Посетив какой субъект РФ, Вы окажетесь вблизи зоны субдукции?
- а) Краснодарский край
  - б) Камчатский край
  - в) Алтайский край
  - г) Приморский край
9. Выберите регион с наиболее плодородными почвами.
- а) Московская область
  - б) Владимирская область
  - в) Нижегородская область
  - г) Ульяновская область
10. Выберите вариант, в котором все указанные города являются столицами монархий.
- а) Осло, Мбабане, Хельсинки, Дублин
  - б) Абу-Даби, Лондон, Масеру, Нукуалофа
  - в) Джакарта, Бандар-Сери-Бегаван, Куала-Лумпур, Дакка
  - г) Катманду, Тхимпху, Мадрид, Кабул

**Максимум за часть 1 – 20 баллов.**

## ЧАСТЬ 2

### Задание 1

Следуя алгоритму, распределите перечисленные курорты по соответствующим номерам.

Липецк

Домбай

Ейск

Сестрорецк

Красная Поляна

Марциальные Воды

Новороссийск

Мацеста

Дербент

Кировск

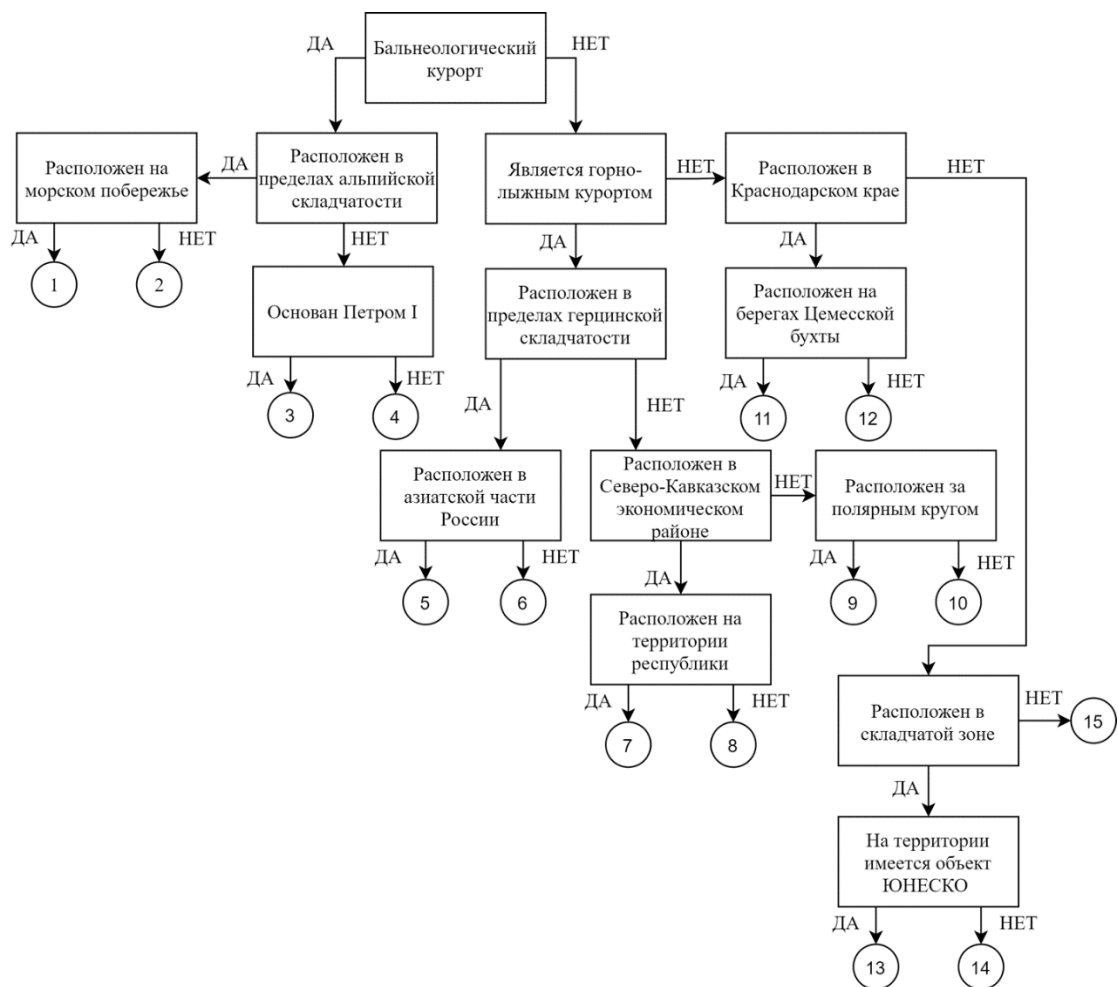
Губаха

Кисловодск

Яхрома

Гурзуф

Белокуриха



## Задание 2

**Определите названия областей РФ – А, Б, В,** которые обладают следующими характеристиками:

- все три субъекта РФ входят в состав одного экономического района и имеют выход к государственной границе;
- в субъектах РФ **А** и **Б** численность населения областных центров менее 500 тыс. человек;
- в регионах **Б** и **В** действуют АЭС.

Прочитайте дополнительные характеристики субъектов РФ и **определите, какие из них будут касаться определённых Вами областей** (три характеристики для каждой области).

- 1) Название центра субъекта РФ дало имя крупнейшему бассейну железных руд в нашей стране.
- 2) На территории области в 1943 году произошло самое крупное в истории танковое сражение.
- 3) Областной центр стоит на реке, относящейся к бассейну самого тёплого моря, омывающего берега нашей страны.
- 4) В субъекте РФ действует крупный электрометаллургический комбинат.
- 5) Название субъекта РФ дало название тектонической структуре, представляющей собой поднятие кристаллического фундамента платформы.
- 6) На территории области расположен заповедник, в названии которого фигурирует тип самой плодородной почвы нашей страны.
- 7) На территории области расположен заповедник, символом которого является выхухоль, в его пределах находится музей-заповедник, знаменитый своими пещерными монастырями.
- 8) В регионе производят самолёты и ракетные двигатели для космической техники.
- 9) Субъект РФ граничит с областью, административный центр которой был столицей соседней республики в 1919–1934 гг.

| <b>Буква области</b> | <b>Название области</b> | <b>Номера дополнительных характеристик</b> |
|----------------------|-------------------------|--|
| <b>А</b>             |                         |  |
| <b>Б</b>             |                         |  |
| <b>В</b>             |                         |  |

**Ответьте на дополнительные вопросы:**

- 1) Как называется город, в котором находится комбинат, о котором идёт речь в характеристике № 4?
- 2) Как называется тип почв, о котором идёт речь в характеристике № 6?
- 3) О каком административном центре идёт речь в характеристике № 9?

### Задание 3

Пользуясь знаниями по географии, полученными в предыдущие годы, найдите ошибочный элемент («белую ворону») в каждом логическом ряду. Обоснуйте исключение ошибочного элемента (верно определён общий признак для четырёх объектов в логическом ряду). Приведите название ещё одного объекта для продолжения логического ряда, подходящего под объединяющий признак.

В ответе должен быть лишь один вариант ответа: «лишний объект – объяснение – продолжение ряда».

Количественные значения не могут являться общим признаком, если они не переходят в качественные.

Отсутствие какого-то свойства не может являться правильным ответом.

В каждом логическом ряду напишите:

1. Ошибку в логическом ряду
2. Обоснование исключения
3. Ваш пример для продолжения логического ряда

- 1) Египет – Турция – Панама – Россия – США.
- 2) Соломоновы острова – Багамские острова – Канада – Тонга – Белиз.
- 3) Ковдор – Губкин – Качканар – Таштагол – Учалы.

### Задание 4

В таблице приведены некоторые данные о трёх морских портах России. Пользуясь этими данными и краткими описаниями положения портов, выполните задания.

Таблица. Сведения о морских портах России

| Порт     | Бассейн            | Грузооборот, млн т (2020) | Основные грузы   | Год открытия |
|----------|--------------------|---------------------------|--|--------------|
| <i>A</i> | Азово-Черноморский | 141,8                     | стройматериалы, зерно, нефть, нефтепродукты, генеральные грузы | 1845         |
| <i>B</i> | Балтийский         | 102,6                     | уголь, нефть, нефтепродукты                                    | 2001         |
| <i>B</i> | Каспийский         | 2,5                       | зерно, продукты питания, пиломатериалы                         | 1722         |

1. *Порт А* – незамерзающий, средние температуры воздуха в зимний сезон составляют около +5 °С. Тем не менее периодически в этой местности возможно резкое падение температуры (на 10–15°С в течение нескольких часов), приводящее к краткосрочному обледенению водной поверхности. Маркотхский хребет, расположенный северо-восточнее *порта А*, сложен осадочными породами, в т. ч. песчаниками, известняками и мергелями. Последние служат сырьём для отрасли промышленности, заложившей основы специализации города и *порта А*.

Назовите *порт А*.

На изготовление какой продукции идут мергели, добываемые из месторождений Маркотхского хребта?

Объясните причины резких похолоданий в районе *порта А*.

2. Название *порта В* связано с его положением близ устья *реки Х* – одной из крупнейших рек Ленинградской области. В 25 километрах вверх по течению в *реку Х* впадает Россонь, соединяющая её с рекой Нарвой. Примечательной особенностью Россони является эпизодическая смена направления течения: периодически воды Россони начинают течь не из Нарвы в *реку Х*, а из *реки Х* в Нарву.

Назовите *порт В*.

Каким термином называется раздвоение русла, характерное для Нарвы в месте отделения от неё Россони?

В какое время года для Россони характерна смена направления течения и почему?

3. *Порт В* расположен в одноимённом городе и является совмещённым (морским и речным), что объясняется его положением в устьевой части крупной реки, примерно в 60 км от берега Каспийского моря. Для прохождения морских судов в конце XIX века был сооружён судоходный канал, соединивший *порт В* с Каспием. В нескольких километрах к юго-западу от *порта В*, за городской чертой, начинается район распространения песчаных и супесчаных гряд широтной ориентации, часто разделяемых озёрами.

Назовите *порт В*.

Какое название принято для описанных в тексте гряд, распространённых в районе *порта В*?

В 1914 г. протяжённость упомянутого в тексте канала составляла 33,2 км, в 1955 г. – уже 168 км. По какой причине возникла необходимость в увеличении длины канала и проведении дополнительных дноуглубительных работ?

### Практическая часть

**Для выполнения заданий практической части используйте цветную карту.**

1. Определите численный и именованный масштаб карты, если длина одной минуты по меридиану на карте равна 3,7 см.
2. Определите государства, которые находятся на этой территории под №№ 1–3.
3. Назовите залив № 4, который омывает побережье этих государств; какие полуострова он разделяет; частью какого моря является; солёность вод этого залива.
4. Определите географические координаты точки пересечения границы государств № 2 и № 3 с береговой линией залива с точностью до десятков секунд (округление по математическому принципу).  
Ответ запишите в виде \*\* гр \*\* мин \*\* сек. Обязательно укажите широту и долготу.
5. Определите истинный азимут из этой же точки на маяк, расположенный в квадрате 87/68, если магнитное склонение на этой территории  $3^{\circ}25'$  западное, а магнитный азимут равен  $241^{\circ}35'$ .
6. Назовите технические сооружения, расположенные в квадрате 87/69 и под № 5.
7. Назовите экзогенный процесс рельефообразования, который здесь преобладает.

**Максимум за часть 2 – 80 баллов.**

**Максимум за всю работу – 100 баллов.**