



**ВСЕРОССИЙСКАЯ ОЛИМПИАДА ШКОЛЬНИКОВ
ПО ГЕОГРАФИИ. 2021–2022 уч. г.
МУНИЦИПАЛЬНЫЙ ЭТАП. 9 КЛАСС**

**ОТВЕТЫ И КРИТЕРИИ ОЦЕНИВАНИЯ
ЧАСТЬ 1**

1. Выберите географический объект, в пределах которого предметы могут отбрасывать тень на юг.

- а) п-ов Малая Азия
- б) о-в Шри-Ланка
- в) п-ов Камчатка
- г) Апеннинский п-ов

2. Выберите верное сочетание «путешественник – объект исследования».

- а) В. Баренц – Канадский Арктический архипелаг
- б) С.И. Челюскин – п-ов Таймыр
- в) Г.И. Шелихов – о-ва Северного Ледовитого океана
- г) О.Ю. Шмидт – Антарктический п-ов

3. Выберите вариант, где все перечисленные субъекты РФ имеют выход к Северному Ледовитому океану.

- а) Камчатский край, Чукотский АО, Магаданская область
- б) Республика Саха (Якутия), Мурманская область, Республика Карелия
- в) Красноярский край, Ямало-Ненецкий АО, Республика Хакасия
- г) Республика Тыва, Республика Коми, Республика Марий Эл

4. Выберите вариант, где указаны субъекты РФ, не относящиеся к Центральному экономическому району.

- а) Тульская область, Рязанская область
- б) Костромская область, Ивановская область
- в) Вологодская область, Воронежская область
- г) Московская область, Орловская область

5. Этот народ является титульным народом для крупнейшего по площади государства, не имеющего выхода к Мировому океану. Столица этого государства была переименована в 2019 г. На языке какой языковой семьи говорит этот народ?

- а) уральской (уральско-юкагирской)
- б) алтайской
- в) сино-тибетской
- г) индоевропейской

6. Какой из опасных геоморфологических процессов широко развит на территории Ульяновской области?

- а) сели
- б) оползни
- в) лавины
- г) термокарст

7. Выберите вариант, в котором дана ошибочная информация о климатических закономерностях в России.

- а) П-ов Камчатка – это один из самых влажных районов России.
- б) Одной из экологических проблем степей являются засухи.
- в) Уральские горы служат орографическим барьером для воздушных масс, идущих с Северного Ледовитого океана.
- г) Континентальность климата будет нарастать при движении по маршруту Москва – Уфа – Курган.

8. Выберите вариант, в котором верно сопоставлены города и река, на которой они располагаются.

- а) Пермь, Набережные Челны, Елабуга – р. Кама
- б) Великий Новгород, Ярославль, Астрахань – р. Волга
- в) Калуга, Рязань, Владимир – р. Ока
- г) Черкесск, Краснодар, Ставрополь – р. Кубань

9. Выберите вариант, в котором правильно указано сочетание «природный комплекс – зональный тип почв».

- а) типичная степь – каштановые почвы
- б) лесостепь – серая лесная почва
- в) типичная тундра – дерново-подзолистая почва
- г) северная тайга – бурая лесная почва

10. Выберите заповедник, типичные ландшафты которого представлены степями.

- а) Тунгусский
- б) Приокско-Террасный
- в) Даурский
- г) Путоранский

Ответы:

| 1 | 2 | 3 | 4 | 5 | 6 | 7 | 8 | 9 | 10 |
|---|---|---|---|---|---|---|---|---|----|
| б | б | б | в | б | б | в | а | б | в |

За каждый правильный ответ – 2 балла.

Максимум за часть 1 – 20 баллов.



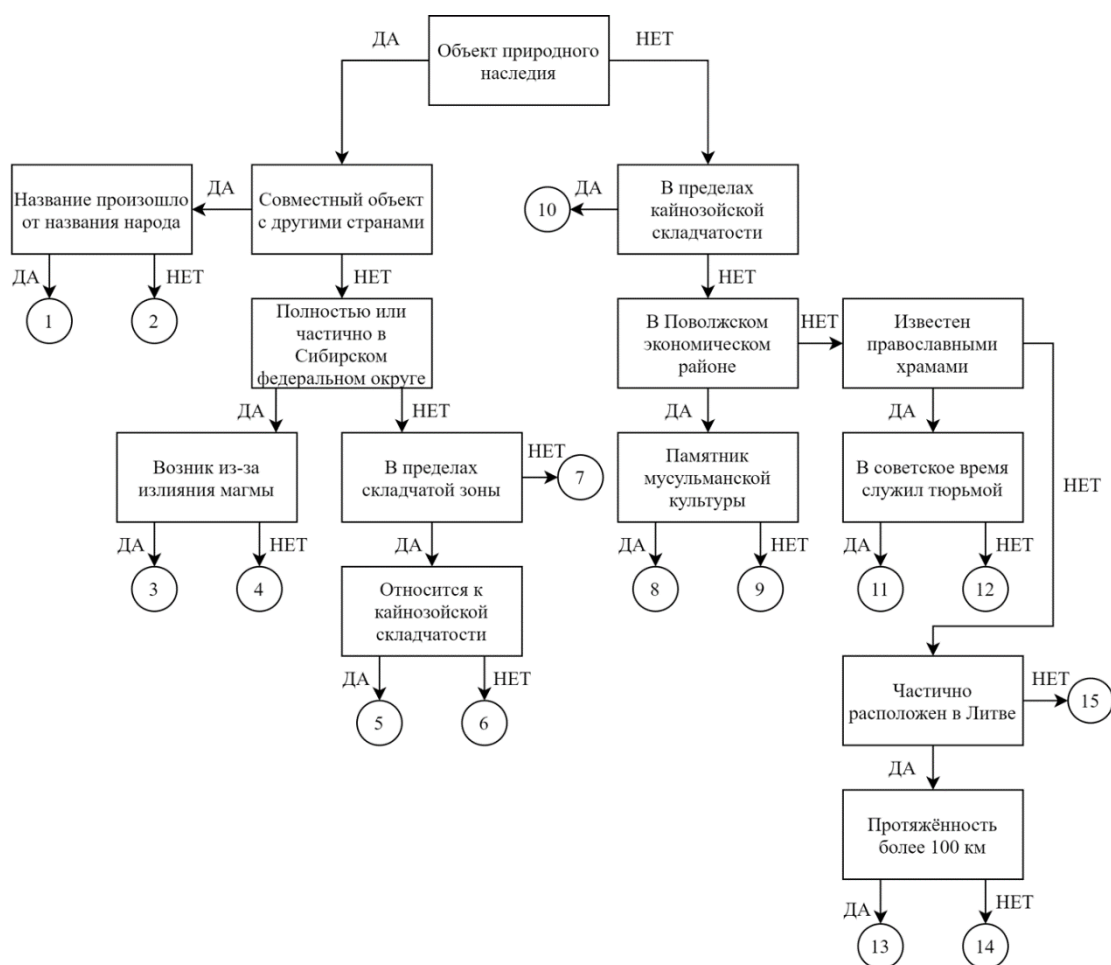
ВСЕРОССИЙСКАЯ ОЛИМПИАДА ШКОЛЬНИКОВ ПО ГЕОГРАФИИ. 2021–2022 уч. г. МУНИЦИПАЛЬНЫЙ ЭТАП. 9 КЛАСС

ОТВЕТЫ И КРИТЕРИИ ОЦЕНИВАНИЯ ЧАСТЬ 2

Задание 1

Следуя алгоритму, распределите перечисленные объекты Всемирного наследия ЮНЕСКО по соответствующим номерам.

| | | |
|--|-----------------------|---------------------------|
| Кижский погост | Убсунурская котловина | Геодезическая дуга Струве |
| Плато Путорана | Озеро Байкал | Соловецкие острова |
| Куршская коса | Дербент | Ландшафты Даурии |
| Булгарский комплекс | Западный Кавказ | Центральный Сихотэ-Алинь |
| Петроглифы Онежского озера и Белого моря | Ленские столбы | Остров-град Свияжск |



Ответы:

| | | | | | |
|---|-----------------------|----|--------------------------|----|--|
| 1 | Ландшафты Даурии | 6 | Центральный Сихотэ-Алинь | 11 | Соловецкие острова |
| 2 | Убсунурская котловина | 7 | Ленские столбы | 12 | Кижский погост |
| 3 | Плато Путорана | 8 | Булгарский комплекс | 13 | Геодезическая дуга Струве |
| 4 | Озеро Байкал | 9 | Остров-град Свияжск | 14 | Куршская коса |
| 5 | Западный Кавказ | 10 | Дербент | 15 | Петроглифы Онежского озера и Белого моря |

За каждый правильный ответ – 1 балл.

Максимальный балл – 15.

Задание 2

Определите названия народов России – А, Б, В, которые обладают следующими характеристиками:

- все три народа относятся к одной языковой семье;
- народы **А** и **Б** относятся к одной языковой группе и исповедуют преимущественно одну и ту же религию;
- народы **А** и **В** живут (полностью или частично) в бассейне самой длинной реки Европы;
- народы **Б** и **В** живут преимущественно в области резко континентального климата.

Прочитайте дополнительные характеристики о народах России и **определите, какие из них будут касаться определённых Вами народов** (три характеристики для каждого народа).

- 1) Народ относится к семи народам России, численность населения которых превышает 1 млн человек.
- 2) Проживают преимущественно в природной зоне пустынь и полупустынь.
- 3) Большая часть народа проживает в пределах самого большого по площади субъекта РФ.
- 4) Поселения располагаются в природных зонах тайги и лесотундры.
- 5) Проживают преимущественно в природной зоне смешанных и широколиственных лесов.
- 6) На территории субъекта РФ, где народ является титульным, зарегистрирована самая высокая температура воздуха в пределах нашей страны.
- 7) Численность населения административного центра субъекта РФ, в котором народ является титульным, составляет почти полмиллиона человек.

- 8) На территории субъекта РФ, в котором народ является титульным, расположен объект Всемирного наследия ЮНЕСКО.
- 9) Территория субъекта РФ, в котором народ является титульным, лежит в пределах молодой плиты.

Ответьте на дополнительные вопросы:

- 1) Как называется административный центр субъекта РФ, для которого один из определённых Вами народов является титульным, если известно, что угол падения солнечных лучей в полдень 22 июня в этом городе составляет примерно 57° ?
- 2) Какое название имеет объект Всемирного наследия ЮНЕСКО, о котором идёт речь в характеристике № 8?
- 3) Как называется плита, о которой идёт речь в характеристике № 9?

ОТВЕТЫ И КРИТЕРИИ ОЦЕНИВАНИЯ

| <i>Буква народа</i> | <i>Название народа</i> | <i>Номера дополнительных характеристик</i> |
|---------------------|--|--|
| А | чуваши | 1, 5, 7 |
| Б | якуты | 3, 4, 8 |
| В | калмыки | 2, 6, 9 |
| Критерии | 1 балл за верное название народа. Итого – 3 балла | 1 балл за каждый верный номер характеристики в случае верного определения названия народа. Итого – 9 баллов |

| Дополнительные вопросы | | |
|-------------------------------|--|---------------|
| 1 | Чебоксары | 1 балл |
| 2 | Ленские столбы | 1 балл |
| 3 | Скифская / Скифская плита / Скифская платформа | 1 балл |

В случае неверного определения народа, соответствия с номерами их характеристик не проверяются.

Максимальный балл – 15.

Задание 3

Пользуясь знаниями по географии, полученными в предыдущие годы, а также картами атласа, найдите ошибочный элемент («белую ворону») в каждом логическом ряду. Обоснуйте исключение ошибочного элемента (верно определён общий признак для четырёх объектов в логическом ряду). Приведите название ещё одного объекта для продолжения логического ряда, подходящего под объединяющий признак.

В ответе должен быть лишь один вариант ответа: «лишний объект – объяснение – продолжение ряда».

Количественные значения не могут являться общим признаком, если они не переходят в качественные.

Отсутствие какого-то свойства не может являться правильным ответом.

- 1) о. Большой Шантар – о. Беринга – о. Новая Сибирь – о. Земля Георга – о. Октябрьской Революции
- 2) Десногорск – Балаково – Курчатов – Обнинск – Сосновый Бор
- 3) Варангер-фьорд – Керченский пр. – р. Псоу – Кунаширский пр. – р. Аргунь – оз. Ханка

| № | Объяснение «белой вороны». | «Белая ворона» | Продолжение ряда |
|---|---|-------------------|--|
| 1 | Острова России, кроме выбранного, являются крупнейшими по площади в своих архипелагах | о. Новая Сибирь | Северный, Котельный, Итуруп |
| | Данный остров является вулканическим по происхождению, остальные – материковые | о. Беринга | Врангеля, Котельный и др., кроме вулканических островов Курильского архипелага |
| 2 | Города, в которых расположены действующие АЭС. В данном городе АЭС уже закрыта | Обнинск | Удомля, Билибино, Полярные Зори, Заречный, Нововоронеж, Волгодонск, Певек |
| 3 | По этим водным объектам, кроме указанного, проходит государственная граница России | Керченский пролив | Река Уссури, Псковское озеро, Берингов пролив – любой водный объект, по которому проходит государственная граница РФ |

Внимание: допускаются иные варианты ответов, имеющие верное обоснование!

Критерии проверки.

Правильно определён «лишний объект» («белая ворона») – **1 балл**.

Дано полное обоснование «белой вороны» («лишнего объекта») – **2 балла**.

При обосновании исключения необходимо не только указать на особенность исключаемого объекта, но и назвать общий признак у объектов, оставшихся в логическом ряду. Только в этом случае ответ оценивается 2 баллами.

Если обоснование дано не полностью – 1 балл.

Дано правильное продолжение ряда – **2 балла**.

Если «лишний объект» определён неверно, вся строчка не проверяется.

Если отсутствует обоснование или приведено неверное обоснование исключения, то вся строчка не проверяется.

Максимальный балл – 15.

Задание 4

На рисунках А–В даны гидрографы (годовые графики среднего расхода воды) трёх рек, протекающих по территории России. Пользуясь этими данными и приведёнными ниже краткими описаниями, выполните задания.

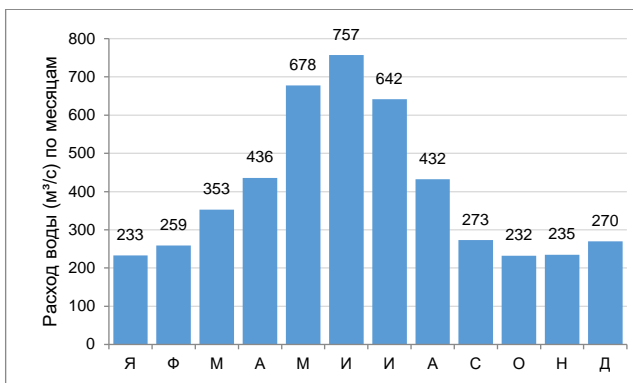


Рисунок А. Гидрограф реки А

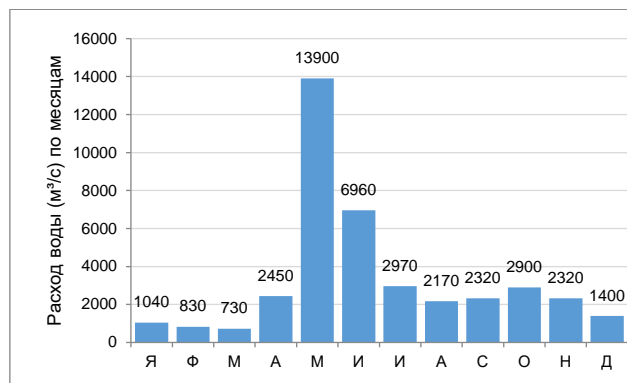


Рисунок Б. Гидрограф реки Б

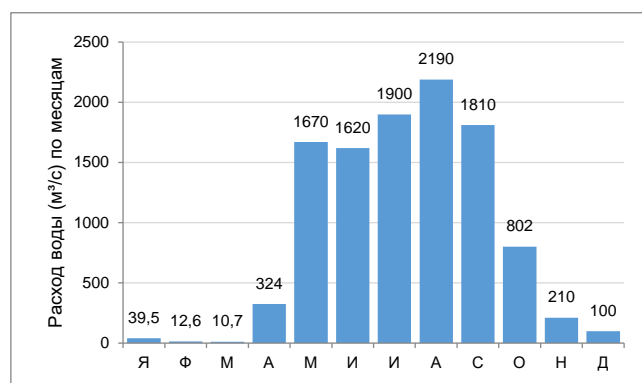


Рисунок В. Гидрограф реки В

1. Определите типы питания, преимущественно характерные для рек *A–B*.

Река *A*: _____

Река *B*: _____

Река *B*: _____

2. Бассейн реки *A* асимметричен: основную часть притоков она принимает слева, со стороны крупной горной системы. Исток реки *A* находится на западном склоне высочайшей вершины этой горной системы, на высоте нескольких километров. При впадении в мелководное море река *A* образует крупную дельту, которая в настоящее время частично осушена и используется в сельскохозяйственных целях.

Назовите реку *A*: _____

Почему река *A* почти не принимает притоков справа?

3. Река *B* образуется при слиянии двух крупных рек (каждая длиной более 500 км), генеральное направление её течения – северо-западное. На одной из них, недалеко от места слияния, находится город, по одной из версий, получивший название по своему положению в её устье. Регулярно этот город и окружающие территории подвергаются наводнениям, наиболее сильным – обычно в весенний период. В устье реки *B* расположены два города, названные в честь этой реки.

Назовите реку *B*: _____

По какой причине на реке *B* и многих других крупных реках России возникают особенно сильные весенние наводнения?

4. Река *B* – левый приток крупной пограничной реки *Г* и впадает в эту реку на территории субъекта РФ, названного в честь реки *Г*. В постсоветское время на реке *B* был возведён каскад гидроэлектростанций, одна из которых – мощнейшая ГЭС в федеральном округе, по территории которого протекает река *B*.

Назовите реку *B*: _____

Приведённый гидрограф (рисунок В) основан на данных 1936–1985 гг., т. е. до возведения каскада ГЭС. К каким изменениям в сезонной динамике расхода воды привело сооружение этого каскада и почему?

Какая региональная физико-географическая особенность предопределила доминирующий тип питания *реки В* и привела к формированию летне-осеннего половодья?

Ответы и критерии оценивания

1.

Река А. Дождевое, снеговое, ледниковое питание – 1 балл за упоминание трёх или любых двух из перечисленных, 0,5 балла за упоминание любого одного.

Река Б. Снеговое питание – 1 балл.

Река В. Дождевое питание – 1 балл.

Итого за **часть 1** – 3 балла.

2.

Кубань – 1 балл.

В правобережной части бассейна Кубани господствует слабозасушливый климат, т. е. **испаряемость превышает осадки** (1 балл), поэтому **крупные водотоки не образуются** (1 балл); всего – 2 балла.

Итого за **часть 2** – 3 балла.

3.

Северная Двина – 1 балл.

Из-за того, что Северная Двина **течёт на север** (1 балл), во время весеннего ледохода её **верхнее течение освобождается ото льда раньше нижнего** (1 балл) и **образуются заторы** (1 балл); всего – 3 балла.

Итого за **часть 3** – 4 балла.

4.

Буря – 1 балл.

Сооружение ГЭС потребовало **наполнения водохранилищ** (1 балл), которые позволяют **регулировать сток Буреи** (1 балл) во избежание катастрофических

паводков. Благодаря этому **график расхода воды выровнялся** (1 балл): летне-осенние значения снизились, зимне-весенние – выросли. Всего – 3 балла.

Муссонный климат либо сочетание муссонного и резко континентального климата в бассейне Буреи – 1 балл.

Итого за **часть 4** – 5 баллов.

Максимальный балл – 15.

Практическая часть

Для выполнения заданий практической части используйте цветную карту.

1. Определите численный и именованный масштаб карты. **Обязательно приведите расчёт!**
2. Определите географические координаты железнодорожной станции «Морской вокзал». Ответ округлите до минут.
3. Определите азимут и расстояние от железнодорожной станции «Морской вокзал» до мыса Песчаный.
4. Назовите город, изображённый на карте. На берегу какого залива, моря, океана он расположен?
5. Назовите климатический пояс, тип климата и природную зону, в пределах которых располагается эта территория.

ОТВЕТЫ И КРИТЕРИИ ОЦЕНИВАНИЯ

| | | | |
|---------------|---|-----------------------------------|----------------|
| 1 | 1:200000 | | 2 балла |
| | В 1 см – 2 км | | 2 балла |
| Расчёт | 1) По километровой сетке: в 4 км – 2 см, следовательно, в 1 см – 2 км. 2) по длине 1 минуты меридиана. 1 см × 1850 м : 0,9 см X = 2055 м (2 километра) | | 1 балл |
| 2 | 53°07' с.ш. / 53°08' с.ш / 53°06' с.ш | | 2 балла |
| | 131°52' в.д. / 131°53' в.д. | | 2 балла |
| 3 | 311° ± 2° | | 2 балла |
| | 11,2 км ± 0,2 км | | 2 балла |
| 4 | город | Владивосток | 1 балл |
| | залив | Залив Петра Великого | 1 балл |
| | море | Японское | 1 балл |
| | океан | Тихий | 1 балл |
| 5 | климатический пояс | умеренный | 1 балл |
| | тип климата | муссонный | 1 балл |
| | природная зона | смешанные и широколиственные леса | 1 балл |

Максимальный балл – 20.

Максимум за часть 2 – 80 баллов.