



**ВСЕРОССИЙСКАЯ ОЛИМПИАДА ШКОЛЬНИКОВ
ПО ГЕОГРАФИИ. 2021–2022 уч. г.
МУНИЦИПАЛЬНЫЙ ЭТАП. 7 КЛАСС**

**ОТВЕТЫ И КРИТЕРИИ ОЦЕНИВАНИЯ
ЧАСТЬ 1**

1. В каком городе 3 декабря в полдень высота солнца над горизонтом будет наибольшая?

- а) Нью-Дели
- б) Москва
- в) Пекин
- г) Токио

2. Этот пират совершил кругосветное путешествие и был встречен в своей стране как герой. Но пустился он в такое опасное плавание вовсе не по своей воле, а убегая от испанского возмездия за свои грабежи. В честь него назвали пролив, соединяющий Тихий и Атлантический океаны. О ком идёт речь?

- а) Фернан Магеллан
- б) Джеймс Кук
- в) Эрнан Кортес
- г) Фрэнсис Дрейк

3. Какие приборы в своей деятельности использует картограф?

- а) гелиограф и барометр
- б) сейсмограф и геологический компас
- в) эхолот и психрометр
- г) нивелир и теодолит

4. Выберите верное утверждение.

- а) Кавказские горы сформировались в эпоху герцинской складчатости.
- б) В зоне спрединга формируются цепочки вулканических островов.
- в) В результате коллизии Индостанской и Евразийской плит сформировались Гималаи.
- г) Цунами достигают наибольшей высоты в эпицентре подводного землетрясения.

5. Выберите вариант, где все перечисленные реки относятся к бассейну внутреннего стока.

- а) Северная Двина, Обь, Енисей, Лена
- б) Окаванго, Волга, Терек, Амударья
- в) Меконг, Ганг, Брахмапутра, Иравади
- г) Купер-Крик, Дарлинг, Муррей, Дайамантина

6. Выберите вариант, где все перечисленные моря и заливы относятся к одному океану.

- а) Эгейское море, Гвинейский залив, Балтийское море, Северное море
- б) Баренцево море, море Амундсена, море Лабрадор, море Баффина
- в) Аравийское море, Южно-Китайское море, Красное море, Персидский залив
- г) Японское море, Охотское море, Берингово море, Большой Австралийский залив

7. На восточном побережье Индостана образуется зона переменного-влажных лесов. Какое метеорологическое явление способствует их формированию?

- а) пассаты
- б) муссоны
- в) Эль-Ниньо
- г) тайфуны

8. Выберите животных, которых Вы можете встретить в путешествии по Южной Африке.

- а) эму и барибал
- б) сурикат и пингвины
- в) казуар и бородавочник
- г) жираф и капибара

9. Выберите правильное утверждение о народах мира.

- а) Туареги и берберы – народы, населяющие Аравийский полуостров.
- б) Пигмеи – низкорослый народ в экваториальных лесах Амазонии.
- в) Нивхи, кеты и юкагиры относятся к коренным малочисленным народам России.
- г) Индейцы – группа коренных народов полуострова Индостан.

10. Выберите вариант, где перечислены однотипные объекты.

- а) Парана, Меконг, Ньяса, Хуанхэ
- б) Мёртвое море, Гурон, Байкал, Эйр
- в) Эльбрус, Аппалачи, Аконкагуа, Гекла
- г) Суматра, Калимантан, Индостан, Бали

Ответы:

1	2	3	4	5	6	7	8	9	10
а	г	г	в	б	а	б	б	в	б

За каждый правильный ответ – 2 балла.

Максимум за часть 1 – 20 баллов.



**ВСЕРОССИЙСКАЯ ОЛИМПИАДА ШКОЛЬНИКОВ
ПО ГЕОГРАФИИ. 2021–2022 уч. г.
МУНИЦИПАЛЬНЫЙ ЭТАП. 7 КЛАСС**

**ОТВЕТЫ И КРИТЕРИИ ОЦЕНИВАНИЯ
ЧАСТЬ 2**

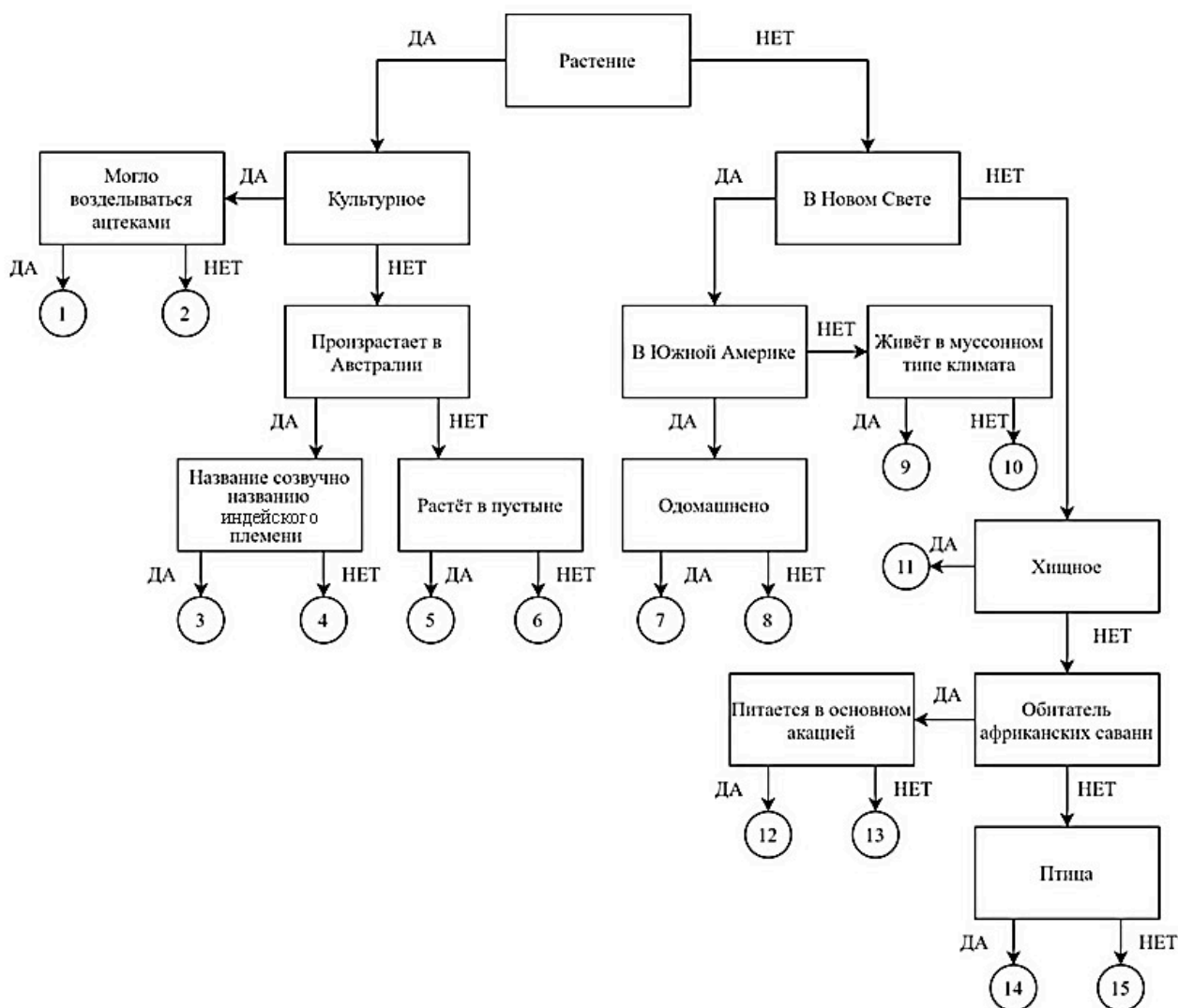
Задание 1

Следуя алгоритму, распределите перечисленные объекты биосферы по соответствующим номерам.

Бородавочник
Аллигатор
Альпака
Вомбат
Тапир

Араукария
Жираф
Вельвичия
Койот
Гиена

Эвкалипт
Эму
Кукуруза
Сорго
Секвойя



Ответы:

1	Кукуруза	6	Секвойя	11	Гиена
2	Сорго	7	Альпака	12	Жираф
3	Араукария	8	Тапир	13	Бородавочник
4	Эвкалипт	9	Аллигатор	14	Эму
5	Вельвичия	10	Койот	15	Вомбат

За каждый правильный ответ – 1 балл.

Максимальный балл – 15.

Задание 2

Определите названия стран А, Б, В, которые обладают следующими характеристиками:

- на территории каждой из стран находится высочайшая вершина материка;
- страны **А** и **В** находятся в одной части света;
- страны **Б** и **В** пересекаются параллелью, в точке, южнее которой Солнце не бывает в зените.

Прочитайте дополнительные характеристики стран и **определите, какие из них будут касаться определённых Вами государств** (три характеристики для каждой страны).

- 1) Страна находится на самом засушливом материке.
- 2) Самая высокая гора этой страны раньше носила название Мак-Кинли, в честь одного из президентов этого государства.
- 3) В стране встречаются субтропические степи, которые называются пампа.
- 4) На гербе этого государства изображены животные-эндемики страны.
- 5) Название страны созвучно с латинским названием благородного металла.
- 6) Большая часть страны расположена в области господства тропического континентального климата.
- 7) На восточное побережье субтропического пояса страны нередко приходят ураганы.
- 8) В стране находится высочайшая вершина за пределами Азии.
- 9) На территории страны зарегистрирована самая высокая температура воздуха на Земле.

Ответьте на дополнительные вопросы:

- 1) Напишите современное название горы, о которой идёт речь в характеристике № 2.
- 2) О каком металле идёт речь в характеристике № 5?
- 3) Как называется место, о котором идёт речь в характеристике № 9?

ОТВЕТЫ И КРИТЕРИИ ОЦЕНИВАНИЯ

<i>Буква страны</i>	<i>Название страны</i>	<i>Номера дополнительных характеристик</i>
<i>А</i>	США / Соединённые Штаты Америки	2, 7, 9
<i>Б</i>	Австралия / Австралийский Союз	1, 4, 6
<i>В</i>	Аргентина	3, 5, 8
Критерии	1 балл за верное название страны. Итого – 3 балла	1 балл за каждый верный номер характеристики в случае верного определения названия страны. Итого – 9 баллов

Дополнительные вопросы		
1	Денали	1 балл
2	серебро	1 балл
3	Долина Смерти	1 балл

В случае неверного определения названия страны, – соответствия с номерами их характеристик не проверяются.

Максимальный балл – 15.

Задание 3

Пользуясь знаниями по географии, полученными в предыдущие годы, а также картами атласа, найдите ошибочный элемент («белую ворону») в каждом логическом ряду. Обоснуйте исключение ошибочного элемента (верно определён общий признак для четырёх объектов в логическом ряду). Приведите название ещё одного объекта для продолжения логического ряда, подходящего под объединяющий признак.

В ответе должен быть лишь один вариант ответа: «лишний объект – объяснение – продолжение ряда».

Например: Амазонка – Нил – Дунай – Волга – Конго.

Лишний объект: Волга.

Объяснение: она относится к бассейну внутреннего стока, а все остальные – к бассейну Атлантического океана.

Продолжение ряда: Днепр.

Количественные значения не могут являться общим признаком, если они не переходят в качественные: **например**, Амазонка – самая длинная из рек.

Отсутствие какого-то свойства не может являться правильным ответом: **например**, Волга – только она протекает по территории России.

- 1) Кирибати – Великобритания – Россия – Индонезия – Эквадор
- 2) Панамский канал – пролив Босфор – Берингов пролив – Суэцкий канал – пролив Дрейка
- 3) Итуруп – Лусон – Сицилия – Ньюфаундленд – Исландия

№	Объяснение «белой вороны» (2 балла)	«Белая ворона» (1 балл)	Продолжение ряда (2 балла)
1	Это государство лежит в четырёх полушариях, а все остальные – в трёх.	Кирибати	Алжир
2	Все водные объекты соединяют акватории разных океанов, а этот – одного.	пролив Босфор	Магелланов пролив
3	На данном острове, в отличие от остальных, нет действующих вулканов.	Ньюфаундленд	Хонсю

Внимание: допускаются иные варианты ответов, имеющие верное обоснование!

Критерии проверки:

Правильно определён «лишний объект» («белая ворона») – **1 балл**.

Дано полное обоснование «белой вороны» («лишнего объекта») – **2 балла**.

При обосновании исключения необходимо не только указать на особенность исключаемого объекта, но и назвать общий признак у объектов, оставшихся в логическом ряду. Только в этом случае ответ оценивается 2 баллами.

Если обоснование дано не полностью – 1 балл.

Дано правильное продолжение ряда – **2 балла**.

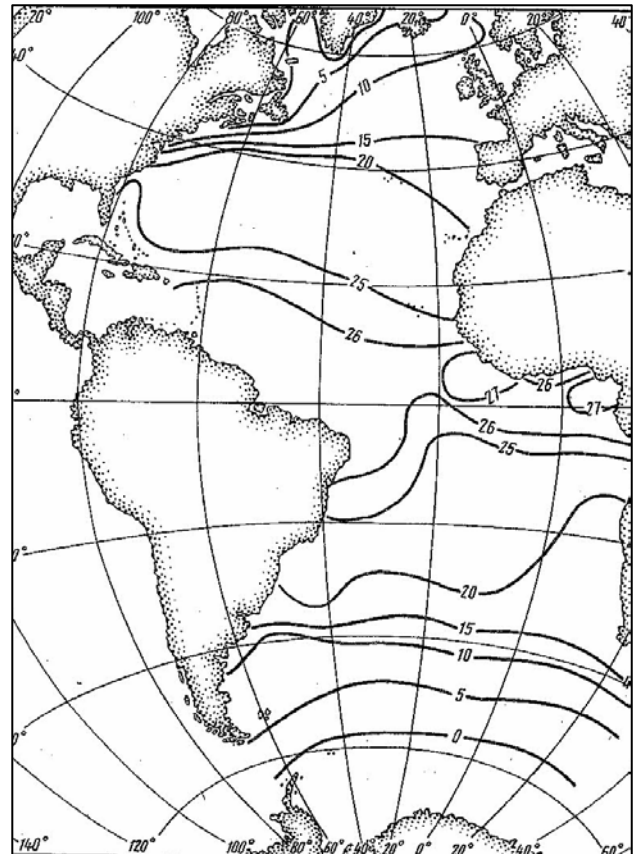
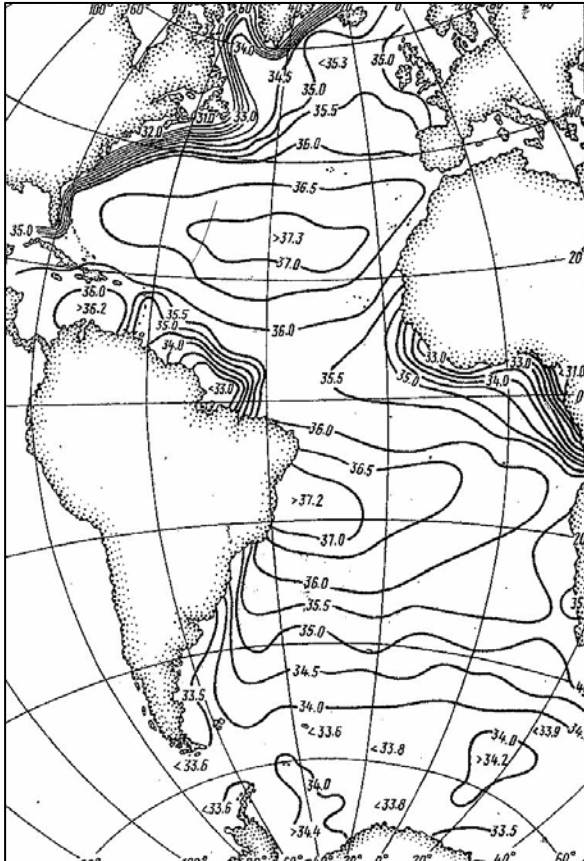
Если «лишний объект» определён неверно, вся строчка не проверяется.

Если отсутствует обоснование или приведено неверное обоснование исключения, то вся строчка не проверяется.

Максимальный балл – 15.

Задание 4

Определите температуру и солёность воды у берегов Британских островов и острова Ньюфаундленд. Используйте прилагаемые карты.



Температура воды

Ньюфаундленд	от	до	°С	от 0 до 5	1 балл
Британские острова	от	до	°С	от 10 до 13	1 балл

Солёность воды

Ньюфаундленд	от	до	‰	от 31 до 32	1 балл
Британские острова	от	до	‰	от 34,5 до 35	1 балл

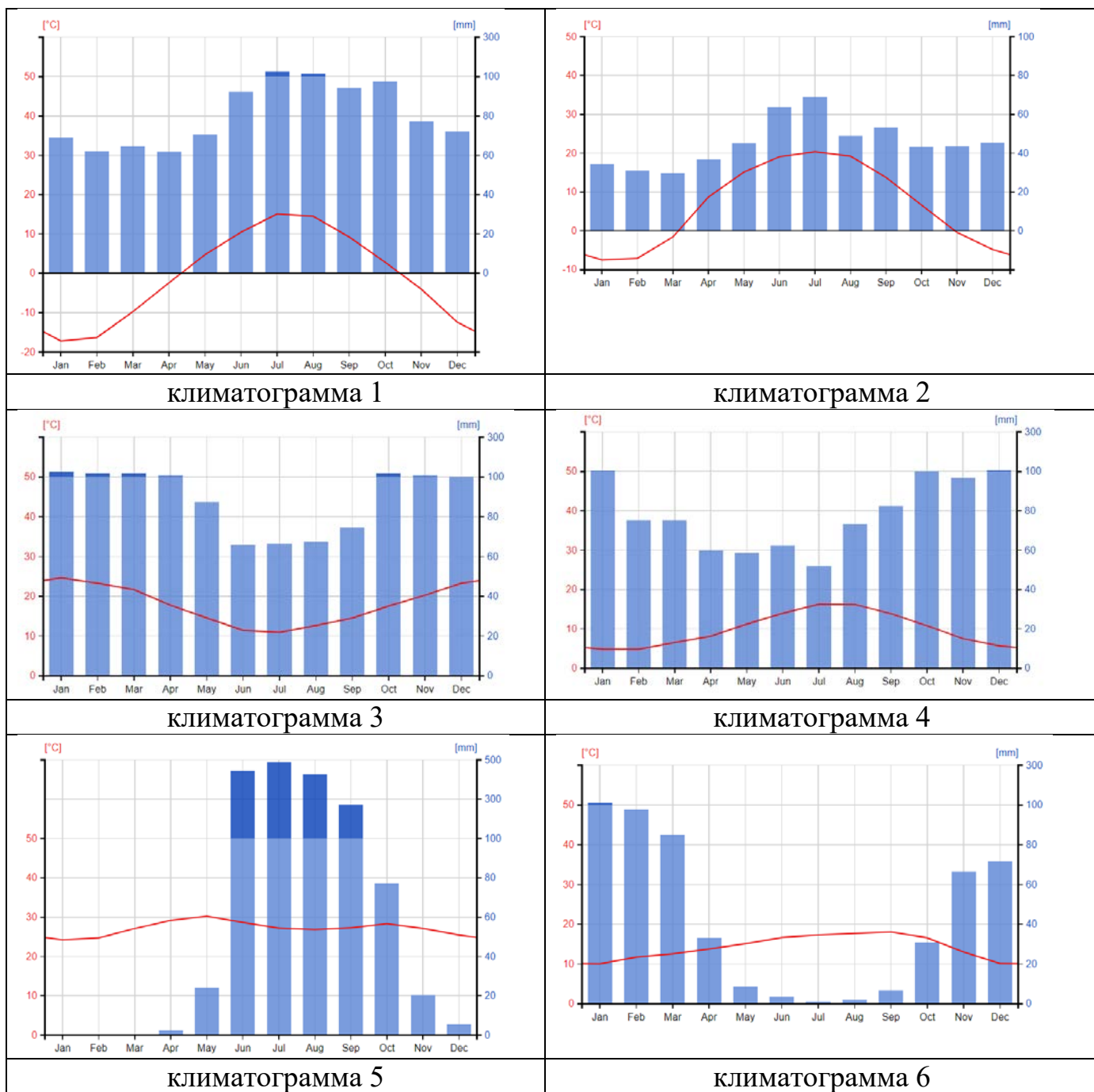
Назовите течения, которые оказывают влияние на эти показатели.

Течения

Ньюфаундленд	_____ течение	Лабрадорское	1 балл
Британские острова	_____ течение	Северо-Атлантическое	1 балл

Выберите климатограммы, которые будут характерны для населённых пунктов, расположенных на этих островах.

Всероссийская олимпиада школьников по географии. 2021–2022 уч. г.
Муниципальный этап. 7 класс. Критерии



Всероссийская олимпиада школьников по географии. 2021–2022 уч. г.
Муниципальный этап. 7 класс. Критерии

Ньюфаундленд	номер климатограммы ___	1	2 балла
Британские острова	номер климатограммы ___	4	2 балла

Назовите типы климата и климатический пояс этих островов, основываясь на данных Вашего атласа.

Ньюфаундленд	___ тип климата ___ климатического пояса	муссонный тип климата умеренного климатического пояса	1 балл
Британские острова	___ тип климата ___ климатического пояса	морской тип климата умеренного климатического пояса	1 балл

Из предложенных вариантов выберите регионы земного шара, где объекты, располагающиеся на одной широте, имеют большие различия в температуре и солёности воды, а также в климатических показателях.

Сан-Франциско (США) и Лиссабон (Португалия)	–	
устье реки Амазонка и устье реки Конго	–	
остров Сахалин и остров Ванкувер	+	1 балл
восточное побережье полуострова Кейп-Йорк и Лима (Перу)	+	1 балл
южная оконечность острова Мадагаскар и мыс Стип-Пойнт	–	
побережье полуострова Сомали и северное побережье острова Суматра	+	1 балл

Максимальный балл – 15.

Практическая часть

Для выполнения заданий практической части используйте цветную карту.

1. Определите численный и именованный масштаб карты, если известно, что протяжённость территории с запада на восток равна 4 километра.
Обязательно приведите расчёт!
2. Определите максимальную и минимальную высоту территории, подписанные на карте.
3. Определите азимут и расстояние по прямой от точки с максимальной высотой до точки с минимальной высотой. Обязательно приведите расчёт расстояния!
4. Определите высоту сечения рельефа (через сколько метров проведены горизонталы).
5. Определите, в каком направлении протекает река Быстрая. Какая скорость её течения?
6. Определите высоту, на которой располагается пасека. Ответ запишите в виде интервала: от... м до ...м.
7. Назовите крупнейший населённый пункт на изображённой территории.

ОТВЕТЫ И КРИТЕРИИ ОЦЕНИВАНИЯ

1	1:25 000		2 балла
	в 1 см – 250 метров		2 балла
Расчёт	4000 м / 16 см = 250 м		1 балл
2	216,7 м		2 балла
	126,6 м		2 балла
3	134° ± 2°		2 балла
	4350 м / 4,35 км ± 25 м		2 балла
Расчёт	17,4 × 250 = 4350 м		1 балл
4	5 м		2 балла
5	направление течения	с запада на восток	1 балл
	скорость течения	0,1 м/с	1 балл
6	От 165 м до 170 м		1 балл
7	Юрьевка		1 балл

Максимальный балл – 20.

Максимум за часть 2 – 80 баллов.