



**ВСЕРОССИЙСКАЯ ОЛИМПИАДА ШКОЛЬНИКОВ
ПО ГЕОГРАФИИ. 2021–2022 уч. г.
МУНИЦИПАЛЬНЫЙ ЭТАП. 10 КЛАСС**

**ОТВЕТЫ И КРИТЕРИИ ОЦЕНИВАНИЯ
ЧАСТЬ 1**

1. Выберите город, в котором расстояние до центра Земли будет наибольшее.
 - а) Кампала
 - б) Виндхук
 - в) Санто-Доминго
 - г) Габороне

2. Выберите верное сочетание «учёный – область географии, в которой он работал».
 - а) А.Е. Ферсман – климатология
 - б) Н.И. Вавилов – геология
 - в) А.Ф. Трёшников – океанология
 - г) Н.Н. Баранский – ландшафтоведение

3. Выберите территорию России, которая является перспективной для производства геотермальной электроэнергии.
 - а) Кольский полуостров
 - б) Прикаспийская низменность
 - в) Ставропольский край
 - г) Барабинская низменность

4. Выберите верное утверждение о чёрной металлургии в России.
 - а) Россия занимает первое место в мире по выплавке стали.
 - б) Металлургические заводы Центральной России используют сырьё КМА.
 - в) Череповецкий металлургический комбинат использует железорудный концентрат и коксующийся уголь Казахстана.
 - г) Старейшая база чёрной металлургии России расположена в Сибири.

5. Выберите верное утверждение о машиностроении в России.
 - а) Основная часть производства автомобилей сосредоточена в Северо-Западном экономическом районе.
 - б) Выборг, Архангельск, Комсомольск-на-Амуре – центры авиастроения.
 - в) Тихвин, Тверь и Верхняя Пышма являются центрами железнодорожного машиностроения.
 - г) Новосибирск, Белгород, Екатеринбург – крупные центры производства грузовых автомобилей.

6. Выберите неверное соответствие между транспортной магистралью и её типом.
- а) «Балтика» – нефтепровод
 - б) «Транссиб» – железная дорога
 - в) «Северный поток» – газопровод
 - г) «Дон» – автомобильная магистраль
7. Выберите название титульного этноса самого северного национального субъекта РФ Европейской России.
- а) саамы
 - б) карелы
 - в) якуты
 - г) ненцы
8. Посетив какой субъект РФ, Вы окажетесь вблизи зоны субдукции?
- а) Краснодарский край
 - б) Камчатский край
 - в) Алтайский край
 - г) Приморский край
9. Выберите регион с наиболее плодородными почвами.
- а) Московская область
 - б) Владимирская область
 - в) Нижегородская область
 - г) Ульяновская область
10. Выберите вариант, в котором все указанные города являются столицами монархий.
- а) Осло, Мбабане, Хельсинки, Дублин
 - б) Абу-Даби, Лондон, Масеру, Нукуалофа
 - в) Джакарта, Бандар-Сери-Бегаван, Куала-Лумпур, Дакка
 - г) Катманду, Тхимпху, Мадрид, Кабул

Ответы:

1	2	3	4	5	6	7	8	9	10
а	в	в	б	в	а	г	б	г	б

За каждый правильный ответ – 2 балла.

Максимум за часть 1 – 20 баллов.



**ВСЕРОССИЙСКАЯ ОЛИМПИАДА ШКОЛЬНИКОВ
ПО ГЕОГРАФИИ. 2021–2022 уч. г.
МУНИЦИПАЛЬНЫЙ ЭТАП. 10 КЛАСС**

**ОТВЕТЫ И КРИТЕРИИ ОЦЕНИВАНИЯ
ЧАСТЬ 2**

Задание 1

Следуя алгоритму, распределите перечисленные курорты по соответствующим номерам.

Липецк

Домбай

Ейск

Сестрорецк

Красная Поляна

Марциальные Воды

Новороссийск

Мацеста

Дербент

Кировск

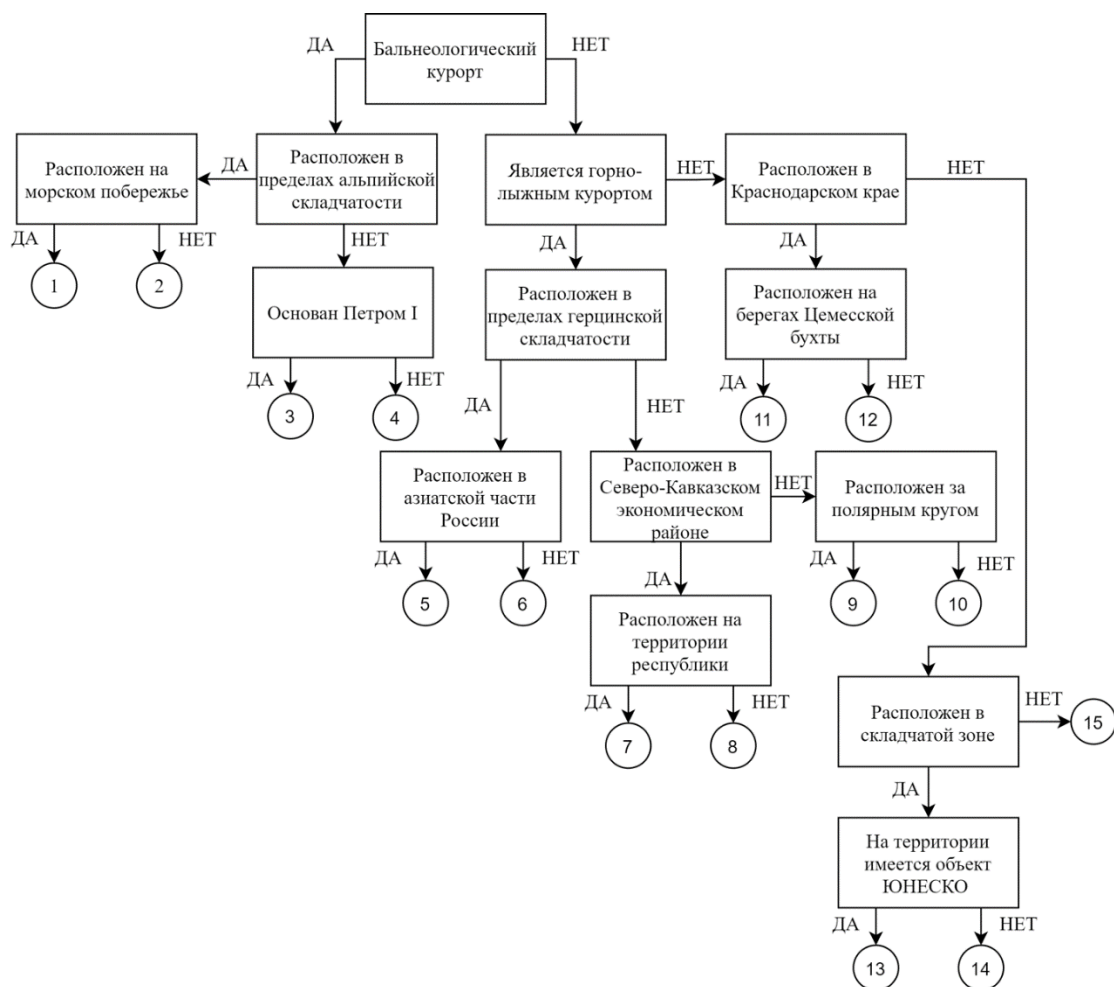
Губаха

Кисловодск

Яхрома

Гурзуф

Белокуриха



Ответы:

1	Магиста	6	Губаха	11	Новороссийск
2	Кисловодск	7	Домбай	12	Ейск
3	Марциальные Воды	8	Красная Поляна	13	Дербент
4	Липецк	9	Кировск	14	Гурзуф
5	Белокураха	10	Яхрома	15	Сестрорецк

За каждый правильный ответ – 1 балл.

Максимальный балл – 15.

Задание 2

Определите названия областей РФ – А, Б, В, которые обладают следующими характеристиками:

- все три субъекта РФ входят в состав одного экономического района и имеют выход к государственной границе;
- в субъектах РФ **А** и **Б** численность населения областных центров менее 500 тыс. человек;
- в регионах **Б** и **В** действуют АЭС.

Прочитайте дополнительные характеристики субъектов РФ и **определите, какие из них будут касаться определённых Вами областей** (три характеристики для каждой области).

- 1) Название центра субъекта РФ дало имя крупнейшему бассейну железных руд в нашей стране.
- 2) На территории области в 1943 году произошло самое крупное в истории танковое сражение.
- 3) Областной центр стоит на реке, относящейся к бассейну самого тёплого моря, омывающего берега нашей страны.
- 4) В субъекте РФ действует крупный электрометаллургический комбинат.
- 5) Название субъекта РФ дало название тектонической структуре, представляющей собой поднятие кристаллического фундамента платформы.
- 6) На территории области расположен заповедник, в названии которого фигурирует тип самой плодородной почвы нашей страны.
- 7) На территории области расположен заповедник, символом которого является выхухоль, в его пределах находится музей-заповедник, знаменитый своими пещерными монастырями.
- 8) В регионе производят самолёты и ракетные двигатели для космической техники.
- 9) Субъект РФ граничит с областью, административный центр которой был столицей соседней республики в 1919–1934 гг.

Ответьте на дополнительные вопросы:

- 1) Как называется город, в котором находится комбинат, о котором идёт речь в характеристике № 4?
- 2) Как называется тип почв, о котором идёт речь в характеристике № 6?
- 3) О каком административном центре идёт речь в характеристике № 9?

Ответы и критерии оценивания

Буква области	Название области	Номера дополнительных характеристик
А	Белгородская / Белгородская область	2, 4, 9
Б	Курская / Курская область	1, 3, 6
В	Воронежская / Воронежская область	5, 7, 8
Критерии	1 балл за верное название области. Итого – 3 балла	1 балл за каждый верный номер характеристики в случае верного определения названия области. Итого – 9 баллов

Дополнительные вопросы		
1	Старый Оскол	1 балл
2	чернозём / чернозем	1 балл
3	Харьков	1 балл

В случае неверного определения названия области, соответствия с номерами их характеристик не проверяются.

Максимальный балл – 15.

Задание 3

Пользуясь знаниями по географии, полученными в предыдущие годы, найдите ошибочный элемент («белую ворону») в каждом логическом ряду. Обоснуйте исключение ошибочного элемента (верно определён общий признак для четырёх объектов в логическом ряду). Приведите название ещё одного объекта для продолжения логического ряда, подходящего под объединяющий признак.

В ответе должен быть лишь один вариант ответа: «лишний объект – объяснение – продолжение ряда».

Количественные значения не могут являться общим признаком, если они не переходят в качественные.

Отсутствие какого-то свойства не может являться правильным ответом.

- 1) Египет – Турция – Панама – Россия – США.
- 2) Соломоновы острова – Багамские острова – Канада – Тонга – Белиз.
- 3) Ковдор – Губкин – Качканар – Таштагол – Учалы.

№	Объяснение «белой вороны».	«Белая ворона»	Продолжение ряда
1	Это государство расположено в одной части света, а все остальные – в двух	Панама	Индонезия, Испания, Казахстан, Йемен, Франция
2	В этом списке, кроме данного, все государства являются Королевствами Содружества	Тонга	Австралия, Папуа-Новая Гвинея, Ямайка, Сент-Китс и Невис, Сент-Винсент и Гренадины, Антигуа и Барбуда, Сент-Люсия, Гренада, Барбадос, Тувалу, Новая Зеландия
3	Этот город – центр добычи руд цветных металлов (меди), а все остальные – железной руды	Учалы	Железногорск, Костомукша, Оленегорск, Ковдор, Железногорск-Илимский, Темиртау

Внимание: допускаются иные варианты ответов, имеющие верное обоснование!

Критерии проверки.

Правильно определён «лишний объект» («белая ворона») – **1 балл**.

Дано полное обоснование «белой вороны» («лишнего объекта») – **2 балла**.

При обосновании исключения необходимо не только указать на особенность исключаемого объекта, но и назвать общий признак у объектов, оставшихся в логическом ряду. Только в этом случае ответ оценивается 2 баллами.

Если обоснование дано не полностью – 1 балл.

Дано правильное продолжение ряда – **2 балла**.

Если «лишний объект» определён неверно, вся строчка не проверяется.

Если отсутствует обоснование или приведено неверное обоснование исключения, то вся строчка не проверяется.

Максимальный балл – 15.

Задание 4

В таблице приведены некоторые данные о трёх морских портах России. Пользуясь этими данными и краткими описаниями положения портов, выполните задания.

Таблица. Сведения о морских портах России

Порт	Бассейн	Грузооборот, млн т (2020)	Основные грузы	Год открытия
<i>А</i>	Азово-Черноморский	141,8	стройматериалы, зерно, нефть, нефтепродукты, генеральные грузы	1845
<i>Б</i>	Балтийский	102,6	уголь, нефть, нефтепродукты	2001
<i>В</i>	Каспийский	2,5	зерно, продукты питания, пиломатериалы	1722

1. *Порт А* – незамерзающий, средние температуры воздуха в зимний сезон составляют около +5 °С. Тем не менее периодически в этой местности возможно резкое падение температуры (на 10–15°С в течение нескольких часов), приводящее к краткосрочному обледенению водной поверхности. Маркотхский хребет, расположенный северо-восточнее *порта А*, сложен осадочными породами, в т. ч. песчаниками, известняками и мергелями. Последние служат сырьём для отрасли промышленности, заложившей основы специализации города и *порта А*.

Назовите *порт А*: _____

На изготовление какой продукции идут мергели, добываемые из месторождений Маркотхского хребта? _____

Объясните причины резких похолоданий в районе *порта А*.

2. Название *порта Б* связано с его положением близ устья *реки Х* – одной из крупнейших рек Ленинградской области. В 25 километрах вверх по течению в *реку Х* впадает Россонь, соединяющая её с рекой Нарвой. Примечательной особенностью Россони является эпизодическая смена направления течения: периодически воды Россони начинают течь не из Нарвы в *реку Х*, а из *реки Х* в Нарву.

Назовите *порт Б*: _____

Каким термином называется раздвоение русла, характерное для Нарвы в месте отделения от неё Россони?

В какое время года для Россони характерна смена направления течения и почему?

3. *Порт В* расположен в одноимённом городе и является совмещённым (морским и речным), что объясняется его положением в устьевой части крупной реки, примерно в 60 км от берега Каспийского моря. Для прохождения морских судов в конце XIX века был сооружён судоходный канал, соединивший *порт В* с Каспием. В нескольких километрах к юго-западу от *порта В*, за городской чертой, начинается район распространения песчаных и супесчаных гряд широтной ориентации, часто разделяемых озёрами.

Назовите *порт В*: _____

Какое название принято для описанных в тексте гряд, распространённых в районе *порта В*?

В 1914 г. протяжённость упомянутого в тексте канала составляла 33,2 км, в 1955 г. – уже 168 км. По какой причине возникла необходимость в увеличении длины канала и проведении дополнительных дноуглубительных работ?

Ответы и критерии оценивания

1.

Новороссийск – 1 балл.

Цемент – 1 балл.

Спускаясь с невысокого прибрежного хребта, холодные воздушные массы с материка приобретают большую скорость и обрушиваются на побережье в виде сильного ветра – боры. По упоминанию **связи с рельефом местности** – 2 балла, название ветра (бора) – 1 балл; всего – 3 балла.

Итого за **часть 1** – 5 баллов.

2.

Усть-Луга – 1 балл.

Бифуркация – 1 балл.

Весной (1 балл), во время **половодья** (1 балл), **уровень воды в Луге превышает уровень воды в Нарве** (1 балл); всего – 3 балла.

Итого за **часть 2** – 5 баллов.

3.

Астрахань – 1 балл.

Бэровские бугры – 1 балл.

Из-за снижения уровня Каспийского моря в XX веке – 3 балла.

Итого за **часть 3** – 5 баллов.

Максимальный балл – 15.

Практическая часть

Для выполнения заданий практической части используйте цветную карту.

1. Определите численный и именованный масштаб карты. **Обязательно приведите расчёт!**
2. Определите географическую широту места слияния двух рек. Ответ округлите до минут.
3. Определите протяжённость острова на реке №2 расположенного в том же квадрате, что и индекс реки.
4. Определите азимут от южной оконечности острова на ближайший мост (визирование проводить на середину моста).
5. Какой город изображён на этой карте? Как он назывался в советское время?
6. Назовите реки, обозначенные на карте цифрами №1 и №2, на берегах которых располагается этот город.
7. Назовите форму рельефа, тип климата, климатический пояс и природную зону, в пределах которых расположена данная территория.

ОТВЕТЫ И КРИТЕРИИ ОЦЕНИВАНИЯ

1	1:200000		2 балла
	В 1 см – 2 км		2 балла
Расчёт	1) По километровой сетке: в 4 км – 2 см, следовательно, в 1 см – 2 км. 2) по длине 1 минуты меридиана. 1 см × 1850 м : 0,9 см X = 2055 м (2 километра)		1 балл
2	56°20' с.ш.		2 балла
3	2,2 км ± 0,2 км		1 балл
4	232° ± 2°		2 балла
5	Нижний Новгород		1 балл
	Горький		1 балл
6	1	Волга	2 балла
	2	Ока	2 балла
7	форма рельефа	восточно-европейская равнина	1 балл
	тип климата	умеренно-континентальный	1 балл
	климатический пояс	умеренный	1 балл

Всероссийская олимпиада школьников по географии. 2021–2022 уч. г.
Муниципальный этап. 10 класс. Критерии

	природная зона	смешанные леса / смешанные и широколиственные леса	1 балл
--	----------------	--	---------------

Максимальный балл – 20.

Максимум за часть 2 – 80 баллов.