

МОСКОВСКАЯ ОЛИМПИАДА ШКОЛЬНИКОВ ПО ГЕОГРАФИИ 9 КЛАСС ОТБОРОЧНЫЙ ЭТАП 2021-2022

№ 1

В каком субъекте РФ расположена территория, представленная на данном рисунке?



- Магаданская область
- Хабаровский край
- Ямало-Ненецкий автономный округ
- Астраханская область
- Красноярский край
- Республика Якутия
- Архангельская область

№ 2

Определите, что изображено на представленном фрагменте специализированной карты.



- мощность многолетней мерзлоты
- мощность земной коры
- потенциальная активизация экзогенных процессов
- вертикальные движения земной коры
- относительная влажность воздуха
- радиационный баланс в июле
- выбросы загрязняющих веществ в приземный воздух

№ 3

Единственное в мире месторождение этого поделочного камня приурочено к крупнейшей рифтовой зоне России. Залежи этого минерала локализованы на окраине тектонической области с выходом кристаллических пород на поверхность. Одно из свойств, используемых для диагностики минеральных образований, позволяет его сравнивать с малахитом. Как называется этот минерал?

Ответ

100balnik.ru

№ 4

В таблице представлены сведения о месте (ранге) субъектов Российской Федерации в общероссийских показателях за 2019 г.

Субъект РФ	Площадь территории	Численность населения	Добыча полезных ископаемых (по стоимости)	Продукция обрабатывающих производств (по стоимости)	Продукция сельского хозяйства (по стоимости)
А	входит в топ-50	входит в топ-20	13	11	18
Б	входит в топ-40	входит в топ-20	34	30	10

Укажите регионы А и Б, если известно, что они являются соседями 1-го порядка и крупными производителями продукции основной химии. Оба города – региональных центра находятся в бассейне одной и той же крупной реки.

Ответ запишите по образцу: Кемеровская область

А	Б
---	---

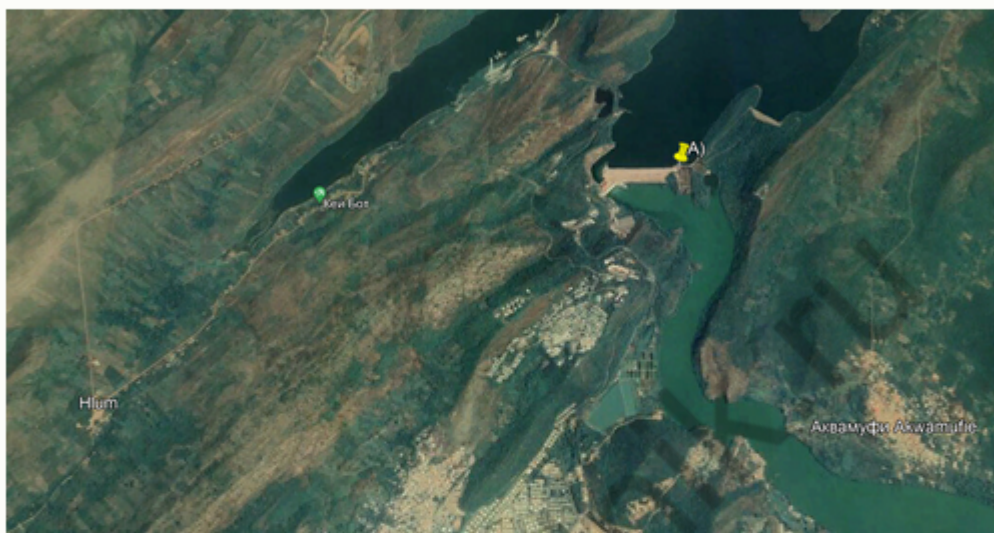
Ответ

Ответ

№ 5

На представленных фрагментах космических снимков запечатлены территории с расположенными в их пределах промышленными объектами, относящимися к единому классу (выделены метками). Данные объекты относятся к одной из отраслей «авангардной тройки».

А



Б



В



Определите, что это за класс (тип) объектов?

Ответ

№ 6

Под юрисдикцию какой страны, расположенной на противоположном по отношению к Гринвичскому меридиану полушарии, подпадает территория с координатами: $9^{\circ}10'$ ю.ш. $171^{\circ}50'$ з.д.? Укажите название страны.

Ответ

№ 7

Выберите картосхему с маршрутами экспедиций выдающегося географа и исследователя. За выдающиеся успехи в изучении одного из регионов императорским указом к его фамилии была добавлена приставка с названием этой природной страны. Ученый был одним из организаторов первого в нашей стране статистического учёта населения.

