

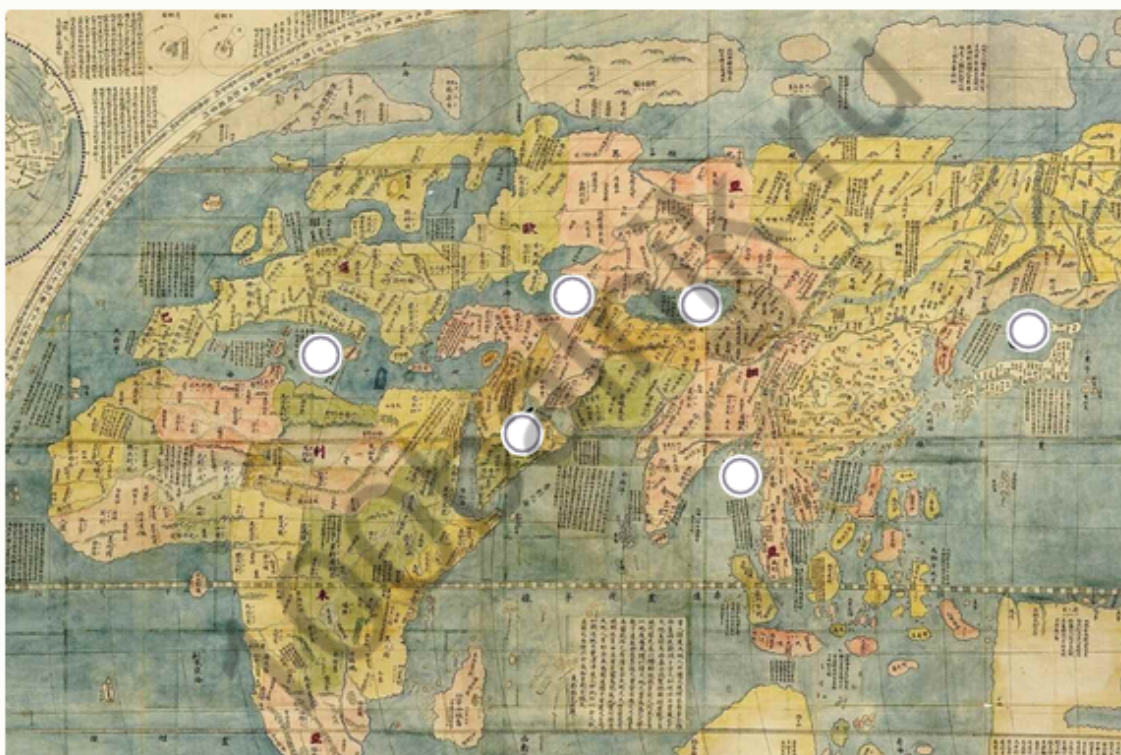
## МОСКОВСКАЯ ОЛИМПИАДА ШКОЛЬНИКОВ ПО ГЕОГРАФИИ 5 КЛАСС

№ 1

Перед Вами фрагмент китайской карты мира, изготовленной в 1602 г. (карта Маттео Риччи), на которой обозначены обособленные части Мирового океана.

Отметьте водный объект с наименьшей средней глубиной.

Внимание! Если вы неверно указали точку на карте, то это всё задание не оценивается.



Назовите этот географический объект.

Ответ

## № 2

Назовите имя мореплавателя скандинавского происхождения, основавшего первую колонию на острове, который в три с половиной раза меньше по площади Австралийского континента. Наступление глобального похолодания привело к упадку и исчезновению основанных колоний.

Ответ

100balnik.ru

### № 3

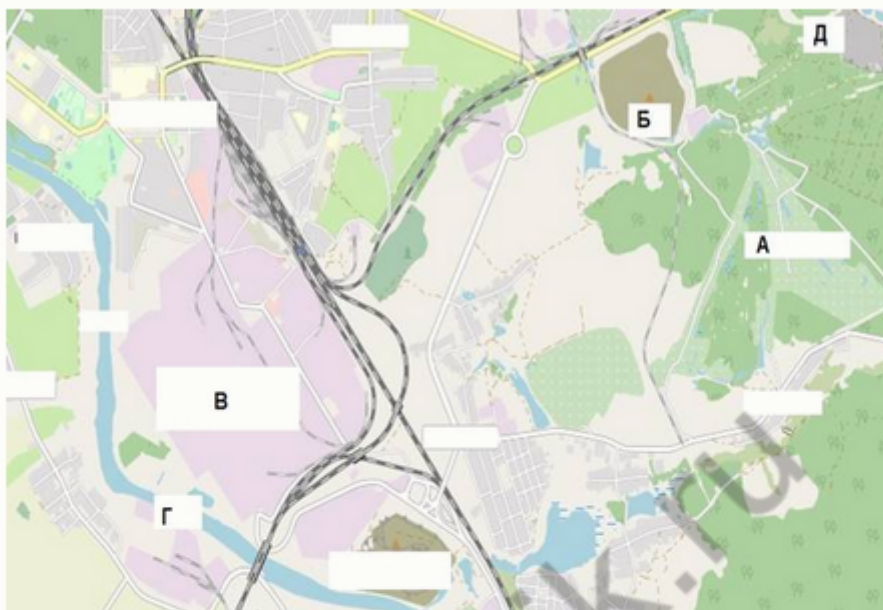
Выберите картосхему с маршрутами экспедиций выдающегося географа и исследователя. За выдающиеся успехи в изучении одного из регионов императорским указом к его фамилии была добавлена приставка с названием этой природной страны. Ученый был одним из организаторов первого в нашей стране статистического учёта населения.





## № 4

Рассмотрите картографическое изображение.



Какие объекты соответствуют буквенным индексам «Б», «В» «Г», представленным на данном изображении?

пруды, используемые для рыболовства и  
рыбоводства

Б

осушенные земли

территория промышленного  
предприятия

болота

отвалы пустой породы, оставленные  
после разработки месторождения

название реки и других водных объектов

В

территории бывших карьеров и  
промышленных предприятий

название населённого пункта

производственно-складские помещения

территория аэродрома

территория садоводческого  
некоммерческого товарищества

Г

поля, луга, пашня, пастбища

лесные массивы

моховая и лишайниковая  
растительность

солончаки

100balnik.ru

## № 5

Под юрисдикцию какой страны, расположенной на противоположном по отношению к Гринвичскому меридиану полушарии, подпадает территория/акватория со следующими географическими координатами: 9°10' ю.ш. 171°50' з.д. Укажите название страны.

Ответ

100balnik.ru