

## МОСКОВСКАЯ ОЛИМПИАДА ШКОЛЬНИКОВ ПО ГЕОГРАФИИ 10-11 КЛАСС ОТБОРОЧНЫЙ ЭТАП 2021-2022

### № 1

Определите, что изображено на представленном фрагменте специализированной карты.



- мощность земной коры
- радиационный баланс в июле
- вертикальные движения земной коры
- потенциальная активизация экзогенных процессов
- мощность многолетней мерзлоты
- выбросы загрязняющих веществ в приземный воздух
- относительная влажность воздуха

## № 2

Единственное в мире месторождение этого поделочного камня приурочено к крупнейшей рифтовой зоне России. Залежи этого минерала локализованы на окраине тектонической области с выходом кристаллических пород на поверхность. Одно из свойств, используемых для диагностики минеральных образований, позволяет его сравнивать с малахитом. Как называется этот минерал?

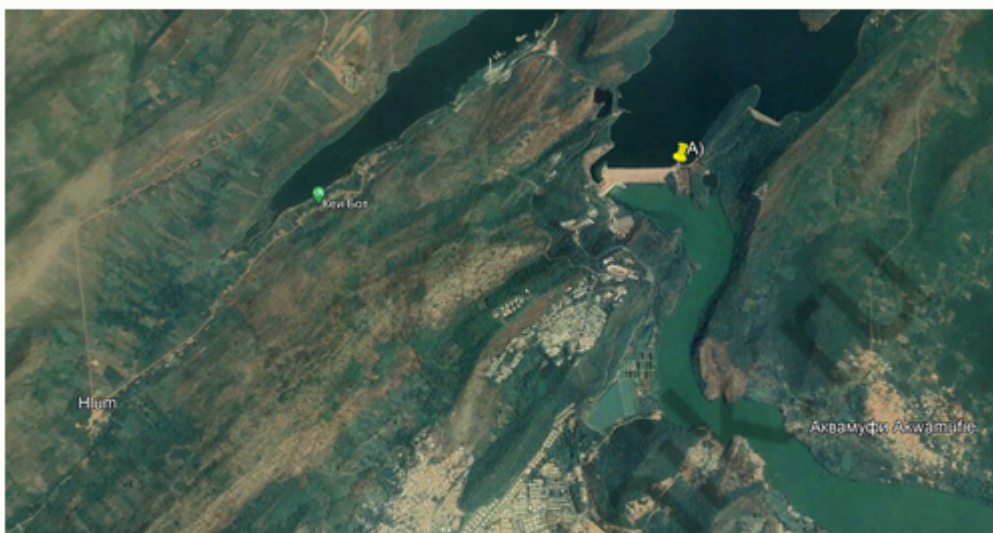
Ответ

100balnik.ru

### № 3

На представленных фрагментах космических снимков запечатлены территории с расположенными в их пределах промышленными объектами, относящимися к единому классу (выделены метками). Данные объекты относятся к одной из отраслей «авангардной тройки».

А



Б



**В**



Определите, что это за класс (тип) объектов?

Ответ

100balnik.ru

**№ 4**

В таблице представлены сведения о месте (ранге) субъектов Российской Федерации в общероссийских показателях за 2019 г.

Субъект РФ	Площадь территории	Численность населения	Добыча полезных ископаемых (по стоимости)	Продукция обрабатывающих производств (по стоимости)	Продукция сельского хозяйства (по стоимости)
А	входит в топ-50	входит в топ-20	13	11	18
Б	входит в топ-40	входит в топ-20	34	30	10

Укажите регионы А и Б, если известно, что они являются соседями 1-го порядка и крупными производителями продукции основной химии. Оба города – региональных центра находятся в бассейне одной и той же крупной реки.

Ответ запишите по образцу: Кемеровская область

А	Б
---	---

Ответ

Ответ

№ 5

Выберите только те культурные растения, которые происходят из одного географического центра.



□



□



□



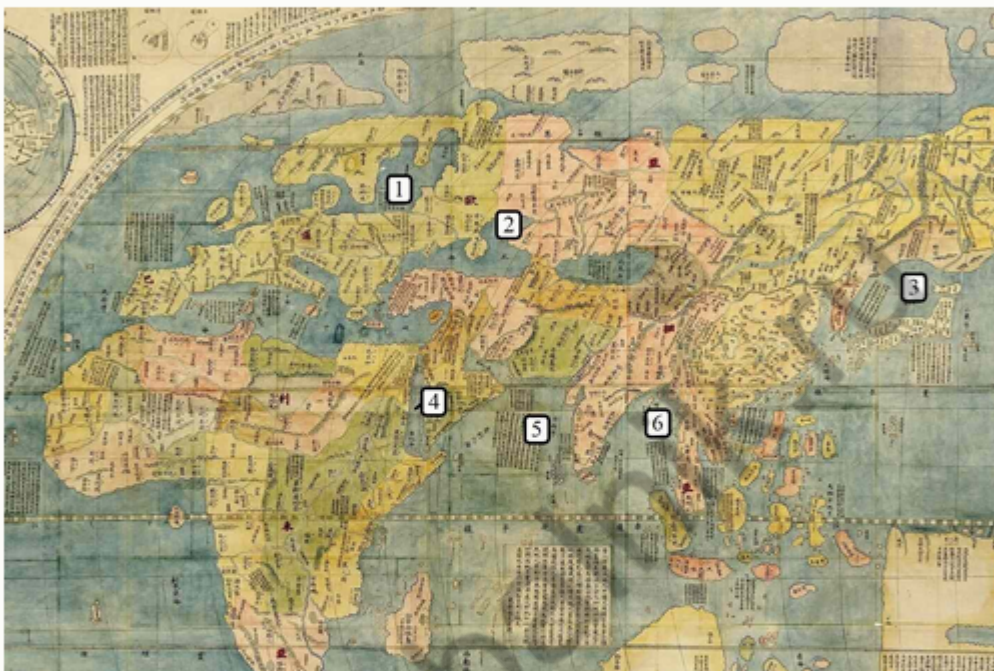
□



alnik.ru

## № 6

Перед Вами фрагмент китайской карты мира, изготовленной в 1602 г. (карта Маттео Риччи), на которой цифровыми индексами обозначены обособленные части Мирового океана. Мы уверены, что вы легко определите пронумерованные водные объекты, учитывая их расположение и очертания на представленной карте.

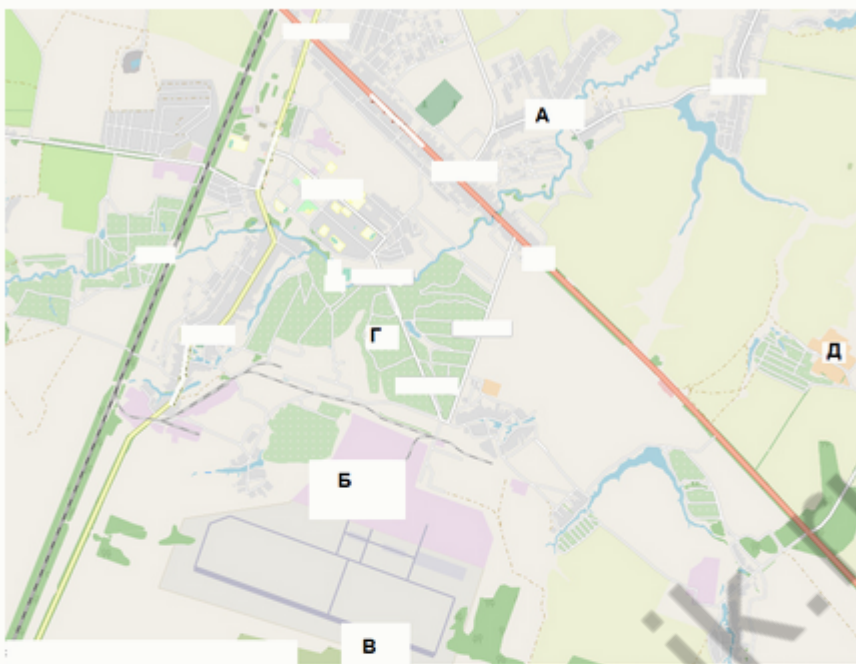


Расположите данные объекты в порядке возрастания их средней глубины. Последовательно впишите каждый номер объекта в отдельное поле для ответа.



## № 7

Рассмотрите картографическое изображение.



Какие объекты соответствуют буквенным индексам «А», «Б», «Г», представленным на данном изображении?

болота

А

пруды, используемые для рыболовства и  
рыбоводства

отвалы пустой породы, оставленные  
после разработки месторождения

территория промышленного  
предприятия

название реки и других водных объектов

территории бывших карьеров и  
промышленных предприятий

территория аэродрома

осушенные земли

производственно-складские помещения

моховая и лишайниковая  
растительность

название населённого пункта

территория садоводческого  
некоммерческого товарищества

лесные массивы

поля, луга, пашня, пастбища

солончаки

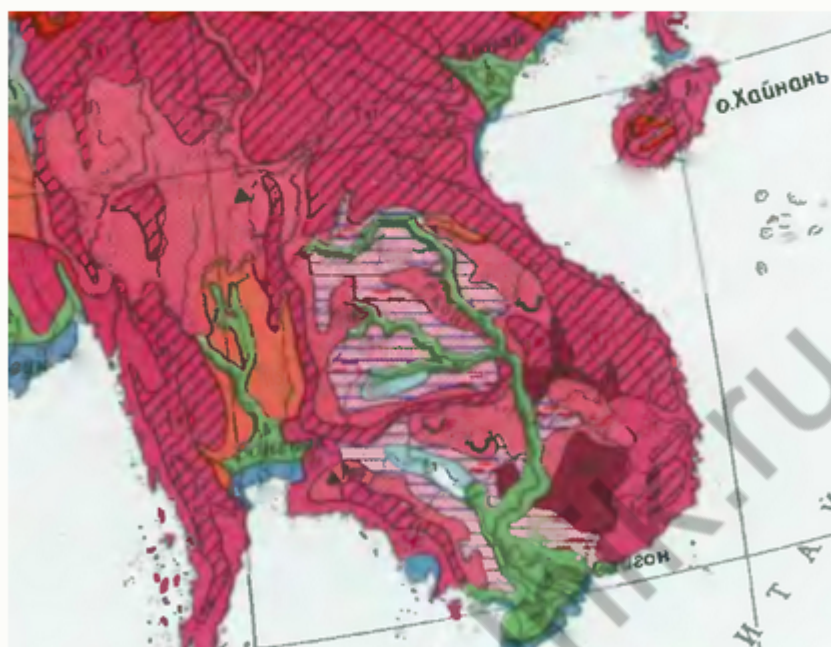
Б

Г

100balnik.ru

## № 8

Определите зональный тип почвы, имеющий наибольшую площадь распространения в равнинной части региона, территория которого представлена на данном рисунке.



Ответ

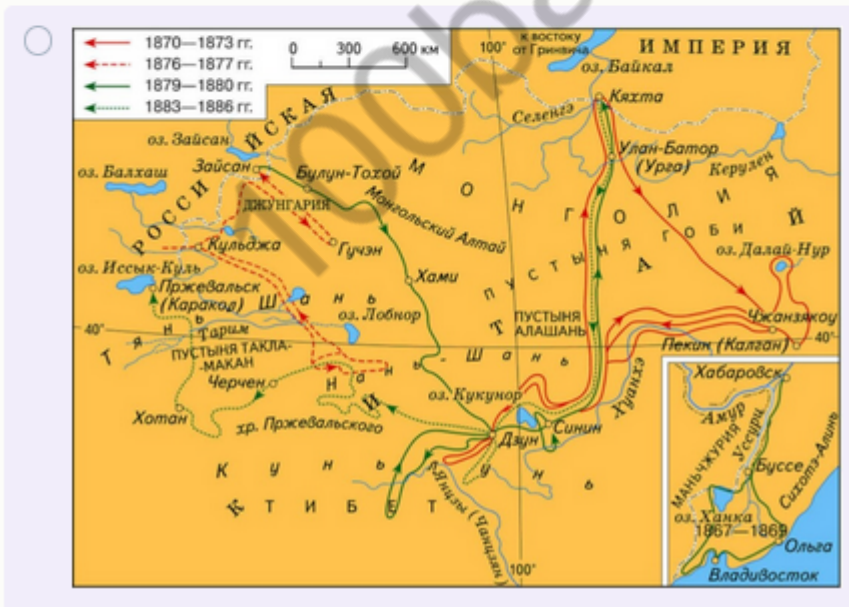
## № 9

Этот участок суши располагается в пределах южной части архипелага, являющегося составной частью более крупной группы островов. Часть территории искомого острова относится к государству, население которого в подавляющем большинстве исповедует ислам. Другая часть острова принадлежит небольшому государству с аграрной системой экономики, которое до последней четверти прошлого века являлось колонией одной из европейских стран. О каком острове идет речь в описании?

Ответ

## № 10

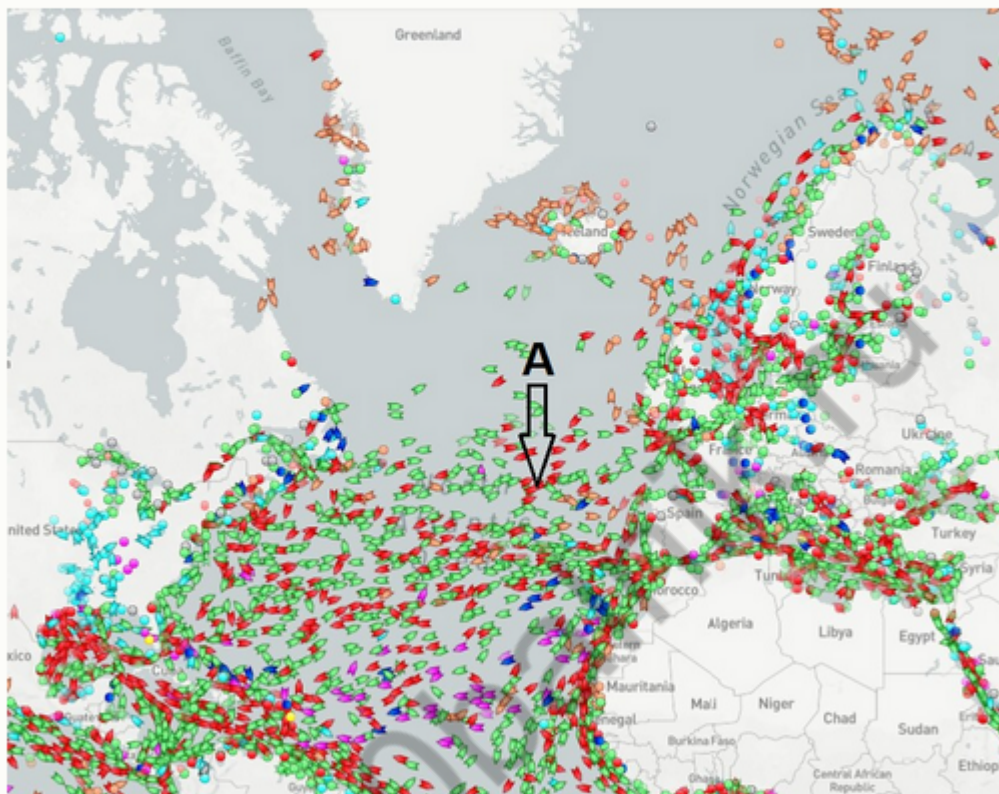
Выберите картосхему с маршрутами экспедиций выдающегося географа и исследователя. За выдающиеся успехи в изучении одного из регионов императорским указом к его фамилии была добавлена приставка с названием этой природной страны. Ученый был одним из организаторов первого в нашей стране статистического учёта населения.





## № 11

На рисунке запечатлено движение коммерческих судов в Северной Атлантике по данным на 1 декабря 2021 г. Какова специализация судов, отображенных на представленном рисунке в форме значков ярко-красного цвета (показаны буквенным индексом «А»)?



Ответ