

**Всероссийская проверочная работа**  
**по профильному учебному предмету «МАТЕМАТИКА»**  
**для обучающихся по программам среднего профессионального образования,**  
**завершивших в предыдущем учебном году освоение общеобразовательных предметов,**  
**проходящих обучение по очной форме на базе основного общего образования.**

**Вариант 96502**

**Инструкция по выполнению работы**

На выполнение работы по математике отводится 2 часа (120 минут). Работа включает в себя 15 заданий.

Ответы на задания запишите в поля ответов в тексте работы. В случае записи неверного ответа зачеркните его и запишите рядом новый.

При выполнении работы не разрешается пользоваться учебниками, рабочими тетрадями, справочниками, калькулятором.

При необходимости можно пользоваться черновиком. Записи в черновике проверяться и оцениваться не будут.

Советуем выполнять задания в том порядке, в котором они даны. Для экономии времени пропускайте задание, которое не удаётся выполнить сразу, и переходите к следующему. Если после выполнения всей работы у Вас останется время, то Вы сможете вернуться к пропущенным заданиям.

Баллы, полученные Вами за выполненные задания, суммируются. Постарайтесь выполнить как можно больше заданий и набрать наибольшее количество баллов.

***Желаем успеха!***

*Таблица для внесения баллов участника*

Номер задания	1	2	3	4	5	6	7	8	9	10	11	12	13	14	15	Сумма баллов	Отметка за работу
Баллы																	

1 Найдите значение выражения  $\frac{7,3-2,5}{1,2}$ .

Ответ: \_\_\_\_\_.

2 Футболка стоила 800 рублей. После снижения цены она стала стоить 680 рублей. На сколько процентов была снижена цена футболки?

Ответ: \_\_\_\_\_.

3 Мощность постоянного тока (в ваттах) вычисляется по формуле  $P = I^2 R$ , где  $I$  — сила тока (в амперах),  $R$  — сопротивление (в омах). Пользуясь этой формулой, найдите  $P$  (в ваттах), если  $R = 8$  Ом и  $I = 8,5$  А.

Ответ: \_\_\_\_\_.

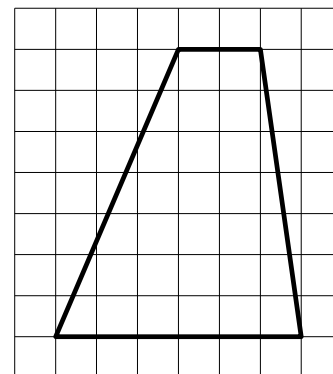
4 Найдите значение выражения  $(6\sqrt{19} + 4)(6\sqrt{19} - 4)$ .

Ответ: \_\_\_\_\_.

5 В мужском общежитии института в каждой комнате можно поселить не более четырёх человек. Какое наименьшее количество комнат нужно для поселения 81 иногороднего студента?

Ответ: \_\_\_\_\_.

6 На клетчатой бумаге с размером клетки  $1 \times 1$  изображена трапеция. Найдите длину средней линии этой трапеции.



Ответ: \_\_\_\_\_.

7

Для обслуживания международного семинара необходимо собрать группу переводчиков. Сведения о кандидатах представлены в таблице.

Номер переводчика	Языки	Стоимость услуг (руб. в день)
1	Французский	2000
2	Немецкий, английский	7050
3	Испанский, немецкий	5950
4	Испанский	2800
5	Английский	3900
6	Испанский, французский	6000

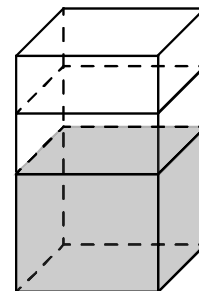
Пользуясь таблицей, соберите хотя бы одну группу, в которой переводчики вместе владеют всеми четырьмя языками: английским, немецким, испанским и французским, а суммарная стоимость их услуг не превышает 12 000 рублей в день.

В ответе укажите какой-нибудь один набор номеров переводчиков без пробелов, запятых и других дополнительных символов.

Ответ: \_\_\_\_\_.

8

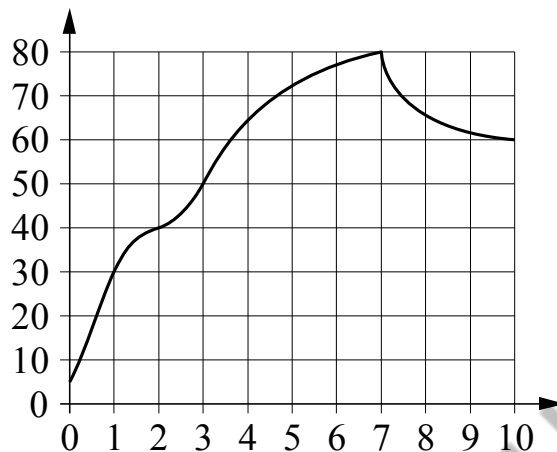
В бак, имеющий форму правильной четырёхугольной призмы, налито 12 л воды. После полного погружения в воду детали уровень воды в баке увеличился в 1,5 раза. Найдите объём детали. Ответ дайте в кубических сантиметрах, зная, что в одном литре 1000 кубических сантиметров.



Ответ: \_\_\_\_\_.

9

На графике показано изменение температуры двигателя автомобиля в процессе его работы. На горизонтальной оси отмечено время в минутах, прошедшее с момента запуска двигателя, на вертикальной оси — температура двигателя в градусах Цельсия. Определите по графику, за сколько минут работающий двигатель нагреется с  $30^{\circ}\text{C}$  до  $80^{\circ}\text{C}$ .



Ответ: \_\_\_\_\_.

10

Некоторые учащиеся 10-х классов школы ходили в апреле на спектакль «Гроза». В мае некоторые десятиклассники пойдут на постановку по пьесе «Бесприданница», причём среди них не будет тех, кто ходил в апреле на спектакль «Гроза». Выберите утверждения, которые будут верны при указанных условиях независимо от того, кто из десятиклассников пойдёт на постановку по пьесе «Бесприданница».

- 1) Каждый учащийся 10-х классов, который не ходил на спектакль «Гроза», пойдёт на постановку по пьесе «Бесприданница».
- 2) Нет ни одного десятиклассника, который ходил на спектакль «Гроза» и пойдёт на постановку по пьесе «Бесприданница».
- 3) Среди учащихся 10-х классов этой школы, которые не пойдут на постановку по пьесе «Бесприданница», есть хотя бы один, который ходил на спектакль «Гроза».
- 4) Найдётся десятиклассник, который не ходил на спектакль «Гроза» и не пойдёт на постановку по пьесе «Бесприданница».

В ответе запишите номера выбранных утверждений без пробелов, запятых и других дополнительных символов.

Ответ: \_\_\_\_\_.

11

В чемпионате по гимнастике участвуют 25 спортсменок: 6 из Венгрии, 7 из Румынии, остальные из Болгарии. Порядок, в котором выступают гимнастки, определяется жребием. Найдите вероятность того, что спортсменка, выступающая первой, окажется из Болгарии.

Ответ: \_\_\_\_\_.

12

Найдите корень уравнения  $\sqrt{7x-31}=2$ .

Ответ: \_\_\_\_\_.

13

Каждому из четырёх неравенств в левом столбце соответствует одно из решений в правом столбце. Установите соответствие между неравенствами и их решениями.

НЕРАВЕНСТВА

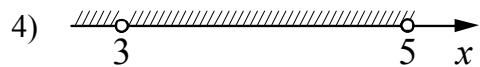
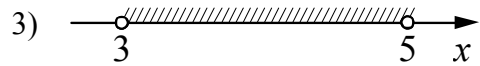
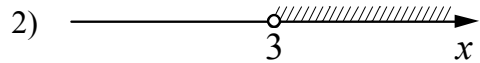
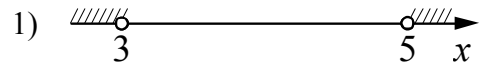
А)  $\frac{x-5}{(x-3)^2} < 0$

Б)  $5^{-x+1} < \frac{1}{25}$

В)  $(x-3)(x-5) > 0$

Г)  $\log_2(x-3) < 1$

РЕШЕНИЯ



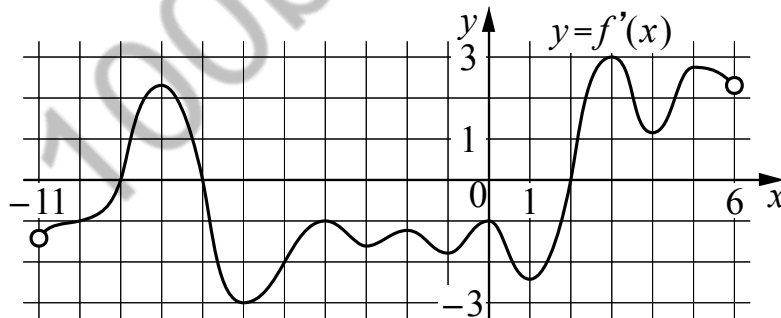
Впишите в приведённую в ответе таблицу под каждой буквой соответствующий номер решения.

Ответ:

А	Б	В	Г

14

На рисунке изображён график  $y = f'(x)$  — производной функции  $f(x)$ , определённой на интервале  $(-11; 6)$ . Найдите количество точек минимума функции  $f(x)$ , принадлежащих отрезку  $[-6; 4]$ .



Ответ: \_\_\_\_\_.

15

Расстояние между городами А и В равно 500 км. Из города А в город В выехал первый автомобиль, а через час после этого навстречу ему из города В выехал со скоростью 80 км/ч второй автомобиль. Найдите скорость первого автомобиля, если автомобили встретились на расстоянии 260 км от города А. Ответ дайте в км/ч.

Ответ: \_\_\_\_\_.

Логин ОО
----------

### Система оценивания проверочной работы

Правильный ответ на каждое из заданий 1–15 оценивается 1 баллом. Задание считается выполненным верно, если обучающийся дал правильный ответ в виде целого числа, или конечной десятичной дроби, или последовательности цифр.

Номер задания	Правильный ответ
1	4
2	15
3	578
4	668
5	21
6	4
7	124;142;214;241;412;421;135;153;315;351;513;531
8	6000
9	6
10	23
11	0,48
12	5
13	4213
14	1
15	65

### Система оценивания выполнения всей работы

Максимальный балл за выполнение работы – 15.

*Рекомендации по переводу первичных баллов в отметки по пятибалльной шкале*

Отметка по пятибалльной шкале	«2»	«3»	«4»	«5»
Первичные баллы	0–5	6–9	10–12	13–15