

**Всероссийская проверочная работа**  
**по профильному учебному предмету «МАТЕМАТИКА»**  
**для обучающихся по программам среднего профессионального образования,**  
**завершивших в предыдущем учебном году освоение общеобразовательных предметов,**  
**проходящих обучение по очной форме на базе основного общего образования.**

**Вариант 61401**

**Инструкция по выполнению работы**

На выполнение работы по математике отводится 2 часа (120 минут). Работа включает в себя 15 заданий.

Ответы на задания запишите в поля ответов в тексте работы. В случае записи неверного ответа зачеркните его и запишите рядом новый.

При выполнении работы не разрешается пользоваться учебниками, рабочими тетрадями, справочниками, калькулятором.

При необходимости можно пользоваться черновиком. Записи в черновике проверяться и оцениваться не будут.

Советуем выполнять задания в том порядке, в котором они даны. Для экономии времени пропускайте задание, которое не удаётся выполнить сразу, и переходите к следующему. Если после выполнения всей работы у Вас останется время, то Вы сможете вернуться к пропущенным заданиям.

Баллы, полученные Вами за выполненные задания, суммируются. Постарайтесь выполнить как можно больше заданий и набрать наибольшее количество баллов.

***Желаем успеха!***

*Таблица для внесения баллов участника*

Номер задания	1	2	3	4	5	6	7	8	9	10	11	12	13	14	15	Сумма баллов	Отметка за работу
Баллы																	

1 Найдите значение выражения  $\frac{7}{18} + \frac{5}{2} \cdot \frac{4}{9}$ .

Ответ: \_\_\_\_\_.

2 Призёрами городской олимпиады по математике стали 25 учащихся, что составило 5% от числа участников. Сколько человек участвовало в олимпиаде?

Ответ: \_\_\_\_\_.

3 Теорему синусов можно записать в виде  $\frac{a}{\sin \alpha} = \frac{b}{\sin \beta}$ , где  $a$  и  $b$  — две стороны треугольника, а  $\alpha$  и  $\beta$  — углы треугольника, лежащие против них соответственно. Пользуясь этой формулой, найдите  $a$ , если  $b = 15$ ,  $\sin \alpha = \frac{1}{5}$  и  $\sin \beta = \frac{1}{4}$ .

Ответ: \_\_\_\_\_.

4 Найдите значение выражения  $\log_3 0,3 + \log_3 30$ .

Ответ: \_\_\_\_\_.

5 Сырок стоит 12 рублей. Какое наибольшее число сырков можно купить на 90 рублей?

Ответ: \_\_\_\_\_.

6 На клетчатой бумаге с размером клетки  $1 \times 1$  изображён треугольник. Найдите его площадь.



Ответ: \_\_\_\_\_.

7 Турист подбирает экскурсии. Сведения об экскурсиях представлены в таблице.

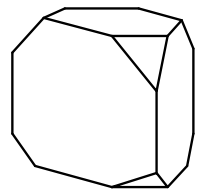
Номер экскурсии	Посещаемые объекты	Стоимость (руб.)
1	Музей живописи, парк	450
2	Загородный дворец, крепость	250
3	Загородный дворец, музей живописи	200
4	Парк	200
5	Загородный дворец	250
6	Крепость	150

Пользуясь таблицей, выберите набор экскурсий так, чтобы турист посетил четыре объекта: крепость, загородный дворец, парк и музей живописи, а суммарная стоимость экскурсий не превышала 650 рублей.

В ответе укажите какой-нибудь один набор номеров экскурсий без пробелов, запятых и других дополнительных символов.

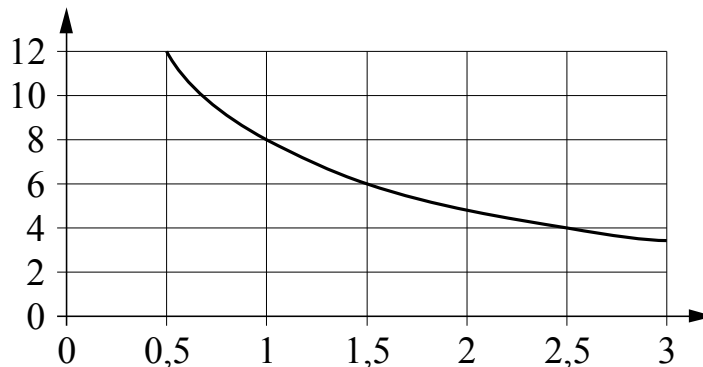
Ответ: \_\_\_\_\_.

8 От деревянной правильной треугольной призмы отпилили все её вершины (см. рис.). Сколько граней у получившегося многогранника (невидимые рёбра на рисунке не изображены)?



Ответ: \_\_\_\_\_.

9 Мощность отопителя в автомобиле регулируется дополнительным сопротивлением. При этом меняется сила тока в электрической цепи электродвигателя: чем меньше сопротивление, тем больше сила тока и тем быстрее вращается мотор отопителя. На графике показана зависимость силы тока от величины сопротивления. На горизонтальной оси отмечено сопротивление в омах, на вертикальной оси — сила тока в амперах. Определите по графику, на сколько оммов увеличилось сопротивление в цепи при уменьшении силы тока с 8 ампер до 4 ампер.



Ответ: \_\_\_\_\_.

10

В зоомагазине в один из аквариумов запустили 20 рыбок. Длина каждой рыбки больше 3 см, но не превышает 13 см. Выберите утверждения, которые верны при указанных условиях.

- 1) Десять рыбок в этом аквариуме меньше 3 см.
- 2) В этом аквариуме нет рыбки длиной 14 см.
- 3) Разница в длине любых двух рыбок не больше 10 см.
- 4) Длина каждой рыбки больше 13 см.

В ответе запишите номера выбранных утверждений без пробелов, запятых и других дополнительных символов.

Ответ: \_\_\_\_\_.

11

В соревнованиях по толканию ядра участвуют спортсмены из четырёх стран: 4 из Аргентины, 7 из Бразилии, 5 из Парагвая и 4 из Уругвая. Порядок, в котором выступают спортсмены, определяется жребием. Найдите вероятность того, что спортсмен, выступающий первым, окажется из Бразилии.

Ответ: \_\_\_\_\_.

12

Найдите корень уравнения  $7^{-6-x} = 343$ .

Ответ: \_\_\_\_\_.

13

Число  $m$  равно  $\sqrt{3}$ .

Каждому из четырёх чисел в левом столбце соответствует отрезок, которому оно принадлежит. Установите соответствие между числами и отрезками из правого столбца.

ЧИСЛА

ОТРЕЗКИ

А)  $m+1$ 1)  $[1; 2]$ Б)  $m^3$ 2)  $[2; 3]$ В)  $\sqrt{m}$ 3)  $[3; 4]$ Г)  $\frac{6}{m}$ 4)  $[5; 6]$ 

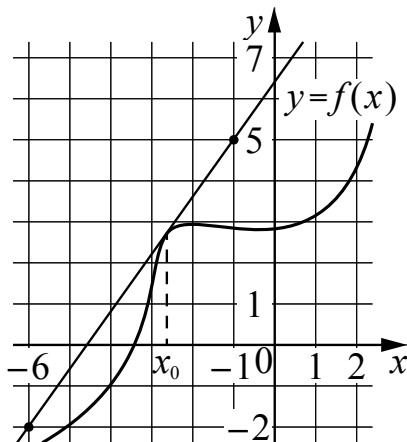
Впишите в приведённую в ответе таблицу под каждой буквой соответствующий отрезку номер.

Ответ:

А	Б	В	Г

14

На рисунке изображены график функции  $y = f(x)$  и касательная к нему в точке с абсциссой  $x_0$ . Найдите значение производной функции  $f(x)$  в точке  $x_0$ .



Ответ: \_\_\_\_\_.

15

Моторная лодка прошла против течения реки 72 км и вернулась в пункт отправления, затратив на обратный путь на 6 часов меньше. Найдите скорость течения, если скорость лодки в неподвижной воде равна 9 км/ч. Ответ дайте в км/ч.

Ответ: \_\_\_\_\_.

Логин ОО
----------

### Система оценивания проверочной работы

Правильный ответ на каждое из заданий 1–15 оценивается 1 баллом. Задание считается выполненным верно, если обучающийся дал правильный ответ в виде целого числа, или конечной десятичной дроби, или последовательности цифр.

Номер задания	Правильный ответ
1	1,5
2	500
3	12
4	2
5	7
6	3
7	234;243;324;342;423;432;346;364;436;463;634;643
8	11
9	1,5
10	23
11	0,35
12	-9
13	2413
14	1,4
15	3

### Система оценивания выполнения всей работы

Максимальный балл за выполнение работы – 15.

*Рекомендации по переводу первичных баллов в отметки по пятибалльной шкале*

Отметка по пятибалльной шкале	«2»	«3»	«4»	«5»
Первичные баллы	0–5	6–9	10–12	13–15