

**Всероссийская проверочная работа**  
**по профильному учебному предмету «МАТЕМАТИКА»**  
**для обучающихся по программам среднего профессионального образования,**  
**завершивших в предыдущем учебном году освоение общеобразовательных предметов,**  
**проходящих обучение по очной форме на базе основного общего образования.**

**Вариант 45446**

**Инструкция по выполнению работы**

На выполнение работы по математике отводится 2 часа (120 минут). Работа включает в себя 15 заданий.

Ответы на задания запишите в поля ответов в тексте работы. В случае записи неверного ответа зачеркните его и запишите рядом новый.

При выполнении работы не разрешается пользоваться учебниками, рабочими тетрадями, справочниками, калькулятором.

При необходимости можно пользоваться черновиком. Записи в черновике проверяться и оцениваться не будут.

Советуем выполнять задания в том порядке, в котором они даны. Для экономии времени пропускайте задание, которое не удаётся выполнить сразу, и переходите к следующему. Если после выполнения всей работы у Вас останется время, то Вы сможете вернуться к пропущенным заданиям.

Баллы, полученные Вами за выполненные задания, суммируются. Постарайтесь выполнить как можно больше заданий и набрать наибольшее количество баллов.

***Желаем успеха!***

*Таблица для внесения баллов участника*

Номер задания	1	2	3	4	5	6	7	8	9	10	11	12	13	14	15	Сумма баллов	Отметка за работу
Баллы																	

1 Найдите значение выражения  $\frac{5}{3} : \frac{2}{7} - \frac{11}{6}$ .

Ответ: \_\_\_\_\_.

2 В спортивном магазине любой свитер стоит 350 рублей. Сейчас магазин проводит акцию: при покупке двух свитеров — скидка на второй свитер 20%. Сколько рублей придётся заплатить за покупку двух свитеров в период действия акции?

Ответ: \_\_\_\_\_.

3 Мощность постоянного тока (в ваттах) вычисляется по формуле  $P = I^2 R$ , где  $I$  — сила тока (в амперах),  $R$  — сопротивление (в омах). Пользуясь этой формулой, найдите  $P$  (в ваттах), если  $R = 16$  Ом и  $I = 5,5$  А.

Ответ: \_\_\_\_\_.

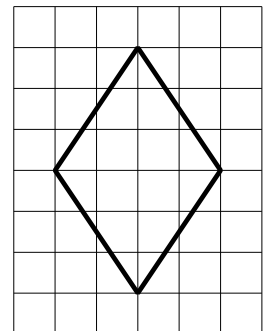
4 Найдите значение выражения  $\log_3 1,8 + \log_3 135$ .

Ответ: \_\_\_\_\_.

5 Для ремонта требуется 57 рулонов обоев. Какое наименьшее количество пачек обойного клея нужно для такого ремонта, если 1 пачка клея рассчитана на 5 рулонов?

Ответ: \_\_\_\_\_.

6 На клетчатой бумаге с размером клетки  $1 \times 1$  изображён ромб. Найдите его площадь.



Ответ: \_\_\_\_\_.

7

Для группы иностранных гостей требуется купить 12 путеводителей. Нужные путеводители нашлись в трёх интернет-магазинах. Цена путеводителя и условия доставки всей покупки приведены в таблице.

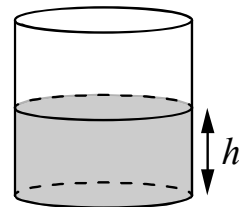
Интернет-магазин	Цена путеводителя (руб. за шт.)	Стоимость доставки (руб.)	Дополнительные условия
А	280	250	Нет
Б	270	350	Доставка бесплатная, если сумма заказа превышает 3600 руб.
В	300	250	Доставка бесплатная, если сумма заказа превышает 3500 руб.

Во сколько рублей обойдётся наиболее дешёвый вариант покупки с доставкой?

Ответ: \_\_\_\_\_.

8

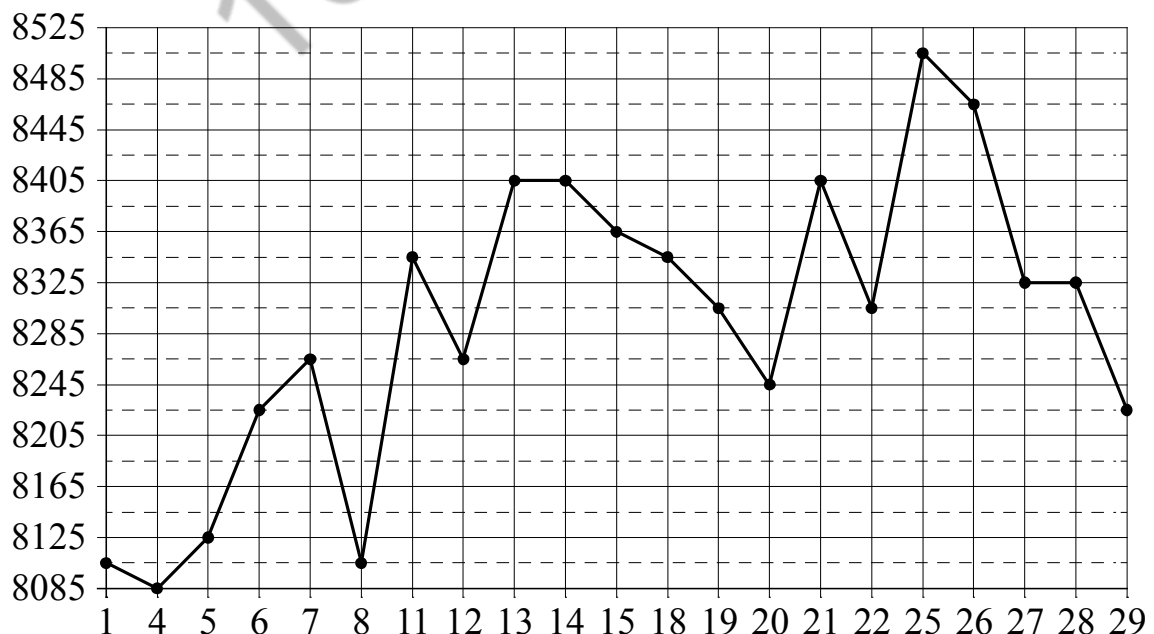
Вода в сосуде цилиндрической формы находится на уровне  $h = 80$  см. На каком уровне окажется вода, если её перелить в другой цилиндрический сосуд, у которого радиус основания вдвое больше, чем у данного? Ответ дайте в сантиметрах.



Ответ: \_\_\_\_\_.

9

На рисунке жирными точками показана цена меди на момент закрытия биржевых торгов во все рабочие дни в октябре 2010 года. По горизонтали указаны числа месяца, по вертикали — цена меди в долларах США за тонну. Для наглядности жирные точки на рисунке соединены линией. Определите по рисунку наименьшую цену меди за данный период. Ответ дайте в долларах США за тонну.



Ответ: \_\_\_\_\_.

10

Перед волейбольным турниром измерили рост игроков волейбольной команды города N. Оказалось, что рост каждого из волейболистов этой команды больше 190 см и меньше 210 см. Выберите утверждения, которые верны при указанных условиях.

- 1) В волейбольной команде города N обязательно есть игрок, рост которого равен 220 см.
- 2) В волейбольной команде города N нет игроков с ростом 189 см.
- 3) Рост любого волейболиста этой команды меньше 210 см.
- 4) Разница в росте любых двух игроков волейбольной команды города N составляет более 20 см.

В ответе запишите номера выбранных утверждений без пробелов, запятых и других дополнительных символов.

Ответ: \_\_\_\_\_.

11

На конференцию приехали 2 учёных из Дании, 7 из Польши и 3 из Венгрии. Каждый из них делает на конференции один доклад. Порядок докладов определяется жеребьёвкой. Найдите вероятность того, что четвёртым окажется доклад учёного из Венгрии.

Ответ: \_\_\_\_\_.

12

Найдите корень уравнения  $\log_5(8-x) = \log_5 2$ .

Ответ: \_\_\_\_\_.

13

Каждому из четырёх неравенств в левом столбце соответствует одно из решений в правом столбце. Установите соответствие между неравенствами и их решениями.

## НЕРАВЕНСТВА

- А)  $\log_2 x > 1$
- Б)  $\log_2 x < -1$
- В)  $\log_2 x > -1$
- Г)  $\log_2 x < 1$

## РЕШЕНИЯ

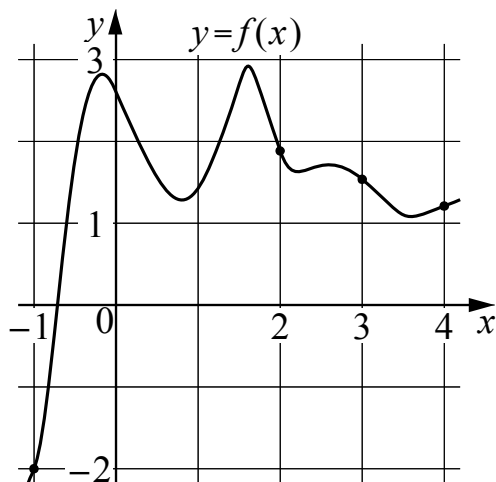
- 1)  $\left(\frac{1}{2}; +\infty\right)$
- 2)  $(0; 2)$
- 3)  $\left(0; \frac{1}{2}\right)$
- 4)  $(2; +\infty)$

Впишите в приведённую в ответе таблицу под каждой буквой соответствующий решению номер.

Ответ:

А	Б	В	Г

- 14 На рисунке изображён график функции  $y = f(x)$ . На оси абсцисс отмечены точки  $-1, 2, 3, 4$ . В какой из этих точек значение производной наибольшее? В ответе укажите эту точку.



Ответ: \_\_\_\_\_.

- 15 Катер в 10:00 вышел по течению реки из пункта А в пункт В, расположенный в 35 км от А. Пробыв в пункте В 4 часа, катер отправился назад и вернулся в пункт А в 18:00 того же дня. Определите собственную скорость катера (в км/ч), если известно, что скорость течения реки 3 км/ч.

Ответ: \_\_\_\_\_.

Логин ОО
----------

### Система оценивания проверочной работы

Правильный ответ на каждое из заданий 1–15 оценивается 1 баллом. Задание считается выполненным верно, если обучающийся дал правильный ответ в виде целого числа, или конечной десятичной дроби, или последовательности цифр.

Номер задания	Правильный ответ
1	4
2	630
3	484
4	5
5	12
6	12
7	3590
8	20
9	8085
10	23
11	0,25
12	6
13	4312
14	-1
15	18

### Система оценивания выполнения всей работы

Максимальный балл за выполнение работы – 15.

*Рекомендации по переводу первичных баллов в отметки по пятибалльной шкале*

Отметка по пятибалльной шкале	«2»	«3»	«4»	«5»
Первичные баллы	0–5	6–9	10–12	13–15