

Всероссийская проверочная работа
по профильному учебному предмету «МАТЕМАТИКА»
для обучающихся по программам среднего профессионального образования,
завершивших в предыдущем учебном году освоение общеобразовательных предметов,
проходящих обучение по очной форме на базе основного общего образования.

Вариант 30986

Инструкция по выполнению работы

На выполнение работы по математике отводится 2 часа (120 минут). Работа включает в себя 15 заданий.

Ответы на задания запишите в поля ответов в тексте работы. В случае записи неверного ответа зачеркните его и запишите рядом новый.

При выполнении работы не разрешается пользоваться учебниками, рабочими тетрадями, справочниками, калькулятором.

При необходимости можно пользоваться черновиком. Записи в черновике проверяться и оцениваться не будут.

Советуем выполнять задания в том порядке, в котором они даны. Для экономии времени пропускайте задание, которое не удаётся выполнить сразу, и переходите к следующему. Если после выполнения всей работы у Вас останется время, то Вы сможете вернуться к пропущенным заданиям.

Баллы, полученные Вами за выполненные задания, суммируются. Постарайтесь выполнить как можно больше заданий и набрать наибольшее количество баллов.

Желаем успеха!

Таблица для внесения баллов участника

Номер задания	1	2	3	4	5	6	7	8	9	10	11	12	13	14	15	Сумма баллов	Отметка за работу
Баллы																	

1 Найдите значение выражения $2,7 + 1,32 : 1,2$.

Ответ: _____.

2 Площадь земель фермерского хозяйства, отведённых под посадку сельскохозяйственных культур, составляет 72 гектара и распределена между зерновыми и зернобобовыми культурами в отношении 7:2 соответственно. Сколько гектаров занимают зерновые культуры?

Ответ: _____.

3 Площадь треугольника вычисляется по формуле $S = \frac{1}{2}bc \sin \alpha$, где b и c — две стороны треугольника, а α — угол между ними. Пользуясь этой формулой, найдите площадь S , если $b = 18$, $c = 16$ и $\sin \alpha = \frac{1}{3}$.

Ответ: _____.

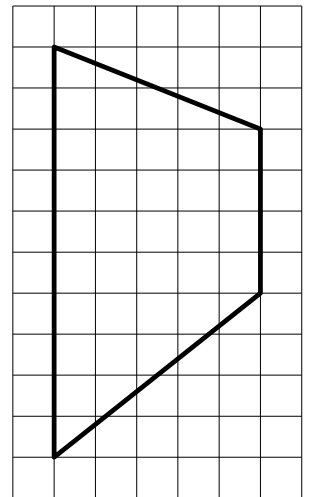
4 Найдите значение выражения $(6\sqrt{19} + 4)(6\sqrt{19} - 4)$.

Ответ: _____.

5 Сырок стоит 13 рублей. Какое наибольшее число сырков можно купить на 175 рублей?

Ответ: _____.

6 На клетчатой бумаге с размером клетки 1×1 изображена трапеция. Найдите её площадь.



Ответ: _____.

7

В таблице приведены данные о шести чемоданах.

Номер чемодана	Длина (см)	Высота (см)	Ширина (см)	Масса (кг)
1	64	48	23	25
2	82	70	51	22,5
3	87	69	48	23
4	77	61	44	20
5	96	74	40	27
6	89	72	46	24

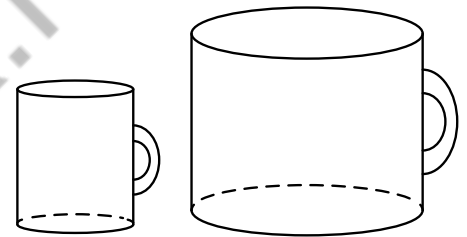
По правилам авиакомпании сумма трёх измерений (длина, высота, ширина) чемодана, сдаваемого в багаж, не должна превышать 203 см, а масса не должна быть больше 23 кг. Какие чемоданы можно сдать в багаж по правилам этой авиакомпании?

В ответе укажите номера всех выбранных чемоданов без пробелов, запятых и других дополнительных символов.

Ответ: _____.

8

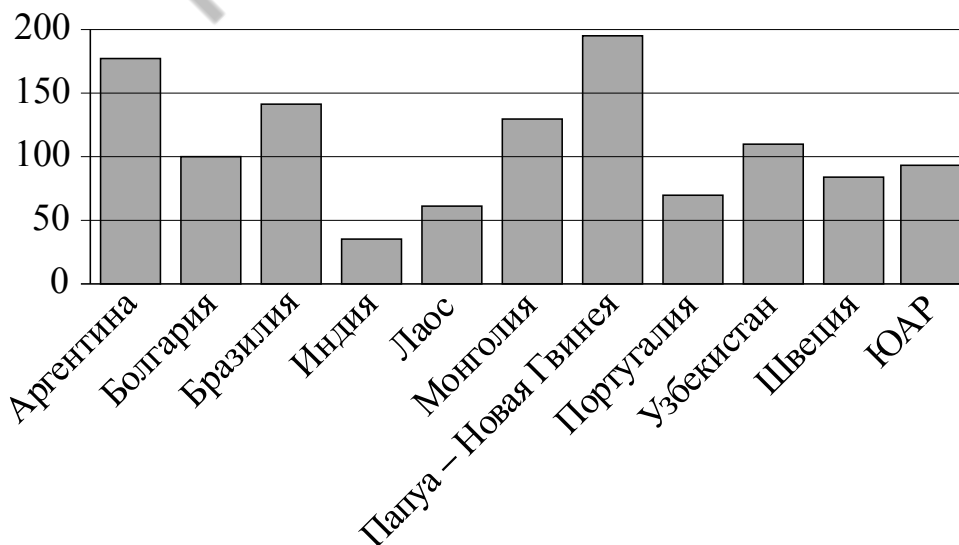
Даны две кружки цилиндрической формы. Первая кружка в полтора раза ниже второй, а вторая вдвое шире первой. Во сколько раз объём второй кружки больше объёма первой?



Ответ: _____.

9

На диаграмме показано распределение выплавки меди в 11 странах мира (в тысячах тонн) за 2006 год. Среди представленных стран первое место по выплавке меди занимала Папуа–Новая Гвинея, одиннадцатое место — Индия. Какое место занимала Болгария?



Ответ: _____.

10

Гитарист Андрей выступает на концертах только со своей гитарой. Также Андрей обязательно берёт с собой гитару в поход. Выберите утверждения, которые верны при приведённых условиях.

- 1) Каждый раз, когда Андрей берёт с собой гитару, он будет выступать на концерте.
- 2) В любое время, когда Андрей не в походе, у него нет с собой гитары.
- 3) Если Андрей без гитары, значит, он не в походе.
- 4) Если в субботу Андрей будет выступать на концерте, посвящённом Дню Победы, то он в субботу будет со своей гитарой.

В ответе запишите номера выбранных утверждений без пробелов, запятых и других дополнительных символов.

Ответ: _____.

11

В чемпионате по гимнастике участвуют 50 спортсменок: 13 из Великобритании, 7 из Франции, остальные — из Германии. Порядок, в котором выступают гимнастки, определяется жребием. Найдите вероятность того, что спортсменка, выступающая первой, окажется из Германии.

Ответ: _____.

12

Найдите корень уравнения $3^{x+6} = 9^{2x}$.

Ответ: _____.

13

Каждому из четырёх неравенств в левом столбце соответствует одно из решений в правом столбце. Установите соответствие между неравенствами и их решениями.

НЕРАВЕНСТВА

РЕШЕНИЯ

А) $(x-1)^2(x-4) < 0$

1) $(-\infty; 1) \cup (4; +\infty)$

Б) $\frac{x-1}{x-4} > 0$

2) $(1; 4) \cup (4; +\infty)$

В) $(x-1)(x-4) < 0$

3) $(-\infty; 1) \cup (1; 4)$

Г) $\frac{(x-4)^2}{x-1} > 0$

4) $(1; 4)$

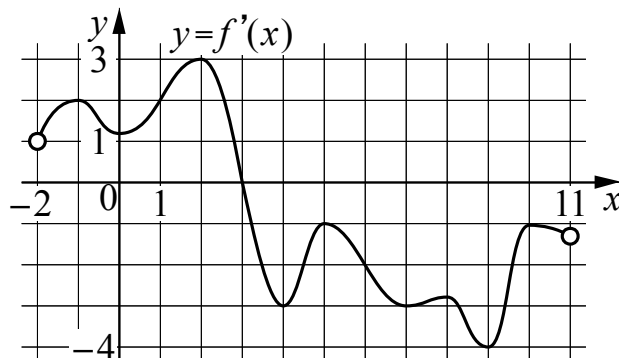
Впишите в приведённую в ответе таблицу под каждой буквой соответствующий решению номер.

Ответ:

А	Б	В	Г

14

На рисунке изображён график $y = f'(x)$ — производной функции $f(x)$, определённой на интервале $(-2; 11)$. Найдите абсциссу точки, в которой касательная к графику функции $y = f(x)$ параллельна оси абсцисс или совпадает с ней.



Ответ: _____.

15

Катер в 10:00 вышел по течению реки из пункта А в пункт В, расположенный в 35 км от А. Пробыв в пункте В 4 часа, катер отправился назад и вернулся в пункт А в 18:00 того же дня. Определите собственную скорость катера (в км/ч), если известно, что скорость течения реки 3 км/ч.

Ответ: _____.

Логин ОО

Система оценивания проверочной работы

Правильный ответ на каждое из заданий 1–15 оценивается 1 баллом. Задание считается выполненным верно, если обучающийся дал правильный ответ в виде целого числа, или конечной десятичной дроби, или последовательности цифр.

Номер задания	Правильный ответ
1	3,8
2	56
3	48
4	668
5	13
6	35
7	24; 42
8	6
9	6
10	34
11	0,6
12	2
13	3142
14	3
15	18

Система оценивания выполнения всей работы

Максимальный балл за выполнение работы – 15.

Рекомендации по переводу первичных баллов в отметки по пятибалльной шкале

Отметка по пятибалльной шкале	«2»	«3»	«4»	«5»
Первичные баллы	0–5	6–9	10–12	13–15