

**Всероссийская проверочная работа**  
**по профильному учебному предмету «МАТЕМАТИКА»**  
**для обучающихся по программам среднего профессионального образования,**  
**завершивших в предыдущем учебном году освоение общеобразовательных предметов,**  
**проходящих обучение по очной форме на базе основного общего образования.**

**Вариант 22573**

**Инструкция по выполнению работы**

На выполнение работы по математике отводится 2 часа (120 минут). Работа включает в себя 15 заданий.

Ответы на задания запишите в поля ответов в тексте работы. В случае записи неверного ответа зачеркните его и запишите рядом новый.

При выполнении работы не разрешается пользоваться учебниками, рабочими тетрадями, справочниками, калькулятором.

При необходимости можно пользоваться черновиком. Записи в черновике проверяться и оцениваться не будут.

Советуем выполнять задания в том порядке, в котором они даны. Для экономии времени пропускайте задание, которое не удаётся выполнить сразу, и переходите к следующему. Если после выполнения всей работы у Вас останется время, то Вы сможете вернуться к пропущенным заданиям.

Баллы, полученные Вами за выполненные задания, суммируются. Постарайтесь выполнить как можно больше заданий и набрать наибольшее количество баллов.

***Желаем успеха!***

*Таблица для внесения баллов участника*

Номер задания	1	2	3	4	5	6	7	8	9	10	11	12	13	14	15	Сумма баллов	Отметка за работу
Баллы																	

1 Найдите значение выражения  $\left(\frac{3}{22} + \frac{2}{11}\right) : \frac{5}{33}$ .

Ответ: \_\_\_\_\_.

2 Налог на доходы составляет 13% от заработной платы. Заработная плата Ивана Кузьмича равна 12 500 рублей. Какую сумму он получит после уплаты налога на доходы? Ответ дайте в рублях.

Ответ: \_\_\_\_\_.

3 Мощность постоянного тока (в ваттах) вычисляется по формуле  $P = I^2 R$ , где  $I$  — сила тока (в амперах),  $R$  — сопротивление (в омах). Пользуясь этой формулой, найдите  $P$  (в ваттах), если  $R = 14$  Ом и  $I = 4$  А.

Ответ: \_\_\_\_\_.

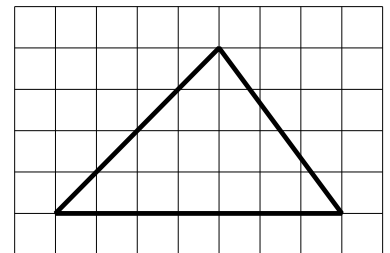
4 Найдите значение выражения  $\sqrt{10} \cdot \sqrt{2,5}$ .

Ответ: \_\_\_\_\_.

5 Каждый день во время конференции расходуется 90 пакетиков чая. Конференция длится 9 дней. В пачке чая 50 пакетиков. Какого наименьшего количества пачек чая хватит на все дни конференции?

Ответ: \_\_\_\_\_.

6 На клетчатой бумаге с размером клетки  $1 \times 1$  изображён треугольник. Найдите его площадь.



Ответ: \_\_\_\_\_.

7

Для обслуживания международного семинара необходимо собрать группу переводчиков. Сведения о кандидатах представлены в таблице.

Номер переводчика	Языки	Стоимость услуг (руб. в день)
1	Английский, немецкий	6900
2	Французский	2000
3	Испанский, французский	6050
4	Немецкий	3950
5	Испанский, английский	5800
6	Испанский	2900

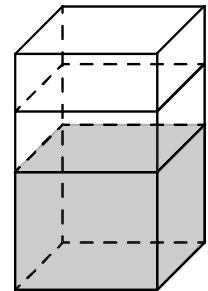
Пользуясь таблицей, соберите хотя бы одну группу, в которой переводчики вместе владеют всеми четырьмя языками: английским, немецким, испанским и французским, а суммарная стоимость их услуг не превышает 12 000 рублей в день.

В ответе укажите какой-нибудь один набор номеров переводчиков без пробелов, запятых и других дополнительных символов.

Ответ: \_\_\_\_\_.

8

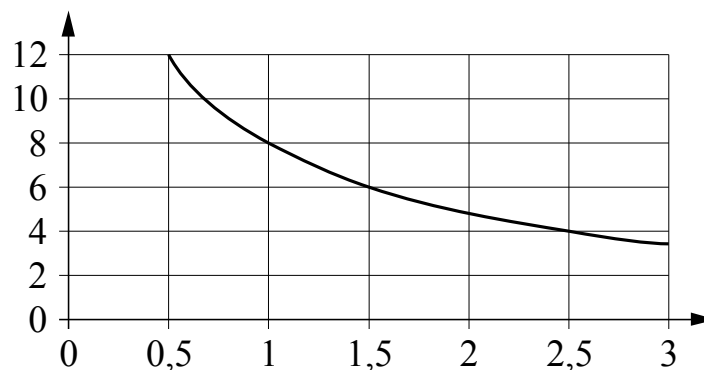
В бак, имеющий форму правильной четырёхугольной призмы, налито 5 л воды. После полного погружения в воду детали уровень воды в баке увеличился в 1,4 раза. Найдите объём детали. Ответ дайте в кубических сантиметрах, зная, что в одном литре 1000 кубических сантиметров.




Ответ: \_\_\_\_\_.

9

Мощность отопителя в автомобиле регулируется дополнительным сопротивлением. При этом меняется сила тока в электрической цепи электродвигателя: чем меньше сопротивление, тем больше сила тока и тем быстрее вращается мотор отопителя. На графике показана зависимость силы тока от величины сопротивления. На горизонтальной оси отмечено сопротивление в омах, на вертикальной оси — сила тока в амперах. Определите по графику сопротивление цепи при силе тока 6 ампер. Ответ дайте в омах.




Ответ: \_\_\_\_\_.

10

В компании из 20 человек 15 пользуются социальной сетью «Одноклассники», а 10 — социальной сетью «ВКонтакте». Выберите утверждения, которые верны при указанных условиях.

- 1) В этой компании найдётся хотя бы 5 человек, пользующихся обеими сетями.
- 2) Найдётся 10 человек из этой компании, которые не пользуются ни сетью «Одноклассники», ни сетью «ВКонтакте».
- 3) Не более 10 человек из этой компании пользуются обеими сетями.
- 4) В этой компании не найдётся ни одного человека, пользующегося только сетью «Одноклассники».

В ответе запишите номера выбранных утверждений без пробелов, запятых и других дополнительных символов.

Ответ: \_\_\_\_\_.

11

На чемпионате по прыжкам в воду выступают 25 спортсменов, среди них 4 прыгуна из Италии и 6 прыгунов из Мексики. Порядок выступлений определяется жеребьёвкой. Найдите вероятность того, что двадцать четвёртым будет выступать прыгун из Италии.

Ответ: \_\_\_\_\_.

12

Найдите корень уравнения  $2^{x-3} = \frac{1}{16}$ .

Ответ: \_\_\_\_\_.

13

Число  $m$  равно  $\sqrt{3}$ .

Каждому из четырёх чисел в левом столбце соответствует отрезок, которому оно принадлежит. Установите соответствие между числами и отрезками из правого столбца.

ЧИСЛА

ОТРЕЗКИ

А)  $m+1$ 1)  $[1; 2]$ Б)  $m^3$ 2)  $[2; 3]$ В)  $\sqrt{m}$ 3)  $[3; 4]$ Г)  $\frac{6}{m}$ 4)  $[5; 6]$ 

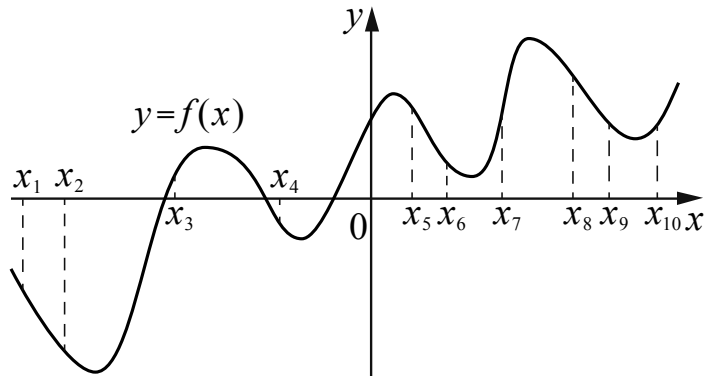
Впишите в приведённую в ответе таблицу под каждой буквой соответствующий отрезку номер.

Ответ:

А	Б	В	Г

14

На рисунке изображён график функции  $y = f(x)$ . На оси абсцисс отмечено десять точек:  $x_1, x_2, x_3, x_4, x_5, x_6, x_7, x_8, x_9, x_{10}$ . В ответе укажите количество точек (из отмеченных), в которых производная функции  $f(x)$  отрицательна.



Ответ: \_\_\_\_\_.

15

Теплоход проходит по течению реки до пункта назначения 468 км и после стоянки возвращается в пункт отправления. Найдите скорость течения, если скорость теплохода в неподвижной воде равна 22 км/ч, стоянка длится 3 часа, а в пункт отправления теплоход возвращается через 47 часов. Ответ дайте в км/ч.

Ответ: \_\_\_\_\_.

Логин ОО
----------

### Система оценивания проверочной работы

Правильный ответ на каждое из заданий 1–15 оценивается 1 баллом. Задание считается выполненным верно, если обучающийся дал правильный ответ в виде целого числа, или конечной десятичной дроби, или последовательности цифр.

Номер задания	Правильный ответ
1	2,1
2	10875
3	224
4	5
5	17
6	14
7	126;162;216;261;612;621;245;254;425;452;524;542
8	2000
9	1,5
10	13
11	0,16
12	-1
13	2413
14	7
15	4

### Система оценивания выполнения всей работы

Максимальный балл за выполнение работы – 15.

*Рекомендации по переводу первичных баллов в отметки по пятибалльной шкале*

Отметка по пятибалльной шкале	«2»	«3»	«4»	«5»
Первичные баллы	0–5	6–9	10–12	13–15