

Всероссийская проверочная работа
по профильному учебному предмету «МАТЕМАТИКА»
для обучающихся первых курсов по очной форме обучения по образовательным
программам среднего профессионального образования на базе основного общего
образования

Вариант 89011

Инструкция по выполнению работы

На выполнение работы по математике отводится 2 часа (120 минут). Работа включает в себя 15 заданий.

Ответы на задания запишите в поля ответов в тексте работы. В случае записи неверного ответа зачеркните его и запишите рядом новый.

При выполнении работы не разрешается пользоваться учебниками, рабочими тетрадями, справочниками, калькулятором.

При необходимости можно пользоваться черновиком. Записи в черновике проверяться и оцениваться не будут.

Советуем выполнять задания в том порядке, в котором они даны. Для экономии времени пропускайте задание, которое не удаётся выполнить сразу, и переходите к следующему. Если после выполнения всей работы у Вас останется время, то Вы сможете вернуться к пропущенным заданиям.

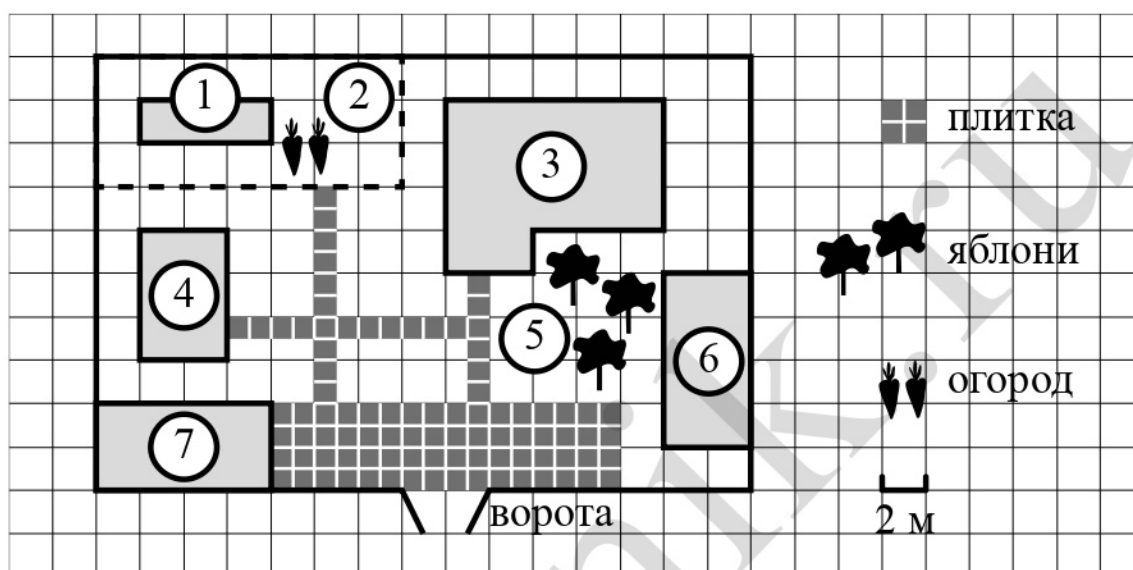
Баллы, полученные Вами за выполненные задания, суммируются. Постарайтесь выполнить как можно больше заданий и набрать наибольшее количество баллов.

Желаем успеха!

Таблица для внесения баллов участника

Номер задания	1	2	3	4	5	6	7	8	9	10	11	12	13	14	15	Сумма баллов	Отметка за работу
Баллы																	

Прочитайте внимательно текст и выполните задания 1–5.



На плане изображено домохозяйство по адресу: с. Авдеево, 3-й Поперечный пер., д. 13 (сторона каждой клетки на плане равна 2 м). Участок имеет прямоугольную форму. Выезд и въезд осуществляются через единственные ворота.

При входе на участок справа от ворот находится баня, а слева — гараж, отмеченный на плане цифрой 7. Площадь, занятая гаражом, равна 32 кв. м.

Жилой дом находится в глубине территории. Помимо гаража, жилого дома и бани, на участке имеется сарай, расположенный рядом с гаражом, и теплица, построенная на территории огорода (огород отмечен цифрой 2). Перед жилым домом имеются яблоневые посадки.

Все дорожки внутри участка имеют ширину 1 м и вымощены тротуарной плиткой размером 1 м×1 м. Между баней и гаражом имеется площадка площадью 64 кв. м, вымощенная плиткой такого же размера, но другой фактуры и цвета.

К домохозяйству подведено электричество. Имеется магистральное газоснабжение.

1

Для объектов, указанных в таблице, определите, какими цифрами они обозначены на плане. Запишите в таблицу цифры под названиями соответствующих объектов.

Объекты	жилой дом	сарай	баня	теплица
Цифры				

2

Тротуарная плитка продаётся в упаковках по 5 штук. Сколько упаковок плитки понадобилось, чтобы выложить все дорожки?

Ответ: _____.

3

Найдите площадь открытого грунта огорода (вне теплицы). Ответ дайте в квадратных метрах.

Ответ: _____.

4

Найдите расстояние от ворот до сарая (расстояние между двумя ближайшими точками по прямой) в метрах.

Ответ: _____.

5

Хозяин участка решил покрасить весь забор вокруг участка (только с внешней стороны) в зелёный цвет. Площадь забора равна 232 кв. м, а купить краску можно в одном из двух ближайших магазинов. Цена и характеристика краски и стоимость доставки заказа даны в таблице.

Номер магазина	Расход краски	Масса краски в одной банке	Стоимость одной банки краски	Стоимость доставки заказа
1	0,4 кг/кв. м	4 кг	2200 руб.	800 руб.
2	0,5 кг/кв. м	3 кг	1800 руб.	500 руб.

Во сколько рублей обойдётся наиболее дешёвый вариант покупки с доставкой?

Ответ: _____.

- 6 На координатной прямой точки A , B , C и D соответствуют числам $0,098$; $-0,02$; $0,09$; $0,11$.



Какой точке соответствует число $0,09$?

- 1) A 2) B 3) C 4) D

Ответ:

- 7 В лыжных гонках участвуют 13 спортсменов из России, 2 спортсмена из Норвегии и 5 спортсменов из Швеции. Порядок, в котором спортсмены стартуют, определяется жребием. Найдите вероятность того, что первым будет стартовать спортсмен **не** из России.

Ответ: _____.

- 8 На рисунках изображены графики функций вида $y = kx + b$. Установите соответствие между знаками коэффициентов k и b и графиками функций.

КОЭФФИЦИЕНТЫ

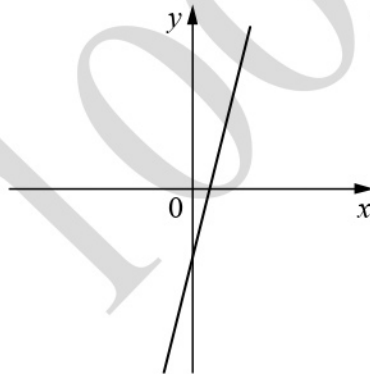
А) $k < 0, b < 0$

Б) $k > 0, b < 0$

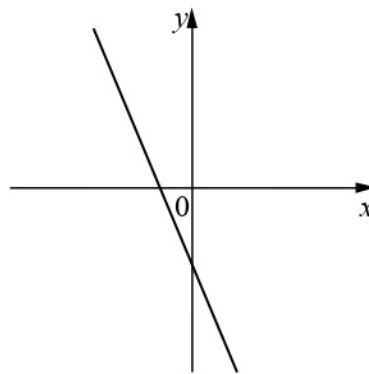
В) $k > 0, b > 0$

ГРАФИКИ

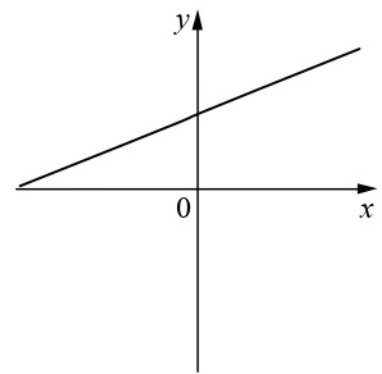
1)



2)



3)



В таблице под каждой буквой укажите соответствующий номер.

Ответ:

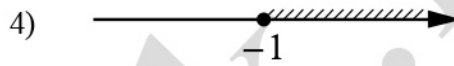
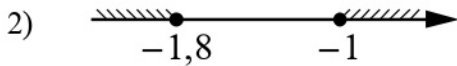
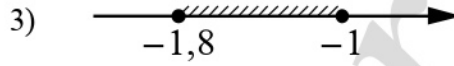
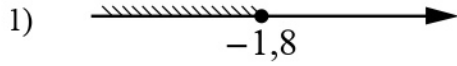
А	Б	В

- 9 Мощность постоянного тока (в ваттах) вычисляется по формуле $P = I^2 R$, где I — сила тока (в амперах), R — сопротивление (в омах). Пользуясь этой формулой, найдите сопротивление R , если мощность составляет 144 Вт, а сила тока равна 4 А. Ответ дайте в омах.

Ответ: _____.

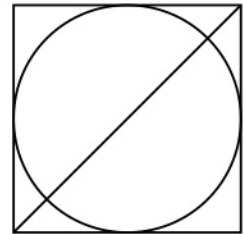
10) Укажите решение системы неравенств

$$\begin{cases} x + 1,8 \leq 0, \\ x + 0,5 \leq -0,5. \end{cases}$$



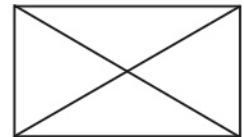
Ответ:

11) Радиус вписанной в квадрат окружности равен $6\sqrt{2}$. Найдите диагональ этого квадрата.



Ответ: _____.

12) Диагональ прямоугольника образует угол 50° с одной из его сторон. Найдите острый угол между диагоналями этого прямоугольника. Ответ дайте в градусах.



Ответ: _____.

13

Баржа пройшла по теченню річки 52 км і, повернувши назад, пройшла ще 48 км, витративши на весь шлях 5 годин. Знайдіть власну швидкість баржі, якщо швидкість течення річки дорівнює 5 км/год.

Решение.

Ответ:

14

Побудуйте графік функції

$$y = \begin{cases} x^2 + 8x + 20 & \text{при } x \geq -5, \\ -\frac{45}{x} & \text{при } x < -5. \end{cases}$$

Визначте, при яких значеннях m пряма $y = m$ має з графіком рівно одну загальну точку.

Решение.

Ответ:

15

Окружность с центром на стороне AC треугольника ABC проходит через вершину C и касается прямой AB в точке B . Найдите AC , если диаметр окружности равен $3,6$, а $AB = 8$.

Решение.

Ответ: