

Всероссийская проверочная работа**по профильному учебному предмету «МАТЕМАТИКА»****для обучающихся первых курсов по очной форме обучения по образовательным программам среднего профессионального образования на базе основного общего образования**

ГОТОВИМСЯ К ЭКЗАМЕНАМ

100balnik.ru

Вариант 50739**100-БАЛЛОВ**
Делаем невозможное возможным**Инструкция по выполнению работы**

На выполнение работы по математике отводится 2 часа (120 минут). Работа включает в себя 15 заданий.

Ответы на задания запишите в поля ответов в тексте работы. В случае записи неверного ответа зачеркните его и запишите рядом новый.

При выполнении работы не разрешается пользоваться учебниками, рабочими тетрадями, справочниками, калькулятором.

При необходимости можно пользоваться черновиком. Записи в черновике проверяться и оцениваться не будут.

Советуем выполнять задания в том порядке, в котором они даны. Для экономии времени пропускайте задание, которое не удаётся выполнить сразу, и переходите к следующему. Если после выполнения всей работы у Вас останется время, то Вы сможете вернуться к пропущенным заданиям.

Баллы, полученные Вами за выполненные задания, суммируются. Постарайтесь выполнить как можно больше заданий и набрать наибольшее количество баллов.

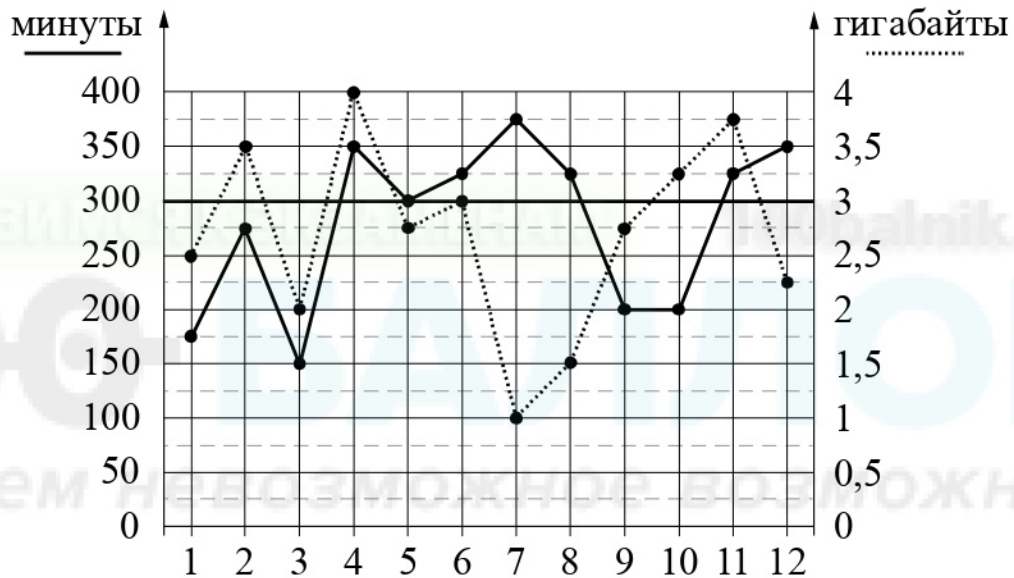
Желаем успеха!

Таблица для внесения баллов участника

Номер задания	1	2	3	4	5	6	7	8	9	10	11	12	13	14	15	Сумма баллов	Отметка за работу
Баллы																	

Прочитайте внимательно текст и выполните задания 1–5.

На рисунке точками показано количество минут исходящих вызовов и трафик мобильного интернета в гигабайтах, израсходованных абонентом в процессе пользования смартфоном, за каждый месяц 2019 года. Для удобства точки, соответствующие минутам и гигабайтам, соединены сплошными и пунктирными линиями соответственно.



В течение года абонент пользовался тарифом «Стандартный», абонентская плата по которому составляла 350 рублей в месяц. При условии нахождения абонента на территории РФ в абонентскую плату тарифа «Стандартный» входит:

- пакет минут, включающий 300 минут исходящих вызовов на номера, зарегистрированные на территории РФ;
- пакет интернета, включающий 3 гигабайта мобильного интернета;
- пакет SMS, включающий 120 SMS в месяц;
- безлимитные бесплатные входящие вызовы.

Стоимость минут, интернета и SMS сверх пакета тарифа указана в таблице.

Исходящие вызовы	3 руб./мин.
Мобильный интернет (пакет)	90 руб. за 0,5 ГБ
SMS	2 руб./шт.

Абонент не пользовался услугами связи в роуминге. За весь год абонент отправил 110 SMS.

- 1 Определите, какие месяцы соответствуют указанному в таблице количеству исходящих вызовов. Запишите в таблицу номера месяцев под соответствующим временем исходящих вызовов.

Исходящие вызовы	150 мин.	300 мин.	175 мин.	375 мин.
Номер месяца				

- 2 Сколько рублей потратил абонент на услуги связи в апреле?

Ответ: _____.

- 3 Сколько месяцев в 2019 году абонент превысил лимит по пакету исходящих минут?

Ответ: _____.

- 4 В январе 2020 года абонентская плата по тарифу «Стандартный» повысилась и составила 385 рублей. На сколько процентов повысилась абонентская плата?

Ответ: _____.

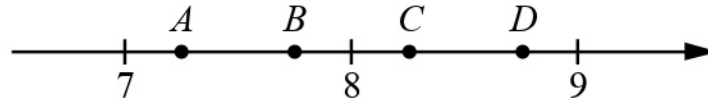
- 5 Помимо мобильного интернета, абонент использует домашний интернет от провайдера «Омега». Этот интернет-провайдер предлагает три тарифных плана. Условия приведены в таблице.

Тарифный план	Абонентская плата	Плата за трафик
«0»	Нет	1,5 руб. за 1 Мб
«200»	204 руб. за 200 Мб трафика в месяц	1,2 руб. за 1 Мб сверх 200 Мб
«700»	672 руб. за 700 Мб трафика в месяц	0,5 руб. за 1 Мб сверх 700 Мб

Абонент предполагает, что трафик составит 700 Мб в месяц, и выбирает наиболее дешёвый тарифный план. Сколько рублей должен будет заплатить абонент за месяц, если трафик действительно будет равен 700 Мб?

Ответ: _____.

6 На координатной прямой отмечены точки A , B , C и D .



Одна из них соответствует числу $\frac{58}{7}$. Какая это точка?

- 1) точка A 2) точка B 3) точка C 4) точка D

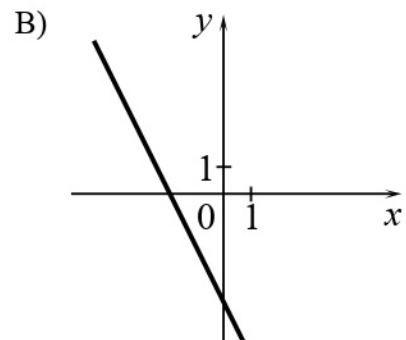
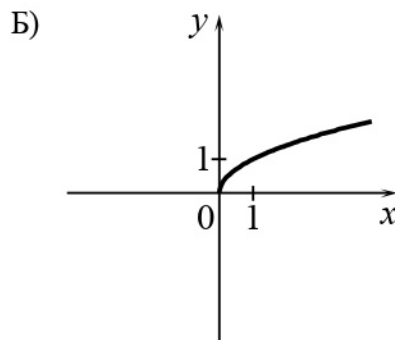
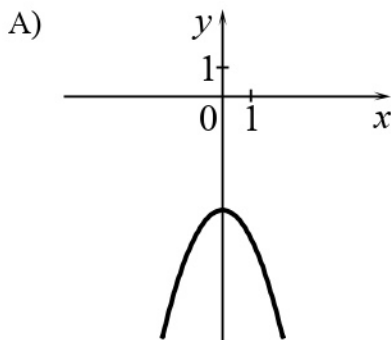
Ответ:

7 В фирме такси в данный момент свободно 15 машин: 3 чёрных, 6 жёлтых и 6 зелёных. По вызову выехала одна из машин, случайно оказавшаяся ближе всего к заказчику. Найдите вероятность того, что к нему приедет жёлтое такси.

Ответ: _____.

8 Установите соответствие между графиками функций и формулами, которые их задают.

ГРАФИКИ



ФОРМУЛЫ

- 1) $y = -x^2 - 4$ 2) $y = -2x - 4$ 3) $y = \sqrt{x}$

В таблице под каждой буквой укажите соответствующий номер.

Ответ:

А	Б	В

9 В фирме «Эх, прокачу!» стоимость поездки на такси (в рублях) длительностью более 5 минут рассчитывается по формуле $C = 150 + 11(t - 5)$, где t — длительность поездки (в минутах). Пользуясь этой формулой, рассчитайте стоимость 12-минутной поездки. Ответ дайте в рублях.

Ответ: _____.

10 Укажите решение системы неравенств

$$\begin{cases} x - 5,2 \geq 0, \\ x + 4 \leq 10. \end{cases}$$

1) $(-\infty; 5,2] \cup [6; +\infty)$

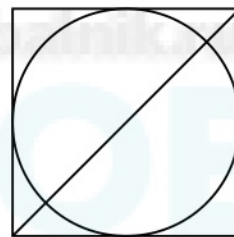
3) $[6; +\infty)$

2) $[5,2; +\infty)$

4) $[5,2; 6]$

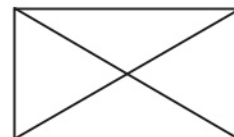
Ответ.

11 Радиус вписанной в квадрат окружности равен $2\sqrt{2}$. Найдите диагональ этого квадрата.



Ответ: _____.

12 Диагональ прямоугольника образует угол 50° с одной из его сторон. Найдите острый угол между диагоналями этого прямоугольника. Ответ дайте в градусах.



Ответ: _____.

13

Два автомобиля одновременно отправляются в 420-километровый пробег. Первый едет со скоростью на 24 км/ч большей, чем второй, и прибывает к финишу на 2 ч раньше второго. Найдите скорость первого автомобиля.

Решение.

Ответ:

