

Всероссийская проверочная работа
по профильному учебному предмету «МАТЕМАТИКА»
для обучающихся первых курсов по очной форме обучения по образовательным
программам среднего профессионального образования на базе основного общего
образования

Вариант 32760

Инструкция по выполнению работы

На выполнение работы по математике отводится 2 часа (120 минут). Работа включает в себя 15 заданий.

Ответы на задания запишите в поля ответов в тексте работы. В случае записи неверного ответа зачеркните его и запишите рядом новый.

При выполнении работы не разрешается пользоваться учебниками, рабочими тетрадями, справочниками, калькулятором.

При необходимости можно пользоваться черновиком. Записи в черновике проверяться и оцениваться не будут.

Советуем выполнять задания в том порядке, в котором они даны. Для экономии времени пропускайте задание, которое не удаётся выполнить сразу, и переходите к следующему. Если после выполнения всей работы у Вас останется время, то Вы сможете вернуться к пропущенным заданиям.

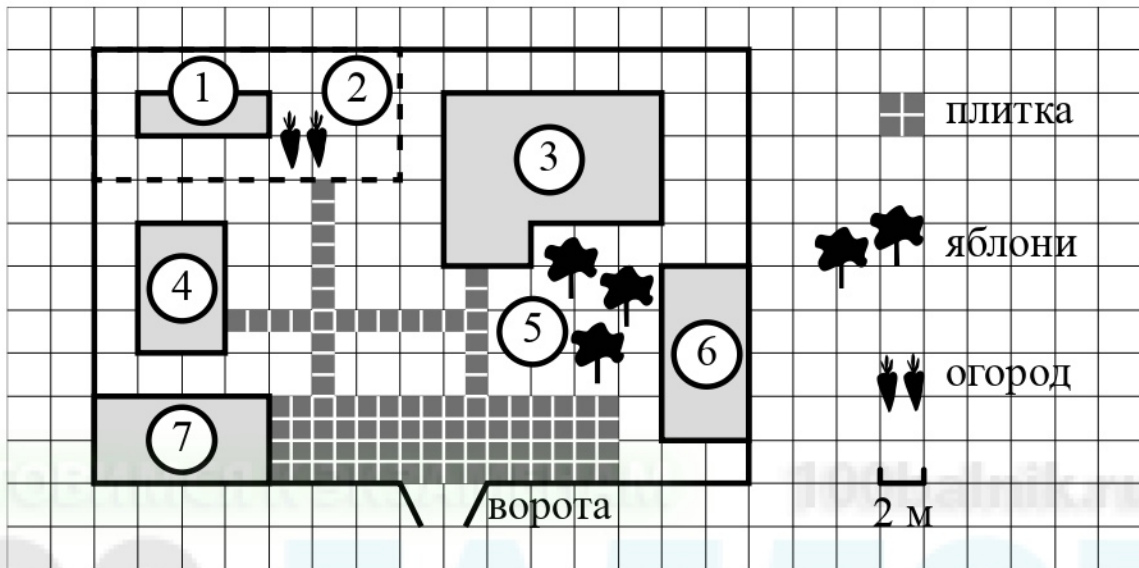
Баллы, полученные Вами за выполненные задания, суммируются. Постарайтесь выполнить как можно больше заданий и набрать наибольшее количество баллов.

Желаем успеха!

Таблица для внесения баллов участника

Номер задания	1	2	3	4	5	6	7	8	9	10	11	12	13	14	15	Сумма баллов	Отметка за работу
Баллы																	

Прочитайте внимательно текст и выполните задания 1–5.



На плане изображено домохозяйство по адресу: с. Авдеево, 3-й Поперечный пер., д. 13 (сторона каждой клетки на плане равна 2 м). Участок имеет прямоугольную форму. Выезд и въезд осуществляются через единственные ворота.

При входе на участок справа от ворот находится баня, а слева — гараж, отмеченный на плане цифрой 7. Площадь, занятая гаражом, равна 32 кв. м.

Жилой дом находится в глубине территории. Помимо гаража, жилого дома и бани, на участке имеется сарай, расположенный рядом с гаражом, и теплица, построенная на территории огорода (огород отмечен цифрой 2). Перед жилым домом имеются яблоневые посадки.

Все дорожки внутри участка имеют ширину 1 м и вымощены тротуарной плиткой размером 1 м×1 м. Между баней и гаражом имеется площадка площадью 64 кв. м, вымощенная плиткой такого же размера, но другой фактуры и цвета.

К домохозяйству подведено электричество. Имеется магистральное газоснабжение.

1

Для объектов, указанных в таблице, определите, какими цифрами они обозначены на плане. Запишите в таблицу цифры под названиями соответствующих объектов.

Объекты	яблони	теплица	жилой дом	баня
Цифры				

2

Тротуарная плитка продаётся в упаковках по 4 штуки. Сколько упаковок плитки понадобилось, чтобы выложить все дорожки и площадку перед гаражом?

Ответ: _____.

3

Найдите площадь, которую занимает жилой дом. Ответ дайте в квадратных метрах.

Ответ: _____.

4

Найдите расстояние от жилого дома до гаража (расстояние между двумя ближайшими точками по прямой) в метрах.

Ответ: _____.

5

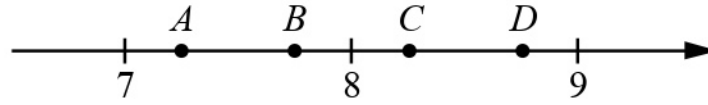
Хозяин участка решил покрасить весь забор вокруг участка (только с внешней стороны) в зелёный цвет. Площадь забора равна 232 кв. м, а купить краску можно в одном из двух ближайших магазинов. Цена и характеристика краски и стоимость доставки заказа даны в таблице.

Номер магазина	Расход краски	Масса краски в одной банке	Стоимость одной банки краски	Стоимость доставки заказа
1	0,4 кг/кв. м	6 кг	2200 руб.	300 руб.
2	0,3 кг/кв. м	5 кг	1800 руб.	1000 руб.

Во сколько рублей обойдётся наиболее дешёвый вариант покупки с доставкой?

Ответ: _____.

6) На координатной прямой отмечены точки A, B, C, D . Одна из них соответствует числу $\sqrt{60}$. Какая это точка?



- 1) точка A 2) точка B 3) точка C 4) точка D

Ответ:

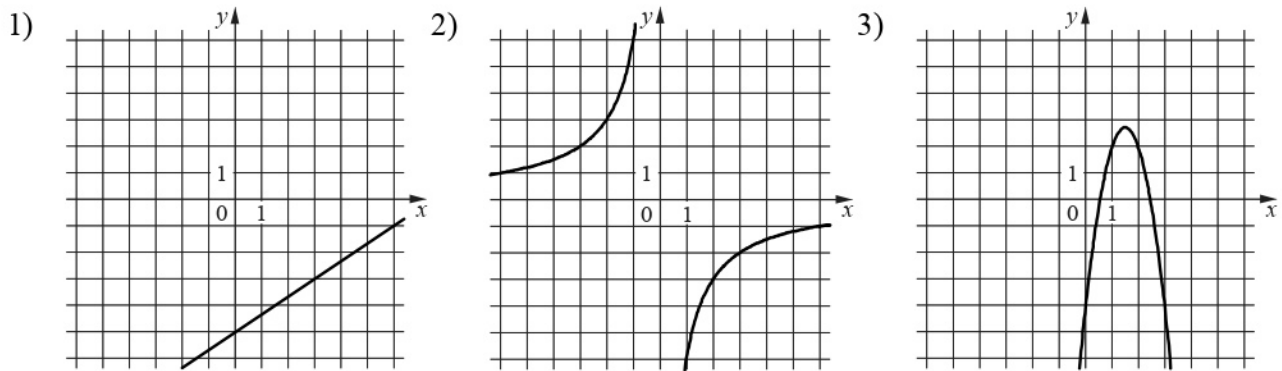
7) В магазине канцтоваров продаётся 84 ручки, из них 22 красных, 9 зелёных, 41 фиолетовая, остальные синие и чёрные, их поровну. Найдите вероятность того, что случайно выбранная в этом магазине ручка будет красной или фиолетовой.

Ответ: _____.

8) Установите соответствие между функциями и их графиками.
ФУНКЦИИ

- А) $y = -3x^2 + 9x - 4$ Б) $y = -\frac{6}{x}$ В) $y = \frac{2}{3}x - 5$

ГРАФИКИ



В таблице под каждой буквой укажите соответствующий номер.

Ответ:

А	Б	В

9) Мощность постоянного тока (в ваттах) вычисляется по формуле $P = I^2 R$, где I — сила тока (в амперах), R — сопротивление (в омах). Пользуясь этой формулой, найдите сопротивление R , если мощность составляет 180 Вт, а сила тока равна 6 А. Ответ дайте в омах.

Ответ: _____.

10 Укажите решение системы неравенств

$$\begin{cases} -27 + 3x > 0, \\ 6 - 3x < -6. \end{cases}$$

1) $(4; +\infty)$

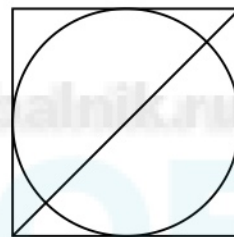
3) $(9; +\infty)$

2) $(4; 9)$

4) $(-\infty; 9)$

Ответ:

11 Радиус вписанной в квадрат окружности равен $4\sqrt{2}$. Найдите диагональ этого квадрата.



Ответ: _____.

12 Диагональ прямоугольника образует угол 44° с одной из его сторон. Найдите острый угол между диагоналями этого прямоугольника. Ответ дайте в градусах.



Ответ: _____.

14

Постройте график функции

$$y = \frac{6x+7}{6x^2+7x}$$

Определите, при каких значениях k прямая $y=kx$ имеет с графиком ровно одну общую точку.

Решение.

Ответ:

15

Расстояние от точки пересечения диагоналей ромба до одной из его сторон равно 16, а одна из диагоналей ромба равна 64. Найдите углы ромба.

Решение.

Ответ: